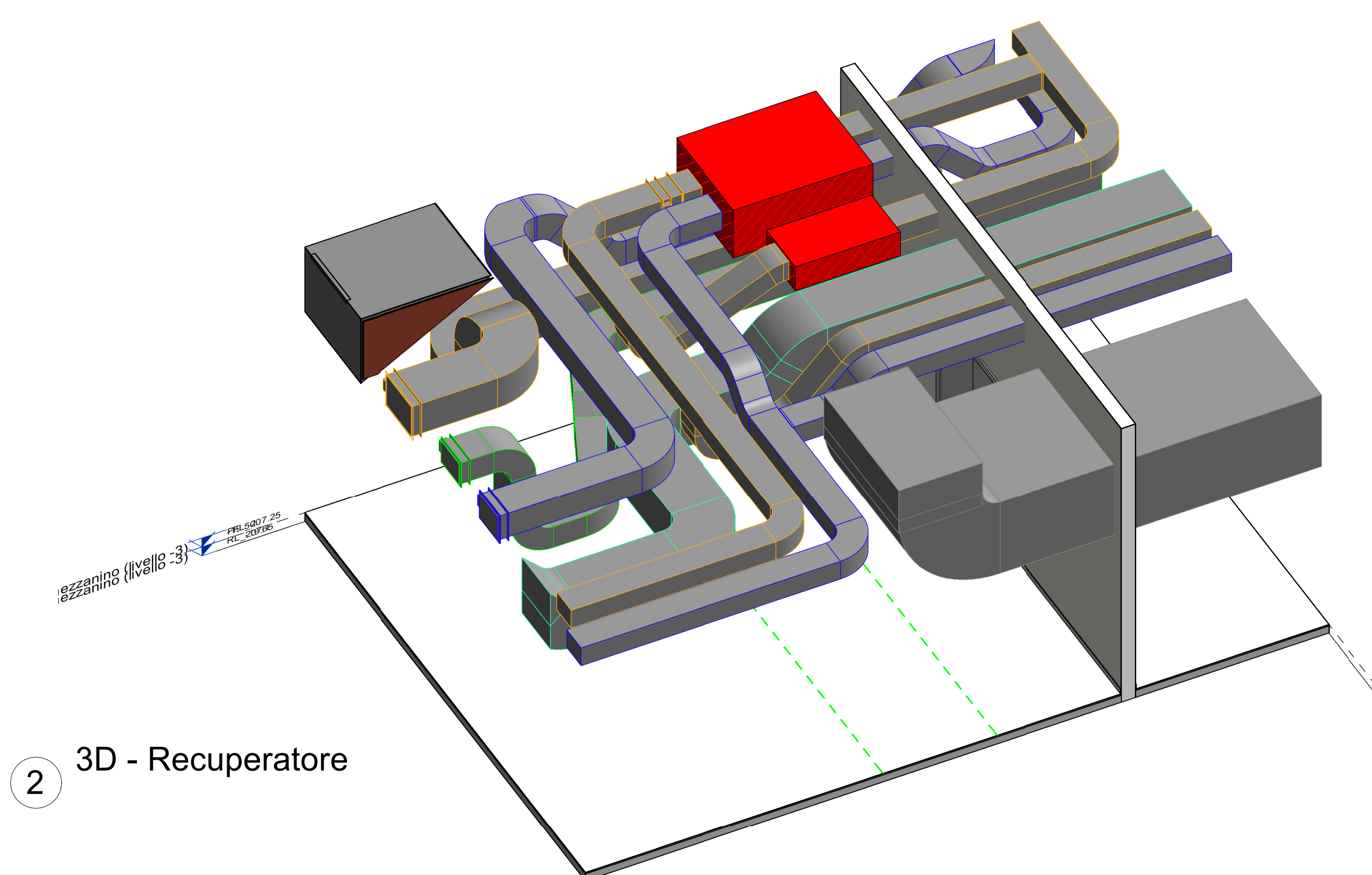
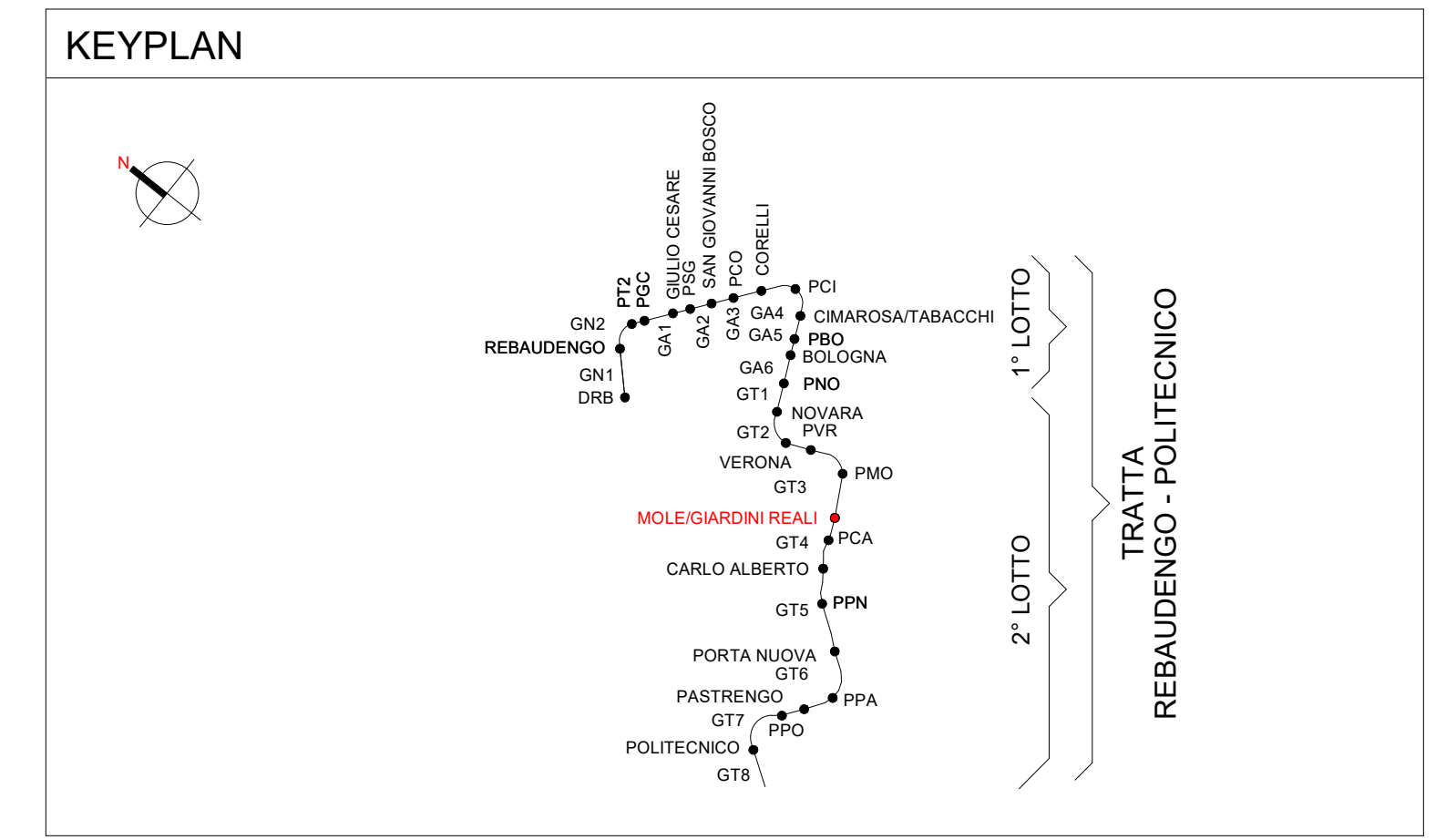


1. VEN_Piano mezzanino (livello -3)
1 : 100



2. 3D - Recuperatore



Legenda Ventilazione

IMPIANTO		MATERIALI	
COLORE	CIRCUITI IMPIANTO	Zn	Acciaio zincato
	(SUF) Canale di immissione aria	Zn-EI	Acciaio zincato con materassino antifurto
	(ETA) Canale di ripresa aria	SC-Zn	Singolo comparto in lamiera zincata
	(EHA) Canale di espulsione aria	MC-SIL	Multicomparto in silicato di calcio
	(COA) Canale di presa aria esterna	FI	Flessibile fosforilante
	(SET) Canale di estraz. aria locali singoli		
	(TRA) Canale di aria di trattamento		
	(IVE) Canale di aria di emergenza		
NOTE :		ETICHETTA Canali (estesa)	
- IL TIPO DI MATERIALE, OVE NON DIVERSAMENTE SPECIFICATO, FA RIFERIMENTO AL CATALOGO PREZZAZIONALE.		Nome del sistema	
- I CONDOTTI FLESSIBILI NON SONO ETICHETTATI E RICEPISCONO LE SPECIFICHE DIMENSIONALI FUNZIONALI DAI TERMINALI A CUI SONO COLLEGATI.		Materiale	
		UTA-01-M Zn 300x200 +2,70	
		Dimensioni in mm (Per i canali SIL si considerano le dimensioni interne)	
		Quota fondo canale dal piano finito in m	
		ETICHETTA Diffusori	
		Tag diffusore (vedi tabella)	
		GRL-600x200	
		Portata in m³/h	
		100 m³/h	

LEGENDA APPARECCHIATURA MECCANICA

RSF	Estatore fumi e calore
VBA	Ventilazione barriera d'aria
VFP	Ventilazione pressurizzazione filtri
GCM	Bocchetta d'immissione
GCR	Bocchetta di ripresa
RC	Recuperatore di calore
UTA	Unità trattamento aria
VE-LPS	Estatore locali UPS
VE-WC	Estatore servizi igienici
VE-VA	Estatore vari accessori
ME_BAI	Barriere termiche a lama d'aria

TABELLA ISOLAMENTI

IMPIANTO	POSA		
	All'interno - controsoffitto	Nei cavedi	All'esterno/ in centrale HVAC
CANALI DI MANDATA	Fibra minerale lambda 0,041 W/m²°C Finitura Carta Kraft alluminio-retinata ignifuga Spessore: 25 mm	Fibra minerale lambda 0,041 W/m²°C Finitura Carta Kraft alluminio-retinata ignifuga Spessore: 30 mm	Fibra minerale lambda 0,041 W/m²°C Finitura lamierino alluminio Spessore: 30 mm
CANALI DI RIPRESA	Fibra minerale lambda 0,041 W/m²°C Finitura Carta Kraft alluminio-retinata ignifuga Spessore: 30 mm	Fibra minerale lambda 0,041 W/m²°C Finitura Carta Kraft alluminio-retinata ignifuga Spessore: 30 mm	Fibra minerale lambda 0,041 W/m²°C Finitura Carta Kraft alluminio-retinata ignifuga Spessore: 30 mm

SPAZI MINIMI RG E STF

Regolatore di portata costante R

Mandata	Portata	Ripresa	STF - Semenda tagliata	SCF - Semenda controlata tutti
L min		L min		

ø 80 mm	L= 240	20-60 m³/h	ø 80 mm	L= 80
ø 100 mm	L= 300	15-90 m³/h	ø 100 mm	L= 100
ø 125 mm	L= 375	85-190 m³/h	ø 125 mm	L= 125
ø 160 mm	L= 480	100-240 m³/h	ø 160 mm	L= 160
ø 200 mm	L= 600	225-400 m³/h	ø 200 mm	L= 200
ø 250 mm	L= 750	300-650 m³/h	ø 250 mm	L= 250

Per l'installazione standard di semende taglio fuoco su pareti verticali in prossimità di elementi strutturali con sigillatura in malta a sfuocatura di passo ripetere una distanza minima di 75 mm.

MINISTERO DELLE INFRASTRUTTURE E DELLA MOBILITÀ SOSTENIBILI
STRUTTURA TECNICA DI MISSIONE

Mims
COMUNE DI TORINO
CITTÀ DI TORINO

METROPOLITANA AUTOMATICA DI TORINO
LINEA 2 - TRATTA POLITECNICO - REBAUDENGO
PROGETTAZIONE DEFINITIVA
Lotto Costruttivo 2: Bologna - Politecnico

PROGETTO DEFINITIVO
DIRETTORE PROGETTAZIONE: Ing. F. Azzone
IL PROGETTISTA: INFRA.TO s.r.l.

IMPIANTI NON DI SISTEMA - STAZIONE MOLE/GIARDINI REALI
IMPIANTO DI VENTILAZIONE E CONDIZIONAMENTO
PIANTA PIANO SECONDO MEZZANINO

ELABORATO: MTLZT1A2D IVCSMOT003
REV. 02
SCALA: 1:100
DATA: 20/10/23

STAZIONE APPALTANTE
COMITATO DI PRODUZIONE INFRASTRUTTURE E MOBILITÀ
Ing. R. Bertasio
RESPONSABILE UNICO DEL PROCEDIMENTO
Ing. A. Strozzi