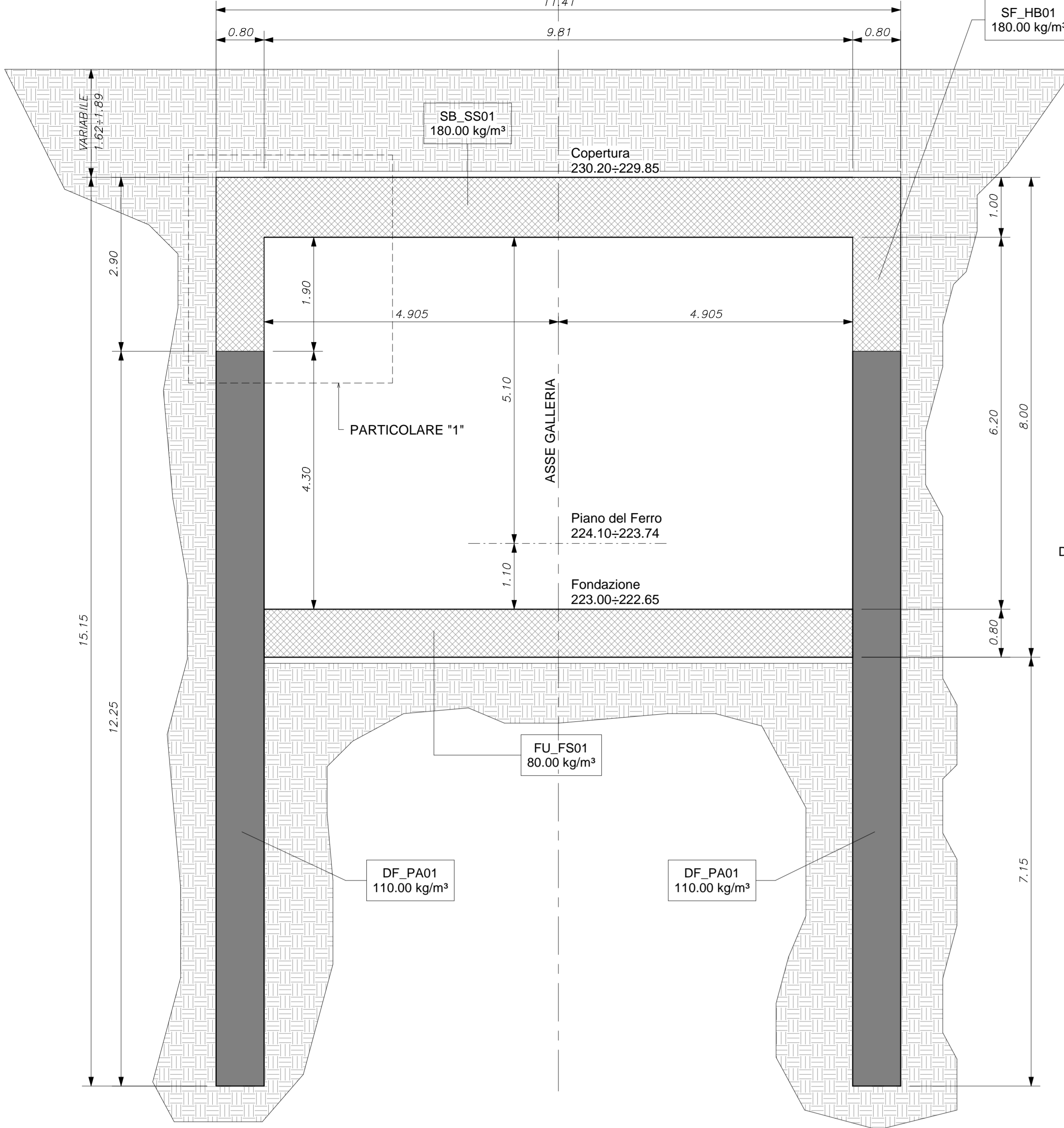
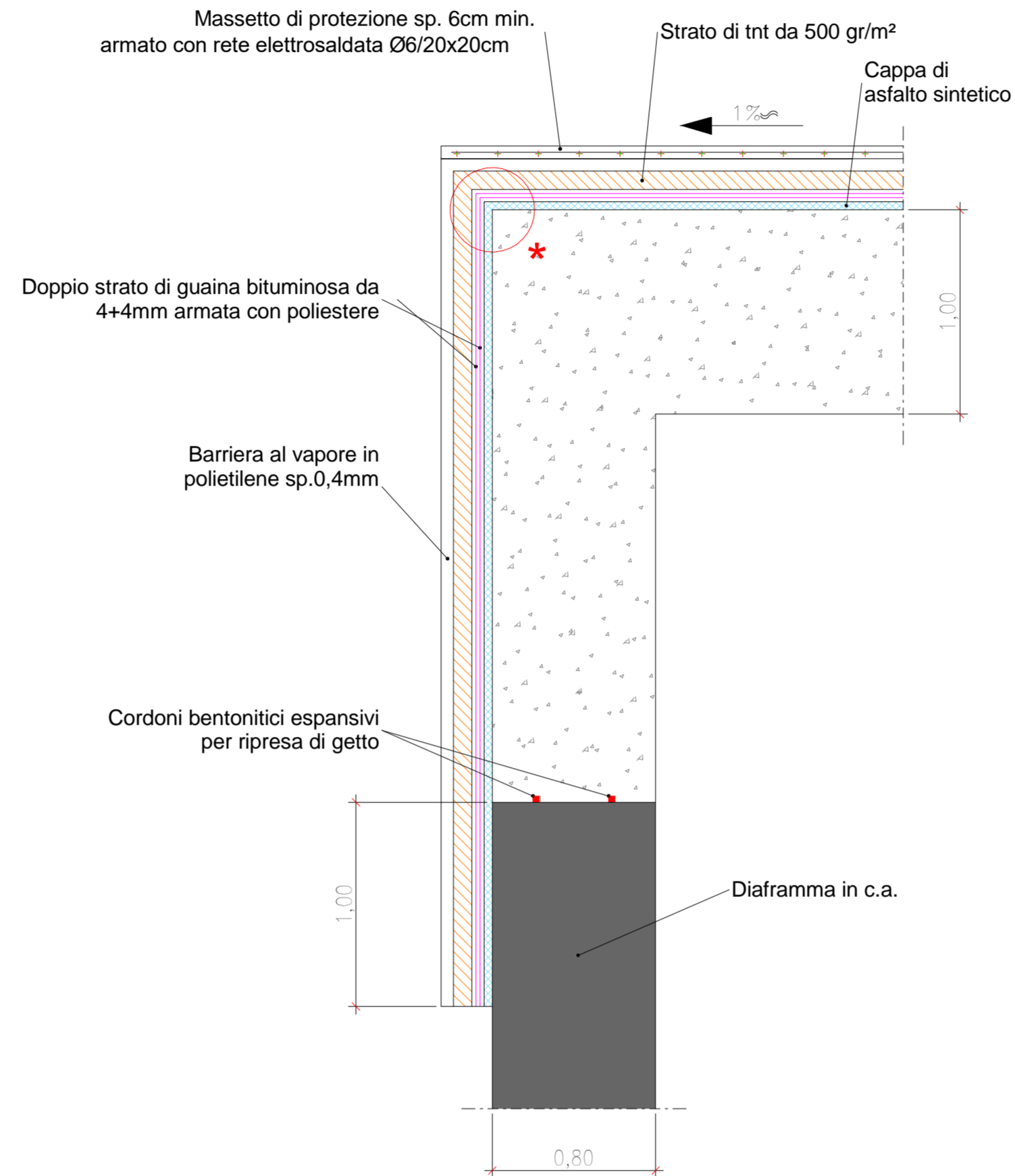


**Sezione 2**  
Scala 1 : 50

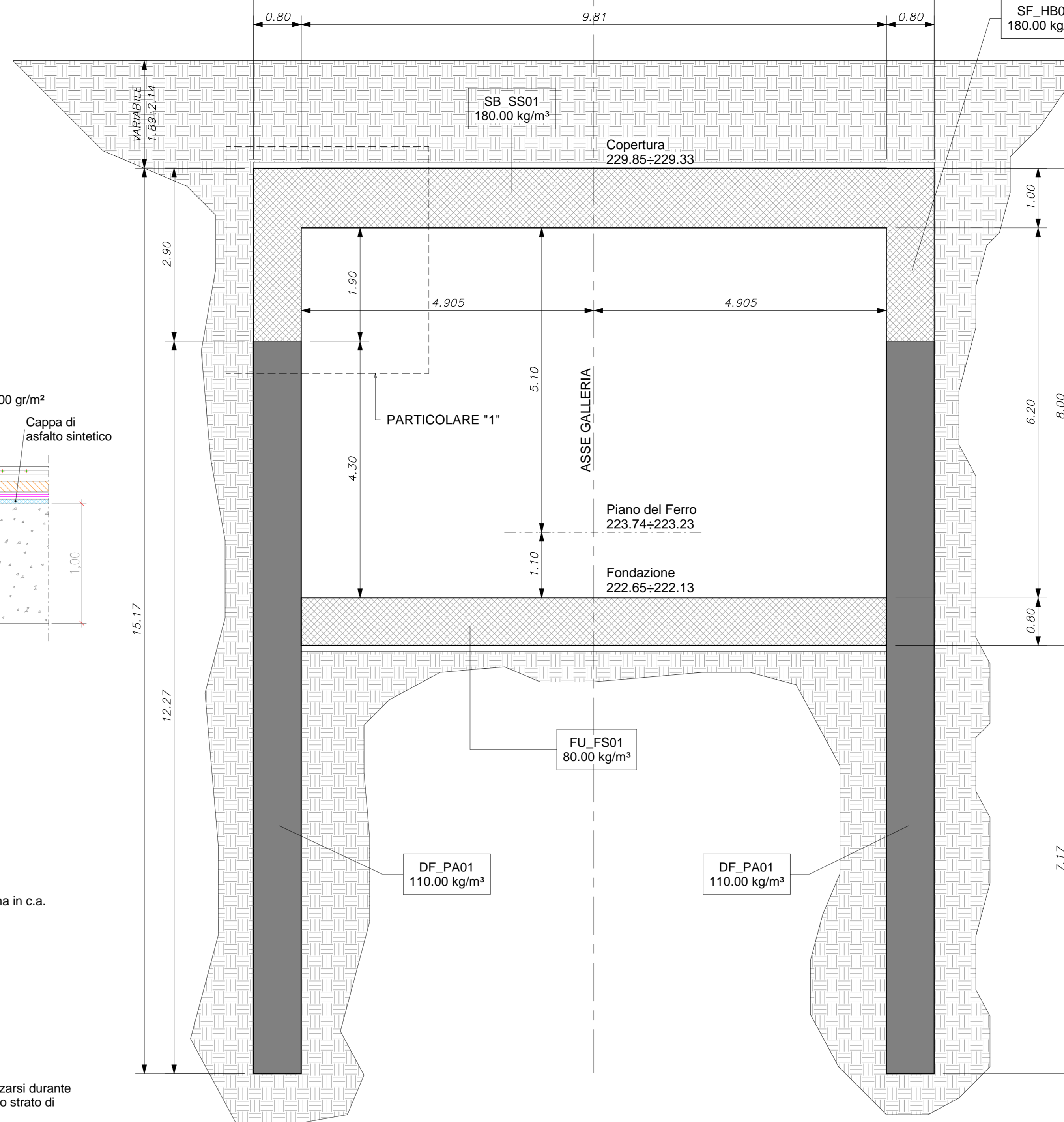


**Particolare 1**  
Scala 1 : 25

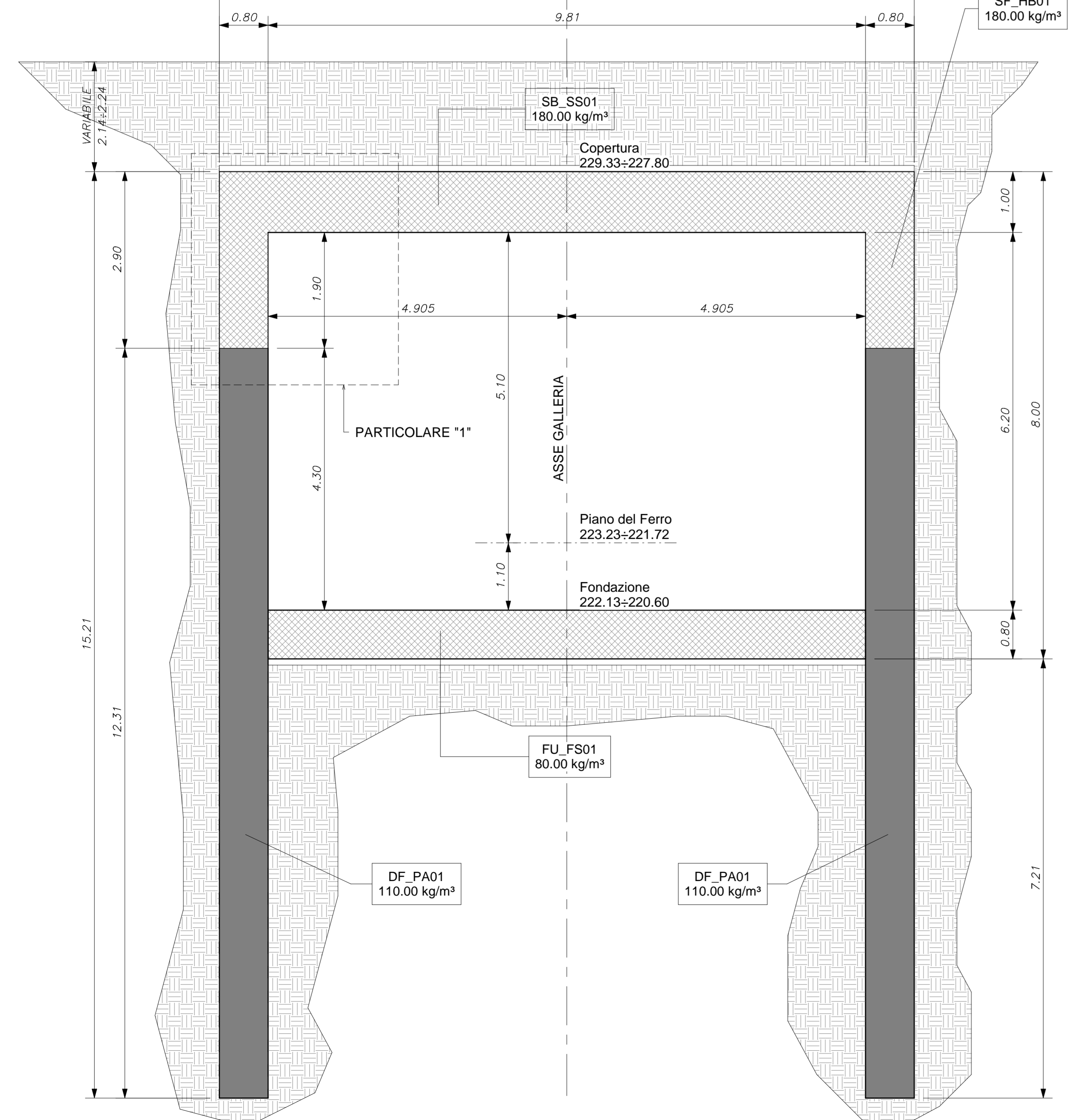


Prevedere smusso a 45° dello spigolo della soletta da realizzarsi durante la fase di cassetatura per consentire la buona aderenza dello strato di guaina.

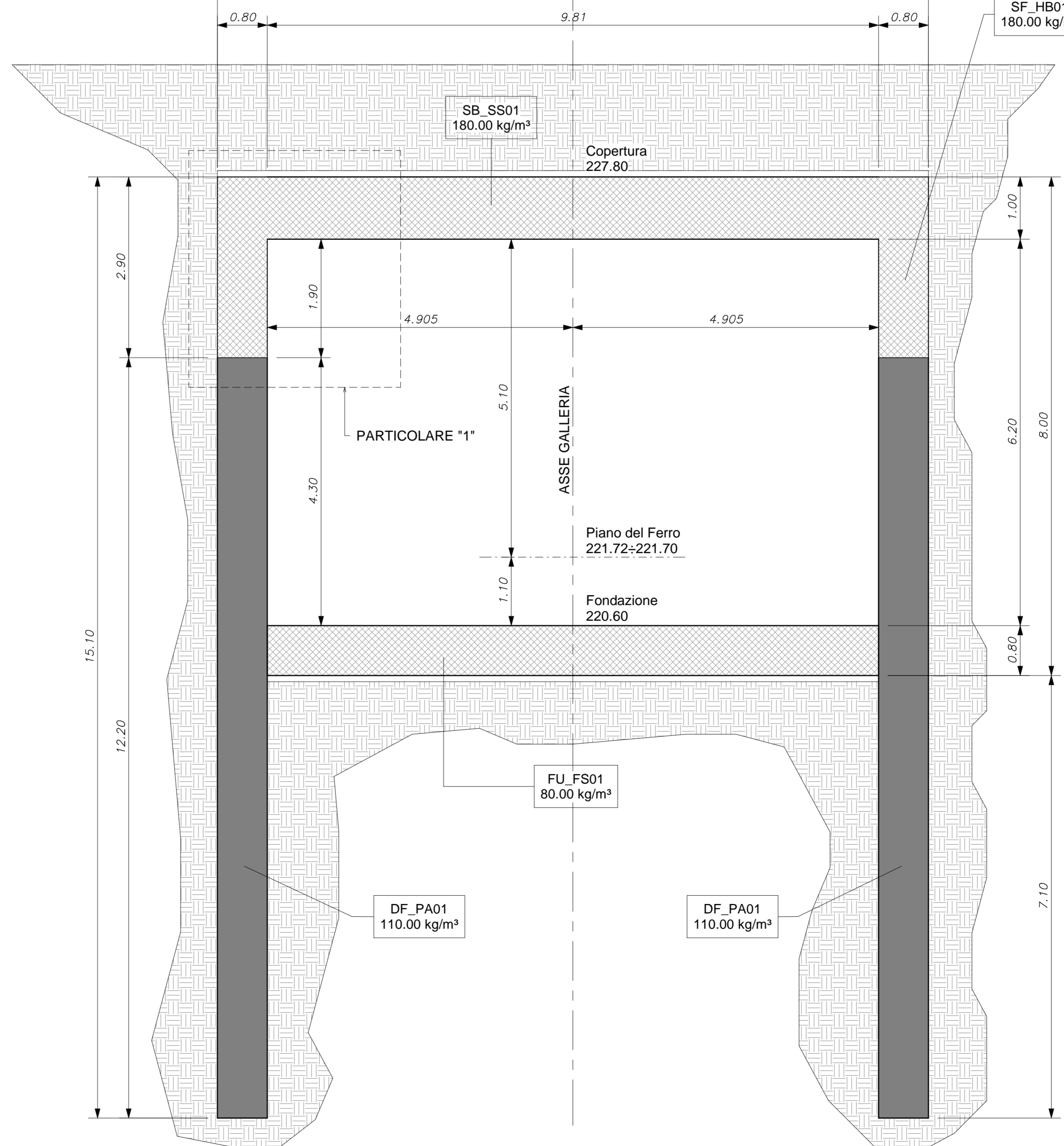
**Sezione 3**  
Scala 1 : 50



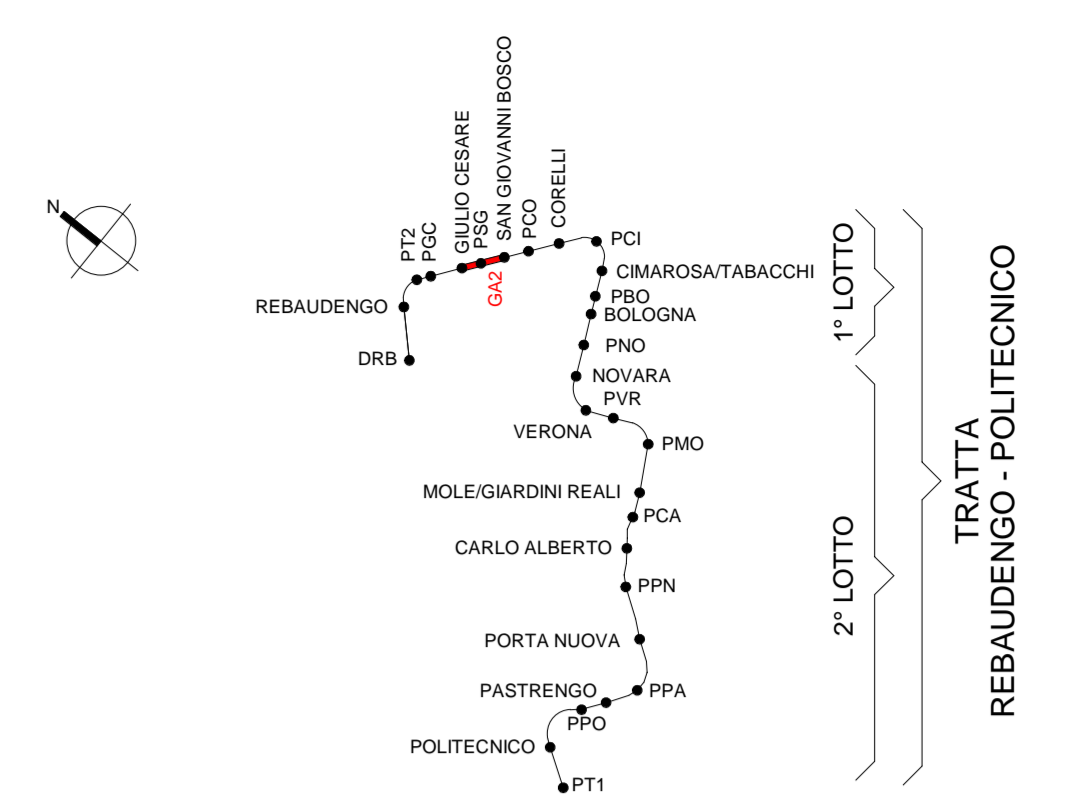
**Sezione 4**  
Scala 1 : 50



**Sezione 5**  
Scala 1 : 50



**KEY PLAN**



**CARATTERISTICHE CALCESTRUZZI:**

**-MAGRONE**  
C12/15  
Classe di esposizione: XC2

**-DIAFRAMMI**  
C25/30  
Classe di esposizione: XC2  
Classe di consistenza: S3  
Rapporto A/C: <0.60  
Dosaggio minimo cemento: 300 kg/m³  
Diamentro massima aggregati: 25mm

**-STRUTTURE INTERNE E FONDAZIONE:**  
C30/37  
Classe di esposizione: XC3  
Classe di consistenza: S4  
Rapporto A/C: <0.55  
Dosaggio minimo cemento: 320 kg/m³  
Diamentro massima aggregati: 20mm

Classe di esposizione ambientale del calcestruzzo secondo le Norme UNI 11104:2016 corrispondenti alle linee guida UNI EN 206-1.

**RESISTENZA AL FUOCO**

STRUTTURE INTERNE REI 120

ELEMENTO	COPRIFERRO MINIMO (mm)
DIAFRAMMI	75
SOLAI INTERNI	40
FONDAZIONE, COPERTURA E FODERE	50

**ABACO CODICI IDENTITA' E INCIDENZA ARMATURA**

Codice Identità	Descrizione	Incidenza armatura
DF_PA01	Paratia in Diaframmi, in c.a. sp. 800 mm	110.00 kg/m³
FU_FS01	Solettone di fondo, in c.a. sp. 800 mm	80.00 kg/m³
SB_SS01	Soletta strutturale, in c.a. sp. 1000 mm	180.00 kg/m³
SF_HB01	Trave di cordolo, in c.a. 2900x800 mm	180.00 kg/m³

**MINISTERO DELLE INFRASTRUTTURE E DELLA MOBILITÀ SOSTENIBILI**  
**STRUTTURA TECNICA DI MISSIONE**



**METROPOLITANA AUTOMATICA DI TORINO**  
**LINEA 2 - TRATTA POLITECNICO - REBAUDENGO**  
**PROGETTAZIONE DEFINITIVA**  
Lotto Costruttivo 1: Rebaudengo - Bologna

**PROGETTO DEFINITIVO**  
DIRETTORE PROGETTAZIONE: IL PROGETTISTA  
INFRASPORTI.TO S.r.l.

PROGETTO STRUTTURALE - GALLERIA ARTIFICIALE TRATTE D'OPERA GA2 SEZIONI E PARTICOLARI COSTRUTTIVI

ELABORATO	REV.	REV. INCL.	SCALA	DATA
MTL2T1A1D STRGA2T002	0	2	1:50	14/07/23

REV.	DESCRIZIONE	DATA	REDAITTO	CONTROL.	APPROV.	VISTO
0	Emissione	22/12/21	MRE	ECA	FRI	RCR
1	Emissione finale e seguito di verifica preventiva	29/12/22	MRE	ECA	FRI	RCR
2	Emissione finale e seguito di verifica preventiva	14/07/23	MRE	ECA	FRI	RCR

STAZIONE APPALTANTE  
DIRETTORE ED DIVISIONE INFRASTRUTTURE E MOBILITÀ  
Ing. R. Bertasio  
RESPONSABILE UNICO DEL PROCEDIMENTO  
Ing. A. Strazziero