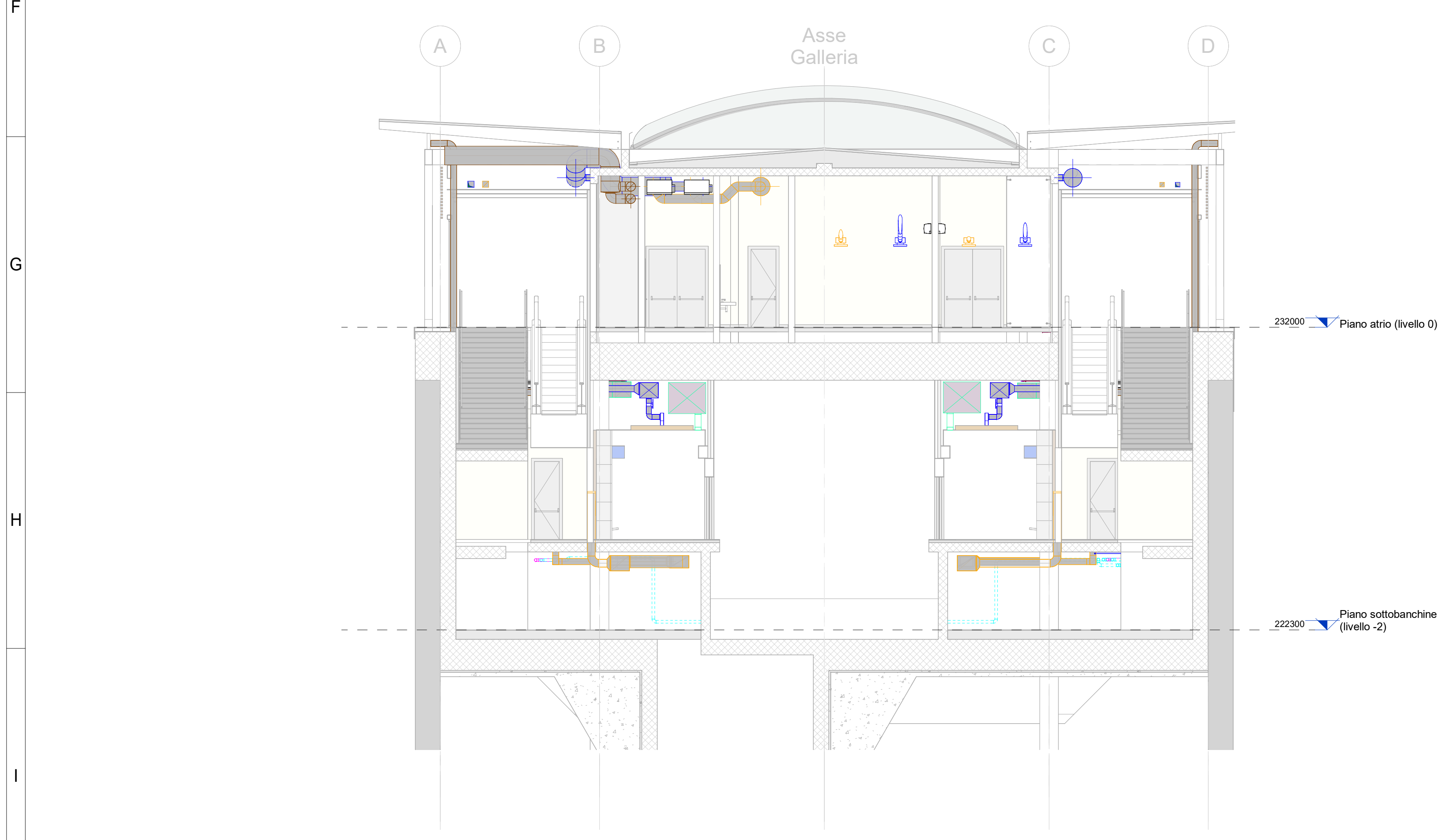
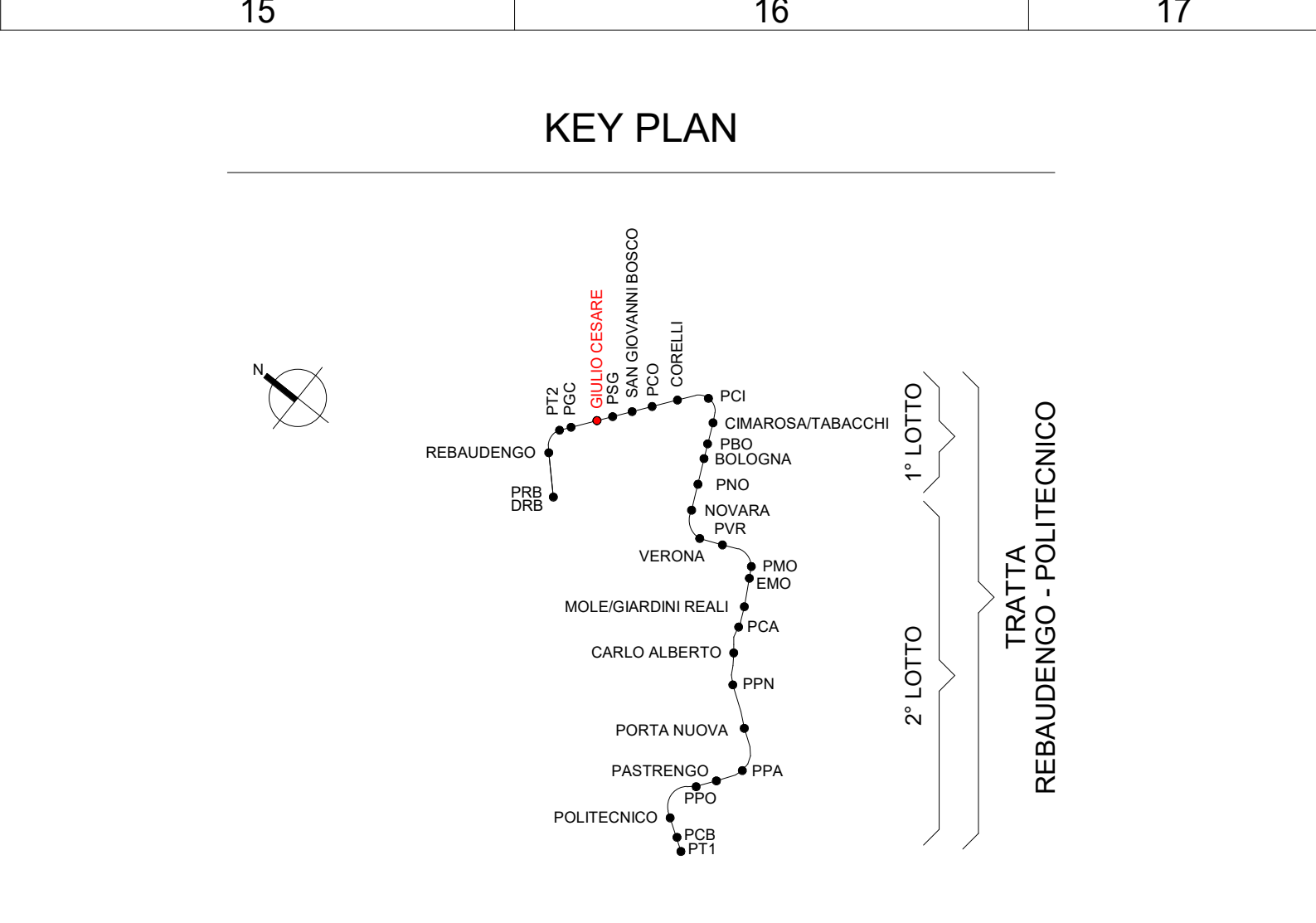


1 Sezione A-A - Longitudinale - Impianto di ventilazione e condizionamento
1 : 100

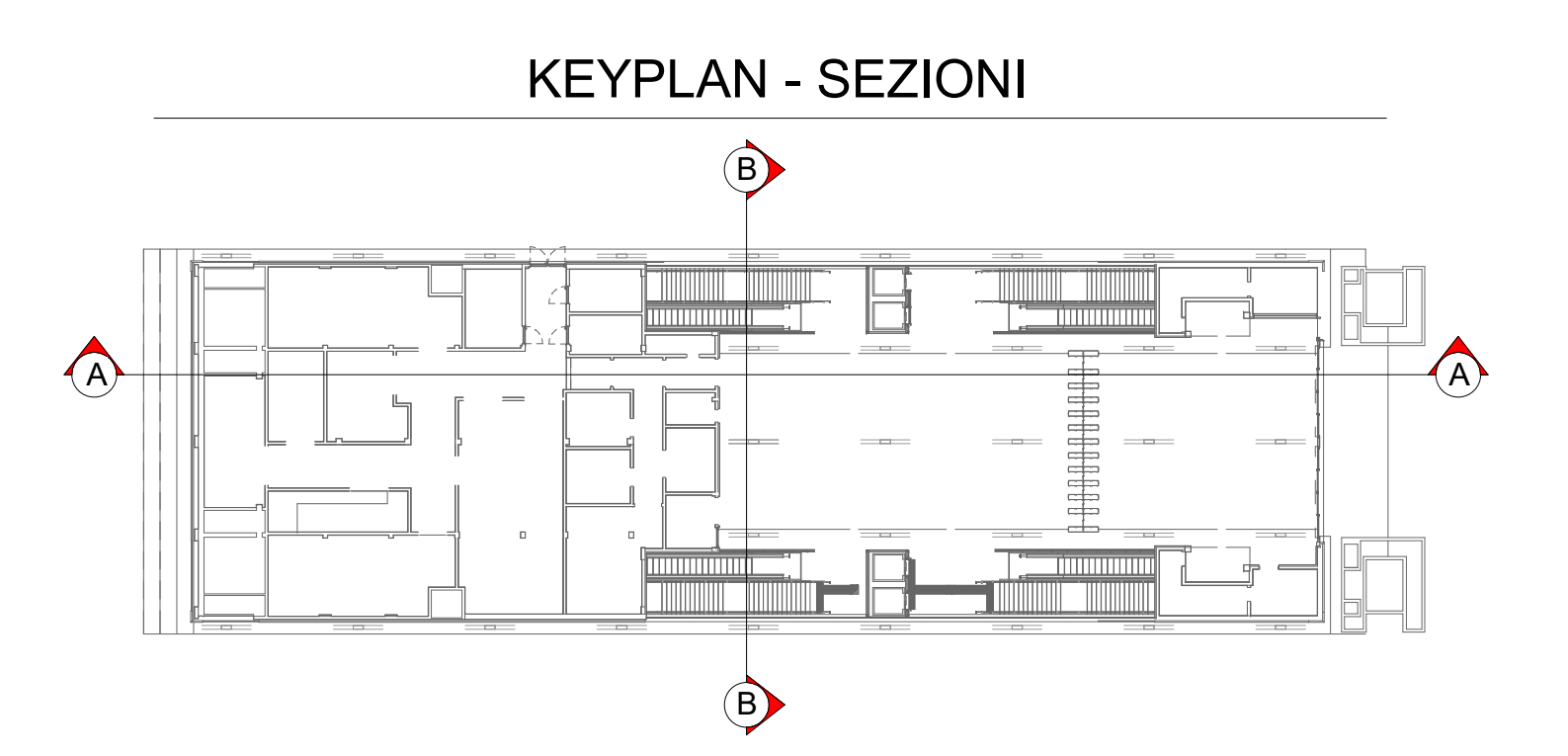


2 Sezione B-B - Trasversale - Impianto di ventilazione e condizionamento
1 : 100



Legenda Ventilazione

IMPIANTO		MATERIALI	
COLORE	CIRCUITI IMPIANTO	Zn	Acciaio zincato
	(SIP) Canale di immissione aria	SIL	Calce silicato
	(ETA) Canale di ripresa aria	PAL	Poliuretano espanso
	(EHA) Canale di espulsione aria	ETICHETTA Canali (estesa)	
	(OEA) Canale di presa aria esterna	Nome del sistema	
	(SET) Canale di estrac. aria locali singoli	Materiale	
	(TRA) Canale di aria di trasferimento	UTA-01-M Zn 300x200 +2,70	
	(IVE) Canale di aria di emergenza	Dimensioni in mm (Per i canali SIL si considerano le dimensioni interne)	
NOTE :			
- IL TIPO DI MATERIALE, OVE NON DIVERSAMENTE SPECIFICATO, FA RIFERIMENTO AL CATALOGO PRESTAZIONALE			
- I CONDOTTI FLESSIBILI NON SONO ETICHETTATI E RECEPISCONO LE SPECIFICHE DIMENSIONALI FUNZIONALI DAL TERMINALE A CUI SONO COLLEGATI			
		ETICHETTA Diffusori	
Quota di fondo canale misurata nel lato interno al canale		Tag diffusore (vedi tabella)	
		GRL-600x200	
		Portata in m³/h	
		100 m³/h	



MINISTERO DELLE INFRASTRUTTURE E DELLA MOBILITÀ SOSTENIBILI
STRUTTURA TECNICA DI MISSIONE

Mims
COMUNE DI TORINO

METROPOLITANA AUTOMATICA DI TORINO
LINEA 2 - TRATTA POLITECNICO - REBAUDENGO
PROGETTAZIONE DEFINITIVA
Lotto Costruttivo 1: Rebaudengo - Bologna

PROGETTO DEFINITIVO		INFRA.TO INFRASTRUTTURE PER LA MOBILITÀ		INFRA TRASPORTI.TO S.r.l.		
DIRETTORE PROGETTAZIONE Responsabile Progettazione Incarico specializzato		IL PROGETTISTA				
Ing. R. Criva Ordine degli Ingegneri della Provincia di Torino n. 60385		Ing. F. Azzarone Ordine degli Ingegneri della Provincia di Torino n. 122871				
IMPIANTI NON DI SISTEMA - STAZIONE GIULIO CESARE IMPIANTO DI VENTILAZIONE E CONDIZIONAMENTO SEZIONE TRASVERSALE E LONGITUDINALE						
ELABORATO		REV.	SCALA	DATA		
BIM MANAGER Geom. L. D'Accardi		0	2	1 : 100	10/03/2023	
AGGIORNAMENTI						
REV.	DESCRIZIONE	DATA	REDATTO	CONTROL.	APPROV.	VISTO
0	EMISSIONE	31/03/2022	LEE	AGH	FAZ	RCR
1	Emissione finale a seguito di verifica preventiva	15/12/2022	LEE	AGH	FAZ	RCR
2	Emissione finale a seguito di verifica preventiva	10/03/2023	LEE	FAZ	FAZ	RCR

LOTTO 1	CARTELLA	12.2.2	22	MTL2T1A1D	IVCSGCT004
STAZIONE APPALTANTE					
COMITATO DI PROIEZIONE INFRASTRUTTURE E MOBILITÀ					
Ing. R. Bertasio					
RESPONSABILE UNICO DEL PROCEDIMENTO					
Ing. A. Straziero					