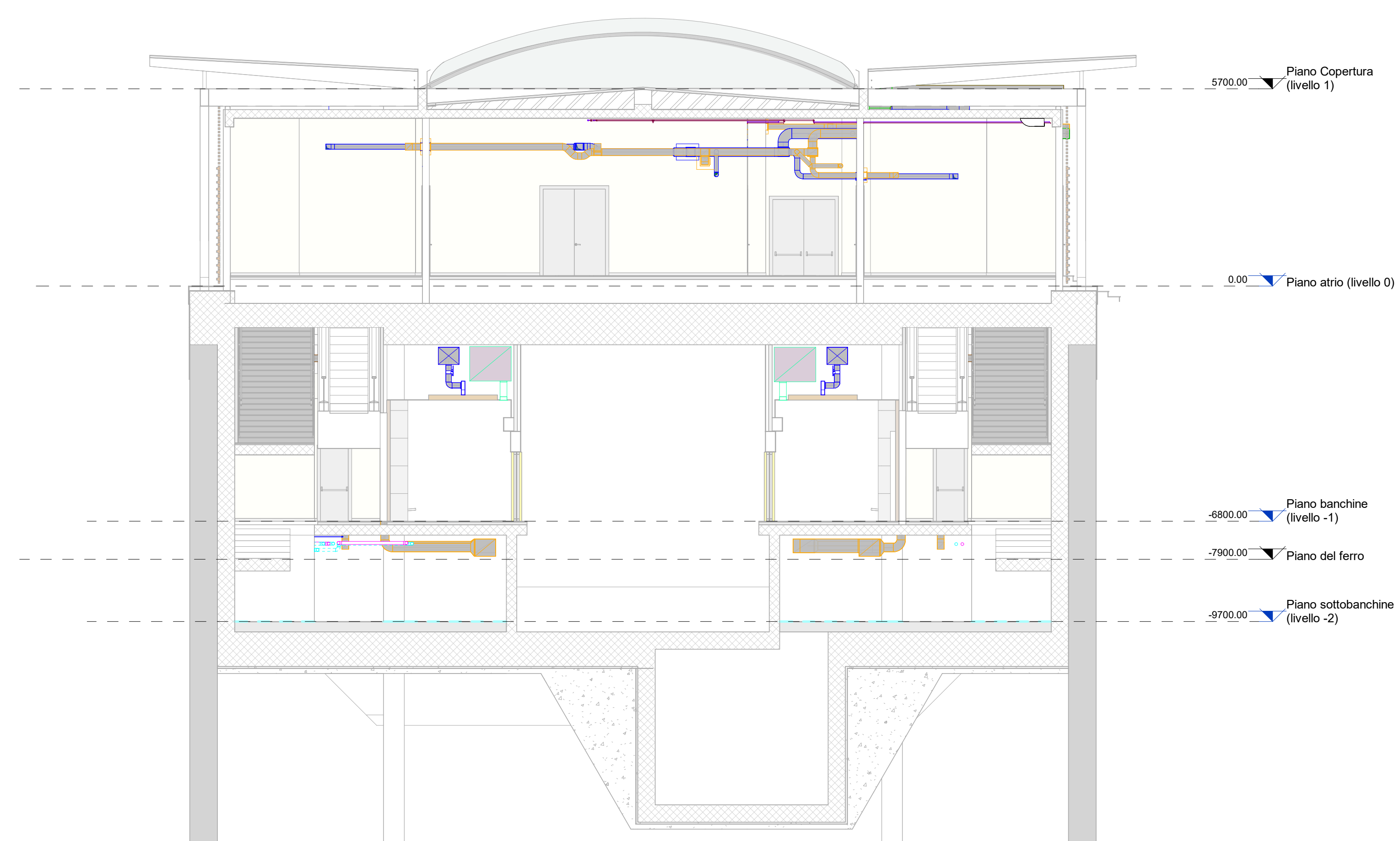


1 Sezione A-A - Longitudinale - Impianto di ventilazione e condizionamento
1 : 100



2 Sezione B-B - Trasversale - Impianto di ventilazione e condizionamento
1 : 100

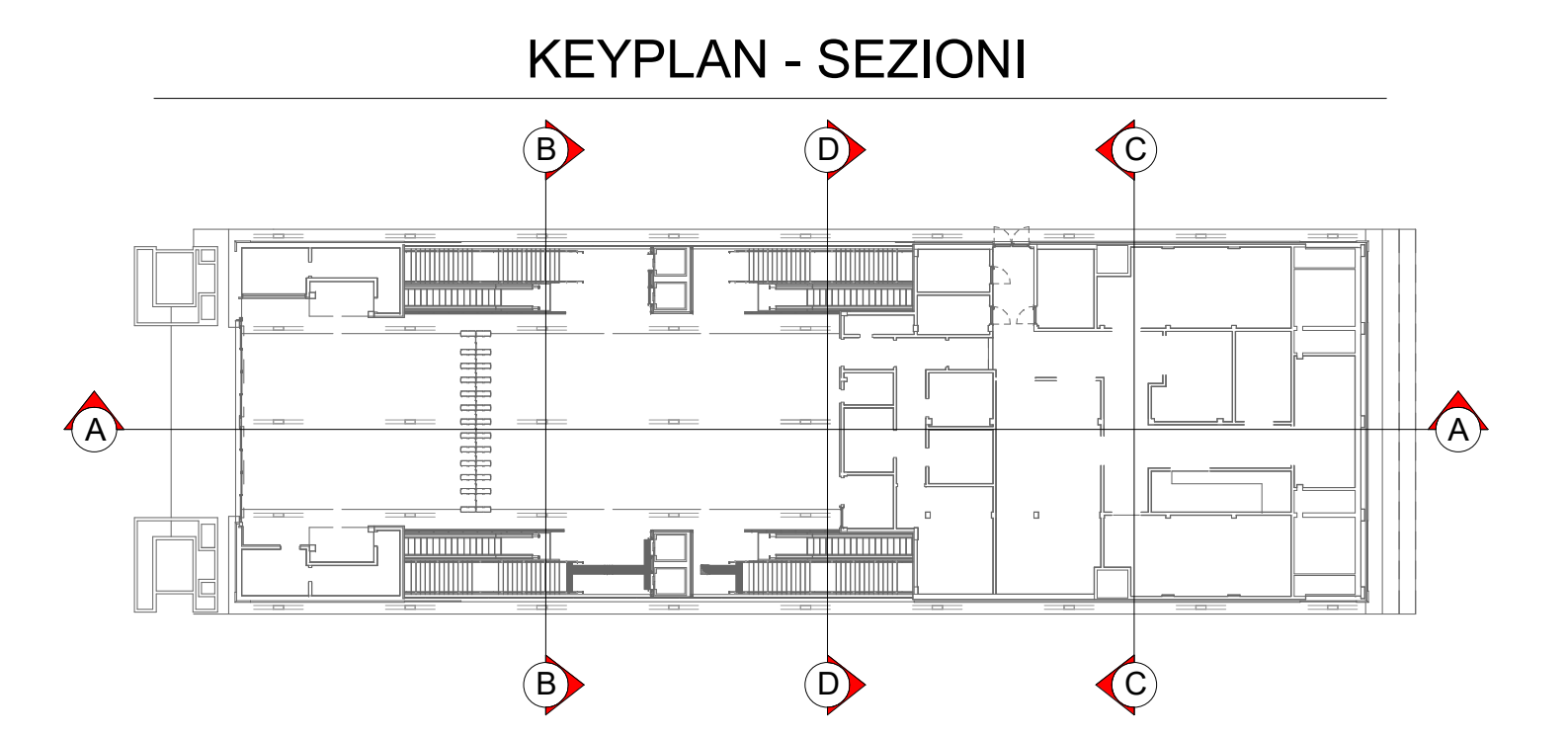


3 Sezione C-C - Trasversale - Impianto di ventilazione e condizionamento
1 : 100

KEY PLAN

Legenda Ventilazione

IMPIANTO		MATERIALI	
COLORE	CIRCUITI IMPIANTO	Acciaio zincato	
	(SIF) Canale di immissione aria	Calce silicato	
	(ETA) Canale di ripresa aria	Poliuretano espanso	
	(EHA) Canale di espulsione aria	ETICHETTA Canali (estesa)	
	(OEA) Canale di presa aria esterna	Nome del sistema	
	(SET) Canale di estrac. aria locali singoli	Materiale	
	(TRA) Canale di aria di trasferimento	UTA-01-M Zn 300x200 +2,70	
	(IVE) Canale di aria di emergenza	Dimensioni in mm (Per i canali SIL si considerano le dimensioni interne)	
NOTE :			
- IL TIPO DI MATERIALE, OVE NON DIVERSAMENTE SPECIFICATO, FA RIFERIMENTO AL CATALOGO PREZZAZIONALE.			
- I CONDOTTI FLESSIBILI NON SONO ETICHETTATI E RECEPISCONO LE SPECIFICHE DIMENSIONALI FUNZIONALI DEI TERMINALI A CUI SONO COLLEGATI.			
		ETICHETTA Diffusori	
Quota di fondo canale misurata nel lato interno al canale		Tag diffusore (vedi tabella)	
		GRL-600x200	
		Portata in m³/h	
		100 m³/h	



MINISTERO DELLE INFRASTRUTTURE E DELLA MOBILITÀ SOSTENIBILI
STRUTTURA TECNICA DI MISSIONE

Mims
COMUNE DI TORINO

METROPOLITANA AUTOMATICA DI TORINO
LINEA 2 - TRATTA POLITECNICO - REBAUDENGO
PROGETTAZIONE DEFINITIVA
Lotto Costruttivo 1: Rebaudengo - Bologna

PROGETTO DEFINITIVO	IL PROGETTISTA	INFRA.TO	INFRASTRUTTURE PER LA MOBILITÀ	INFRA TRASPORTI.TO S.r.l.		
DIRETTORE PROGETTAZIONE Responsabile, Direzione, direzione specialistiche	Ing. R. Criva C.d. del Lavoro via Novara 10, Torino n. 60385	Ing. F. Azzarone C.d. del Lavoro via Novara 10, Torino n. 122871	IMPIANTI NON DI SISTEMA - STAZIONE CORELLI IMPIANTO DI VENTILAZIONE E CONDIZIONAMENTO SEZIONE TRASVERSALE E LONGITUDINALE			
ELABORATO		REV.	SCALA	DATA		
MTL2T1A1D1VCSC004		0	2	1 : 100 10/03/2023		
BIM MANAGER Geom. L. D'Accardi						
AGGIORNAMENTI						
REV.	DESCRIZIONE	DATA	REDAITTO	CONTROL.	APPROV.	VISTO
0	EMISSIONE	31/03/2022	LE	AGH	FAZ	RCR
1	Emissione finale a seguito di verifica preventiva	15/12/2022	LE	AGH	FAZ	RCR
2	Emissione finale a seguito di verifica preventiva	10/03/2023	LE	FAZ	FAZ	RCR

LOTTO 1	CARTELLA	12.2.4	22	MTL2T1A1D1VCSC004
STAZIONE APPALTANTE				
COMITATO DI PRODUZIONE INFRASTRUTTURE E MOBILITÀ				
Ing. R. Bertasio				
RESPONSABILE UNICO DEL PROCESSIONAMENTO				
Ing. A. Straziero				