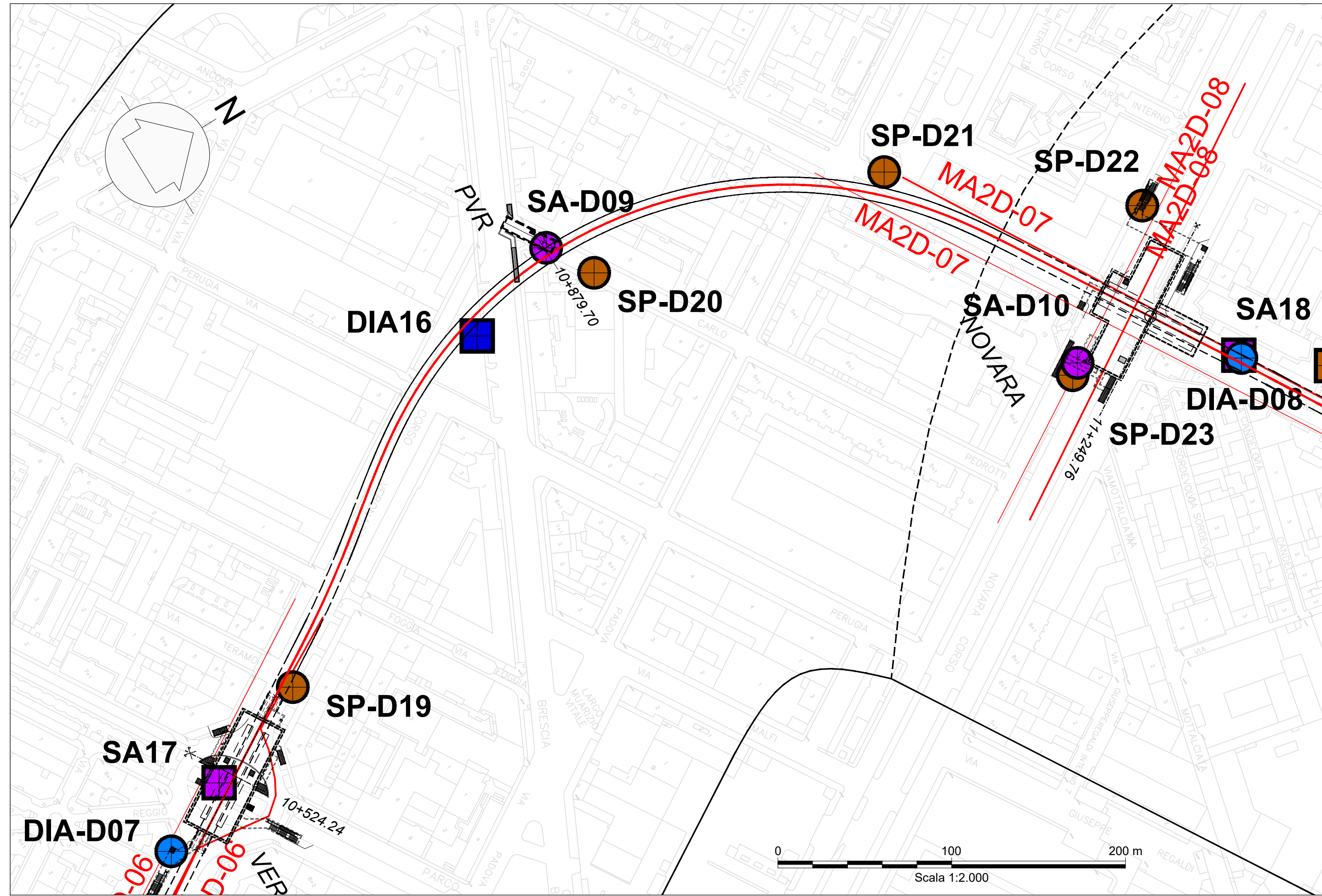
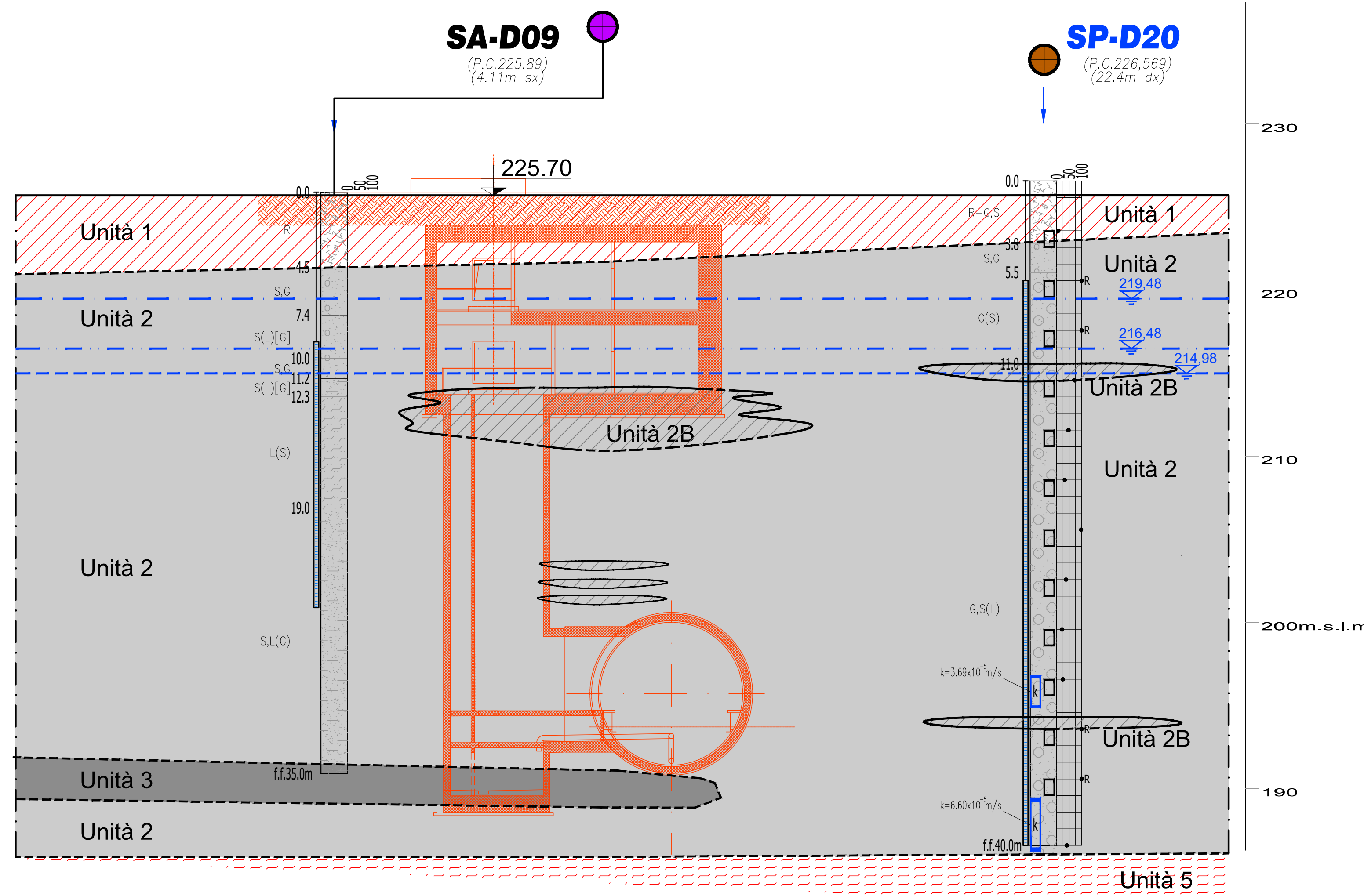


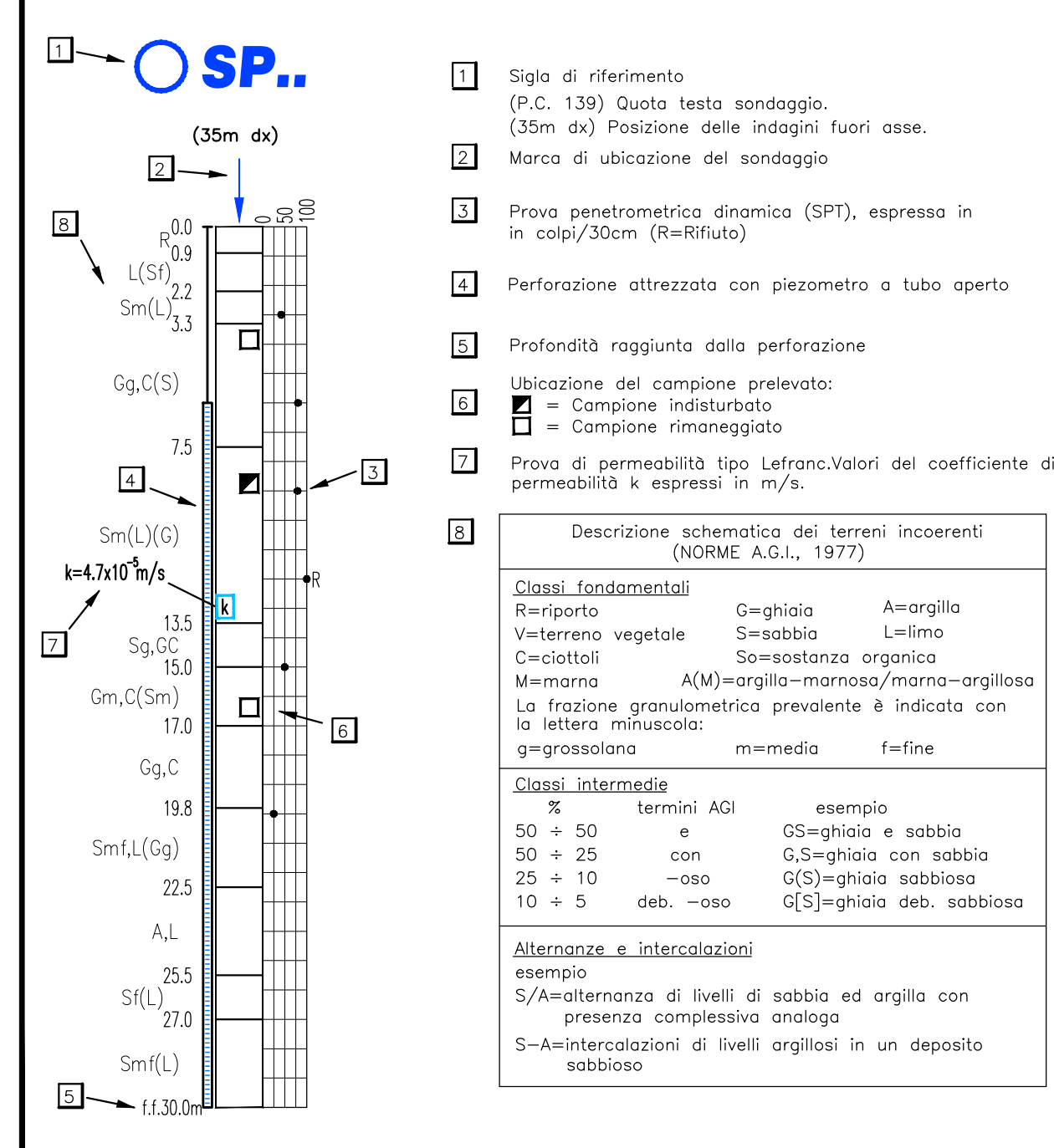
ESTRATTO PLANIMETRICO



POZZO DI INTERTRATTA VERONA - SEZIONE TIPO - Scala 1:200



SIMBOLOGIA RAPPRESENTAZIONE SONDAGGI



UNITA' GEOTECNICA	
1	UNITA' 1 - Terreno superficiale
2	UNITA' 2 - Ghiaia e sabbia da sciolta a debolmente cementata (% di cementazione compresa tra 0 e 25%)
2B	UNITA' 2B - Sabbie limose e limi addensati a ghiaie sabbioso-limose (% di cementazione compresa tra 0 e 25%)
3	UNITA' 3 - Ghiaia e sabbia con cementazione da debole a media (% di cementazione compresa tra 25 e 50%)
4	UNITA' 4 - Ghiaia e sabbia con cementazione da media a elevata (% di cementazione compresa tra 50 e 75%)
Nota per UNITA' 3 e 4: a causa della loro erraticità, posizione, continuità e spessore degli strati più cementati risultano di difficile individuazione. Quanto qui riportato è stato ricavato in base ai dati oggi disponibili, si raccomanda un approfondimento nelle successive fasi progettuali.	
5	UNITA' 5 - Limo argilloso-sabbioso-ghiaioso (Argille Azzurre)
6	UNITA' 6 - Limo sabbioso debolmente argilloso (Depositi del Villafanchiano)
7	UNITA' 7 - Argille limose molto compatte e localmente litificate (Marna di S. Agata)

LEGGENDA

— a)	Limite geologico: certo (a) e presunto (b).
--- b)	
---	Livello piezometrico della falda freatica (2018)
---	Livello di falda progettuale (lungo termine) (+4.5m rispetto a piezometrica di riferimento)
---	Livello di falda in fase costruttiva (+1.5m rispetto a piezometrica di riferimento)

LEGGENDA INDAGINI GEOGNOSTICHE

SP08 (a)	SA09 (b)	DIA07 (c)	Indagini PFTE 2020: Sondaggio geotecnico (a); Sondaggio ambientale (b); Diagrafia (c).
SP-D08 (d)	SA-D09 (e)	DIA-D07 (f)	Indagini PD 2021: Sondaggio geotecnico (d); Sondaggio ambientale (e); Diagrafia (f); Sondaggio geotecnico-ambientale (g).
SP-D11/SA-D05 (g)			

MINISTERO DELLE INFRASTRUTTURE E DELLA MOBILITÀ SOSTENIBILI
STRUTTURA TECNICA DI MISSIONE

Mims
COMUNE DI TORINO
CITTA' DI TORINO

METROPOLITANA AUTOMATICA DI TORINO
LINEA 2 - TRATTA POLITECNICO - REBAUDENGO
PROGETTAZIONE DEFINITIVA
Lotto Generale: Politecnico - Rebaudengo

PROGETTO DEFINITIVO	IL PROGETTISTA	INFRA.TO INFRASTRUTTURE PER LA MOBILITÀ INFRASTRASPORTI.TO S.r.l.				
DIRETTORE PROGETTAZIONE Responsabile integrazione discipline specialistiche	Ing. R. Crova Ordine degli Ingegneri della Provincia di Torino n. 6038S	Ing. P. De Martini Ugolotti Ordine degli Ingegneri della Provincia di Torino n. 8227Y				
GEOTECNICA E SISMICA						
SEZIONI GEOTECNICHE IN CORRISPONDENZA DELLE STAZIONI E DEI MANUFATTI DI LINEA POZZO DI INTERTRATTA VERONA						
ELABORATO		REV. est.				
BIM MANAGER Geom. L. D'Accardi		0 2				
SCALA		DATA				
MTL2T1A00GGEOPVR.T_001		1:200/2000 22/12/2022				
AGGIORNAMENTI						
Fig. 1 di 1						
REV.	DESCRIZIONE	DATA	REDATTO	CONTROL.	APPROV.	VISTO
0	EMMISSIONE	31/01/22	VPe	PDM	PDM	RCr
1	Emissione finale a seguito di verifica preventiva	11/11/22	VPe	PDM	PDM	RCr
2	Revisione a seguito di verifica preventiva	22/12/22	VPe	PDM	PDM	RCr
-	-	-	-	-	-	-
-	-	-	-	-	-	-

LOTTO 0	CARTELLA	4.11	22	MTL2T1A00	GEOPVRT001
STAZIONE APPALTANTE					
DIRETTORE DI DIVISIONE INFRASTRUTTURE E MOBILITÀ Ing. R. Bertasio					
RESPONSABILE UNICO DEL PROCEDIMENTO Ing. A. Strozziere					