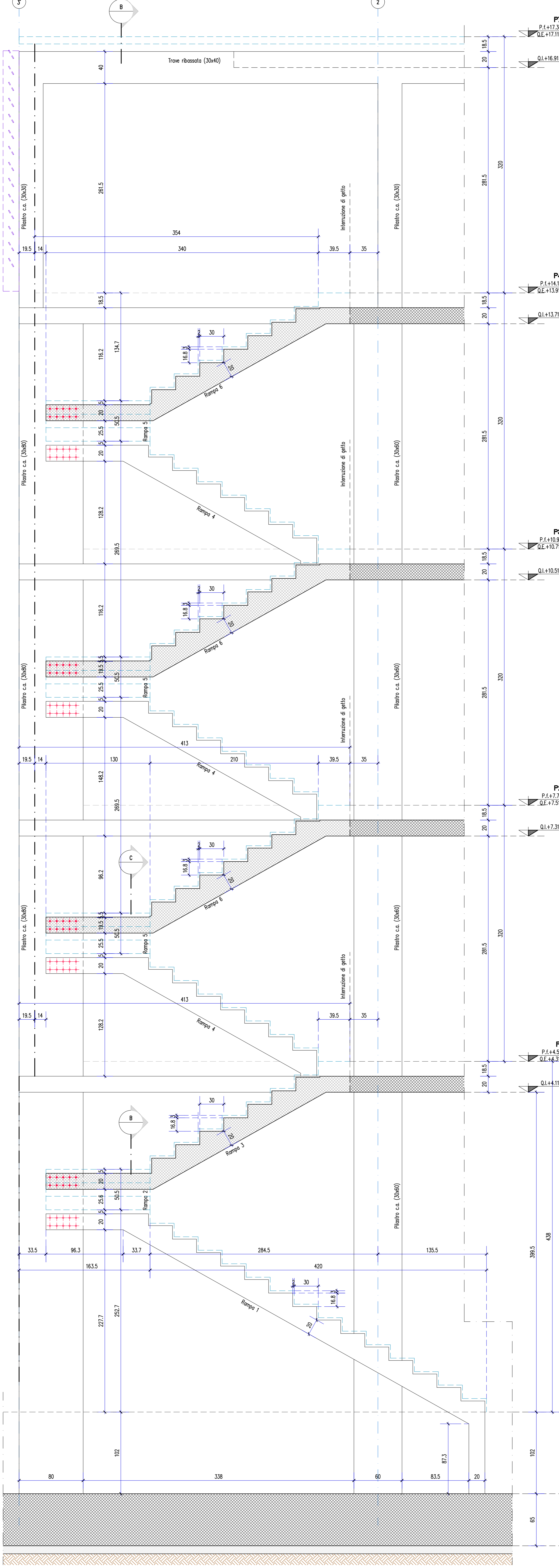
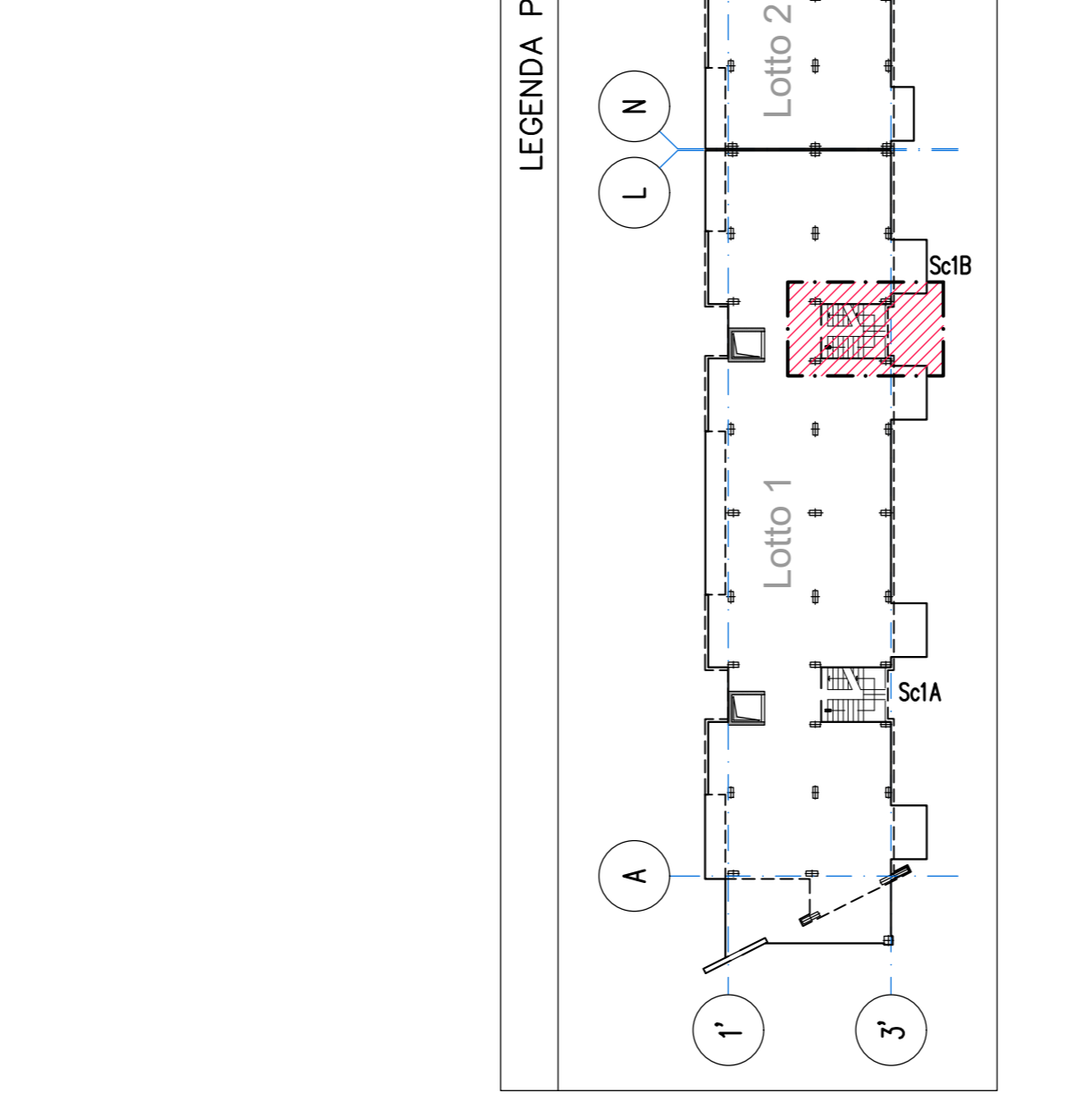


SCHEMA DI SEZIONE VALIDO PER LE SCALE SC1B E SC3B

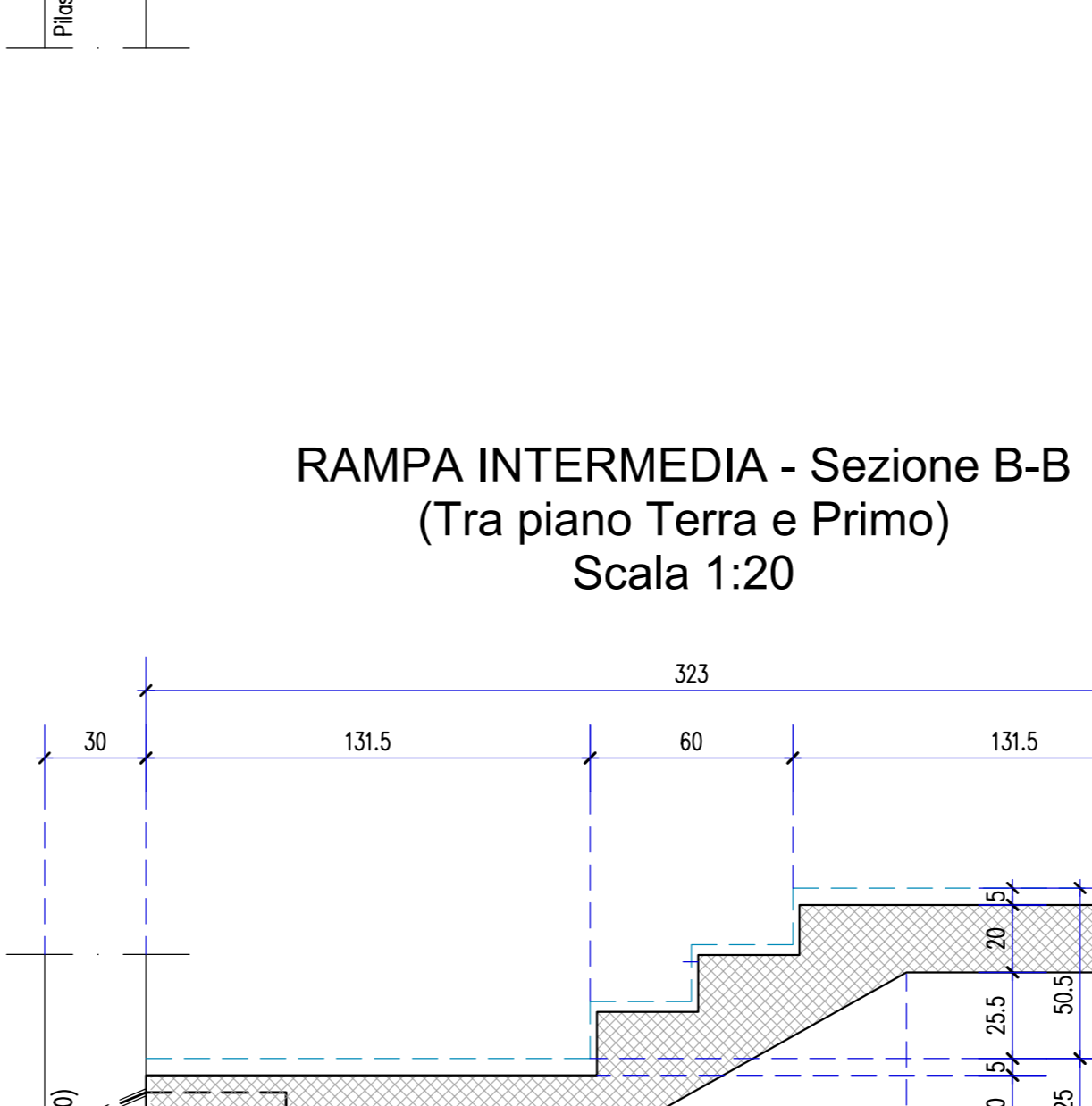


SEZIONE A-A
Scala 1:20

RAMPA INTERMEDIA - Sezione C-C
(Tra piani tipo)
Scala 1:20

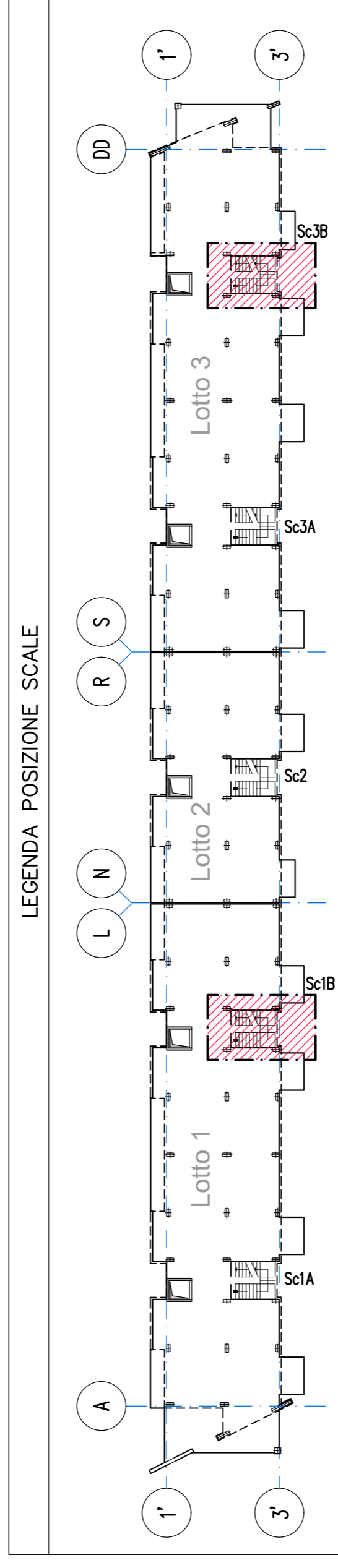


RAMPA INTERMEDIA - Sezione B-B
(Tra piano Terra e Primo)
Scala 1:20



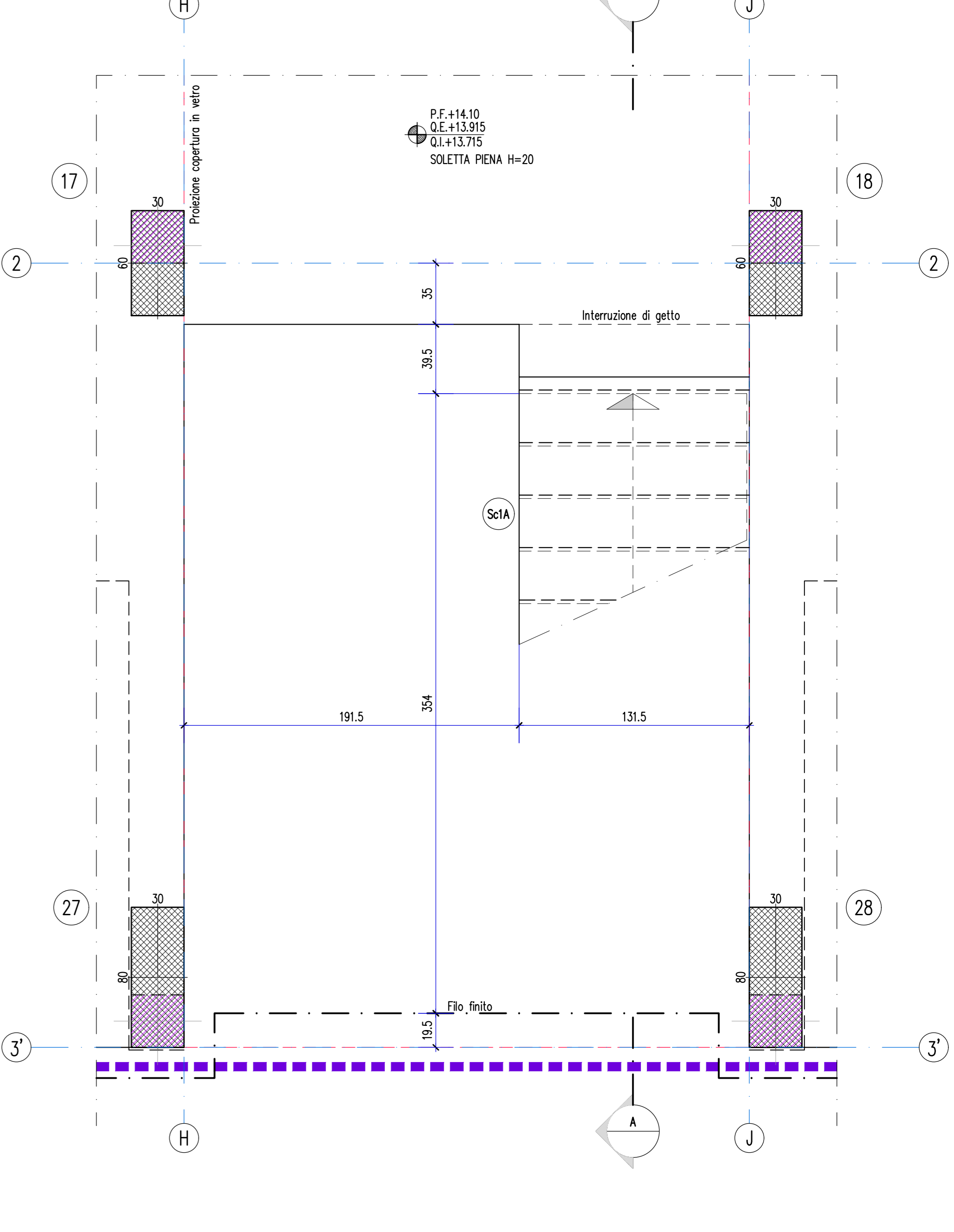
LEGENDA ARMATURA DI ANCORAGGIO

- + Armatura di ancoraggio ai pilastri (str. sezione)
- - - Armatura di ancoraggio ai pilastri (str. carpenteria)
- - - Armatura di ancoraggio ai pilastri (str. sezioni rampe intermedie)

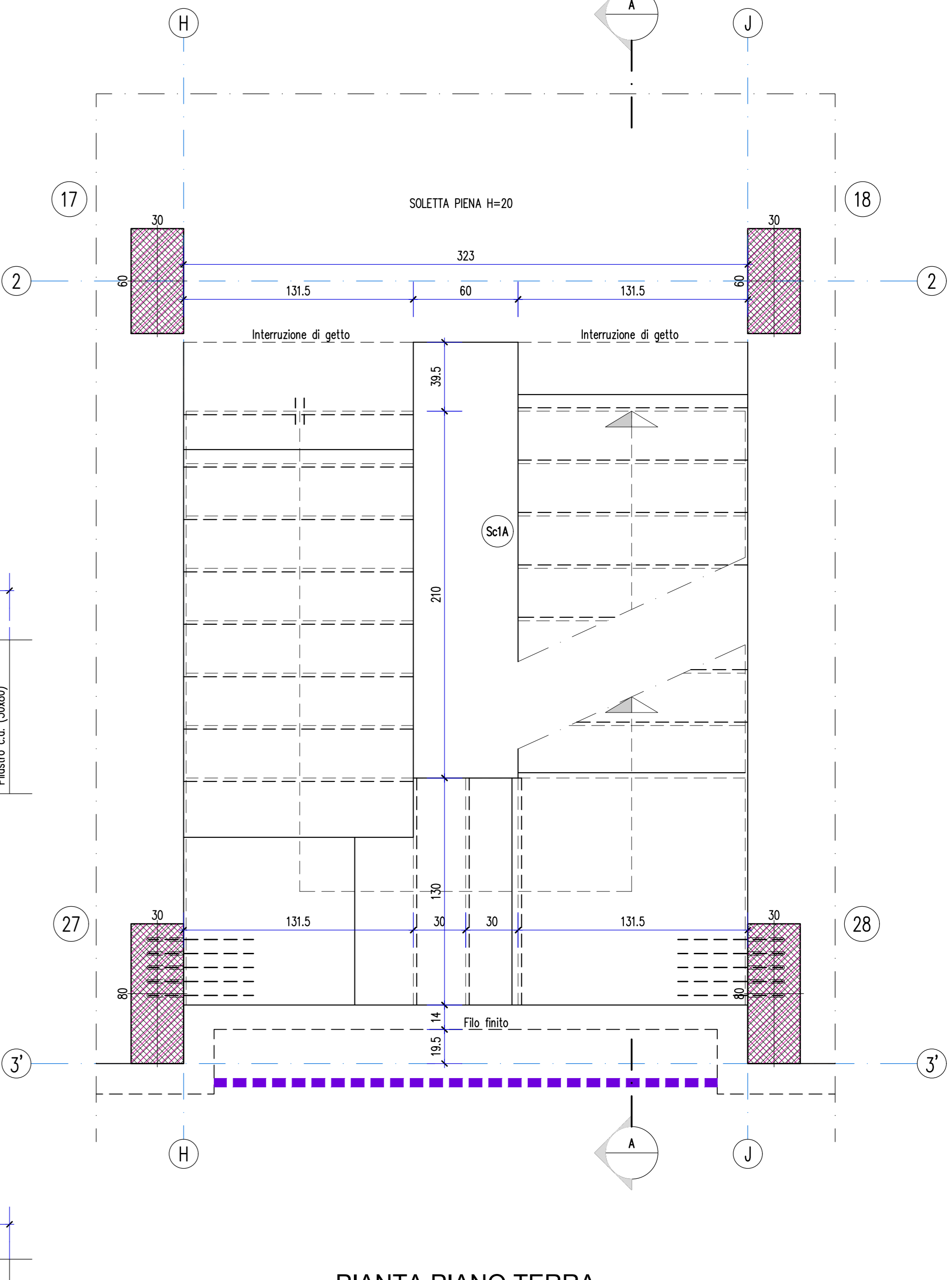


LEGENDA POSIZIONE SCALE

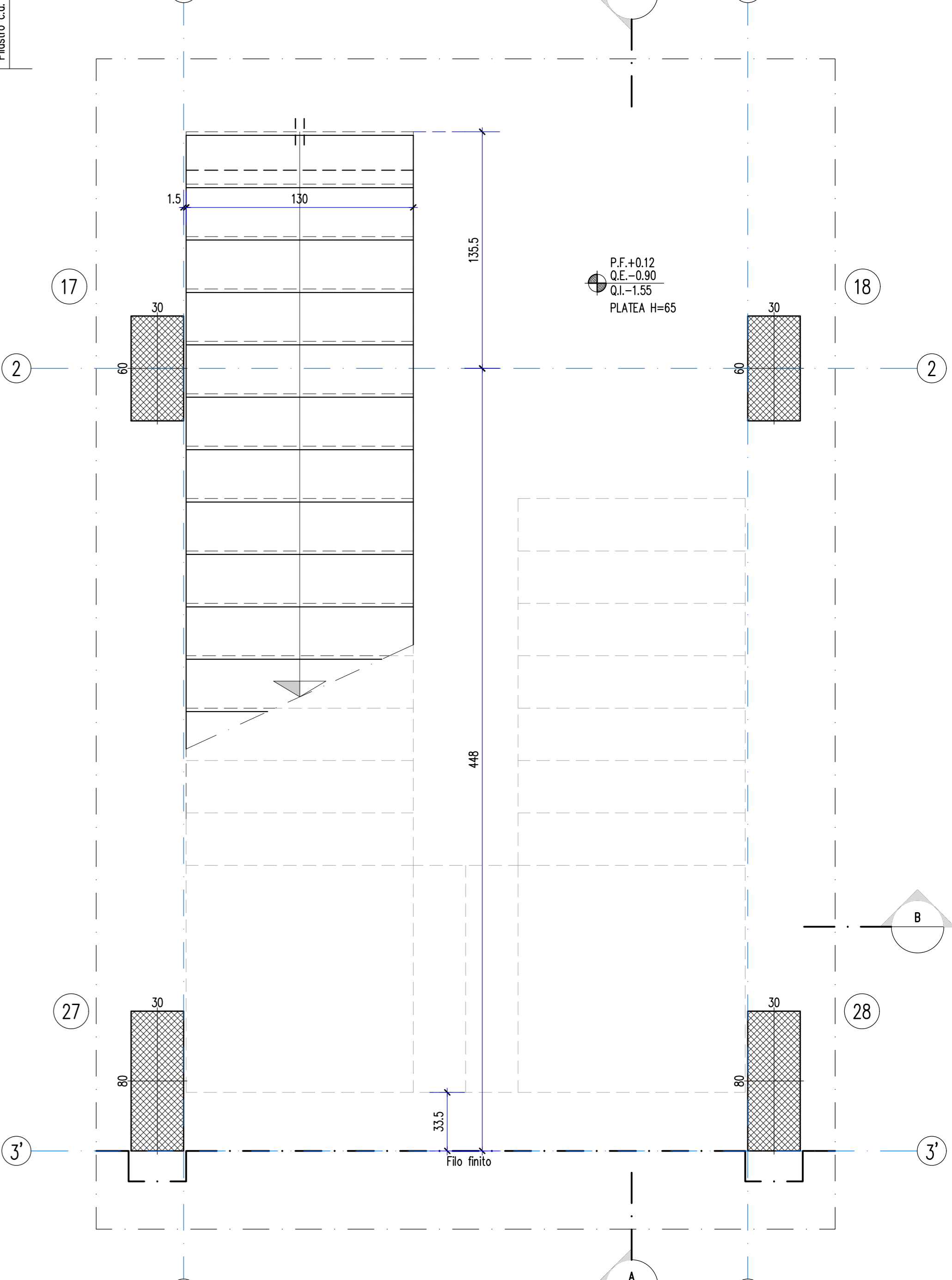
CARPENTERIA PIANO ULTIMO SBARCO
Scala 1:20



CARPENTERIA PIANO TIPO
Scala 1:20



PIANTA PIANO TERRA
Scala 1:100



CARICHI

SOLAIO RAMPE	5.00 KN/mq
Solaio in soletta piena H=20cm	4.00 KN/mq
Carichi permanenti	4.00 KN/mq
Carico variabile	4.00 KN/mq

SPECIFICHE MATERIALI

CONGLOMERATO CEMENTIZIO		CLASSE	ESPANSIONE	CLASSE	RESISTENZA	RESISTENZA
kg/m ³	N/mm ²	(N/mm ²)	(%)	(N/mm ²)	(N/mm ²)	(N/mm ²)
Solai	C30/37	< 32	XC1	S4	S4	S5
Rampanti	C30/37	< 32	XC1	S4	S4	S5
Plinti	C30/37	< 32	XC1	S4	S4	S5
Muri perimetrali	C25/30	< 32	XC2	S4	S4	S5
Fondazioni	C25/30	< 32	XC2	S3	S3	S5

ACCIAIO PER C.A. B450C (controlato in stabilimento)

f_{yk} ≥ 450 N/mm² f_{tk} ≥ 540 N/mm² Agk ≥ 7.5%

ACCIAIO per carpenteria (UNI EN 10025-2) S 275 JR

f_{yk} ≥ 275 N/mm² f_{tk} ≥ 430 N/mm² Agk ≥ 7.5%

BULLONI CON DOPPIA FONDELLA (UNI EN ISO 898) Classe 8.8

f_{yk} ≥ 649 N/mm² f_{tk} ≥ 800 N/mm²

SALDATURE (UNI 5132) Classe 1

Saldature continue a piena penetrazione A₃ con lato uguale indicato, lungo tutti i bordi o contatto degli elementi da unire.

Finanziato da

Ministero dell'Interno - **Centro di Piano**

Dipartimento Manutenzioni e Servizi Tecnici
Divisione Manutenzioni

PROGETTO ESECUTIVO

Scale in c.a. SC1B / SC3B - Carpenteria e sezione

Gruppo di progettazione:

Nome Cognome	Luigi Maresca
Funzione	Responsabile
Area di competenza	Edilizia - Strutture - Impianti

Area di competenza: Edilizia - Strutture - Impianti

Responsabile Unico Procedimento: Arch. Elio Primo

Supporto al R.U.P. (com. Clauso MASTELOTTO)