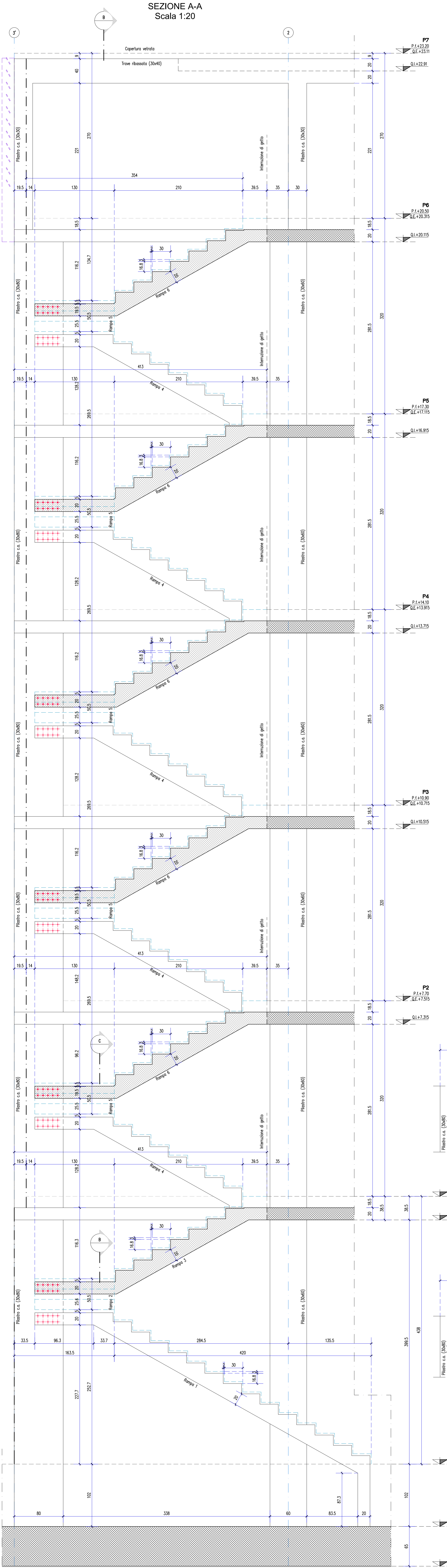
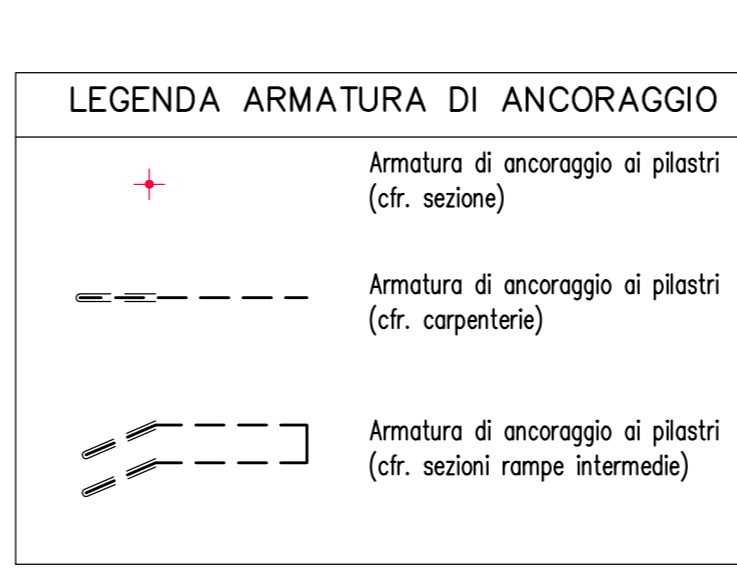
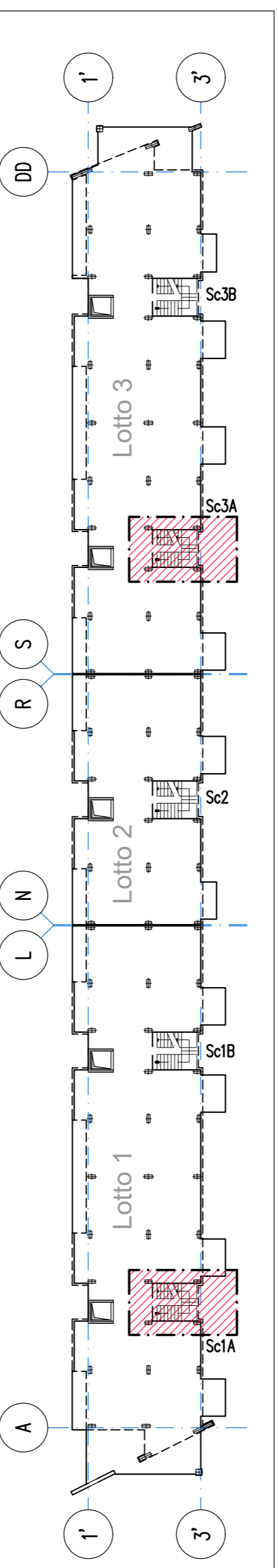


SCHEMA DI SEZIONE VALIDO PER LE SCALE SCIA E SCA

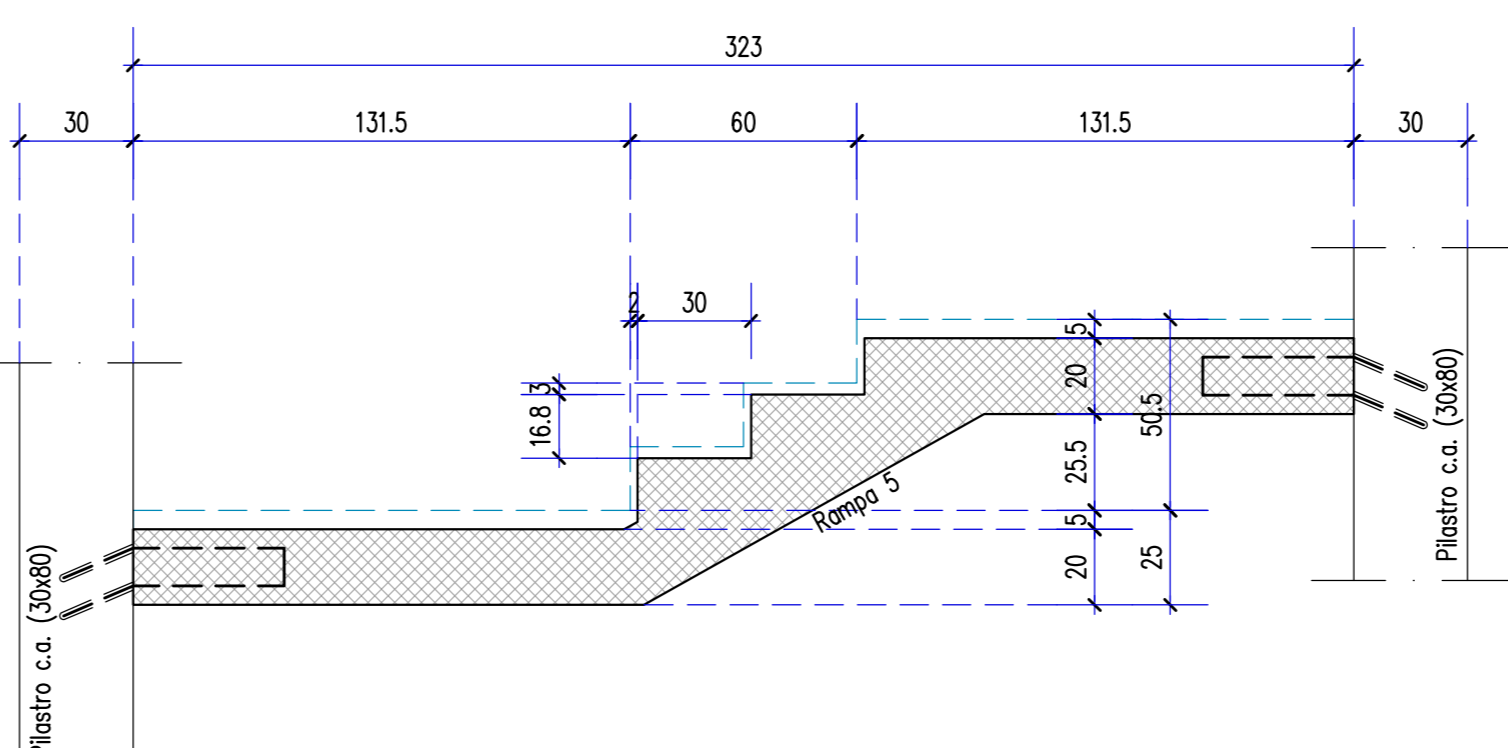


CARGHI	
SOLAIO RAMPE	5.00 kN/mq
Solaio in soletta piena h=20cm	4.00 kN/mq
Carico permanente	4.00 kN/mq
Carico variabile	4.00 kN/mq

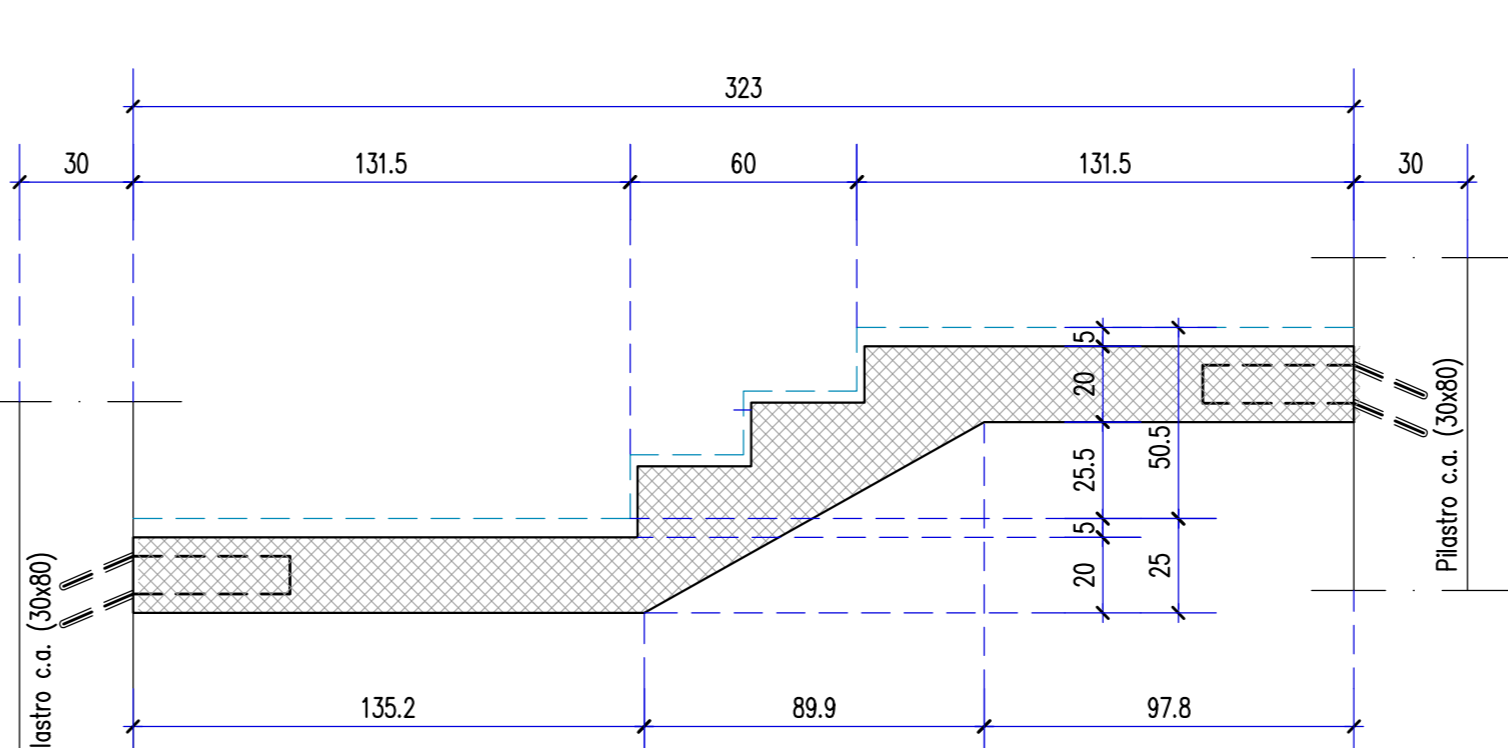
SPECIFICHE MATERIALI			
CONGLOMERATO CEMENTIZO	CLASSE PRODOTTE (01 t/m)	CLASSE RESISTENZA	CLASSE DURABILITA'
Sole	C30/37	< 32	XC1
Scale	C30/37	< 32	XC1
Travi	C30/37	< 32	XC1
Muri perimetrali	C25/30	< 32	XC2
Fondazioni	C25/30	< 32	XC2
ACCIAIO PER C.A. B450C (controllato in stabilimento)			
f _{yk} ≥ 450 N/mm ²	f _{yk} ≥ 540 N/mm ²	Agrile	≥ 7.5%
ACCIAIO per carpenterie (UNI EN 10025-2) S 275 JR			
f _{yk} ≥ 275 N/mm ²	f _{yk} ≥ 355 N/mm ²	travi	≥ 430
f _{yk} ≥ 649 N/mm ²	f _{yk} ≥ 800 N/mm ²	travi	≥ 800
SALDATURE (UNI EN 10163) Classe 1			
Scheda tecnica di riferimento: con l'uso opportuno dello spessore minimo da unire, salvo dove diversamente indicato, lungo tutti i bordi a contatto degli elementi da unire.			



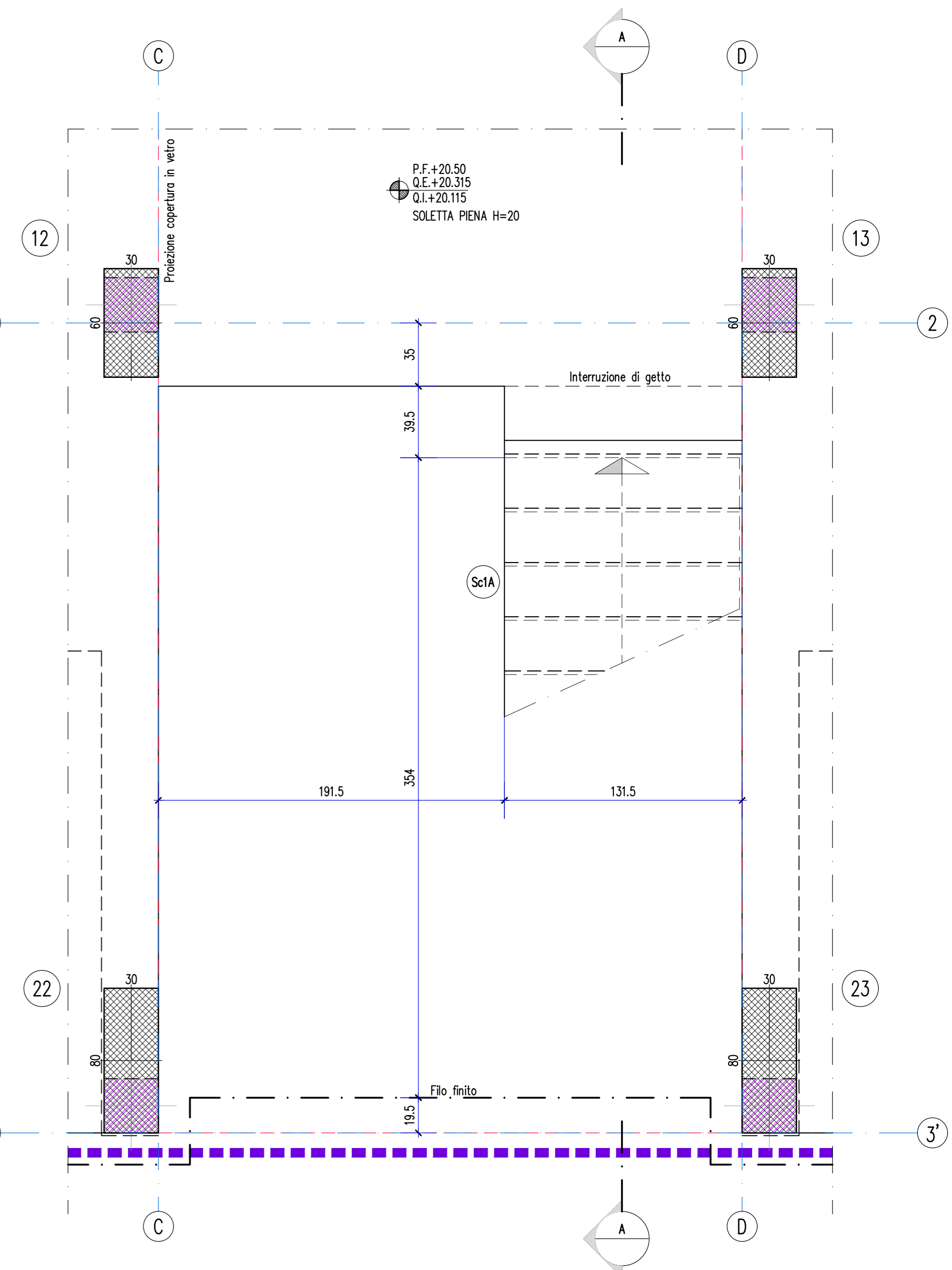
RAMPA INTERMEDIA - Sezione C-C (Tra piani tipo) Scala 1:20



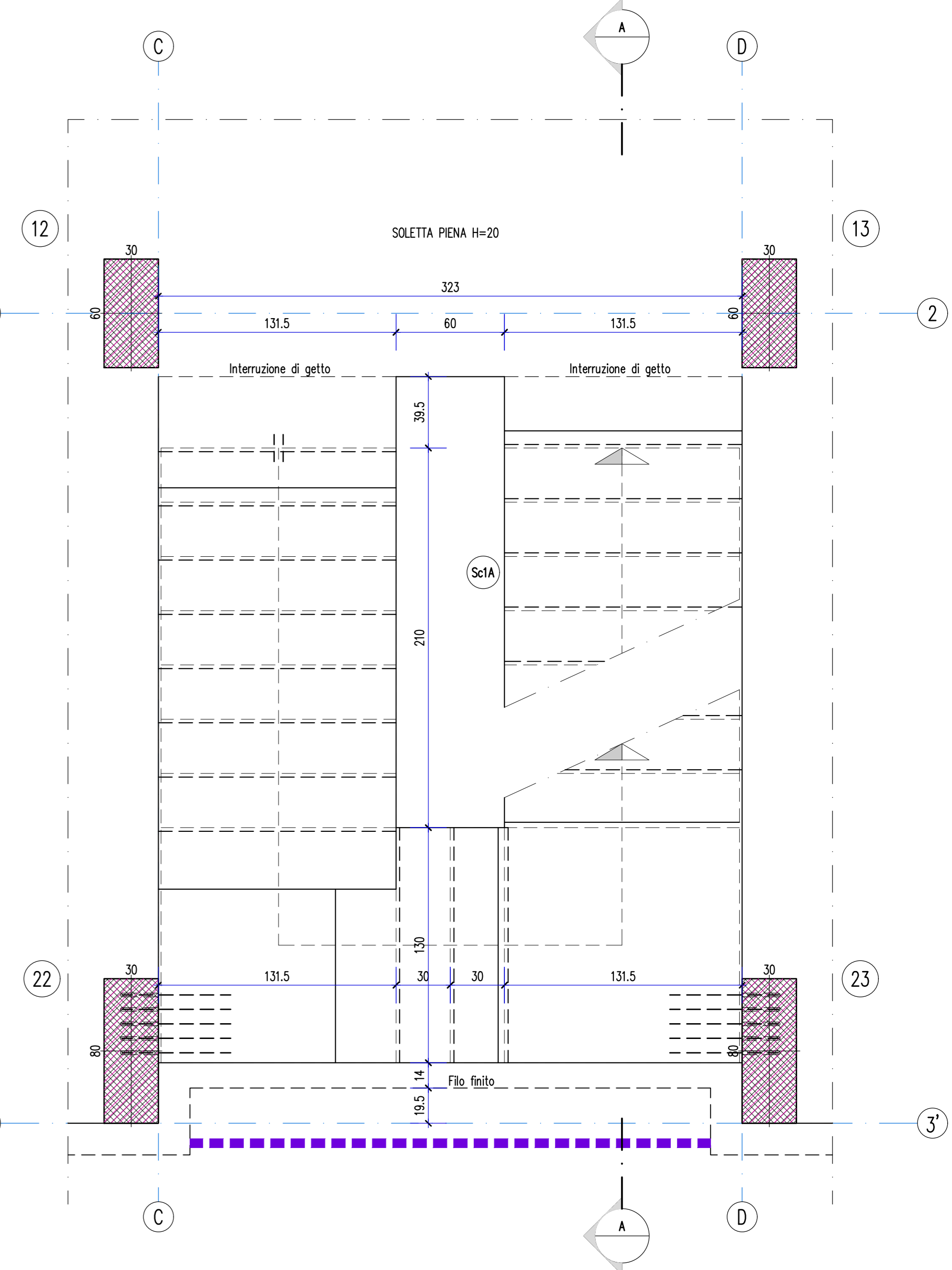
RAMPA INTERMEDIA - Sezione B-B (Tra piano Terra e Primo) Scala 1:20



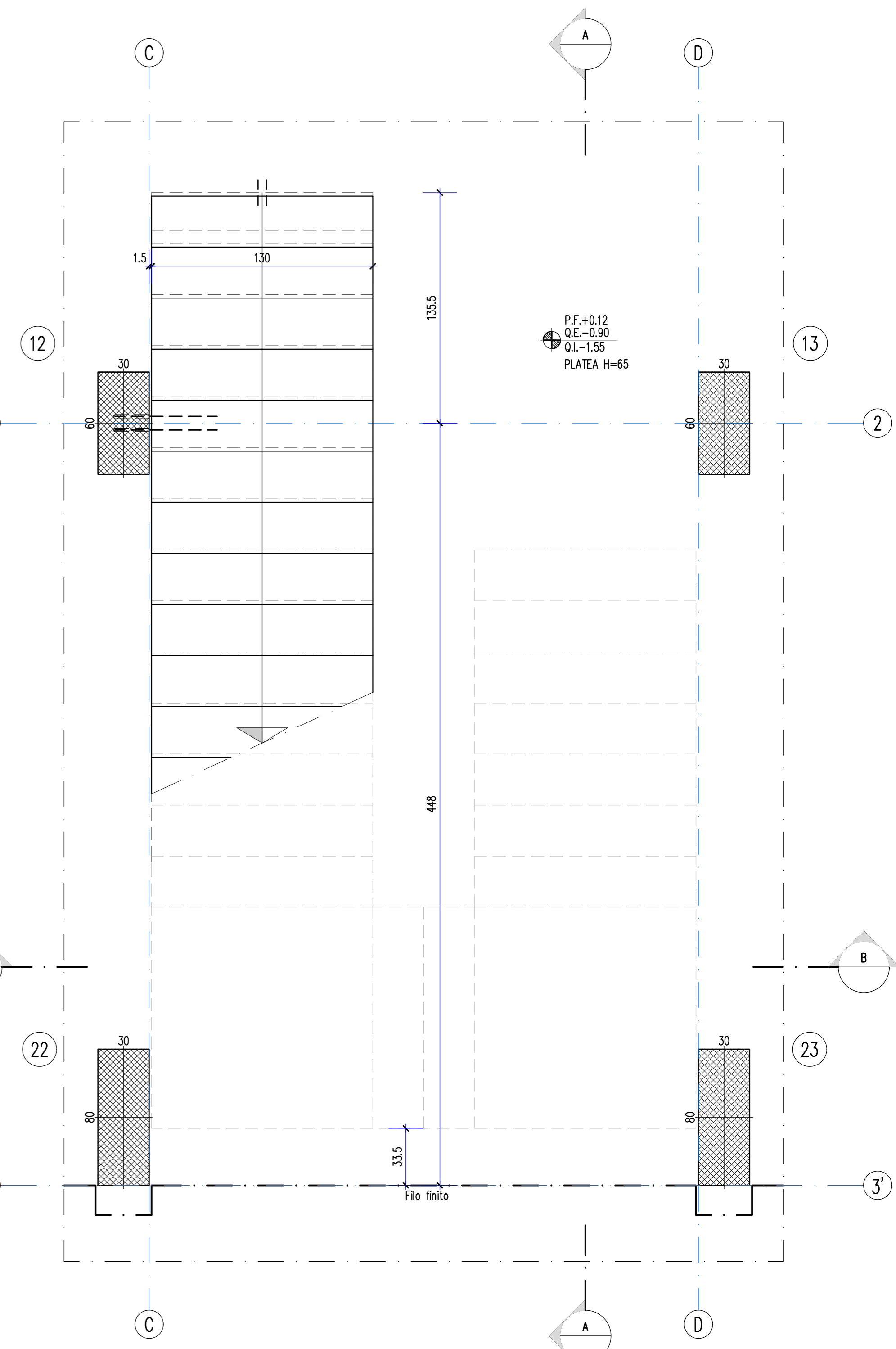
CARPENTERIA PIANO ULTIMO SBARCO Scala 1:20



CARPENTERIA PIANO TIPO Scala 1:20



PIANTA PIANO TERRA Scala 1:100



MINISTERO DELL'INTERNO
 Dipartimento Manutenzioni e Servizi Tecnici
 Servizio Edilizia Residenziale Pubblica e per il Sociale

PROGETTO ESECUTIVO
 Scale in c.a. ScIA / ScaA - Carpenteria e sezione

Gruppo di progettazione: [Nome Cognome], [Ruolo], [Area di competenza]
 [Nome Cognome], [Ruolo], [Area di competenza]
 [Nome Cognome], [Ruolo], [Area di competenza]

Cliente: [Nome], [Cognome], [Via], [C.A.P.], [Città]
 Oggetto: [Descrizione dell'opera]

Data di invio: [Data]
 Data di approvazione: [Data]
 Firma: [Firma]

Autore: [Nome]
 Disegnatore: [Nome]
 Direttore: [Nome]

[Logo]
 [Logo]
 [Logo]