

LEGENDA PASSERELLE PORTACAVI / CONDOTTI ELETTRICI	
Tipologia di servizio	Descrizione
HV.OR	Distribuzione media tensione
MD.OR	Distribuzione principale energia normale
MD.US	Distribuzione principale energia di sicurezza
MD.UI	Distribuzione principale da UPS continuità informatica
MD.EG	Distribuzione principale da gruppo elettrogeno
MD.OR.US	Distribuzione principale energia normale e di sicurezza
SD.OR	Distribuzione secondaria energia normale
SD.US	Distribuzione secondaria energia di sicurezza
SD.OR.US	Distribuzione secondaria energia normale e di sicurezza
SAF	Distribuzione impianti di rivelazione incendio, diffusione sonora per evacuazione
SEC	Distribuzione impianti di sicurezza
SAF/SEC	Distribuzione impianti di sicurezza
IT	Distribuzione rete dati
AU/VID	Distribuzione cavi audio / video

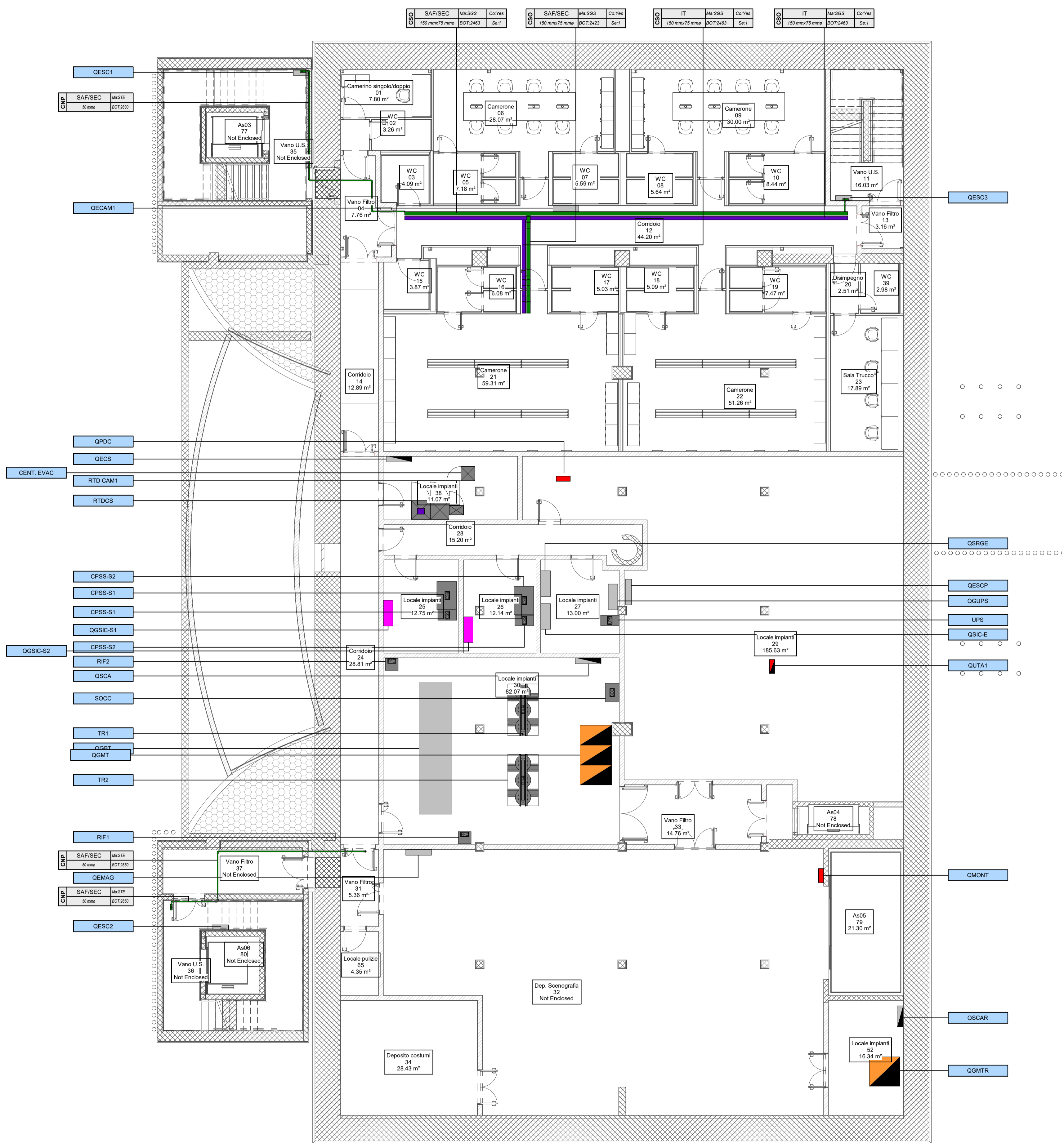
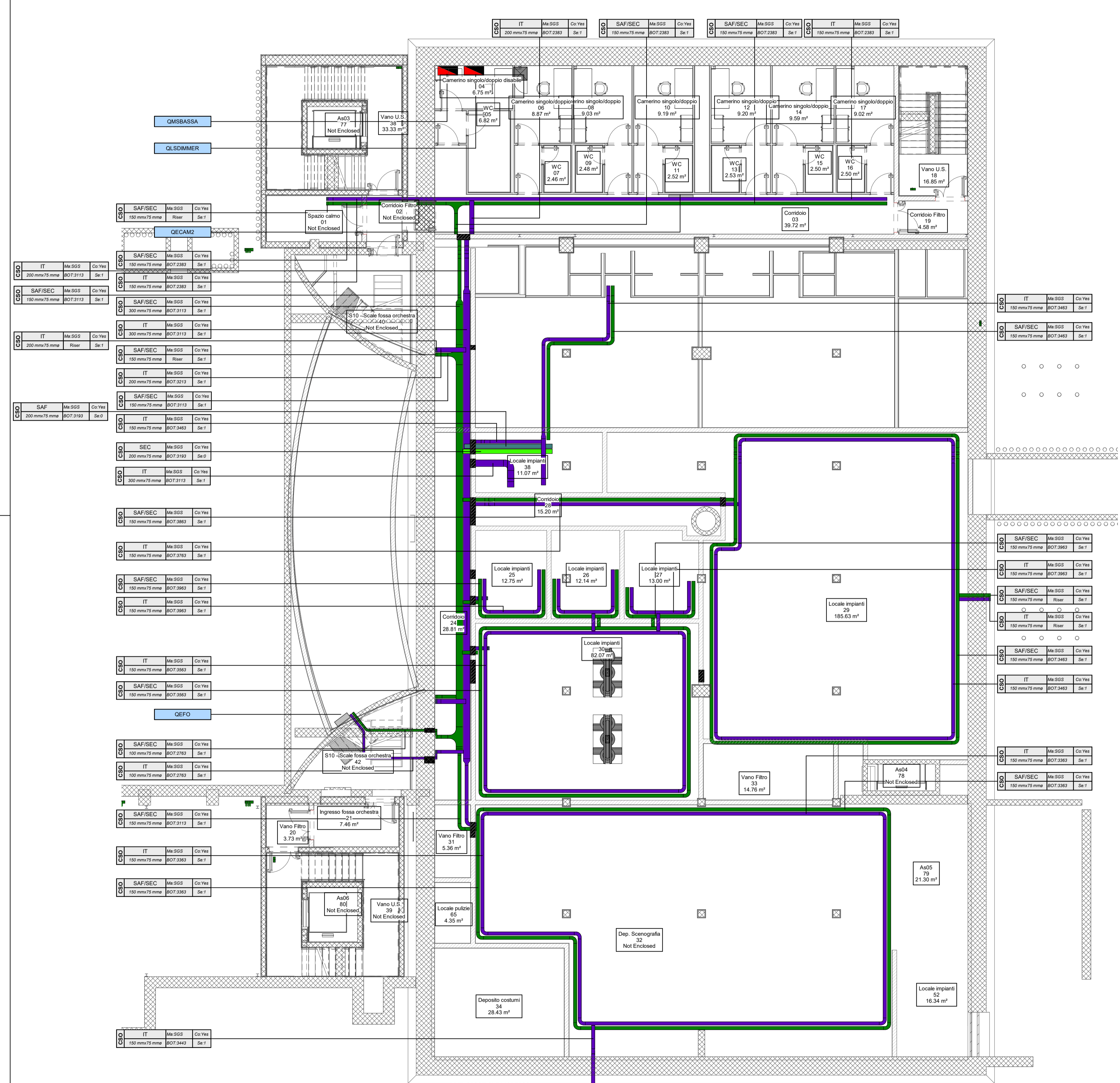
TAG PASSERELLE PORTACAVI		
SET	Ma	Co
DM	BOT	Se

FTP: Sigla tipologia passerella
 - CPE: canale forato con coperchio
 - CSD: canale chiuso con coperchio IP40
 SET: Tipologia di servizio (vedi tabella Tipologia di servizio)
 DIM: Dimensioni
 Ma: Materiale
 - HGS: acciaio zincato a caldo dopo la lavorazione
 - SSS: acciaio zincato elettrolitico
 BOT: Quota fondo passerella in mm ("Riser": percorso verticale)
 Co: Copertura (Yes: con coperchio, No: senza coperchio)
 Se: Numero di sedi separatori

TAG CONDUITTE IN TUBO	
SET	Ma
DM	BOT

FTP: Sigla elemento
 - CNB: tubo interrato
 - CNP: tubo a parete in vista
 SET: Tipologia di servizio (vedi "Legenda Passerelle portacavi / Condotti elettrici")
 DIM: Dimensioni
 Ma: Materiale
 - H+PE: tubo flessibile in polietilene ad alta densità
 - STE: tubo rigido in acciaio zincato
 - PVC: tubo rigido in PVC
 BOT: Quota fondo tubazione in mm

NOTA
 Tutte le linee a servizio dei sistemi di illuminazione di emergenza sono costituite da cavi tipo FTG180M16 (resistenza al fuoco per 120 minuti). La tipologia e la formazione di tali cavi sono riportate nell'elaborato "22044D02_3_0_E-IE_00_BI_533 - Schema elettrico unitario quadri elettrici".



1 Pianta interrato -1
1: 100

2 Pianta interrato -2
1: 100

DIREZIONE OPERE PUBBLICHE

COMMITTENTE: **SCR Piemonte** | COMUNE: **Città di TORINO**

LIVELLO PROGETTUALE: **Progetto Esecutivo**

CUP: C14E21001220001	TITOLO INTERVENTO: "TORINO, IL SUO PARCO, IL SUO FIUME: MEMORIA E FUTURO" REALIZZAZIONE DELLA BIBLIOTECA CIVICA E RIQUALIFICAZIONE DEL TEATRO NUOVO
CODICE OPERA: 22044D02	
ELABORATO N.: IE522	TITOLO ELABORATO: DISTRIBUZIONE - Cavidotti impianti speciali - Pianta piano -1 e -2
DATA EMISSIONE: 20/11/2024	SCALA: 1:100 AREA PROGETTUALE: IMPIANTI ELETTRICI E SPECIALI
FORMATO DI STAMPA: A1+	CODICE GENERALE ELABORATO: TNT_22044D02_3_0_E-IE_00_AE_522_2 NOME FILE: TNT_22044D02_3_0_E-IE_00_AE_522_2

VERSIONE	DATA	DESCRIZIONE	REDATTO	CONTROLLATO
0	20/11/2024	Emissione Progetto Esecutivo	MAN	MAN
1	26/02/2024	Integrazione Progetto Esecutivo (rif. Prot.n. 1840/21.02.2025)	MAN	MAN
2	24/04/2025	Integrazione parenti CoS	MAN	MAN

IMPRESA AGGIUDICATARIA
cobar COBAR S.p.A.
 Sede Legale: Via Sesto 101, 10122 Torino (TO) Italia
 Sede Amm.: Via Mare Profano 3, 10122 Marone (BI) Italia

RTP PROGETTAZIONE
 Capogruppo Mandatario: **ABDR Architeti Associati S.r.l.**
 Mandanti: **ABDR Architeti Associati S.r.l.**
MWJ STRUCTURES
manens Manens S.p.A.

Integrazione Prestazioni Specialistiche:
 Arch. Michele Senici - ABDR Architeti Associati S.r.l.
 Progettazione Categoria Edilizia - Beni Tutelati: Arch. Filippo Ramondo - ABDR Architeti Associati S.r.l.
 Progettazione Categoria Strutture: Ing. Massimo Malpica - MWJ STRUCTURES
 Progettazione Impianti Meccanici: Ing. Massimo Cadurin - Manens S.p.A.
 Progettazione Impianti Meccanici: Ing. William Stefanuti - Manens S.p.A.

Giovane Professionista:
 Arch. Valentina Barozzi - ABDR
BIM Manager:
 Arch. Antonella Antonelli - ABDR
Coordinatore Tecnico del Progetto:
 Arch. Nicola Bisanti - ABDR

Timbri e Firme
 Dott. Geol. Roberto Salucci
 Biotype s.r.l. Ing. Maria Caroli
 DMI Enrico Moreschi
 Ing. Roberto De Lillo Volario
 Ing. Alessandro Locantore
 Ing. Roberto De Lillo Volario
 Arch. Laura Calagnini
 Consulenti Acustica sala
 Consulenti Comfort acustico ambientale
 Consulenti Progettazione Anticorrosione
 Consulente
 Consulente Ambientale/DNSH

Documento firmato digitalmente

COMMITTENTE: **SCR PIEMONTE S.p.A.** | **Responsabile del Procedimento:** Arch. Sergio Marito
 ORGANISMO DI CONTROLLO: **CONTECO S.p.A.** | **Responsabile di Comessa:** Ing. Tiziana Costantino