

LEGENDA SIMBOLI  
VEDI ELABORATO GRAFICO "22044D02\_3\_0\_E-IE-00-BZ-510\_0"

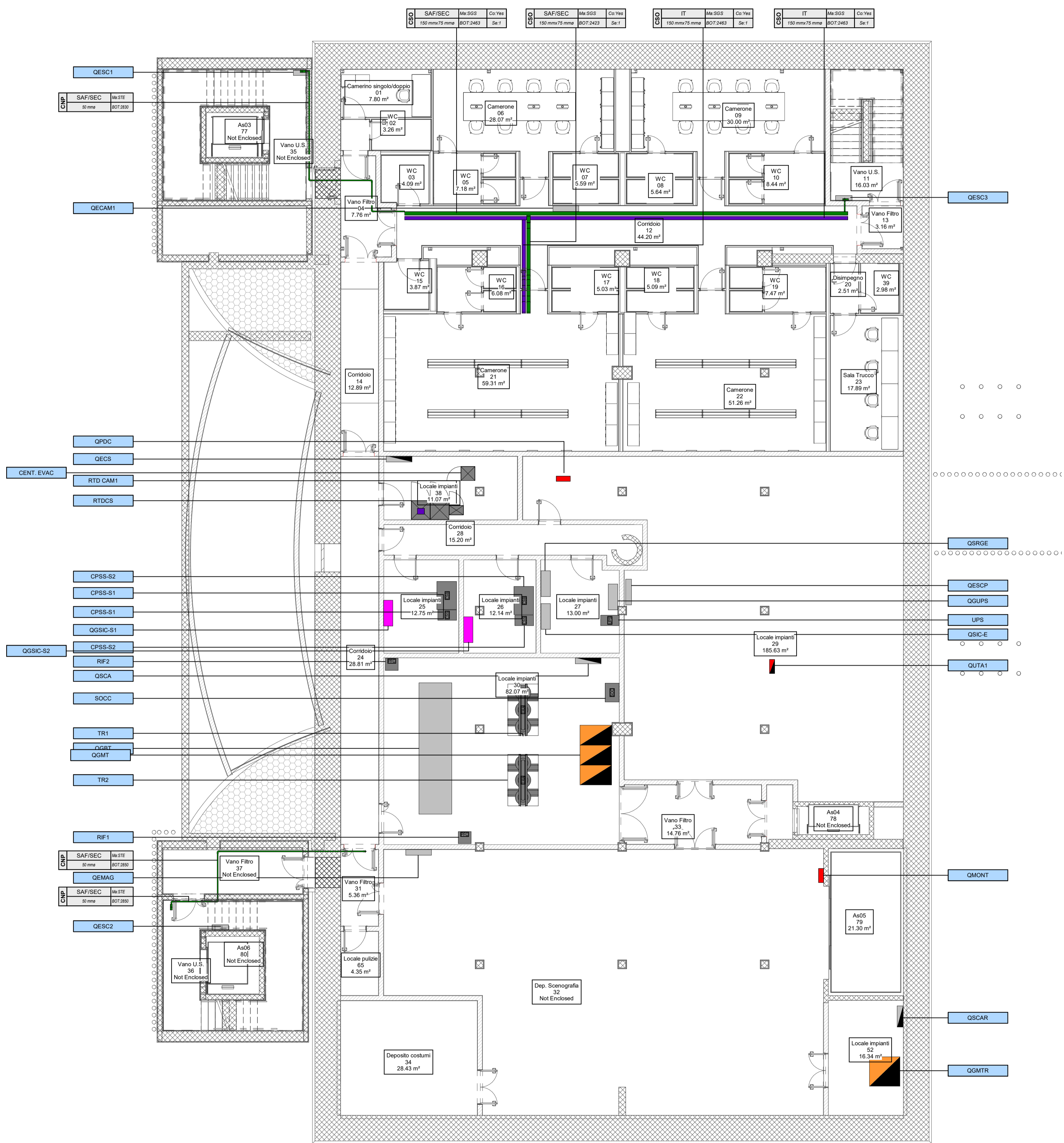
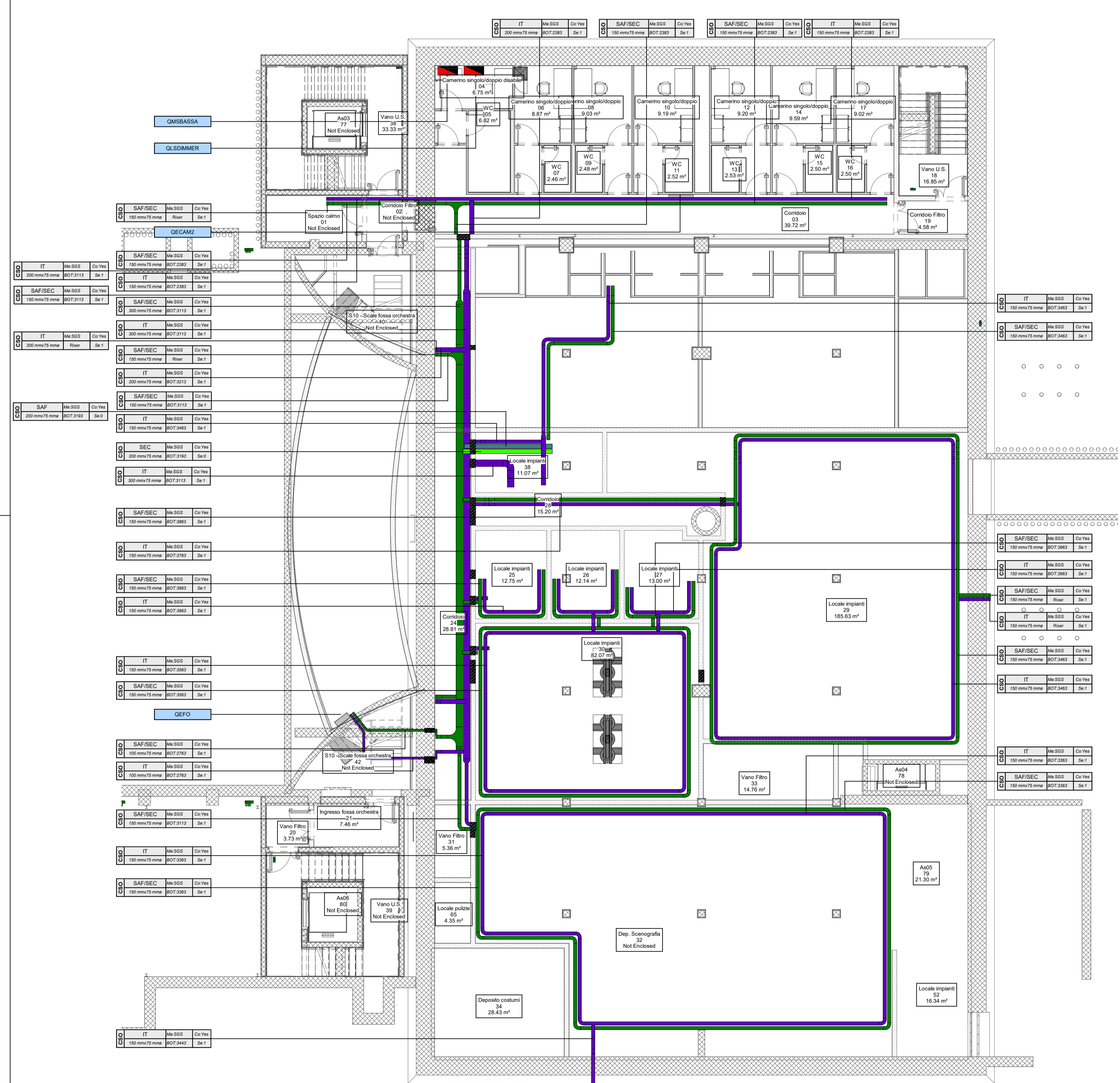
LEGENDA PASSERELLE PORTACAVI / CONDOTTI ELETTRICI	
Tipologia di servizio	Descrizione
HV.OR	Distribuzione media tensione
MD.OR	Distribuzione principale energia normale
MD.US	Distribuzione principale energia di sicurezza
MD.UI	Distribuzione principale da UPS continuità informatica
MD.EG	Distribuzione principale da gruppo elettrogeno
MD.OR.US	Distribuzione principale energia normale e di sicurezza
SD.OR	Distribuzione secondaria energia normale
SD.US	Distribuzione secondaria energia di sicurezza
SD.OR.US	Distribuzione secondaria energia normale e di sicurezza
SAF	Distribuzione impianti di rivelazione incendio, diffusione sonora per evacuazione
SEC	Distribuzione impianti di sicurezza
SAF/SEC	Distribuzione impianti di sicurezza
IT	Distribuzione rete dati
AU/VID	Distribuzione cavi audio / video

TAG PASSERELLE PORTACAVI			
SET	Ma	Co	
DM	BOT	Se	

FTP: Sigla tipologia passerella  
 - CPE: canale forato con coperchio  
 - CSO: canale chiuso con coperchio IP40  
 SET: Tipologia di servizio (vedi tabella Tipologia di servizio)  
 DIM: Dimensioni  
 Ma: Materiale  
 - HGS: acciaio zincato a caldo dopo la lavorazione  
 - SSS: acciaio zincato elettrolitico  
 BOT: Quota fondo passerella in mm ("Riser": percorso verticale)  
 Co: Copertura (Yes: con coperchio, No: senza coperchio)  
 Se: Numero di setli separatori

TAG CONDUITTE IN TUBO			
SET	Ma		
DM	BOT		

FTP: Sigla elemento  
 - CNB: tubo interrato  
 - CNP: tubo a parete in vista  
 SET: Tipologia di servizio (vedi "Legenda Passerelle portacavi / Condotti elettrici")  
 DIM: Dimensioni  
 Ma: Materiale  
 - H+PE: tubo flessibile in polietilene ad alta densità  
 - STE: tubo rigido in acciaio zincato  
 - PVC: tubo rigido in PVC  
 BOT: Quota fondo tubazione in mm



1 Pianta interrato -1  
1: 100

2 Pianta interrato -2  
1: 100

**DIREZIONE OPERE PUBBLICHE**

COMMITTENTE: **SCR Piemonte**      COMUNE: **Città di TORINO**

LIVELLO PROGETTUALE: **Progetto Esecutivo**

CUP: **C14E21001220001**      TITOLO INTERVENTO: **"TORINO, IL SUO PARCO, IL SUO FIUME: MEMORIA E FUTURO" REALIZZAZIONE DELLA BIBLIOTECA CIVICA E RIQUALIFICAZIONE DEL TEATRO NUOVO**

CODICE OPERA: **22044D02**

ELABORATO IN: **IE522**      TITOLO ELABORATO: **DISTRIBUZIONE - Cavidotti impianti speciali - Pianta piano -1 e -2**

DATA EMISSIONE: **20/11/2024**      SCALA: **1:100**      AREA PROGETTUALE: **IMPIANTI ELETTRICI E SPECIALI**

FORMATO DI STAMPA: **A1+**      CODICE GENERALE ELABORATO: **TNT\_22044D02\_3\_0\_E-IE\_00\_AE\_522\_1**      NOME FILE: **TNT\_22044D02\_3\_0\_E-IE\_00\_AE\_522\_1**

VERSIONE	DATA	DESCRIZIONE	REDATTO	CONTROLLATO
0	20/11/2024	Emissione Progetto Esecutivo	MAN	MAN
1	26/02/2024	Integrations Progetto Esecutivo (rif. Prot.n. 1840/21.02.2025)	MAN	MAN

**IMPRESA AGGIUDICATARIA**  
**cobar** COBAR S.p.A.  
 Sede Legale: Via Soma 101, 10122 Mantova (MN) Italy

**RTP PROGETTAZIONE**  
**Capogruppo Mandatario:** ABDR Architeti Associati S.r.l.      Integratore Prestazioni Specialistiche: Arch. Michele Bencini - ABDR Architeti Associati S.r.l.      Giovane Professionista: Arch. Valentina Baricchi - ABDR

**Mandatari:** ABDR Architeti Associati S.r.l.      Progettazione Categoria Edilizia - Beni Tutelati: Arch. Filippo Ramondino - ABDR Architeti Associati S.r.l.      BIM Manager: Arch. Antonella Antonelli - ABDR

**Mandati:** MWJ STRUCTURES      Progettazione Categoria Strutturale: Ing. Massimo Malpica - MWJ STRUCTURES      Coordinatore Tecnico del Progetto: Arch. Nicola Bisanti - ABDR

**manens** Manens S.p.A.      Progettazione Impianti Meccanici: Ing. Massimo Cadoni - Manens S.p.A.      Progettazione Impianti Elettrici e Speciali: Ing. Massimo Cadoni - Manens S.p.A.      Consulente Tecnico di Progetto: Ing. Nicola Bisanti - ABDR

**Geologo:** Ing. Maria Caroli  
**Consulente Acustica sala:** Dini Enrico Movelli  
**Consulente Comfort acustico ambientale:** Ing. Roberto De Lillo Volterra  
**Consulente Progettazione Antincendio:** Ing. Alessandro Lorenzini  
**Consulente Progettazione Antisismica:** Ing. Roberto De Lillo Volterra  
**Consulente Ambientale/DNSH:** Arch. Laura Calagnini

**Timbri e Firme**  
 Documento firmato digitalmente

**COMMITTENTE:** SCR PIEMONTE S.p.A.      **Responsabile del Procedimento:** Arch. Sergio Marilò  
**ORGANISMO DI CONTROLLO:** CONTECO S.p.A.      **Responsabile di Commessa:** Ing. Tiziana Costantino