

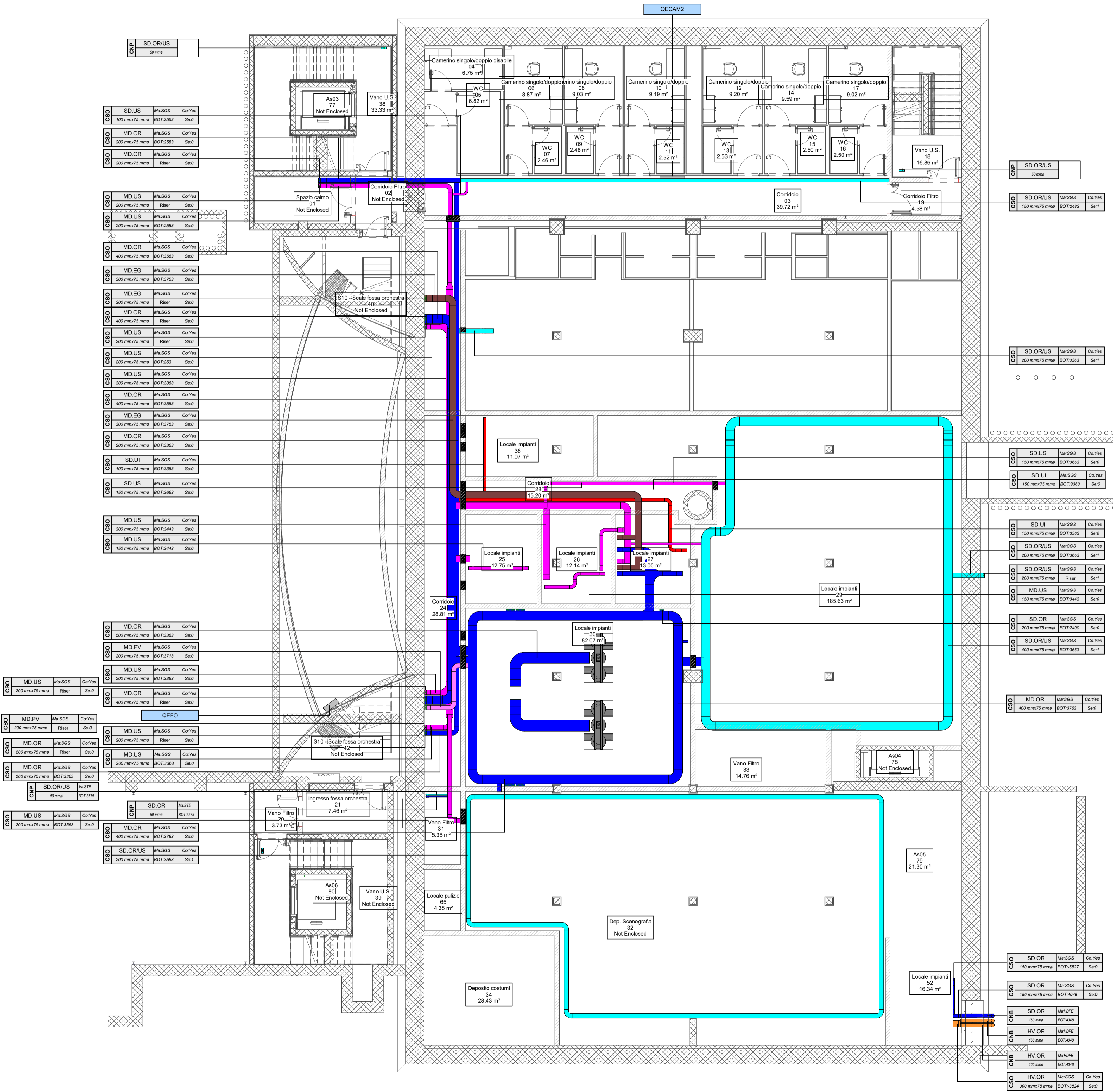
LEGENDA PASSERELLE PORTACAVI / CONDOTTI ELETTRICI	
Tipologia di servizio	Descrizione
HV.OR	Distribuzione media tensione
MD.OR	Distribuzione principale energia normale
MD.US	Distribuzione principale energia di sicurezza
MD.UI	Distribuzione principale da UPS continuità informatica
MD.EG	Distribuzione principale da gruppo elettrogeno
MD.OR.US	Distribuzione principale energia normale e di sicurezza
SD.OR	Distribuzione secondaria energia normale
SD.US	Distribuzione secondaria energia di sicurezza
SD.OR.US	Distribuzione secondaria energia normale e di sicurezza
SAF	Distribuzione impianti di rivelazione incendio, diffusione sonora per evacuazione
SEC	Distribuzione impianti di sicurezza
SAF/SEC	Distribuzione impianti di sicurezza
IT	Distribuzione rete dati
AU/VID	Distribuzione cavi audio / video

TAG PASSERELLE PORTACAVI		
SET	Ma	Co
DM	BOT	Se

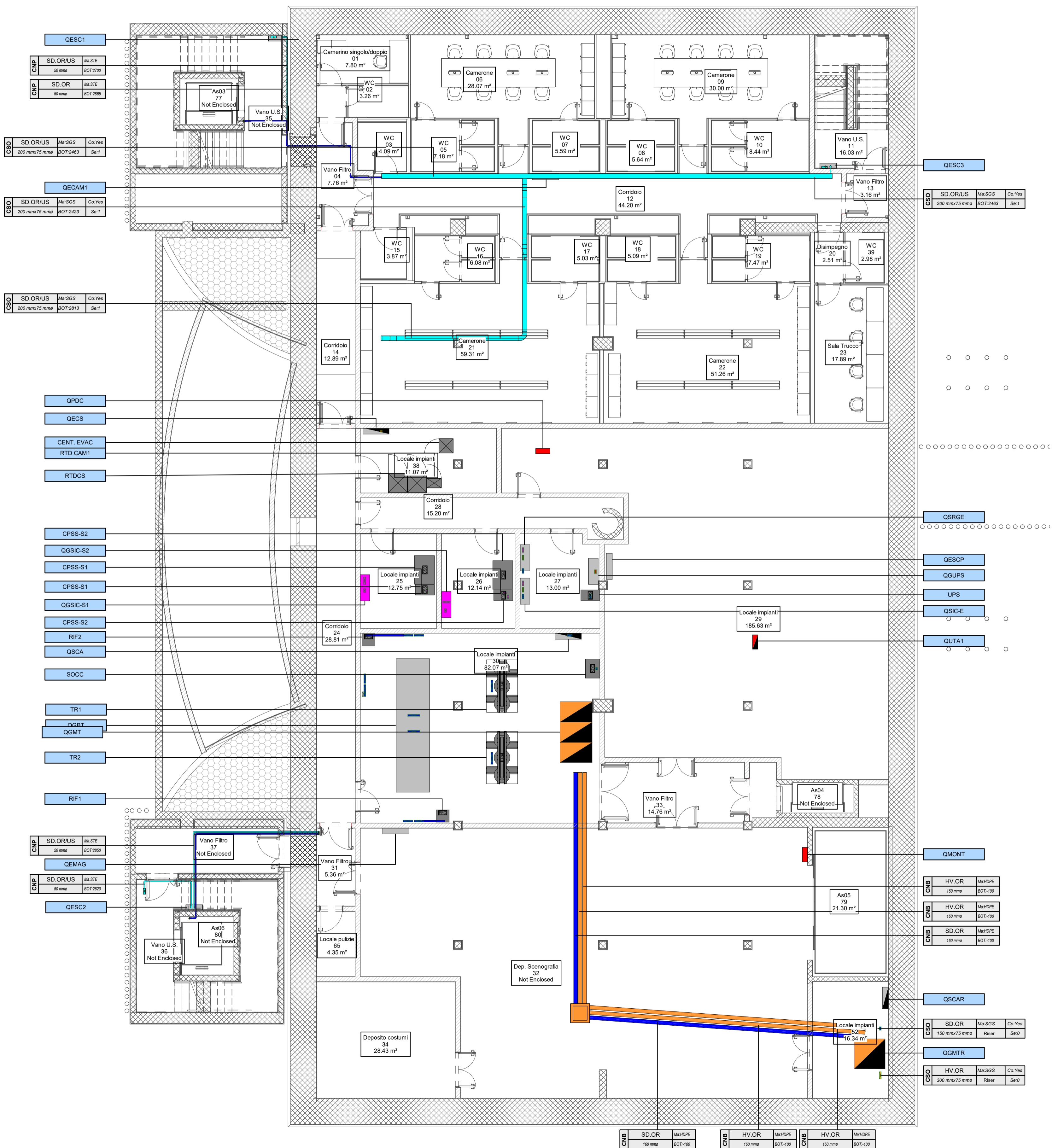
FTP: Sigla tipologia passerella
 - CPE: canale forato con coperchio
 - CSD: canale chiuso con coperchio IP40
 SET: Tipologia di servizio (vedi tabella Tipologia di servizio)
 DIM: Dimensioni
 Ma: Materiale
 - HGS: acciaio zincato a caldo dopo la lavorazione
 - SSS: acciaio zincato elettrolitico
 BOT: Quota fondo passerella in mm ("Riser": percorso verticale)
 Co: Copertura (Yes: con coperchio, No: senza coperchio)
 Se: Numero di setti separatori

TAG CONDUITTE IN TUBO	
SET	Ma
DM	BOT

FTP: Sigla elemento
 - CNB: tubo interrato
 - CNP: tubo a parete in vista
 SET: Tipologia di servizio (vedi "Legenda Passerelle portacavi / Condotti elettrici")
 DIM: Dimensioni
 Ma: Materiale
 - HPE: tubo flessibile in polietilene ad alta densità
 - STE: tubo rigido in acciaio zincato
 - PVC: tubo rigido in PVC
 BOT: Quota fondo tubazione in mm



2 Pianta interrato -1
1:100



1 Pianta interrato -2
1:100

DIREZIONE OPERE PUBBLICHE	
COMMITTENTE SCR Piemonte	COMUNE Città di TORINO
LIVELLO PROGETTUALE Progetto Esecutivo	
CUP C14E2101220001	TITOLO INTERVENTO "TORINO, IL SUO PARCO, IL SUO FIUME: MEMORIA E FUTURO" REALIZZAZIONE DELLA BIBLIOTECA CIVICA E RIQUALIFICAZIONE DEL TEATRO NUOVO
CODICE OPERA 22044D02	
ELABORATO N. IE521	TITOLO ELABORATO DISTRIBUZIONE - Cavidotti impianti elettrici - Pianta piano -1 e -2
DATA EMISSIONE 20/11/2024	SCALA 1:100
AREA PROGETTUALE IMPIANTI ELETTRICI E SPECIALI	
FORMATO DI STAMPA A1+	CODICE GENERALE ELABORATO TNT_22044D02_3_0_E-IE_00_AE_521_1
NOME FILE TNT_22044D02_3_0_E-IE_00_AE_521_1	
VERSIONE 0	DATA 20/11/2024
DESCRIZIONE Emissione Progetto Esecutivo	REDATTO MAN
1	DATA 26/02/2024
DESCRIZIONE Integrations Progetto Esecutivo (rif. Prot.n. 1840/21.02.2025)	CONTROLLATO MAN
IMPRESA AGGIUDICATARIA COBAR S.p.A. Via Cavour 101, 10122 Mantova (MN)	
RTP PROGETTAZIONE Capogruppo Mandatario: ABDR Architeti Associati S.r.l.	Integratore Prestazioni Specialistiche: Arch. Michele Seneca - ABDR Architeti Associati S.r.l. Progettazione Categoria Edilizia - Beni Tutelati: Arch. Filippo Ramondino - ABDR Architeti Associati S.r.l.
Mandatari: MWJ STRUCTURES	Progettazione Categoria Strutturale: Ing. Massimo Malpica - MWJ STRUCTURES Progettazione Impianti Elettrici e Speciali: Ing. Massimo Cadorin - Manens S.p.A. Progettazione Impianti Meccanici: Ing. William Stefanuti - Manens S.p.A.
Dot. Geol. Roberto Salucci Biotype s.r.l. - Ing. Maria Caroli DMI Enrico Moresi Ing. Roberto De Lillo Volvoro Ing. Alessandro Lorenzini Ing. Roberto De Lillo Volvoro Arch. Laura Calzagini	Geologo Consulenti Acustica sala Consulenti Comfort acustico ambientale Consulenti Progettazione Antincendio Consulente Consulente Ambientale/DNSH
GIOVANE PROFESSIONISTA: Arch. Valentina Barozzi - ABDR BIM Manager Arch. Antonella Antonelli - ABDR Coordinatore Tecnico del Progetto: Arch. Nicola Bisanti - ABDR	Timbri e Firme Documento firmato digitalmente
COMMITTENTE SCR PIEMONTE S.p.A. ORGANISMO DI CONTROLLO CONTECO S.p.A.	Responsabile del Procedimento: Arch. Sergio Marito Responsabile di Commessa: Ing. Tiziana Costantino