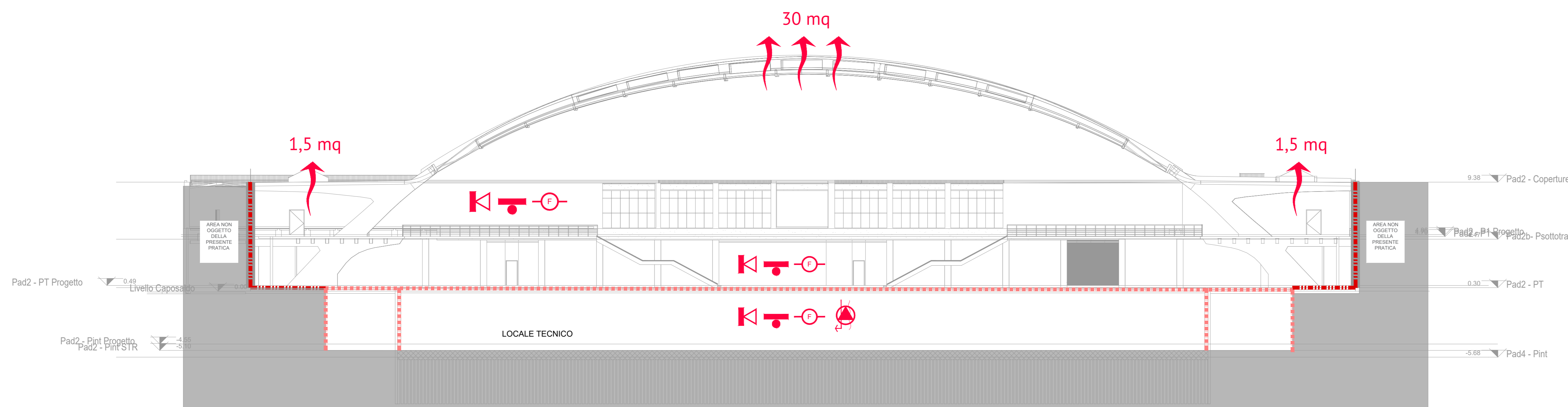
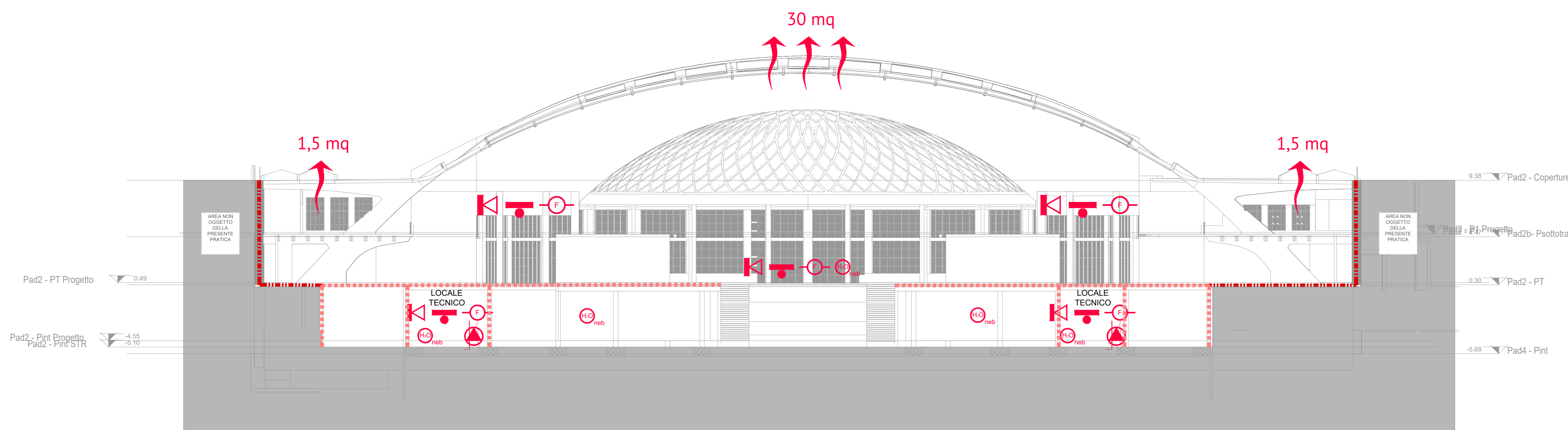


SEZIONE A-A'  
Scala 1:500

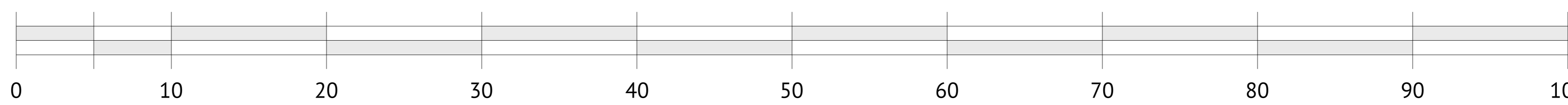


SEZIONE B-B'  
Scala 1:500



SEZIONE C-C'  
Scala 1:500

SCALA METRICA



LEGENDA SIMBOLI ANTINCENDIO			
✓	PERCORSO D'ESODO IN SALITA	✓	ILLUMINAZIONE DI EMERGENZA
✓	PERCORSO D'ESODO IN DISCESA	✓	ILLUMINAZIONE DI EMERGENZA 30 LUX
✓	PERCORSO D'ESODO ORIZZONTALE	✓	NASPO UNI 25
✓	DISTANZA DI SEPARAZIONE	✓	IDRANTE UNI 45
✓	AFFOLLAMENTO LOCALE	✓	IDRANTE SOTTOSUOLO UNI 70
✓	MODULI USUO DI SICUREZZA	✓	IDRANTE SOPRASUOLO UNI 70
✓	ELEMENTI STRUTTURE - PARETI R - REI - EI 30	✓	IMPIANTO RIVELAZIONE MISCELE INFIAMMABILI
✓	ELEMENTI STRUTTURE - PARETI R - REI - EI 60	✓	IMPIANTO RIVELAZIONE CO
✓	ELEMENTI STRUTTURE - PARETI R - REI - EI 120	✓	IMPIANTO RIVELAZIONE INCENDI
✓	ELEMENTI STRUTTURE - PARETI R - REI - EI 240	✓	IMPIANTO RIVELAZIONE GAS
✓	SOLAI R - REI - EL	✓	IMPIANTO RIVELAZIONE TEMPERATURA
✓	ELEMENTI DI CHIUSURA EL	✓	IMPIANTO SPEGNIMENTO AD ACQUA NEBULIZZATA
✓	ELEMENTI DI CHIUSURA CON VISIVA EL	✓	IMPIANTO SPEGNIMENTO AD ACQUA NEBULIZZATA DEDICATO ALLA PROTEZIONE DEGLI SCARFALI
✓	ELEMENTI DI CHIUSURA CON VISIVA EL	✓	IMPIANTO SPEGNIMENTO SPRINKLER-CANNONICINI
✓	TENDA ANTINCENDIO	✓	IMPIANTO SPEGNIMENTO CON ESTINGUENTE GASOSO
✓	CORTINA FISSA DI CONTENIMENTO FUMI (CFM) - EL	✓	ESTRAZIONE FORZATA FUMI PER BONIFICA LOCALE - VACUUM
✓	LUOGO SICURO STATICO SPAZIO CALDO	✓	IMPIANTO VENTILAZIONE MECCANICA S/RECAMBIO
✓	PUNTO DI RACCOLTA	✓	IMPIANTO IMMISSIONE/ESTRAZIONE MECCANICA UNI 9942-CFD
✓	FILTRO A PROVA DI FUMO A VENTILAZIONE NATURALE	✓	IMPIANTO IMMISSIONE/ESTRAZIONE MECCANICA/IMMISSIONE NATURALE UNI 9942-CFD
✓	FILTRO A PROVA DI FUMO IN SOVRAPRESSIONE	✓	IMMISSIONE IMMISSIONE NATURALE ARIA
✓	ESTINTORE	✓	SISTEMA EVACUAZIONE NATURALE FUMI E CALORE
✓	ESTINTORE CARRELLATO	✓	VENTILAZIONE NATURALE
✓	PULSANTE SGANCIO ELETTRICO	✓	ACCESSIBILITÀ MEZZI VV.F.
✓	PULSANTE ALLARME INCENDIO	✓	ASCENSORE ANTINCENDIO
✓	SIRENA D'ALLARME	✓	ATTACCO AUTOPOMPA VV.F.

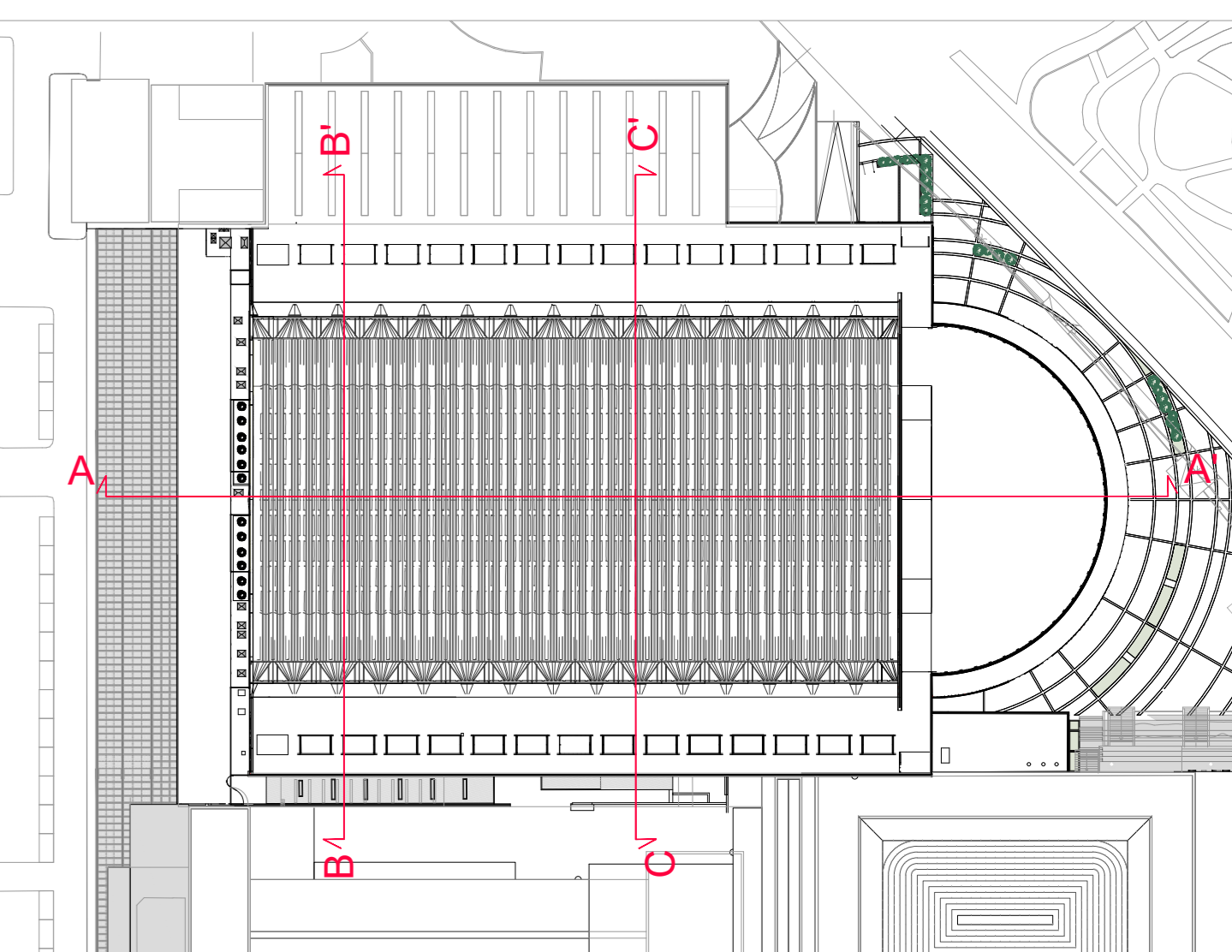
  

DOTAZIONI RICHIESTE A COPERTURA DELL'INTERO COMPLESSO			
✓	ILLUMINAZIONE DI EMERGENZA	✓	ESTINTORE
✓	SIRENA D'ALLARME	✓	IMPIANTO RIVELAZIONE FUMI
✓	PULSANTE ALLARME INCENDIO	✓	VENTILAZIONE NATURALE (S/ SUP. IN PIANTA) PER LE AREE CON AFFACCO SU AREE ESTERNE
✓	IMPIANTO SPEGNIMENTO NATURALE	✓	SISTEMA DI ESTRAZIONE FUMI E CALORE PER LE AREE SENZA AFFACCO SULLE AREE ESTERNE AUTOMERISIA, DISPOSITI E LOCALI TECNICI

TIPICI DI REALIZZAZIONE DELLE APERTURE DI SMALTIMENTO			
SEd	Proviste di elementi di chiusura non permanenti apribili anche da posizione non protetta	SEB	Dotate di sistema automatico di apertura con attivazione asservita ad IMA

KEY PLAN



DIREZIONE OPERE PUBBLICHE

COMMITTENTE	SCR Piemonte	COMALINE	Città di TORINO
-------------	--------------	----------	-----------------

PROGETTO DI FATTIBILITÀ TECNICO ECONOMICA

CUP	C14E21001220001	TITOLO INTERVENTO	TORINO, IL SUO PARCO, IL SUO FIUME: MEMORIA E FUTURO" REALIZZAZIONE DELLA BIBLIOTECA CIVICA E RIQUALIFICAZIONE DEL TEATRO NUOVO
CODICE OPERA	22044D02	TITOLO ELABORATO	PREVENZIONE INCENDI SEZIONI

ELABORAZIONE	04	DESCRIZIONE	PREVENZIONE INCENDI SEZIONI
--------------	----	-------------	-----------------------------

DATA	novembre 2022	SCALA	1:100	AREA PROGETTUALE	ANTINCENDIO
FORMATO DI STAMPA	A0	CODICE GENERALE ELABORATO	22044D02_1_0_P_VF_00_AE_04_1	NOIOME FILE	22044D02_1_0_P_VF_00_AE_04_1

VERSIONE	DATA	DESCRIZIONE	DIS.	CONTR.	APPR.
0	settembre 2022	Prima emissione - Pratica Prevenzione Incendi	GGG	GGG	LCN
1	novembre 2022	Seconda emissione - Pratica Prevenzione Incendi	GGG	GGG	LCN

RTP PROGETTAZIONE	Arch. Rafael Moneo (mandante) Calle Chac 6 - 28002 Madrid Spagna	TIMBRI - FIRME	Professionista Antincendio: Ing. G.G. Amaro (ICIS Srl)
ICIS	Ing. Quirico C.so Einaudi 3 - 10128 Torino	Integrazione prestazioni specialistiche:	Ing. Luciano Luciani (ICIS Srl)
MCM	MCM Ingegneria (mandante) Via Vercelli 100 - 10090 Grugliasco (TO)		
onleco	Onleco Srl (mandante) Via Piave 3 - 10128 Torino		

ORGANISMO DI CONTROLLO	CONTECO S.p.A. Responsabile di Commessa: Ing. Daniele Baldi	SCR PIEMONTE S.p.A. Responsabile del Procedimento: Arch. Sergio Manto
------------------------	--	--