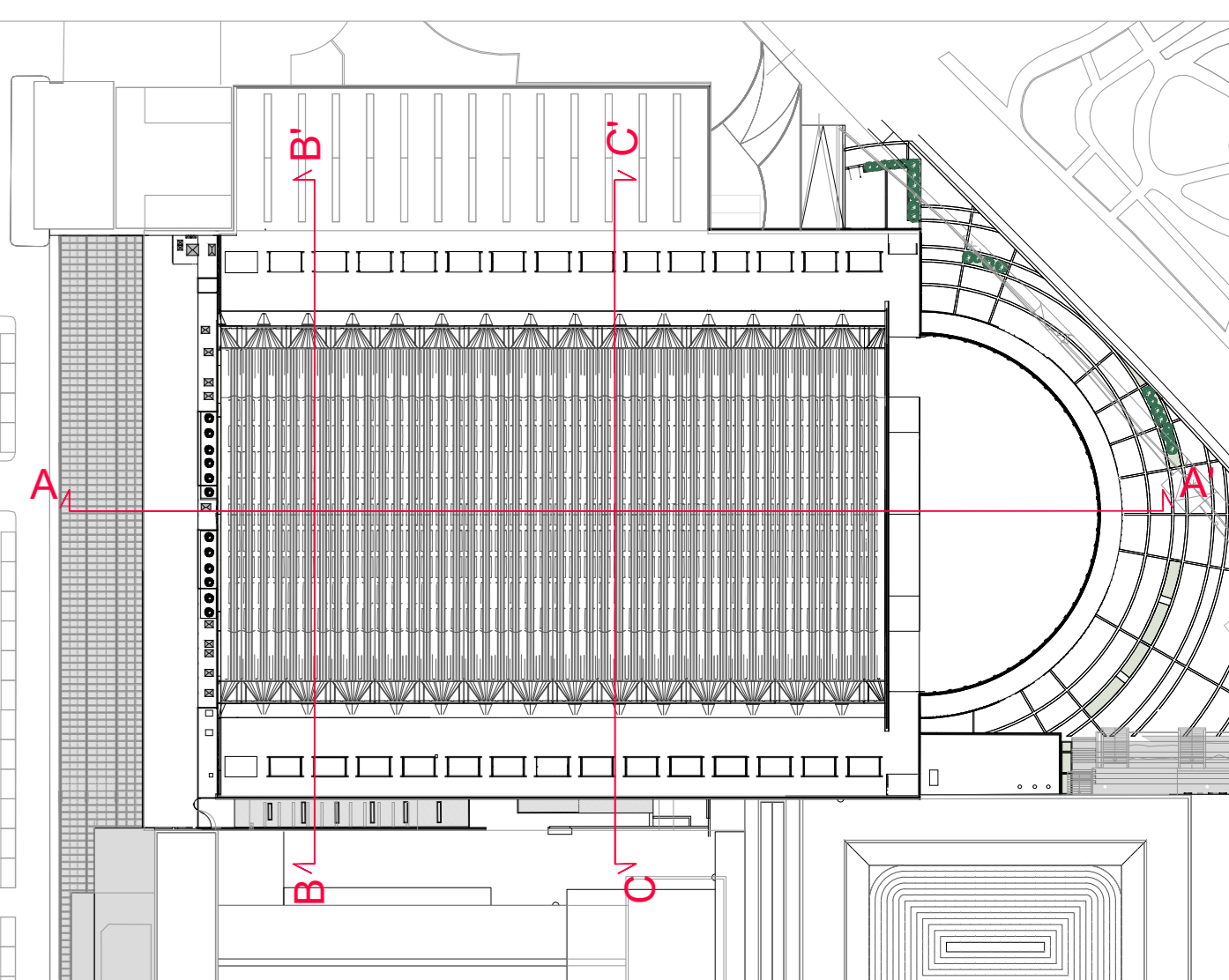
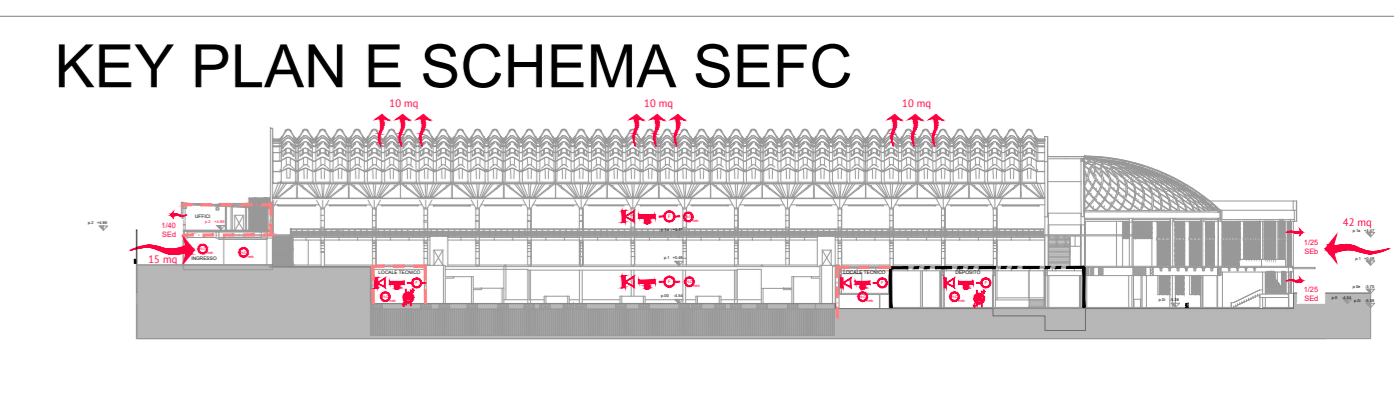


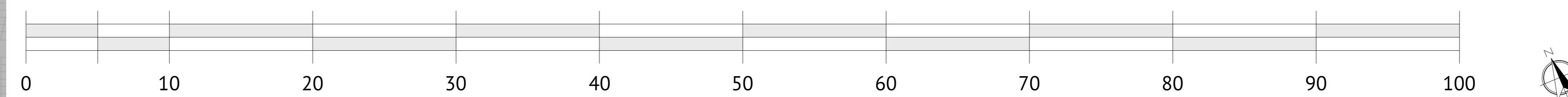
LEGENDA SIMBOLI ANTINCENDIO	
	PERCORSO D'ESODO IN SALITA
	PERCORSO D'ESODO IN DISCESA
	PERCORSO D'ESODO ORIZZONTALE
	DISTANZA DI SEPARAZIONE
	AFFOLLAMENTO LOCALE
	MODULI USUITE DI SICUREZZA
	ELEMENTI STRUTTURE - PARETI R - REI - EI 30
	ELEMENTI STRUTTURE - PARETI R - REI - EI 60
	ELEMENTI STRUTTURE - PARETI R - REI - EI 120
	ELEMENTI STRUTTURE - PARETI R - REI - EI 240
	SOLAI R - REI - EL _{1.5}
	ELEMENTI DI CHIUSURA E _{1.5}
	ELEMENTI DI CHIUSURA E ₃₀
	ELEMENTI DI CHIUSURA E ₆₀
	ELEMENTI DI CHIUSURA E ₁₂₀
	ELEMENTI DI CHIUSURA CON VISIVA E ₂₄₀
	ELEMENTI DI CHIUSURA CON VISIVA E ₃₀₀
	TENDA ANTINCENDIO
	CORTINA FISSA DI CONTENIMENTO FUMI (D _{0.45} - EI ₃₀)
	LUOGO SICURO STATO SPAZIO CALMO
	PUNTO DI RACCOLTA
	FILTRO A PROVA DI FUMO A VENTILAZIONE NATURALE
	FILTRO A PROVA DI FUMO IN SOVRAPRESSIONE
	ESTINTORE
	ESTINTORE CARBELLATO
	PULSANTE SGANCIO INCENDIO
	PULSANTE ALLARME INCENDIO
	SIRENA D'ALLARME
	ILLUMINAZIONE DI EMERGENZA
	SIRENA D'ALLARME
	PULSANTE ALLARME INCENDIO
	IMPIANTO SPEGNIMENTO NATURALE
	ESTINTORE
	IMPIANTO RIVELAZIONE FUMI
	VENTILAZIONE NATURALE (S _{0.5} IN PIANTE) PER LE AREE CON AFFACCIO SU AREE ESTERNE
	SISTEMA DI ESTRAZIONE FUMI E CALORE PER LE AREE SENZA AFFACCIO SULLE AREE ESTERNE AUTOMATICA, CRISIPATI E LOCALI TECNICI
	ILLUMINAZIONE DI EMERGENZA 30 LUX
	NASPIO UNI 25
	IDRANTE UNI 45
	IDRANTE SOTTOSUOLO UNI 70
	IDRANTE SOPRASUOLO UNI 70
	IMPIANTO RIVELAZIONE MISCELE INFAMMABILI
	IMPIANTO RIVELAZIONE CO
	IMPIANTO RIVELAZIONE INCENDI
	IMPIANTO RIVELAZIONE GAS
	IMPIANTO RIVELAZIONE TEMPERATURA
	IMPIANTO SPEGNIMENTO AD ACQUA SIDERALL
	IMPIANTO SPEGNIMENTO AD ACQUA NEBULIZZATA
	IMPIANTO SPEGNIMENTO AD ACQUA NEBULIZZATA DEDICATO ALLA PROTEZIONE DEGLI SCALFALI
	IMPIANTO SPEGNIMENTO SPRINKLER-CANNONICINI
	IMPIANTO SPEGNIMENTO CON ESTINGUENTE GASSOSO
	ESTRAZIONE FORZATA FUMI PER BONIFICA LOCALE
	ESTRAZIONE FORZATA FUMI PER BONIFICA LOCALE - V _{0.45}
	IMPIANTO VENTILAZIONE MECCANICA S/RECAMBIO
	IMPIANTO IMMISSIONI/ESTRAZIONI MECCANICA UNI 9942-CFD
	IMPIANTO ESTRAZIONE MECCANICA/IMMISSIONI NATURALI UNI 9942-CFD
	ELEMENTO IMMISSIONI NATURALI ARIA
	SISTEMA EVACUAZIONE NATURALE FUMI E CALORE
	VENTILAZIONE NATURALE
	ACCESSIBILITÀ MEZZI VV.F.
	ASCENSORE ANTINCENDIO
	ATTACCO AUTOPOMPA VV.F.



T-R	T-P
120m	110m
W-R	W-P
115m	105m
U-Q	V-v1-P
120m	52+60m
J-Q	V-v2-P
115m	52+60m
I-P	110m
J-P	105m

EFC
30 mq in copertura

SCALA METRICA



SCR PIEMONTE SOCIETÀ DI CONDOTTA

Finanziato dall'Unione europea

CITTE' DI TORINO

DIREZIONE OPERE PUBBLICHE

COMITANTE: **SCR Piemonte** COALINE: **Città di TORINO**

LIVELLO PROGETTUALE: **PROGETTO DI FATTIBILITÀ TECNICO ECONOMICA**

CUP: **C14E21001220001** TITOLO INTERVENTO: **TORINO, IL SUO PARCO, IL SUO FIUME: MEMORIA E FUTURO"**

CODICE OPERA: **22044D02** REALIZZAZIONE DELLA BIBLIOTECA CIVICA E RIQUALIFICAZIONE DEL TEATRO NUOVO

ELABORAZIONE: **03** TITOLO ELABORAZIONE: **PREVENZIONE INCENDI PIANTE PIANO PRIMO**

DATA: **novembre 2022** SCALA: **1:100** AREA PROGETTUALE: **ANTINCENDIO**

FORMATO DI STAMPA: **A0** CODICE GENERALE ELABORAZIONE: **22044D02_1_0_P_VF_00_AE_003_1** NOME FILE: **22044D02_1_0_P_VF_00_AE_003_1**

VERSIONE	DATA	DESCRIZIONE	DIS.	CONTR.	APPR.
0	settembre 2022	Prima emissione - Pratica Prevenzione Incendi	GGA	GGA	LCN
1	novembre 2022	Seconda emissione - Pratica Prevenzione Incendi	GGA	GGA	LCN

RTP PROGETTAZIONE: **RAFANEL MONICO** Arch. Rafael Monico (mandante) / **ICIS** Ing. Quirico MCM Ingegneria (mandante) / **onleco** Onleco Srl (mandante)

TIMBRI - FIRME: **Ing. G.G. Amaro (ICIS Srl)** / **Ing. Luciano Luclani (ICIS Srl)**

ORGANISMO DI CONTROLLO: **CONTECO S.p.A.** Responsabile di Commessa: **Ing. Daniele Baldi**

SCR PIEMONTE S.p.A. Responsabile del Procedimento: **Arch. Sergio Manto**