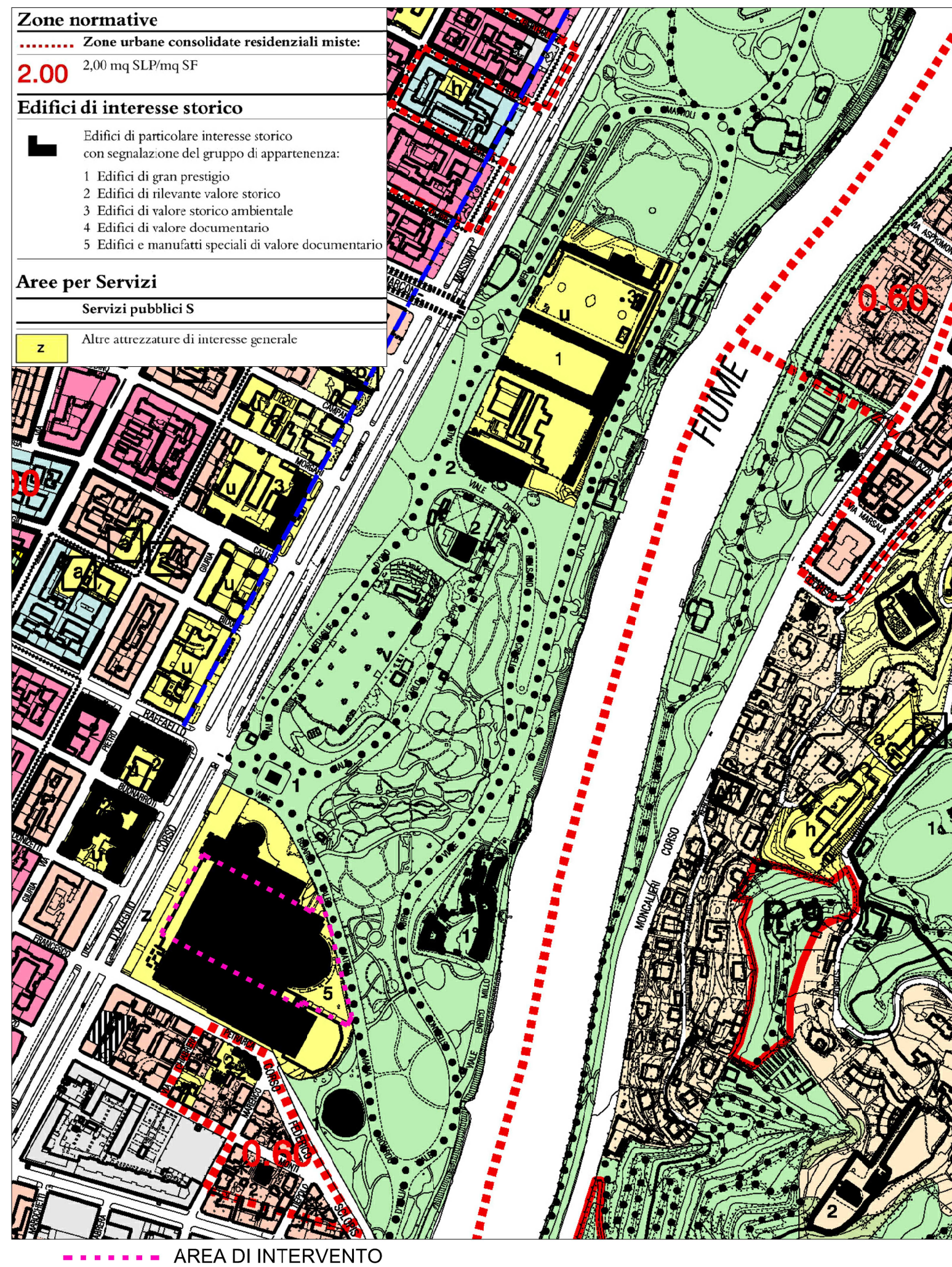


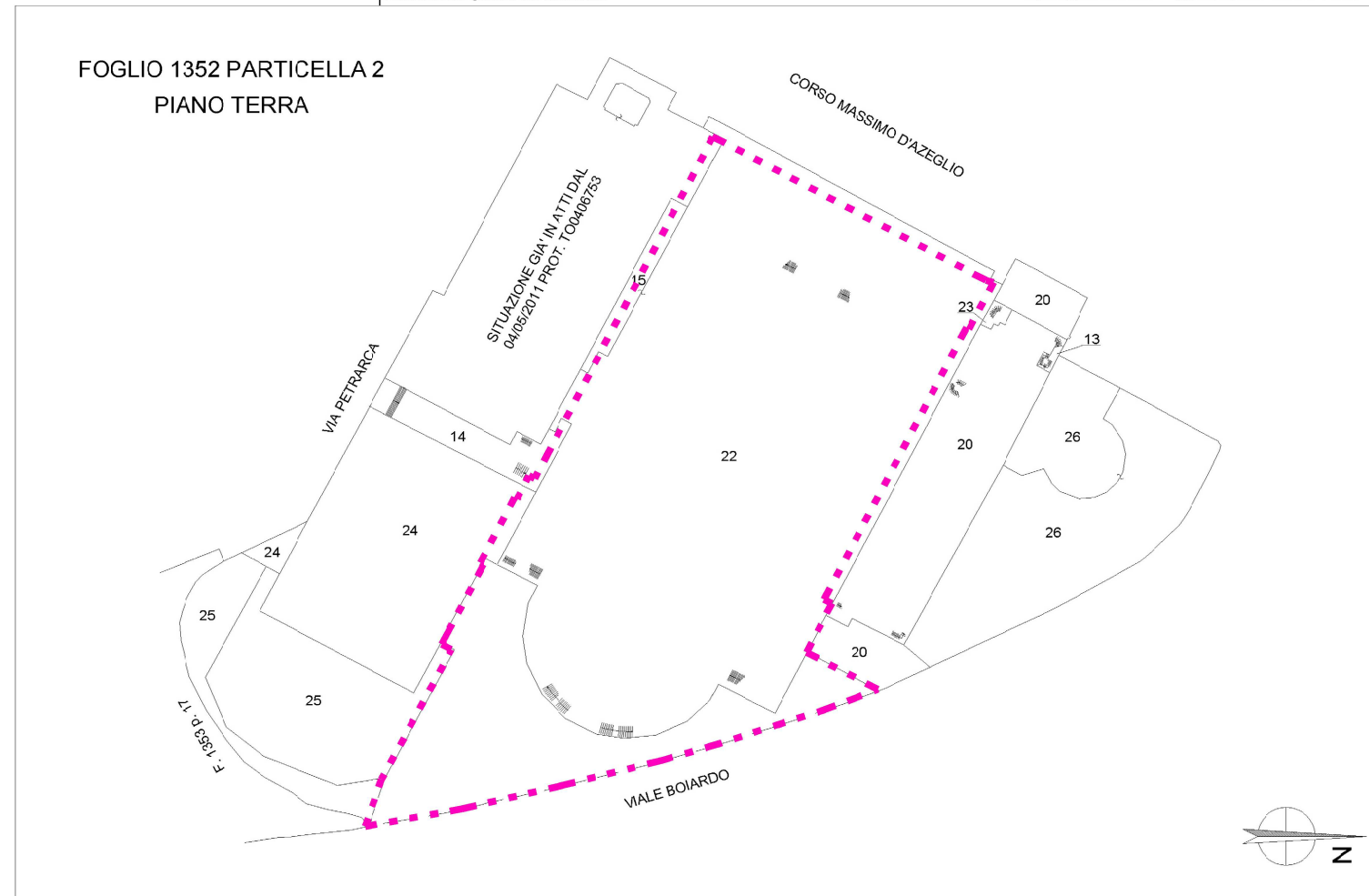
Foto aerea con perimetrazione dell'area di intervento SCALA 1:2000



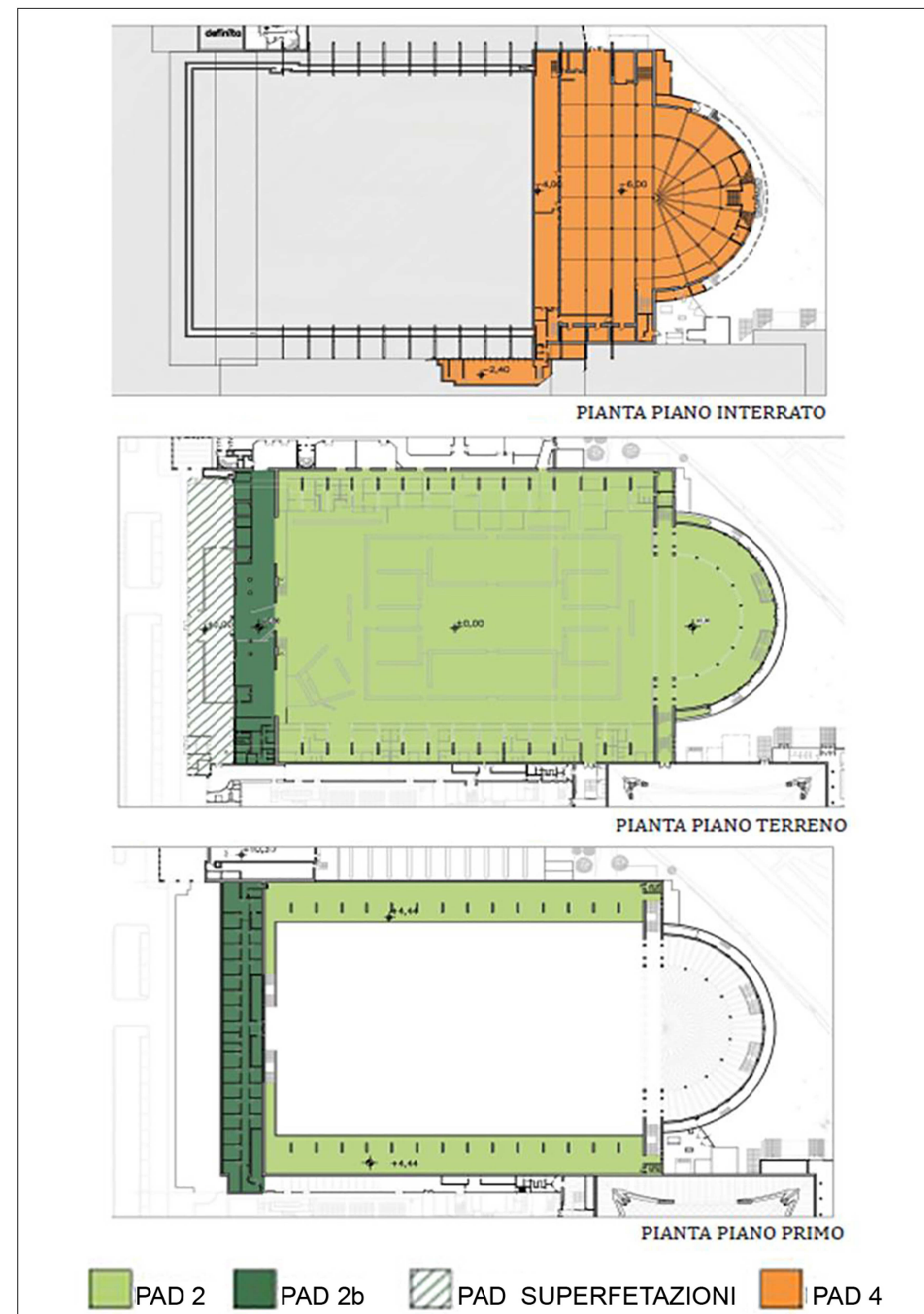
ESTRATTO DI PRG DEL COMUNE DI TORINO  
"Azzonamento - aree normative e destinazioni d'uso" SCALA 1:5000



Estratto catastale Foglio 1352 part. 2 piani interrato e terreno SCALA 1:2000



Planimetria estratta da COMPLESSO DI TORINO ESPOSIZIONI - PIANO TECNICO ESECUTIVO - 7.2 PADIGLIONI 2, 2B e 4 con individuazione degli spazi destinati a biblioteca SCALA 1:2000



DIREZIONE OPERE PUBBLICHE

COMMITTENTE <b>SCR Piemonte</b>		COMUNE <b>Città di TORINO</b>			
LIVELLO PROGETTUALE <b>PROGETTO DI FATTIBILITÀ TECNICO ECONOMICA</b>					
CUP <b>C14E21001220001</b>	TITOLO INTERVENTO <b>TORINO, IL SUO PARCO, IL SUO FIUME: MEMORIA E FUTURO" REALIZZAZIONE DELLA BIBLIOTECA CIVICA E RIQUALIFICAZIONE DEL TEATRO NUOVO</b>				
CODICE OPERA <b>22044D02</b>					
ELABORATO N. 001	TITOLO ELABORATO INQUADRAMENTO URBANISTICO				
DATA Settembre 2022	SCALA 1:5000 1:2000	AREA PROGETTUALE GENERALE			
FORMATO DI STAMPA 630X594	CODICE GENERALE ELABORATO <b>22044D02_1_0_P_UR_00_AA_001_0</b>			NOME FILE 22044D02_1_0_P_PLANIMETRIE_GENERALI.dwg	
VERSIONE r00	DATA settembre 2022	DESCRIZIONE Prima emissione	DIS. BND	CONTR. ISL	APPR. LCN
RTP PROGETTAZIONE <b>RAFAEL MONEO</b> Arch. Rafael Moneo (mandante) Calle Circa 5 - 28002 Madrid (Spagna) <b>ISO ARCHITETTI</b> Isolarchitetti S.r.l. (mandante) Via Mazzini 33 - 10123 Torino <b>ICIS</b> ICIS S.r.l. (mandataria) Corso Einaudi, 8 - 10128 Torino <b>MCM</b> Ing. Giovanni Battista Quirico (mandante) Corso Giovanni Lanza, 58 - 10131 Torino <b>MCM Ingegneria</b> (mandante) Vicolo Vincenzo Monti, 8, 10095 Grugliasco (TO) <b>onleco</b> Onleco Srl (mandante) Via Pgarfetti, 3 - 01128 Torino			TIMBRI - FIRME ARCHITETTONICO Arch. Rafael Moneo Arch. Saverio Oreglia c/Iscla (Isolarchitetti Srl)  Integrazione prestazioni specialistiche: Ing. Luciano Luciani (ICIS Srl)		
ORGANISMO DI CONTROLLO CONTECO S.p.A. Responsabile di Commessa: Ing. Daniele Baldi			SCR PIEMONTE S.p.A. Responsabile del Procedimento: Arch. Sergio Manto		