

**TABELLA MATERIALI - Acciaio**

**ACCIAIO PER CARPENTERIA METALLICA**

Acciaio laminato S275 J0 controllato in stabilimento, saldabile, con le seguenti caratteristiche:

- $f_y \geq 275 \text{ N/mm}^2$   $f_u \geq 430 \text{ N/mm}^2$  per  $t \leq 40 \text{ mm}$

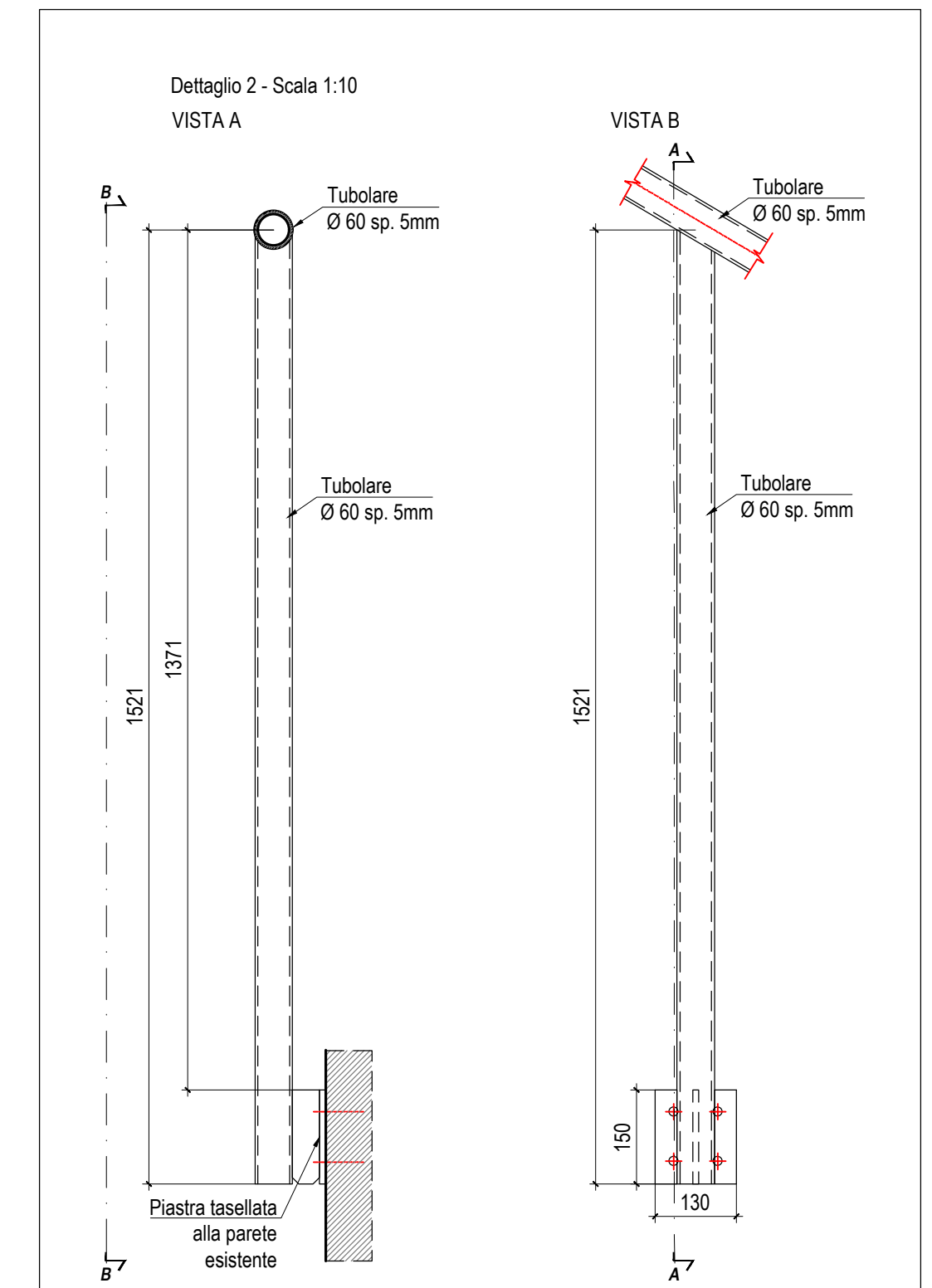
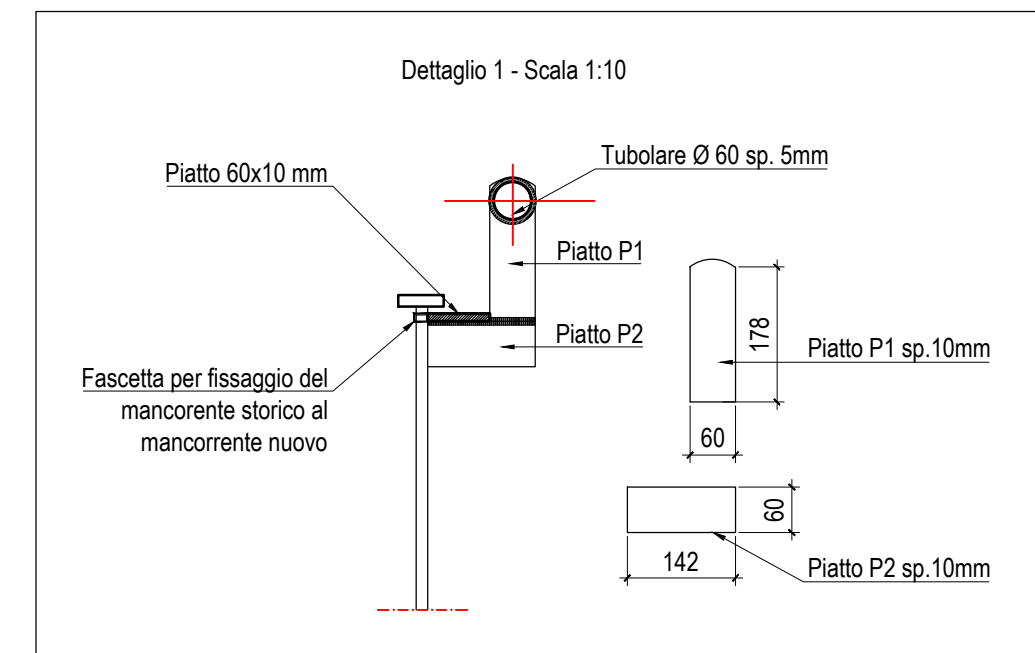
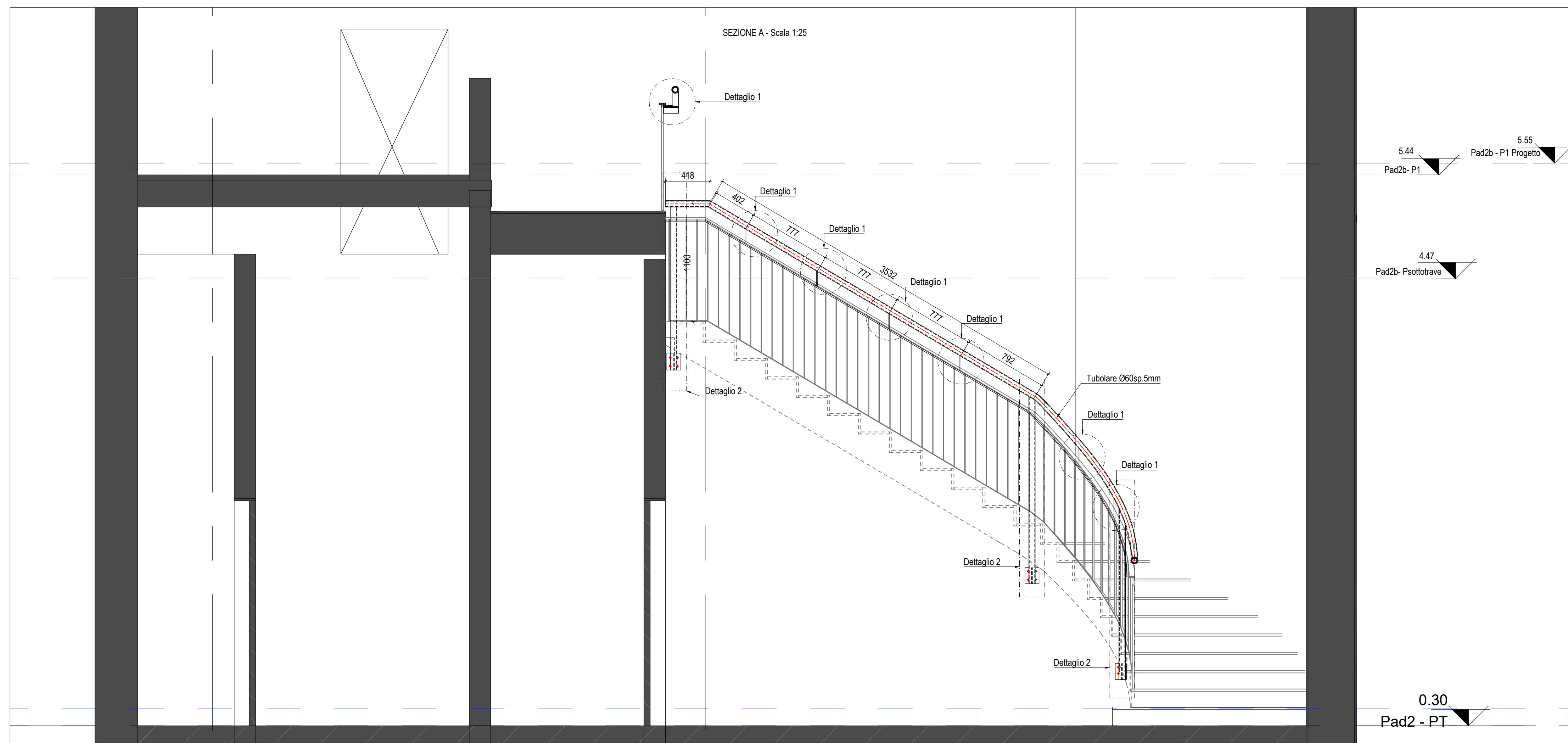
Per il piastre e i profili pressopiegati è inoltre ammesso l'utilizzo di acciaio S235 J0, controllato in stabilimento, saldabile, con le seguenti caratteristiche:

- $f_y \geq 235 \text{ N/mm}^2$   $f_u \geq 360 \text{ N/mm}^2$  per  $t \leq 40 \text{ mm}$

Ogni fornitura deve essere accompagnata dalla Dichiarazione di Prestazione CE, dal certificato di controllo interno tipo 3.1 di cui alla UNI EN 10204 e dal documento di trasporto recante la data di spedizione e i riferimenti a quantità, tipo di acciaio e DOP.

Se non diversamente specificato le saldature si intendono di lato pari a 0.8 volte lo spessore minimo.

Se non diversamente specificato è previsto l'impiego di viti classe 8.8, dadi classe 8 e rondelle con durezza HV 100.







**DIREZIONE OPERE PUBBLICHE**

COMMITTENTE <b>SCR Piemonte</b>	COMUNE <b>Città di TORINO</b>				
LIVELLO PROGETTUALE <b>PROGETTO DI FATTIBILITÀ TECNICO ECONOMICA</b>					
CUP <b>C14E21001220001</b>	TITOLO INTERVENTO <b>TORINO, IL SUO PARCO, IL SUO FIUME: MEMORIA E FUTURO*</b>				
CODICE OPERA <b>22044D02</b>	REALIZZAZIONE DELLA BIBLIOTECA CIVICA E RIQUALIFICAZIONE DEL TEATRO NUOVO				
ELABORATO N. <b>109</b>	TITOLO ELABORATO <b>INTERVENTO MESSA IN SICUREZZA PARAPETTO SCALA PADIGLIONE 1</b>				
DATA <b>01 set 2022</b>	SCALA <b>1:10 -1:25</b>	AREA PROGETTUALE <b>STRUTTURE</b>			
FORMATO DI STAMPA <b>A0+</b>	CODICE GENERALE ELABORATO <b>22044D02_1_0_P_ST_00_BC_109_0</b>	NOME FILE <b>12094-0W021 - Rilievo Scala Padiglione 1.dwg</b>			
VERSIONE	DATA	DESCRIZIONE	DIS.	CONTR.	APPR.
RTP PROGETTAZIONE			TIMBRI - FIRME		
<b>RAFAEL MONEO</b> Arch. Rafael Moneo (mandante) Calle Circa 5 - 28002 Madrid (Spagna) <b>ICIS</b> Ing. Quirico Isolarichietti S.r.l. (mandante) Via Mazzini, 20 - 10123 Torino <b>ICIS S.r.l.</b> (mandataria) Corso Enaudi, 8 - 10128 Torino <b>M.C.M.</b> Ing. Giovanni Battista Quirico (mandante) Corso Giovanni Lanza, 56 - 10131 Torino <b>MCM Ingegneria</b> (mandante) Viale Vincenzo Mori, 8 - 10095 Grugliasco (TO) <b>onleco</b> Orlecco SH (mandante) Via Pignatelli, 1 - 10128 Torino			Progettista Disciplinare: <b>Ing. Andrea Baracco (ICIS Srl)</b> Firmatario 2: - Integrazione prestazioni specialistiche: <b>Ing. Luciano Luciani (ICIS Srl)</b>		
ORGANISMO DI CONTROLLO <b>CONTECO S.p.A.</b> Responsabile di Commessa: <b>Ing. Daniele Baldi</b>			SCR PIEMONTE S.p.A. Responsabile del Procedimento: <b>Arch. Sergio Manto</b>		

Questo elaborato è di proprietà della Società di Committenza Regione Piemonte S.p.A. Qualsiasi divulgazione o riproduzione anche parziale, deve essere espressamente autorizzata.  
S.C.R. Piemonte S.p.A.