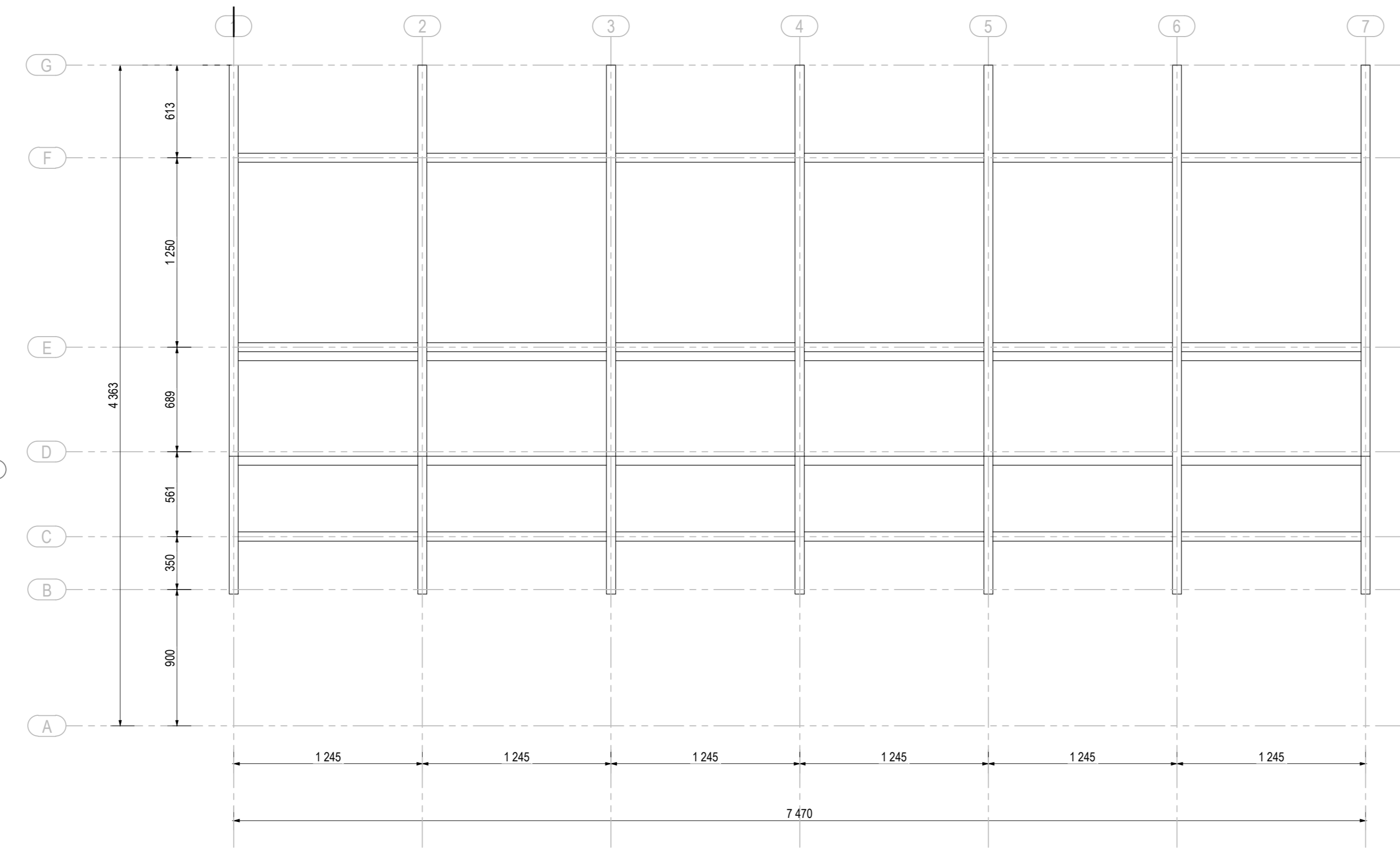
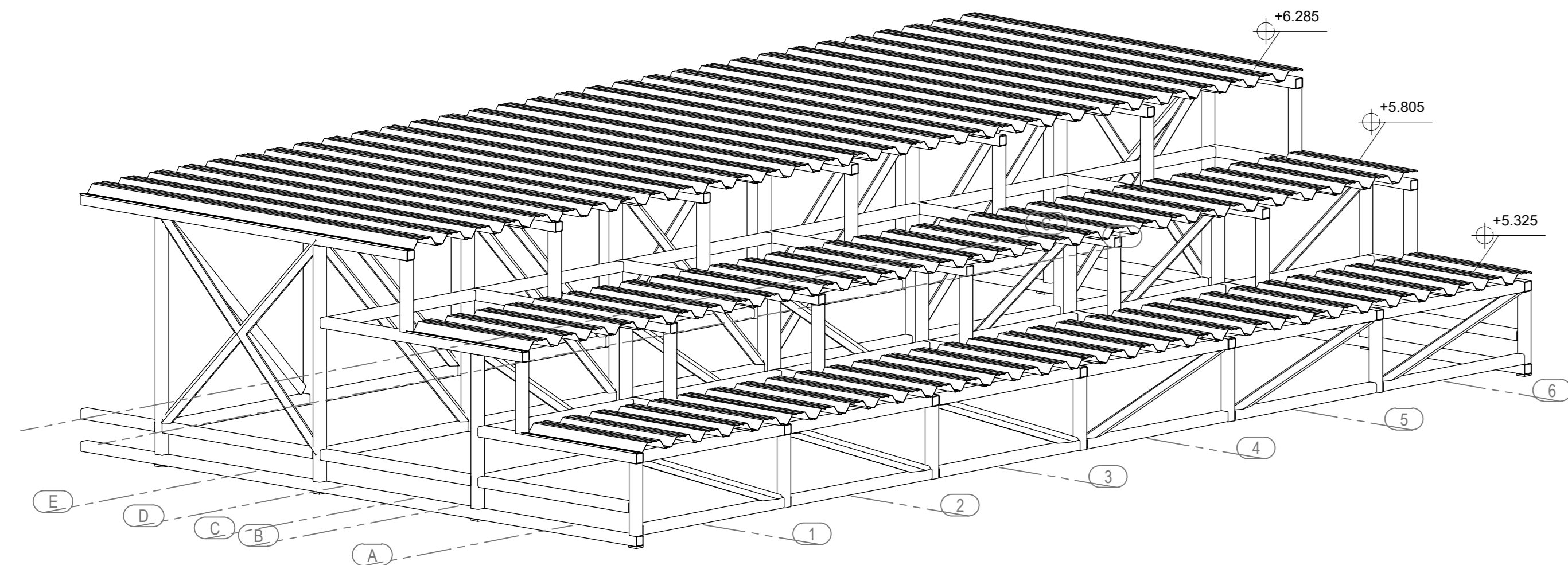
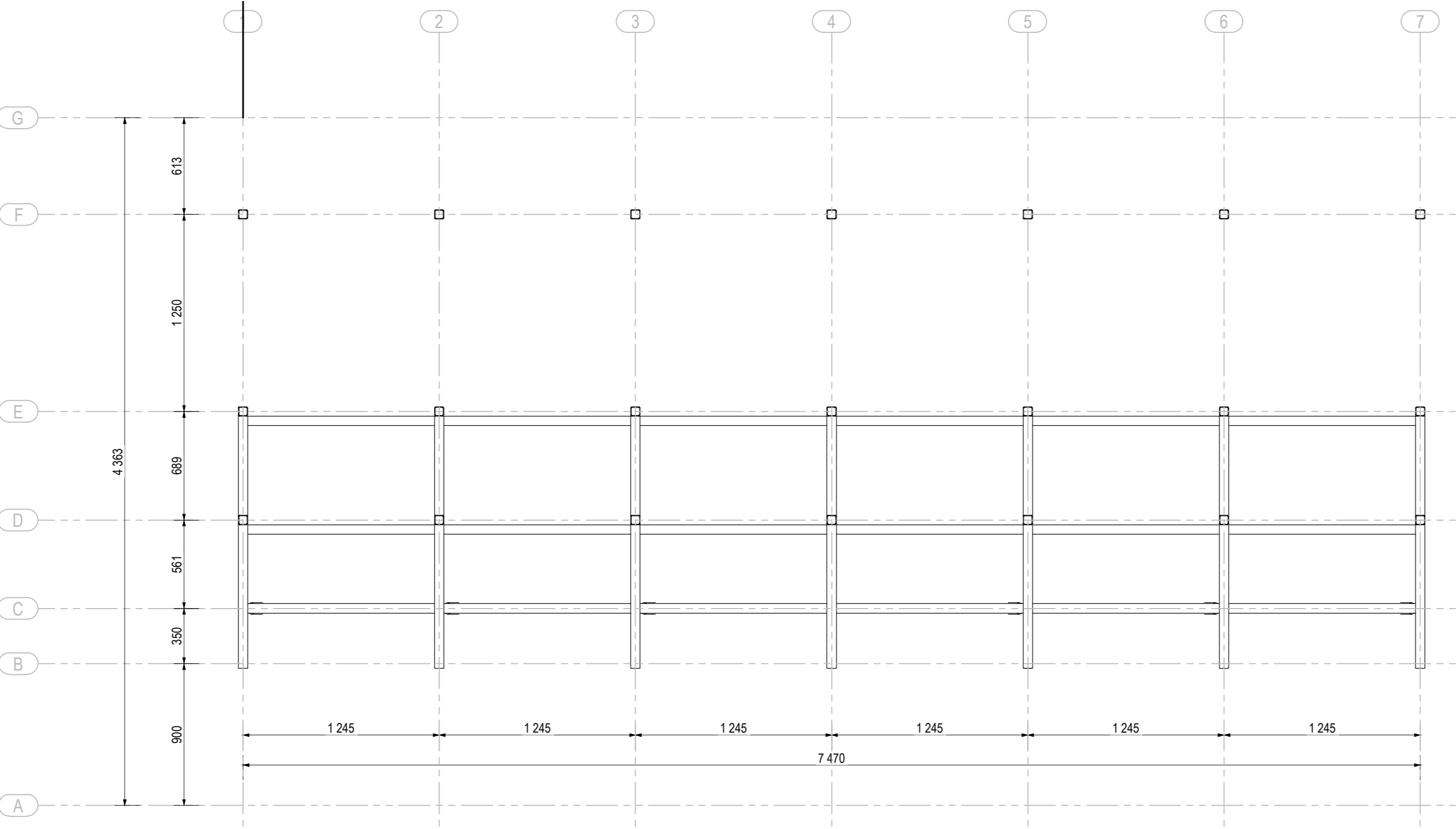


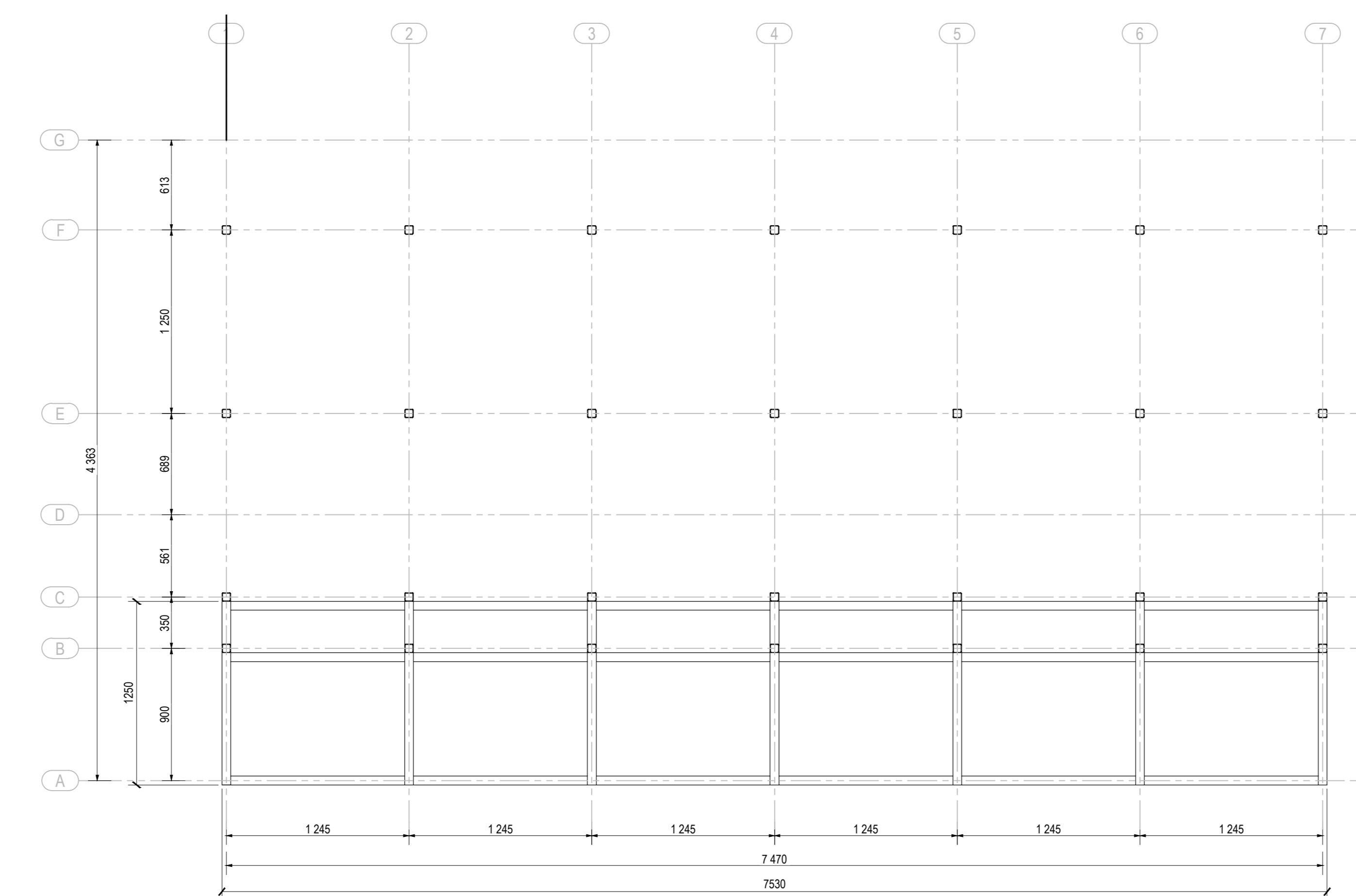
34 - Modulo Tipo - Scala 1:25



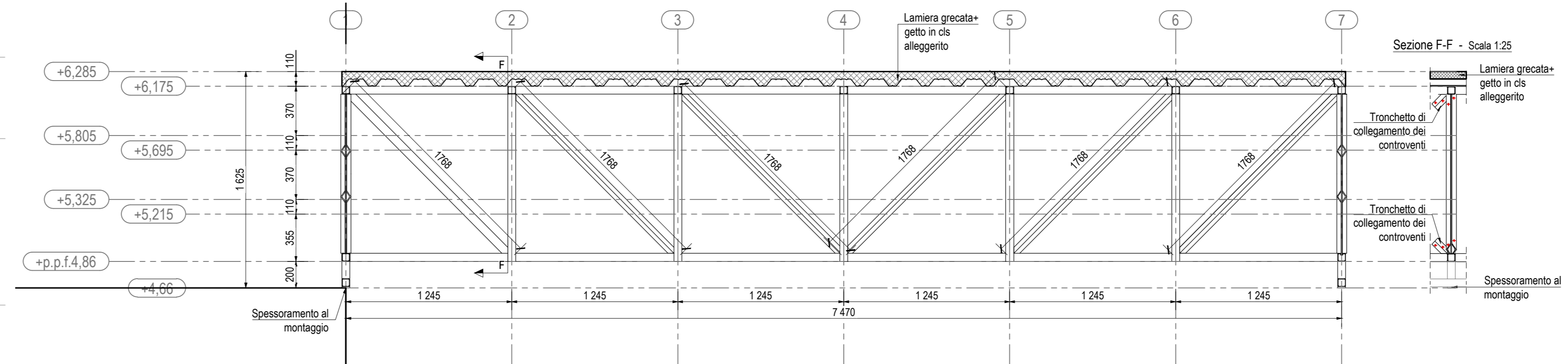
Pianta +6.175 - Scala 1:25



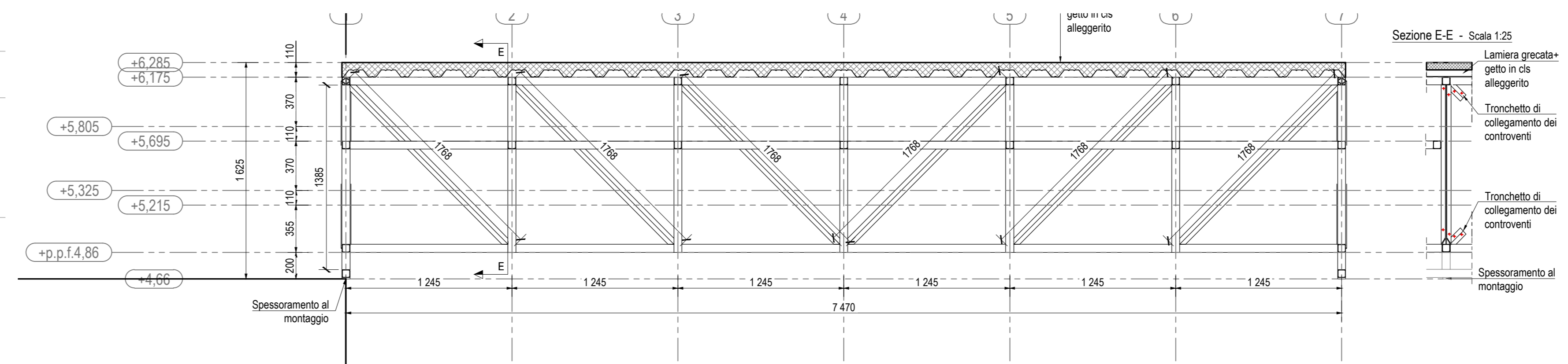
Pianta +5.695 - Scala 1:25



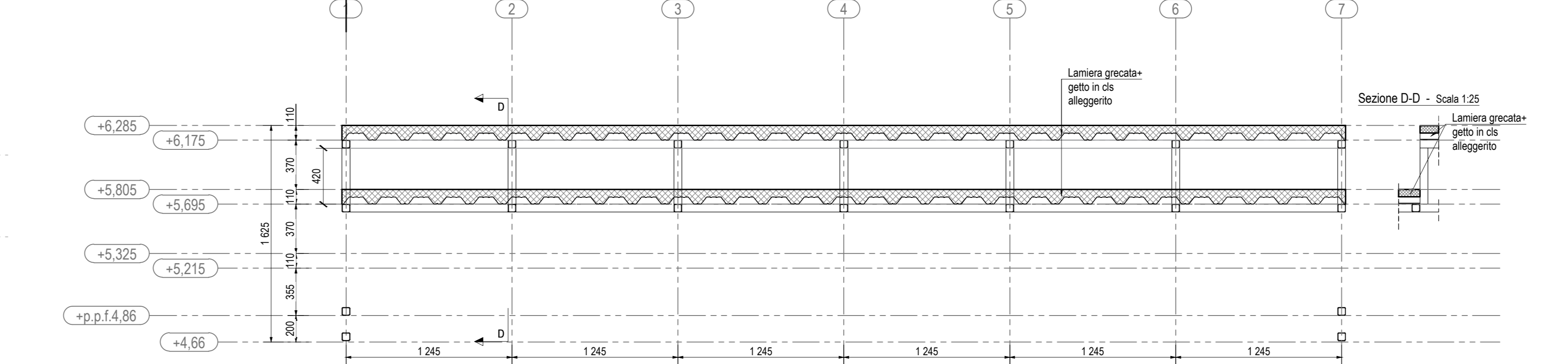
Pianta +5.215 - Scala 1:25



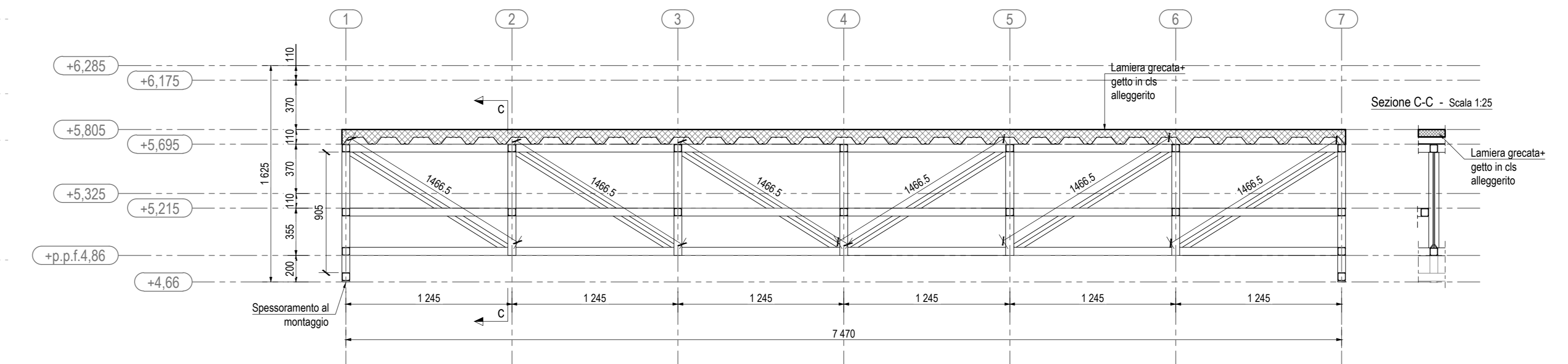
PICCHETTO F - Scala 1:25



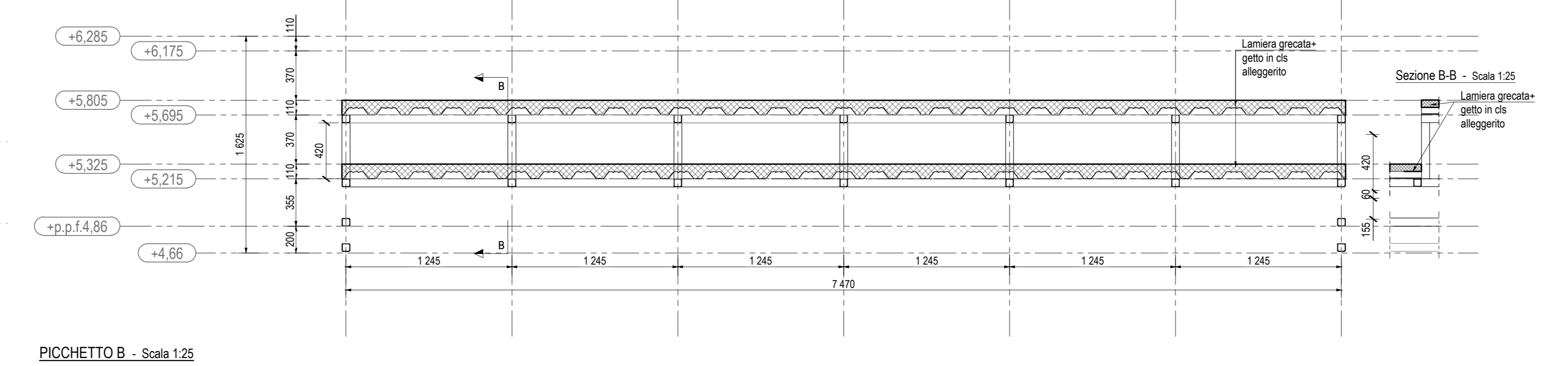
PICCHETTO E - Scala 1:25



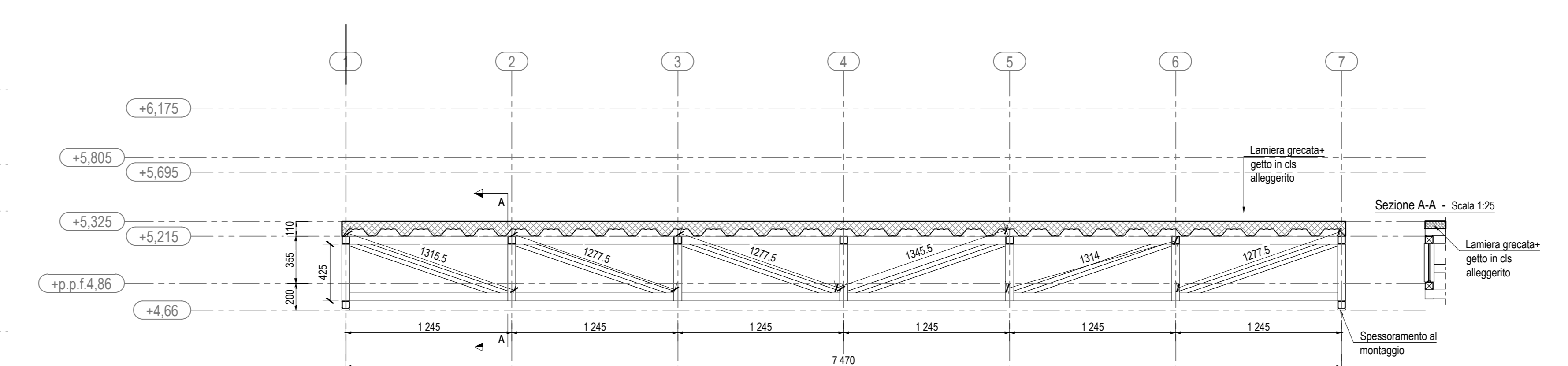
PICCHETTO D - Scala 1:25



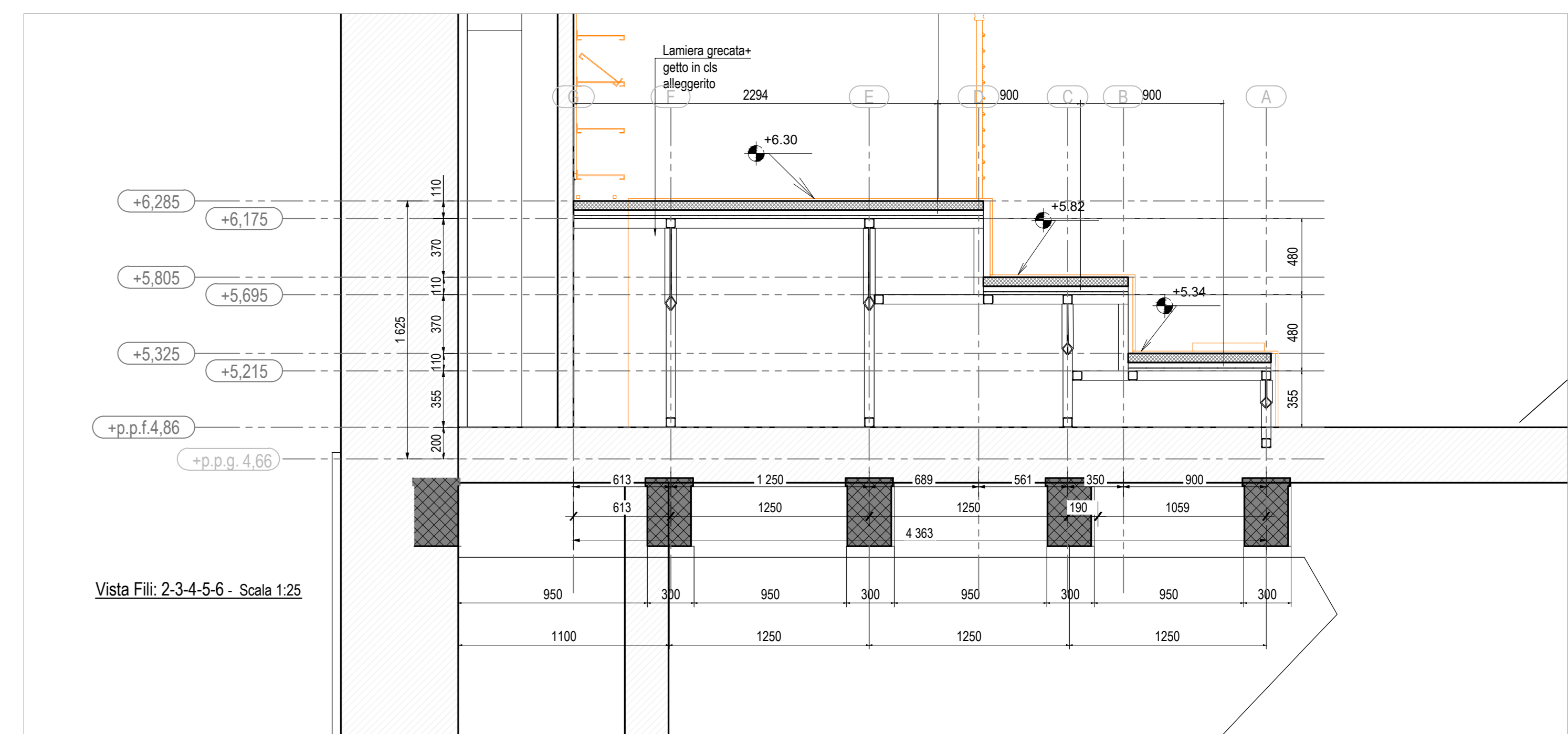
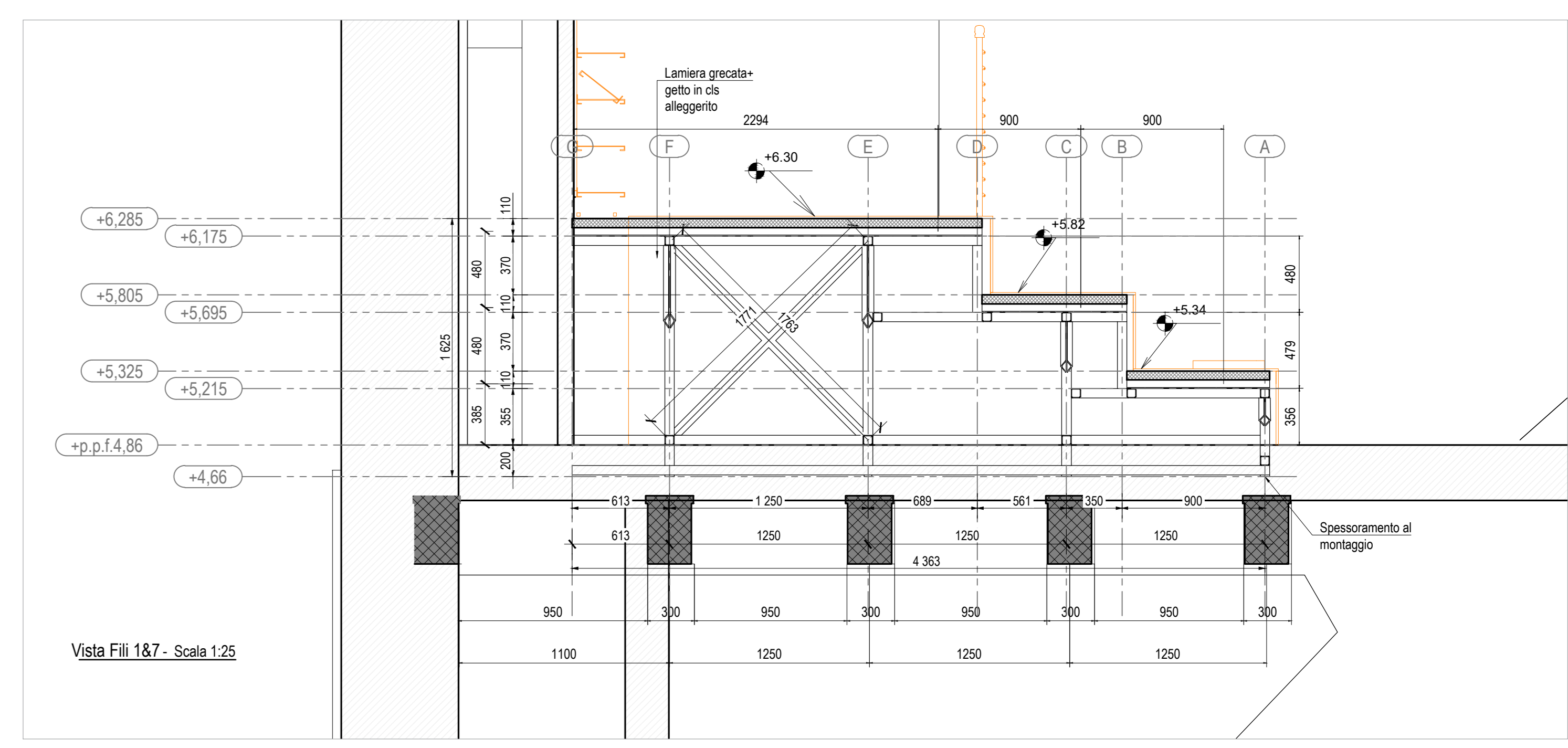
PICCHETTO C - Scala 1:25



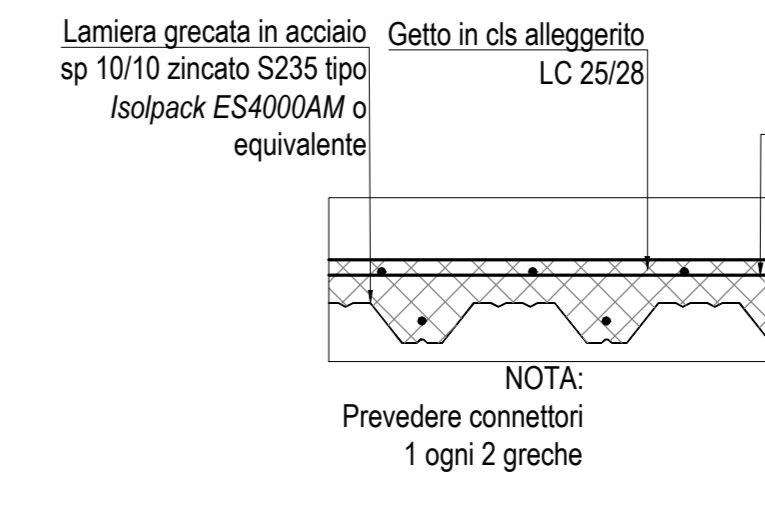
PICCHETTO B - Scala 1:25



PICCHETTO A - Scala 1:25



Dettaglio solaio - Scala 1:10



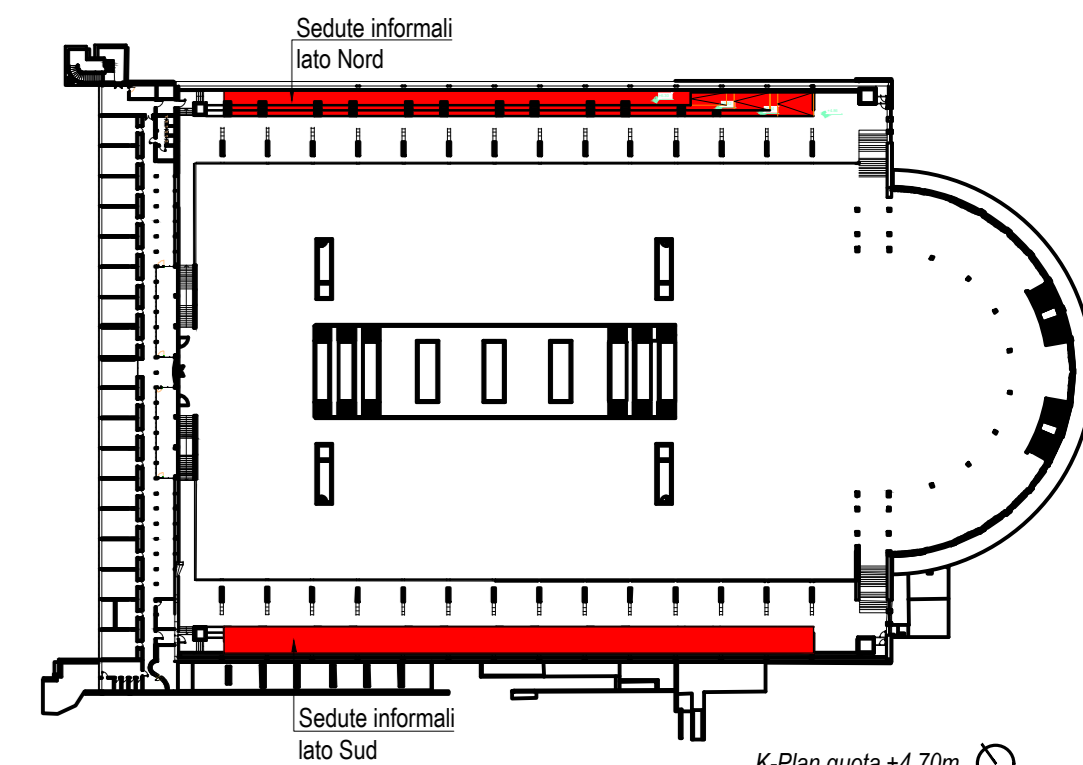
NOTE:

Profili orizzontali	Scatoloni Quadri 60x60x4mm
Profili verticali	Scatoloni Quadri 60x60x4mm
Profili diagonali	L 45x5 mm

Le distribuzioni locali sono da definire in fase di esecutivo.

TABELLA MATERIALI - Acciaio e Calcestruzzo

ACCIAIO PER CARPENTERIA METALLICA					
Acciaio laminato S235 di controllo in stabilimento, saltabile, con le seguenti caratteristiche:					
• $f_y \geq 275 \text{ N/mm}^2$	• $f_u \geq 430 \text{ N/mm}^2$ per $s \leq 40 \text{ mm}$				
• $f_y \geq 235 \text{ N/mm}^2$	• $f_u \geq 360 \text{ N/mm}^2$ per $s > 40 \text{ mm}$				
Per il piazzante si prevede l'impiego di acciai S235 J0, controllato in stabilimento, saltabile, con le seguenti caratteristiche:					
• $f_y \geq 235 \text{ N/mm}^2$	• $f_u \geq 360 \text{ N/mm}^2$ per $s \leq 40 \text{ mm}$				
Ogni fornitura deve essere accompagnata dalla Dichiarazione di Prestazione CE, dal certificato di controllo interno tipo 3.1.6 e dal foglio EN 10204 del documento di trasporto recante la data di spedizione e i riferimenti a questa, tipo di acciaio e PDP.					
Se non diversamente specificato le saldature si intendono di tipo pari a U il volte lo spessore minimo.					
E' previsto l'impiego di calcestruzzo di aggregati leggeri (UNI EN 12620:2016) secondo le classi di seguito descritte:					
• LC 25/28 - D1.6	• $R_{ck} \geq 28 \text{ N/mm}^2$ Massa per unità di volume $\leq 1900 \text{ kg/m}^3$				
• LC 18/18 - D1.2	• $R_{ck} \geq 18 \text{ N/mm}^2$ Massa per unità di volume $\leq 1700 \text{ kg/m}^3$				
Tutte le caratteristiche sopra indicate devono essere indicate nelle bozze di progetto. E' vietata qualunque aggiunta di acqua in cantiere. Prima di ogni getto, avvisare la Direzione Lavori con un preavviso almeno 3gg lavorativi.					
ACCIAIO PER CALCESTRUZZO ARMATO					
Acciaio ad aderenza migliorata B450C, controllato in stabilimento, saltabile, con le seguenti caratteristiche:					
• $f_y \geq 450 \text{ N/mm}^2$	• $f_u \geq 540 \text{ N/mm}^2$				
• $A_s \geq 2.7\%$					
Per la rete elettrosaldata è inoltre ammesso l'utilizzo di acciaio ad aderenza migliorata B450A controllato in stabilimento, saltabile, con le seguenti caratteristiche:					
• $f_y \geq 450 \text{ N/mm}^2$	• $f_u \geq 540 \text{ N/mm}^2$				
• $A_s \geq 2.5\%$					
Ogni fornitura deve essere accompagnata dal certificato di controllo interno tipo 3.1.6 e dal foglio EN 10204 e dal documento di trasporto recante la data di spedizione e il riferimento alla quantità, al tipo di acciaio, alla rete e all'azienda di Qualificazione.					
LUNGHEZZE SOVRAPPOSIZIONI					
per armature a distribuzione, quando non diversamente indicato					
Ø8	Ø10	Ø12	Ø14	Ø16	Ø20
50 cm	60 cm	75 cm	90 cm	105 cm	135 cm
COPRIFERRO					
per armature a distribuzione, quando non diversamente indicato					
Ø8	Ø10	Ø12	Ø14	Ø16	Ø20
3 cm	3 cm	3 cm	3 cm	3 cm	3 cm



**SCR Piemonte** - Città di TORINO

**PROGETTO DI FATTIBILITÀ TECNICO ECONOMICA**

**C14E21001220001** - TORINO, IL SUO PARCO, IL SUO FIUME: MEMORIA E FUTURO\*

**22044002** - REALIZZAZIONE DELLA BIBLIOTECA CIVICA E RIQUALIFICAZIONE DEL TEATRO NUOVO

**108** - NUOVA COSTRUZIONE CARPENTERIA GRADONA BALCONI INTERNI

DATA: 01 del 2022 | SCALA: 1:10 - 1:25 | AREA PROGETTUALE: STRUTTURE

FORMATO DI STAMPA: A0+ | CODICE IDENTIFICATIVO PROGETTO: 22044002\_1\_0\_P\_ST\_00\_BC\_108\_0

PROGETTAZIONE: RAFAEL MONTE (Arch. Rafael Monte) | TAVOLI - FINE: Ing. Andrea Barocco (ICIS Srl)

VERIFICA: Ing. Giancarlo Luciani (ICIS Srl)

RESPONSABILE DI PROGETTO: Arch. Sergio Manto