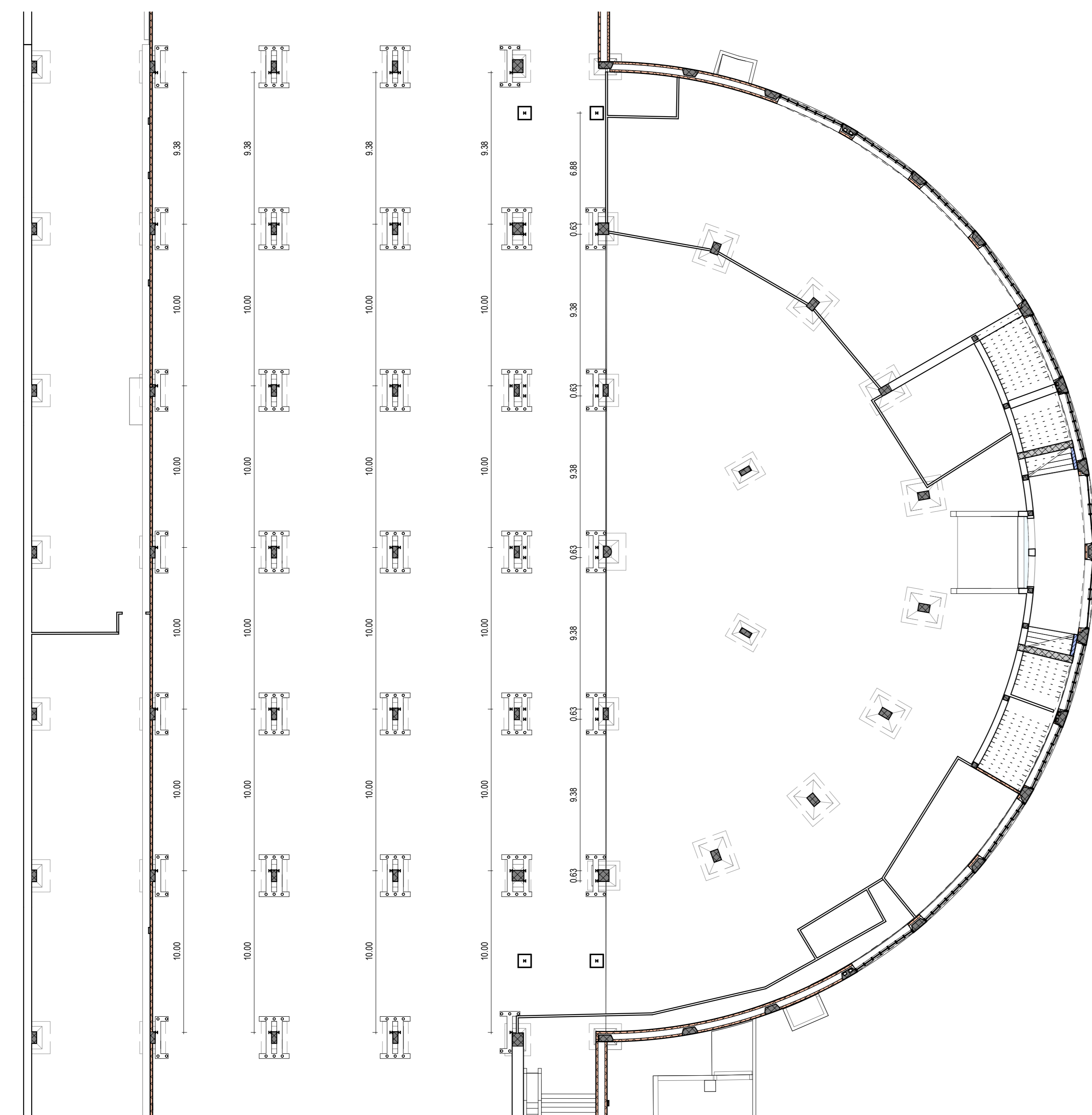
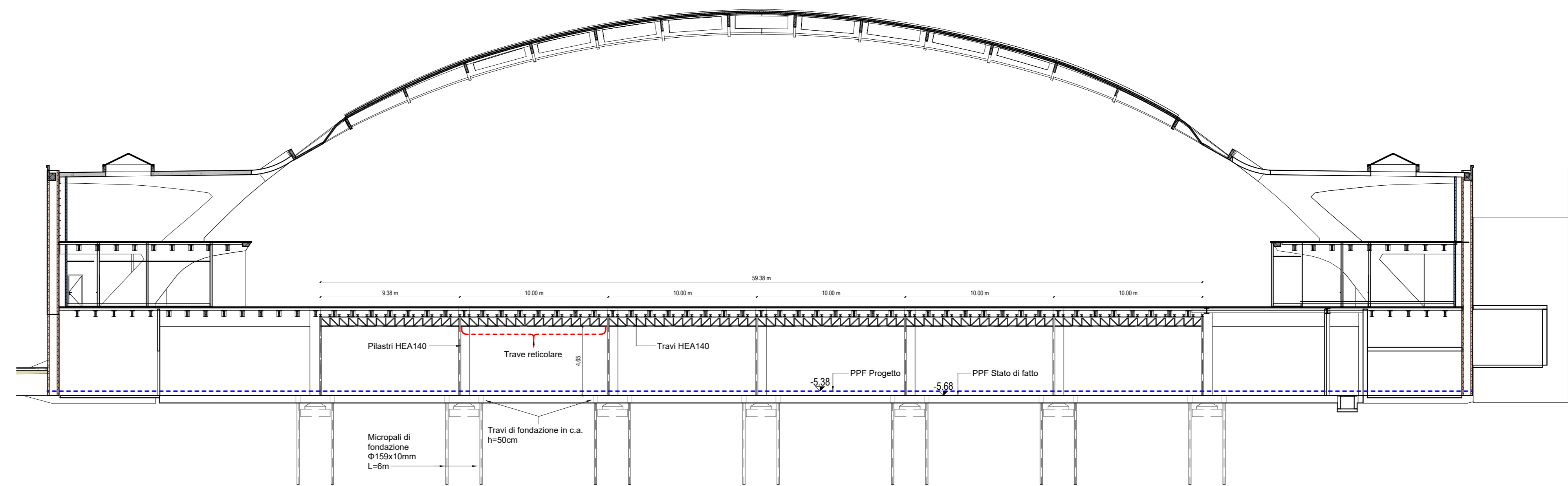


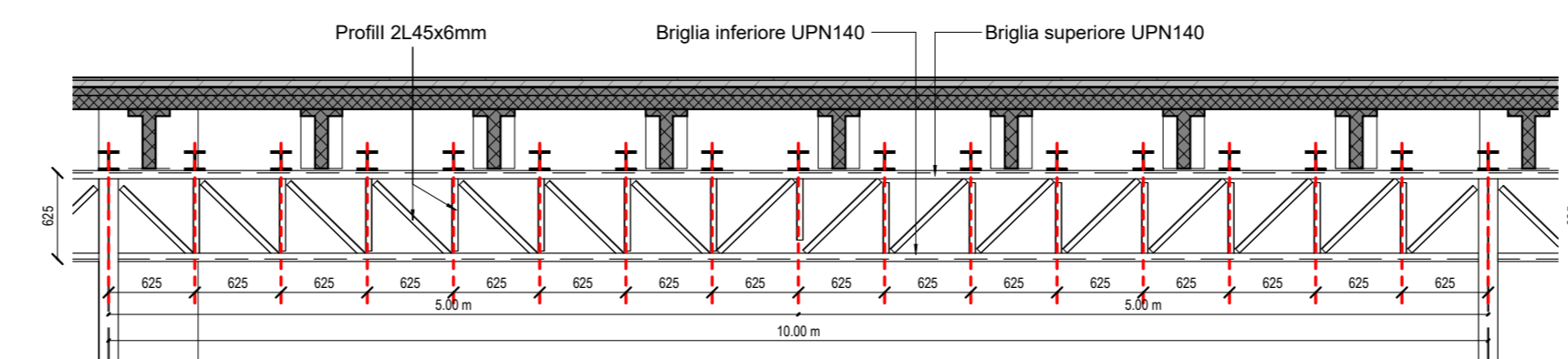
STRUTTURA DI SUPPORTO COMPARTIMENTAZIONI ARCHIVIO STORICO



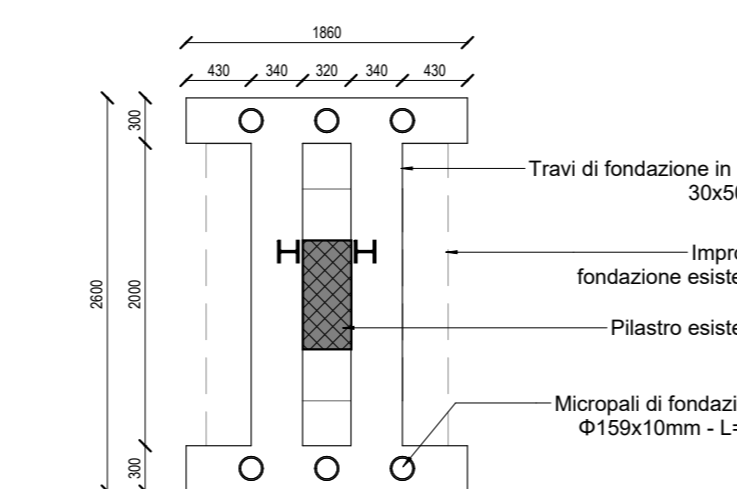
Pianta Piano Interrato
Scala 1 : 200



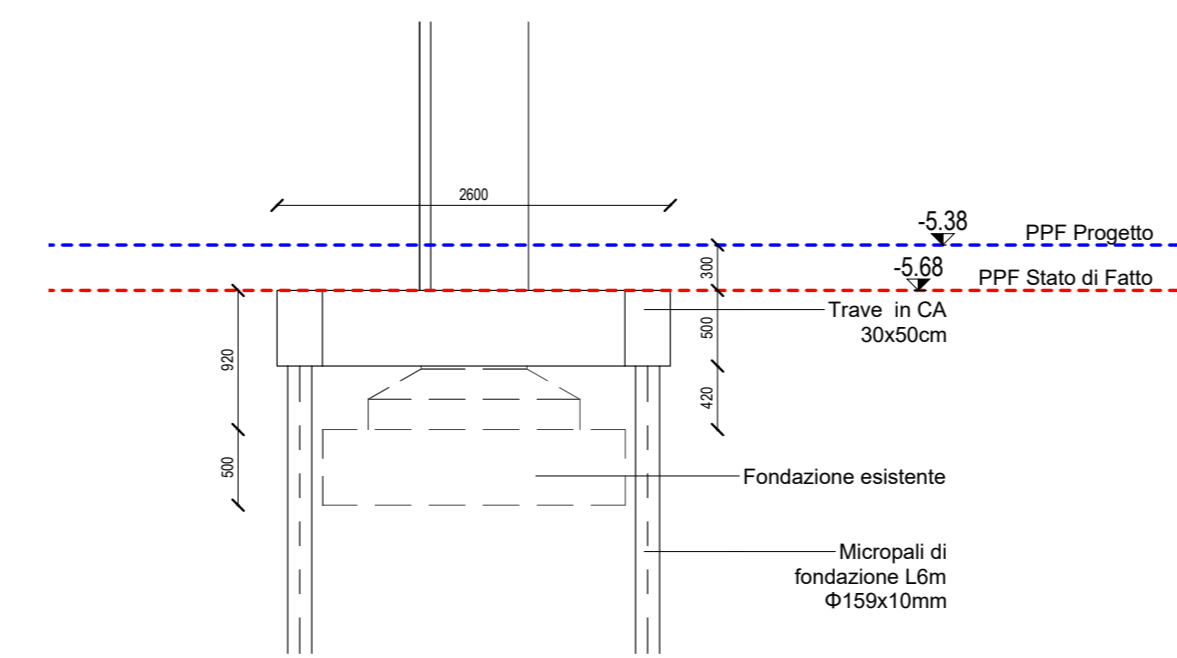
Sezione tipologica struttura
Scala 1 : 200



Sezione Modulo Reticolare
Scala 1 : 50



Pianta Fondazione
Scala 1 : 50



Sezione fondazione
Scala 1 : 50



DIREZIONE OPERE PUBBLICHE

COMMITTENTE SCR Piemonte	COMUNE Città di TORINO
------------------------------------	----------------------------------

LIVELLO PROGETTUALE
PROGETTO DI FATTIBILITÀ TECNICO ECONOMICA

CUP C14E21001220001	TITOLO INTERVENTO TORINO, IL SUO PARCO, IL SUO FIUME: MEMORIA E FUTURO'
CODICE OPERA 22044D02	REALIZZAZIONE DELLA BIBLIOTECA CIVICA E RIQUALIFICAZIONE DEL TEATRO NUOVO

ELABORATO N. 106	TITOLO ELABORATO CARPENTERIE METALLICHE: STRUTTURA DI SUPPORTO COMPARTIMENTAZIONI ARCHIVIO STORICO
----------------------------	--

DATA Novembre 2022	SCALA Come indicato	AREA PROGETTUALE STRUTTURE
FORMATO DI STAMPA 1189x841mm	CODICE GENERALE ELABORATO 22044D02_1_0_P_ST_00_BC_106_1	NOME FILE Autodesk Docs//TO ESPO/TOESPO - MODELLO TAVOLE STR.rvt

VERSIONE	DATA	DESCRIZIONE	DIS.	CONTR.	APPR.
0	Settembre 2022	Prima Emissione	LGA	BRC	LCN
1	Novembre 2022	Emissione per Conferenza dei Servizi	LGA-PGN	BRC	LCN

RTP PROGETTAZIONE RAFAEL MONEO Arch. Rafael Moneo (mandante) Calle Cinesa 5 - 28002 Madrid (Spagna)	TIMBRI - FIRME Progettista strutture Ing. Andrea Baracco (ICIS Srl)
ISOLARCHITETTI Isolarchitetti S.r.l. (mandante) Via Mazzini, 33 - 10123 Torino	Integrazione prestazioni specialistiche: Ing. Luciano Luciani (ICIS Srl)
ICIS Ing. Quirico ICIS S.r.l. (mandataria) Corso Einaudi, 8 - 10126 Torino	
MCM MCM Ingegneria (mandante) Corso Giovanni Lancia, 58 - 10131 Torino	
onleco Onleco Srl (mandante) Via Pigaletta, 3 - 10129 Torino	

ORGANISMO DI CONTROLLO CONTECO S.p.A. Responsabile di Commessa: Ing. Daniele Baldi	SCR PIEMONTE S.p.A. Responsabile del Procedimento: Arch. Sergio Manto
--	---