

DIREZIONE OPERE PUBBLICHE

COMMITTENTE		COMUNE					
SCR Piemonte		Città di TORINO					
LIVELLO PROGETTUALE							
PROGETTO DI FATTIBILITÀ TECNICO ECONOMICA							
CUP		TITOLO INTERVENTO					
C14E21001220001		TORINO, IL SUO PARCO, IL SUO FIUME: MEMORIA E FUTURO” REALIZZAZIONE DELLA BIBLIOTECA CIVICA E RIQUALIFICAZIONE DEL TEATRO NUOVO					
CODICE OPERA							
22044D02							
TAVOLA N.		TITOLO TAVOLA					
001		RILIEVO - Documentazione fotografica dello stato di fatto					
DATA		SCALA	AREA PROGETTUALE				
30 agosto 2022		-	RILIEVO				
FORMATO ELABORATO		CODICE GENERALE ELABORATO		NOME FILE			
A4		22044D02_1_0_P_RL_00_CF_001_0		L2699-TOESPO- Documentazione fotografica.indd			
VERSIONE	DATA	DESCRIZIONE			DIS.	CONTR.	APPR.
r00	30 agosto 2022	Progetto di fattibilità economica			BND	ISL	LCN
RTP PROGETTAZIONE				TIMBRI - FIRME			
RAFAEL MONEO Arch. Rafael Moneo (mandante) Calle Cinca 5 - 28002 Madrid (Spagna)  Isolarchitetti S.r.l. (mandante) Via Mazzini, 33 - 10123 Torino  ICIS S.r.l. (mandataria) Corso Einaudi, 8 - 10128 Torino Ing. Quirico Ing. Giovanni Battista Quirico (mandante) Corso Giovanni Lanza, 58 - 10131 Torino  MCM Ingegneria (mandante) Vicolo Vincenzo Monti, 8, 10095 Grugliasco (TO)  Onleco Srl (mandante) Via Pigafetta,3 - 10129 Torino				Progettista Architettonico: Arch. Saverio Oreglia d'Isola (Isolarchitetti Srl) Arch. Rafael Moneo Integrazione prestazioni specialistiche: Ing. Luciano Luciani (ICIS Srl)			
ORGANISMO DI CONTROLLO				SCR PIEMONTE S.p.A.			
CONTECO S.p.A. Responsabile di Commessa: Ing. Francesco Fava				Responsabile del Procedimento: Arch. Sergio Manto			

Sommario

1	INQUADRAMENTO	2
1.1	Esterni.....	3
1.2	Copertura.....	7
2	PIANO INTERRATO	13
3	PIANO TERRA.....	22
4	PIANO PRIMO	46
5	FOTOGRAFIE STORICHE.....	60
5.1	Plastici di studio	60
5.2	Esterni.....	61
5.3	Abside.....	64
5.4	Padiglione 2.....	67

INQUADRAMENTO

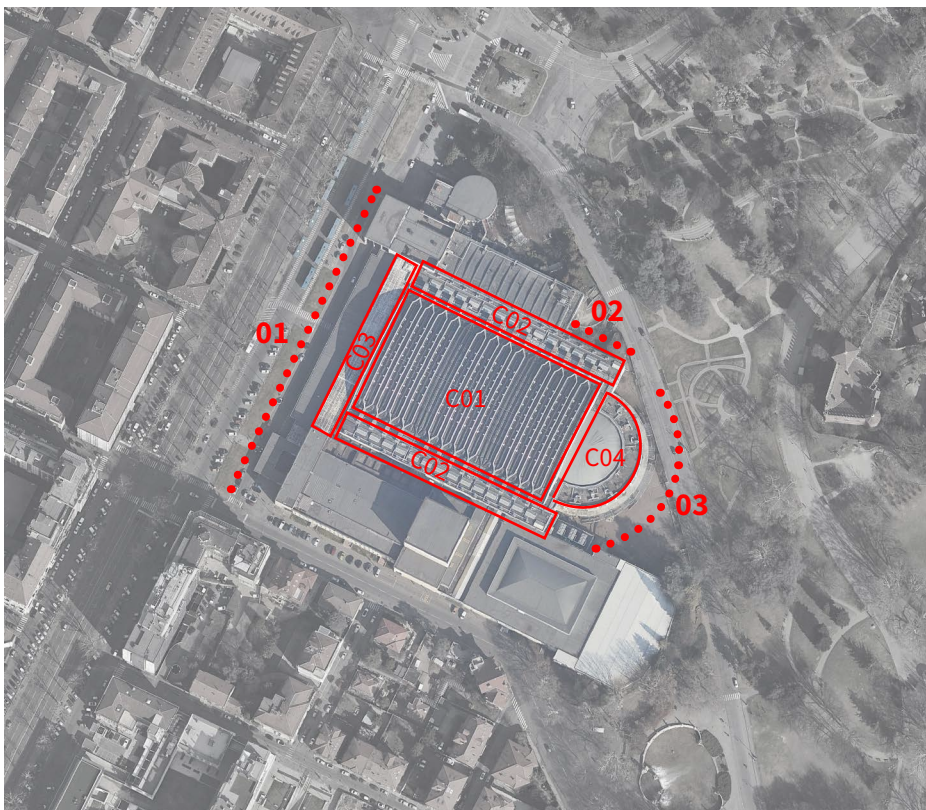


Foto 1: Vista aerea area in progetto

ESTERNI 01



Foto 1: Vista da Corso Massimo d'Azeglio

Foto 2: Vista da Corso Massimo d'Azeglio (lato Padiglione 1)

Foto 3: Vista da Corso Massimo d'Azeglio (verso Teatro Nuovo)

ESTERNI 02

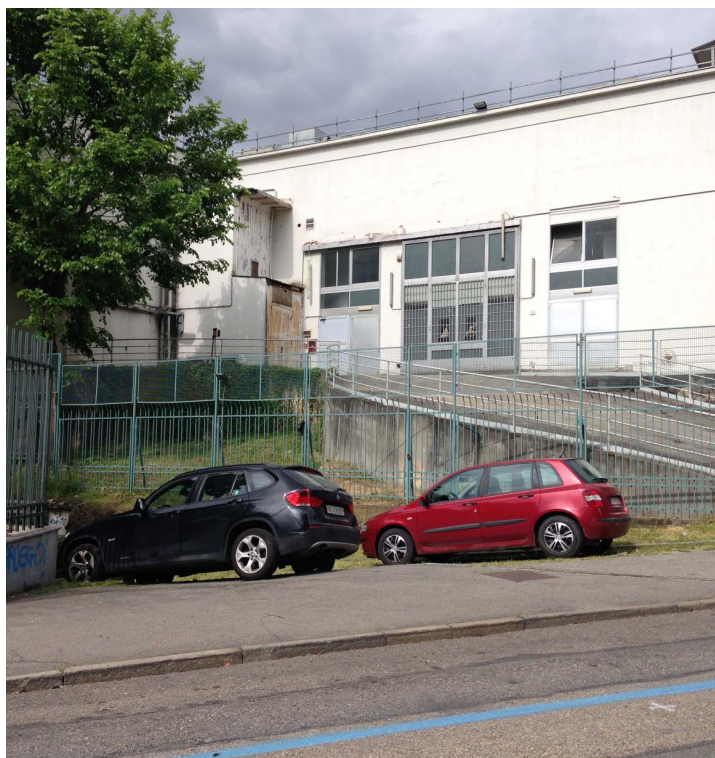


Foto 1: Vista da Viale Matteo Maria Boiardo

Foto 2: Vista da Viale Matteo Maria Boiardo (ingresso Padiglione 4)

Foto 3: Vista da Viale Matteo Maria Boiardo (angolo Padiglione 1)

ESTERNI 03



Foto 1: Vista facciata abside e scala metallica

Foto 2: Vista da copertura (scala metallica uscita d'emergenza)

Foto 3: Vista facciata abside e scala metallica

ESTERNI 03



Foto 1: Vista da cortile interno - scala metallica d'emergenza

Foto 2: Vista da cortile interno (verso Teatro Nuovo)

Foto 3: Vista di dettaglio della facciata verso cortile interno

COPERTURA 00



Foto 1: Vista aerea zenitale

Foto 2: Vista aerea coperture e cortile interno

COPERTURA 01



Foto 1: Vista aerea copertura Nervi

Foto 2: Vista superfici in polycarbonato

Foto 3: Vista rapporto fra copertura nervi e impianti esistenti

COPERTURA 01



Foto 1: Vista ventagli cls

Foto 2: Vista ventagli cls

COPERTURA 02



Foto 1: Vista zenitale lucernari a nastro consecutivi

Foto 2: Vista lucernari a nastro consecutivi

Foto 3: Vista rapporto lucernario e copertura

COPERTURA 03

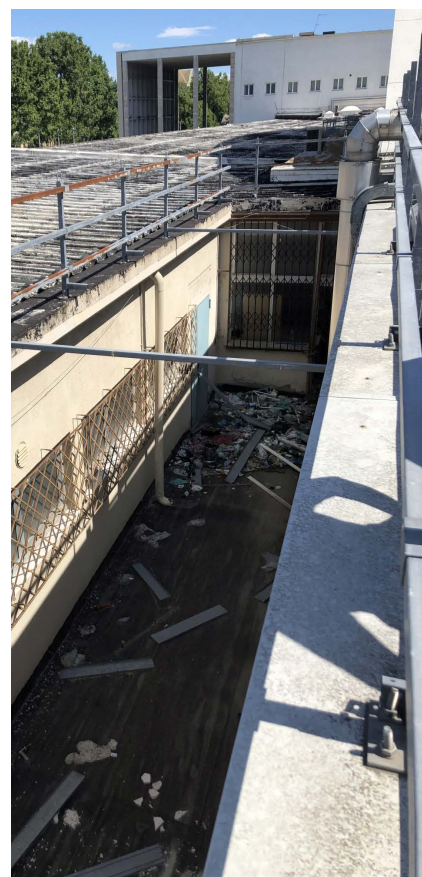
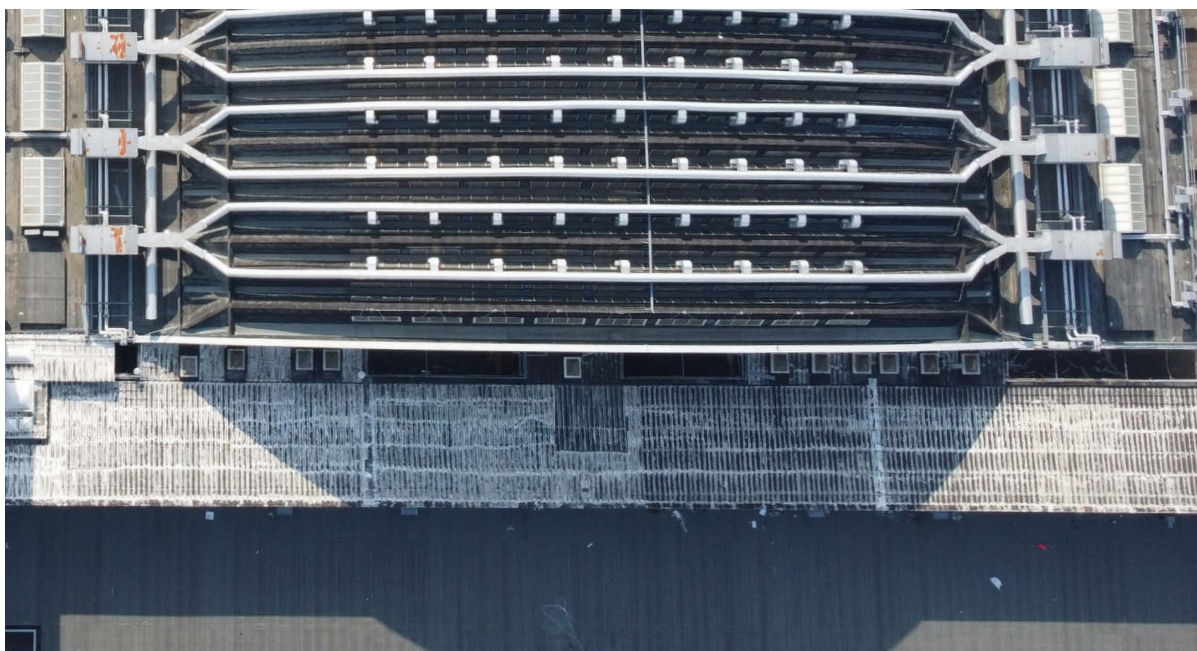


Foto 1: Vista zenitale copertura Padiglione 2B

Foto 2: Vista cupolini in policarbonato

Foto 3: Vista patio preesistente

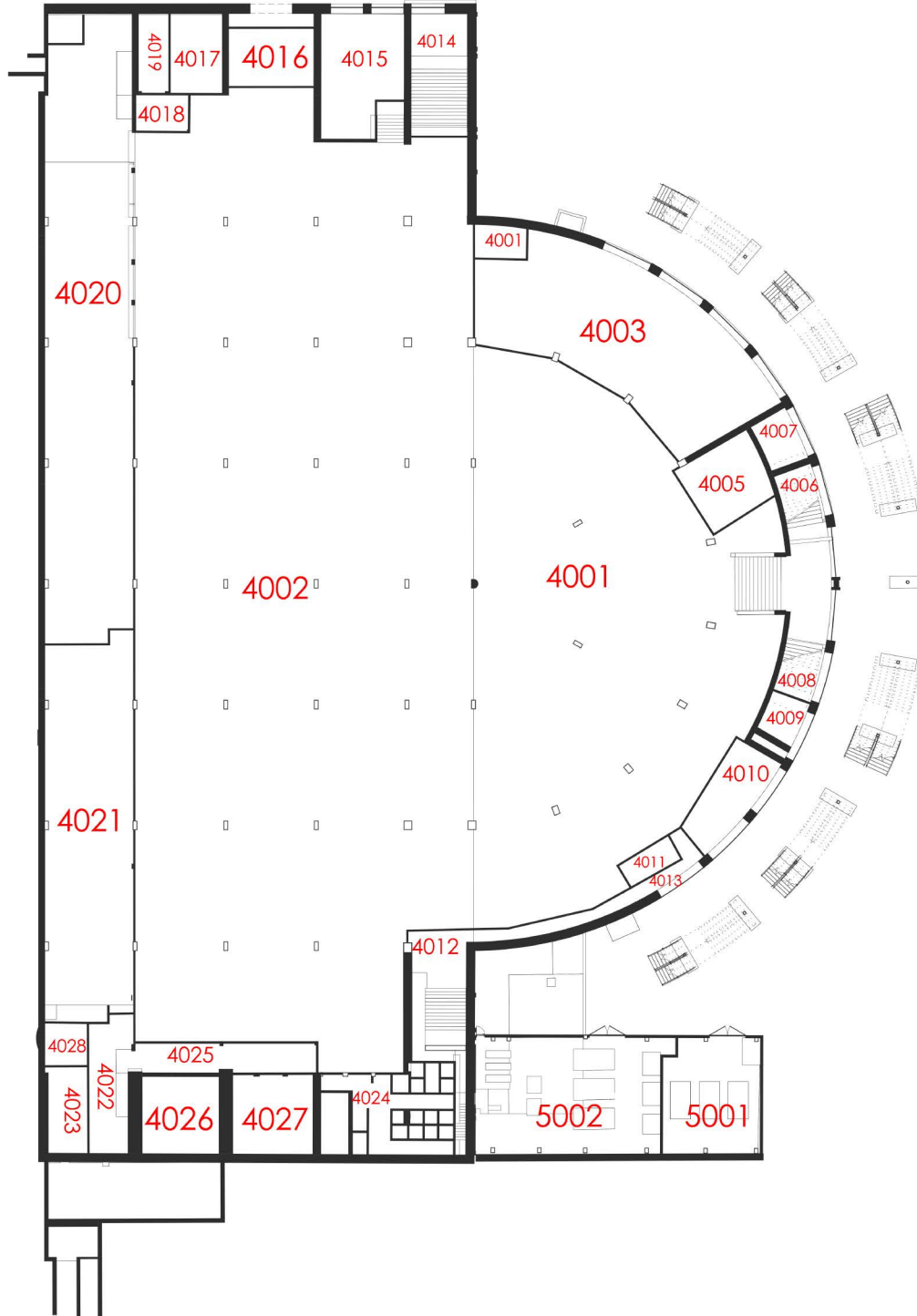
COPERTURA 04



Foto 1: Vista zenitale copertura abside

Foto 2: Vista copertura abside

PIANO INTERRATO - PAD.4



LOCALE 4001/4002_Padiglione 4 e rampa di collegamento

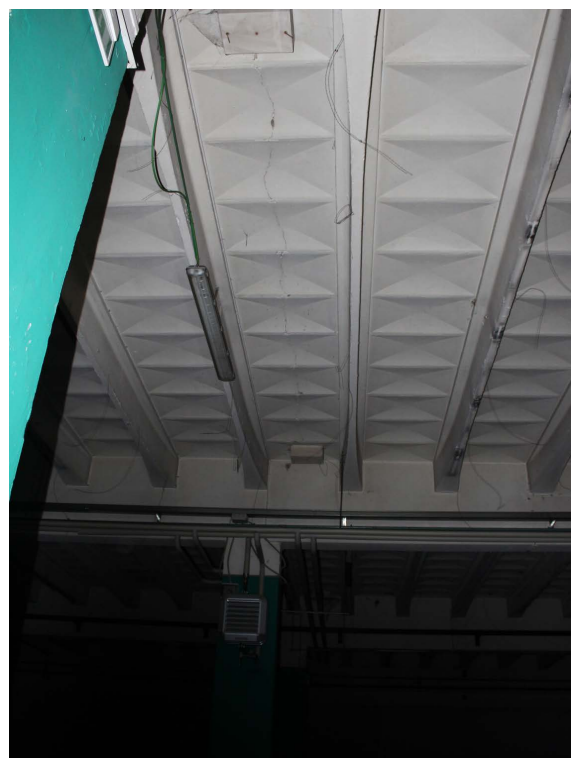


Foto 1: Sala principale Padiglione 4

Foto 2: Scala di accesso a Padiglione 4

Foto 3: Soffitto locale con travi in cls

LOCALE 4003_stanza abside parte nord



Foto 1: Vetrate stanza parte abside

Foto 2: Vetrate stanza parte nord abside

LOCALE 4006/4008_Uscita cortile e scala Padiglione 4

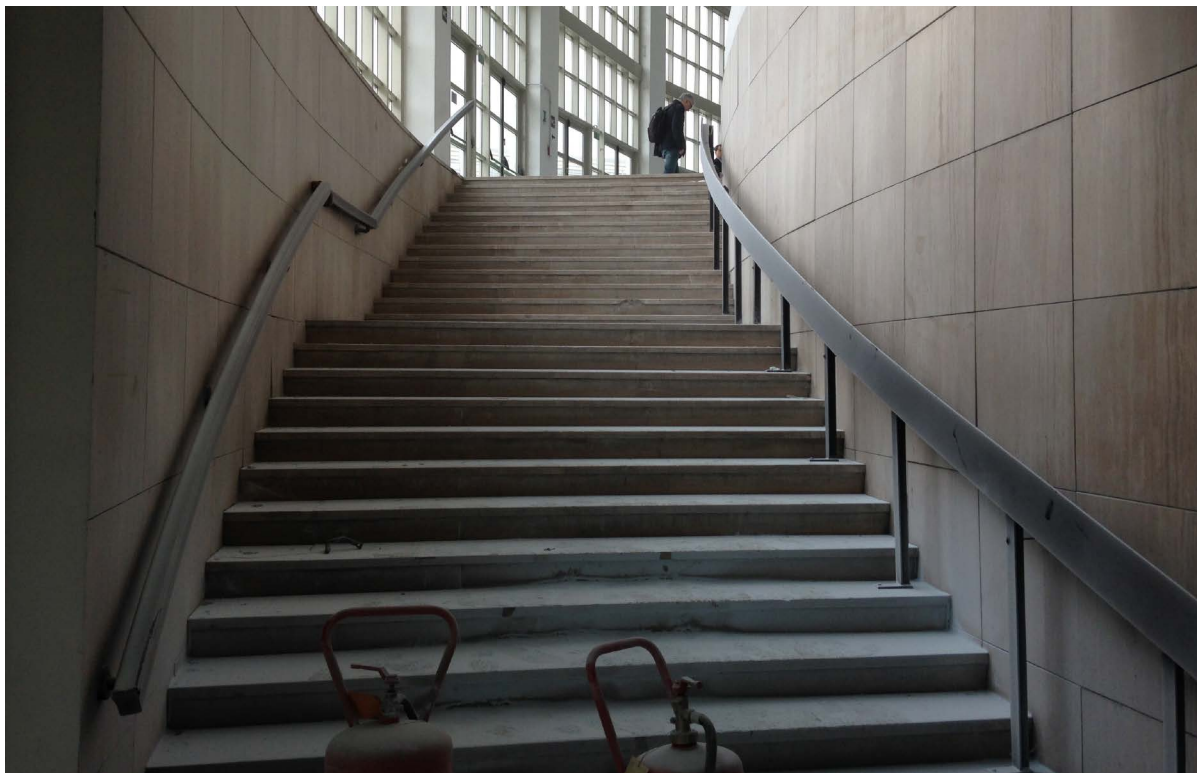


Foto 1: Scala tra Padiglione 4 e Padiglione 2 nell'absite

Foto 2: Uscite di Sicurezza tra Padiglione 4 e cortile interno

Foto 3: Porte di ingresso al Padiglione 4

LOCALE 4012_rampa collegamento padiglione 3



Foto 1: Scalinata tra Padiglione 4 e Padiglione 2

LOCALE 4014_scale Padiglione Morandi



Foto 1: Scalinata in marmo

LOCALE 4014_locale sottoscala



Foto 1: Porta vetrata di emergenza

LOCALE 4015_deposito minore



Foto 1: Verso vetrate

Foto 2: Verso salone principale Padiglione 4

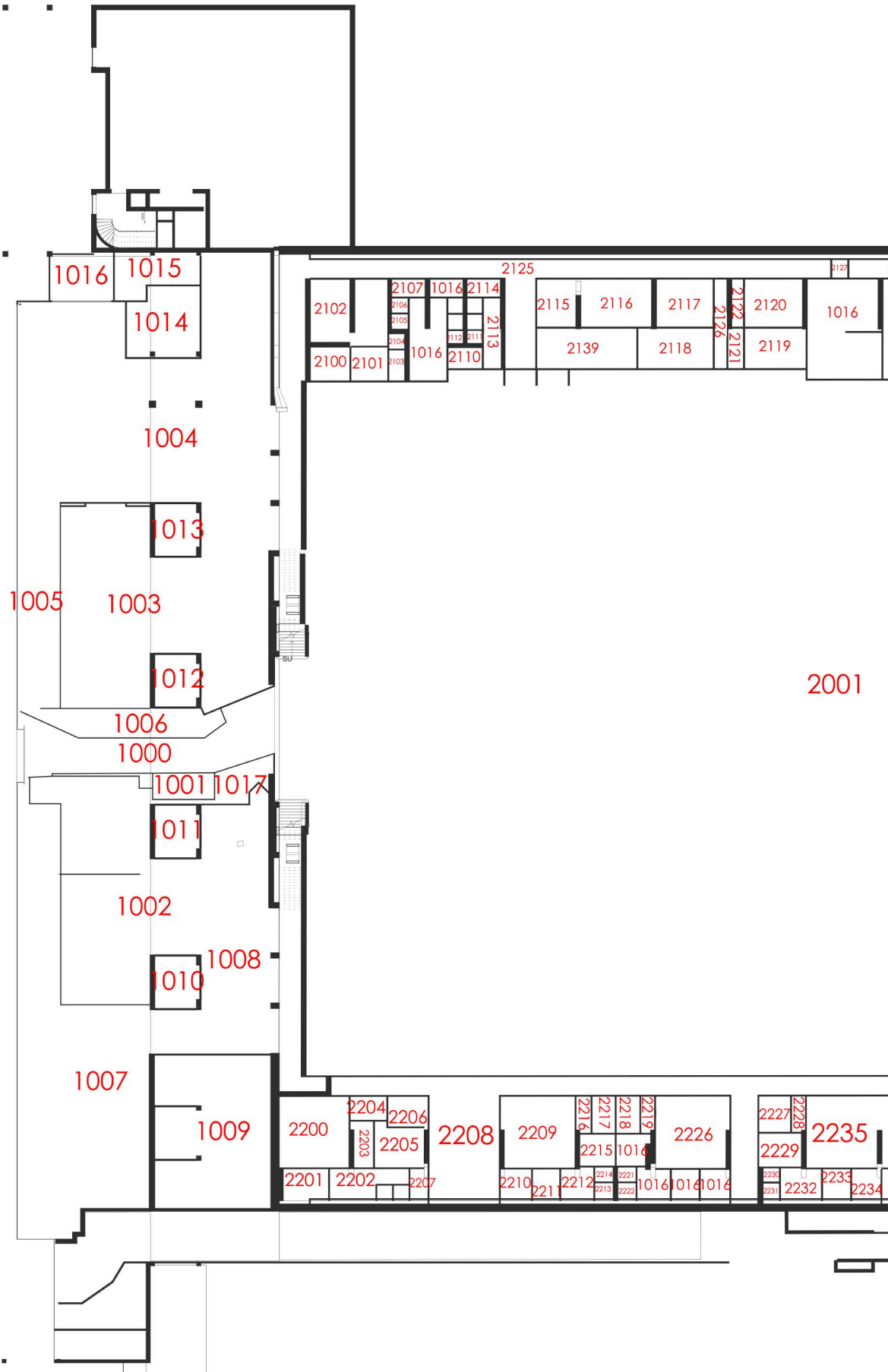
Foto 3: Apertura verso locale scale Padiglione Morandi

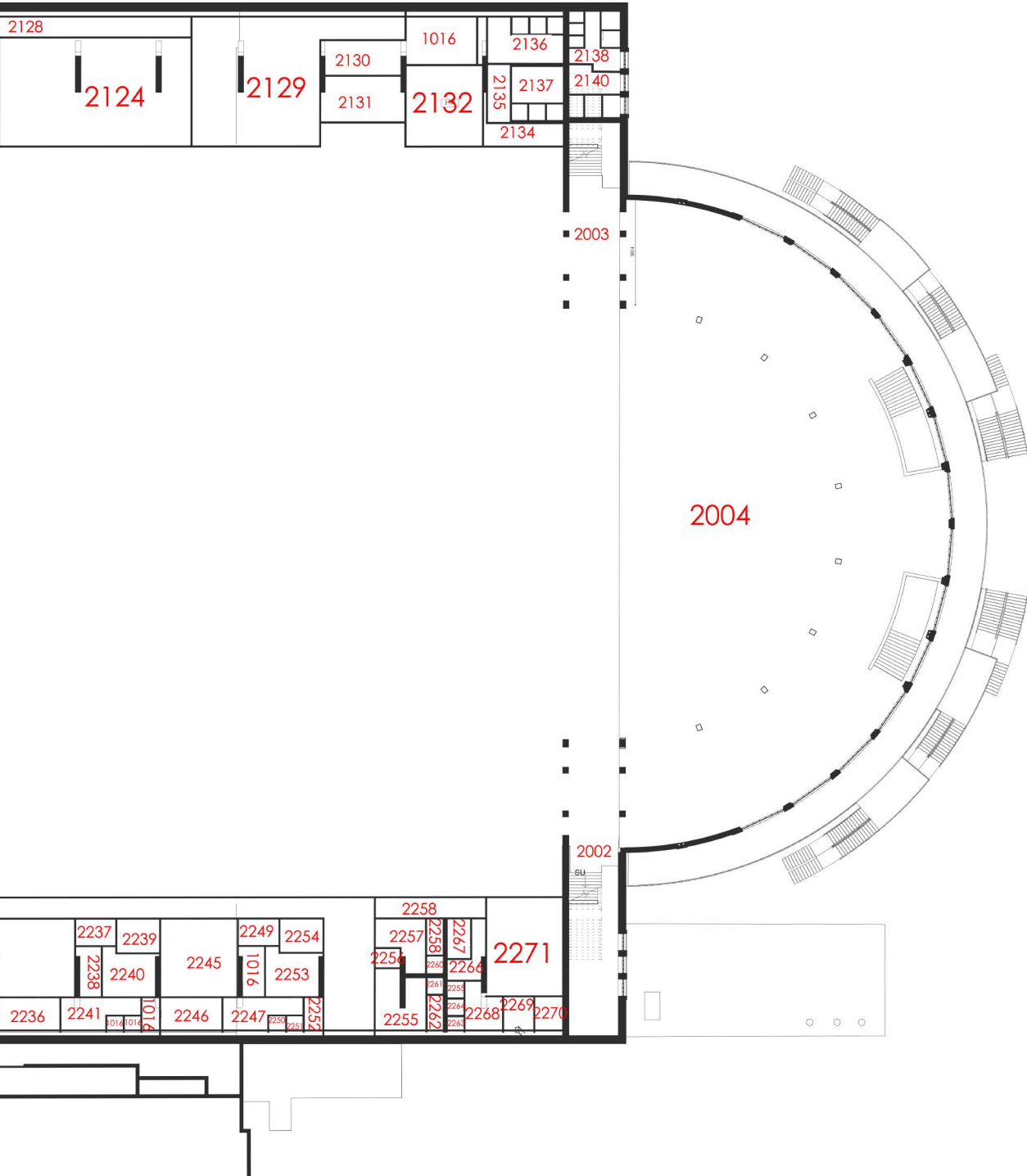
LOCALE 4016_uscita Padiglione 4



Foto 1: Portone verso l'esterno del Padiglione 4

PIANO TERRA - PAD.2-2B





LOCALE 1002/1003/1004/1005/1007/1006/1008_
 Ingresso Corso Massimo D'azzeaglio Padiglione 2B



Foto 1: Vista dell'ingresso al Padiglione 2B dalla superfetazione costruita per Torino 2006

Foto 2: Vista dei pialtri in acciaio della superfetazione costruita per Torino 2006

Foto 3: Rapporto fra volumi portanti del Padiglione 2B e le pareti in cartongesso esistenti

LOCALE 1002/1003/1004/1005/1007/1006/1008_
 Ingresso Corso Massimo D'azzeaglio Padiglione 2B



Foto 4: Vista dell'ingresso dal Padiglione 2B con volumi portanti

Foto 5: Controsoffitto in cartongesso presente nel Padiglione 2b

Foto 6: Controsoffitto in cartongesso presente nel Padiglione 2b

LOCALE 1002/1003/1004/1005/1007/1006/1008_
 Ingresso Corso Massimo D'azzeaglio Padiglione 2B



Foto 7: Vista vetrate presenti nei locali di ingresso del Padiglione 2b

Foto 8: Vista corridoio entrata da Corso Massimo D'Azzeaglio

Foto 9: Facciata esistente edificata per Torino 2006

LOCALE 2001_Padiglione 2 verso abside e scalinate Pad.2B



Foto 1: Vista Padiglione 2 verso scalinate Padiglione 2b

Foto 2: Vista Padiglione 2 verso abside

LOCALE 2001_Padiglione 2 verso soppalchi

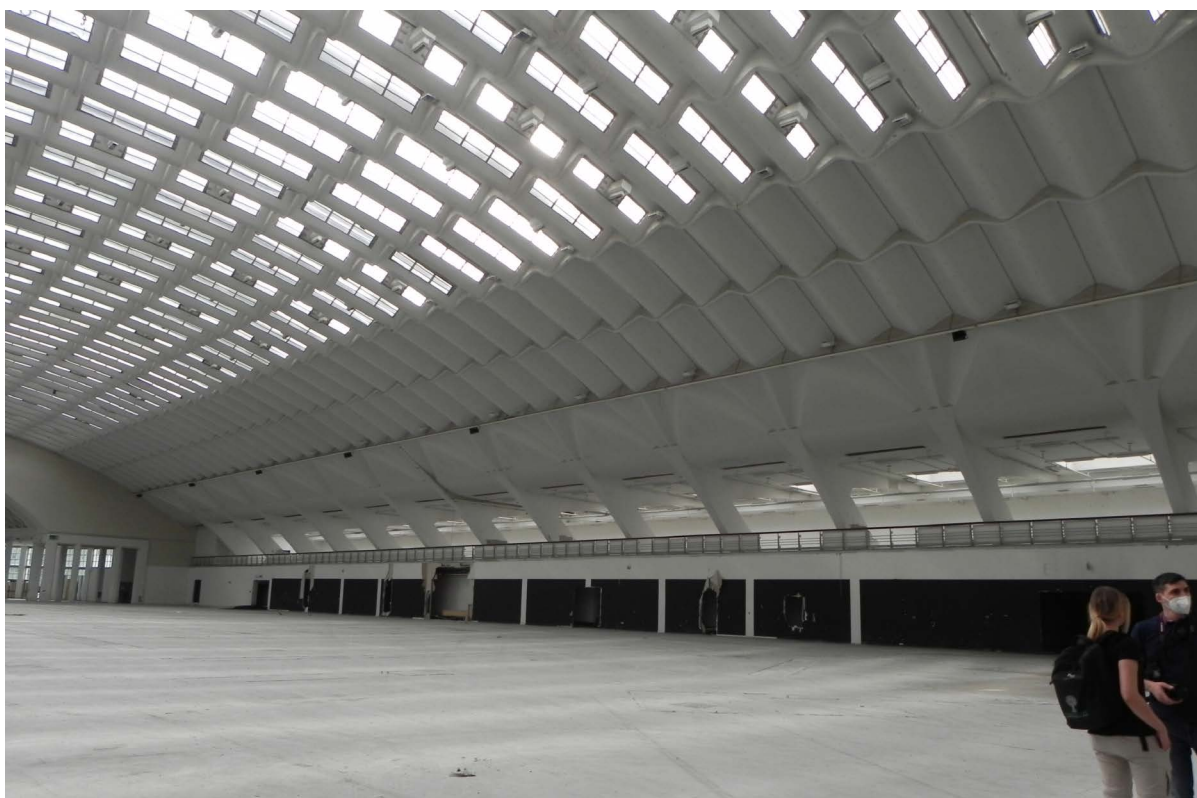


Foto 3: Vista struttura Nervi soppalchi a Nord

Foto 4: Vista struttura Nervi soppalchi a Sud

LOCALE 2001_Padiglione 2 verso soppalchi



Foto 5: Vista struttura Nervi soppalchi a Sud

Foto 6: Vista parapetti soppalchi

LOCALE 2001_Scalinate Padiglione 2

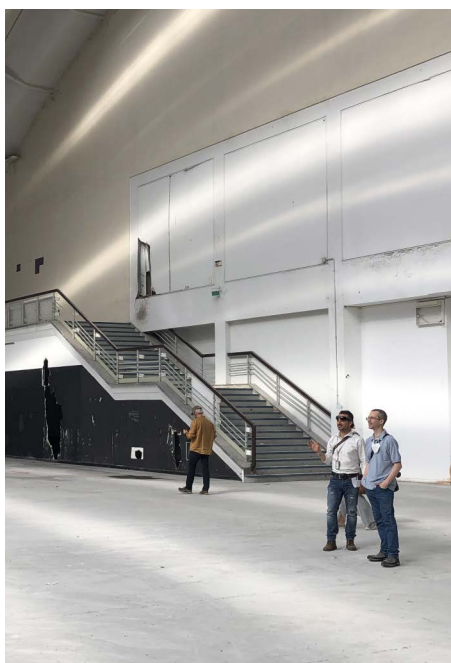


Foto 1: Prospetto scalinate verso Padiglione 2B P1

Foto 2: Scalinata

Foto 3: Vista volto G. Agnelli su prospetto scalinate

LOCALE 2001_Scalinate Padiglione 2

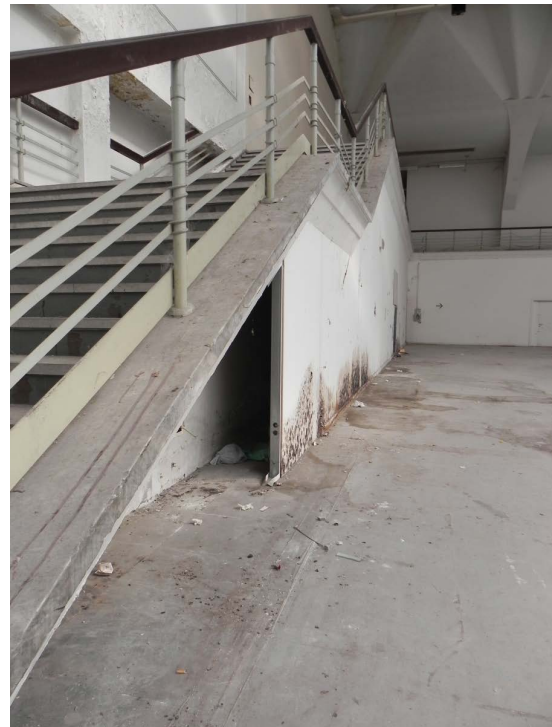
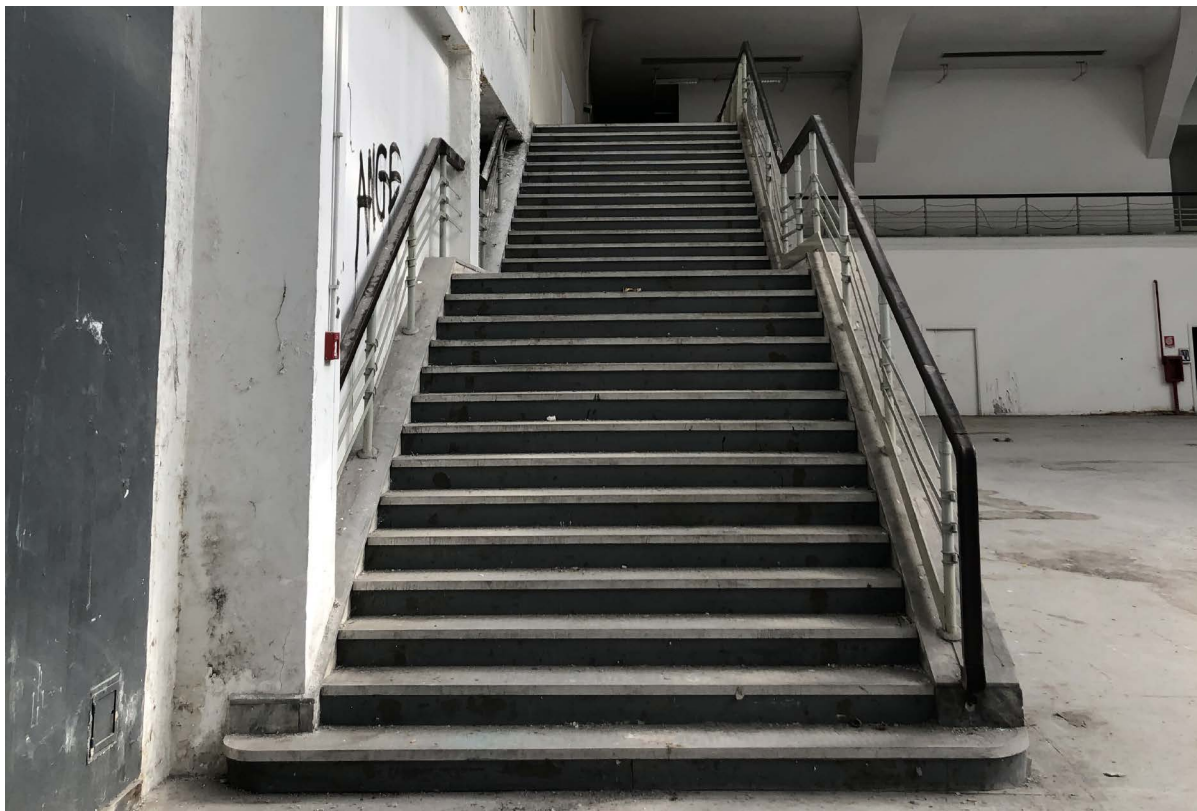


Foto 4: Vista scalinata Padiglione 2

Foto 5: Sottoscala scalinata Padiglione 2

Foto 6: Vista scalinata da PT

LOCALE 2001_Dettaglio scalinate Padiglione 2

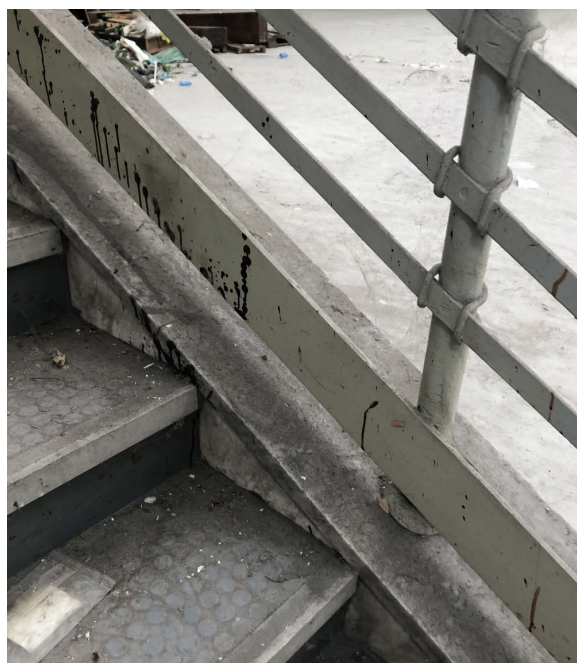


Foto 7: Dettaglio parapetto scale

Foto 8: Dettaglio parapetto angolo padiglione 2B

Foto 9: Dettaglio parte iniziale parapetto scale

Foto 10: Dettaglio rapporto scale parapetto

LOCALE 2001_Padiglione 2 dettaglio copertura Nervi

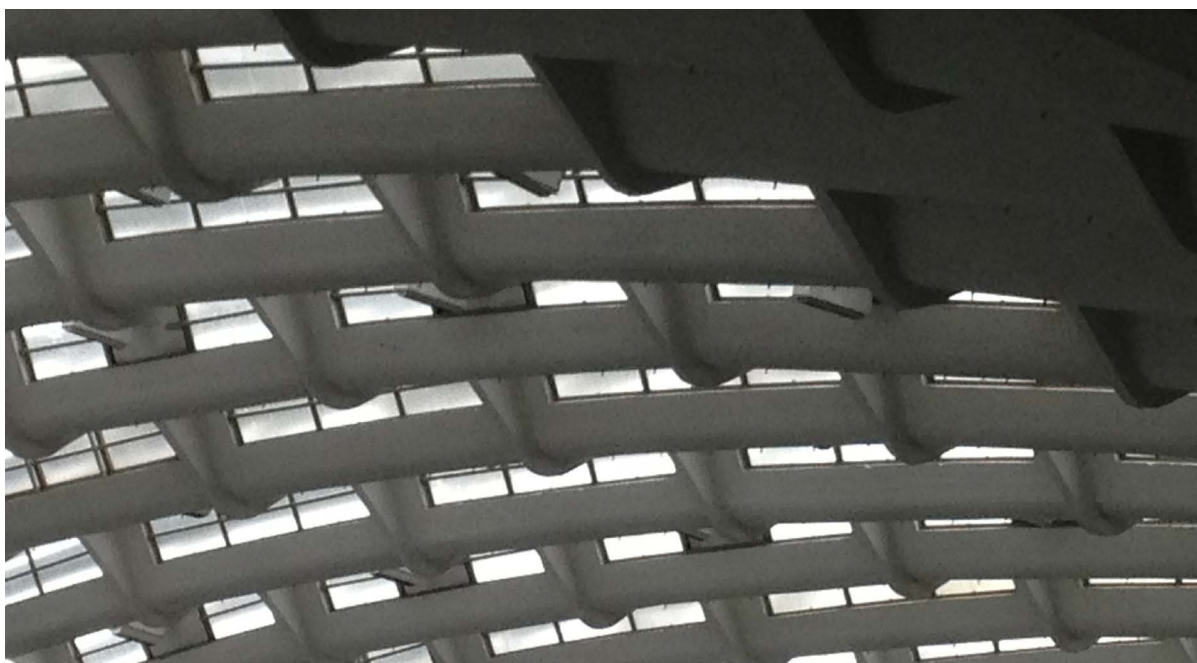
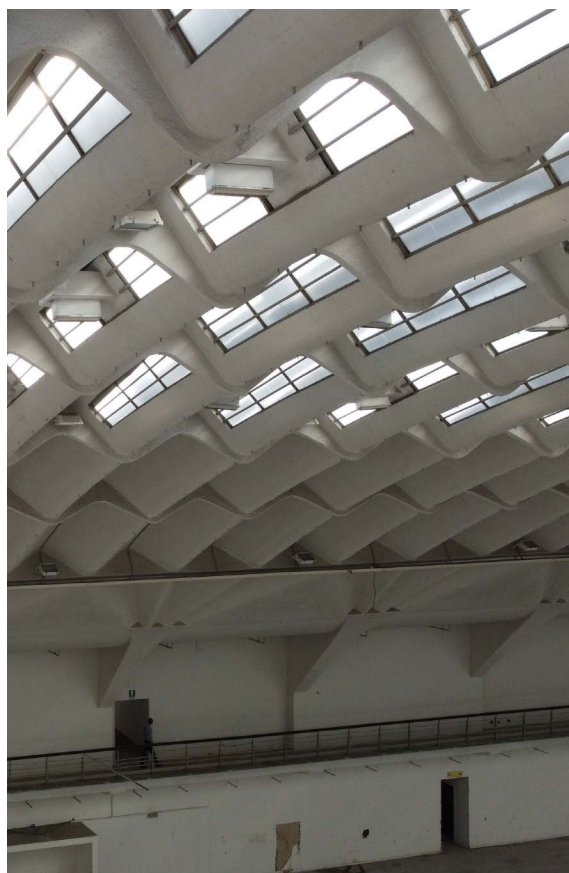


Foto 1: Ventagli in cls che sostengono struttura di Nervi

Foto 2: Vista dal centro della struttura verso i pilastri

Foto 3: Vista delle nervature nel punto di massimo

LOCALE 2002_Scale piano soppalchi lato sud

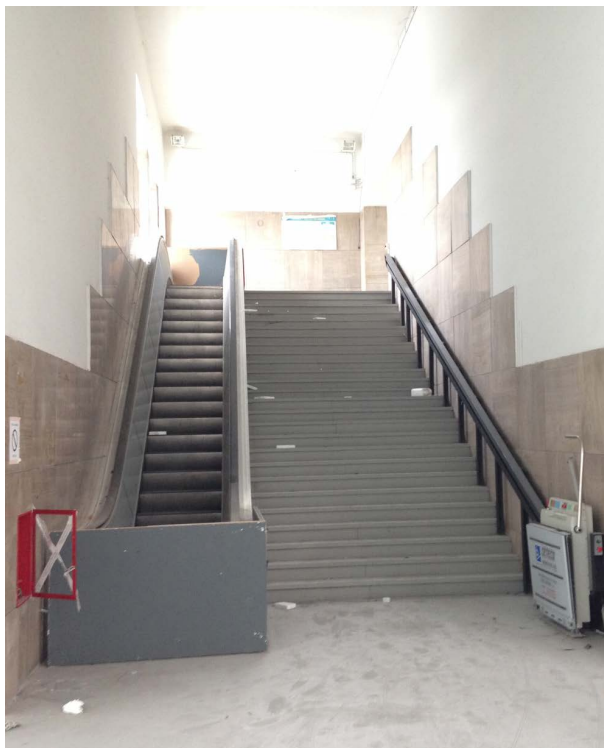
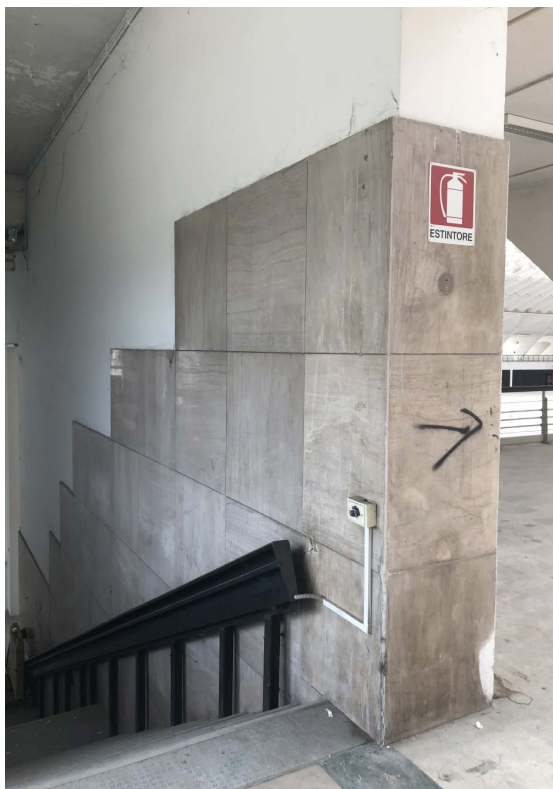
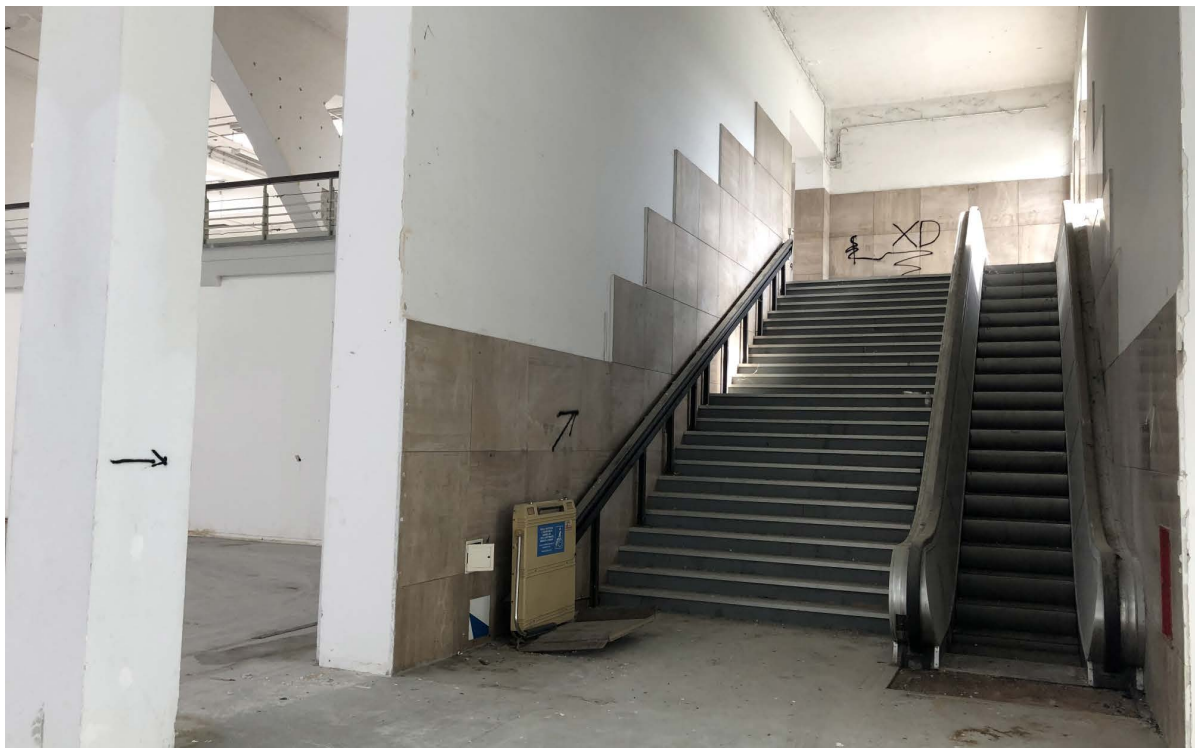


Foto 1: Scala esistente e scala mobile

Foto 2: Dettaglio scala mobile e scala esistente

LOCALE 2003_Scale piano soppalchi lato nord



- Foto 1: Scala esistente con scala mobile
Foto 2: Vista rivestimento scala esistente
Foto 3: Vista dalla scala esistente

LOCALE 2004_Abside

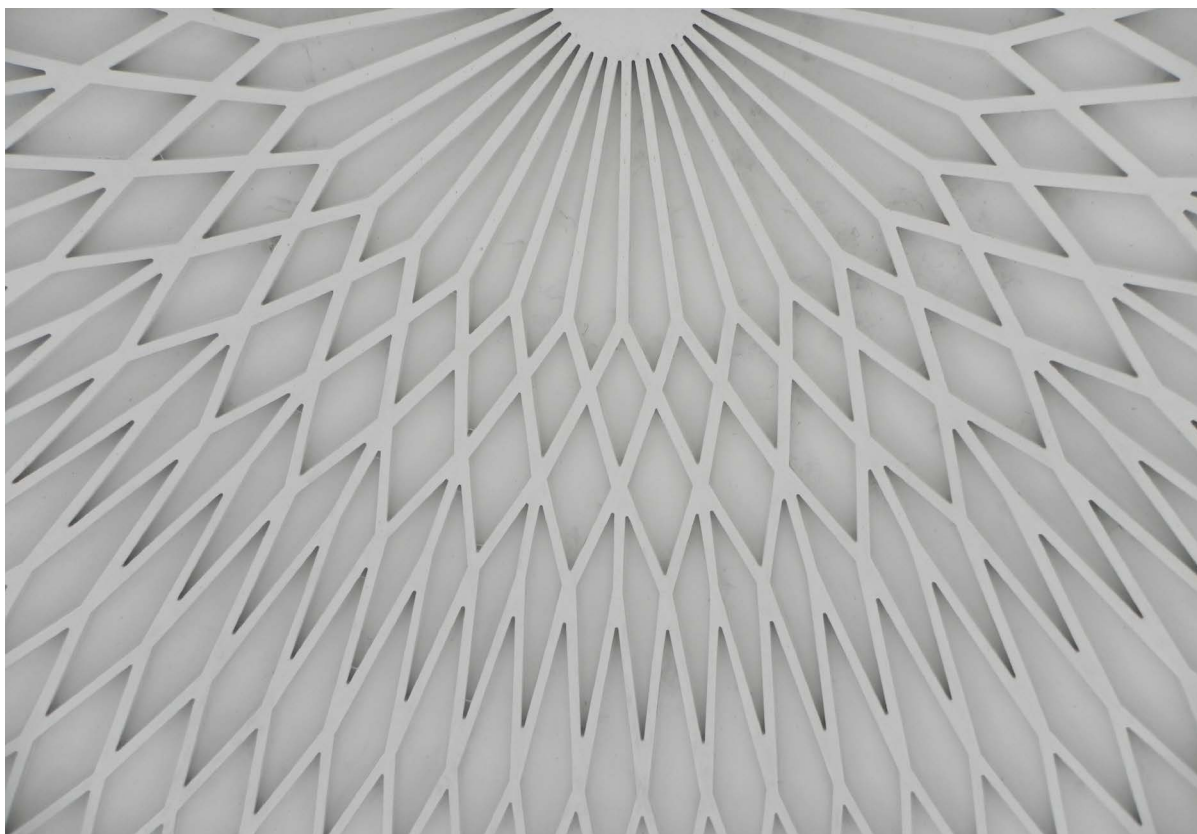
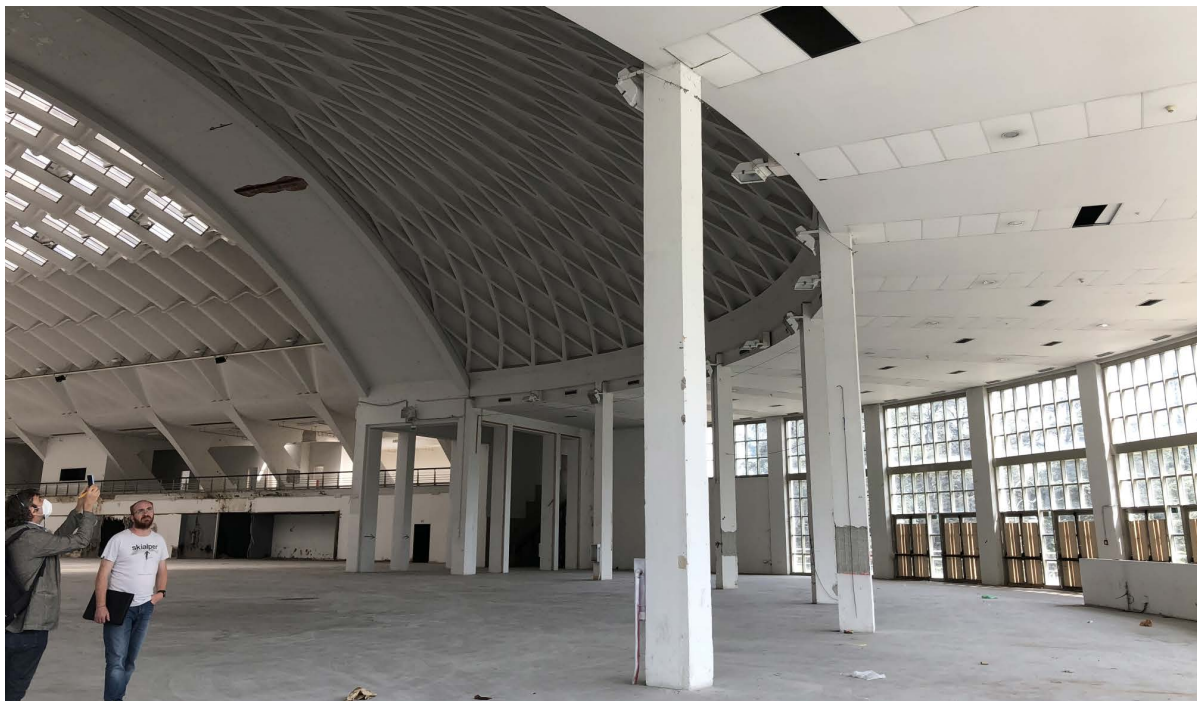


Foto 1: Controsoffitto abside

Foto 2: Vista dal basso della nervatura radiale dell'abside

LOCALE 2004 _Abside



Foto 3: Vista abside dall'interno del Padiglione 2

Foto 4: Vista serramenti abside

Foto 5: Scala dall'abside verso Padiglione 4

LOCALE 2004 _Abside



Foto 7: Dettaglio spessore nervatura dell'abside

Foto 8: Pilastri disposti i modo circolare a sostegno dell'abisde nervata

Foto 9: Rapporto fra abside nervata e copertura Padiglione 2

LOCALE 2004_Terrazza cortile interno



Foto 1: Terrazza all'esterno dell'abside

Foto 2: Angolo di connessione tra locale tecnico Teatro Nuovo e Terrazza abside

LOCALE 2004_Terrazza cortile interno



Foto 3: Dettaglio solaio e parapetto scala di sicurezza

Foto 4: Dettaglio solaio in cls del terrazzo

Foto 5: Scala si sicurezza esterna

LOC.2124/2125/2129/2132/2208/2235/2271_Sottosoppalchi

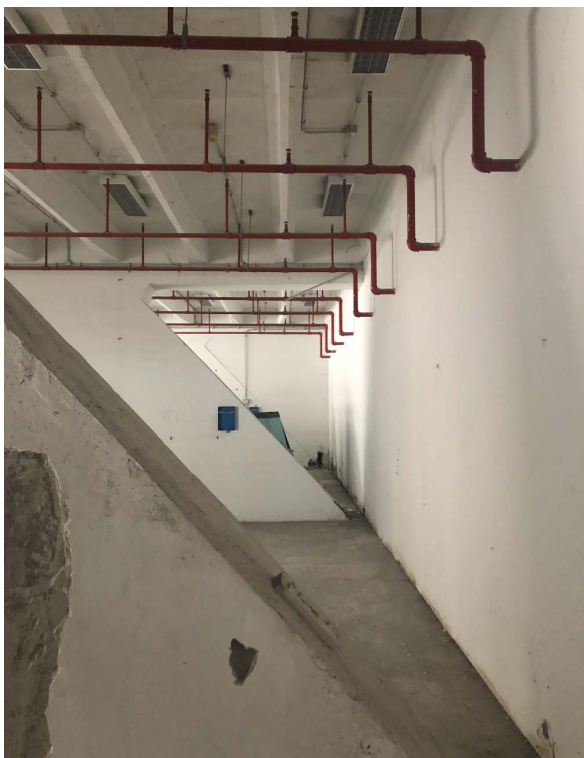


Foto 1: Pilastri struttura originaria Nervi

Foto 2: Prospetto pilastri struttura originaria Nervi

Foto 3: Pareti in cartongesso esistenti

LOC.2124/2125/2129/2132/2208/2235/2271_Sottosoppalchi



Foto 4: Pilastri struttura originaria Nervi

LOCALE 2208_Collegamento con Padiglione 3

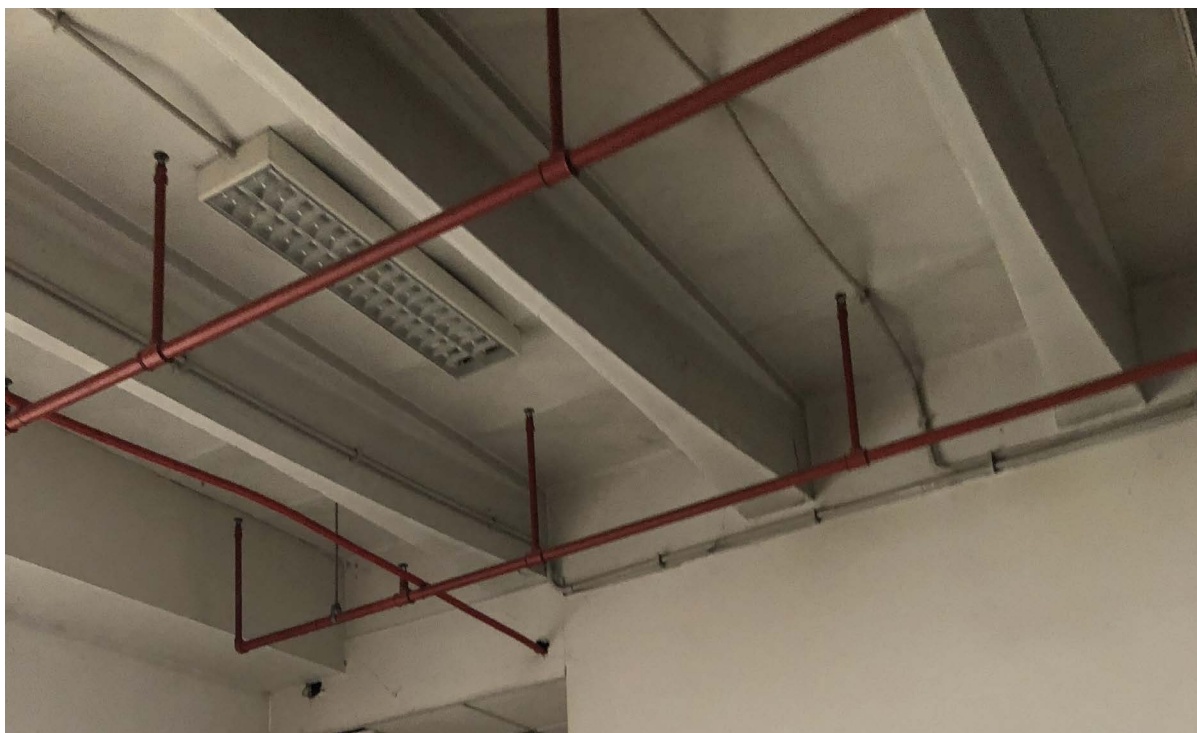


Foto 1: Porte di collegamento con padiglione 3

Foto 2: Solaio nervato

LOCALE 2135/2136/2137/2138/2140_Servizi Igienici



Foto 1: Servizi igienici PT

LOCALE Padiglione 01_Ingresso dal Padiglione 01

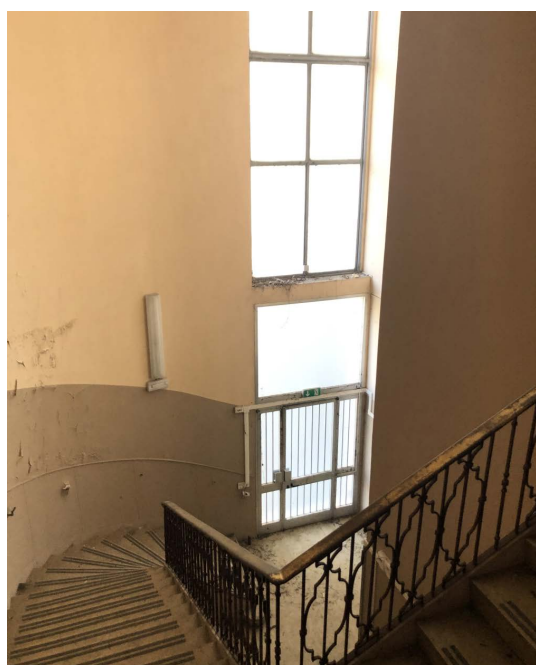
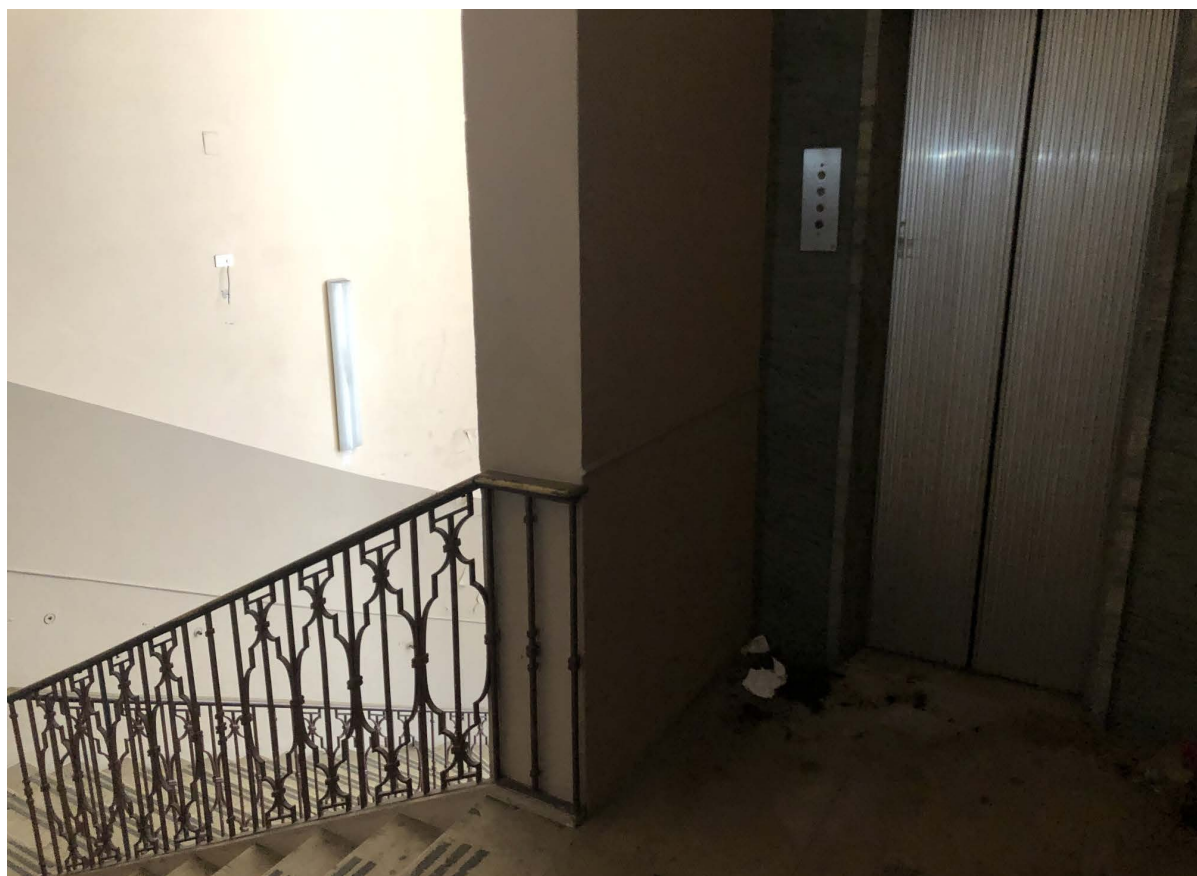
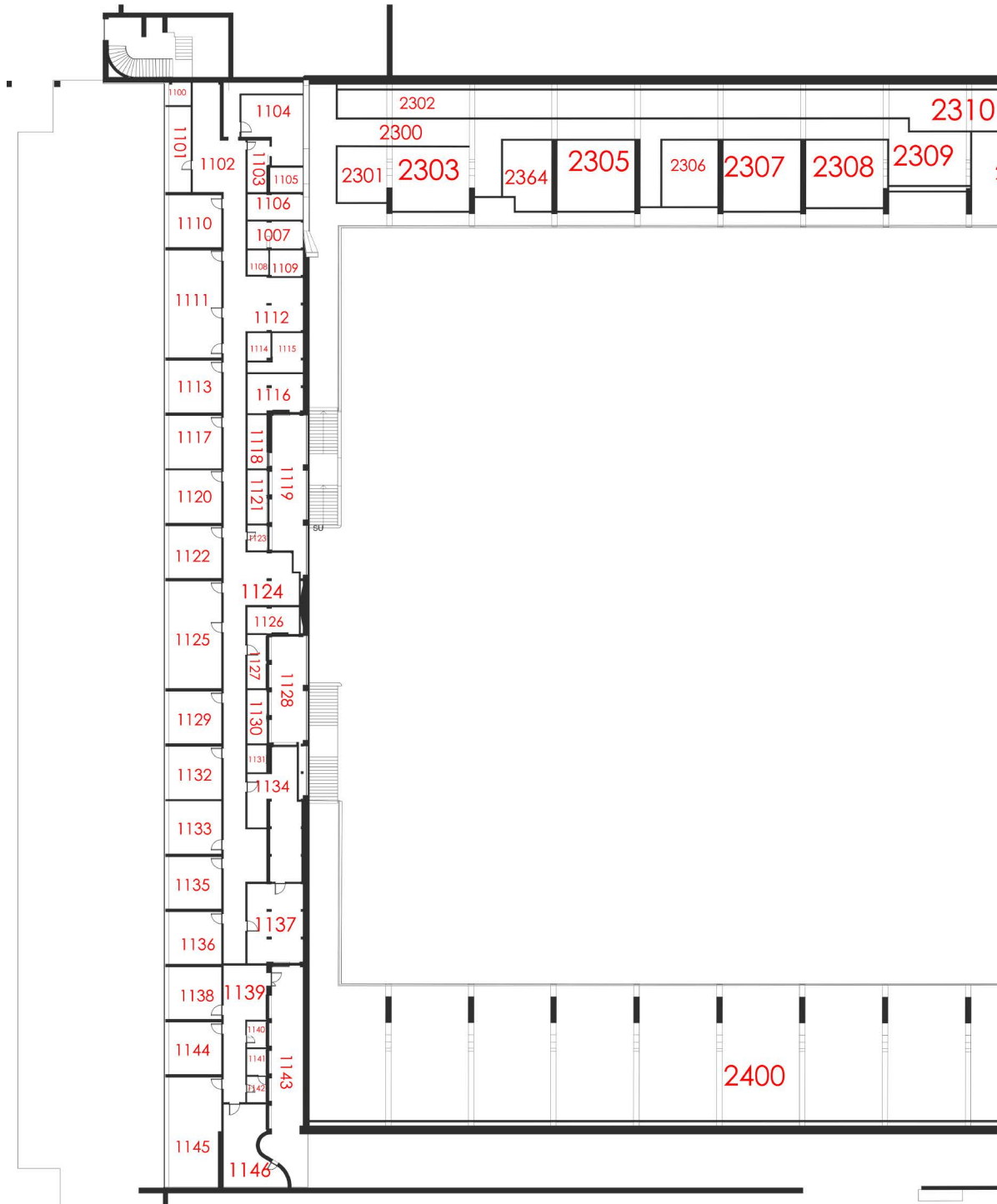


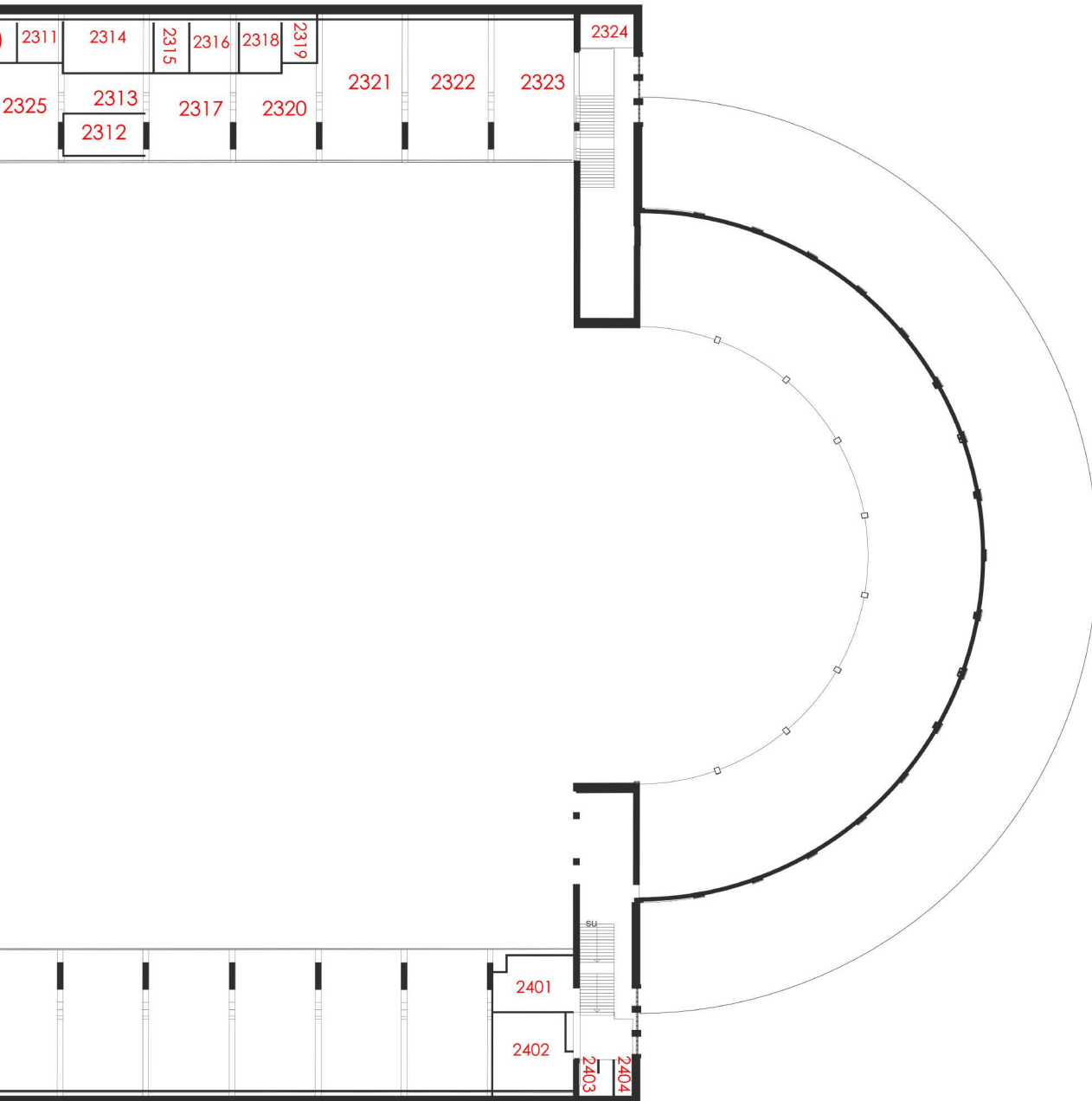
Foto 1: Vista dell'ascensore preesistente al P1

Foto 2: Vista della vetrata a tutt'altezza

Foto 3: Dettaglio scala esistente

PIANO PRIMO - PAD.2-2B





LOCALE 2300/2309/2325/2313/2317/2320/2321/2322/2323
_Soppalchi P1 a Nord



Foto 1: Pilastri strutturali seriali alla base della copertura di Nervi

Foto 2: Pilastri strutturali e parapetto soppalchi

LOCALE 2400/2401/2402_Soppalchi P1 a Sud

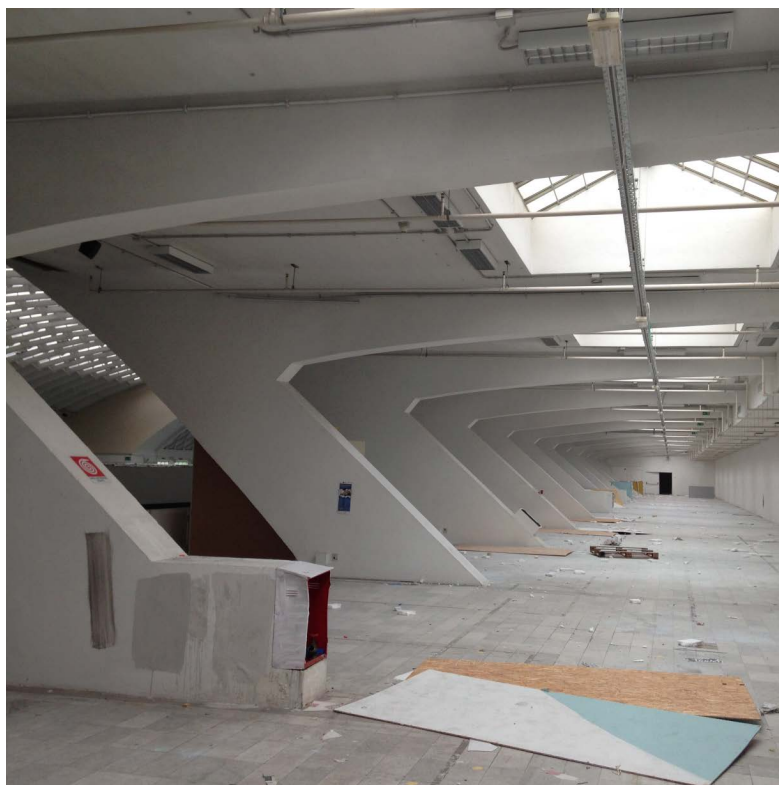
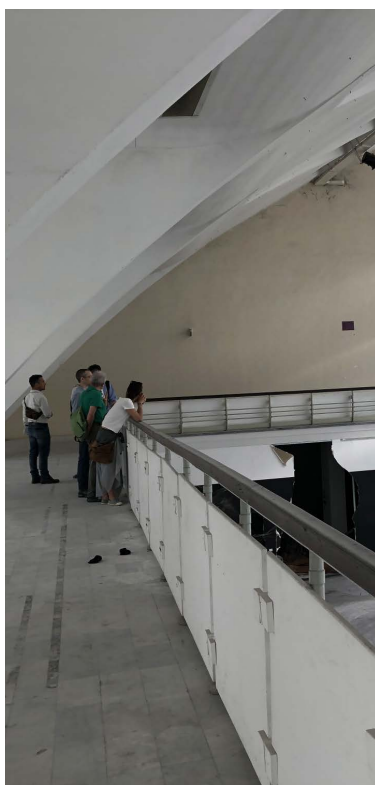


Foto 1: Pilastri strutturali seriali alla base della copertura di Nervi

Foto 2: Dettaglio del parapetto dei soppalchi

Foto 3: Lucernari a nastro esistenti

LOCALE 1102_Corridoio principale uffici Padiglione 2b



Foto 1: Corridoio Padiglione 2b

Foto 2: Controsoffitto corridoio

Foto 3: Corridoio Padiglione 2b

LOCALE 1102_Corridoio principale uffici Padiglione 2b



- Foto 4: Controsoffitto esistente sul corridoio
Foto 5: Porta di sicurezza che affaccia su patio scoperto
Foto 6: Corridoio Padiglione 2b

LOCALE 1110/1111/1113/1117/1120/1122/1125/1129/
1132/1133/1135/1136/1137/1138/1139/1144/1145/1146
_Uffici esistenti Padiglione 2B P1



Foto 1: Finestre a nastro presenti negli uffici

Foto 2: Locale tipo

Foto 3: Pareti esistenti nel corridoio principale

LOCALE 1110/1111/1113/1117/1120/1122/1125/1129/
1132/1133/1135/1136/1137/1138/1139/1144/1145/1146
_Uffici esistenti Padiglione 2B P1

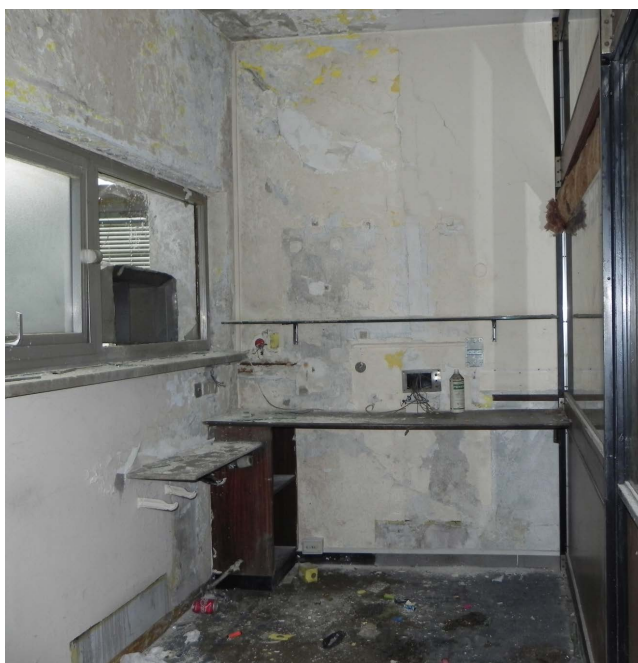


Foto 4: Locale Padiglione 2B

Foto 5: Locale che affaccia su patio esistente

Foto 6: Locale controsoffittato Padiglione 2b

LOCALE 1110/1111/1113/1117/1120/1122/1125/1129/
1132/1133/1135/1136/1137/1138/1139/1144/1145/1146
_Uffici esistenti Padiglione 2B P1



Foto 7: Locale tipo con finestre a nastro

Foto 8: Locale con lucernari esistenti

Foto 9: Solaio in laterocemento esistente con controsoffitto a quadrotte

LOCALE 1116_Servizi Igienici Padiglione 2b P1



Foto 1: Serramento servizio igienico

Foto 2: Servizio igienico

LOCALE 1007_Servizi igienici Padiglione 2b P1



Foto 1: Servizio igienico

LOCALE 1119_Patio scoperto padiglione 2b

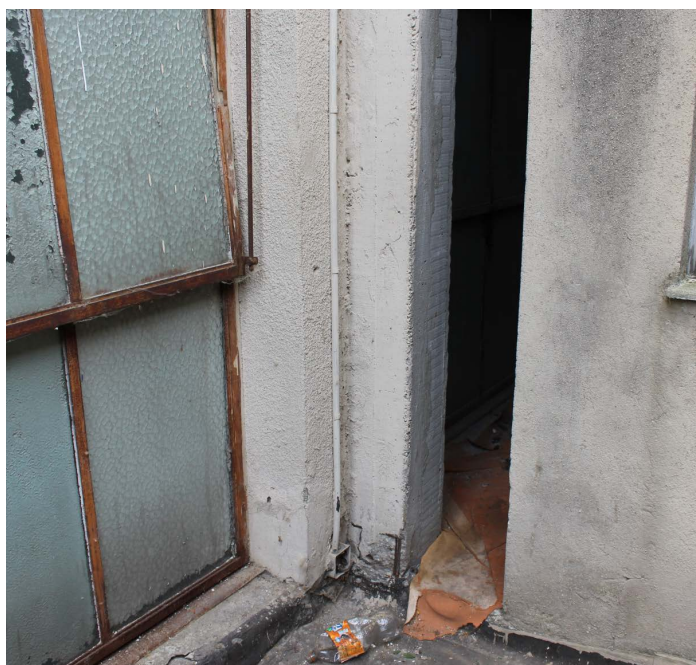
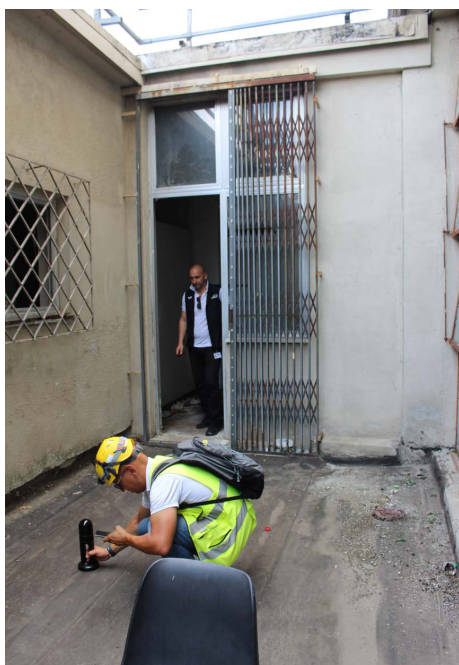


Foto 1: Vetrate verso corridoio Padiglione 2B

Foto 2: Porta verso Padiglione 2B

Foto 3: Dettaglio rapporto tra vetrata in ferrovetro verso Padiglione 2 e muratura

LOCALE 1128_Patio scoperti padiglione 2b



Foto 1: Vetrata verso Padiglione 2b

Foto 2: Parete vetrata in ferrovetro del patio

Foto 3: Patio vetrato verso Padiglione 2

Foto 4: Porta verso Padiglione 2b

LOCALE 1143_Patio scoperto padiglione 2b



Foto 1: Porta di sicurezza verso corridoio Padiglione 2B

Foto 2: Patio esistente tra Teatro Nuovo e Padiglione 2 dall'alto

Foto 3: Patio esistente tra Teatro Nuovo e Padiglione 2

FOTOGRAFIE STORICHE_Plastico di studio

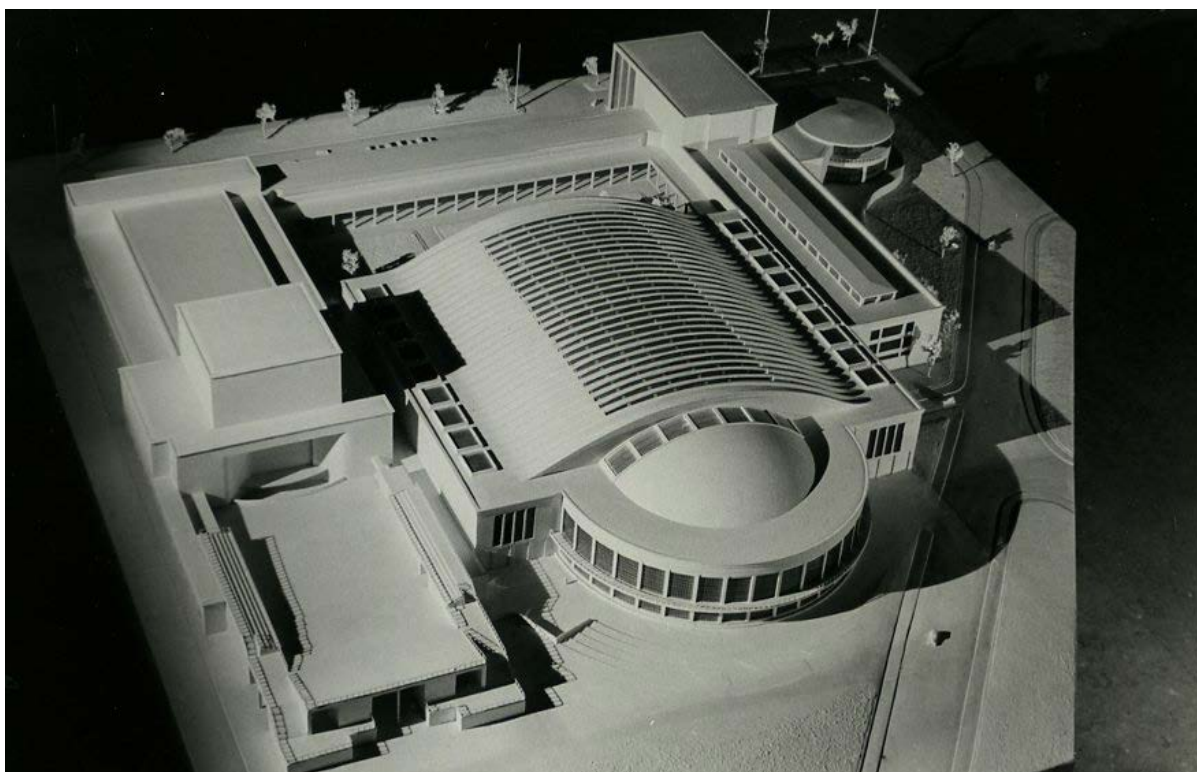


Foto 1: Plastico lato Corso Massimo d’Azzeglio

Foto 2: Plastico lato Parco Valentino

FOTOGRAFIE STORICHE_Esterni



Foto 1: Vista aerea dopo la realizzazione del 1948

Foto 2: Facciata verso Corso Massimo d’Azeglio, 1948

FOTOGRAFIE STORICHE_Esterni



Foto 5: Facciata verso Corso Massimo d’Azeglio con la presenza del patio verde interno, 1948

Foto 6: Vista area del complesso dalla parte dell’abside, 1948

Foto 7: Patio esistente tra Padiglione 2 e Ingresso

FOTOGRAFIE STORICHE_Esterni



Foto 3: Illuminazione notturna della facciata durante Italia '61

Foto 4: Fotografia durante Italia '61

FOTOGRAFIE STORICHE_Abside interno_Foto di cantiere

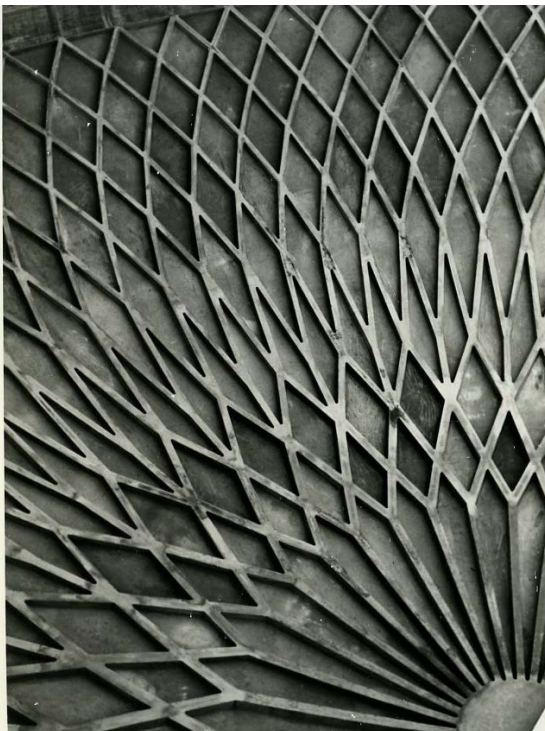


Foto 1: Fotografia dell'abside durante il cantiere 1948

Foto 2: Vista dal basso delle nervature

Foto 3: Vista prospettica

FOTOGRAFIE STORICHE_Abside esterno_Foto di cantiere

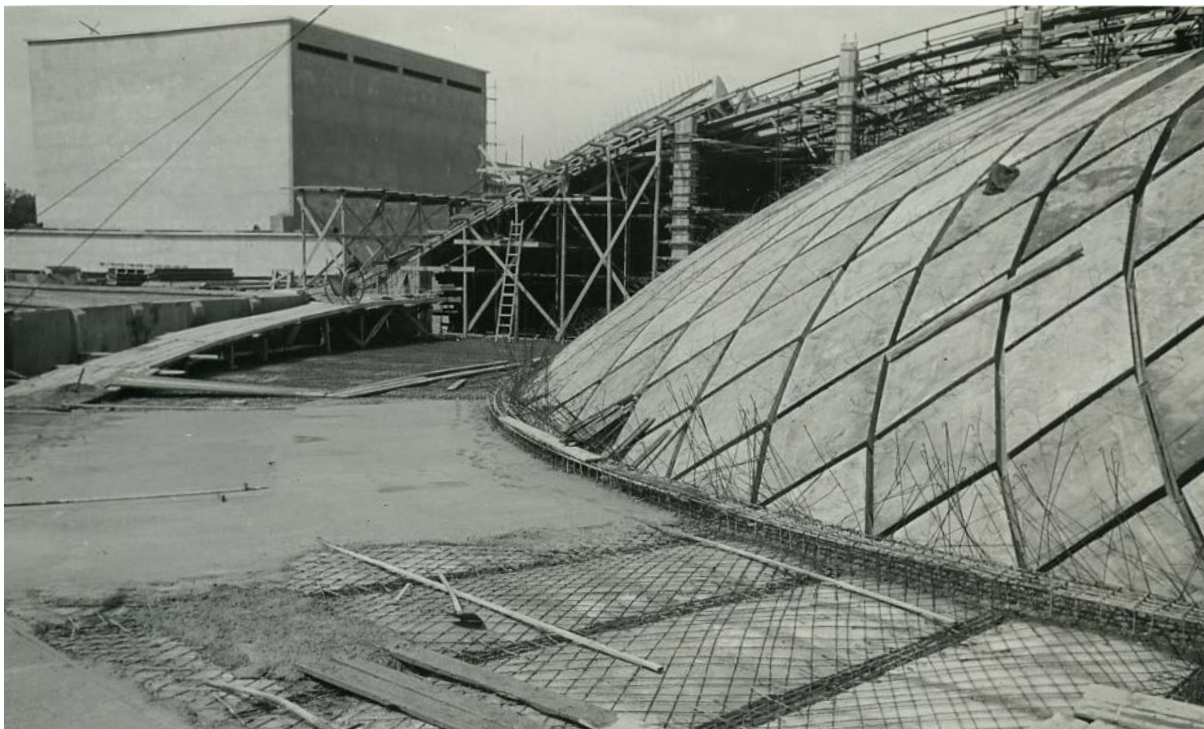


Foto 4: Estradosso dell'abside

Foto 5: Estradosso dell'abside durante il cantiere del 1948

FOTOGRAFIE STORICHE_Abside interno_Realizzazione



Foto 6: Vista dell'abside alla completa realizzazione

Foto 7: Panoramica dell'abside

FOTOGRAFIE STORICHE_Padiglione 2_Foto di cantiere

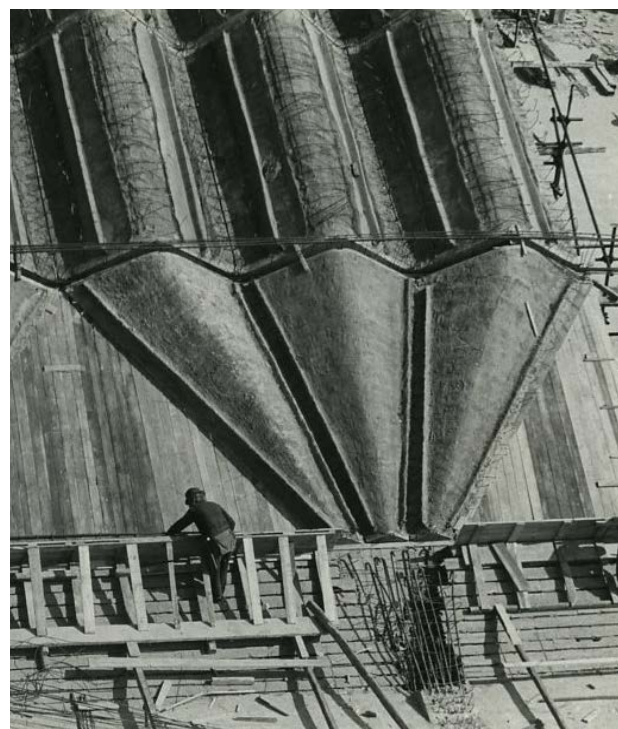
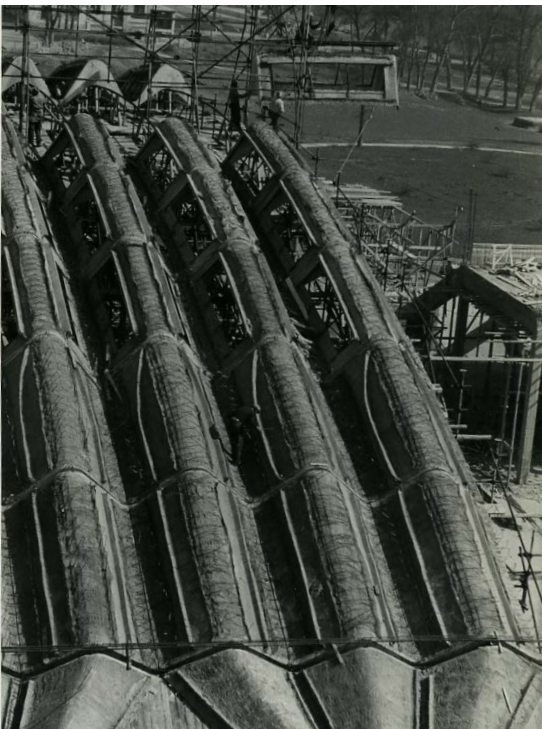


Foto 1: Cantiere del Padiglione 2, 1948

Foto 2: Cantiere del Padiglione 2 dall'alto, 1948

Foto 3: Dettaglio di cantiere dei ventagli in cls

FOTOGRAFIE STORICHE_Padiglione 2_Realizzazione

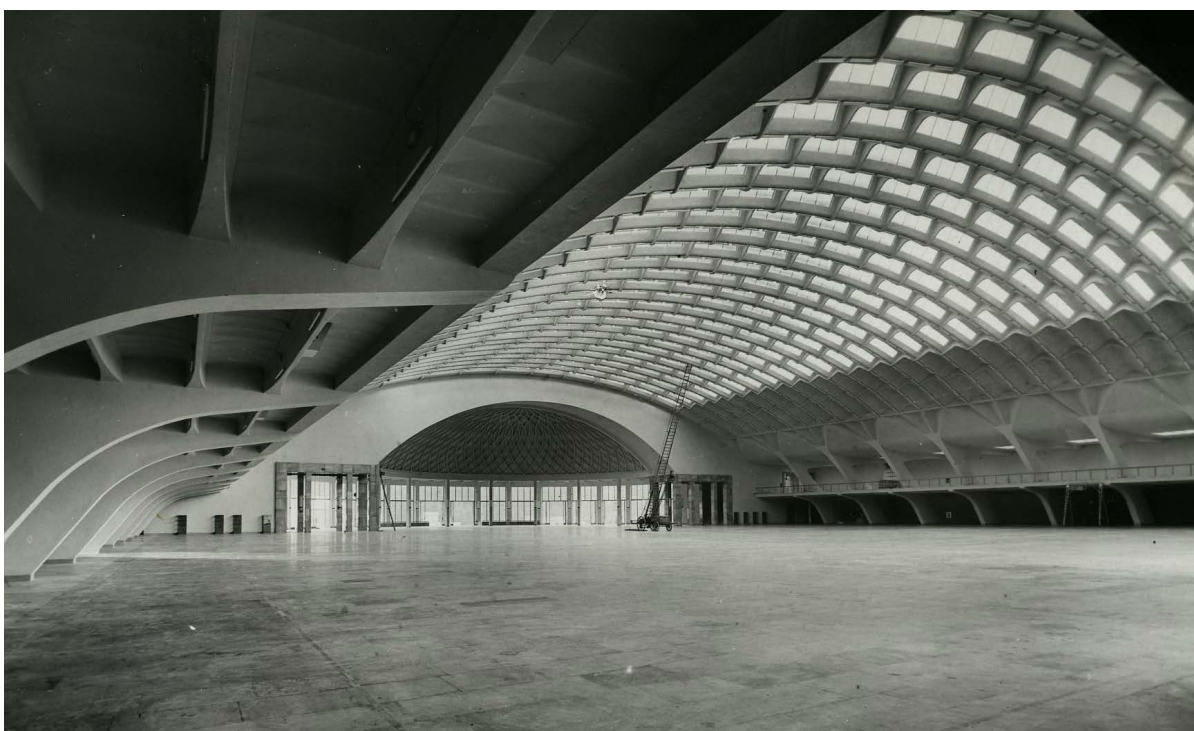
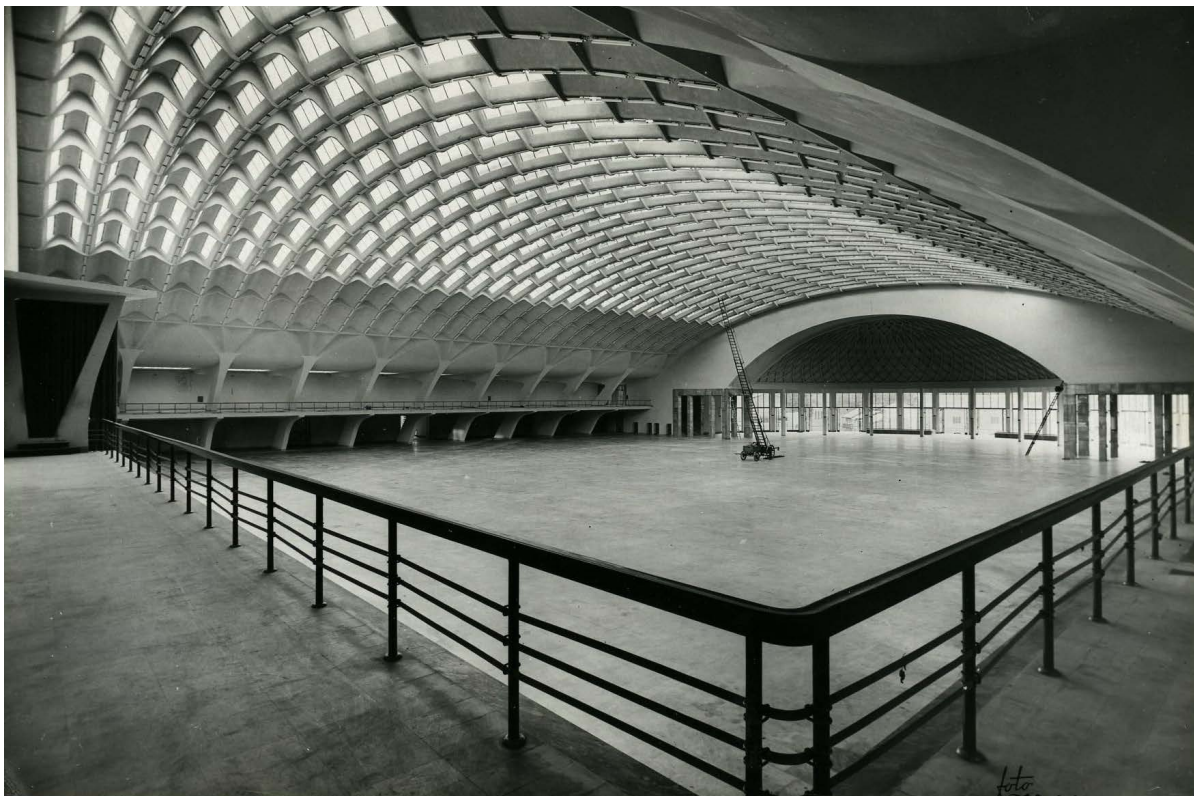


Foto 4: Padiglione 2 alla realizzazione, 1948

Foto 5: Soppalchi e Padiglione 2

FOTOGRAFIE STORICHE_Padiglione 2_Realizzazione



Foto 6: P1 soppalchi con lucernari

Foto 7: Vista completa della struttura di copertura di Nervi

Foto 8: Pilastrini della copertura

FOTOGRAFIE STORICHE_Padiglione 2 e le sue funzioni



Foto 1: Salone dell'Automobile, 1948

Foto 2: Esposizione Italia '61

Foto 3: Fior 1961