

N°	Destinazione	Superficie
4000	Locale	30.9 m²
4001	Locale	900.4 m²
4002	Locale	2084.7 m²
4003	Locale	242.2 m²
4004	Locale	11.2 m²
4005	Locale	40.6 m²
4006	Locale	12.6 m²
4007	Locale	12.6 m²
4008	Locale	12.5 m²
4009	Locale	14.4 m²
4010	Locale	36.9 m²
4011	Locale	10.0 m²
4012	Locale	49.5 m²
4013	Locale	24.5 m²
4014	Locale	17.7 m²
4015	Locale	64.2 m²
4016	Locale	42.7 m²
4017	Locale	29.0 m²
4018	Locale	13.0 m²
4019	Locale	16.6 m²
4020	Locale	Non racchiuso
4021	Locale	228.7 m²
4022	Locale	37.8 m²
4023	Locale	25.4 m²
4024	Locale	12.3 m²
4025	Locale	36.5 m²
4026	Locale	40.5 m²
4027	Locale	43.1 m²
4028	Locale	11.7 m²
4029	Locale	61.2 m²
4030	Locale	Non racchiuso
4031	Locale	31.2 m²
5001	Locale	75.3 m²
5002	Locale	146.8 m²
5003	Locale	Non posizionat
5004	Locale	Non posizionat
5005	Locale	Non posizionat

**LEGENDA AREA INTERVENTO**

Area di intervento

**LEGENDA LOCALI**

Prefisso identificativo dell'area: 0000 - Numero progressivo

Superficie del locale in m²: SF - Perimetro del locale in m

Finitura pavimentazione: Pv - Finitura zoccolino

1000 Avanzopio + 2B - Piano Terra 2300 Pad 2 - Piano Primo - lato nord

1100 Pad 2B - Piano Primo 2400 Pad 2 - Piano Primo - lato sud

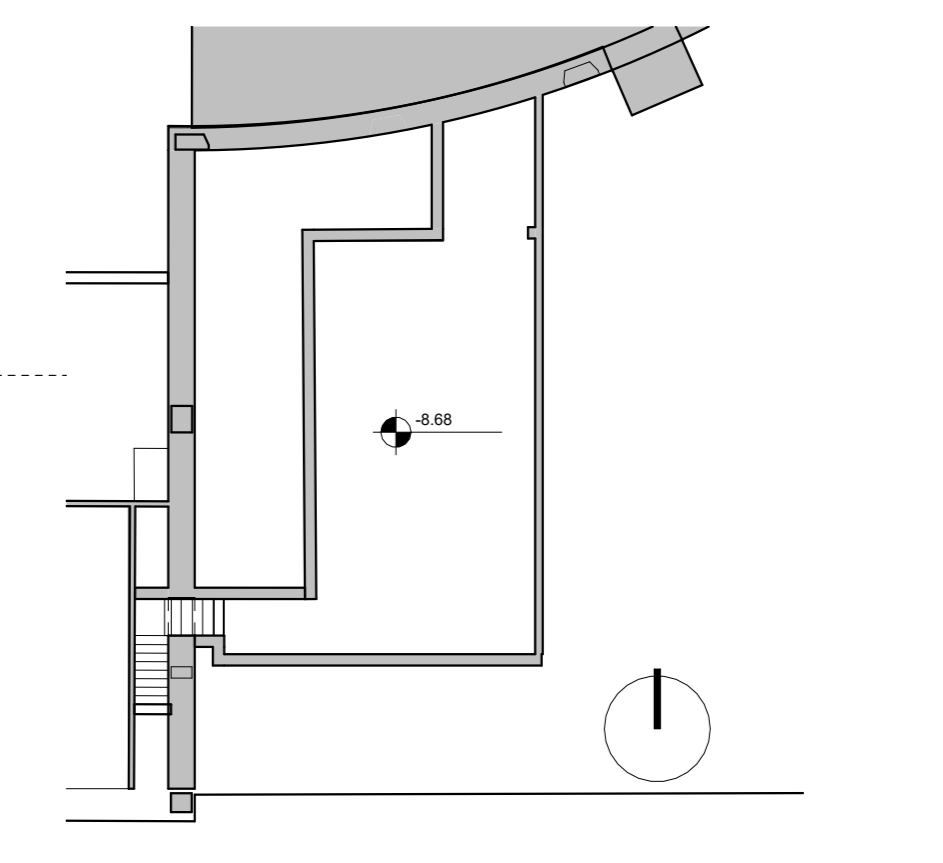
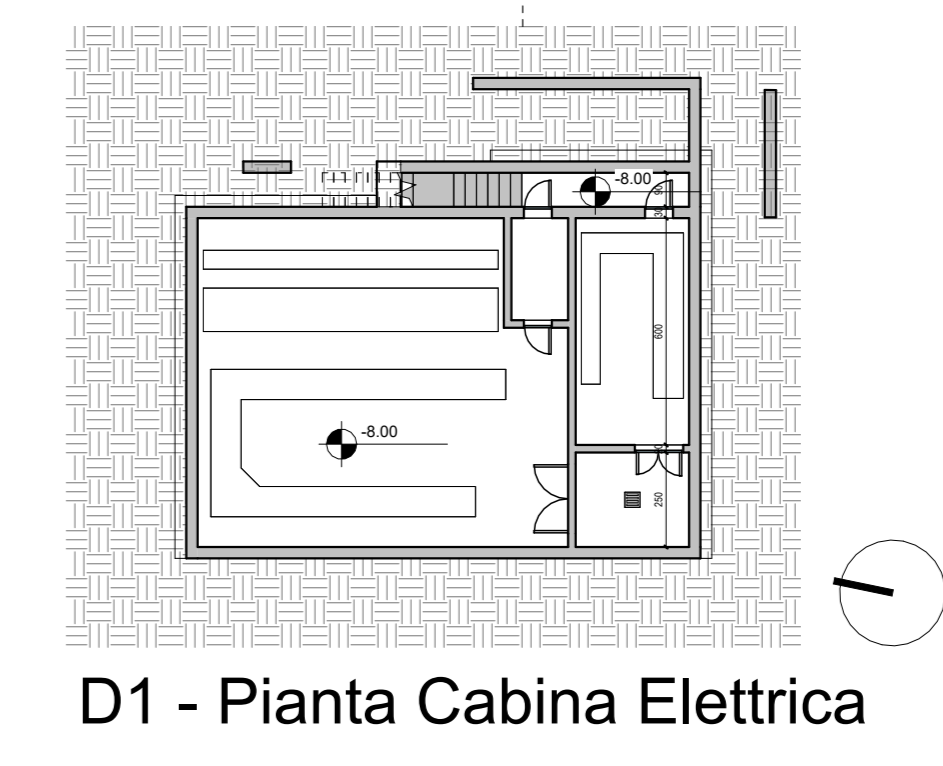
2000 Pad 2 - Salone + Abito Piano Terra 4000 Pad 4 - Piano interrato

2100 Pad 2 - Piano Terra - lato nord 5000 Centrale Tecnologica

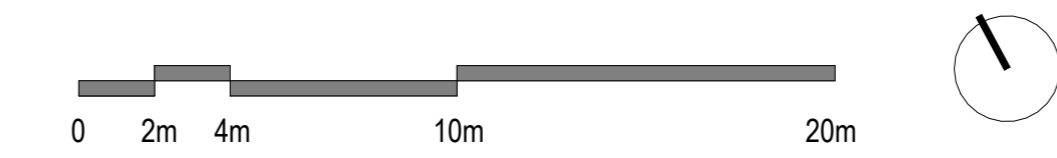
2200 Pad 2 - Piano Terra - lato sud 5100 Cabina Elettrica

**LEGENDA ANALISI AMBIENTALI**

- presenza di amianto
- presenza di FAV categoriae Cat.2
- presenza ginebitume contenente amianto
- porte REI rilevabile
- tracciato delle subazioni manuali in fessocamento contenente amianto
- massili contenente amianto
- pannelli in cartongesso con FAV categoriae cat. 2
- massili
- componenti impiantistici (guarnizione, fange etc)
- subazionimanduli in fessocamento
- coibentazioni (subazioni, pannelli, porte REI)
- pavimentazioni viniliche/guaine
- componenti edili (massetti)



Pianta piano interrato



**SCR PIEMONTE** SOCIETÀ DI COMITENZA

Finanziato dall'Unione europea (Fondazione europea)

CITTA' DI TORINO

**DIREZIONE OPERE PUBBLICHE**

COMITENTE: SCR Piemonte COORDINATORE: Città di TORINO

**PROGETTO DI FATTIBILITÀ TECNICO ECONOMICA**

OPERA: C14E21001220001 TORINO, IL SUO PARCO, IL SUO FIUME: MEMORIA E FUTURO

CODICE OPERA: 22044D02 REALIZZAZIONE DELLA BIBLIOTECA CIVICA E RIQUALIFICAZIONE DEL TEATRO NUOVO

ELABORATO N: 001 TITOLO ELABORATO: STATO DI FATTO Piano Interrato

DATA: settembre 2022 SCALA: 1 : 200 AREA PROGETTUALE: RILIEVO

FORMATO DI STAMPA: A0x7 CODICE GENERALE ELABORATO: 22044D02\_1\_0\_P\_RL\_00\_AE\_001\_0 NOME FILE: Autoredi\_Docs\ITD\ESPOLA\2008\SCR-PAD-01\rl

VERSIONE	DATA	DESCRIZIONE	DIS.	CONTR.	APPR.
0	settembre 2022	Prima emissione	LOG/PON	LOI	LOI

**RTIP PROGETTAZIONE**

RAFAEL MONEO Arch. Rafael Moneo (mandante) Città di Torino - 10128 Torino (Italy)

ICIS ICIS S.r.l. (mandataria) Via Marconi, 21 - 10128 Torino

ICIS ICIS S.r.l. (mandataria) Corso Venezia, 8 - 10128 Torino

Ing. Gianbattista Quirico (mandante) Corso Venezia, 8 - 10128 Torino

MCM (ingegnere) (mandante) MCM Ingegneria - (mandante) Via Vercelli, 100/1 - 10128 Torino (Italy)

onleco Onleco Srl (mandante) Via Sarmiento, 10/20 Torino

**TAB. - FIRME**

Direttore Tecnico: Ing. Luciano Luciani (ICIS Srl)

Integrazione prestazioni specialistiche: Ing. Luciano Luciani (ICIS Srl)

**ORGANISMO DI CONTROLLO**

CONTECO S.p.A. Responsabile di Commessa: Ing. Daniele Baldi

SCR PIEMONTE S.p.A. Responsabile del Procedimento: Arch. Sergio Manto

Questo elaborato è di proprietà della Società di Comittenza Regione Piemonte S.p.A. Qualsiasi divulgazione o riproduzione anche parziale, deve essere espressamente autorizzata. S.C.R. Piemonte S.p.A.