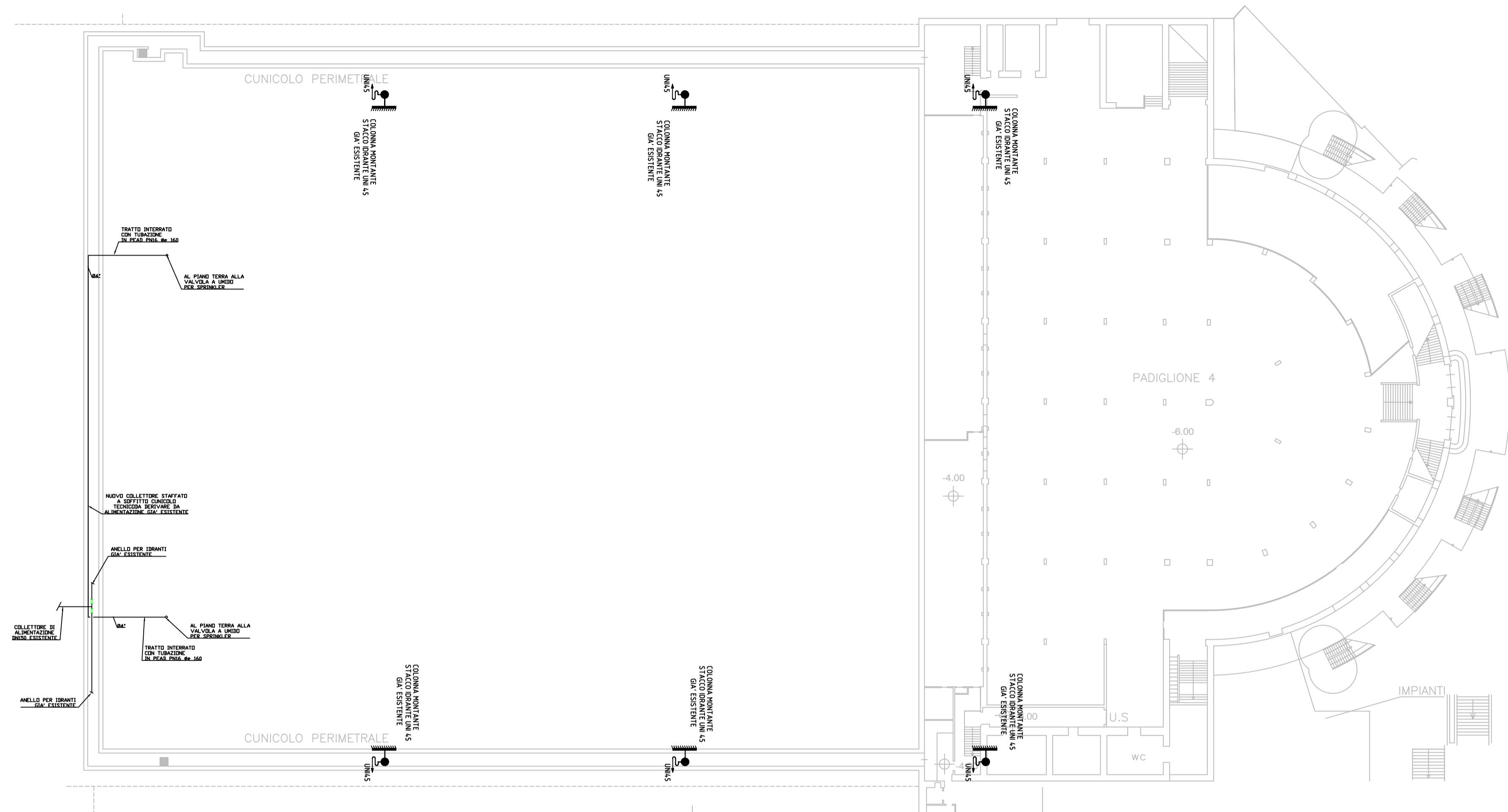
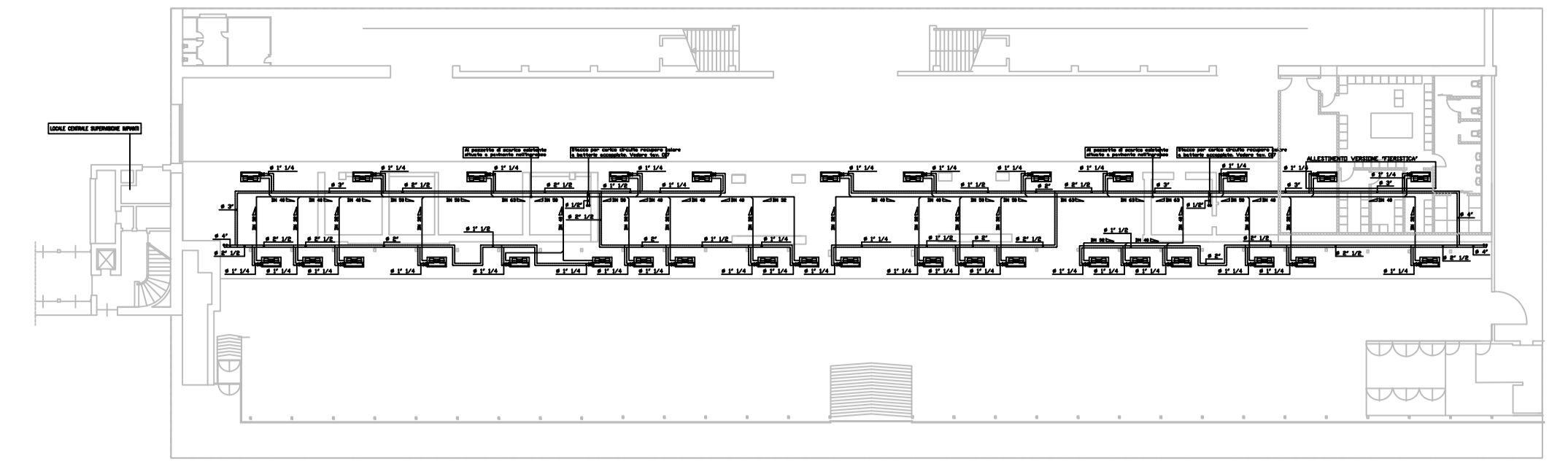


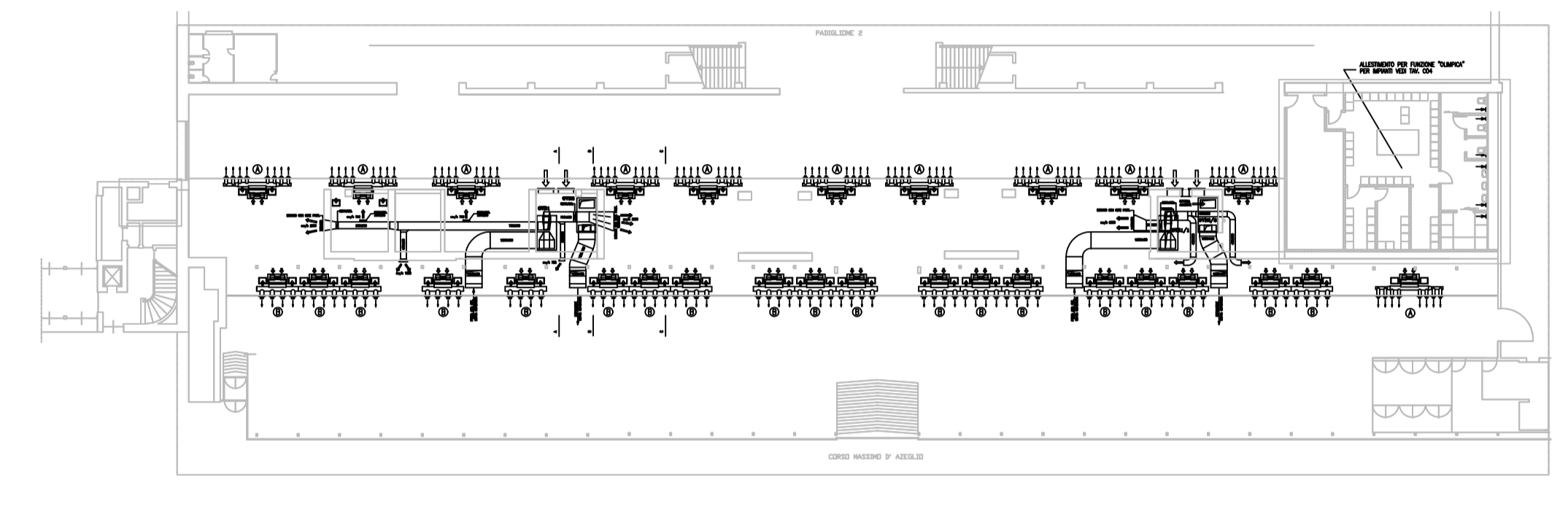
PADIGLIONE 2 – IMPIANTO SPRINKLER – PIANTA Q.TA -4,00



PIANTA INGRESSO 2B – IMPIANTO CLIMATIZZAZIONE – DISTRIBUZIONE IDRAULICA

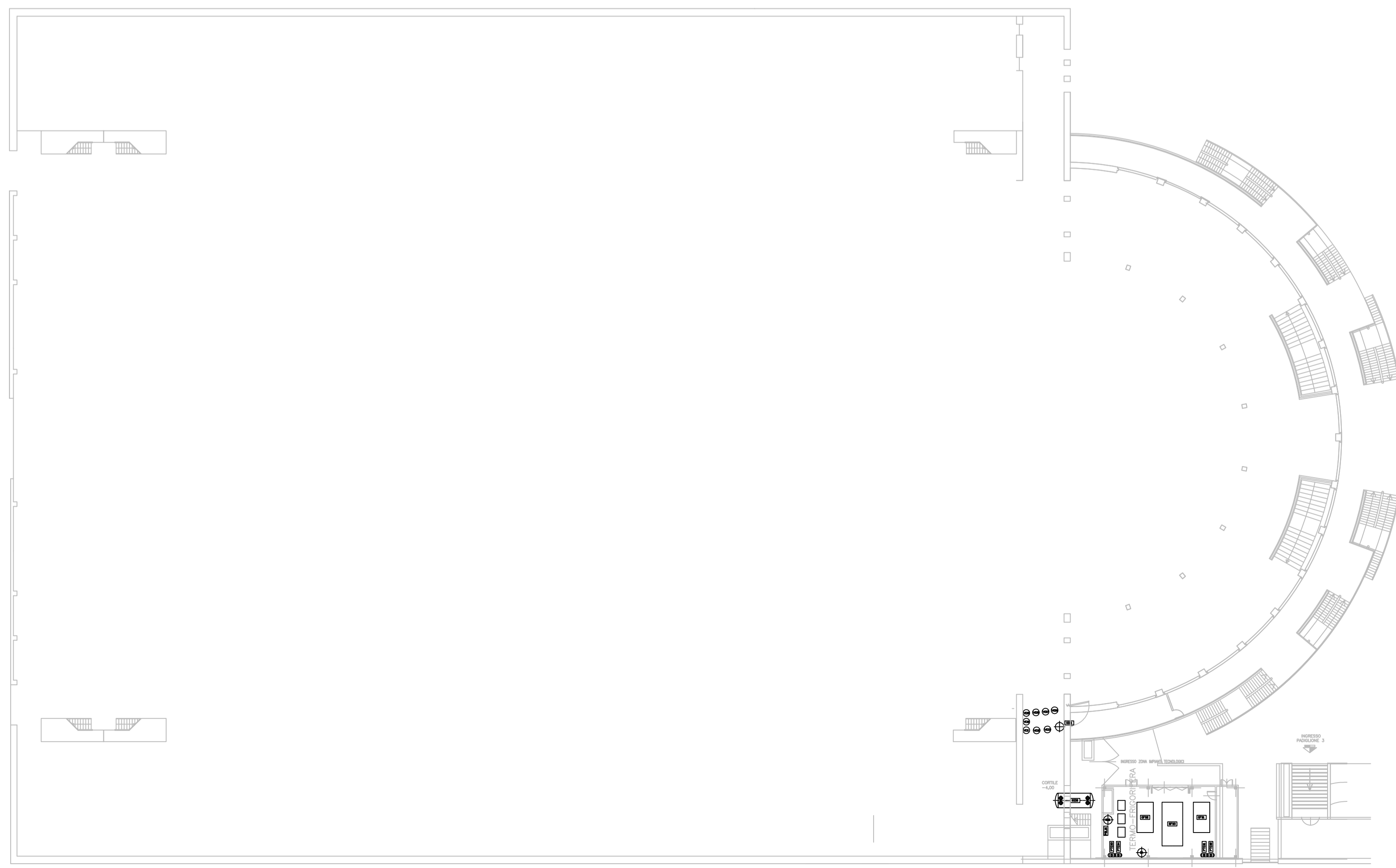


PIANTA INGRESSO 2B – IMPIANTO CLIMATIZZAZIONE – DISTRIBUZIONE AEREAUTICA



NOTA: IL PRESENTE ELABORATO È VALIDO ESCLUSIVAMENTE PER GLI IMPIANTI FLUIDOMECCANICI; PER GLI IMPIANTI ELETTRICI E SPECIALI, L'ARCHITETTONICO E LE STRUTTURE OCCORRE FARE RIFERIMENTO AI DISEGNI SPECIFICI.

PADIGLIONE 2 – CENTRALE TERMICA Q.TA -4,00



LEGENDA

Impianti esistenti da demolire



DIREZIONE OPERE PUBBLICHE

COMMITTENTE	<b>SCR Piemonte</b>		COMUNE	<b>Città di TORINO</b>	
LIVELLO PROGETTUALE	<b>PROGETTO DI FATTIBILITÀ TECNICO ECONOMICA</b>				
CUP	<b>C14E21001220001</b>		TITOLO INTERVENTO	<b>TORINO, IL SUO PARCO, IL SUO FIUME: MEMORIA E FUTURO" REALIZZAZIONE DELLA BIBLIOTECA CIVICA E RIQUALIFICAZIONE DEL TEATRO NUOVO</b>	
CODICE OPERA	<b>22044D02</b>		ELABORATO N.	<b>001</b>	
ELABORATO N.	<b>001</b>		TITOLO ELABORATO	<b>VENTILAZIONE - DEMOLIZIONI - Pianta piano interrato</b>	
DATA	Settembre 2022	SCALA	1:200	AREA PROGETTUALE <b>IMPIANTI MECCANICI</b>	
FORMATO DI STAMPA	A0		CODICE GENERALE ELABORATO	22044D02_1_0_P_IV_00_AE_001_0	
VERSIONE	DATA	DESCRIZIONE	DIS.	CONTR.	APPR.
0	Settembre 2022	Prima emissione	CPT	PRM	LCN
RTP PROGETTAZIONE			TIMBRI - FIRME		
Arch. Rafael Moneo (mandante) Calle Circa 5 - 28002 Madrid (Spagna) Isolarchitetti S.r.l. (mandante) Via Mazzini, 33 - 10123 Torino ICIS S.r.l. (mandataria) Corso Erasmii, 8 - 10128 Torino Ing. Giovanni Battista Quirico (mandante) Corso Giovanni Lanza, 58 - 10131 Torino MCM Ingegneria (mandante) Viale Vincenzo Monti, 8, 10095 Grugliasco (TO) Onleco Srl (mandante) Via Pigiarella, 3 - 10129 Torino			Progettista impianti meccanici: <b>Ing. Davide Primela Miero (MCM Ingegneria S.r.l.)</b>  Integrazione prestazioni specialistiche: <b>Ing. Luciano Luciani (ICIS Srl)</b>		
ORGANISMO DI CONTROLLO			SCR PIEMONTE S.p.A.		
CONTECO S.p.A. Responsabile di Commessa: <b>Ing. Daniele Baldi</b>			Responsabile del Procedimento: <b>Arch. Sergio Manto</b>		

Questo elaborato è di proprietà della Società di Committenza Regione Piemonte S.p.A. Qualsiasi divulgazione o riproduzione anche parziale, deve essere espressamente autorizzata.