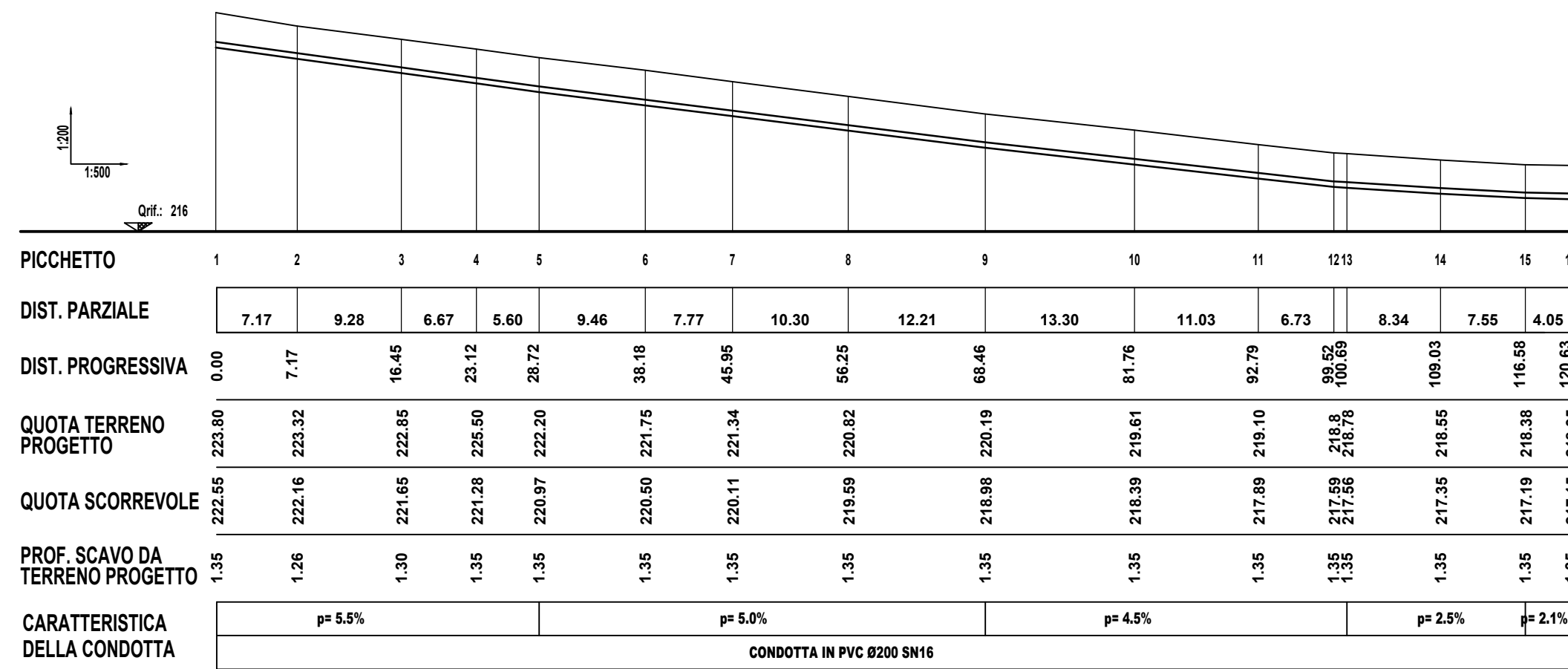
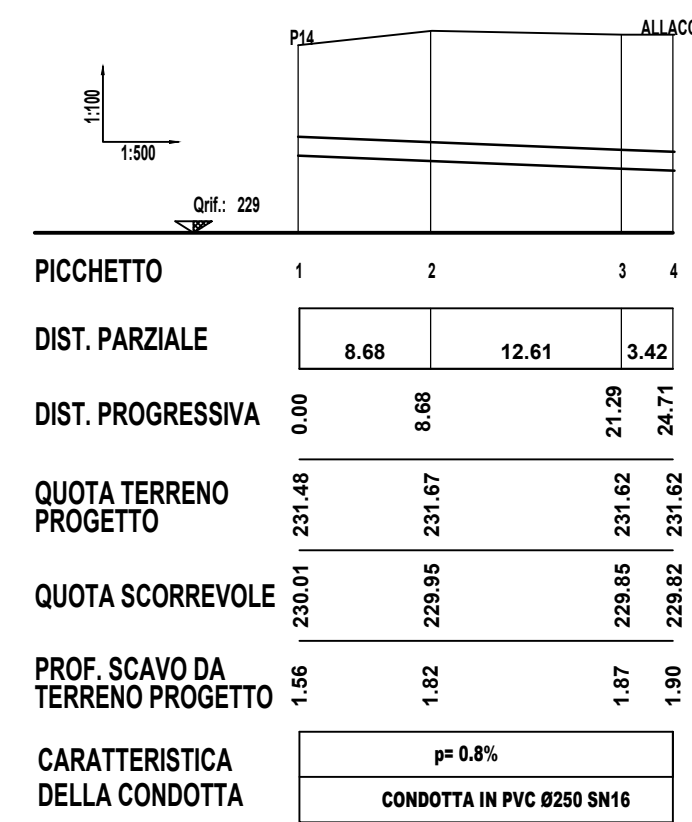


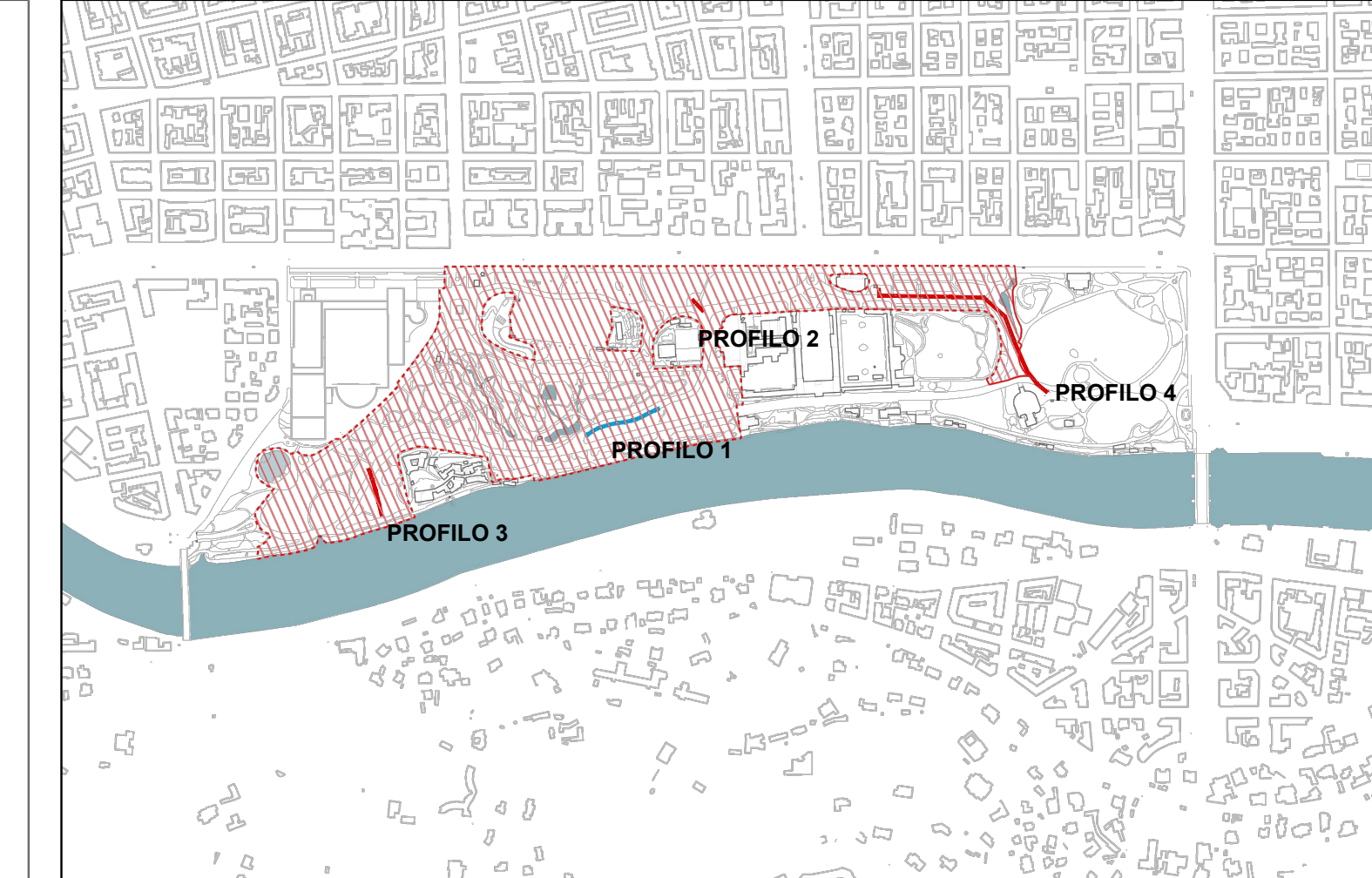
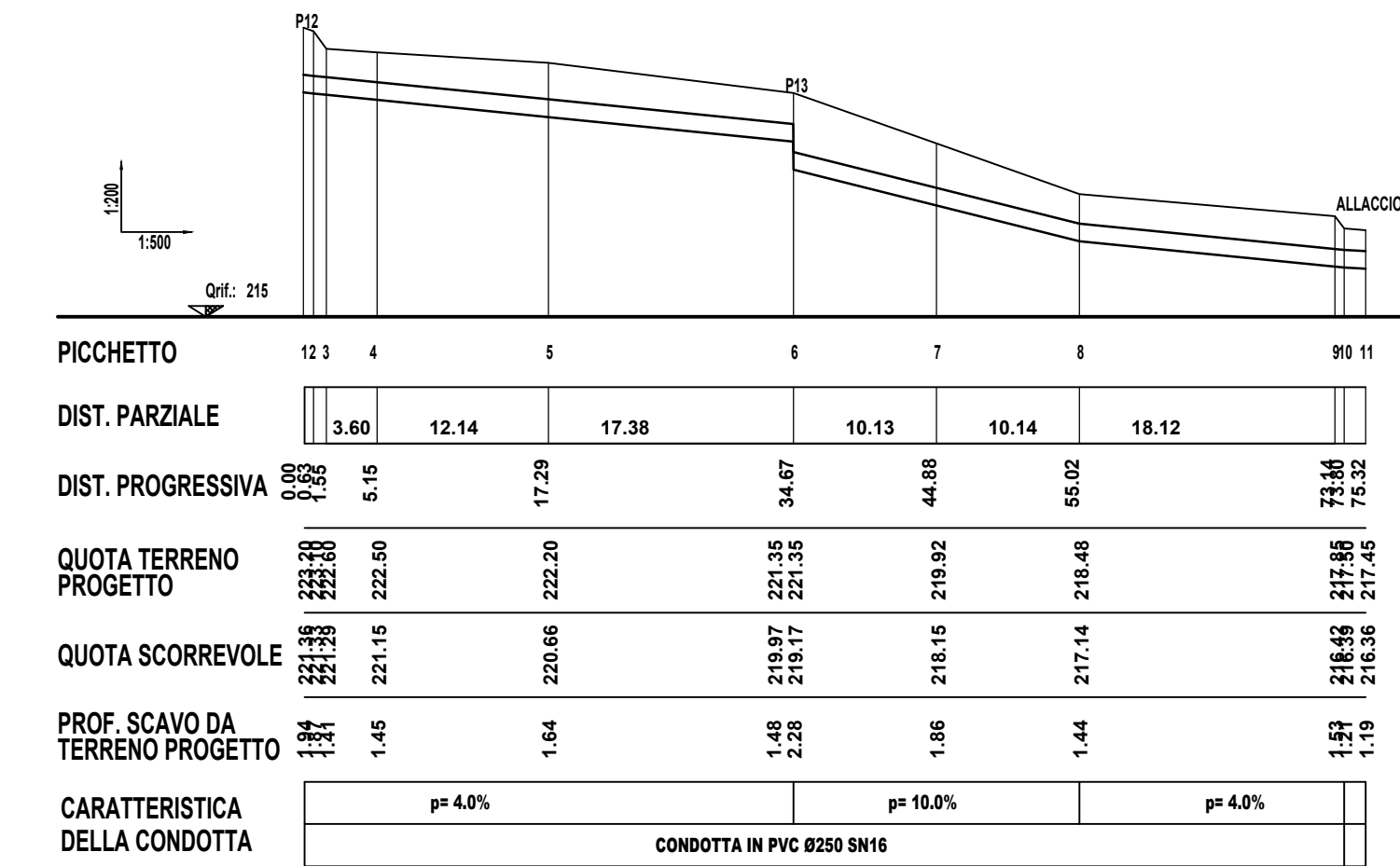
PROFILO 1 - BIANCO VIALE CRIVELLI



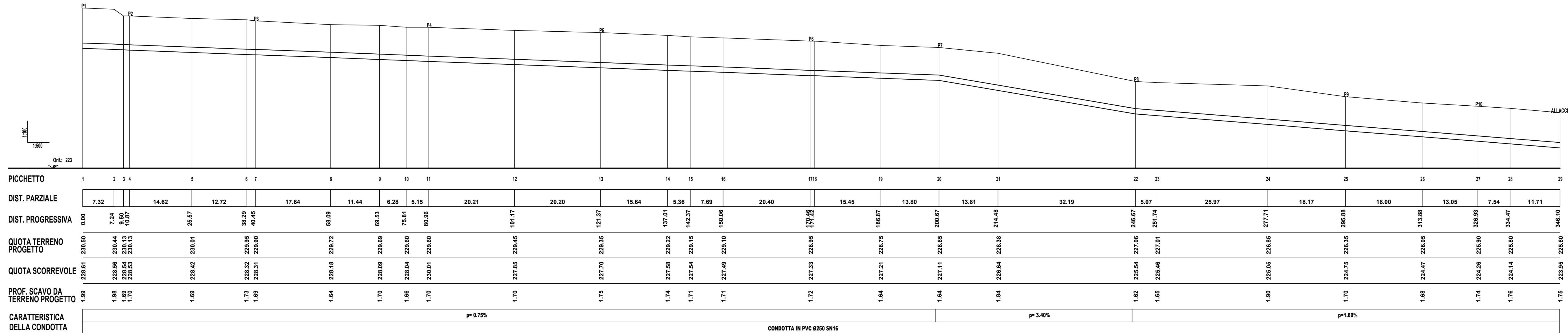
PROFILO 2 - NERO ALLACCIO CHIOSCO GRANDE



PROFILO 3 - NERO ALLACCIO VIA BOIARDO CHIOSCO PICCOLO



PROFILO 4 - NERO ALLACCIO LATRINE STORICHE VIALE MATTIOLI







DIREZIONE OPERE PUBBLICHE

COMMITTENTE SCR PIEMONTE S.p.a.		COMUNE CITTA' DI TORINO
LIVELLO PROGETTUALE PROGETTO DI FATTIBILITA' TECNICO ECONOMICA		
CUP C13D21002930001	TITOLO INTERVENTO "TORINO, IL SUO PARCO, IL SUO FIUME: MEMORIA E FUTURO"	
CODICE OPERA 22043D02	INTERVENTI DI RIQUALIFICAZIONE E RECUPERO AREE VERDI DEL PARCO DEL VALENTINO	
Tavola n. 508	TITOLO TAVOLA PROFILI LONGITUDINALI ACQUE METEORICHE, REFLUE ED ADDUZIONE IDRICA	
DATA 31 MARZO 2023	SCALA 1:500	AREA PROGETTUALE ID - IDRAULICA
FORMATO ELABORATO	CODICE GENERALE ELABORATO 22043D02_0_0_F_RI_00_AB_508_2.0	
NOME FILE 22043D02_0_0_F_RI_00_AB_508_2.0_PFT6-PROF LONG ACQUE METEORICHE REFLUE ED ADDUZIONE IDRICA.pdf		
VERSIONE	DATA	DESCRIZIONE
1.0	22 febbraio 2023	Prima emissione
2.0	31 marzo 2023	Seconda emissione
RTP PROGETTAZIONE		TIMBRI - FIRME
LAND LAND Italia S.r.l (mandataria) Via Torino, 10 - 20123 Milano IRA IRA Architetto Italia S.r.l (mandataria) Piazza Cesare Battisti, 7 - 10122 Torino ICIS ICIS S.r.l (mandataria) Corso Einstein, 9 - 10128 Torino RECCHI RECCHI Engineering S.p.a (mandataria) Via Rossetti Monteverde, 28 - 10128 Torino MS MS Project S.r.l (mandataria) Piazzale San Francesco, 6 - 20154 Milano GA GA Engineering S.r.l (mandataria) Via Anselmo, 17 - 10128 Torino		Responsabile del progetto: Arch. Andreas Kipar Responsabile e DT ICIS: Ing. Stefano Loprevite Responsabile dell'elaborato: Ing. Luca Gattiglia
ORGANISMO DI CONTROLLO Progetto Costruzione Qualità PCQ S.r.l. Responsabile di commessa: Ing. Nicola TORCIANTI		S.C.R. PIEMONTE S.p.A. Responsabile del Procedimento: Arch. Sergio Manto

Questo elaborato è di proprietà della Società di Committenza Regione Piemonte S.p.A. Qualsiasi divulgazione o riproduzione anche parziale, deve essere espressamente autorizzata S.C.R. Piemonte S.p.A.