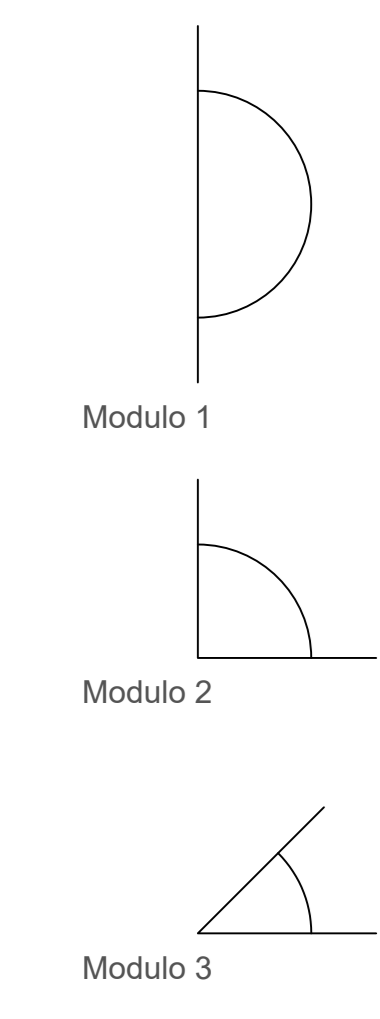
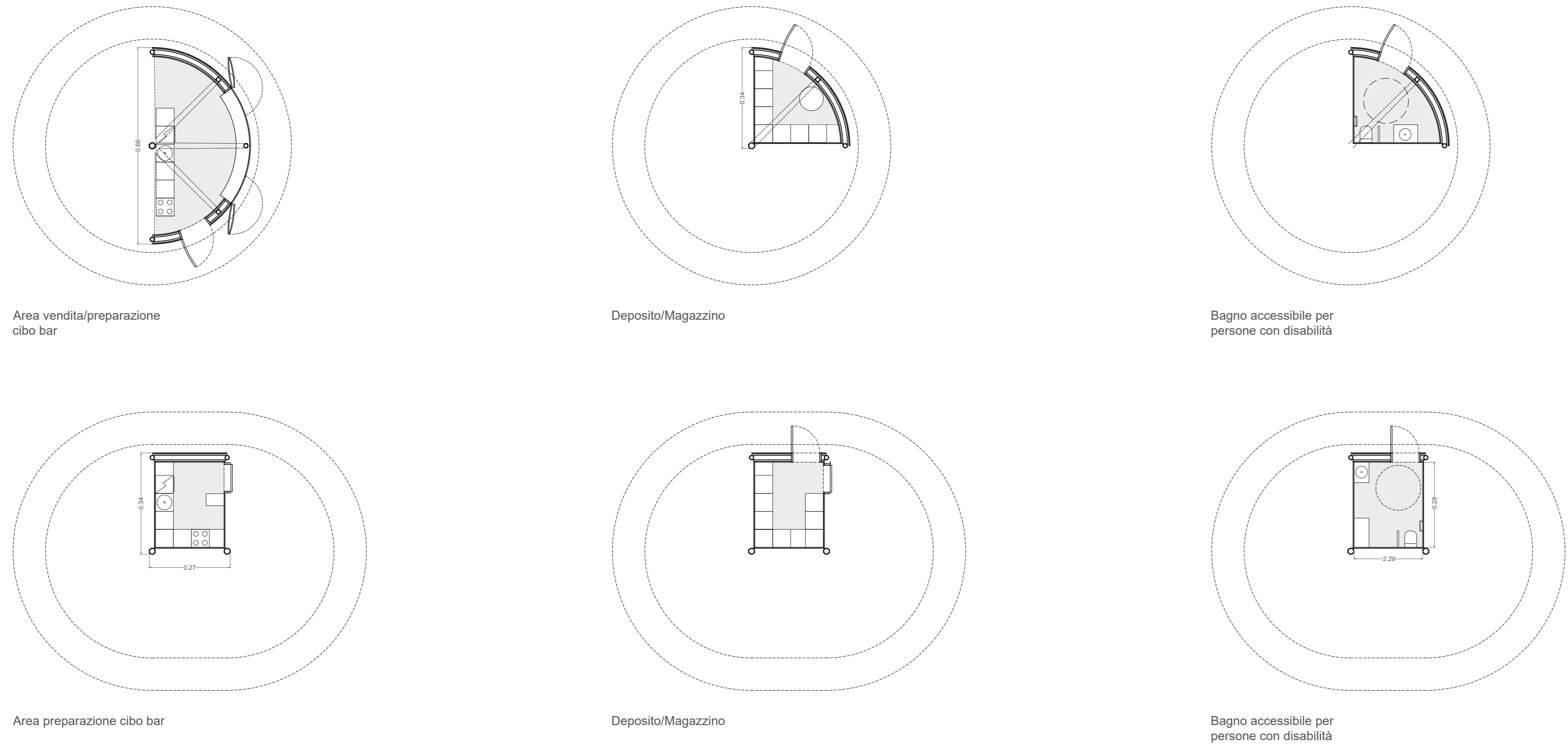
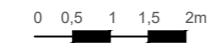


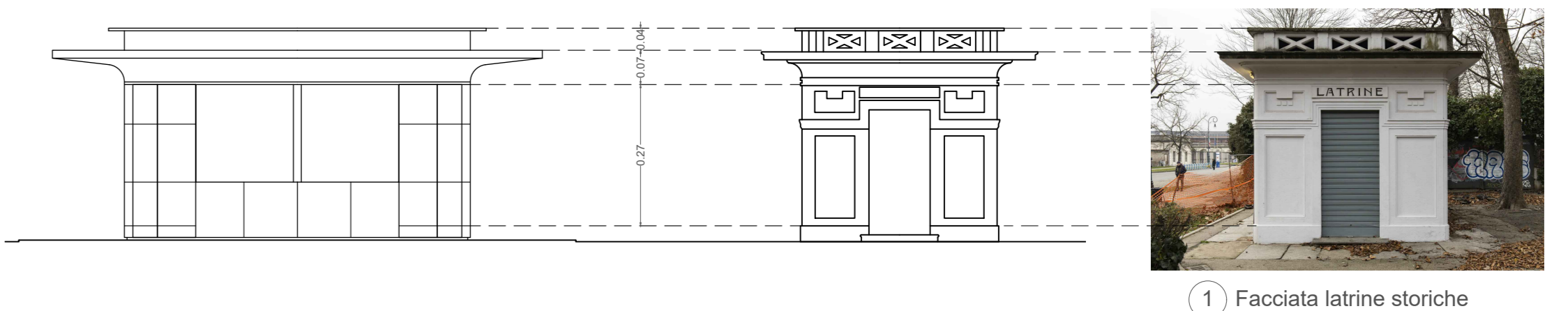
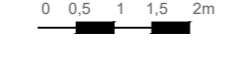
Schemi suddivisione chioschi  
scala 1:200



Moduli funzionali adottabili dai chioschi  
scala 1:100

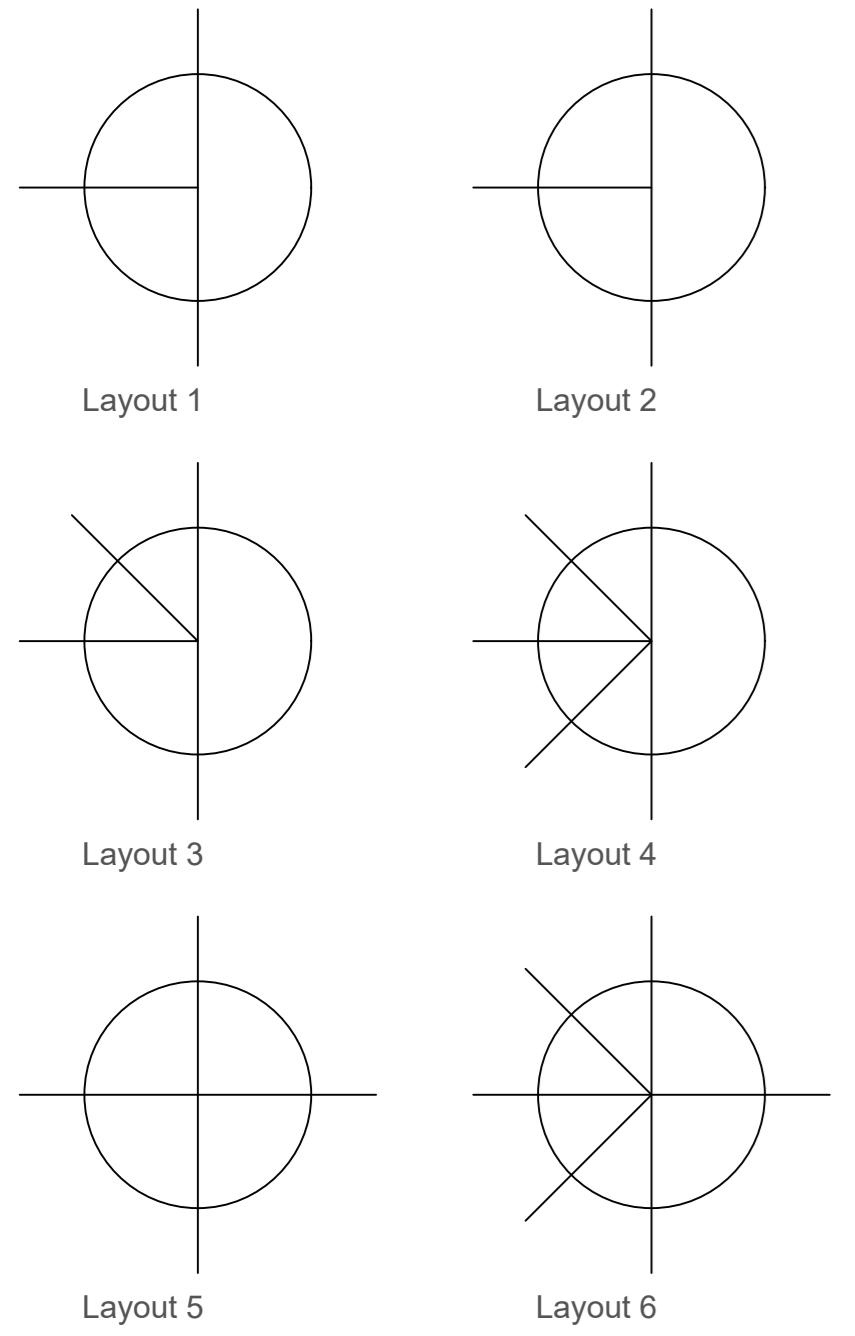
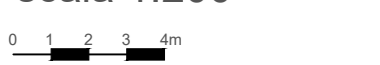


Studio degli allineamenti dei nuovi chioschi  
scala 1:100

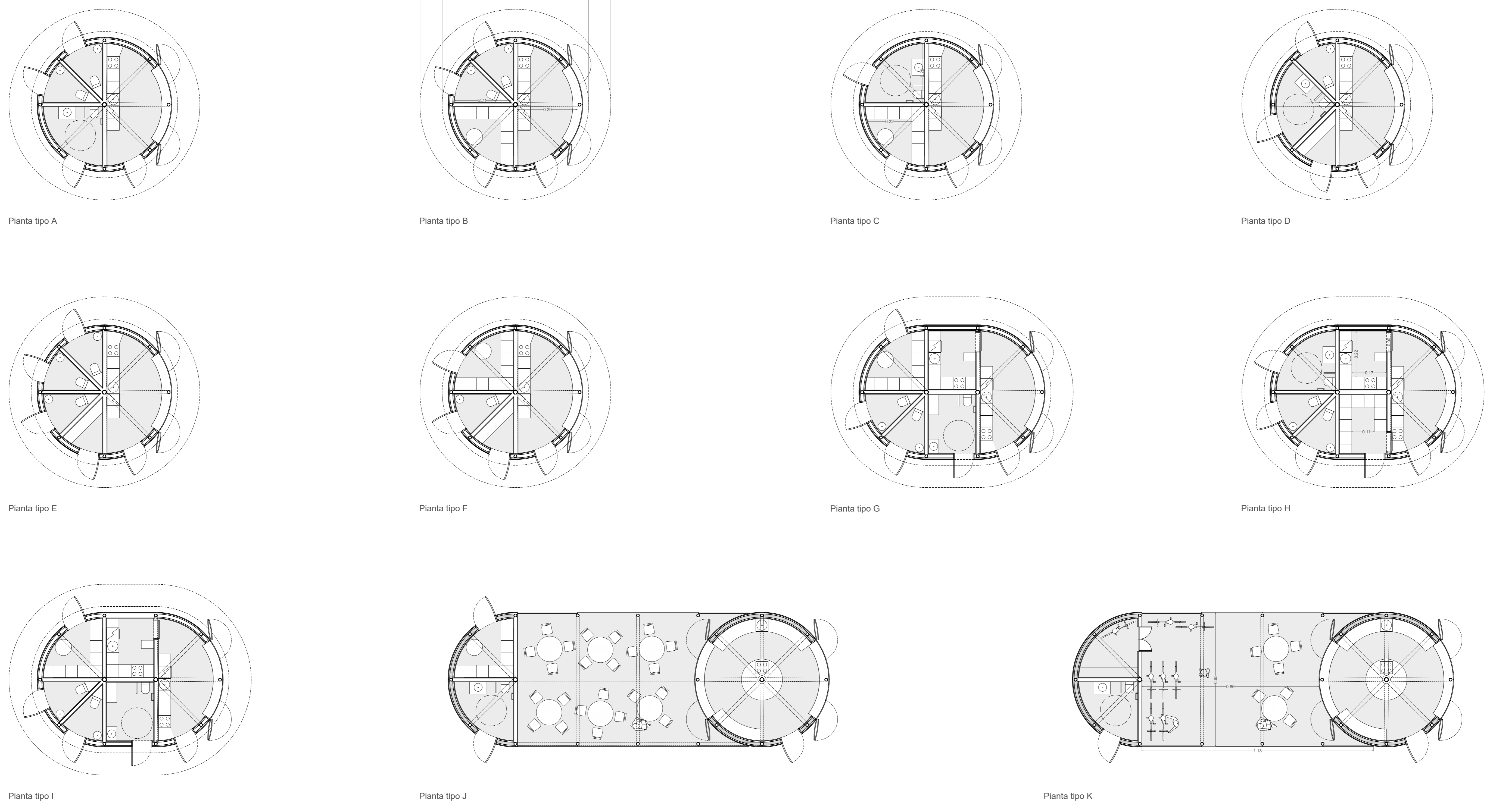
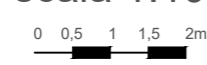


1 Facciata latrine storiche

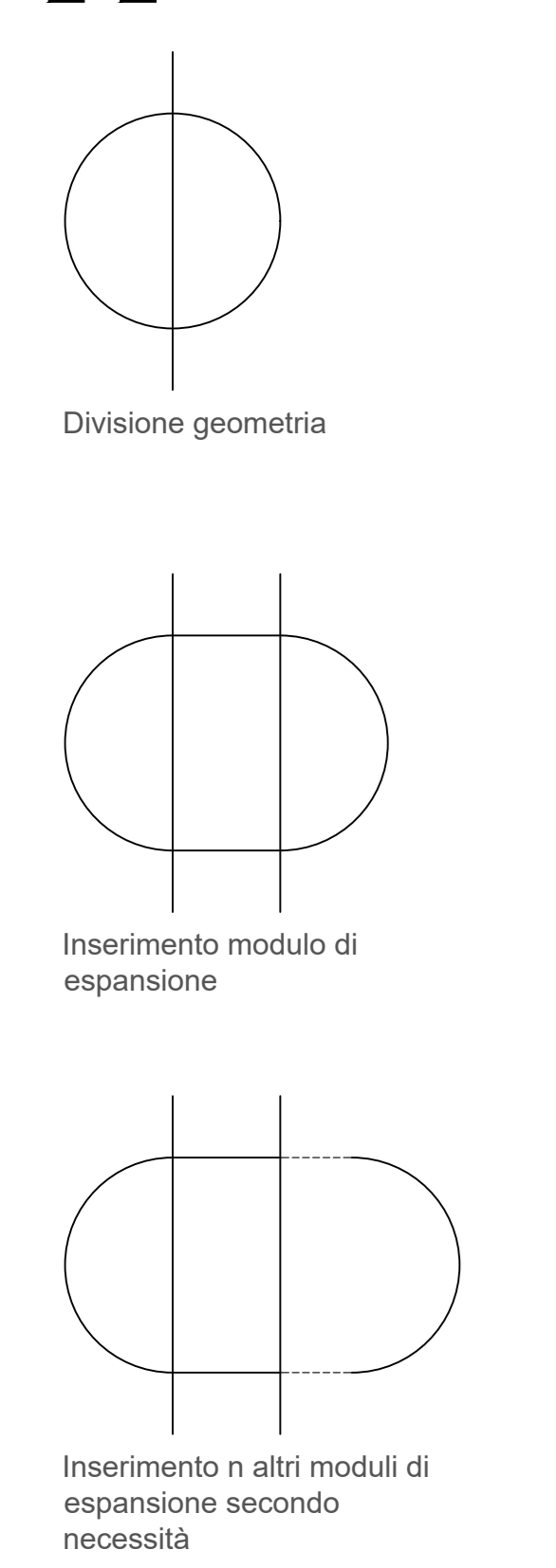
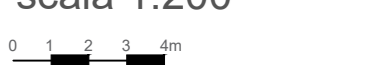
Schemi combinazioni e possibili layout  
scala 1:200



Schemi compositivi delle possibili combinazioni di funzioni  
scala 1:100



Schema espansione chioschi  
scala 1:200



Lo studio preliminare e tipologico del nuovo chiosco di progetto parte dalla forma base del cerchio. Il cerchio generatore si può porzionare a seconda delle esigenze spaziali definendo diversi moduli a seconda della dimensione e dell'uso proposto. Quando il cerchio di base si divide a metà si genera il modulo più grande, che corrisponde all'uso vero e proprio del chiosco con cucina, bar e somministrazione. Se utilizziamo un quarto del cerchio generiamo due moduli diversi quello deposito/magazzino e quello bagno accessibile a persone con disabilità. Se tagliamo un ottavo del cerchio produciamo il bagno singolo. Allo stesso modo possiamo dimensionare varie declinazioni di moduli aggiuntivi che si inseriscono quando il chiosco base, composto dal cerchio semplice, si espande. Da questi ulteriori moduli generiamo un'altra conformazione di cucina, un ulteriore deposito/magazzino e un altro bagno accessibile a persone con disabilità. Attraverso diverse combinazioni di moduli base si possono creare numerose configurazioni spaziali del chiosco. Si tratta della costruzione di un abaco che a seconda della combinazione dei moduli, forma elementi dal diverso significato e diversa dimensione. Se ne possono ipotizzare varie conformazioni, dal chiosco con cucina + deposito + bagno al chiosco composto interamente da bagni. Tutte le conformazioni rispondono alla stessa logica costruttiva e alla stessa grammatica. Nel progetto del Lotto 1 si propongono due diverse declinazioni:

- dimensione piccola, con un chiosco interamente dedicato ai servizi igienici
- dimensione grande, con cucina e servizio ristorazione, bagno, magazzino con l'ipotesi di poterlo sfruttare come atelier di biciclette.

DIREZIONE OPERE PUBBLICHE										
COMITENTE <b>SCR PIEMONTE S.p.a.</b>	COMUNE <b>CITTA' DI TORINO</b>									
LIVELLO PROGETTUALE <b>PROGETTO DI FATTIBILITA' TECNICO ECONOMICA</b>										
EQUIP <b>C13D21002930001</b> CODICE OPERA <b>22043D02</b>	TITOLO INTERVENTO <b>"TORINO, IL SUO PARCO, IL SUO FIUME: MEMORIA E FUTURO"</b> INTERVENTI DI RIQUALIFICAZIONE E RECUPERO AREE VERDI DEL PARCO DEL VALENTINO									
Elaborato n. <b>406</b> TITOLO ELABORATO <b>PROGETTO - ARCHITETTURE DI SERVIZIO - ABACO</b>										
DATA <b>22 FEBBRAIO 2023</b>	AREA PROGETTUALE <b>ARCHITETTURA</b>									
FORMATO ELABORATO <b>841 x 1189 mm</b>	CODICE GENERALE ELABORATO <b>22043D02[0][0][F][A][H][00][B][E][406][2.0</b>									
NOME FILE 22043D02_0_0_F_AH_00_BE_406_2.0.pdf										
<table border="1"> <thead> <tr> <th>VERSIONE</th> <th>DATA</th> <th>DESCRIZIONE</th> </tr> </thead> <tbody> <tr> <td>1.0</td> <td>22 Febbraio 2023</td> <td>Prima redazione</td> </tr> <tr> <td>2.0</td> <td>31 Marzo 2023</td> <td>Seconda redazione</td> </tr> </tbody> </table>		VERSIONE	DATA	DESCRIZIONE	1.0	22 Febbraio 2023	Prima redazione	2.0	31 Marzo 2023	Seconda redazione
VERSIONE	DATA	DESCRIZIONE								
1.0	22 Febbraio 2023	Prima redazione								
2.0	31 Marzo 2023	Seconda redazione								
RTP PROGETTAZIONE <b>LAND</b> Via Vercelli, 11 - 10121 Milano PIAZZA ARCADE 10/A - 10122 TORINO CODICE OPERA: 01/08 - TORINO <b>IDA</b> CODICE OPERA: 01/08 - TORINO <b>RECCO</b> RECCO Engineering S.p.A. (consorzio) Via S. Felice, 10 - 10121 TORINO <b>MAE</b> MAE Progetti S.r.l. (consorzio) Via S. Felice, 10 - 10121 TORINO <b>GA</b> GA Engineering S.r.l. (consorzio) Via S. Felice, 10 - 10121 TORINO	TIMBRI - FIRME Responsabile del progetto: Arch. Andreas Kipar Responsabile dell'elaborato: Arch. Isabelle Toussaint									
ORGANISMO DI CONTROLLO S.C.R. PIEMONTE S.P.A. Progetto Costruzione Qualità PCQ S.r.l. Responsabile di commessa: Ing. Nicola TORCIANTI										

N.B.  
(\*) Quote e misure da verificare