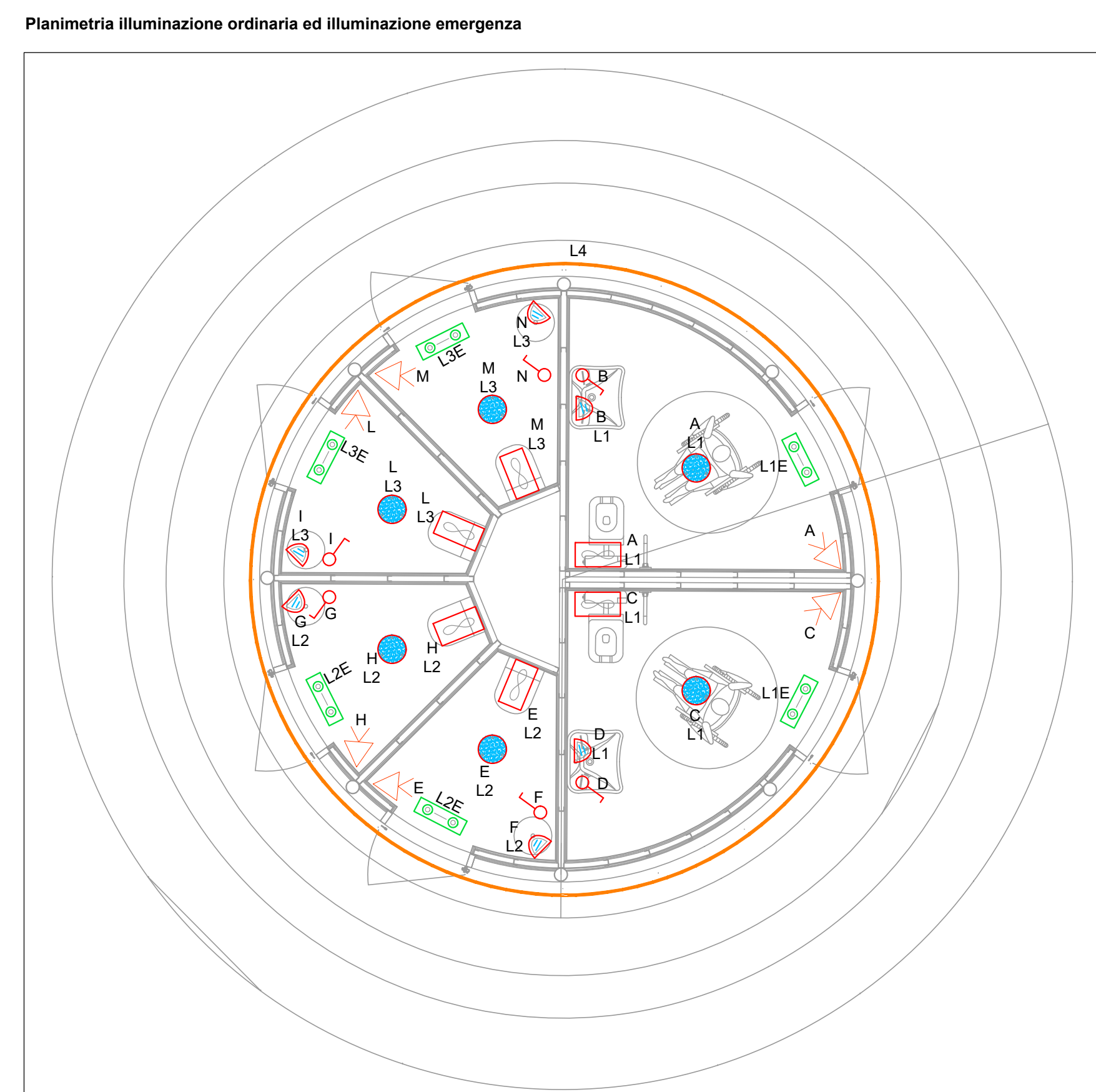
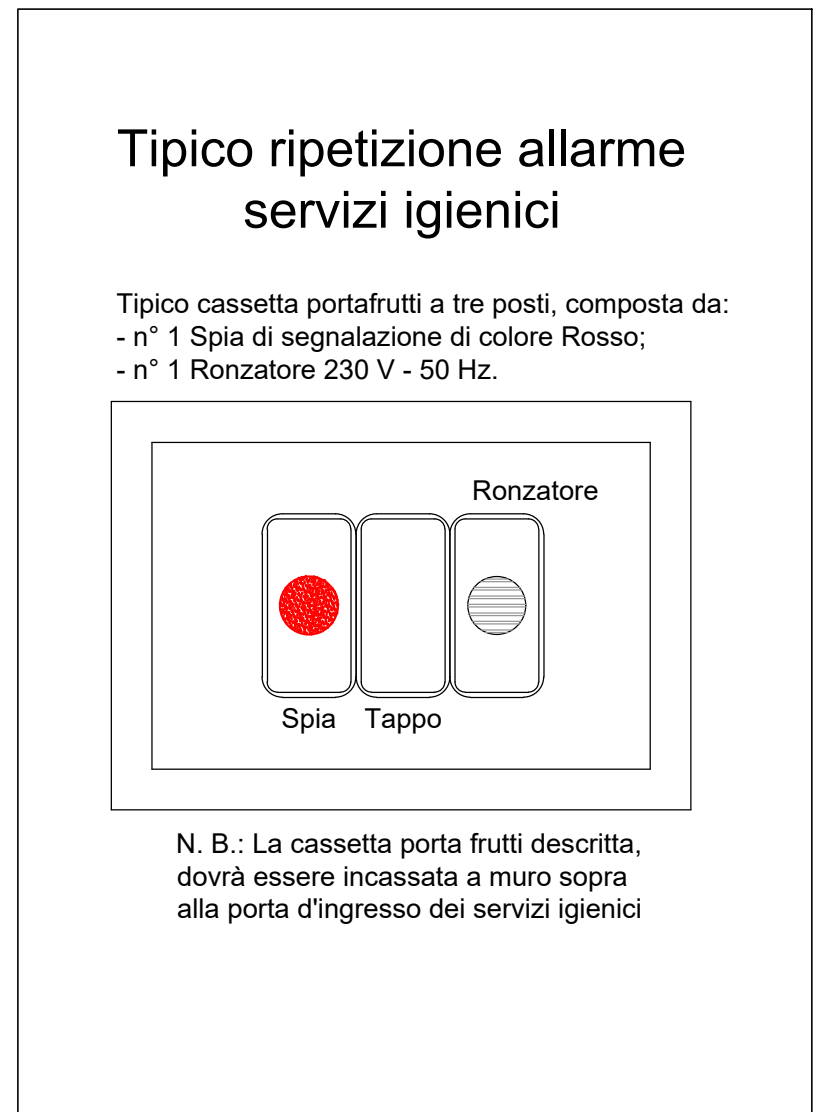
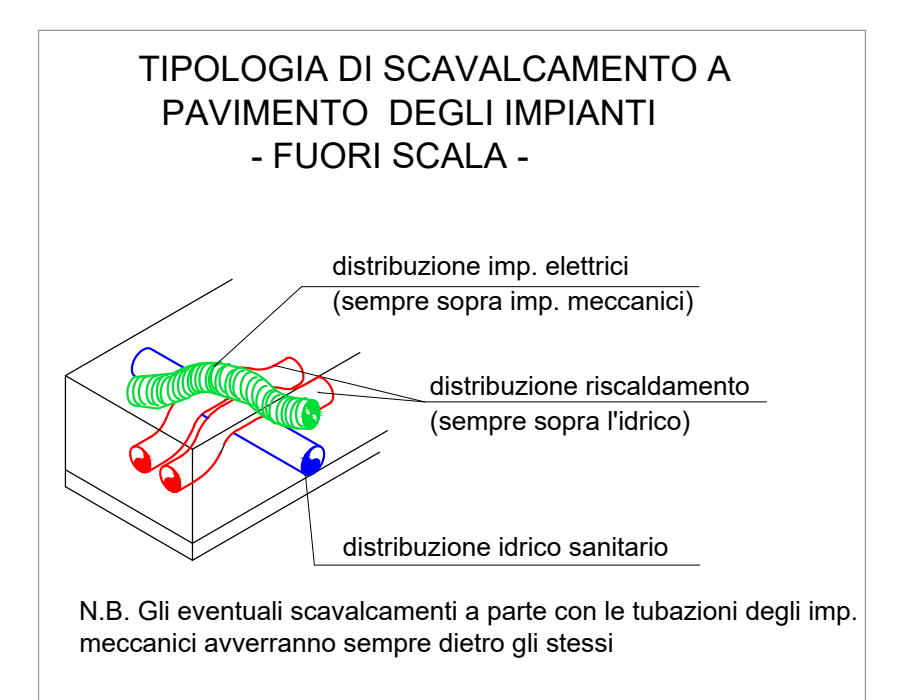
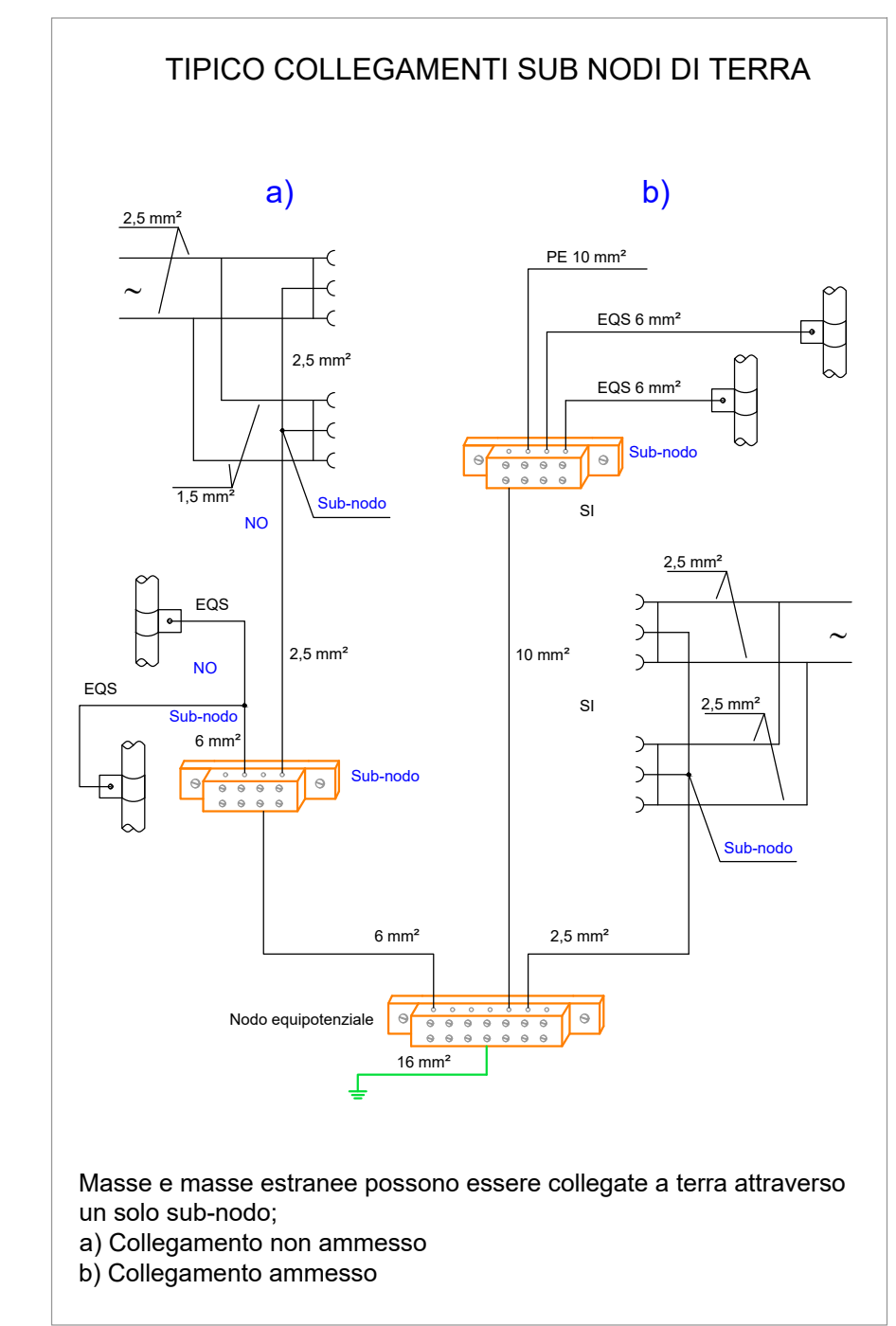
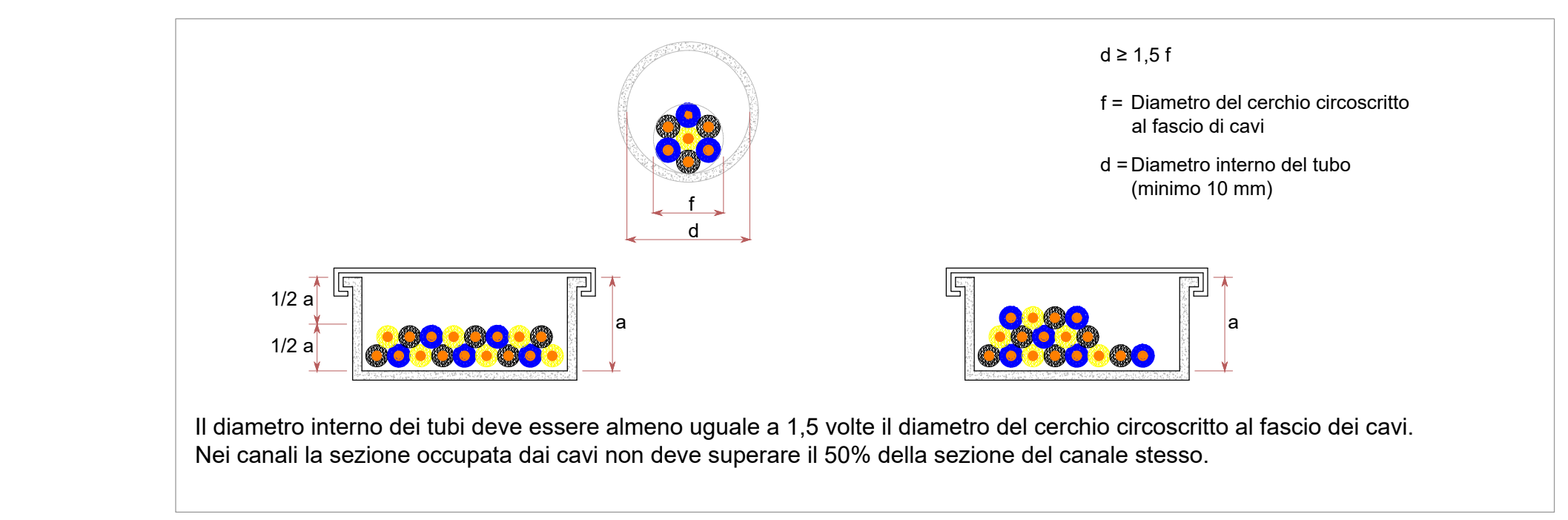
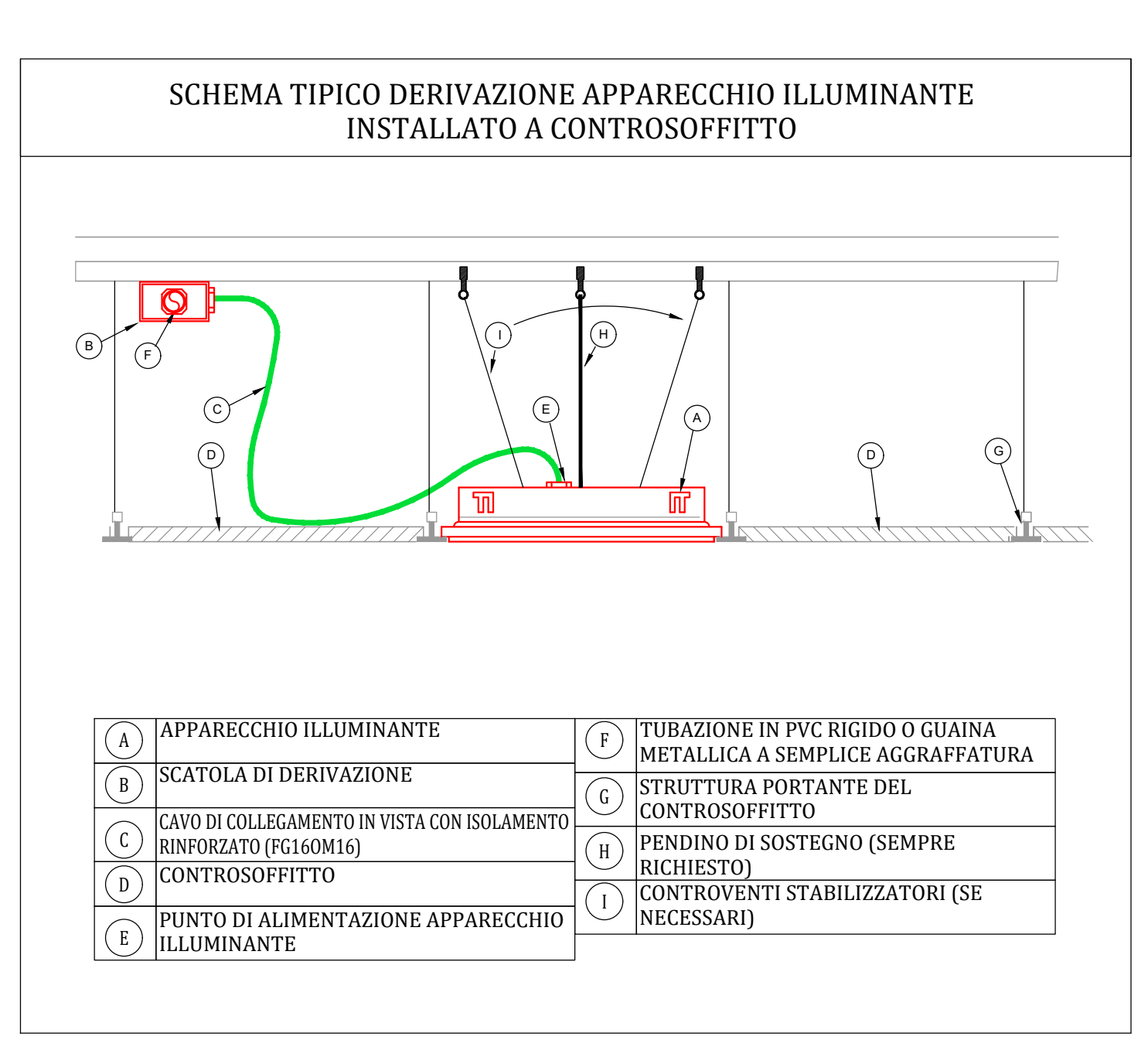
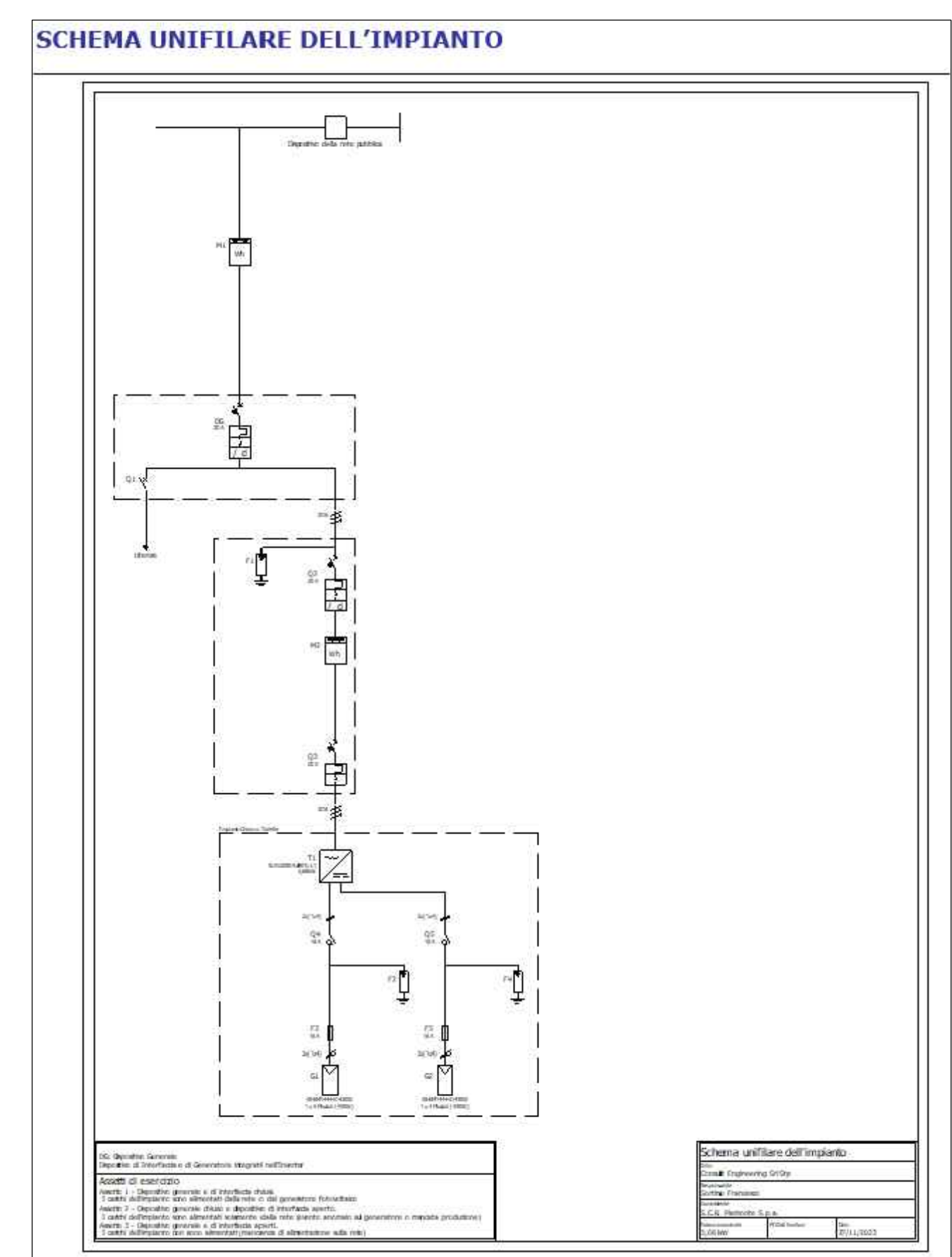
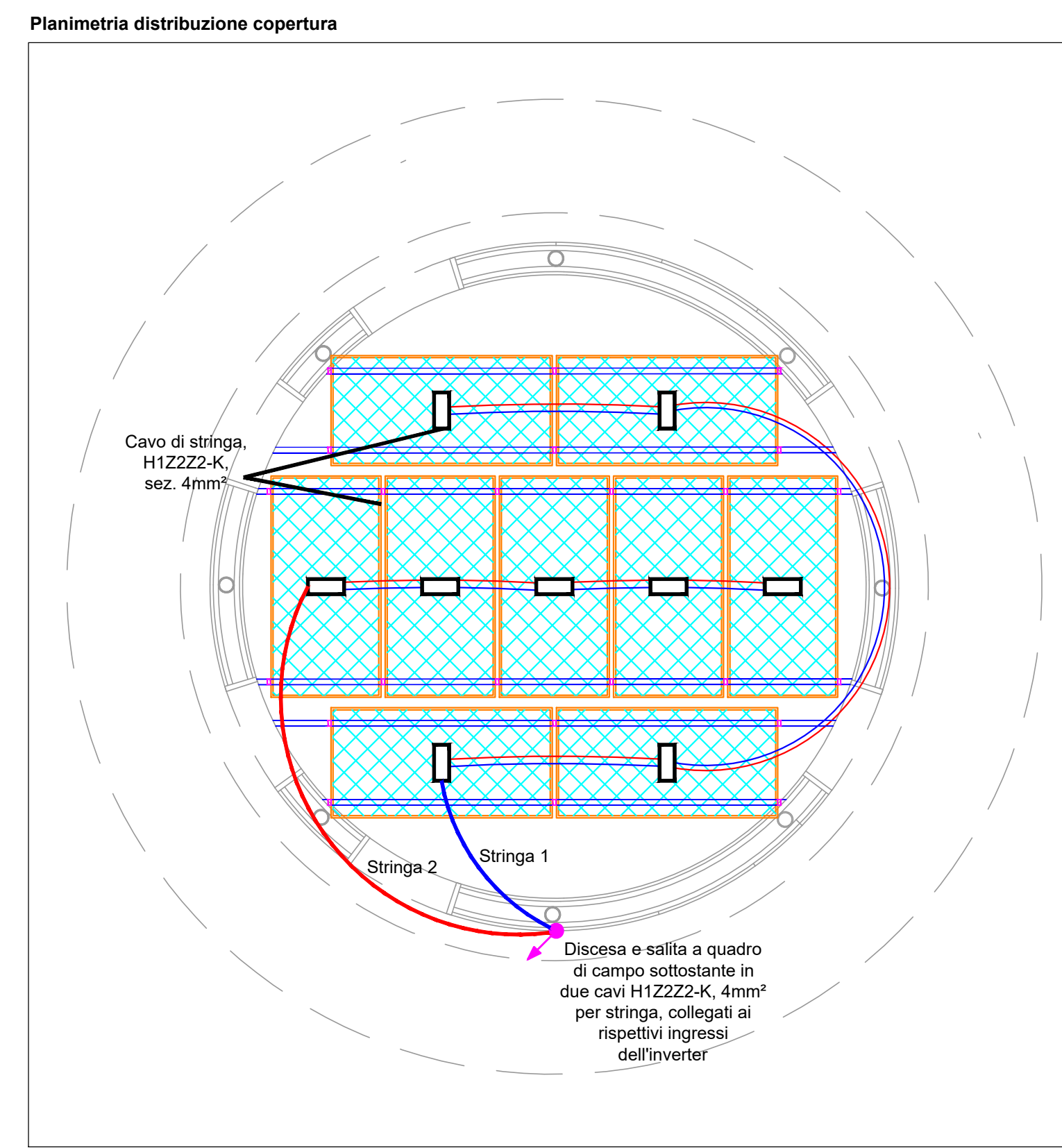


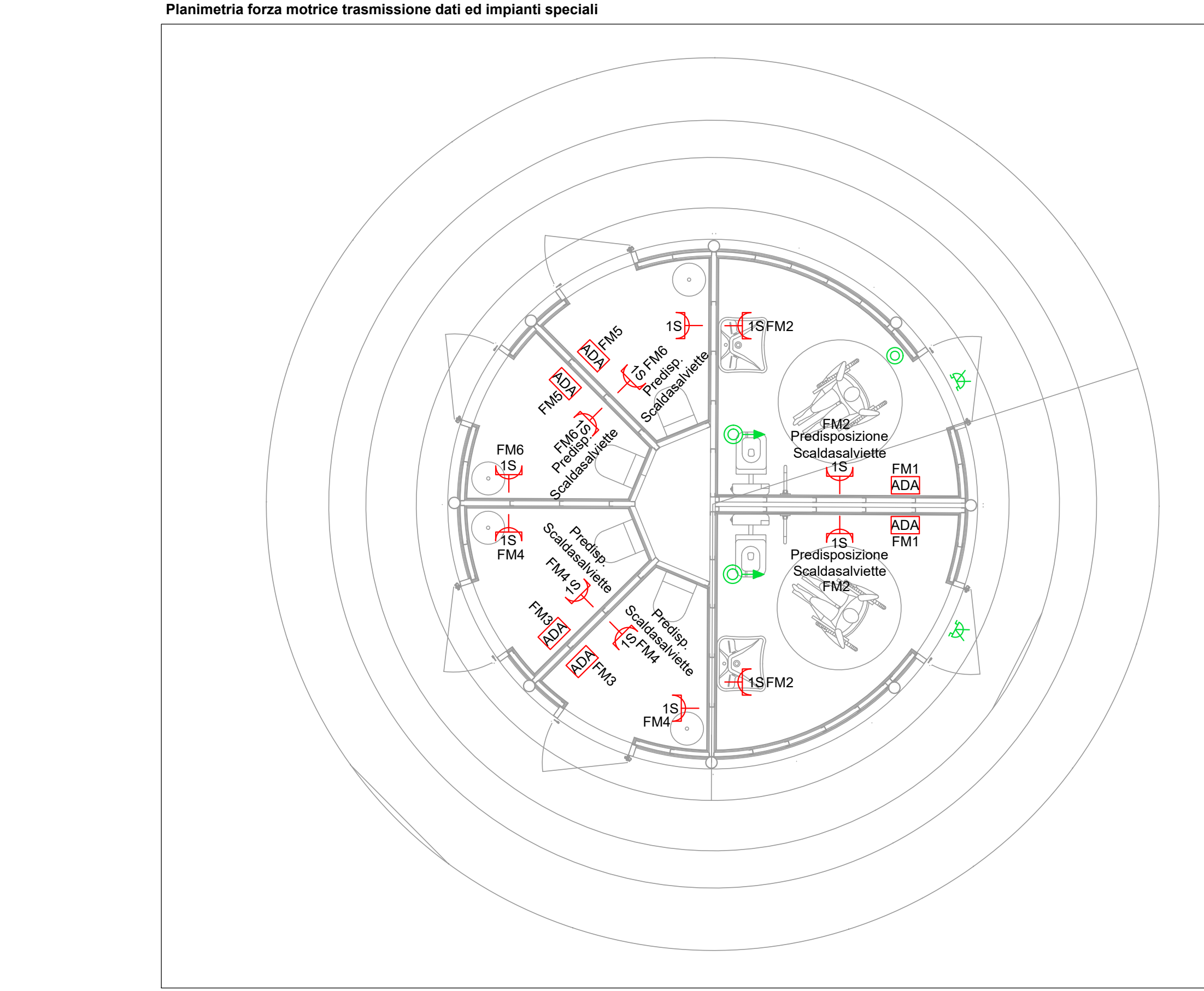
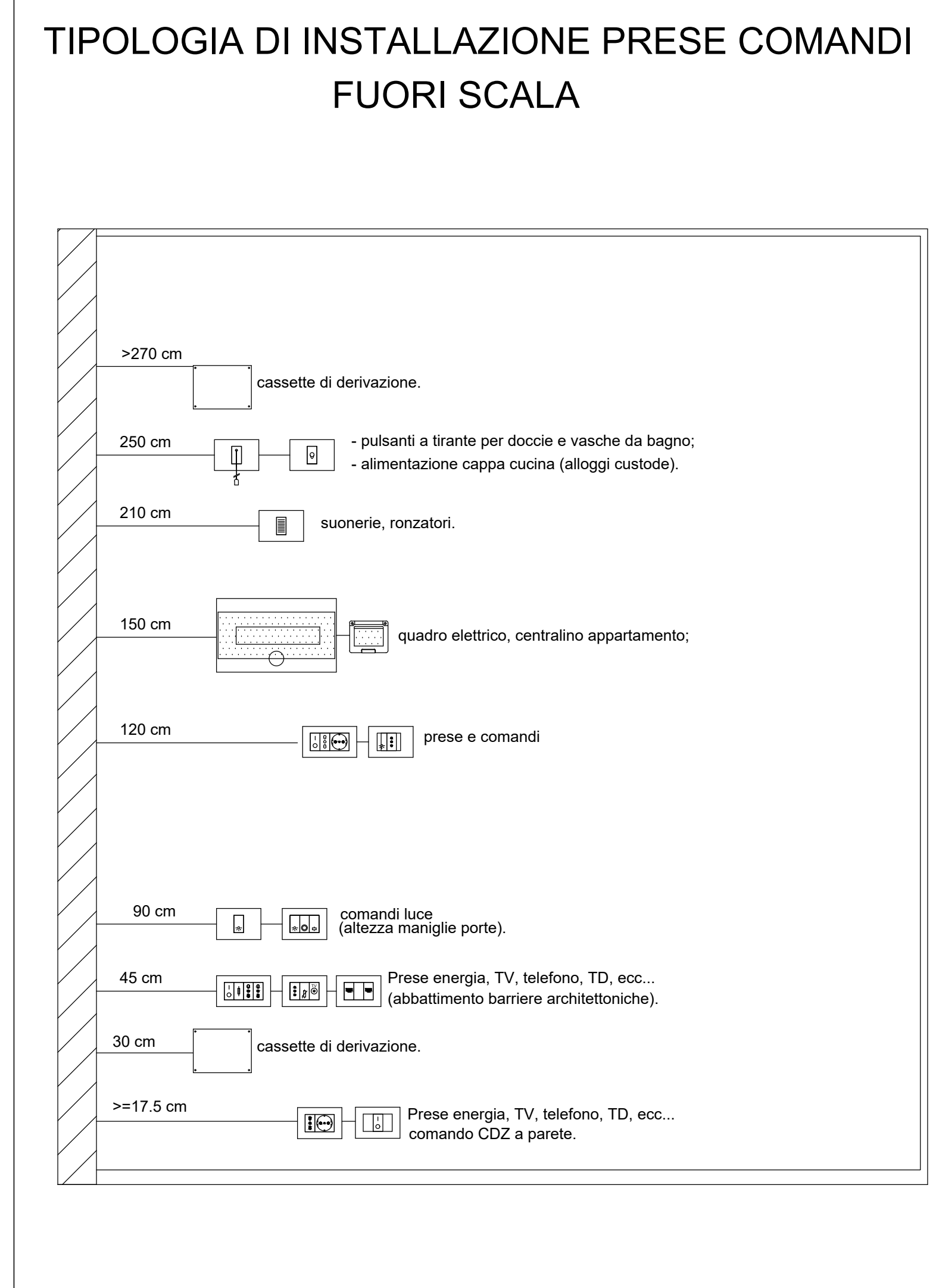
LEGENDA DISTRIBUZIONE

	Pozzetto PVC completo di coperchio per l'ispezionabilità, dimensioni 40x40cm
	N°2 Cavidotti corrugati a doppia parete per posa interrata Ø 63 (Energia) + Ø40(Fibra) mm più corda di rame nuda 35 mmq
	Passerella metallica di tipo a "Filo" misura 200x75 mm, posta sopra alla quota del controsoffitto, per linee di distribuzione impianti elettrici
	corda di rame 35mmq giallo verde posata entro passerella portacavi energia
	corda di rame 6mmq giallo verde posata entro passerella portacavi energia
	Nodo equipotenziale: - NG = Nodo Generale, da cablare all'interno del relativo quadro elettrico; - NS = Nodo Supplementare per i Servizi Igienici
	Punto di connessione con morsetto a compressione (nda: connessione senza interruzione della dorsale)
	Passaggio cavi: Ascendente
	Passaggio cavi: Discendente
	Contatore di produzione impianto fotovoltaico
	Inverter monofase
	Quadro elettrico fotovoltaico
	Cavo di stringa, H1222Z-K, sez. 4mm²
	Contatore di fornitura 3F+N, 400 V, potenza 6kW
	Quadro elettrico generale
	Pannello solare mono-neri da 430W. Telaio in alluminio realizzato per resistenza a carico di neve pesante ed alle pressioni. Tipo Amersolar o equivalente
	Puntazze di messa a terra a croce in acciaio dolce zincato a fuoco, puntazze croce 60X60X5 su pozzetto ispezionabile



LEGENDA ILLUMINAZIONE

	Punto luce incassato medianta molto di forma rotonda, con corpo in lamiera tonda verniciata e diffusore in polycarbonato, sorgente luminosa a LED, emissione diretta potenza 29W, 3000K, IP44, IK07 alimentazione on/off, conforme CAM, tipo Idealux, modello "Centocittà" o equivalente
	Corpo illuminante per posa a parete, completa di lampada LED
	Strip Led IP65 incassata lungo il perimetro dell'edificio
	Luca di emergenza di tipo S.E. completa di lampade a LED, autoalimentata con batterie, caricabatterie e elettronica di comando, autonomia 3h, flusso 400 lm, IP65
	Rivelatore di presenza per accensione punti luce, tempo di regolazione del ritardo allo spegnimento da 12 secondi a 40 minuti, quota installazione: 240 cm da terra
	Interruttore unipolare
	Aspiratore per WC con temporizzatore ritardato allo spegnimento

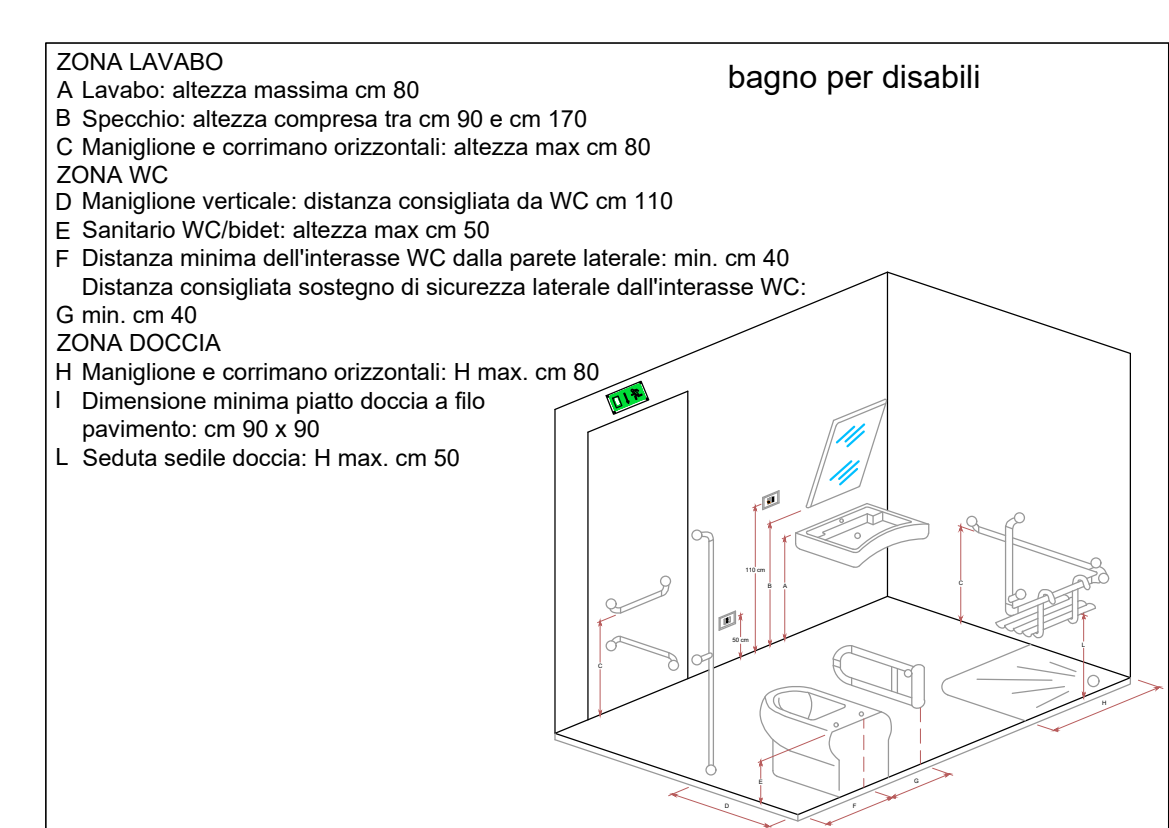
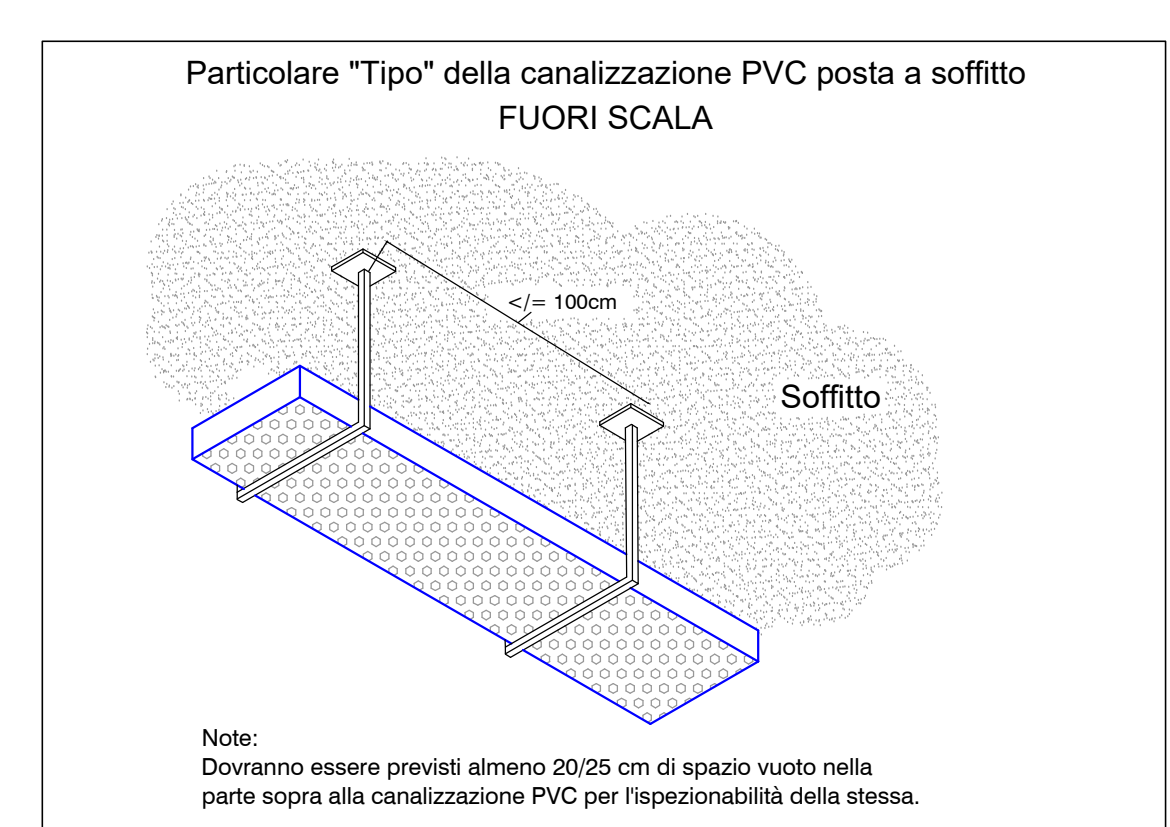
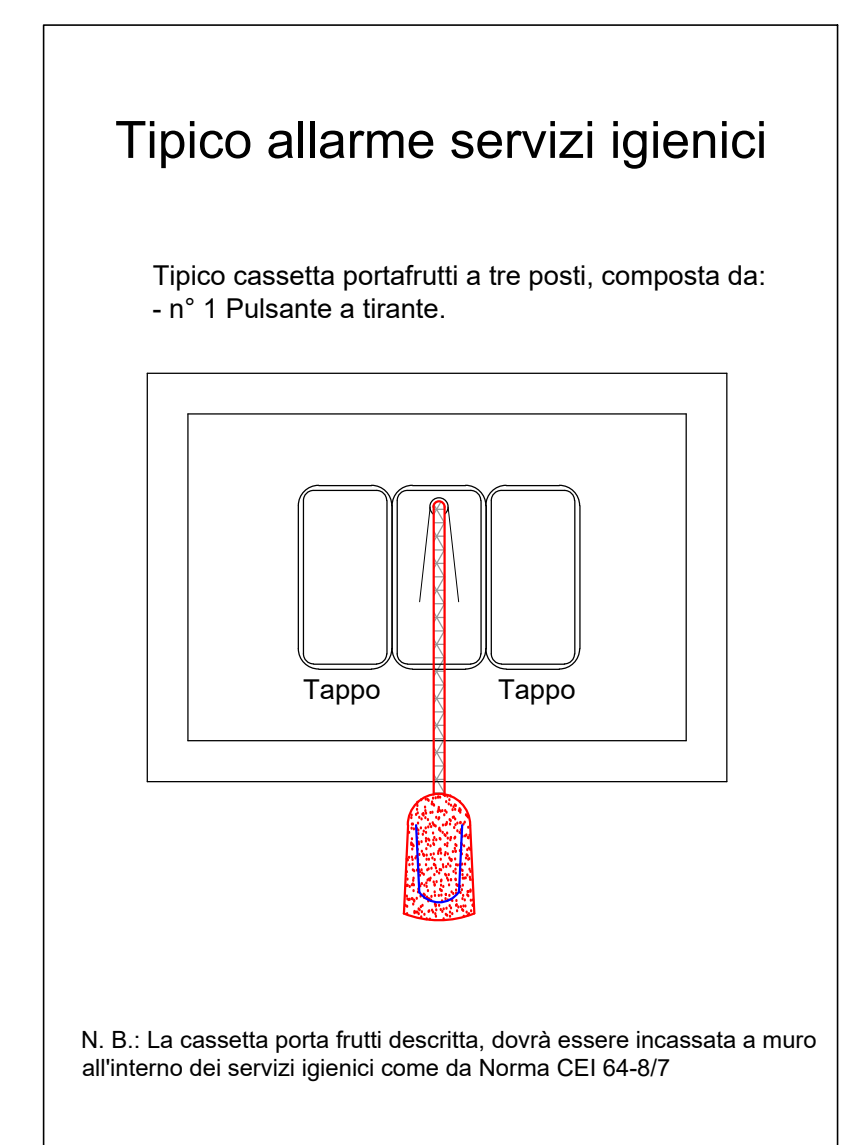
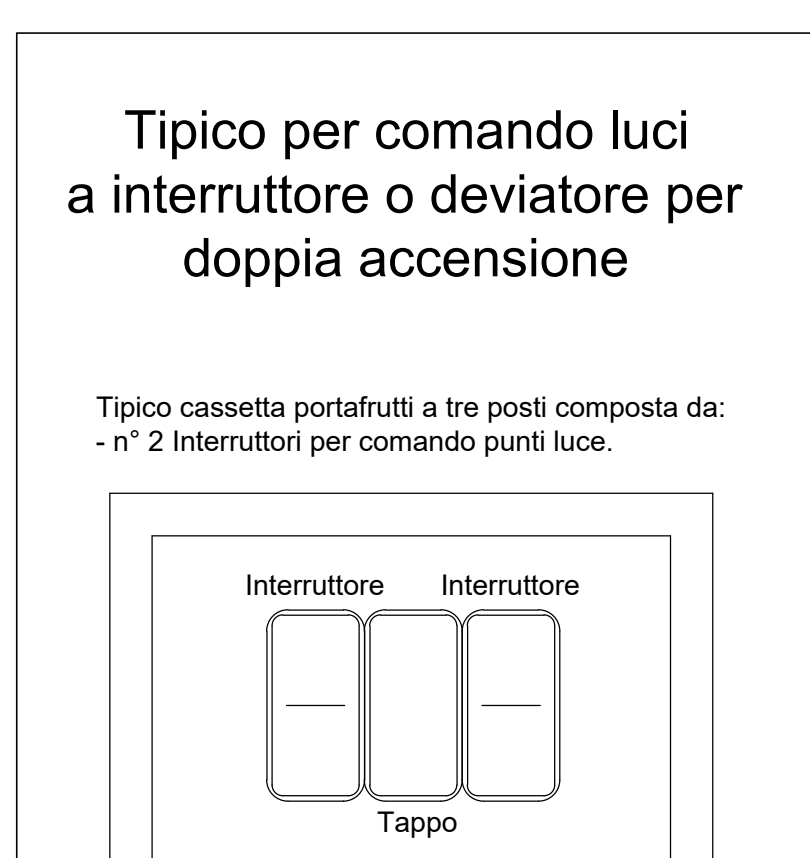
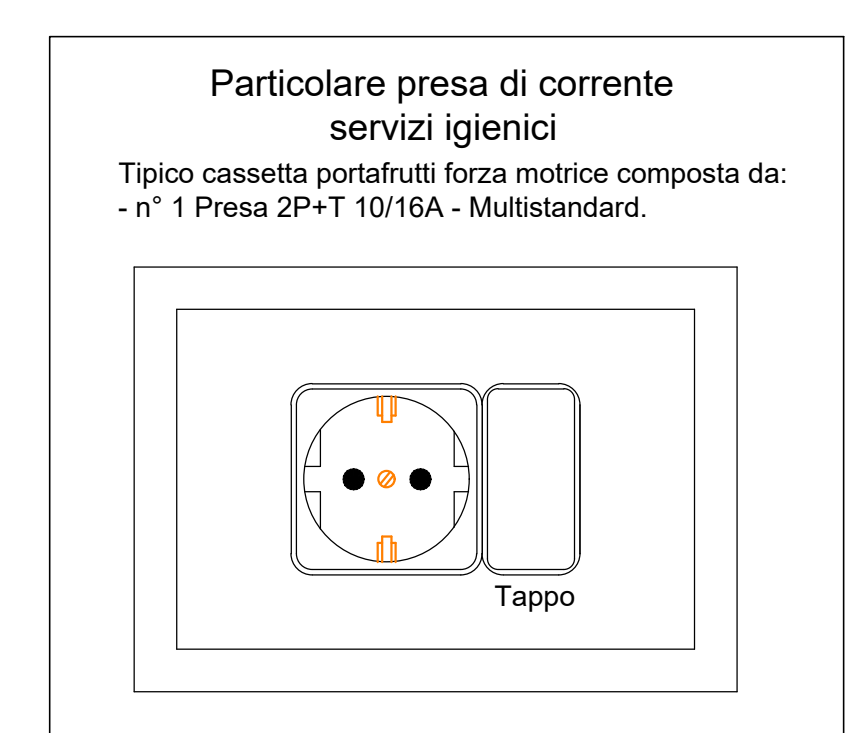


LEGENDA FORZA MOTRICE E TRASMISSIONE DATI

	Presse di corrente 2P+T 10/16 A (vedi planimetria); - "2P" = Schuko o Multipasso; - "L" = Lineare Bipasso; - "n°" = Numero di prese installate;
	Alimentazione diretta asciugamani elettrico

LEGENDA IMPIANTI SPECIALI

	Ripetizione ottica / acustica per emergenza WC
	Pulsante a tirante di emergenza WC
	Pulsante di "Reset" emergenza WC



S.C.R. PIEMONTE S.p.A.
Società di Concessione Regione Piemonte
CORSO MATEOTTI 10 - 10125 TORINO
Tel: +39 011 6646311 - Fax: +39 011 6694662

DIREZIONE OPERE PUBBLICHE

SCR PIEMONTE S.p.a.		CITTA' DI TORINO	
LIVELLO PROGETTUALE		PROGETTO ESECUTIVO	
CUP: C13D21002930001	TITOLO INTERVENTO: TORINO, IL SUO PARCO, IL SUO FIUME: MEMORIA E FUTURO*	INTERVENTI DI RIQUALIFICAZIONE E RECUPERO AREE VERDI DEL PARCO DEL VALENTINO	
CODICE OPERA: 22043D02	TITOLO TAVOLA: PE - Planimetria imp. elettrico distribuzione, illuminazione ordinaria, illuminazione emergenza, fnt, imp. sp., imp. fv. e particolari costruttivi Chiosco Toilette		
Tavola n. 614	SCALA: 1:50	AREA PROGETTUALE: IMPIANTI ELETTRICI	
DATA: 01 DICEMBRE 2023	FORMATO ELABORATO: A0	CODICE GENERALE ELABORATO: 22043D02 0 0 E E 0 BA 614 0	
NOME FILE: 22043D02_0_0_E_E_00_BA_614_0.pdf			
VERSIONE: 0	DATA: 01 dicembre 2023	DESCRIZIONE: Prima redazione	
RTIP PROGETTAZIONE: ACSP - Asip (autorizzato per l'esercizio dal 2014 al 2024) - Asip (autorizzato dal 2014 al 2024) E.T. & ASSOCIATI (autorizzato dal 2014 al 2024) - E.T. & ASSOCIATI (autorizzato dal 2014 al 2024)		TIMBRI - FIRME: Responsabile del progetto: Arch. Paolo Palmulli Responsabile progetto architettonico: Arch. Antonio Troisi	
RTI ESECUZIONE: CONSORZIO STABILE A.P.F.I. nord (autorizzato dal 2014 al 2024) - CONSORZIO STABILE A.P.F.I. nord (autorizzato dal 2014 al 2024)			
ORGANISMO DI CONTROLLO: Progetto Costruzione Qualità PCQ S.r.l. Responsabile di commessa: Ing. Nicola TORCIANTI		S.C.R. PIEMONTE S.p.A. Responsabile del Procedimento: Dott. Davide Ceraso	

Questo elaborato è di proprietà della Società di Concessione Regione Piemonte S.p.A. Qualsiasi divulgazione o riproduzione anche parziale, deve essere espressamente autorizzata.
S.C.R. Piemonte S.p.A.