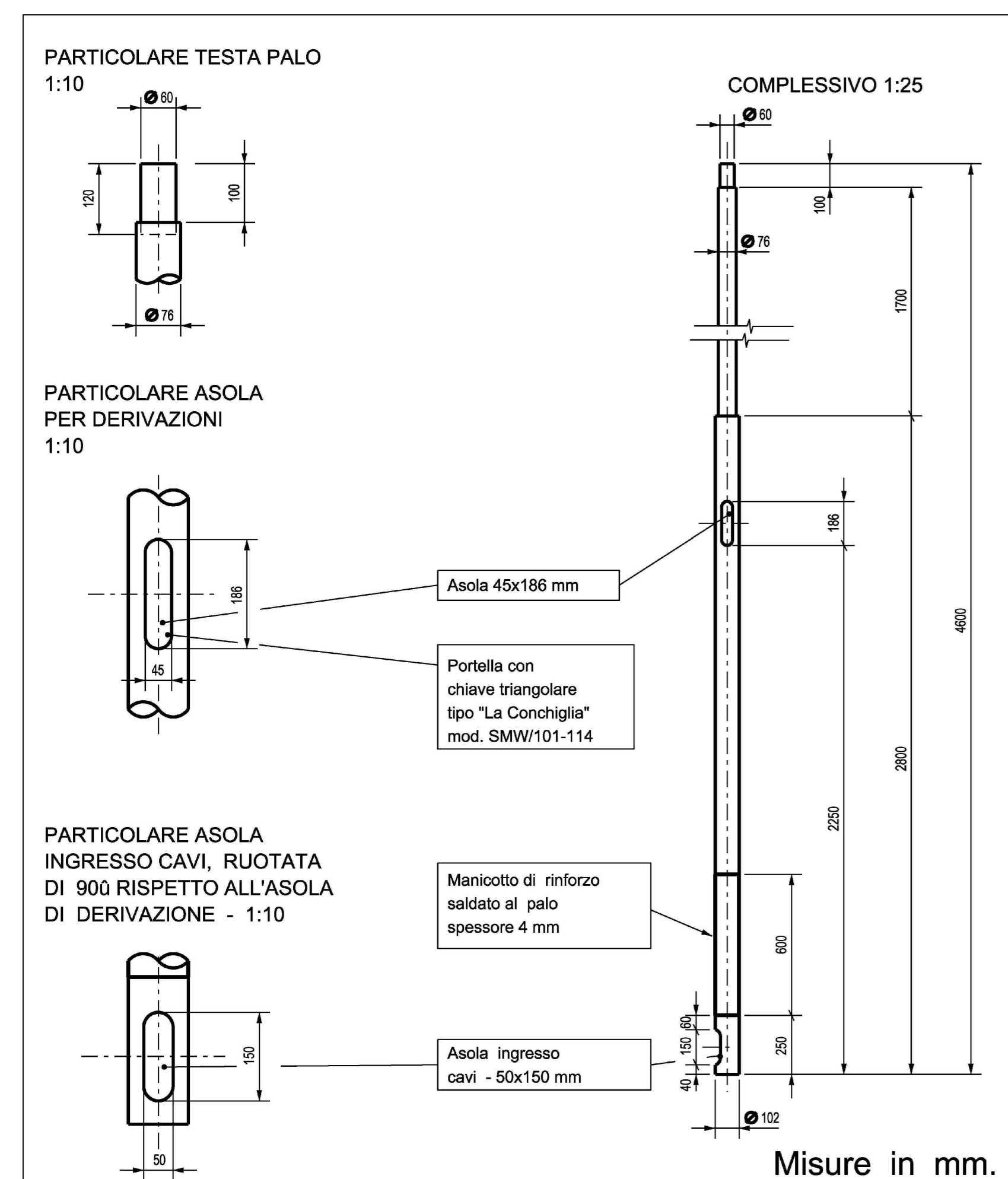
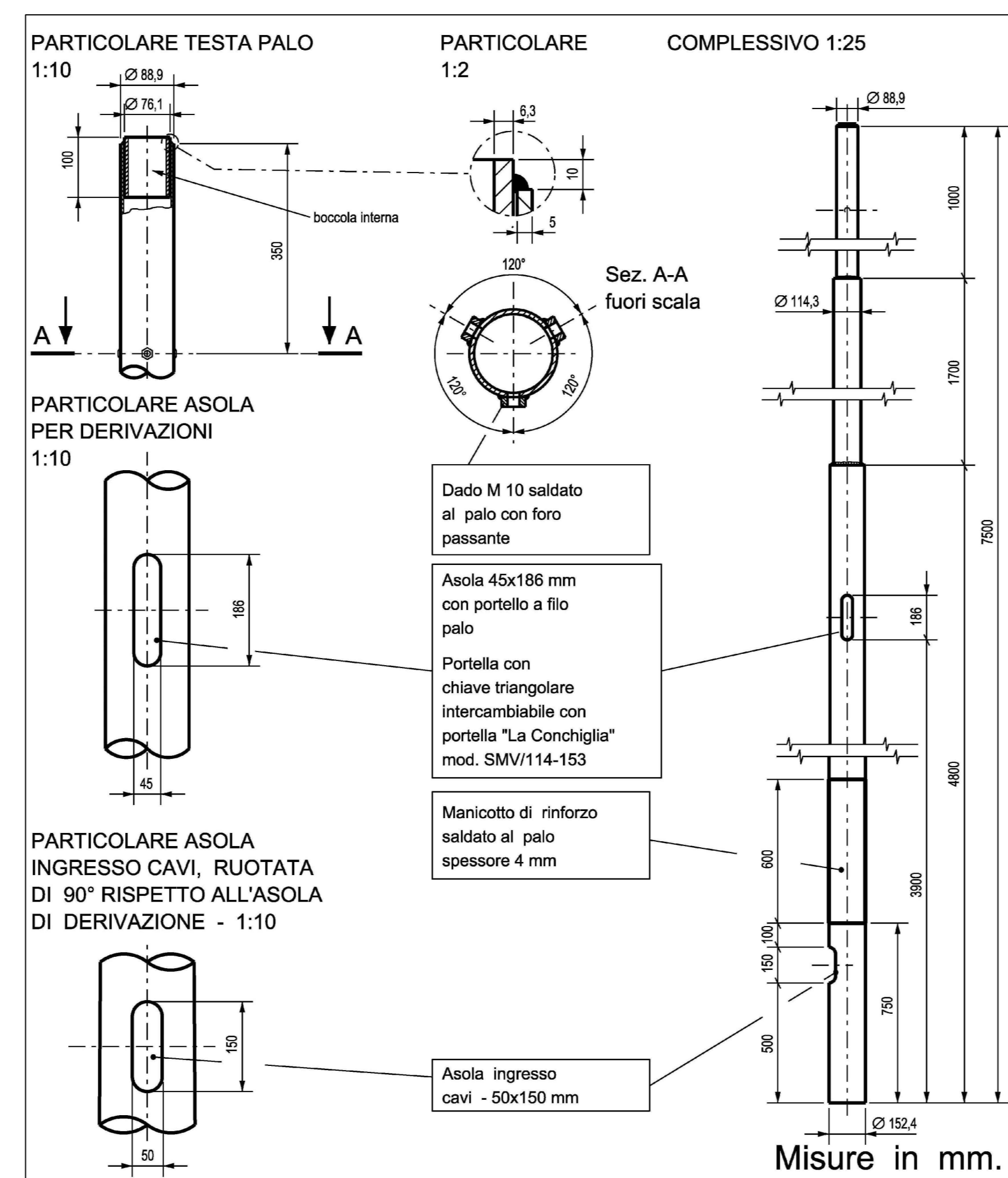


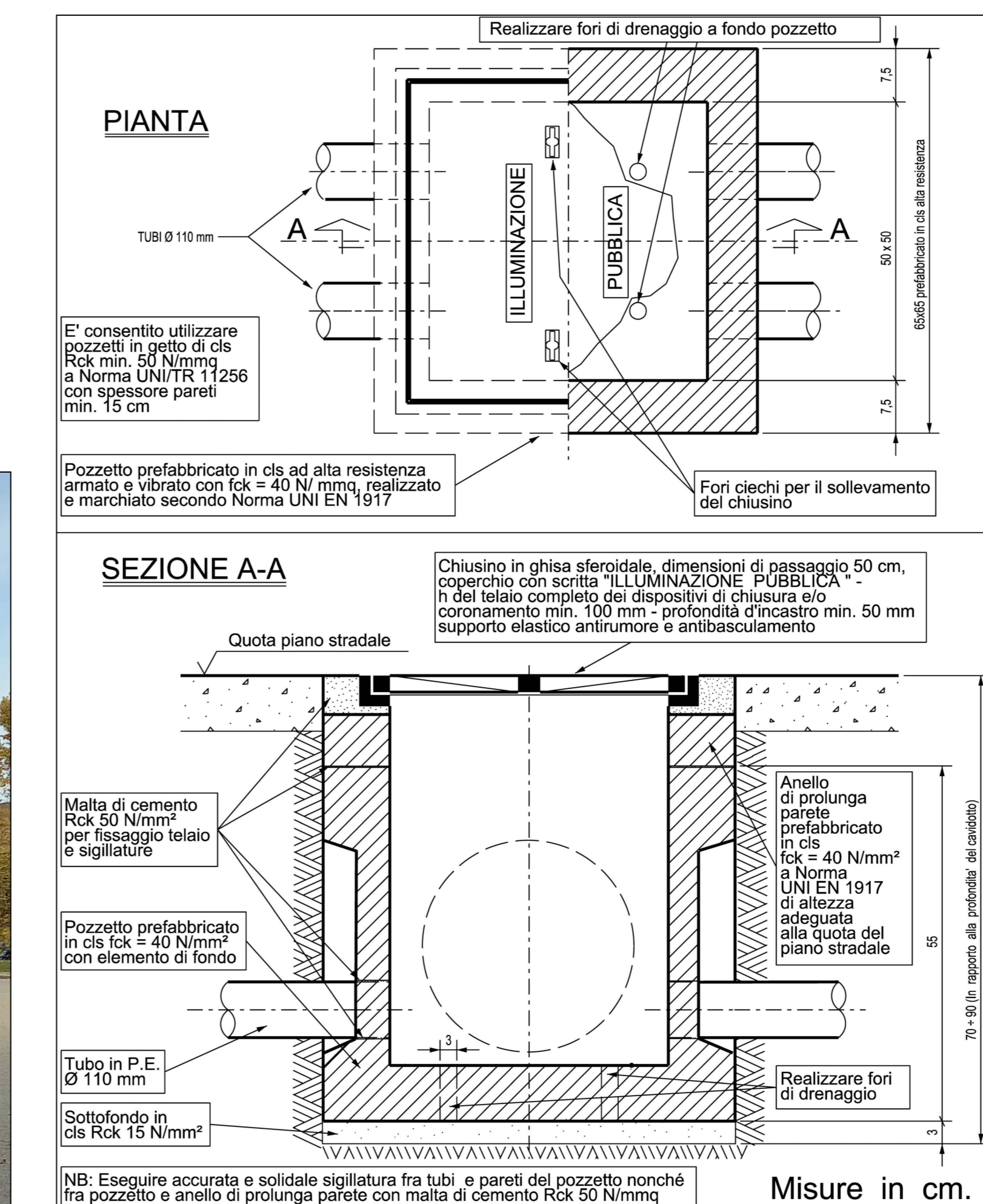
PALO PER LAMPIONE EX-GAS



PALO PER LAMPIONE SANTA TERESA

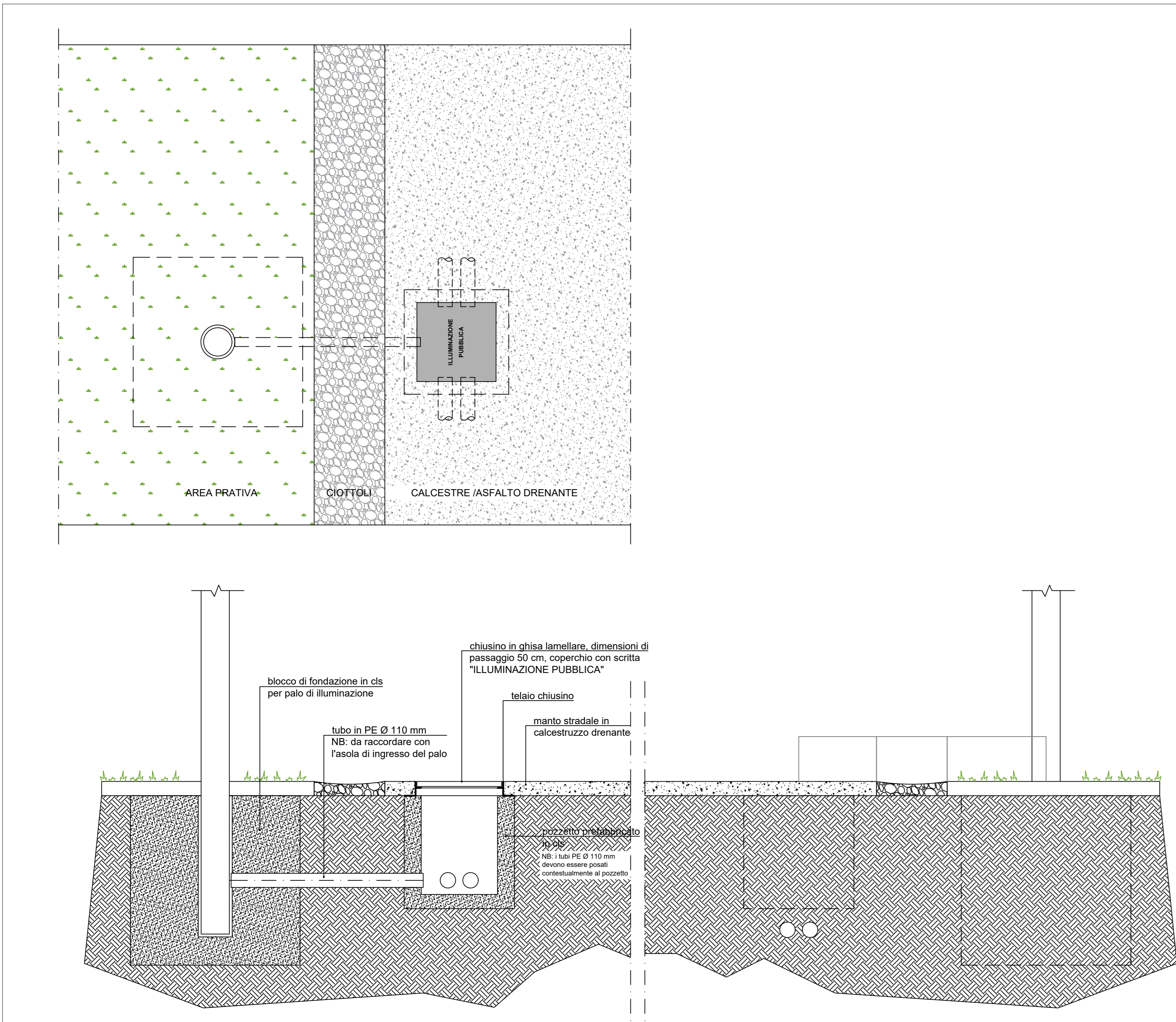


NUOVO POZZETTO E CAVIDOTTO

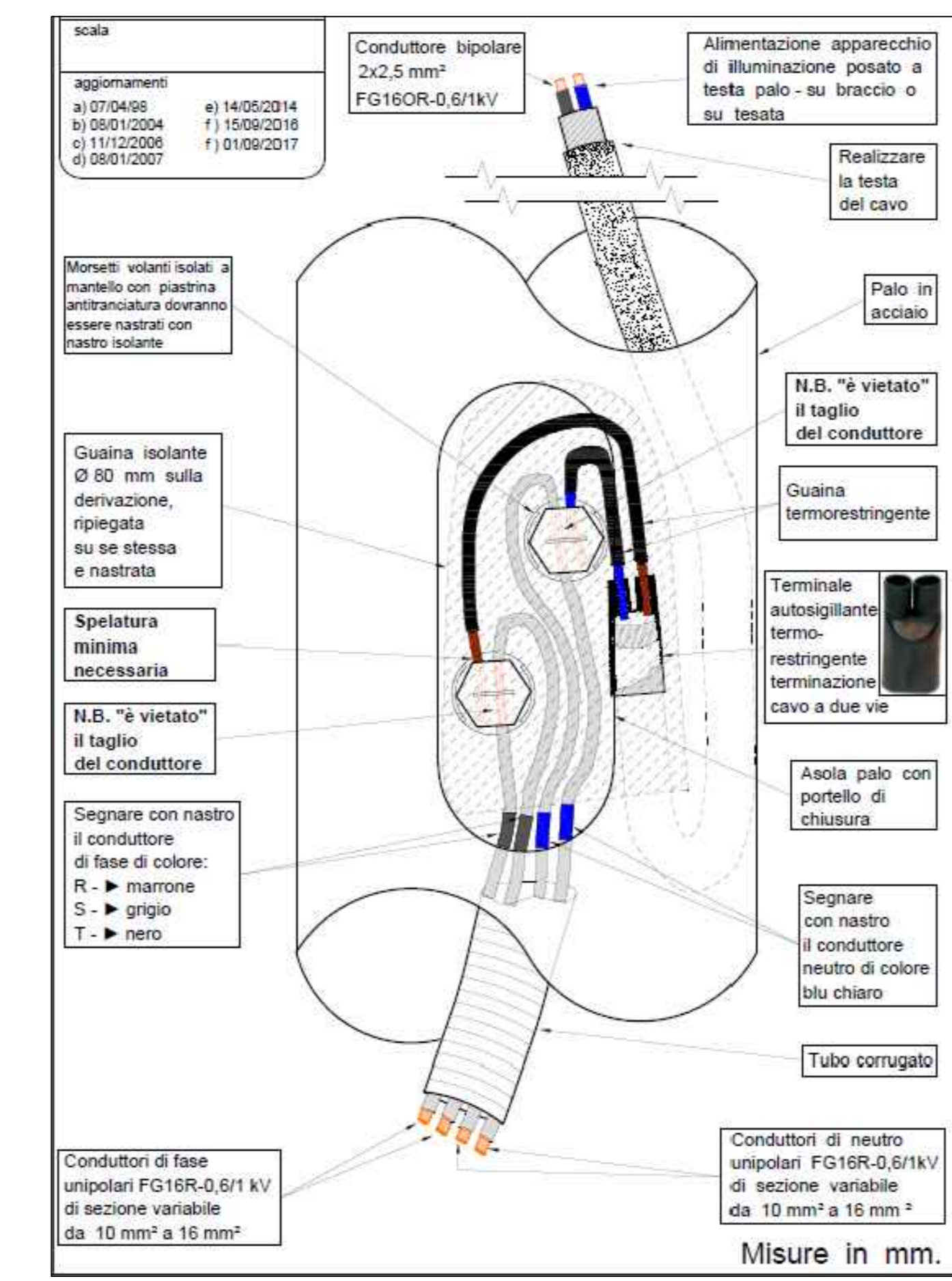


SEZIONE STRADALE

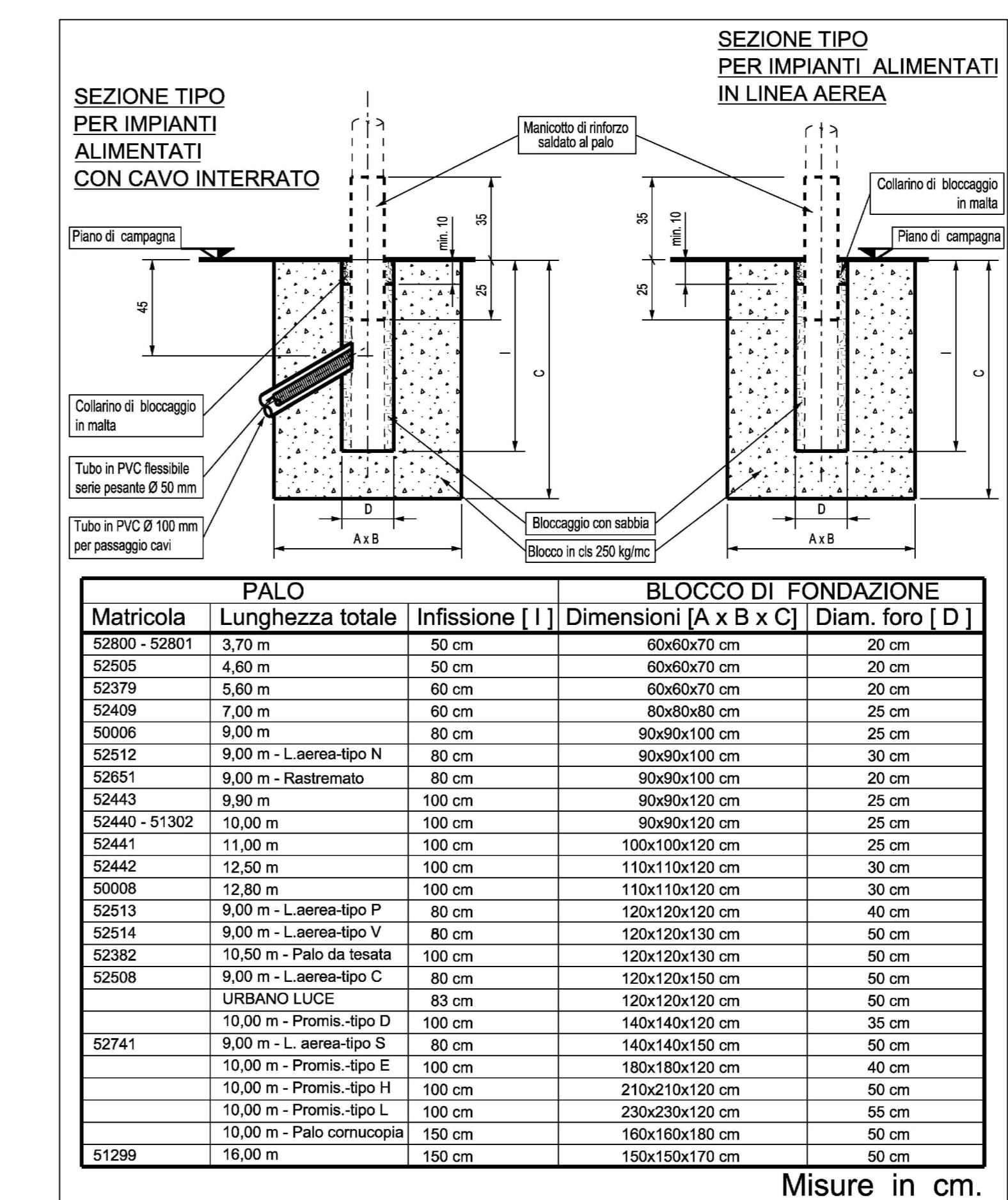
- dettaglio pozzetto con cavidotti illuminazione pubblica
- indicazione posizionamento e distanze per nuova installazione



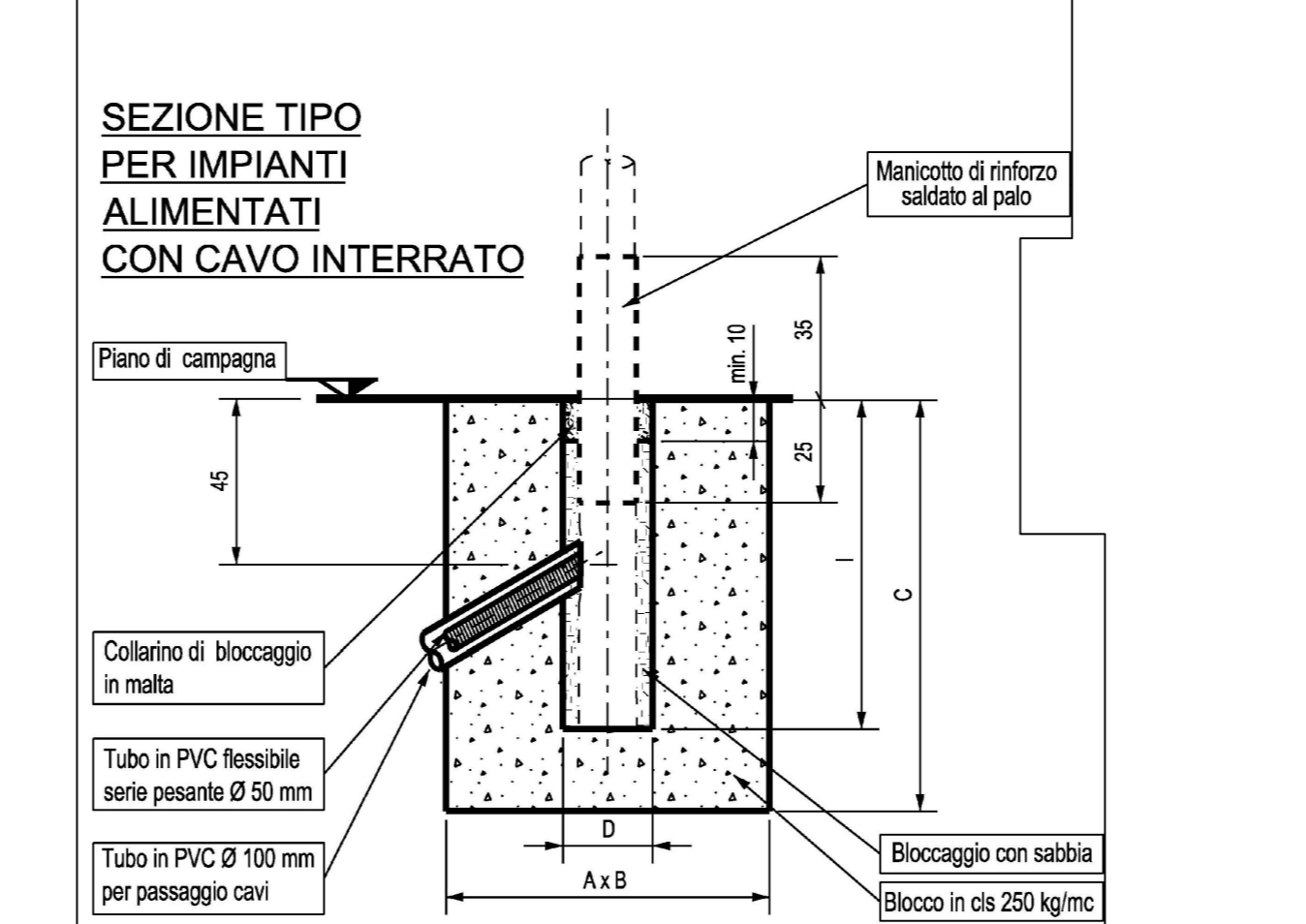
DETTAGLIO DI DERIVAZIONE ALL'INTERNO DEL PALO - FUORI SCALA



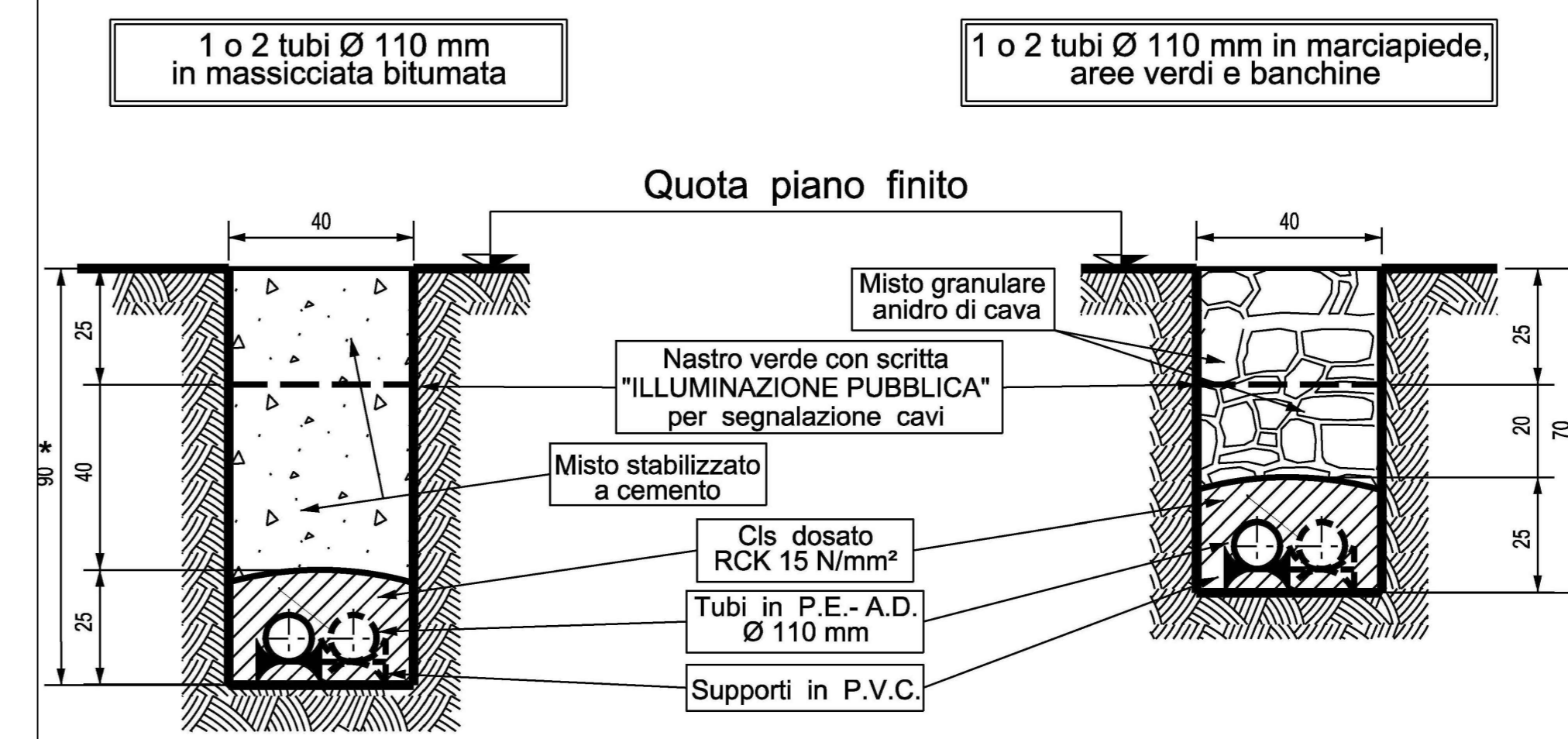
POZZETTO SU CAVIDOTTO ESISTENTE



BLOCCO DI FONDAZIONE



TIPICO CAVIDOTTI



SCR PIEMONTE
SOCIETÀ DI CONDOTTA

S.C.R. PIEMONTE S.p.A.
Società di Condotta Regione Piemonte
Corso Marconi 10 - 10125 Torino
Tel: +39 011 6448311 - Fax: +39 011 6494662

DIREZIONE OPERE PUBBLICHE

SCR PIEMONTE S.p.a.		CITTA' DI TORINO	
PROGETTO ESECUTIVO			
CUP: C13021002930001	TITOLO INTERVENTO: "TORINO, IL SUO PARCO, IL SUO FIUME: MEMORIA E FUTURO"	INTERVENTI DI RIQUALIFICAZIONE E RECUPERO AREE VERDI DEL PARCO DEL VALENTINO	
DATA: 01 DICEMBRE 2023	SCALA: Fuori scala	AREA PROGETTUALE: IMPIANTI ELETTRICI	
FORMATO ELABORATO: A0	CODICE GENERALE ELABORATO:	22043D02 0 E E E 00 AP 611 0	
TAVOLA N. 611		TITOLO TAVOLA: PE - Schemi tipologici adeguamento lampioni	
VERSIONE: 0	DATA: 01 dicembre 2023	DESCRIZIONE: Prima redazione	
<p>RTIP PROGETTAZIONE: ACSP (Aut. Prov. 2014/14) - AGP (Aut. Prov. 2014/14) - AS (Aut. Prov. 2014/14) - AS (Aut. Prov. 2014/14)</p> <p>RTI ESECUZIONE: CONSORZIO STABILE A.P.F. IRI (Aut. Prov. 2014/14) - CONSORZIO STABILE A.P.F. IRI (Aut. Prov. 2014/14)</p>			
ORGANISMO DI CONTROLLO: Progetto Costruzione Qualità PCQ S.r.l. Responsabile di commessa: Ing. Nicola TORCIANTI		S.C.R. PIEMONTE S.p.A. Responsabile del Procedimento: Dott. Davide CERASO	

Questo elaborato è di proprietà della Società di Condotta Regione Piemonte S.p.A. Qualsiasi divulgazione o riproduzione anche parziale, deve essere espressamente autorizzata. S.C.R. PIEMONTE S.p.A.