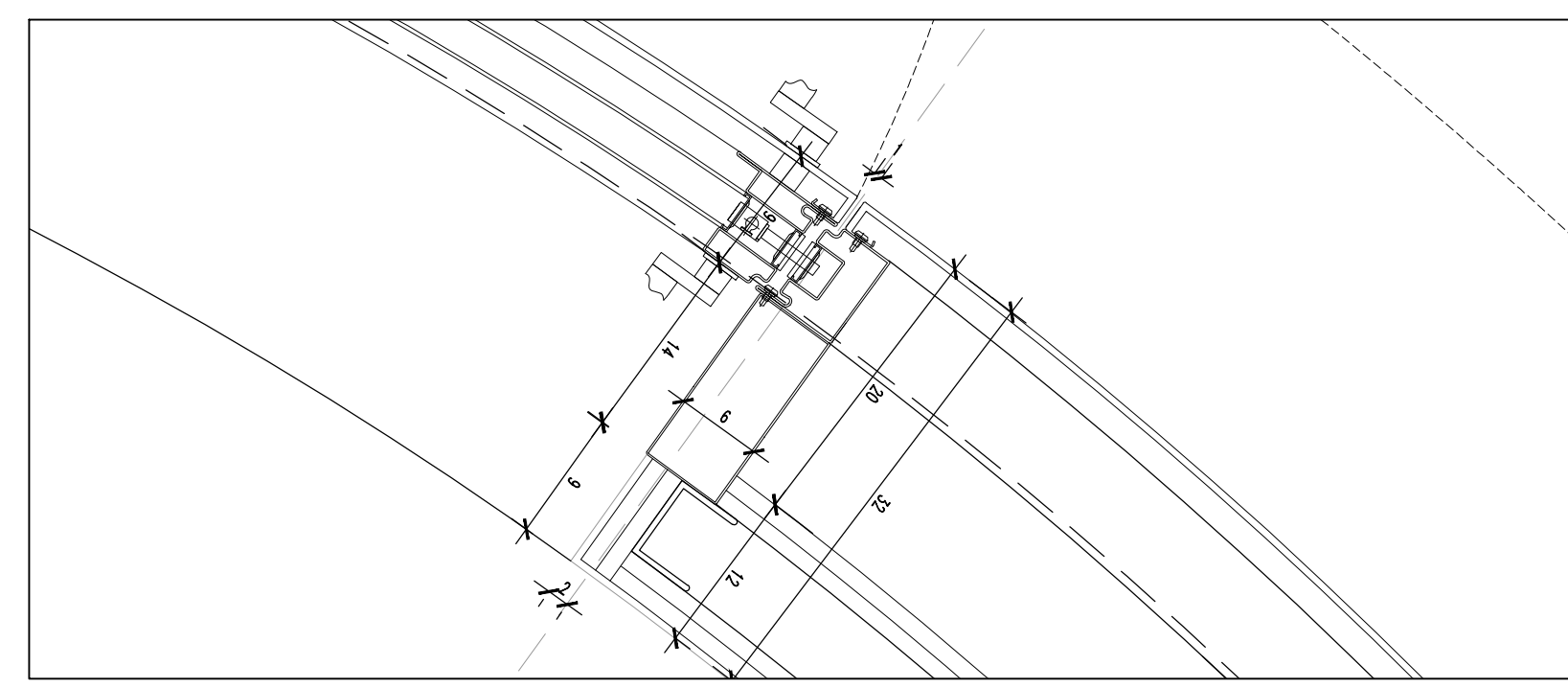
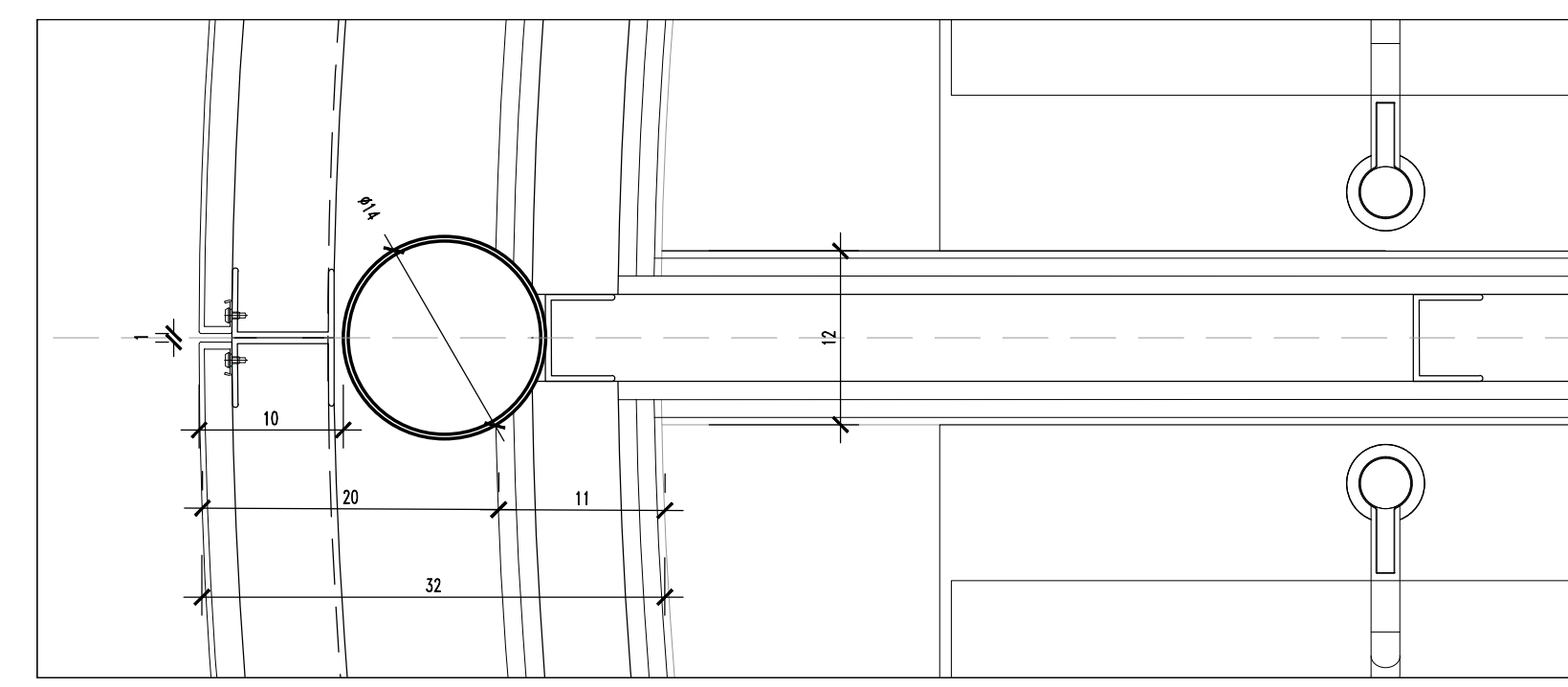


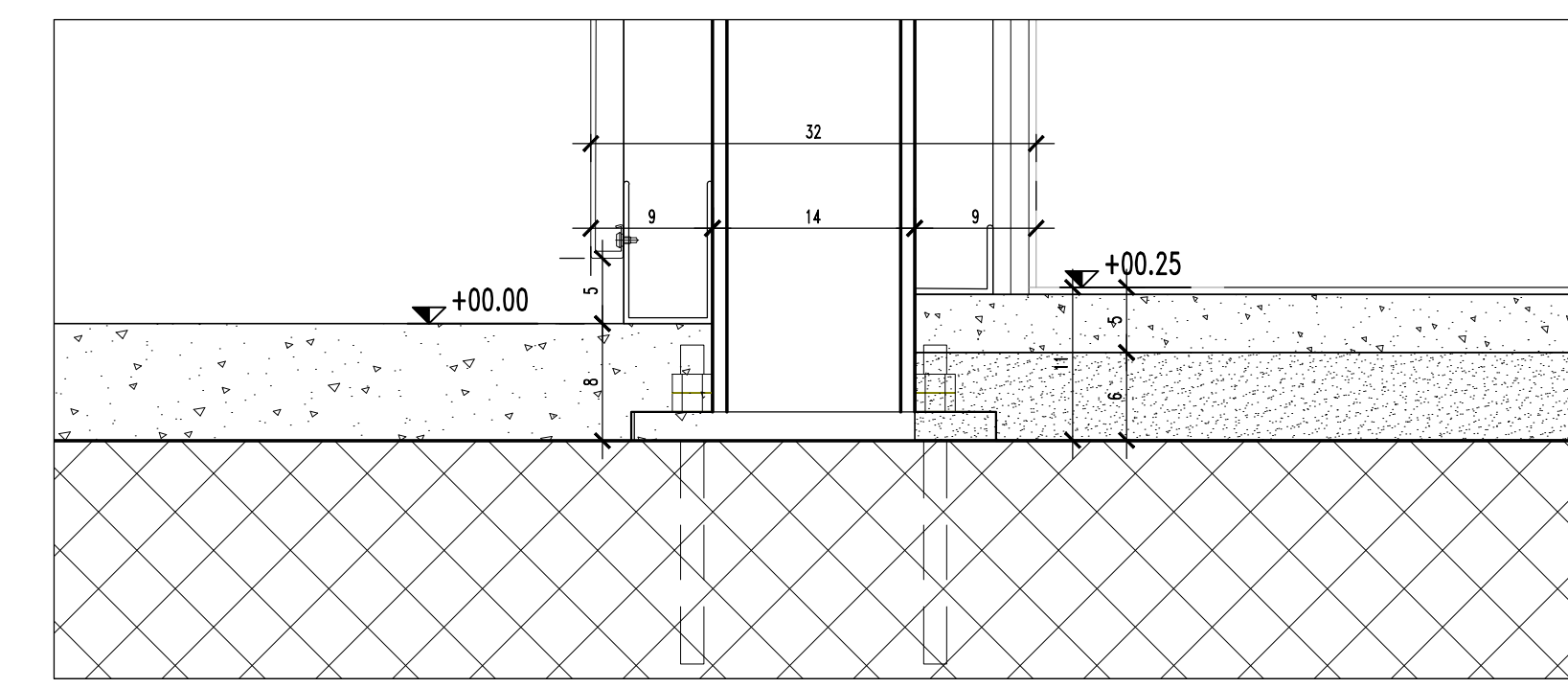
DETT.1 PORTA - scala 1:5



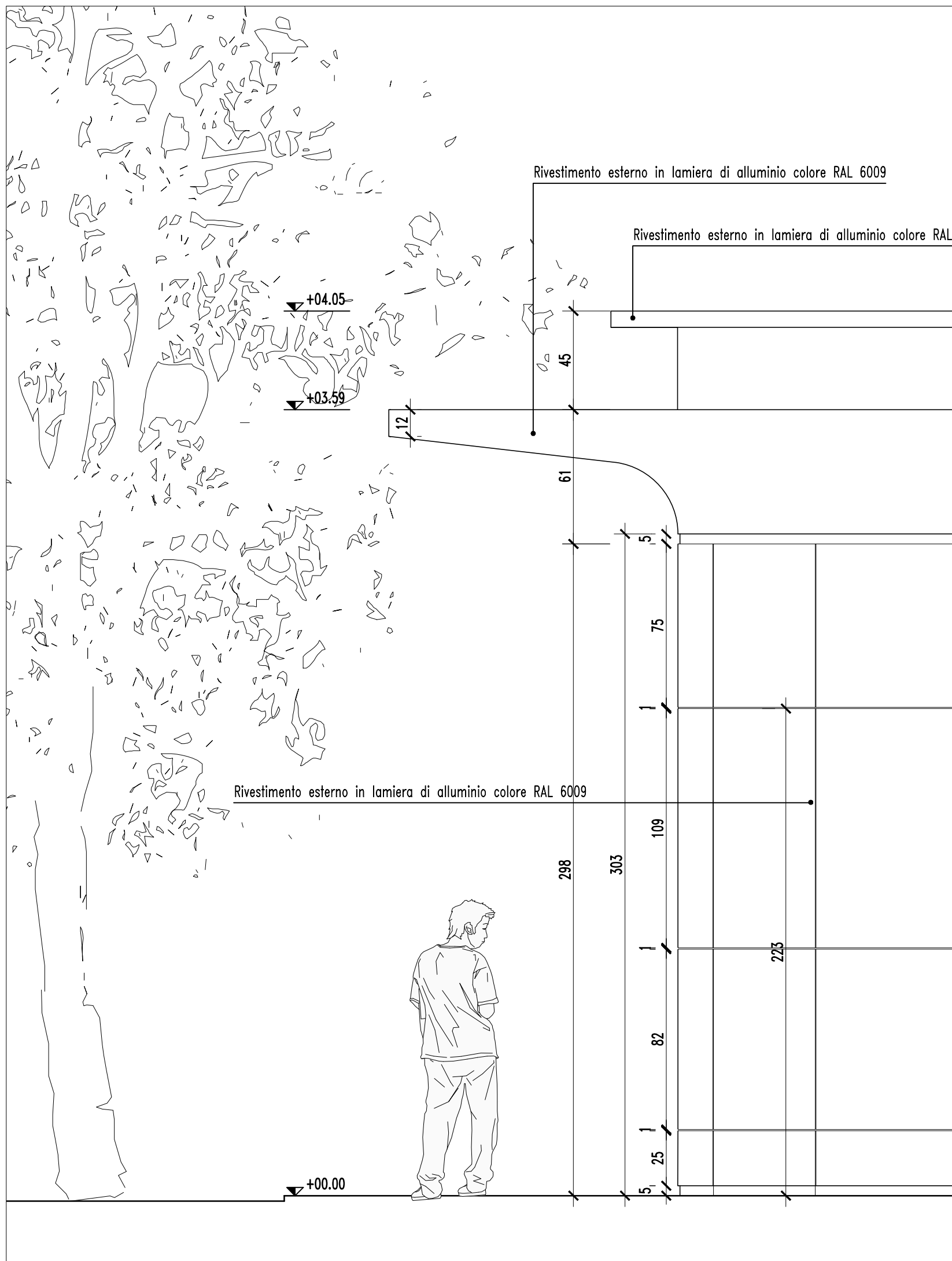
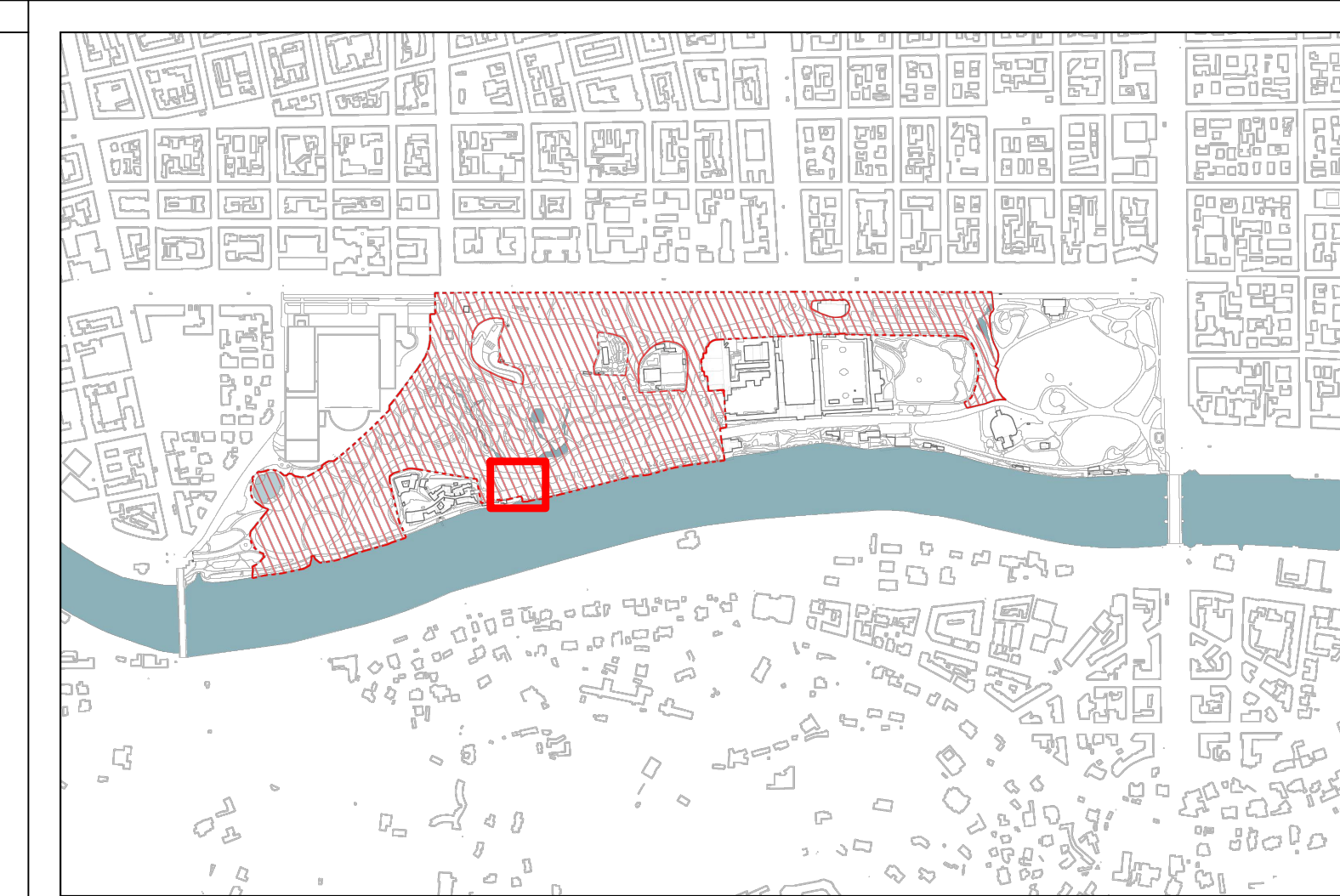
DETT.2 PORTA - scala 1:5



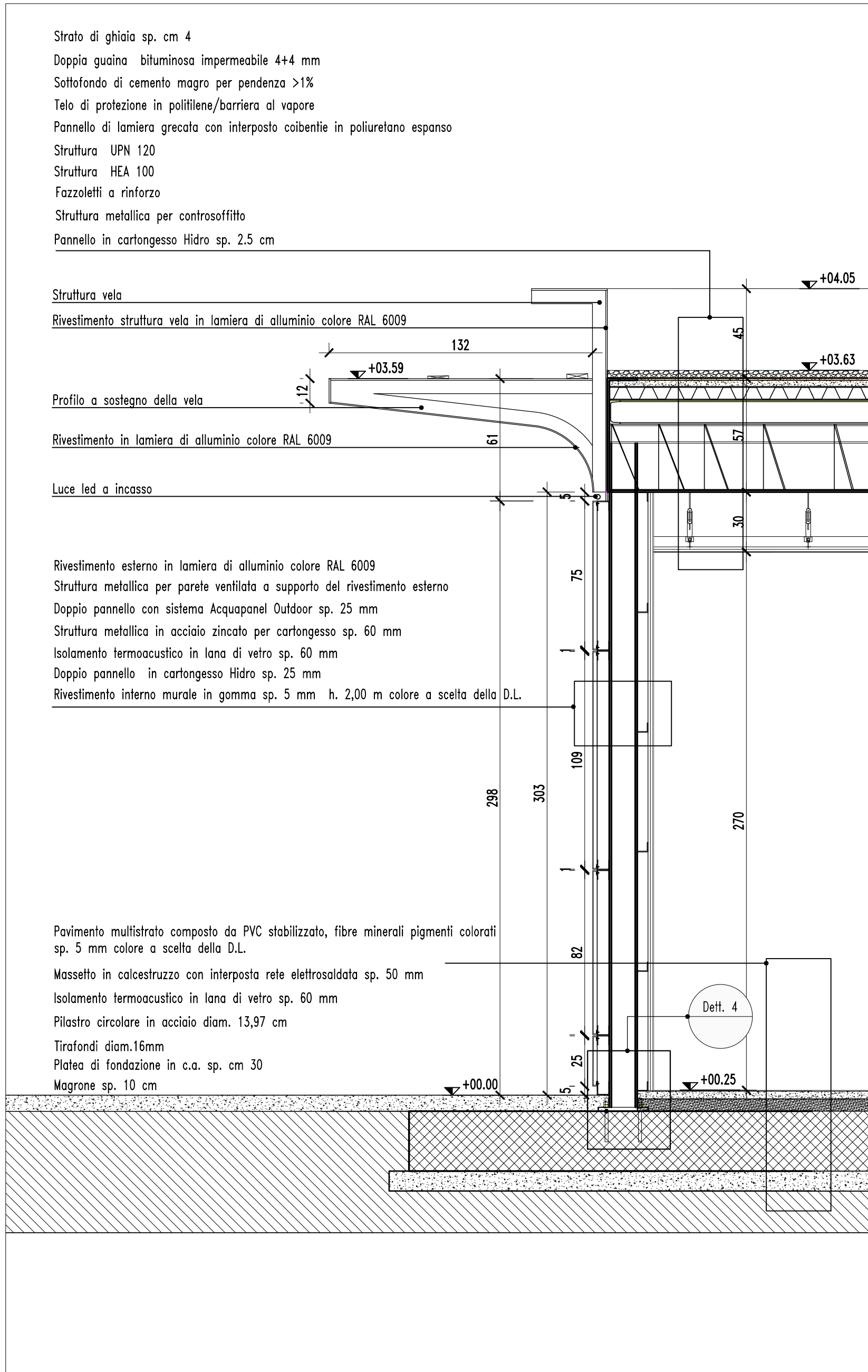
DETT.3 PILASTRO - scala 1:5



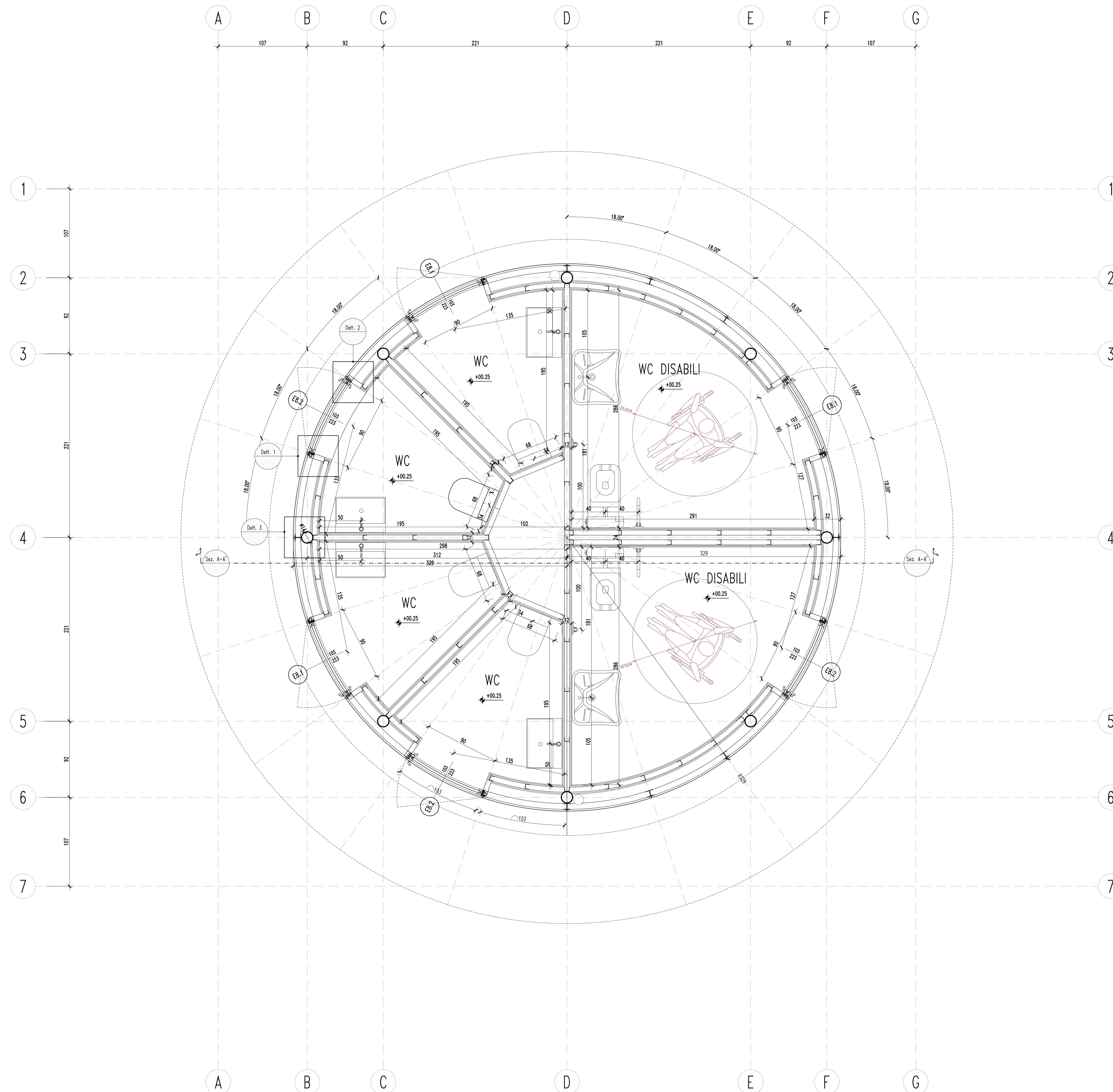
DETT.3 ATTACCO A TERRA - scala 1:5



DETT.PROSPETTO - scala 1:20



SEZIONE AA' - scala 1:20



PIANTA - scala 1:20

SCR PIEMONTE S.p.A. Società di Concessione Regione Piemonte
 Corso Marconi 10 - 10125 Torino
 Tel. +39 011 4548011 - Fax +39 011 4546455

DIREZIONE OPERE PUBBLICHE

SCR PIEMONTE S.p.A.		CITTA' DI TORINO	
LIVELLO PROGETTUALE		PROGETTO ESECUTIVO	
CUP C13D21002930001	TITOLO INTERVENTO "TORINO, IL SUO PARCO, IL SUO FIUME: MEMORIA E FUTURO"	CODICE OPERA 22043D02	
TAVOLA n. 408		TITOLO TAVOLA PE - PROGETTO CHIOSCO BASE - DETTAGLI	
DATA 01 DICEMBRE 2023	SCALA VARE	AREA PROGETTUALE ARCHITETTURA	
FORMATO ELABORATO A0	CODICE GENERALE ELABORATO 22043D02_0_0_E_AH_00_BC_408_0		
NOME FILE 22043D02_0_0_E_AH_00_BC_408_0.pdf			
VERSIONE	DATA	DESCRIZIONE	
0	01 dicembre 2023	Prima redazione	
RTPI PROGETTAZIONE AG&P AG&P engineering s.r.l. (consorzio) via S. Sisto 14 - 10125 TORINO		RTPI REVISIONE FIMBIL - FIMBIL Responsabile del progetto: Arch. Paolo Palmulli Responsabile progetto architettonico: Arch. Antonio Troisi	
RTI ESECUZIONE ALPI CONSORZIO STABILE ALPI s.r.l. via S. Sisto 14 - 10125 TORINO		ORGANISMO DI CONTROLLO S.C.R. PIEMONTE S.P.A. Responsabile del Procedimento: Dott. Davide Ceraso	
ORGANISMO DI CONTROLLO Progetto Costruzione Qualità PCQ S.r.l. Responsabile di commessa: Ing. Nicola TORCIANTI		ORGANISMO DI CONTROLLO S.C.R. PIEMONTE S.P.A. Responsabile del Procedimento: Dott. Davide Ceraso	

Questo elaborato è di proprietà della Società di Concessione Regione Piemonte S.p.A. Qualsiasi divulgazione o riproduzione anche parziale, deve essere espressamente autorizzata dalla S.C.R. Piemonte S.p.A.