



LAVORAZIONI AREE A VERDE
 Decespugliamento, diradamento, spalcature e individuazione specie alloctone e individui malati o pericolanti da abbattere-corrispondente anche a zone sottoposte a rilievi d'indagine per valutazione alberaturemorte/morienti/pericolose e soggette a VTA

DECESPUGLIAMENTI, DIRADAMENTI, SPALCATURE

A-area SKILL BIKE	mq=6.500
B-area PUMP TRACK	mq=3.380
C-area TETTOIA	mq=644
D-area PASSERELLA SCAVALCO	mq=1.037

Alberature rilevate da abbattere (red circle)
 Alberature rilevate di dimensione significativa (green circle)

VTA da effettuare (Analisi di stabilità visiva approfondita seguita da eventuale analisi strumentale con tomografo sonico)
 stimate: 128 totali
 A - Area Skill Bike - n.60
 B - Area Pump Track - n. 40
 C - Area Tettoia - n. 3
 D - Area Passerella scavalco - n. 25

Abbattimenti alberature interferenti:
 A - Area Skill Bike - n.30 ** +6
 B - Area Pump Track - n. 5 * +4
 D - Area Passerella scavalco - n. 6 * +3

* indicate con cerchio rosso in tavola
 ** non indicate in tavola per posizione delle attrezzature sportive da stabilire dalla DL

LEGENDA

Perimetro area (pink dashed line)
 Percorsi (red dashed line: Ciclovía VenTo; yellow solid line: percorsi esistenti)
 VEGETAZIONE ESISTENTE (grey circles: Alberi esistenti, la posizione è indicativa di presenza nell'area di individui arborei di differente dimensione che possono trovarsi anche in raggruppamenti)
 VEGETAZIONE DI PROGETTO

ALBERATURE

Nn (green circle with 'Nn')
 Ac - *Acer campestre*
 n°13 - in zolla - crf 20-25cm H 350cm messi a dimora in buca 1,5x1,5x0,90m con 1 palo tutore

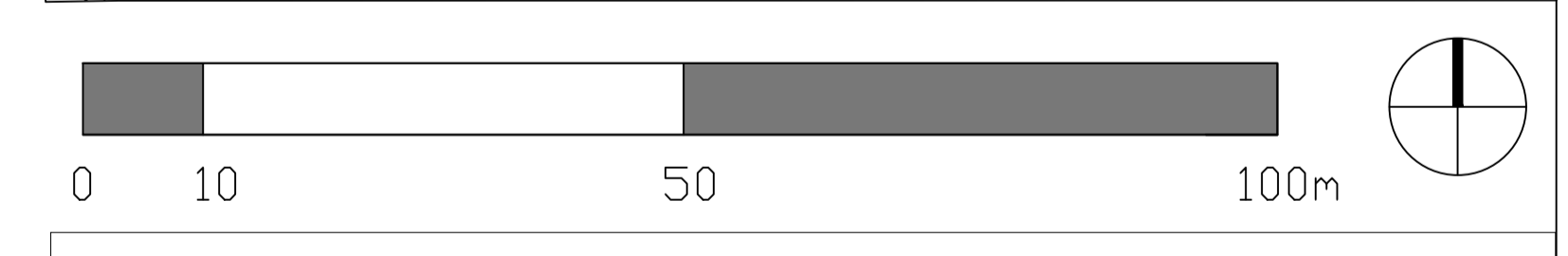
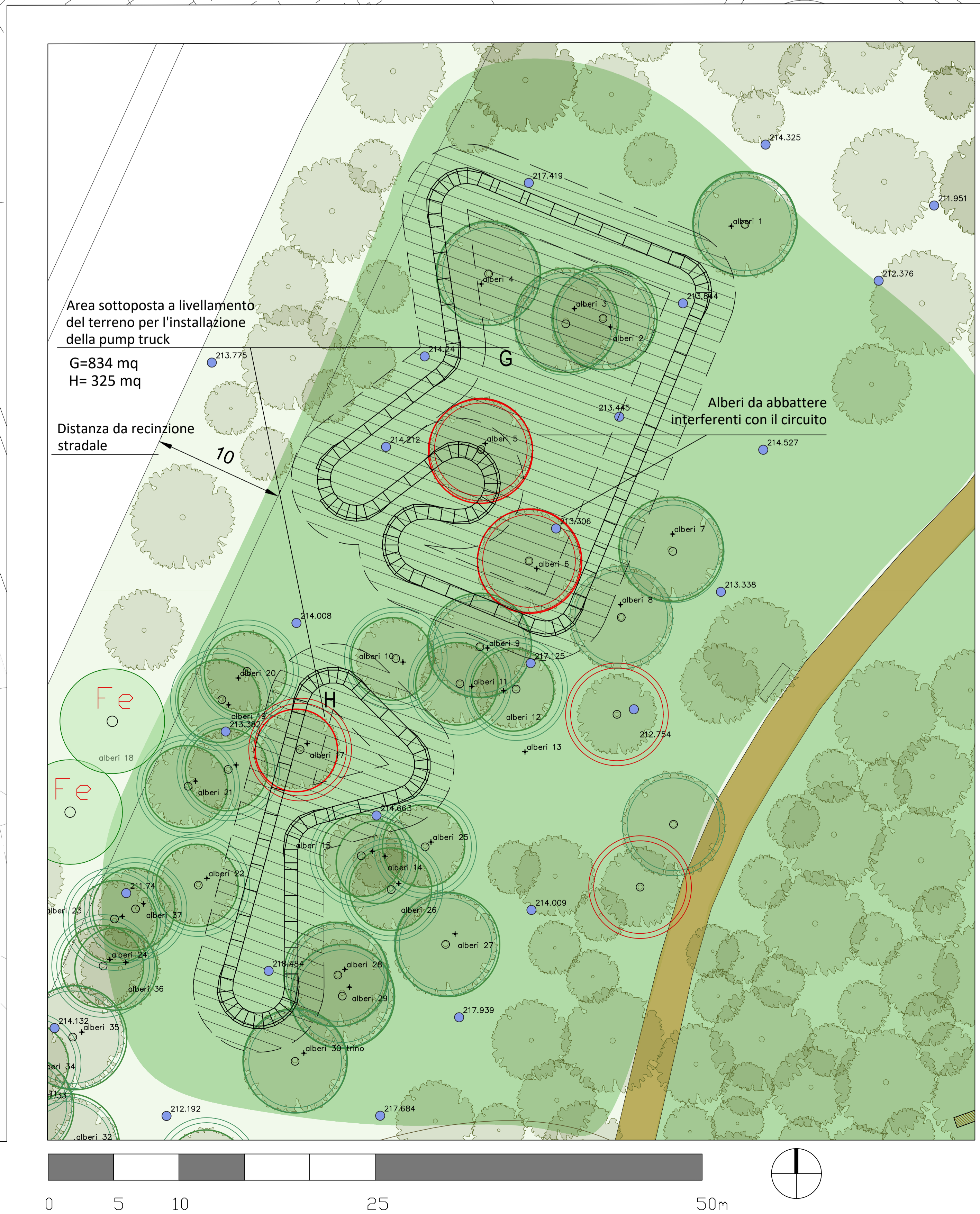
Fo - *Fraxinus ornus*
 n°22 - in zolla - crf 20-25cm H 350cm messi a dimora in buca 1,5x1,5x0,90m con 1 palo tutore

Fe - *Fraxinus excelsior*
 n°21 - in zolla - crf 20-25cm H 350cm messi a dimora in buca 1,5x1,5x0,90m con 1 palo tutore

Oc - *Ostrya carpinifolia*
 n°13 - in vaso diam. cm 33 - crf 10-12cm messi a dimora in buca 1,5x1,5x0,90m con 1 palo tutore

Qp - *Quercus petraea*
 n°18 - in zolla - crf 20-25cm messi a dimora in buca 1,5x1,5x0,90m con 1 palo tutore

Intervento globale di **ripristino del cotico erboso**, interventi di allontamento della vegetazione arbustiva invadente, spietramento localizzato, trasemina meccanica di idoneo miscuglio di specie foraggere e concimazione organica - quota parte aree prative prossime Impianti rimboscimento - ha 8,20



Finanziato dall'Unione europea (European Union logo)
 Dipartimento per lo Sport (Italian Government logo)
 CITTÀ DI TORINO (City of Turin logo)

PROGETTO CENTRO PER L'EDUCAZIONE SPORTIVA ED AMBIENTALE MEISINGO
 Cluster 1 - Cittadella dello Sport

CLIENTE CITTÀ DI TORINO
 Dipartimento Manutenzioni e Servizi Tecnici
 Direzione Manutenzioni
 Servizio Infrastrutture per il Commercio e lo Sport
 Dipartimento Grandi Opere, Infrastrutture e Mobilità
 Direzione Verde e Parchi

GRUPPO DI PROGETTAZIONE Determina D.D. N° 5381 DEL 27/09/2023

SOCIETÀ MANDATARIA / Coordinatore del Gruppo di Progettazione / Progettista
IAX srl
 Via F. Crispi, 49
 07051 - Avezzano (AQ)
 info@iax.it

PROGETTISTI IMPIANTI
PROIMPIANTI ENERGIA & INGEGNERIA
 Proimpianti srl
 Via Garibaldi, 89
 07051 - Avezzano (AQ)
 g.gramisdi@proimpianti.it

GEOLOGO Dott. Geologo Andrea Piano
 Via Provanzola 6
 14100 - Asti
 andrea@adspianogeologi.it

CONSULENTI PAESAGGIO Arch. Paesaggista Diego Colonna
 AMBIENTE Studio Biosfera - Dott. Biologo Gianni Bettini
 Myricae s.r.l. - Dott. Agronomo Giordano Fossli
 Dott. Agronomo Tommaso Vai

CUP C15B2200090006 **CODICE OPERA** 5056

FASE PROGETTUALE PROGETTO ESECUTIVO

ELABORATO Stralcio D - Interventi vegetazionali

CODICE ELABORATO	ELAB. GRAF.	COLLEGAMENTO	PRODOTTORE	AREA	LIVELLO	PROF. FILE	DISCIPLINA	DOCUMENTO	DATA	SCALA
104-1	ESECUTIVO	IAX	PAES.			.dwg	VEGETAZ.	22	REV 01	grafica

NOME FILE 22-104_1_ESE_5056_PAES-ELAB. GRAF.-22-01