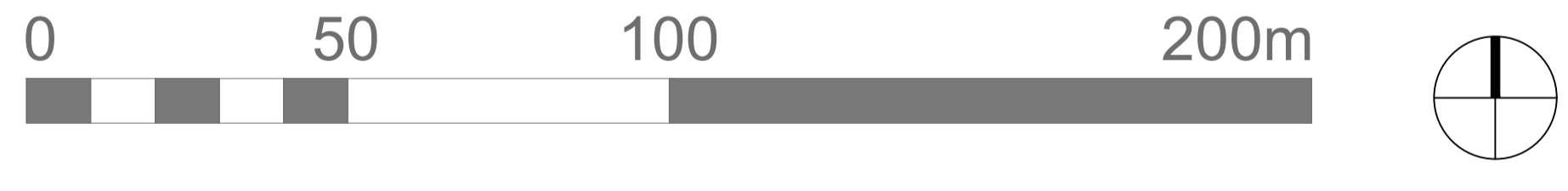
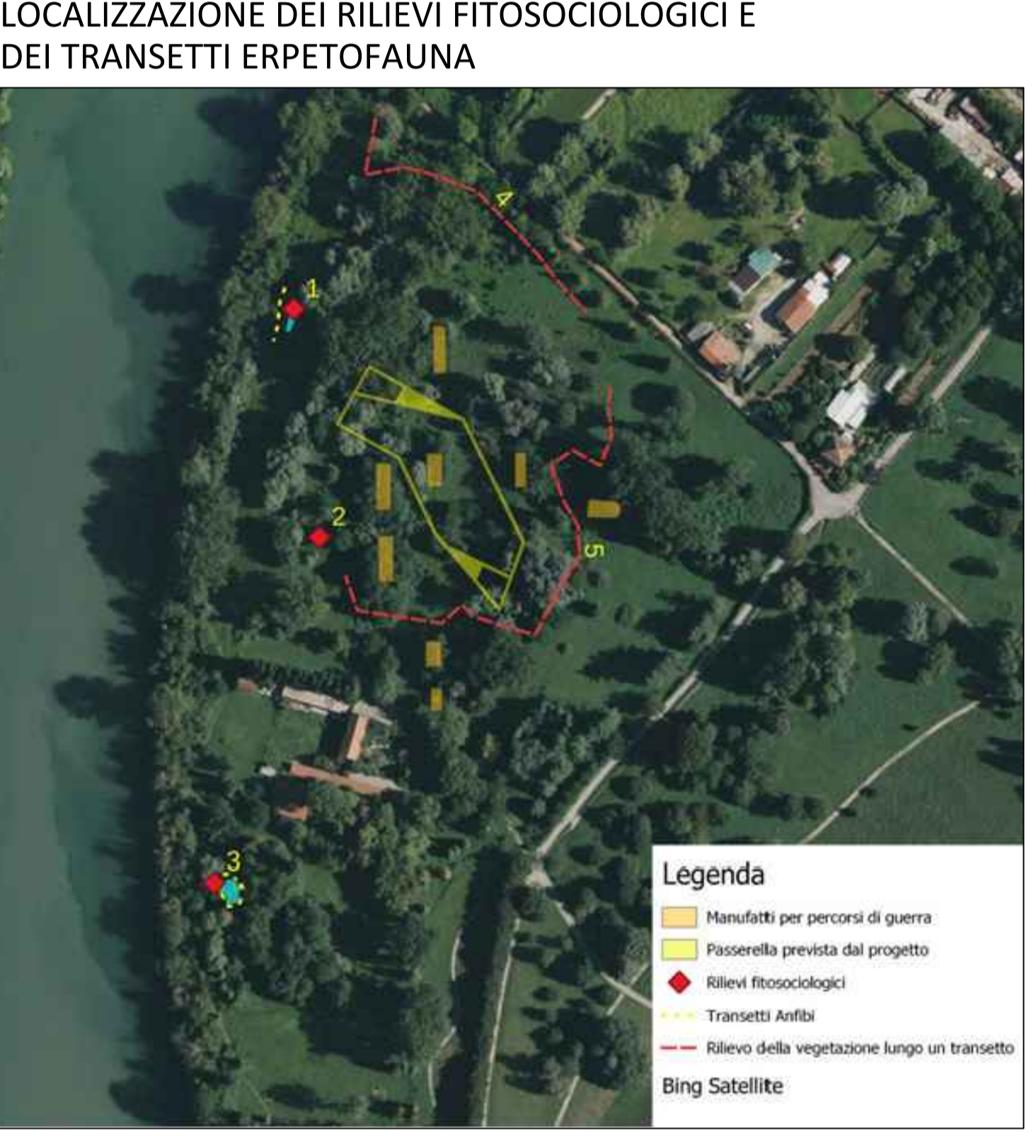
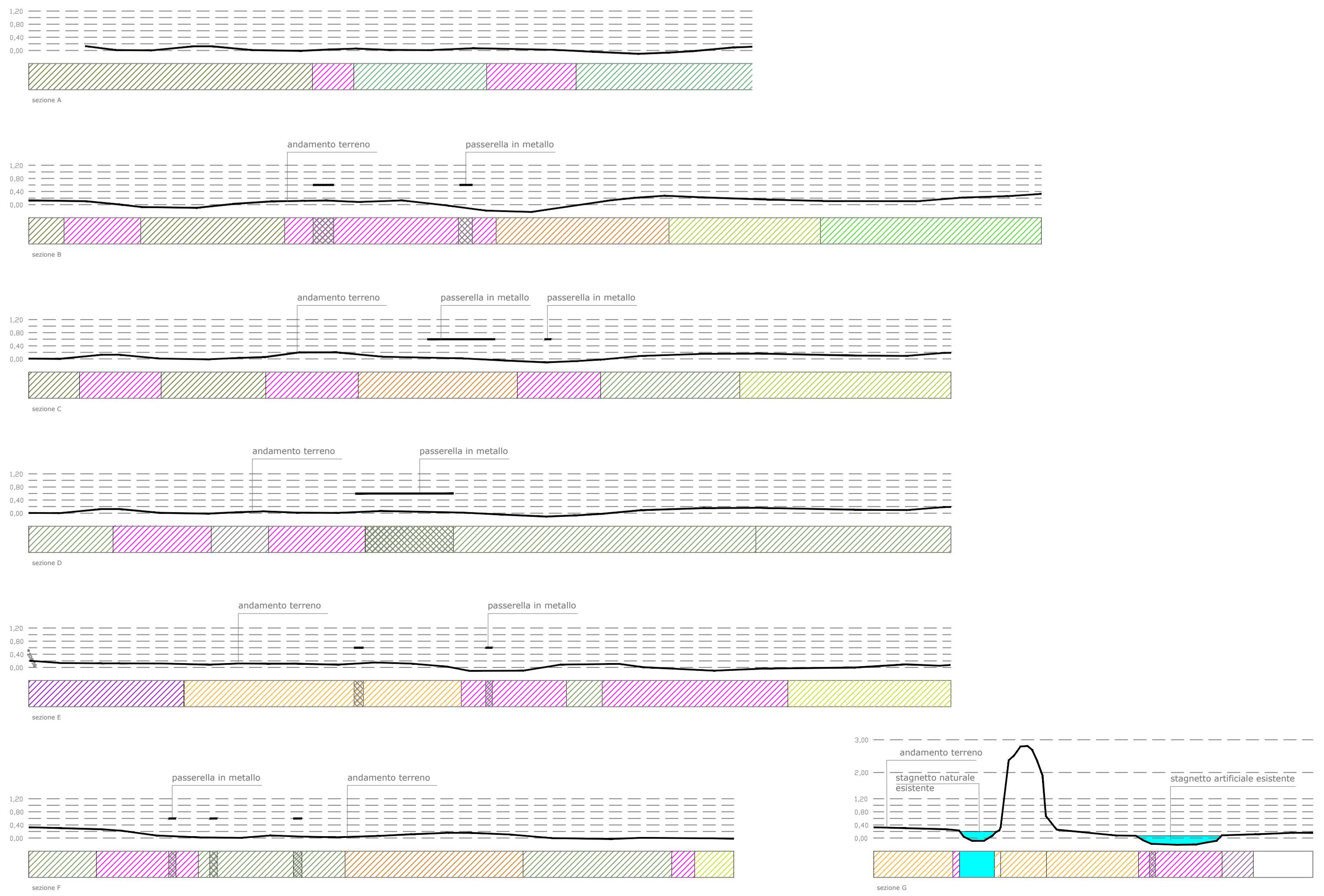




- ### LEGENDA
- Perimetro area
- ### PERCORSI
- Ciclovia VenTo
 - percorsi esistenti
- ### VEGETAZIONE
- Alberi esistenti
 - Alberature esistenti sull'argine
- ### LEGENDA ALBERATURE ESISTENTI da Censimento Comune di Torino
- Acer negundo
 - Betula alba
 - Celtis australis
 - Chamaecyparis lawsoniana
 - Criptomeria japonica
 - Dyospyros lotus
 - Fraxinus excelsior
 - Juglans nigra
 - Juglans regia
 - Magnolia grandiflora
 - Morus alba
 - Pinus strobus
 - Platanus acerifolia
 - Populus nigra
 - Populus nigra "Italica"
 - Prunus avium
 - Prunus laurocerasus
 - Quercus robur
 - Robinia pseudoacacia
 - Salix alba
 - Ulmus pumila
- ### CENOSI VEGETALI riscontrate nell'area - LEGENDA
- Area di interesse Lepidotterofauna con *Aristolochia clematitis*
 - Area di interesse Erpetofauna anfibia - Stagnetto con copertura idrofitica (*Lemna*)
 - Habitat prato arido arborato dominato da *Poaceae* (specie *Agrostis capillaris*, *Dactylis glomerata*, *Erigeron annuus*)
 - Boschetti misti a prevalenza di *Dyospyros lotus* e sp. alloctone
 - Habitat prato arborato con specie esotiche e igrofile autoctone
 - Habitat prato a *Potentilla reptans*, *Artemisia* sp. *Populus alba* (strato erbaceo)
 - Habitat potenziale 92A0: Foreste a galleria di *Salix alba* e *Populus alba*
 - Habitat potenziale 6420: Praterie umide mediterranee con piante erbacee alte del Molinio-Holoschoenion
 - *Magnolia grandiflora* filare
 - Cipresso di Lawson e specie riparie (*Pioppi* e *Salici*)



N.B. SEZIONI CON SCALA DI RAPPRESENTAZIONE DIVERSE
le Y (quote) sono amplificate di 10 volte rispetto alle X (distanze)
quota 0 = 210,00 metri circa s.m.



PROGETTO Parco dello Sport e dell'educazione Ambientale Cluster 1 - Cittadella dello Sport									
CLIENTE Città di Torino Dipartimento Manutenzioni e Servizi Tecnici Divisione Manutenzioni Servizio Infrastruttura per il Commercio e lo Sport Dipartimento Strade Opere, Infrastruttura e Mobilità Divisione Verde e Parchi									
GRUPPO DI PROGETTAZIONE Determina D.D. N° 5381 DEL 27/09/2023									
SOCIETA' MANDATARIA / Coordinatore del Gruppo di Progettazione / Progettista 1AX srl Via F. Crispi, 69 07021 - Aviano (AQ) info@1ax.it									
PROGETTISTA IMPIANTI Proimpianti srl Via Garibaldi, 89 07021 - Aviano (AQ) c.granite@proimpianti.it									
GEOLOGO Dott. Geologo Andrea Piano Via Provinciale 5 14100 - Asti andrea@astipianogeologi.it									
CONSULENTI PAESAGGIO Arch. Paesaggista Diego Colonna AMBIENTE Studio Biosfera - Dott. Biologo Gianni Bettini Myricae s.r.l. - Dott. Agronomo Giordano Fossi Dott. Agronomo Tommaso Vai									
CUP C15B2200090006									
CODICE OPERA 5056									
FASE PROGETTUALE PROGETTO DEFINITIVO									
ELABORATO Area umida - Sovrapposizione tra topografia, indagine fitosociologica e vegetazione									
<table border="1"> <thead> <tr> <th>CODICE ELABORATO</th> <th>ELAB. GRAF.</th> <th>DATA</th> <th>SCALA</th> </tr> </thead> <tbody> <tr> <td>154-1</td> <td>DEFINITIVO</td> <td>17/11/2023</td> <td>1:1000</td> </tr> </tbody> </table>		CODICE ELABORATO	ELAB. GRAF.	DATA	SCALA	154-1	DEFINITIVO	17/11/2023	1:1000
CODICE ELABORATO	ELAB. GRAF.	DATA	SCALA						
154-1	DEFINITIVO	17/11/2023	1:1000						