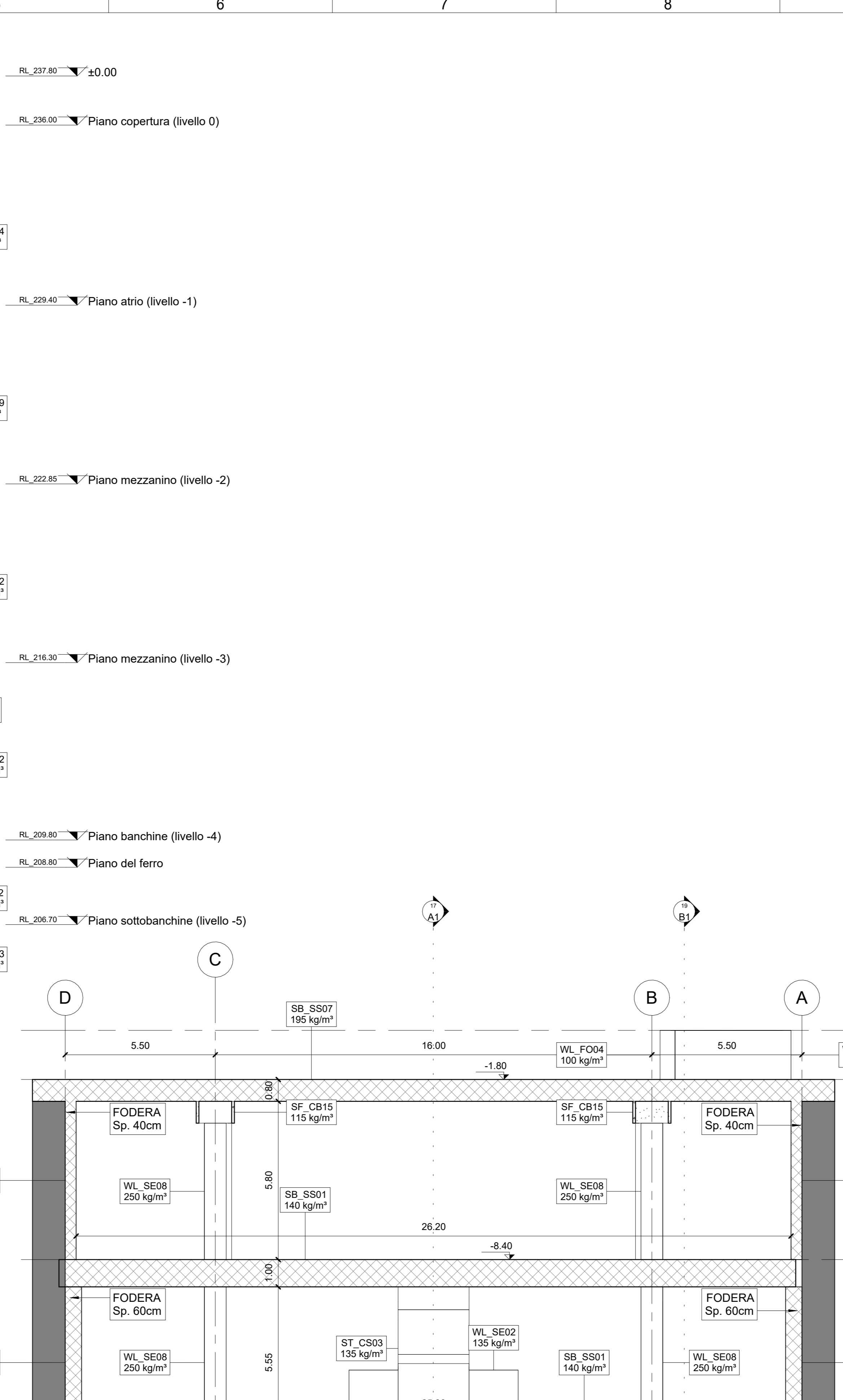
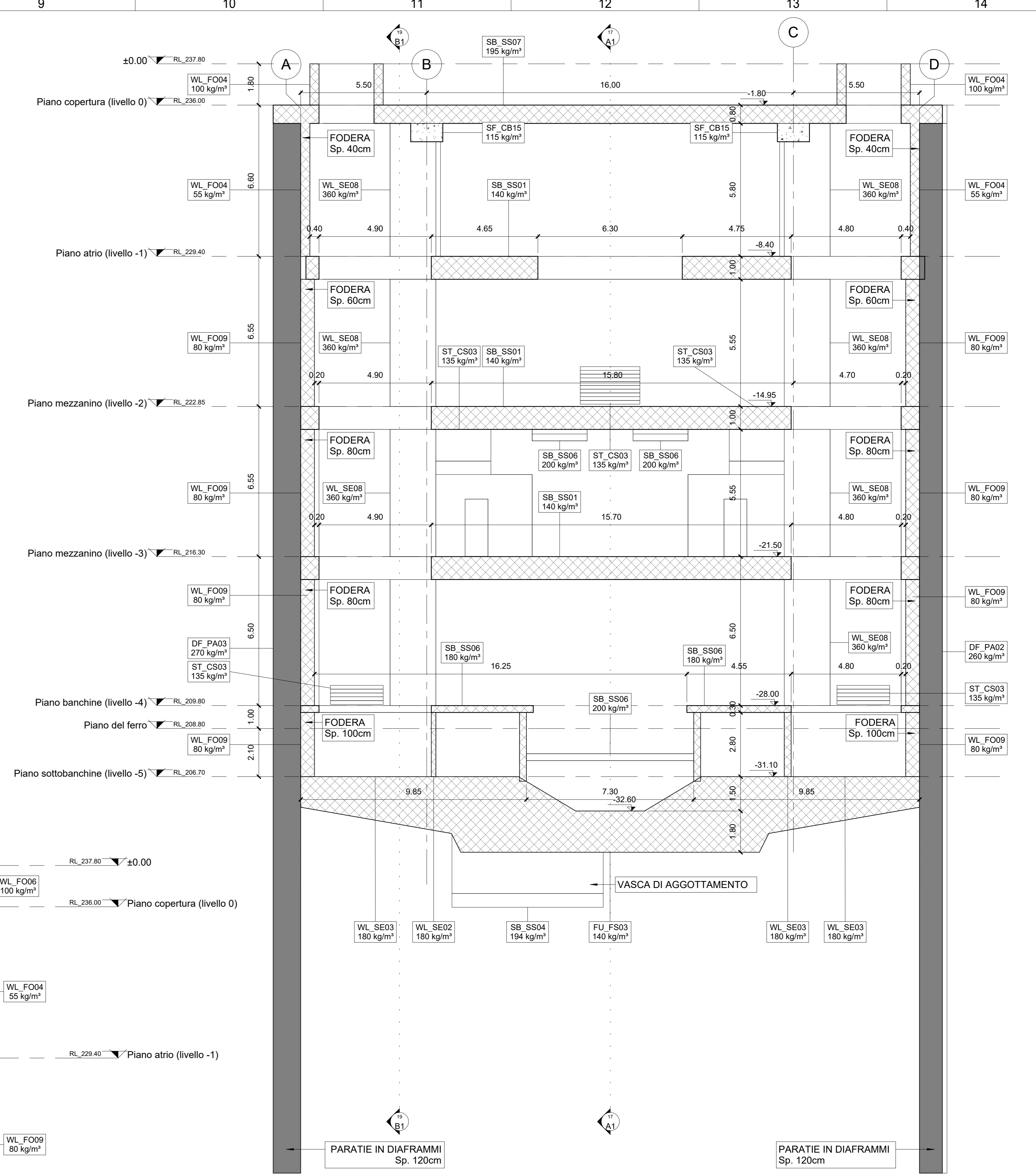


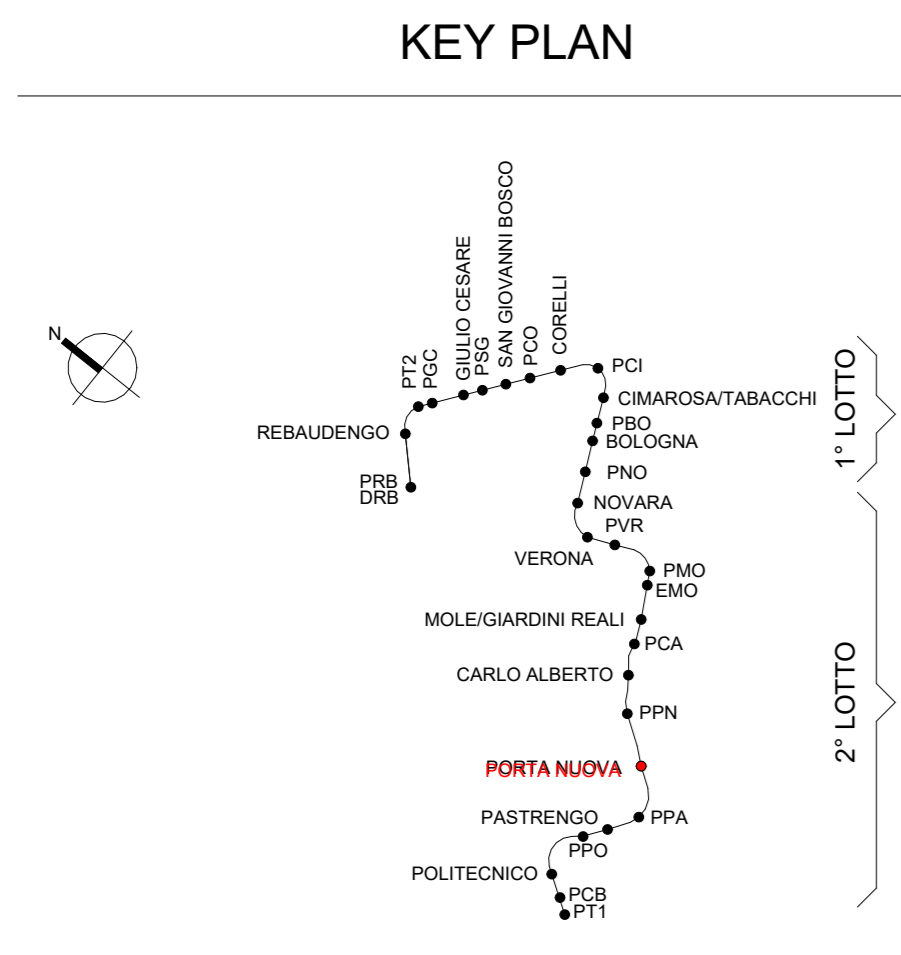
1 SEZIONE C-C
1:100



2 SEZIONE D-D
1:100



3 SEZIONE E-E
1:100



MINISTERO DELLE INFRASTRUTTURE E DELLA MOBILITÀ SOSTENIBILI
STRUTTURA TECNICA DI MISSIONE

Mims
COMUNE DI TORINO
CITTÀ DI TORINO

METROPOLITANA AUTOMATICA DI TORINO
LINEA 2 - TRATTA POLITECNICO - REBAUDENGO
PROGETTAZIONE DEFINITIVA
Lotto Costruttivo 2: Bologna - Politecnico

PROGETTO DEFINITIVO		INFRA.TO	
DIREZIONE PROGETTAZIONE	IL PROGETTISTA	INFRASTRASPORTI.TO S.r.l.	
Ing. R. Crova Direttore degli Ingegneri della Provincia di Torino n. 60385		Ing. F. Rizzi Direttore degli Ingegneri della Provincia di Torino n. 9337K	
PROGETTO STRUTTURALE - STAZIONI SPECIALI		STAZIONE PORTA NUOVA	
Sezioni trasversali C-C, D-D e E-E - Carpenteria			
ELABORATO	REV.	SCALA	DATA
MTL2T1A2D STRSPNT010	0 1	1:100	25/11/22
AGGIORNAMENTI			
REV.	DESCRIZIONE	DATA	REDAITTO / CONTROL. / APPROV. / VISTO
0	EMISSIONE	18/01/22	KIE ECA FRI RCR
1	EMISSIONE FINALE A SEGUITO DI REVISIONE PREVENTIVA	25/11/22	AIM ECA FRI RCR

STAZIONE APPALTANTE
DIRETTORE ED DIVISIONE INFRASTRUTTURE E MOBILITÀ
Ing. R. Bertasio
RESPONSABILE LINEA DEL PROCEDIMENTO
Ing. A. Strozzerio