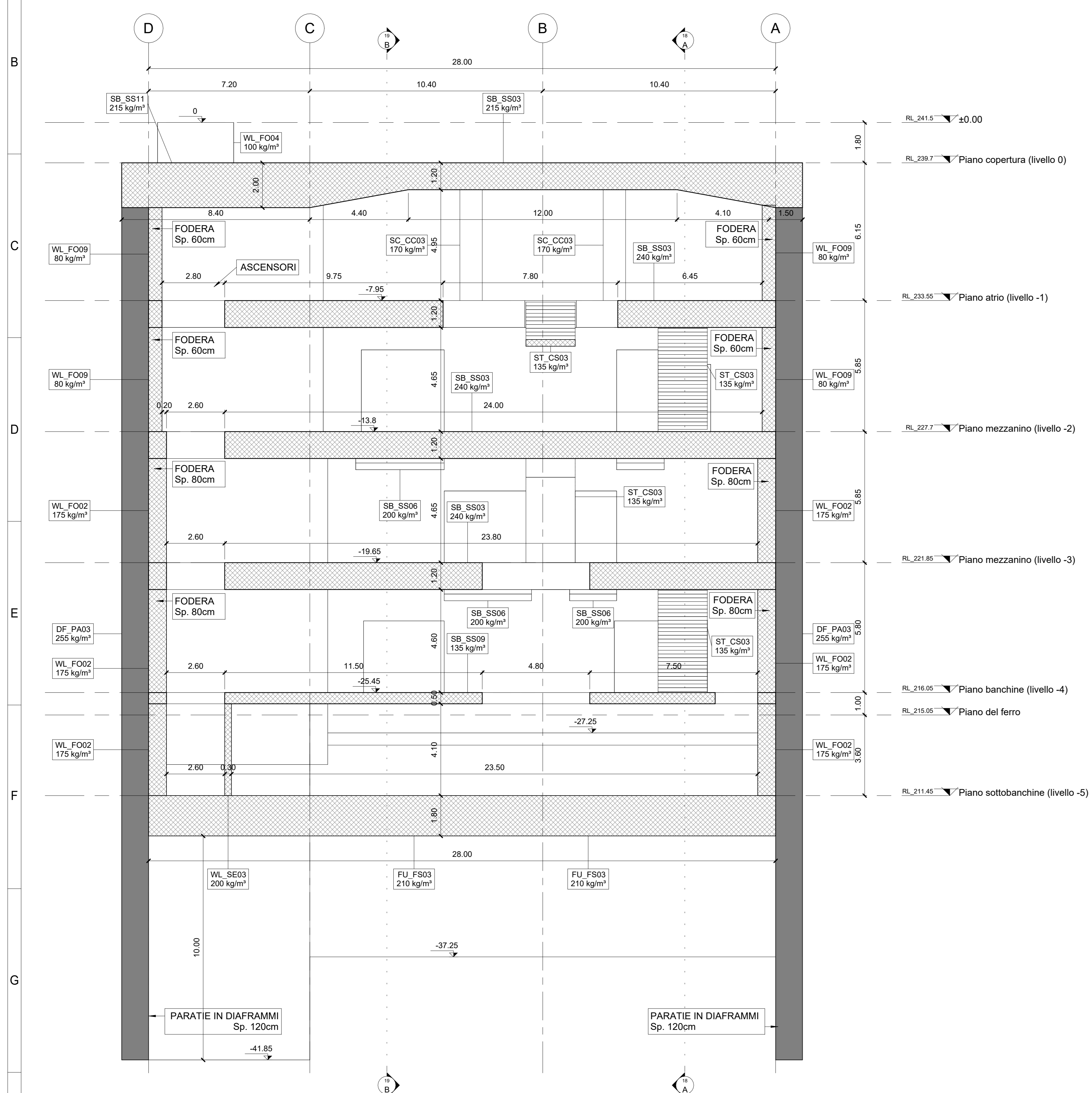
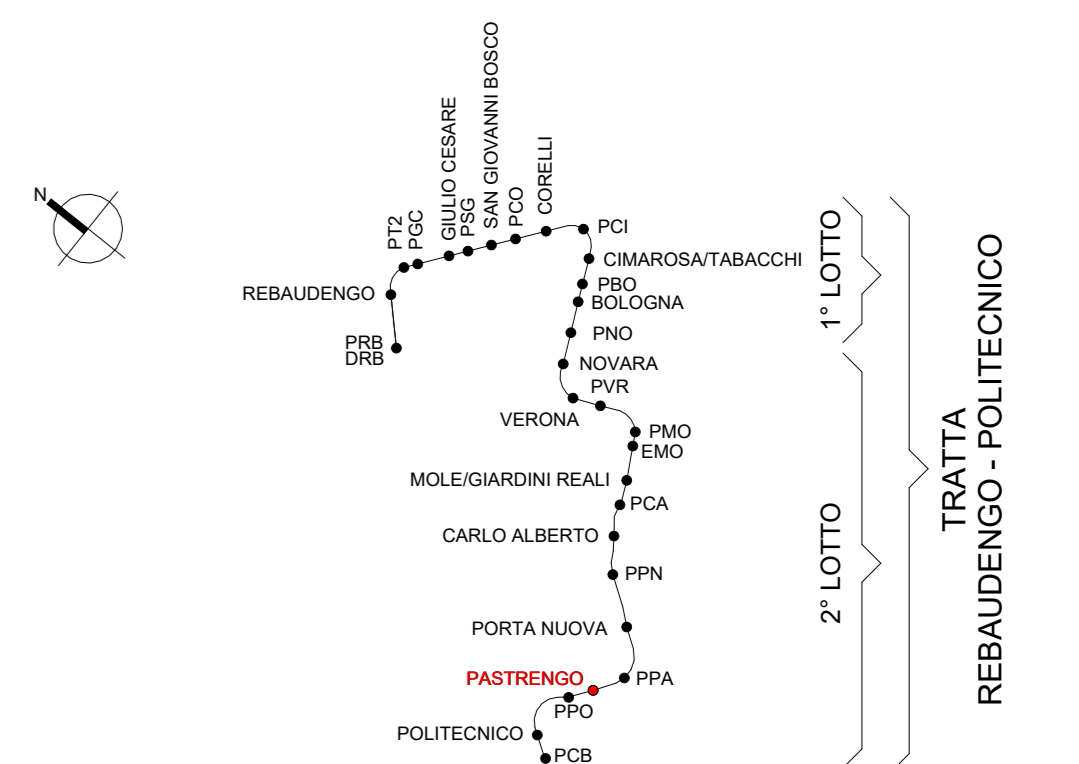
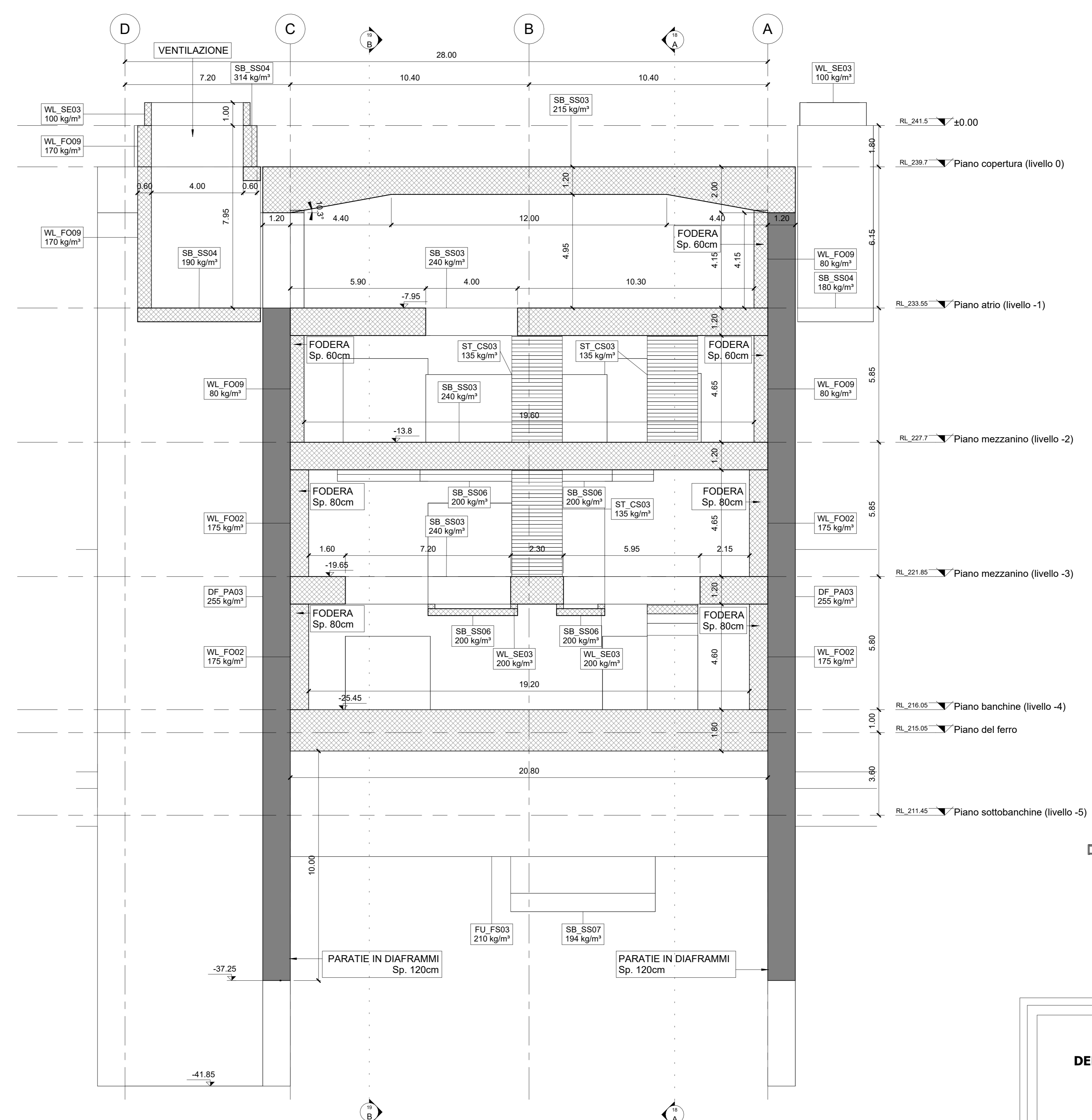


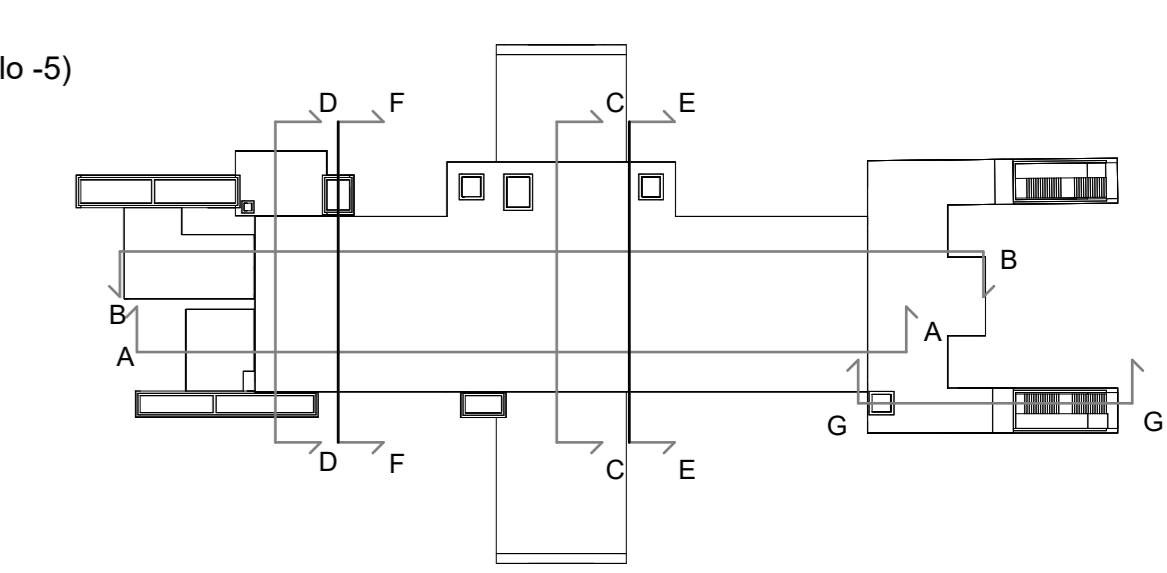
KEY PLAN



1 SEZIONE E  
1:100



2 SEZIONE F  
1:100



**MINISTERO DELLE INFRASTRUTTURE E DELLA MOBILITÀ SOSTENIBILI**  
**STRUTTURA TECNICA DI MISSIONE**

**Mims**  
**COMUNE DI TORINO**  
**CITTA' DI TORINO**

**METROPOLITANA AUTOMATICA DI TORINO**  
**LINEA 2 - TRATTA POLITECNICO - REBAUDENGO**  
**PROGETTAZIONE DEFINITIVA**  
 Lotto Costruttivo 2: Bologna - Politecnico

<b>PROGETTO DEFINITIVO</b>		<b>INFRA.TO</b> INFRASTRASPORTI.TO S.r.l.	
DIREZIONE PROGETTAZIONE Responsabile integrazione discipline specialistiche	IL PROGETTISTA	PROGETTO STRUTTURALE - STAZIONI PROFONDE STAZIONE PASTRENGO Sezione longitudinale EE e FF - Carpenteria	
Ing. R. Crova Dottor degli Ingegneri della Provincia di Torino n. 60385	Ing. F. Rizzo Dottor degli Ingegneri della Provincia di Torino n. 9337K	ELABORATO	REV. DATA
BIM MANAGER Geom. L. D'Accardi		MTL2T1A2D STRSPAT009.4	0 1 1:100 30/09/22
AGGIORNAMENTI			
REV.	DESCRIZIONE	DATA	REDAITTO (CONTROL. APPROV. VISTO)
0	EMISSIONE	18/01/22	CGR ECA FRI RCR
1	EMISSIONE FINALE A SEGUITO DI VERIFICA PREVENTIVA	30/09/22	AIM ECA FRI RCR
LOTTO 2 CARTELLA 9.2.4 21 MTL2T1A2D STRSPAT009.4		STAZIONE APPALTANTE	
		DIRETTORE ED DIVISIONE INFRASTRUTTURE E MOBILITÀ Ing. R. Bertasio	
		RESPONSABILE LANCIO DEL PROCEDIMENTO Ing. A. Strozzerio	