

Legenda Ventilazione

COLORE	CIRCUITI IMPIANTO	MATERIALI
(GUP)	Canale di immissione aria	Zn Acciaio zincato
(ETA)	Canale di ripresa aria	Zn-EI Acciaio zincato con materassino antifuoco
(EHA)	Canale di espulsione aria	SC-Zn Singolo comparto in lamiera zincata
(ODA)	Canale di presa aria esterna	MC-SIL Multicomparto in silicato di calcio
(SET)	Canale di estraz. aria locali singoli	FI Flessibile fonosolante
(TRA)	Canale di aria di trasferimento	
(IVE)	Canale di aria di emergenza	

ETICHETTA Canali (estesa)

Nome del sistema

Materiale

UTA-01-M Zn 300x200 +2.70

Dimensioni in mm (Per i canali SIL si considerano le dimensioni interne)

Quota fondo canale dal piano finito in m

ETICHETTA Diffusori

Tag diffusore (vedi tabella)

Portata in m³/h

GRL-600x200

100 m³/h

NOTE:

- IL TIPO DI MATERIALE, OVE NON DIVERSAMENTE SPECIFICATO, FA RIFERIMENTO AL CAPITOLATO PRESTAZIONALE.
- I CONDOTTI FLESSIBILI NON SONO ETICHETTATI E SPECIFICANO LE SPECIFICHE DIMENSIONALI FUNZIONALI DAI TERMINALI A CUI SONO COLLEGATI.

LEGENDA APPARECCHIATURA MECCANICA

RSF	Estrattore fumi e calore
VBA	Ventilazione barriera d'aria
VPP	Ventilazione pressurizzazione filtri
GCM	Bocchetta dimmensione
GCR	Bocchetta di ripresa
RC	Recuperatore di calore
UTA	Unità trattamento aria
VE-LPS	Estrattore locali LPS
VE-WC	Estrattore servizi igienici
VE-VA	Estrattore vari ascensori
ME_BA	Barriere termiche a lama d'aria

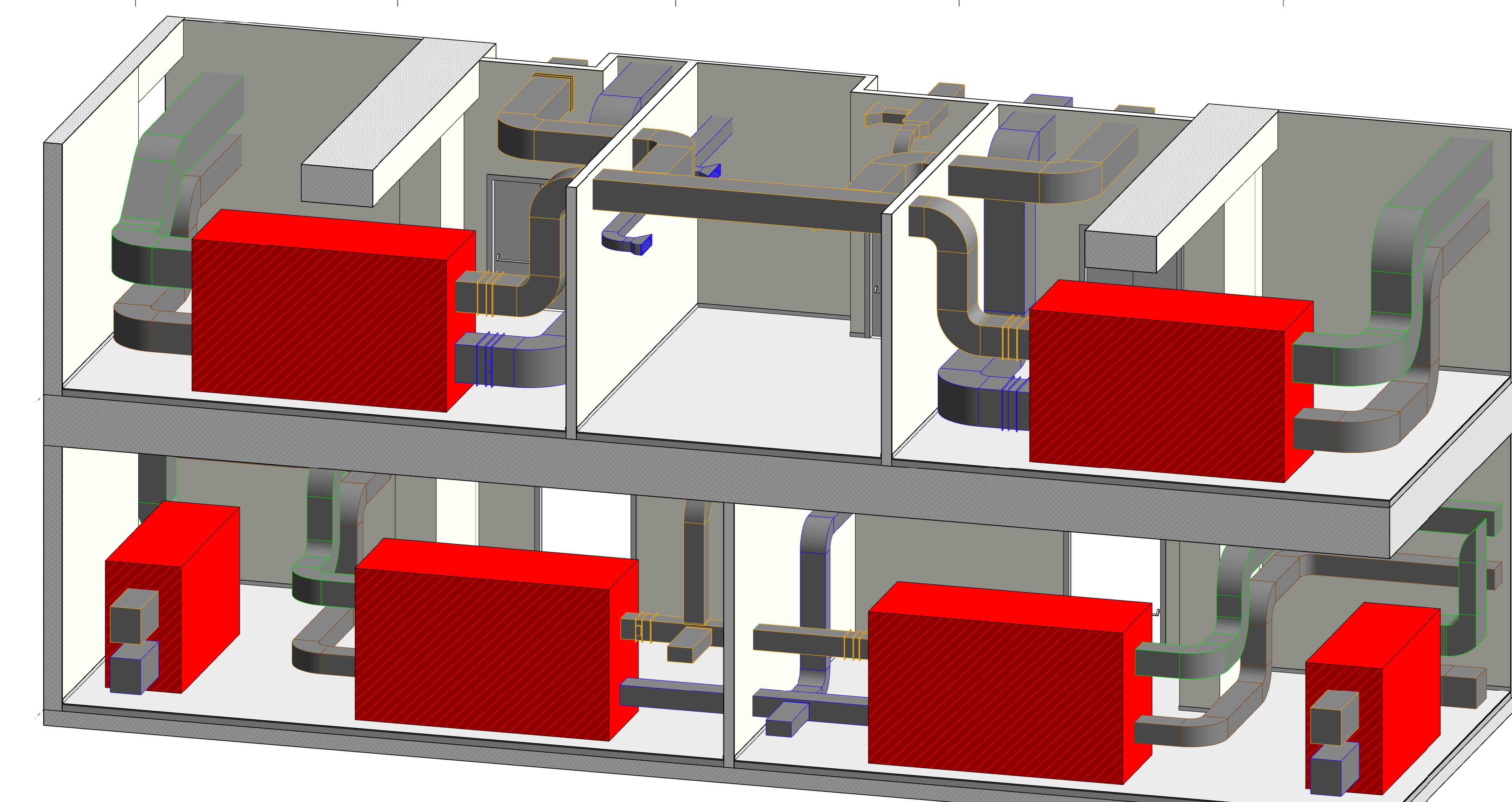


TABELLA ISOLAMENTI

IMPIANTO	POSA	All'interno - controsoffitto	Nei cavedi	All'esterno/ in centrale HVAC
CANALI DI MANDATA		Fibra minerale lambda 0,041 W/m ² C Finitura Carta Kraft alluminio-retinata ignifuga Spessore: 25 mm	Fibra minerale lambda 0,041 W/m ² C Finitura Carta Kraft alluminio-retinata ignifuga Spessore: 30 mm	Fibra minerale lambda 0,041 W/m ² C Finitura Carta Kraft alluminio-retinata ignifuga Spessore: 30 mm
CANALI DI RIPRESA		Fibra minerale lambda 0,041 W/m ² C Finitura lamierino alluminio Spessore: 30 mm	Fibra minerale lambda 0,041 W/m ² C Finitura Carta Kraft alluminio-retinata ignifuga Spessore: 30 mm	Fibra minerale lambda 0,041 W/m ² C Finitura Carta Kraft alluminio-retinata ignifuga Spessore: 30 mm

SPAZI MINIMI RG E STF

Regolatore di portata costante R

Mandata	Ripresa	STF - Seranda loggiasco	SCF - Seranda controllo fume
L min	L min		
Portata	Portata		
ø 80 mm L= 240 ø 100 mm L= 300 ø 125 mm L= 375 ø 160 mm L= 480 ø 200 mm L= 600 ø 250 mm L= 750	20-60 m ³ /h 15-90 m ³ /h 85-190 m ³ /h 100-240 m ³ /h 225-400 m ³ /h 300-650 m ³ /h	ø 80 mm L= 80 ø 100 mm L= 100 ø 125 mm L= 125 ø 160 mm L= 160 ø 200 mm L= 200 ø 250 mm L= 250	

Per l'installazione standard di serranda taglia fuoco su pareti verticali in prossimità di elementi strutturali con sigillatura in manta o stucco di gesso rispettare una distanza minima di 75 mm.

3D - Locali HVAC e Centrale idrica

MINISTERO DELLE INFRASTRUTTURE E DELLA MOBILITÀ SOSTENIBILI
STRUTTURA TECNICA DI MISSIONE

Mims
COMUNE DI TORINO
CITTÀ DI TORINO

METROPOLITANA AUTOMATICA DI TORINO
LINEA 2 - TRATTA POLITECNICO - REBAUDENGO

PROGETTAZIONE DEFINITIVA
Lotto Costruttivo 2: Bologna - Politecnico

PROGETTO DEFINITIVO

DIRETTORE PROGETTAZIONE: **INFRA.TO** INFRATRASPORTI.TO S.r.l.

Ing. R. Crova (Datore degli Ordini) n. 60385
Ing. F. Azzarone (Collab. degli Ingegneri) n. 128873

IMPIANTI NON DI SISTEMA - STAZIONE CARLO ALBERTO
IMPIANTO DI VENTILAZIONE E CONDIZIONAMENTO
PIANTA PIANO PRIMO MEZZANINO

ELABORATO	REV.	SCALA	DATA
MTL2T1A2D/IVCSCAT002	0 2	1:100	20/10/23

AGGIORNAMENTI

REV.	EMISSIONE	DESCRIZIONE	DATA	REDAITTO	CONTROL.	APPROV.	VISTO
0	EMISSIONE		31/03/22	GCa	AGH	FAZ	RCV
1	EMISSIONE FINALE A SEGUITO DI VERIFICA PREVENTIVA		21/04/23	GCa	FAZ	FAZ	RCV
2	EMISSIONE FINALE A SEGUITO DI VERIFICA PREVENTIVA		20/10/23	GCa	FAZ	FAZ	RCV

LOTTO 2 CARTELLA 12.2.10 21 MTL2T1A2D IVCSCAT002

STAZIONE APPALTANTE
ING. R. BERTASIO

RESPONSABILE LINEA DEL PROCEDIMENTO
ING. A. STROZZIERO