

Legenda Ventilazione

IMPIANTO	MATERIALI
COLORE	Zn Acciaio zincato
(SUF) Canale di immissione aria	Zn-EI Acciaio zincato con materasso antefuoco
(RIP) Canale di ripresa aria	SC-Zn Singolo comparto in lamiera zincata
(EPA) Canale di espulsione aria	MC-SIL Multicomparto in silicato di calcio
(OEA) Canale di presa aria esterna	EI Flessibile fonosorbente
(SET) Canale di estraz. aria locali singoli	
(TRA) Canale di aria di trattamento	
(VE) Canale di aria di emergenza	

ETICHETTA Canali (estesa)

Nome del sistema: UTA-01-M

Materiale: Zn 300x200 +2.70

Dimensioni in mm (Per i canali SIL si considerano le dimensioni interne)

Quota fondo canale dal piano finito in m

ETICHETTA Diffusori

Tag diffusore (vedi tabella): GR-600x200

Portata in m³/h: 100

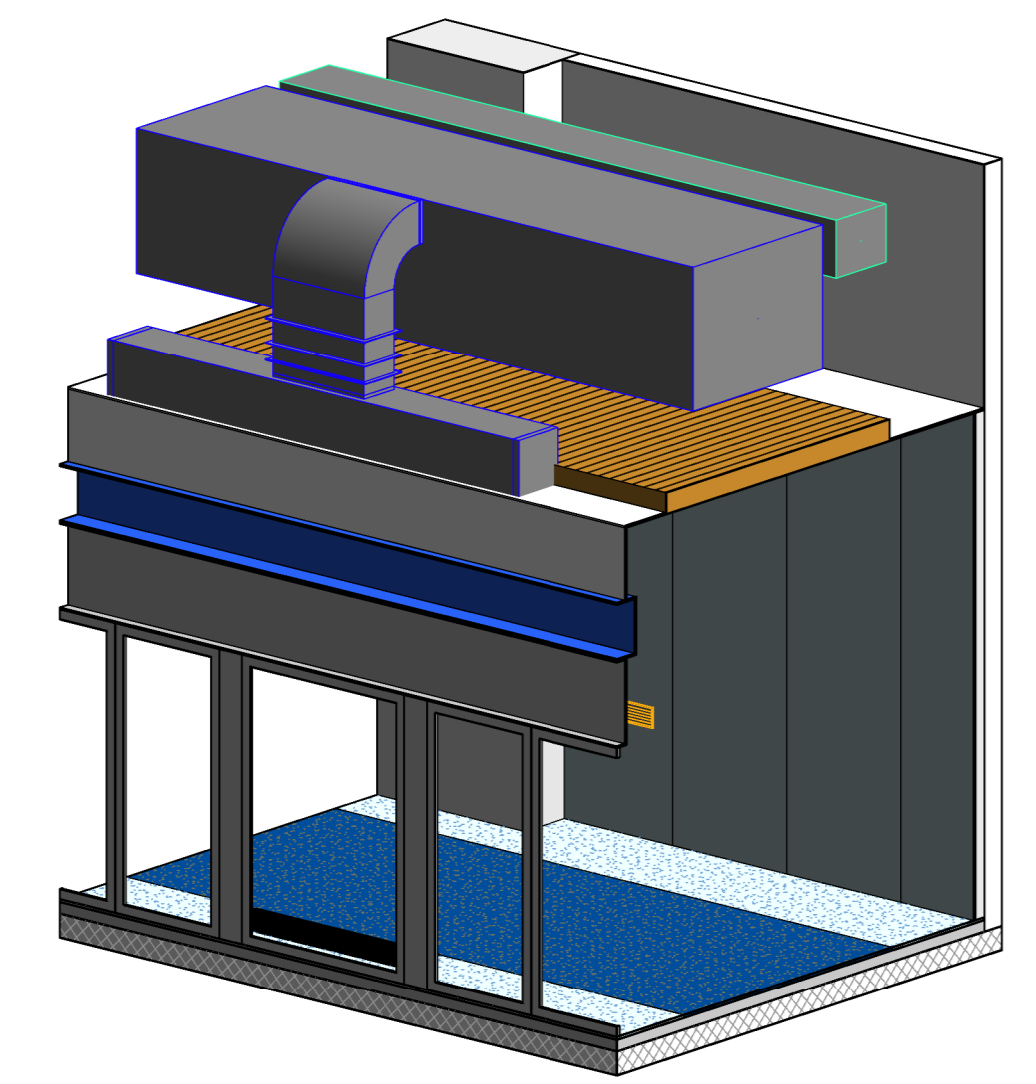
NOTE:

- IL TIPO DI MATERIALE, CHE NON OVERDESIGNO SPECIFICATO, FA RIFERIMENTO AL CATEGORIE PRESTAZIONALE.
- I CONDOTTI FLESSIBILI NON SONO ETICHETTATI E RISPONDONO LE SPECIFICHE DIMENSIONALI FUNZIONALI DA TERMINALI A CUI SONO COLLEGATI.

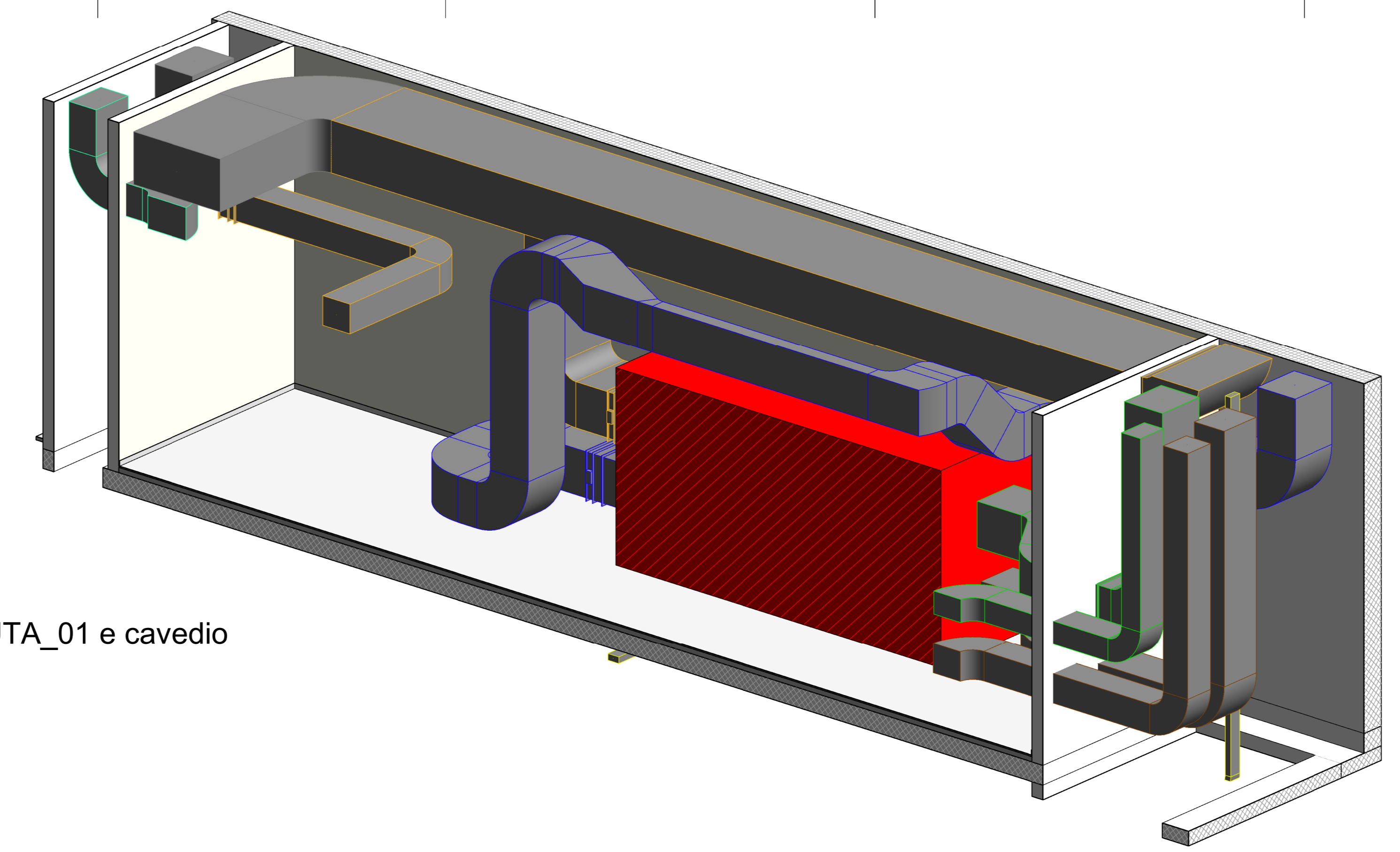
LEGENDA APPARECCHIATURA MECCANICA

RBF	Estensione fumi e calore
VBA	Ventilazione barriere d'aria
VVF	Ventilazione pressostatica fumi
BCM	Boccella Emisore
SCR	Boccella di ripresa
RC	Recezione di calore
UTA	Unità trattamento aria
VE/UPS	Estensione locali UPS
VE/CA	Estensione servizi igienici
VE/VA	Estensione vani accessori
ME_BA	Barriere barriere a barriera d'aria

1 Piano banchine (livello -2) - Ventilazione
1:100



3 3D - Logistica controsoffitti



2 3D - UTA_01 e cavedio

TABELLA ISOLAMENTI

POSA IMPIANTO	All'interno - controsoffitto	Nei cavedi	All'esterno
CANALI DI MANDATA	Lana di fibra minerale di vetro (fibra LASERTEC ALL'ALBERGO) Spessore: 20 mm	Lana di fibra minerale di vetro (fibra LASERTEC ALL'ALBERGO) Spessore: 40 mm	Lana di fibra minerale di vetro (fibra LASERTEC ALL'ALBERGO) Spessore: 40 mm
CANALI DI RIPRESA	Non usati	Lana di fibra minerale di vetro (fibra LASERTEC ALL'ALBERGO) Spessore: 20 mm	Lana di fibra minerale di vetro (fibra LASERTEC ALL'ALBERGO) Spessore: 20 mm
CANALI PRESA ARIA ESTERNA	Lana di fibra minerale di vetro (fibra LASERTEC ALL'ALBERGO) Spessore: 20 mm	Lana di fibra minerale di vetro (fibra LASERTEC ALL'ALBERGO) Spessore: 20 mm	Lana di fibra minerale di vetro (fibra LASERTEC ALL'ALBERGO) Spessore: 20 mm
FLESSIBILI	Canali flessibili fonosorbenti. Canale di materiale di tipo: S-12.85. Spessore: 25 mm	Canali flessibili fonosorbenti. Canale di materiale di tipo: S-12.85. Spessore: 25 mm	Canali flessibili fonosorbenti. Canale di materiale di tipo: S-12.85. Spessore: 25 mm
ESPULSIONE	Non usati	Non usati	Non usati

SPAZI MINIMI RG E STF

Regolatore di portata costante R

Mandata	Portata	Ripresa
L min		L min

ø 80 mm L= 240	20-60 m ³ /h	ø 80 mm L= 80
ø 100 mm L= 300	15-90 m ³ /h	ø 100 mm L= 100
ø 125 mm L= 375	85-190 m ³ /h	ø 125 mm L= 125
ø 160 mm L= 480	100-240 m ³ /h	ø 160 mm L= 160
ø 200 mm L= 600	225-400 m ³ /h	ø 200 mm L= 200
ø 250 mm L= 750	300-650 m ³ /h	ø 250 mm L= 250

Per l'installazione standard di servizio taglia fuoco sui pareti verticali e presenza di elementi di acciaio con appiglio in modo a scacciare il peso normale con distanza minima di 10 mm.

MINISTERO DELLE INFRASTRUTTURE E DELLA MOBILITÀ SOSTENIBILI
STRUTTURA TECNICA DI MISSIONE

Mims COMUNE DI TORINO
CITY DI TORINO

METROPOLITANA AUTOMATICA DI TORINO
LINEA 2 - TRATTA POLITECNICO - REBAUDENGO

PROGETTAZIONE DEFINITIVA
Lotto Costruttivo 1: Rebaudengo - Bologna

PROGETTO DEFINITIVO

DIRETTORE PROGETTAZIONE RESPONSABILE PROIEZIONE: **INFRA.TO** INFRASTRASPORTI.Sr.l.

Ing. R. Crova
Ordine degli Ingegneri della Provincia di Torino n. 60385

Ing. F. Accione
Ordine degli Ingegneri della Provincia di Torino n. 128873

IMPIANTI NON DI SISTEMA - STAZIONE REBAUDENGO
IMPIANTO DI VENTILAZIONE E CONDIZIONAMENTO
PIANTA PIANO BANCHINA

ELABORATO	REV.	SCALA	DATA
BN MANAGER Geom. L. D'azzari	0	1:100	20/10/23

Fig. 1 - 1

REV.	DESCRIZIONE	DATA	REDAITTO	CONTROLLO	APPROVAZIONE	VISTO
0	EMMISSIONE	10/03/22	GC	AG	FA	KG
1	EMMISSIONE FINALE A SEGUITO DI VERIFICA PREVENTIVA	20/04/23	GC	FA	FA	KG
2	EMMISSIONE FINALE A SEGUITO DI VERIFICA PREVENTIVA	20/10/23	GC	FA	FA	KG

LOTTO 1 CARTELLA 12.2.1 21 MTL21A1D IVCSRBT003

STAZIONE APPALTANTE
DIRETTORE DI SEZIONE DEPARTAMENTALE MOBILITÀ
Ing. R. Bertasio

RESPONSABILE UNICO DEL PROCEDIMENTO
Ing. A. Srozzetto