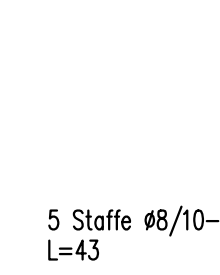
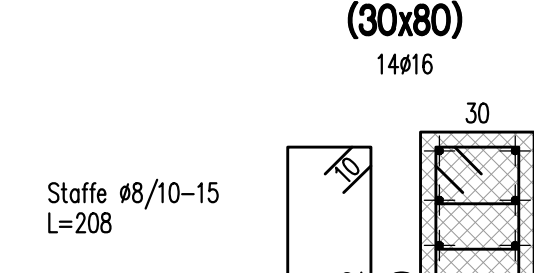
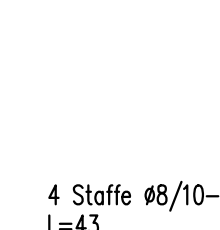
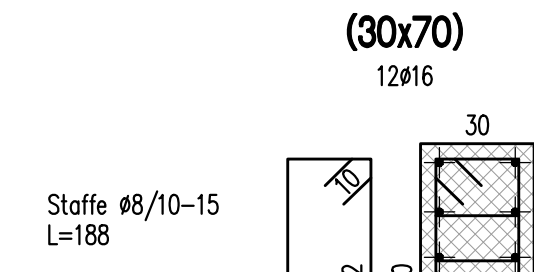
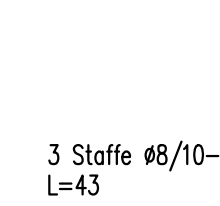
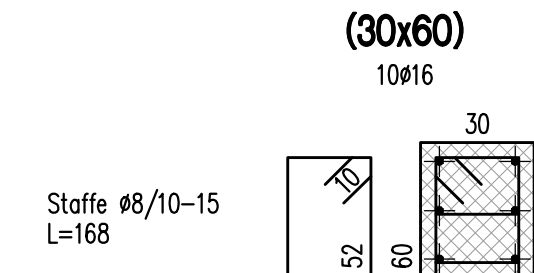
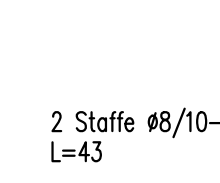
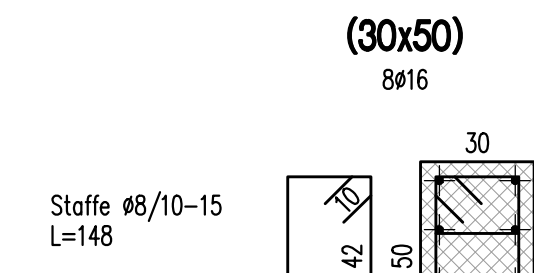
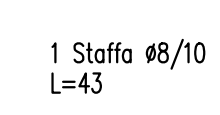
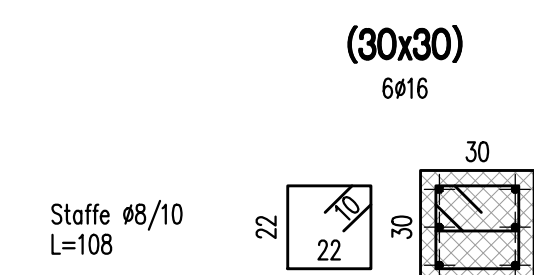
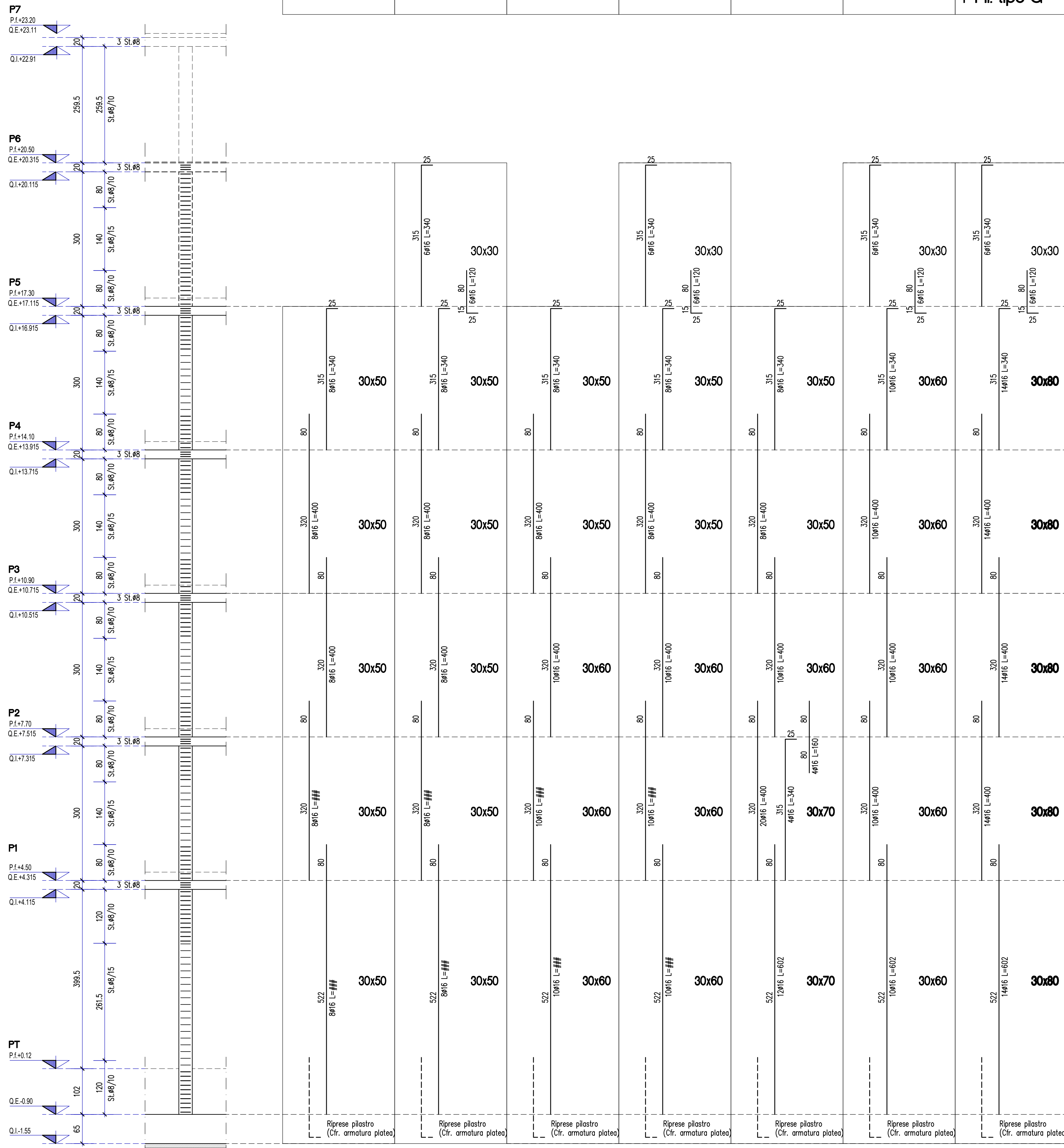


PILASTRI CORPO 2 - Armatura
Scala 1:50

9b, 34a 20b, 30b, 44a	39a	31, 33 40, 43	32	35, 38	36, 37	41, 42 + Pil. tipo G
-----------------------------	-----	------------------	----	--------	--------	-------------------------



SPECIFICHE MATERIALI					
CONGLOMERATO CEMENTIZIO					
	fk/Rck (N/mmq)	AGGREGATO (mm)	CLASSE ESPOSIZIONE	CLASSE CONSISTENZA	COEFFICIENTE min (C) (mm)
Solai	C30/37	< 32	XC1	S4	30
Setti	C30/37	< 32	XC1	S4	30
Pilastri	C30/37	< 32	XC1	S4	30
Muri perimetrali	C25/30	< 32	XC2	S4	30
Fondazioni	C25/30	< 32	XC2	S3	35
ACCIAIO PER C.A. B450C (controllato in stabilimento)					
fyk	≥ 450 N/mmq	ftk	≥ 540 N/mmq	Agtk	≥ 7,5%
ACCIAIO per carpenteria (UNI EN 10025-2) S 275 JR					
fyk	≥ 275 N/mmq	ftk	≥ 430 N/mmq	As	≥ 20%
BULLONI CON DOPPIA RONDELLA (UNI EN ISO 898) Classe 8.8					
fyb	≥ 649 N/mmq	ftb	≥ 800 N/mmq		
SALDATURE (UNI 5132) Classe I					
Saldature continue a piena penetrazione con lato uguale allo spessore minimo da unire, salvo dove diversamente indicato, lungo tutti i bordi a contatto degli elementi da unire.					





Dipartimento Manutenzioni e Servizi Tecnici
Divisione Manutenzioni
Servizio Edilizia Residenziale Pubblica e per il Sociale

**PNRR - MISURA M5C2 INVESTIMENTO 2.1 RIGENERAZIONE URBANA
RIQUALIFICAZIONE DELL'AREA VEGLIO "AMBITO URBANO 4.4 VEGLIO"
CON SISTEMAZIONI ESTERNE E REALIZZAZIONE DI ALLOGGI DI EDILIZIA
RESIDENZIALE PUBBLICA E SERVIZI (ASPI) - (COD. OPERA 4924)**

CUP	C11B21003840001
Codice Servizio:	ST-EDABSO
Codice Lavoro:	NU-STR
Codice Elaborato:	EGSTR - L2-TP
Indice di rev. elaborato	01
Data revisione:	16 Maggio 2023
Elaborato n°	219
Scala Grafica	1:50
Nome file	0979-ST-TP



PROGETTO ESECUTIVO

Elaborato	Armatura pilastri - Lotto 2	
Gruppo di progettazione		
incaricato con Determinazione Dirigenziale atto. n. DD6482 del 12 dicembre 2022		
Nome Cognome	Ruolo	Area di competenza
Arch. Luca MORETTO	Progettista opere architettoniche Coordinatore gruppo di progettazione Responsabile integrazione prestazioni specialistiche	Edilizia - Strutture - Impianti
Ing. Silvano VEDELAGO MEDIAPOLIS ENGINEERING S.r.l.	Progettista opere strutturali	Strutture
Ing. Marcello PRINA MEDIAPOLIS ENGINEERING S.r.l.	Progettista impianti meccanici, elettrici e antincendio	Impianti meccanici, elettrici e antincendio
Ing. Franco FOGLIATO MEDIAPOLIS ENGINEERING S.r.l.	Coordinatore sicurezza in progettazione	Sicurezza
Arch. Fabrizio VALLERO PTFV architetti	Tecnico esperto di analisi del rischio climatico	CAM - DNSH
Ing. Stefano VEGGI DESMOS S.r.l.	Progettista bonifica	Bonifica
Ing. Stefano ROSTAGNO / Brian BARBINI BRAINS DIGITAL S.r.l.	BIM Manager / BIM coordinator	BIM
Arch. SILVIA DERIU	Giovane professionista	Edilizia

Responsabile Unico Procedimento: Arch. Eros PRIMO
Supporto al R.U.P.: Arch. Simona MONTAFIA
Supporto al R.U.P.: Geom. Claudio MASTELOTTO