

Comittente:
CITTA' DI TORINO
 Divisione Infrastrutture
 Servizio Ponti, Vie d'Acqua e Infrastrutture
 Piazza San Giovanni, 5
 10122 Torino
 Dir. di Divisione: Arch. Alberto Cecca
 RUP: Ing. Amerigo Strozzi

samep mondo engineering srl
 Ing. Piero Mondo
 Ing. Ernesto Mondo
 Ing. Paola Mondo
 Via Cosseria, 4
 10131 Torino
 tel: 011 597540
 email: mondo@samep.it
 web: www.samep.it



PROGRAMMA NAZIONALE "METRO PLUS E CITTÀ MEDIE SUD 2021-2027"

RIASSETTO DELLA VIABILITA' DI PIAZZA BALDISSERA E RIPRISTINO DELLA LINEA TRANVIARIA

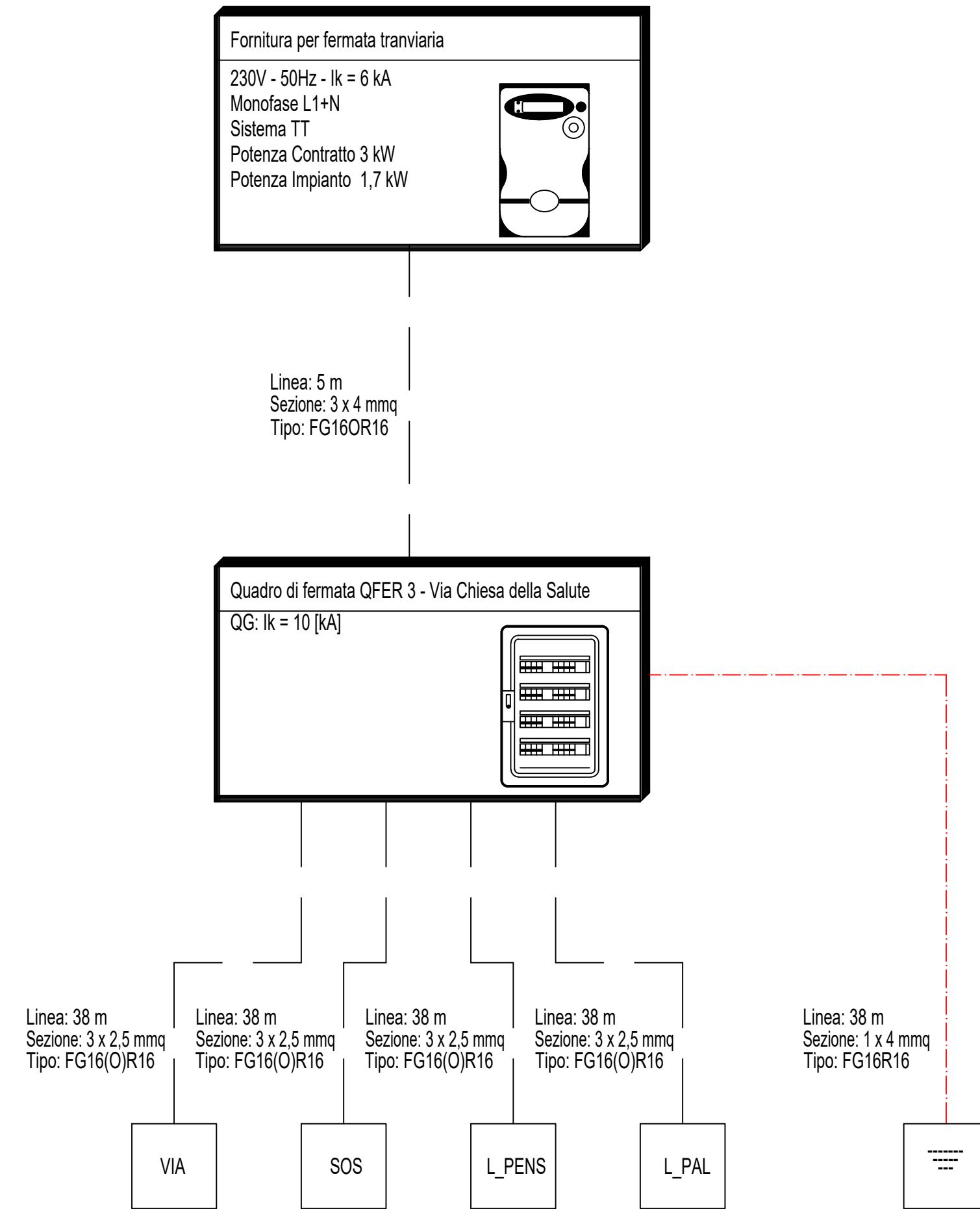
PROGETTO ESECUTIVO
 CUP: C11B23000140005

Progetto Impianti Elettrici - Particolari e schemi quadri di fermata - QFER3 - Via Chiesa della Salute

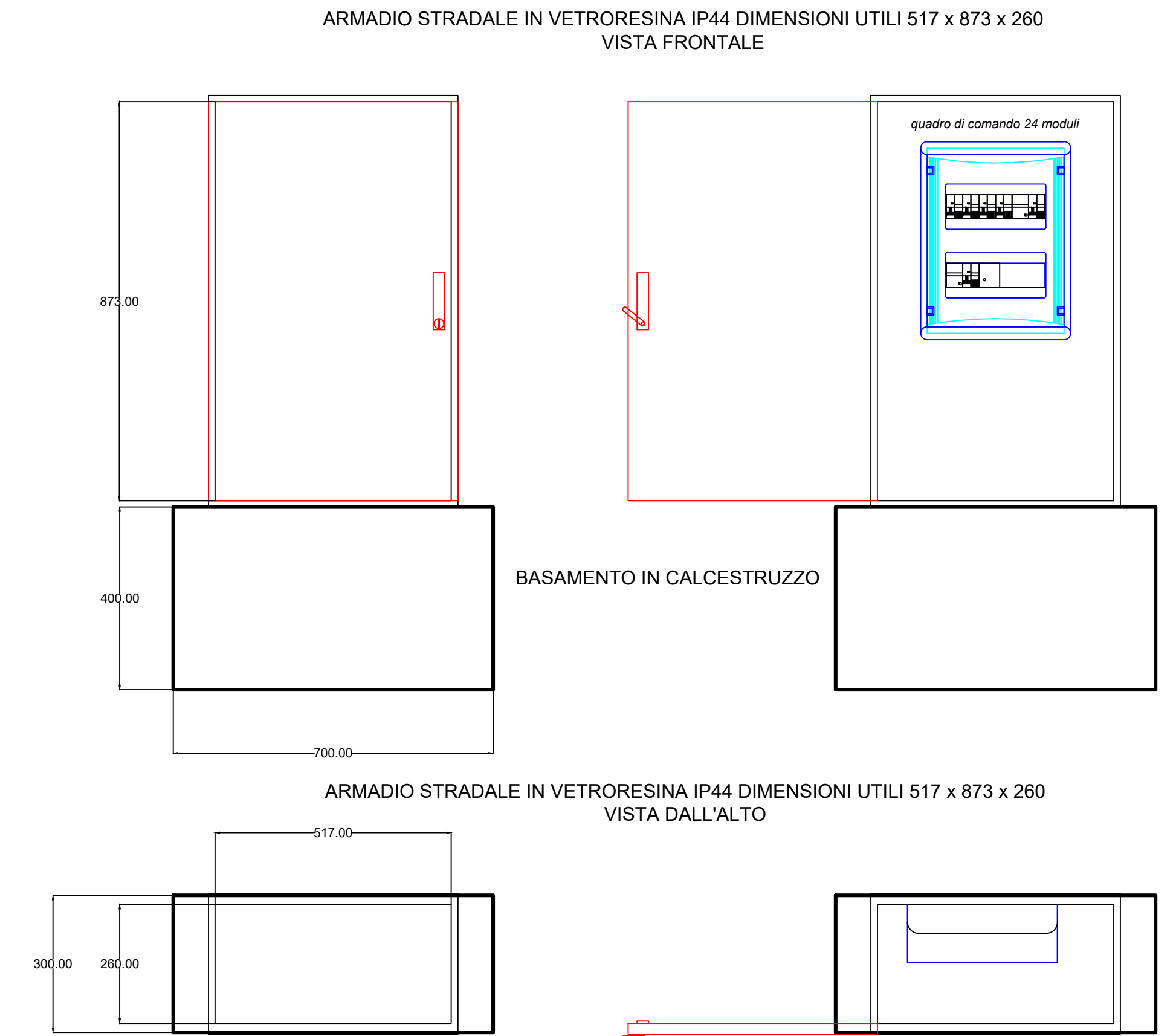
Elaborato n. **21.73**
 scala: varie

Luglio 2024

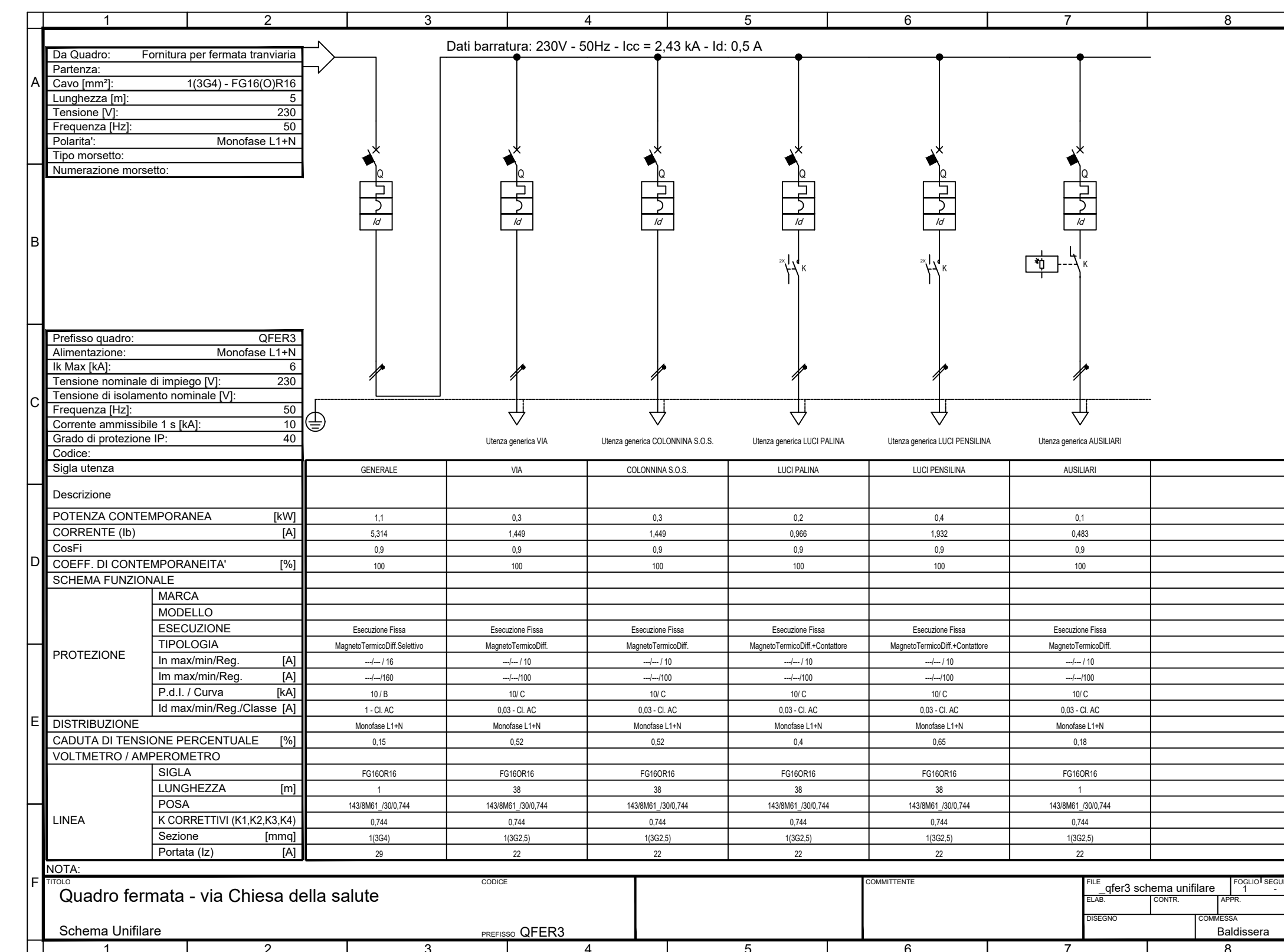
SCHEMA A BLOCCHI



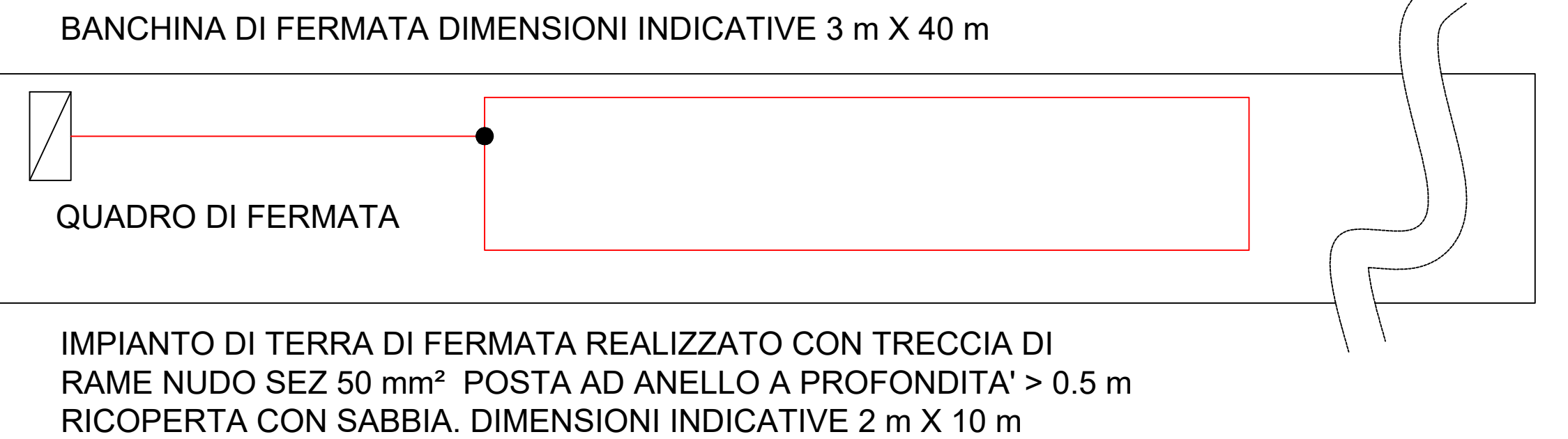
VISTA QUADRO



SCHEMA UNIFILARE



SCHEMA IMPIANTO DI TERRA



IMPIANTO DI TERRA DI FERMATA REALIZZATO CON TRECCIA DI RAME NUDO SEZ 50 mm² POSTA AD ANELLO A PROFONDITA' > 0.5 m RICOPERTA CON SABBIA. DIMENSIONI INDICATIVE 2 m X 10 m