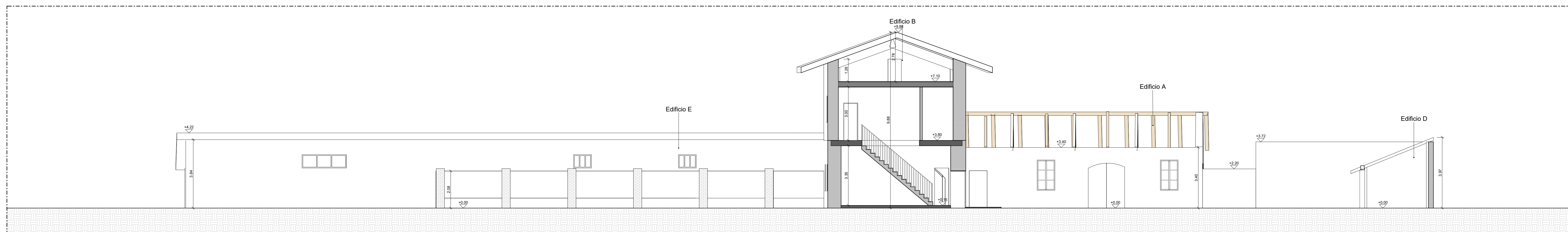
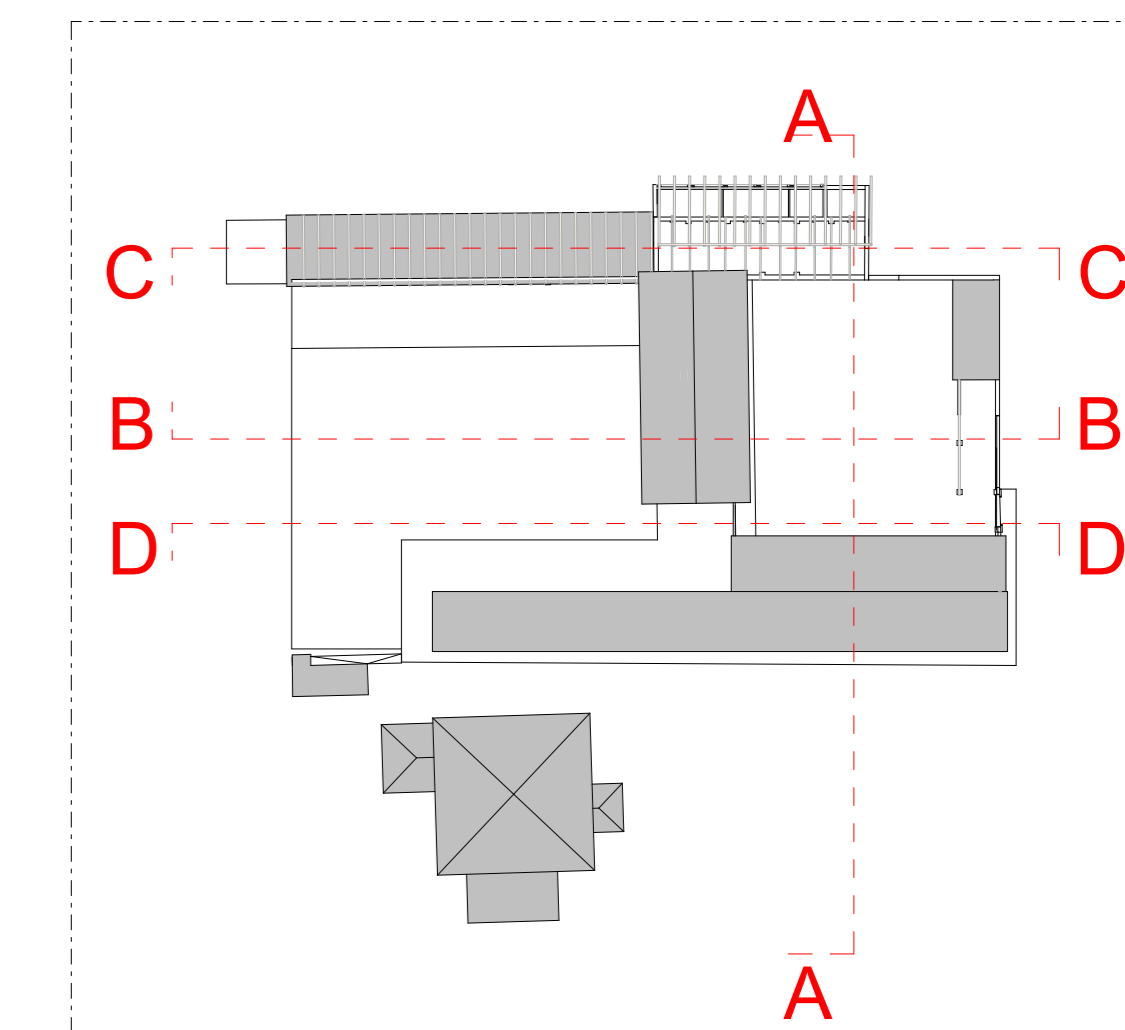
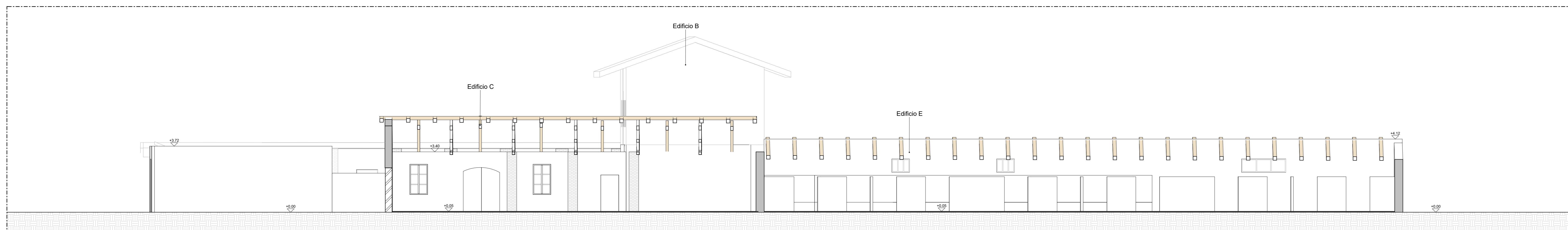


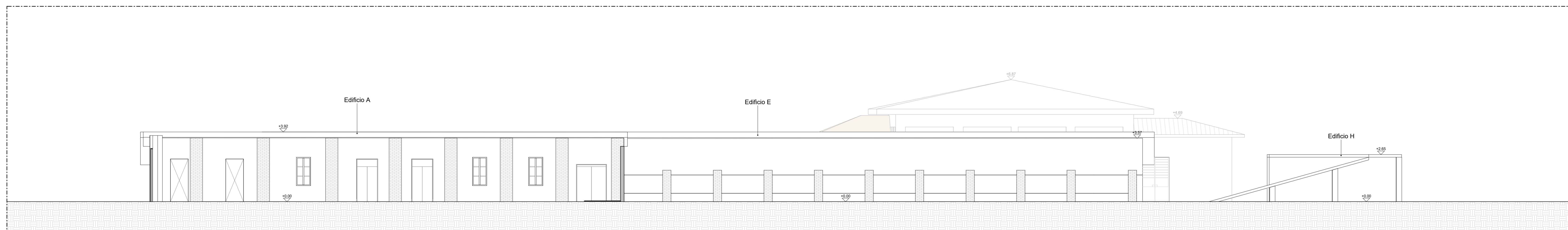
① Sezione A-A_SDF
1:100



② Sezione B-B_SDF
1:100



③ Sezione C-C_SDF
1:100



④ Sezione D-D_SDF
1:100



PROGETTO
Parco dello Sport e dell'educazione Ambientale
Cluster 2 - Rigenerazione ex Galoppatoio militare

CLIENTE
CASA di Torino
Dipartimento Manutenzioni e Servizi Tecnici
Dipartimento Manutenzioni
Servizio Infrastrutture per il Commercio e lo Sport
Dipartimento Grandi Opere, Infrastrutture e Mobilità
Divisione Verde e Parchi
RUP/CFP
Arch. Maria Vitetta

GRUPPO DI PROGETTAZIONE
Determina D.D. N°5382 DEL 27/09/2023

SOCIETA' MANDATARIA / Coordinatore del Gruppo di Progettazione / Progettista
1AX srl
Via Garibaldi, 69
67051 - Avezzano (AQ)
info@1ax.it

PROGETTISTA IMPIANTI
PROIMPIANTI
ENERGIA & INGEGNERIA
Proimpianti srl
Via Garibaldi, 69
67051 - Avezzano (AQ)
c.granata@proimpianti.it

CONSULENTI
PAESAGGIO
Arch. Paesaggista Diego Colonna
AMBIENTE
Studio Biosfera - Dott. Biologo Gianni Bettini
Myricae s.r.l. - Dott. Agronomo Giordano Fossi
Dott. Agronomo Tommaso Vai

CUP
C13I22000080006
CODICE OPERA
5057

FASE PROGETTUALE
Progetto Definitivo

ELABORATO
Elaborati grafici ex-galoppatoio stato di fatto sezioni

CODICE ELABORATO	ELAB. GRAF.	AREA	LEVELLO	TIPO FILE	DISCIPLINA	INDOCUMENTO	DATA	SCALA
104-2	DEFINITIVO	1AX	ARC	_RVT	ARC	21	REV/00	1:100

WORK FILE: 104_2_DEF_5057_ARC-ELAB.GRAF-21-00