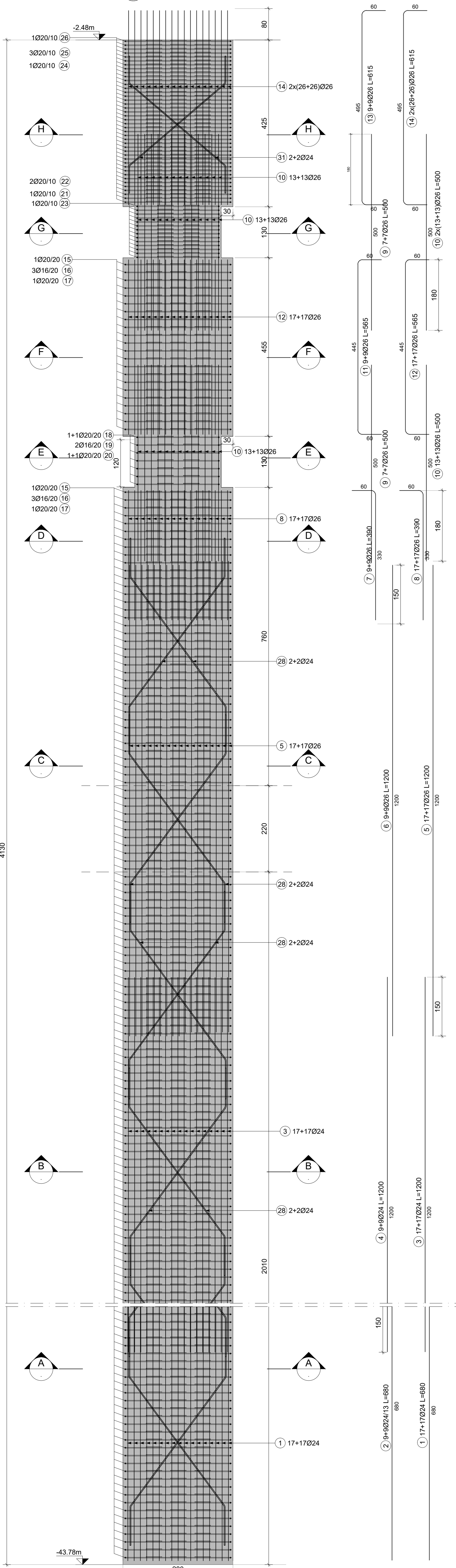
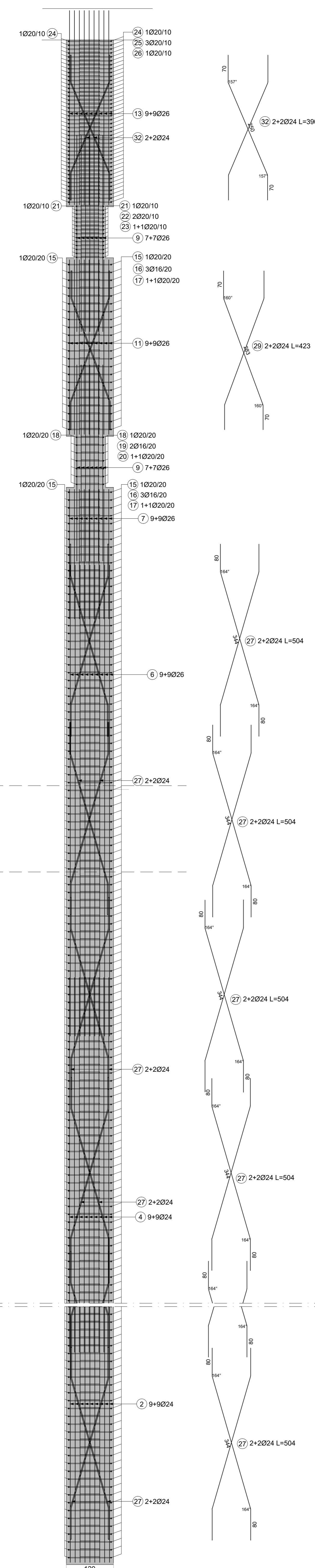


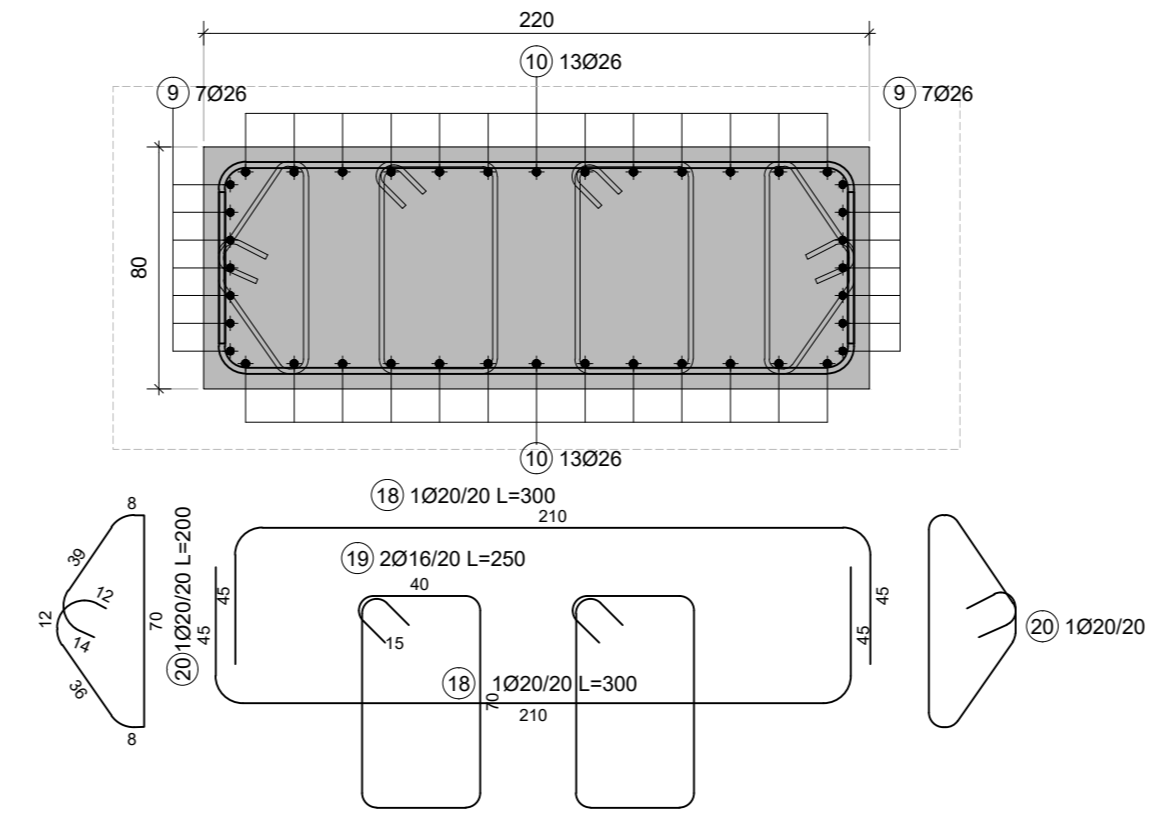
1 SEZIONE LONGITUDINALE TIPO
SCALA 1:50



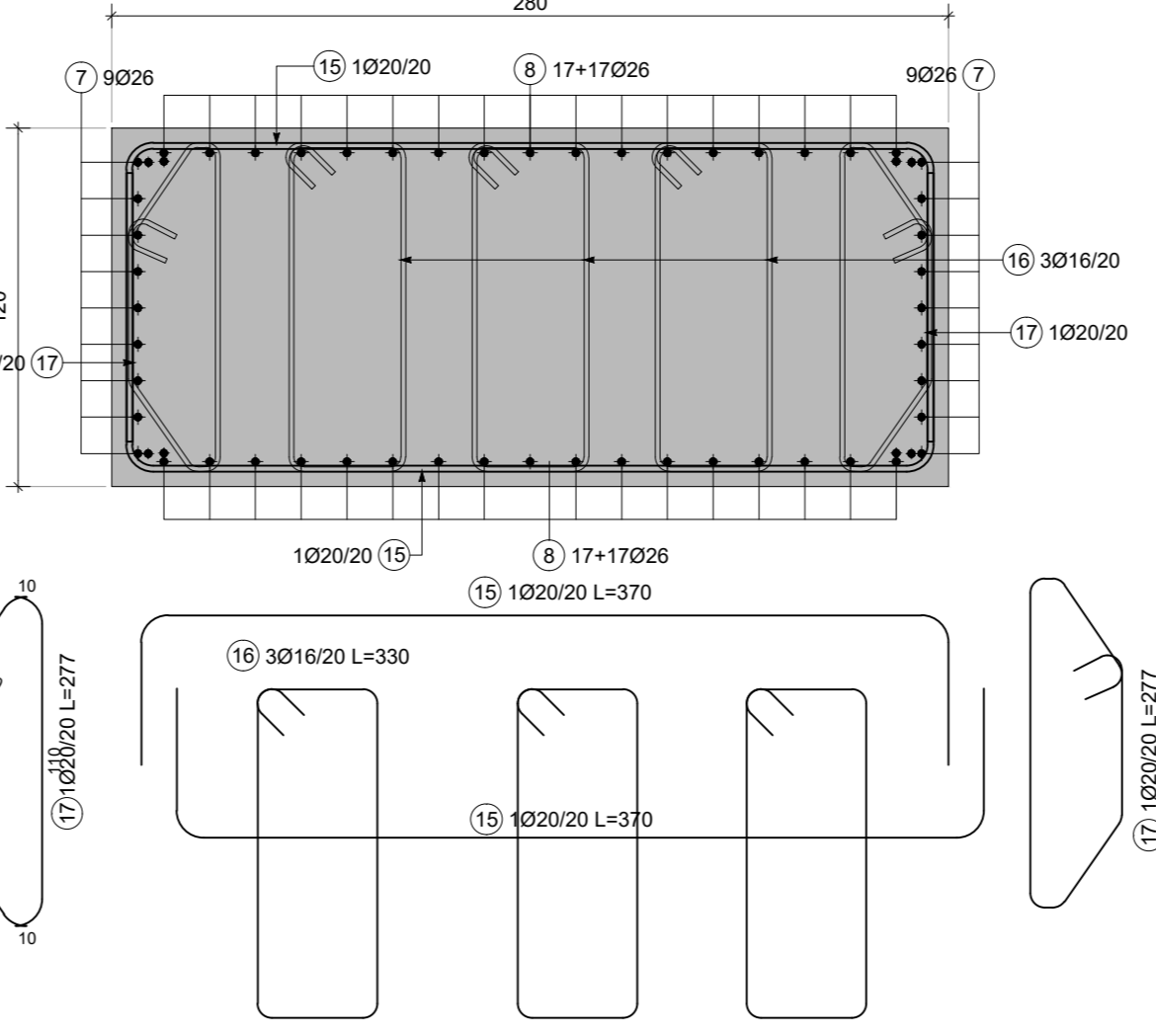
2 SEZIONE TRASVERSALE TIPO
SCALA 1:50



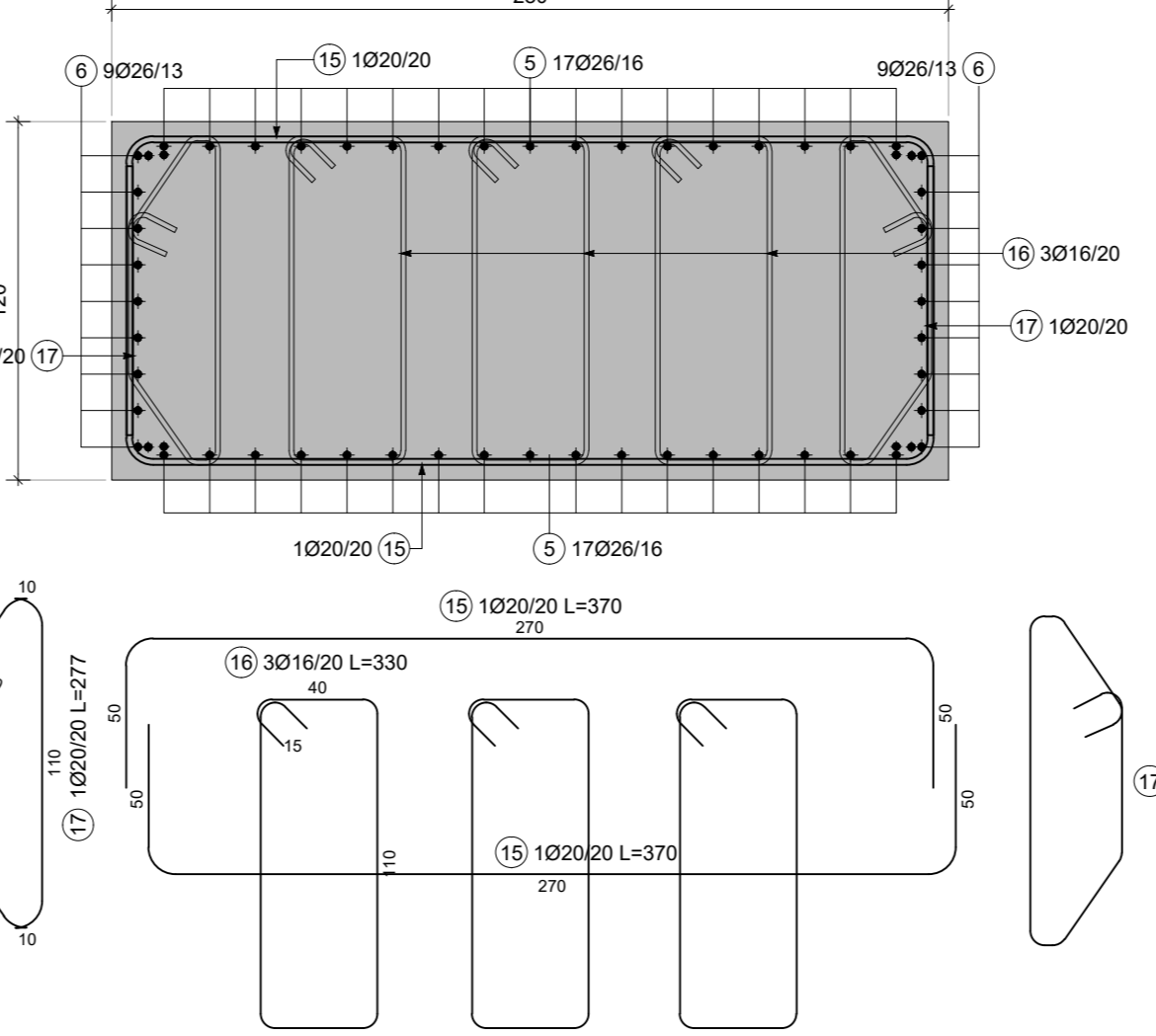
7 SEZIONE E-E
SCALA 1:20



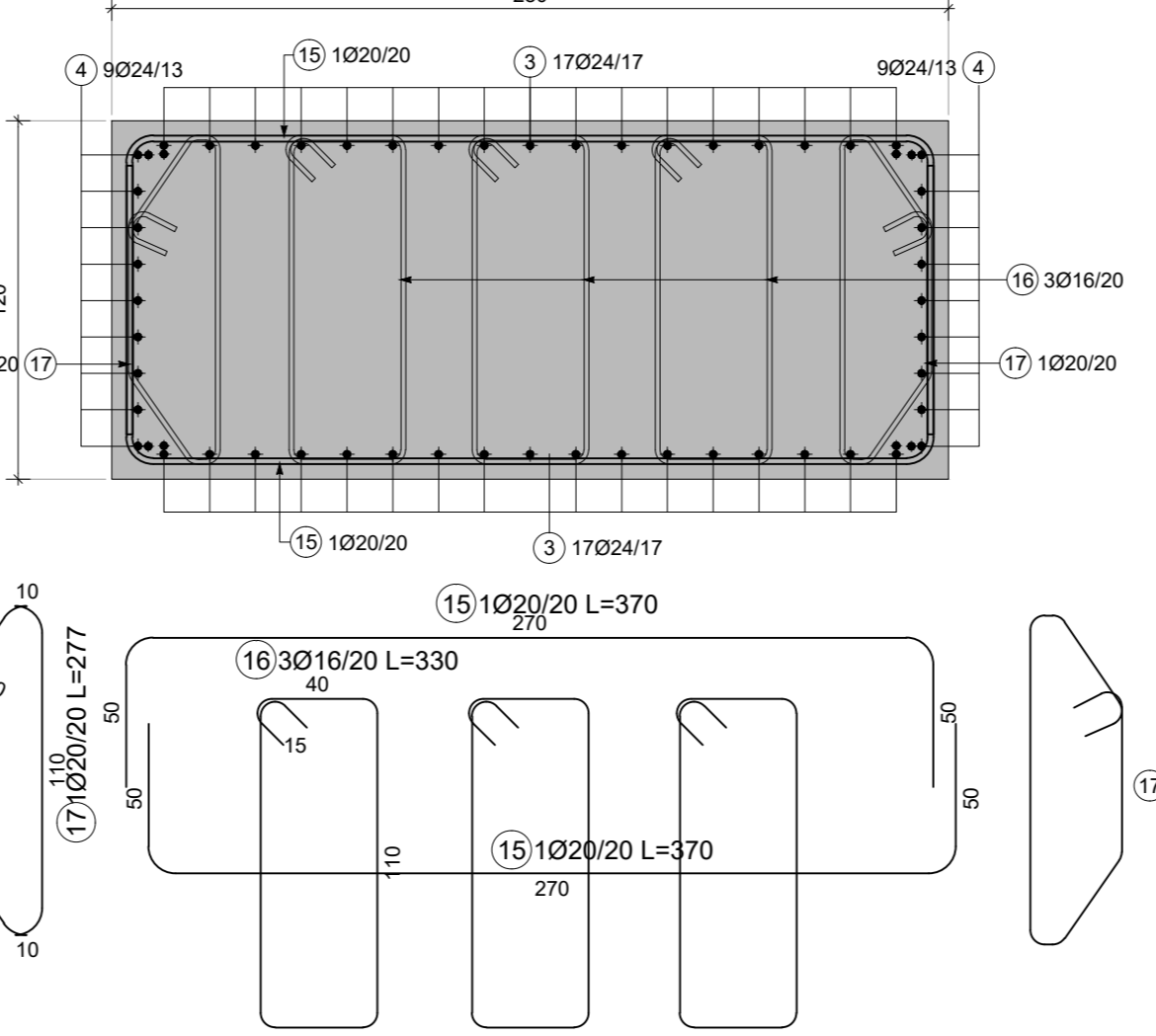
6 SEZIONE D-D
SCALA 1:20



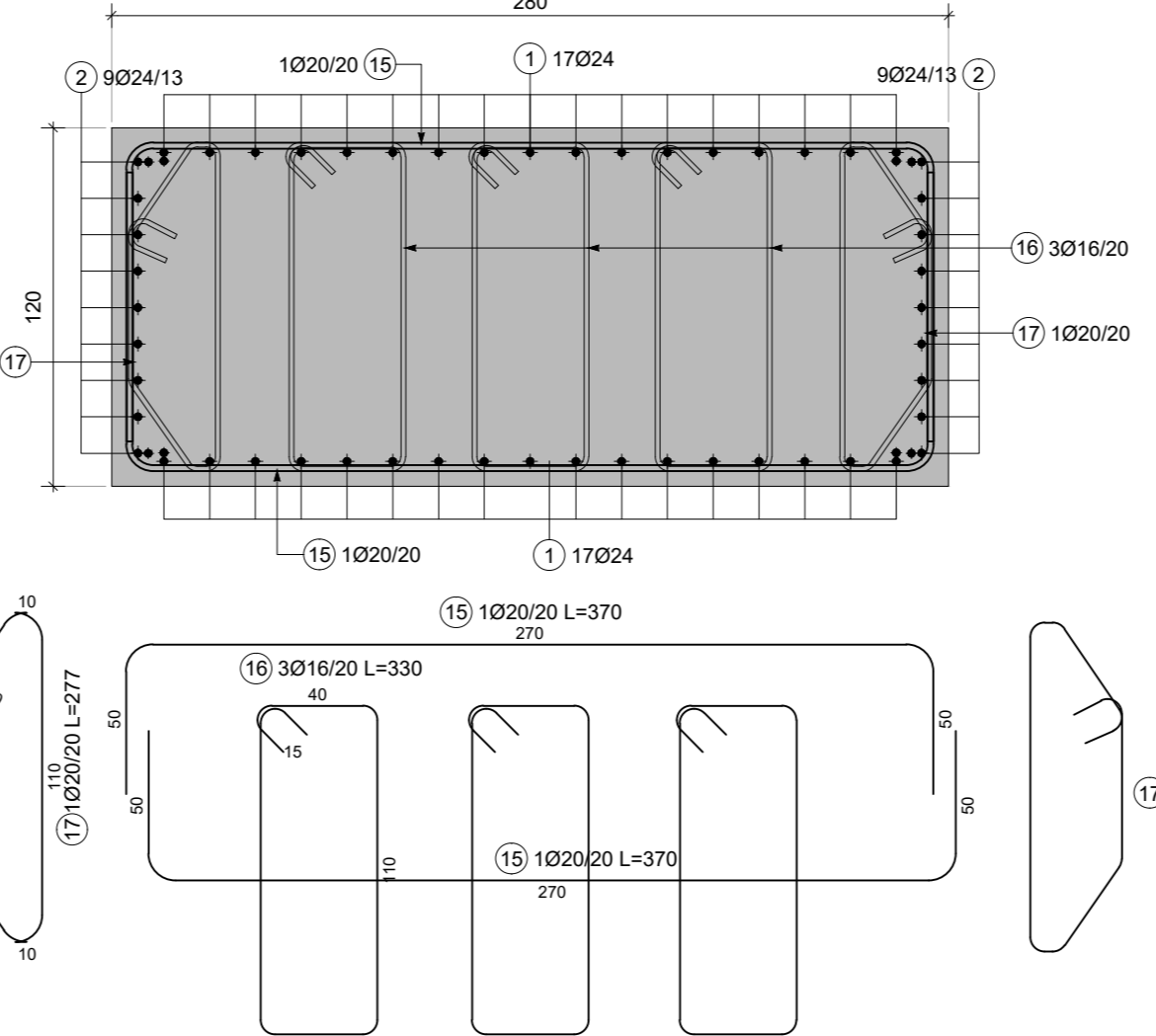
5 SEZIONE C-C
SCALA 1:20



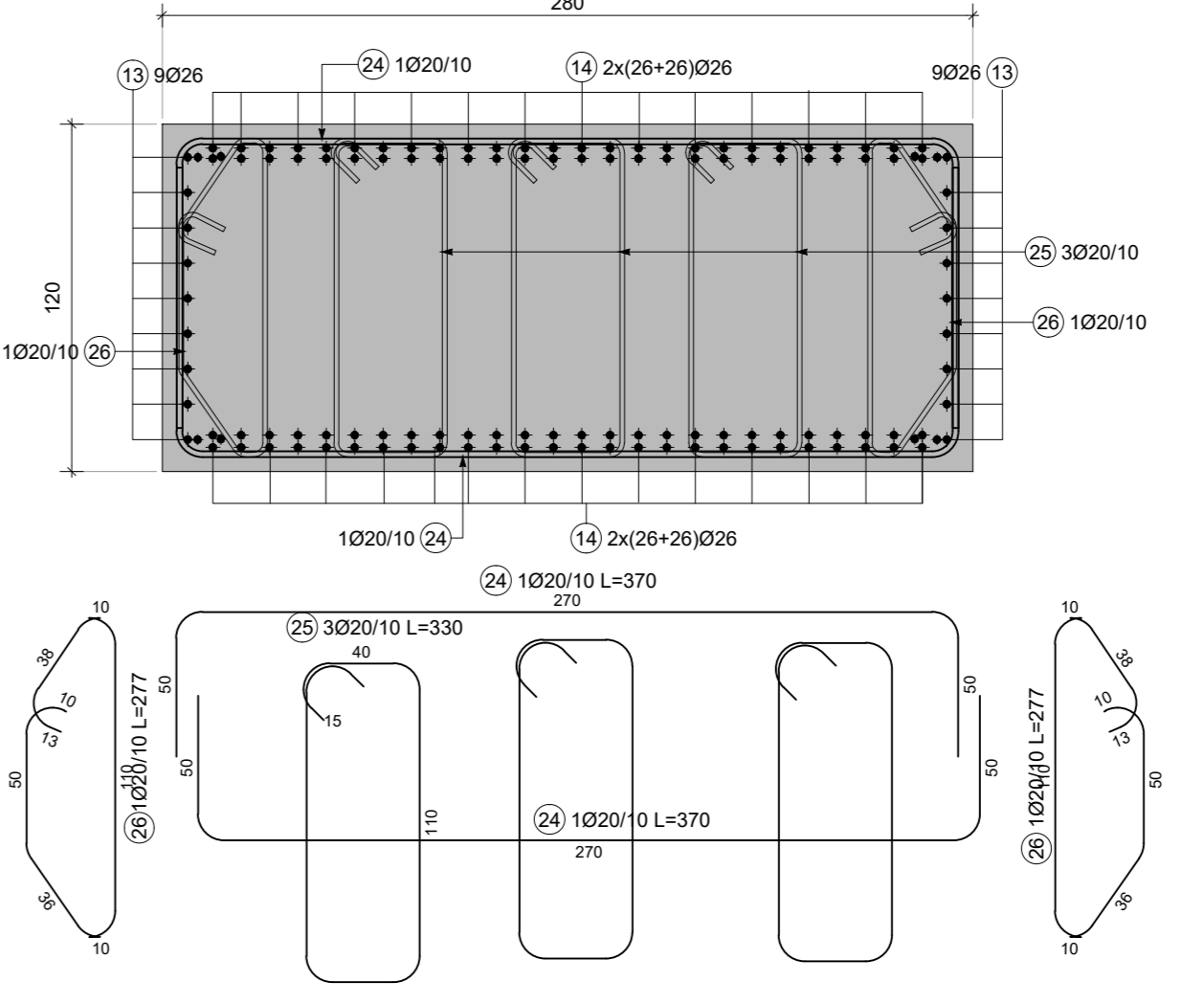
4 SEZIONE B-B
SCALA 1:20



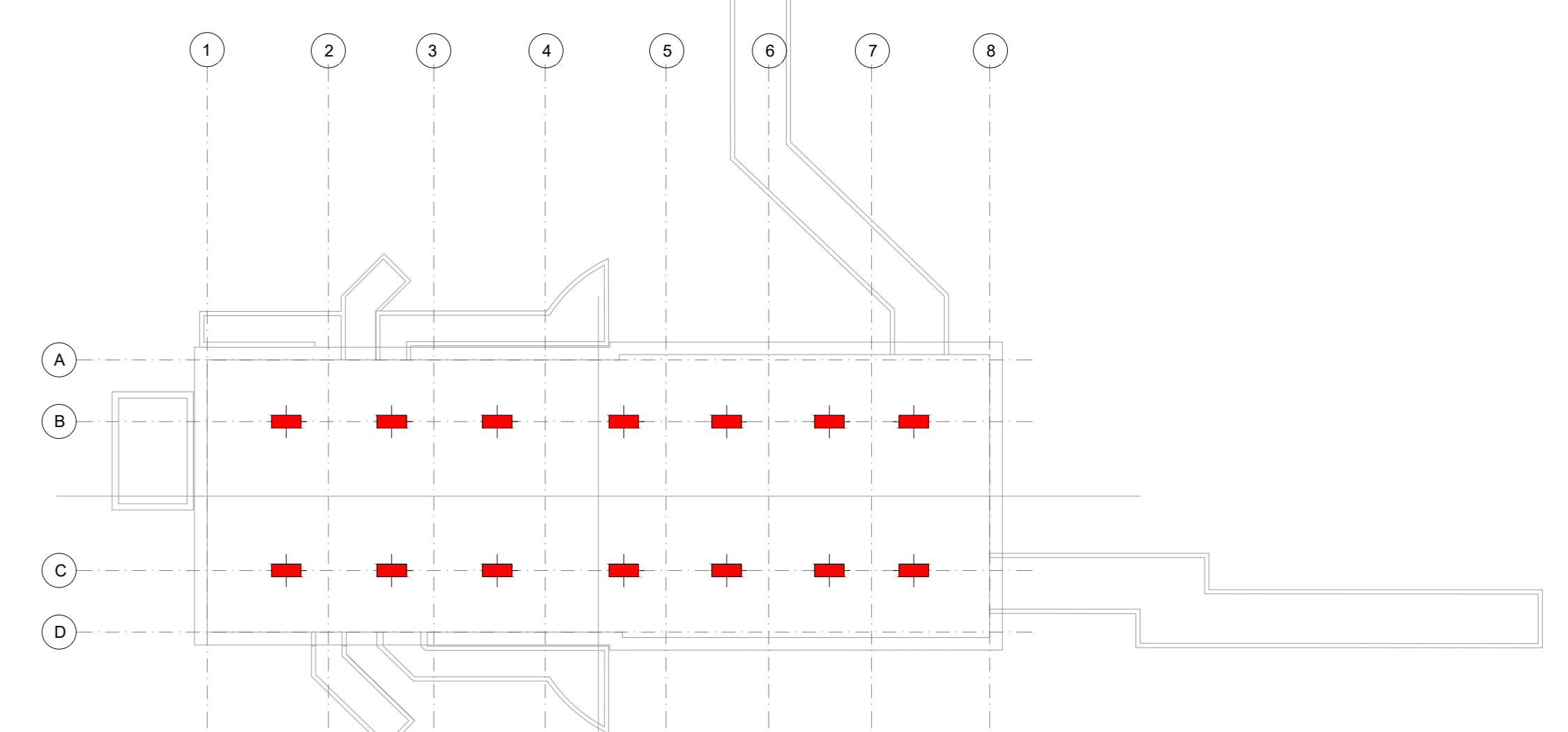
3 SEZIONE A-A
SCALA 1:20



10 SEZIONE H-H
SCALA 1:20



11 PIANTA SCHEMATICA
SCALA 1:500



MATERIALI

CALCESTRUZZI

MAGRONE C12/15
Classe di esposizione X0

DIAFRAMMI / PALI C25/30
Classe di esposizione: XC2
Classe di consistenza: S3
Rapporto A/C: ≤ 0.6
Dosaggio minimo cemento: 300 kg/m³
Diámetro massimo aggregati: 25 mm

SOLETTA DI FONDO C30/37
Classe di esposizione: XC2
Classe di consistenza: S3
Rapporto A/C: ≤ 0.6
Dosaggio minimo cemento: 300 kg/m³
Diámetro massimo aggregati: 25 mm

STRUTTURE INTERNE C30/37
Classe di esposizione: XC3
Classe di consistenza: S4
Rapporto A/C: ≤ 0.5
Dosaggio minimo cemento: 300 kg/m³
Diámetro massimo aggregati: 15 mm

ACCIAIO DA C.A.
Barre φ<26 mm B450C
Reti e tralci elettrosaldati fyk2 450 N/mm²
fyk≥ 540 N/mm²
1.15 ≤ (fy/fyk) < 1.35
(Agg)k≥ 2.5%

ACCIAIO DA CARPENTERIA METALLICA
TUBI S355 J0
fyk=355 N/mm²
ftk=510 N/mm²

PROFILI E PIASTRE S355 J0
fyk=355 N/mm²
ftk=510 N/mm²

DIAFRAMMI 75
STRUTTURE INTERNE 50

NOTE GENERALI:

- Tutte le dimensioni indicate sono espresse in cm., salvo diversamente espresso.
- Le quote altimetriche sono espresse in metri e si riferiscono alle quote relative rispetto al livello stradale.
- Per i valori di incidenza fare riferimento alle tavole di carpenteria.

MINISTERO DELLE INFRASTRUTTURE E DELLA MOBILITÀ SOSTENIBILI
STRUTTURA TECNICA DI MISSIONE

Mims
COMUNE DI TORINO
CITTA' DI TORINO

METROPOLITANA AUTOMATICA DI TORINO
LINEA 2 - TRATTA POLITECNICA - REBAUDENGO
PROGETTAZIONE DEFINITIVA
Lotto Costruttivo 2: Bologna - Politecnico

PROGETTO DEFINITIVO

DIRETTORE PROGETTAZIONE
Responsabile integrazione disciplina specialistiche

IL PROGETTISTA

Ing. R. Crova
Ordine degli Ingegneri della Provincia di Torino n. 60385

Ing. F. Rizzo
Ordine degli Ingegneri della Provincia di Torino n. 93374

INFRA.TO INFRASTRUTTURE PER LA MOBILITÀ
INFRASTRASPORTI.TO S.r.l.

PROGETTO STRUTTURALE-STAZIONI PROFONDE
STAZIONE VERONA
Armatura tipologica - Setto Provisorio

ELABORATO	REV.	SCALA	DATA
MTL2T1A2DSTRSVR T 012	0 1	VARIE	30/09/2022

BIM MANAGER Geom. L. D'Accardi

AGGIORNAMENTI

REV.	DESCRIZIONE	DATA	REDATTO	CONTROL.	APPROV.	VISTO
0	EMISSIONE	18/01/22	VFL	ECA	FRI	RCR
1	EMISSIONE FINALE A SEGUITO DI VERIFICA PREVENTIVA	30/09/22	VFL	ECA	FRI	RCR

LOTTO 2 CARTELLA 9.2.2 20 MTL2T1A2D STRSVR T012

STAZIONE APPALTANTE
DIRETTORE DI DIVISIONE INFRASTRUTTURE E MOBILITÀ
Ing. R. Bertasio

RESPONSABILE UNICO DEL PROCEDIMENTO
Ing. A. Strozzi

PROGETTO STRUTTURALE - STAZIONE PROFONDE
STAZIONE VERONA
ARMATURA TIPOLOGICA - SETTO PROVVISORIO
Lotto Costruttivo 2: Bologna - Politecnico
Fig. 1 di 1