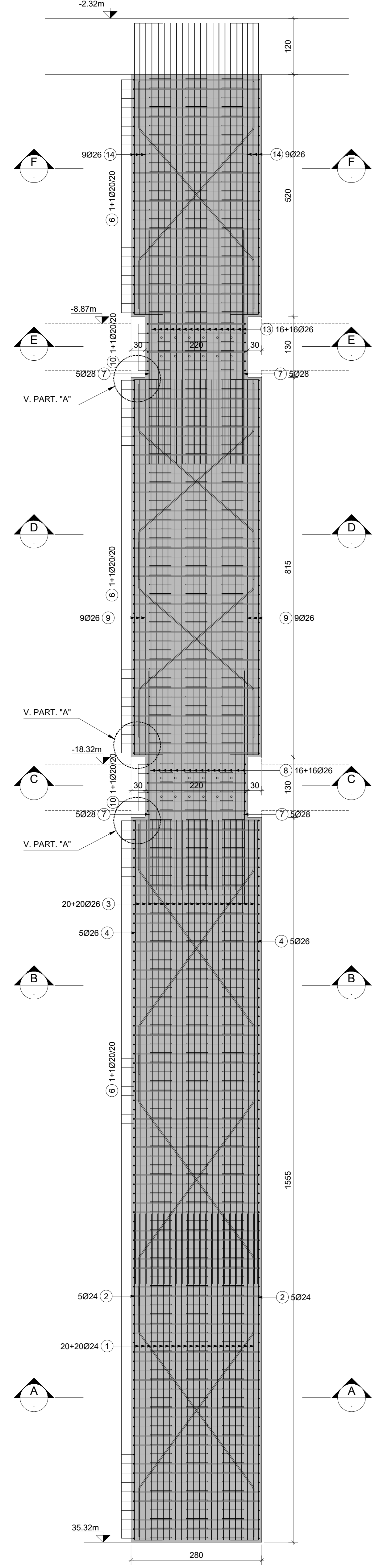
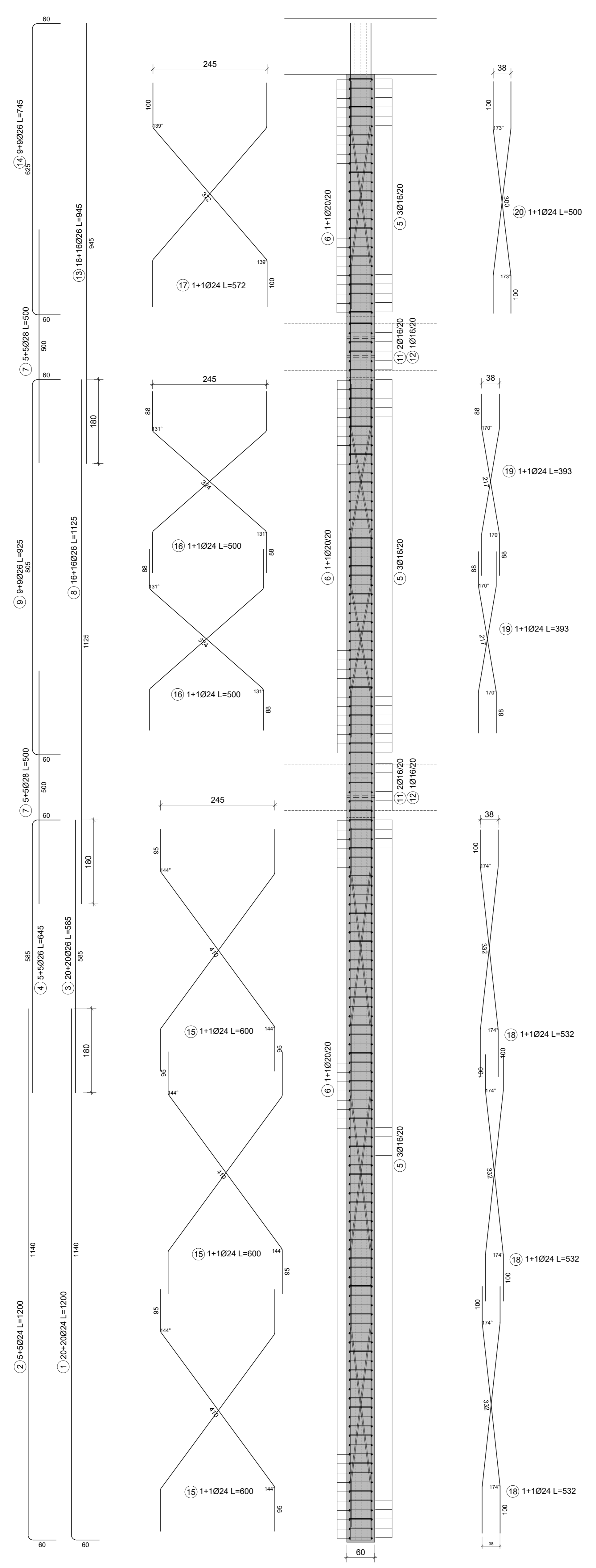


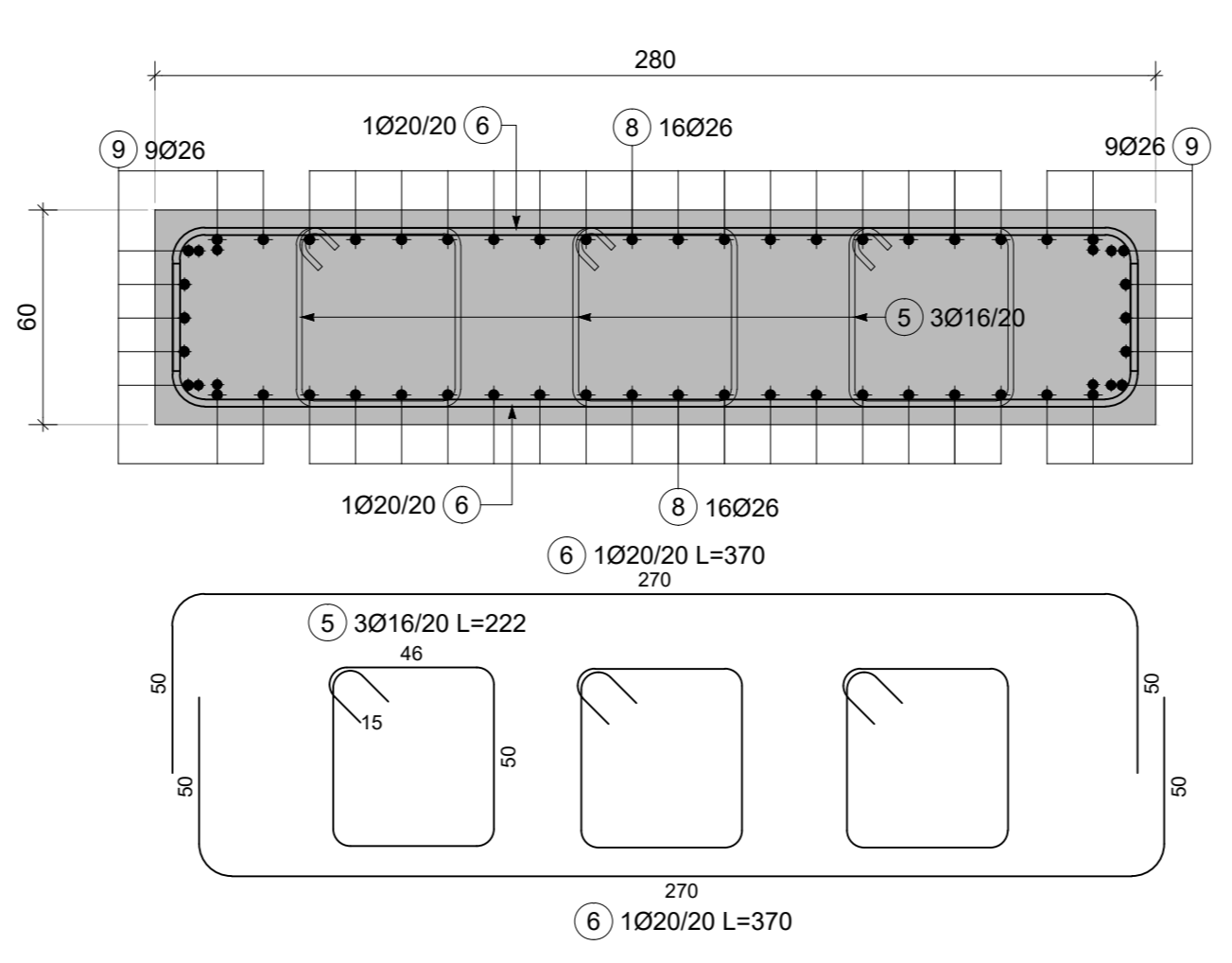
**1 SEZIONE LONGITUDINALE TIPO**  
SCALA 1:50



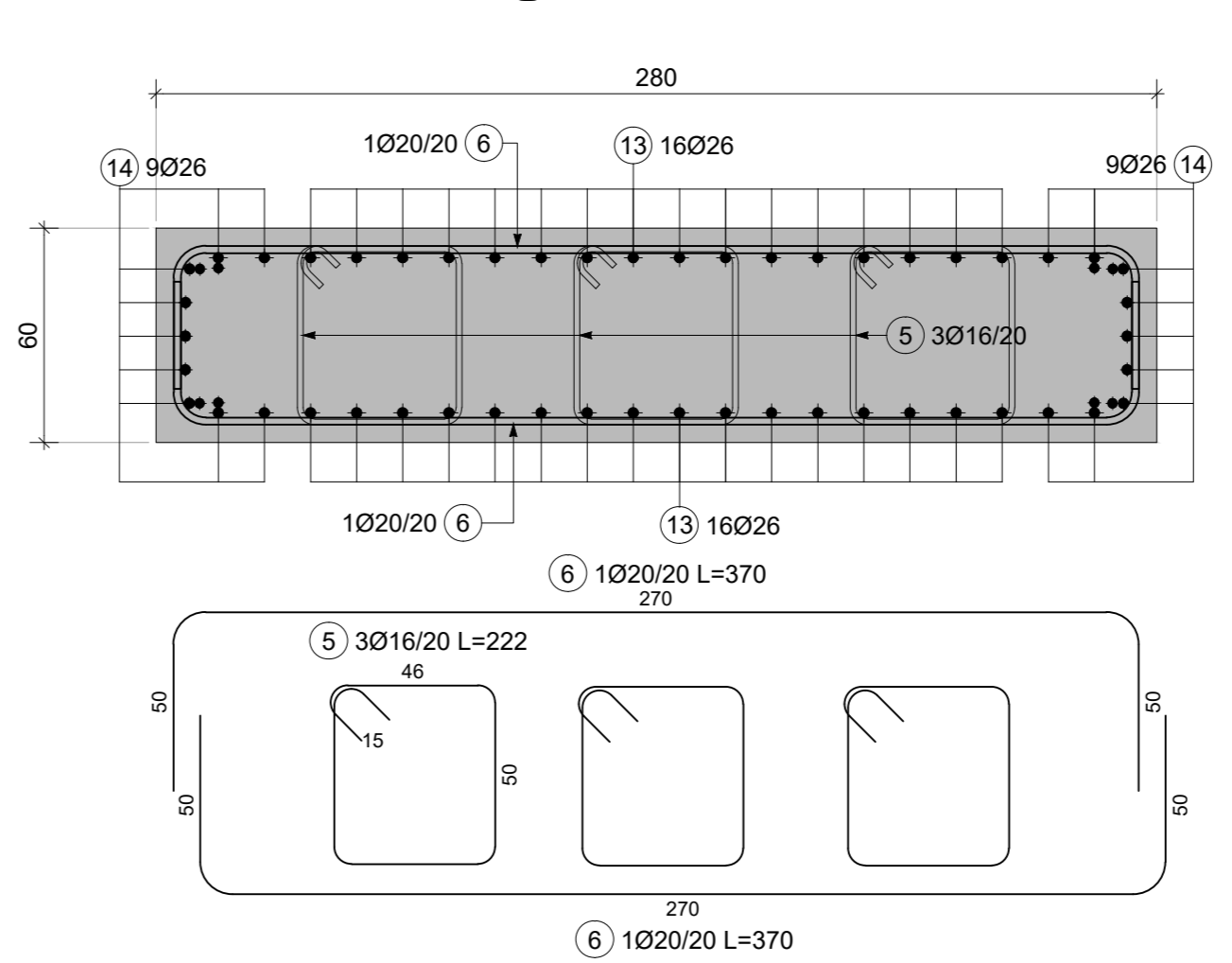
**2 SEZIONE TRASVERSALE TIPO**  
SCALA 1:50



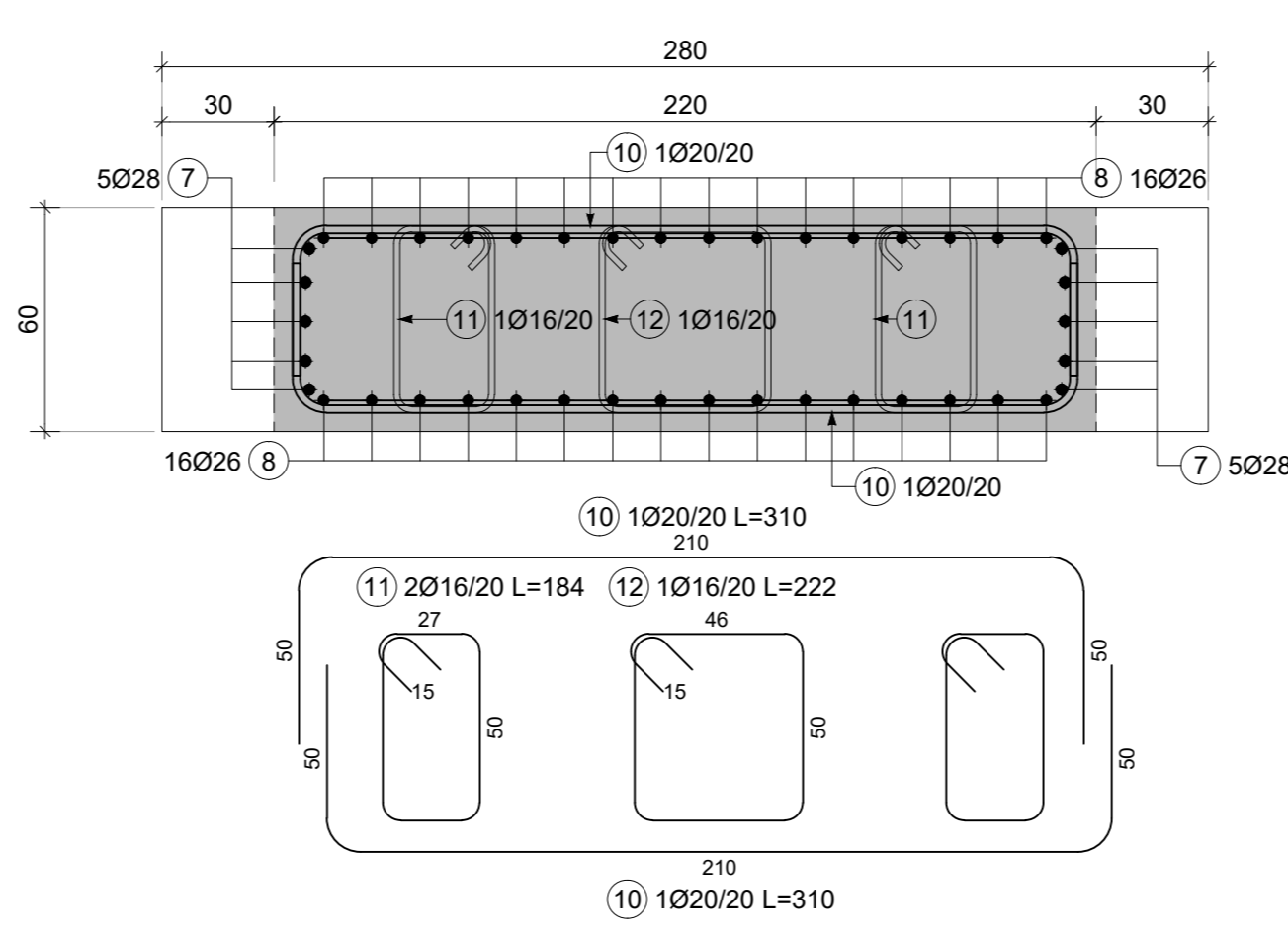
**6 SEZIONE D-D**  
SCALA 1:20



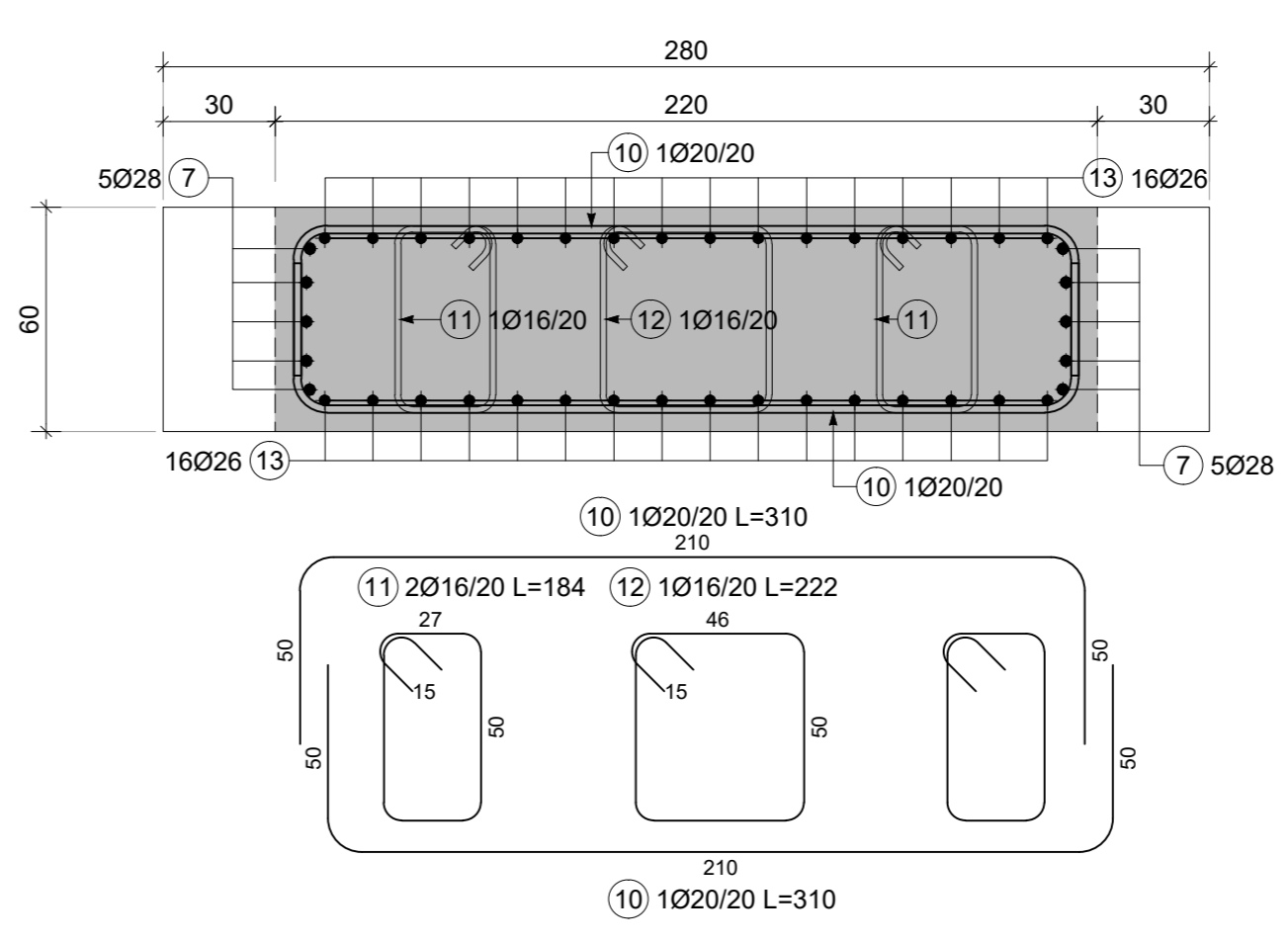
**8 SEZIONE F-F**  
SCALA 1:20



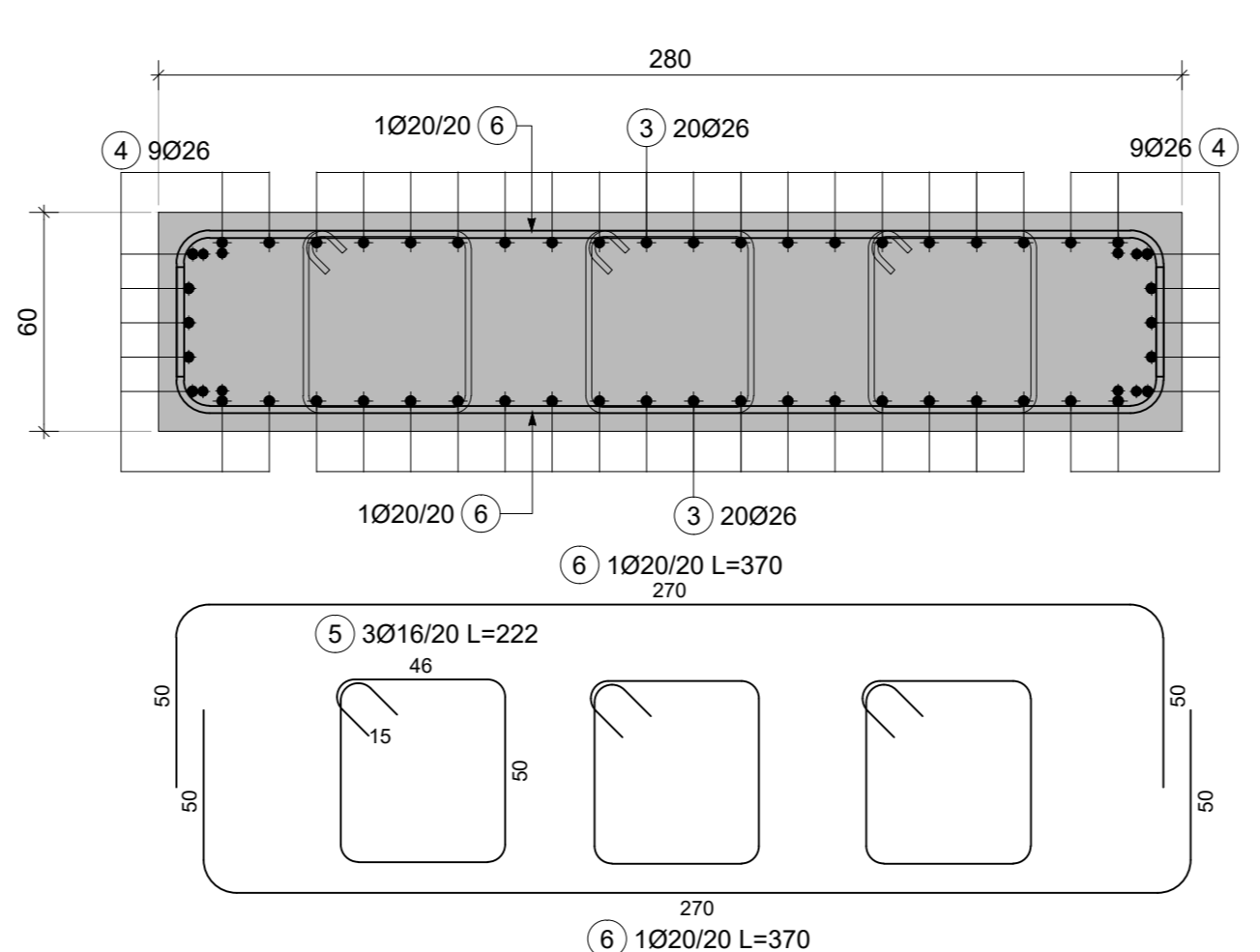
**5 SEZIONE C-C**  
SCALA 1:20



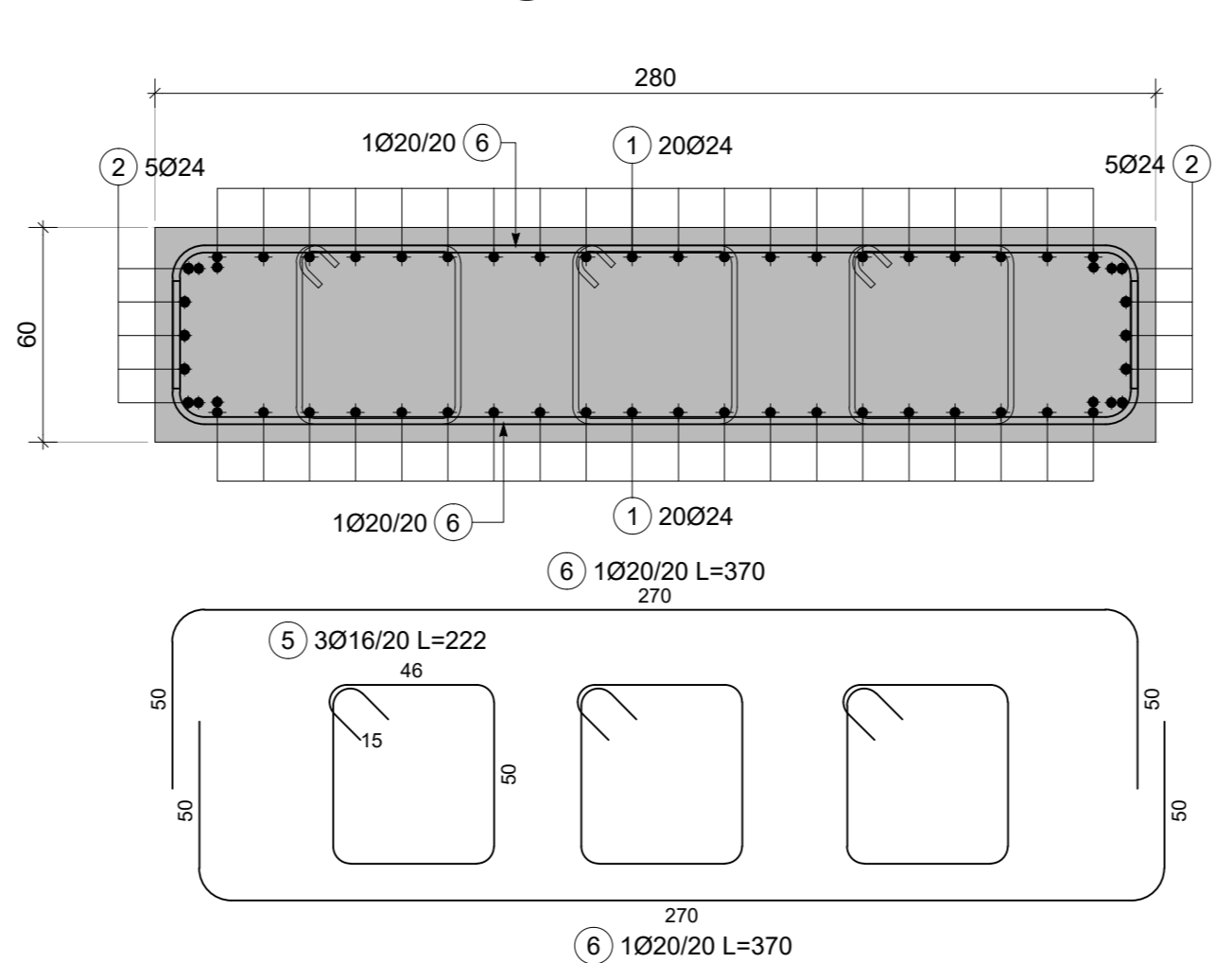
**7 SEZIONE E-E**  
SCALA 1:20



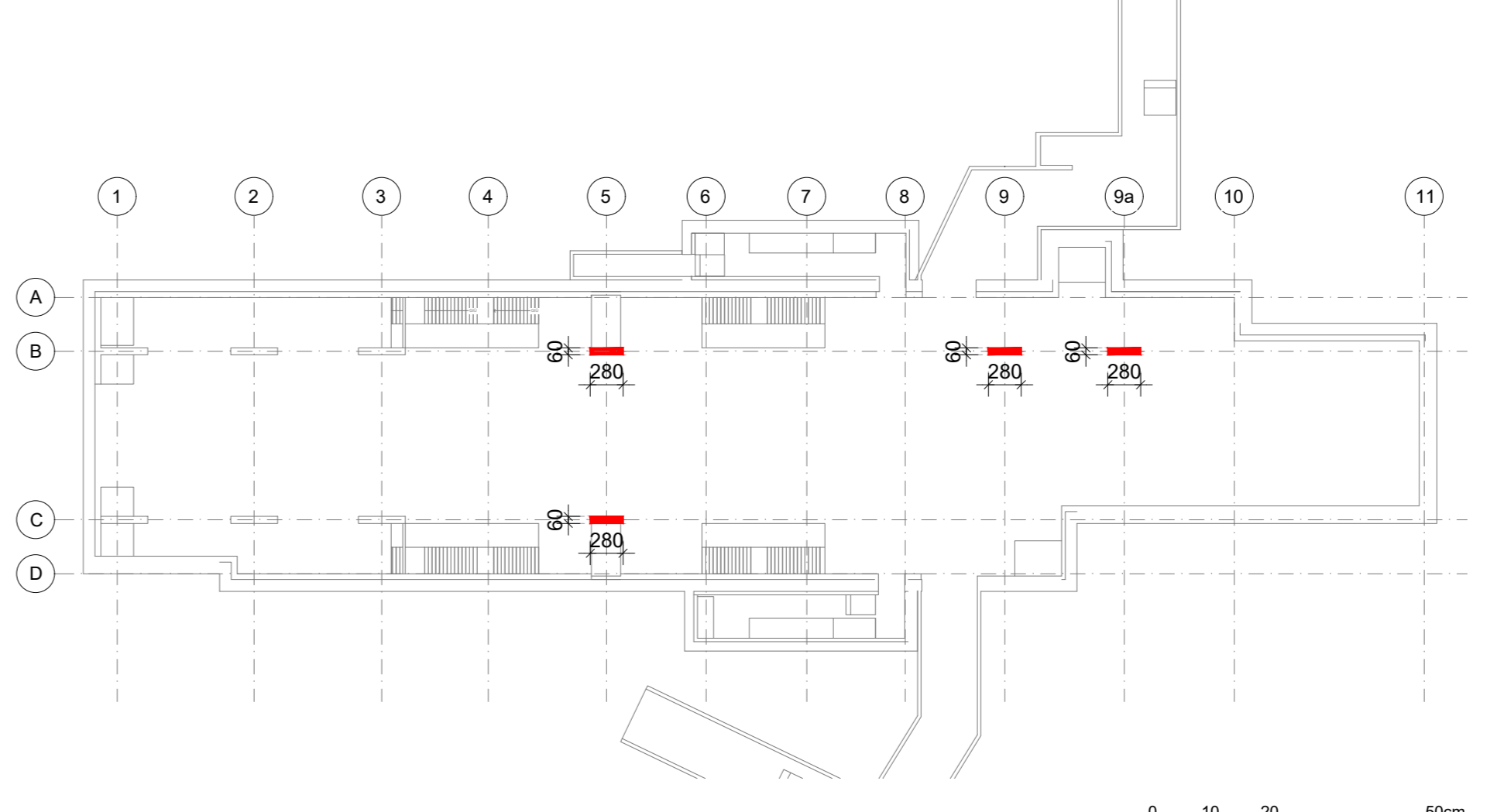
**4 SEZIONE B-B**  
SCALA 1:20



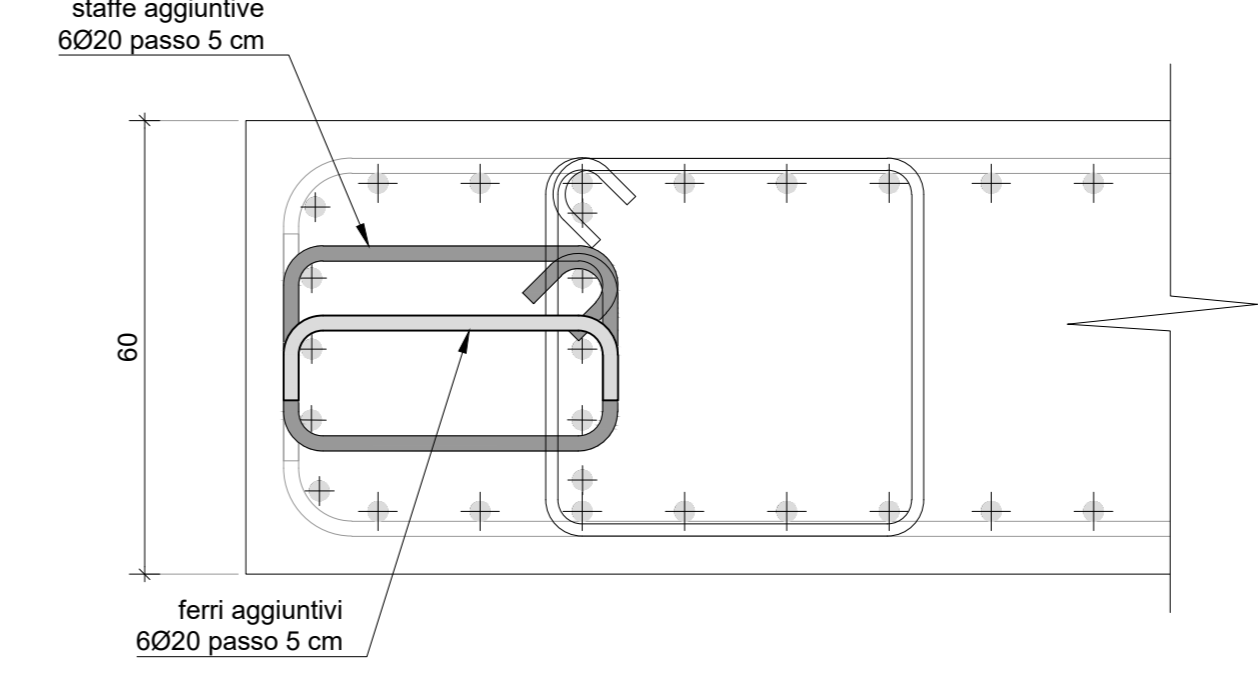
**3 SEZIONE A-A**  
SCALA 1:20



**10 PIANTA SCHEMATICA**  
SCALA 1:500



**9 PART -A-**  
SCALA 1:10



**MATERIALI**

- CALCESTRUZZI**
- MAGRONE C12/15  
Classe di esposizione X0
- DIAPRAMMI C25/30  
Classe di esposizione XC2  
Classe di consistenza S3  
Rapporto A/C: ≤ 0.6  
Dosaggio minimo cemento: 300 kg/m³  
Diametro massimo aggregati: 25 mm
- SOLETTA DI FONDO C30/37  
Classe di esposizione XC2  
Classe di consistenza S3  
Rapporto A/C: ≤ 0.6  
Dosaggio minimo cemento: 300 kg/m³  
Diametro massimo aggregati: 25 mm
- STRUTTURE INTERNE C30/37  
Classe di esposizione XC3  
Classe di consistenza S4  
Rapporto A/C: ≤ 0.5  
Dosaggio minimo cemento: 300 kg/m³  
Diametro massimo aggregati: 15 mm
- ACCIAIO DA C.A.  
Barre ø<28 mm B450C  
Reti e tralicci elettrosaldati fykz 450 N/mm²  
ftkz 540 N/mm²  
1.15 ≤ (ftfy) < 1.35  
(Agf)kz 7.5%
- ACCIAIO DA CARPENTERIA METALLICA  
TUBI S355 J0  
fyk=355 N/mm²  
ftk=510 N/mm²
- PROFILI E PIASTRE S355 J0  
fyk=355 N/mm²  
ftk=510 N/mm²
- COPRIFERRO MINIMO (mm)  
Diaframmi 75  
Strutture interne 50

**NOTE GENERALI:**  
1. Tutte le dimensioni indicate sono espresse in cm., salvo diversamente espresso.  
2. Le quote altimetriche sono espresse in metri e si riferiscono alle quote relative rispetto al livello stradale.  
3. Per i valori di incidenza fare riferimento alle tavole di carpenteria.

**MINISTERO DELLE INFRASTRUTTURE E DELLA MOBILITÀ SOSTENIBILI**  
**STRUTTURA TECNICA DI MISSIONE**

**Mims**  
**COMUNE DI TORINO**  
**CITTA' DI TORINO**

**METROPOLITANA AUTOMATICA DI TORINO**  
**LINEA 2 - TRATTA POLITECNICO - REBAUDENGO**  
**PROGETTAZIONE DEFINITIVA**  
Lotto Costruttivo 1: Rebaudengo - Bologna

**PROGETTO DEFINITIVO**

DIRETTORE PROGETTAZIONE  
Responsabile integrazione disciplina specialistiche

IL PROGETTISTA  
**INFRA.TO** INFRATRASPORTI.TO S.r.l.

**PROGETTO STRUTTURALE-STAZIONI SUPERFICIALI**

STAZIONE BOLOGNA  
Armatura tipologica - Setto interno Tipo 1

ELABORATO  
MTL2.T1.A1D.STRSBO.T.009.1

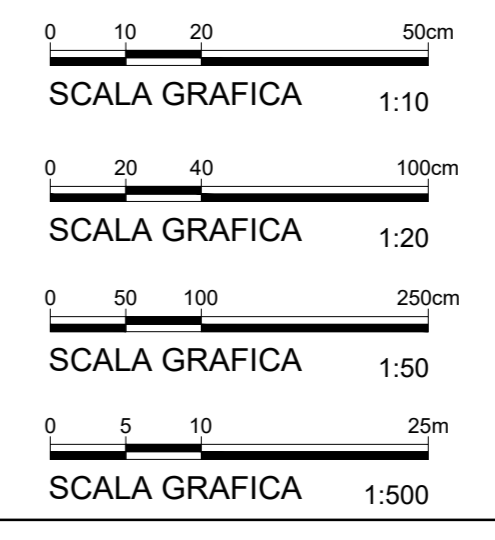
REV. 01  
SCALA 0  
DATA 07/10/2022

REV.	DESCRIZIONE	DATA	REDAITTO/CONTROL.	APPROV.	VISTO
0	EMISSIONE	22/12/21	VFL	PMR	FRI RCR
1	EMISSIONE FINALE A SEGUITO DI VERIFICA PREVENTIVA	07/10/22	VFL	PMR	FRI RCR
-	-	-	-	-	-
-	-	-	-	-	-

LOTTO 1	CARTELLA	9.1.5	20	MTL2.T1.A1D	STRSBOT009.1
---------	----------	-------	----	-------------	--------------

STAZIONE APPALTANTE  
DIRETTORE DI DIVISIONE INFRASTRUTTURE E MOBILITÀ  
Ing. R. Bertasio

RESPONSABILE UNICO DEL PROCEDIMENTO  
Ing. A. Strozzi



Scale and other technical information on the left margin.