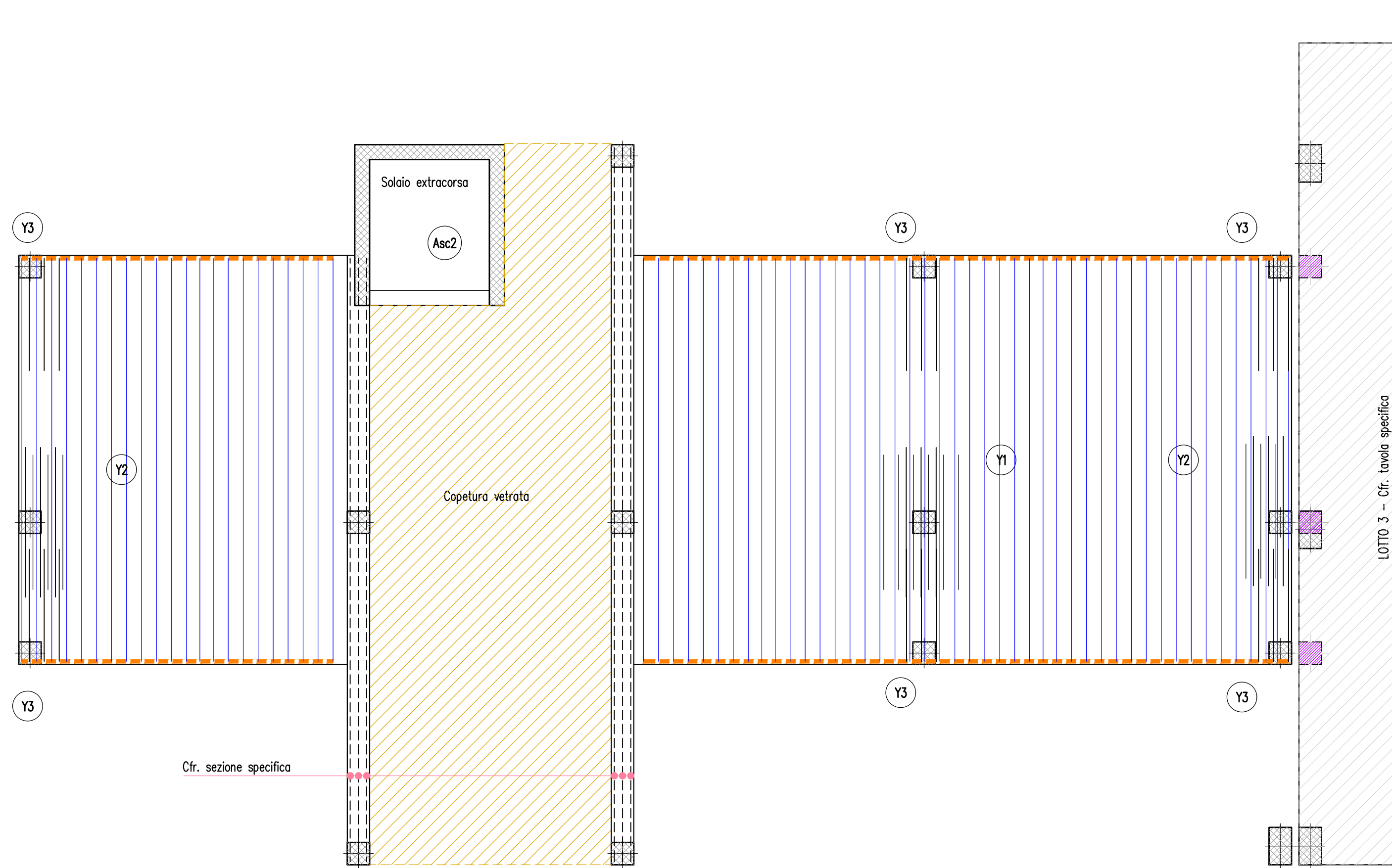
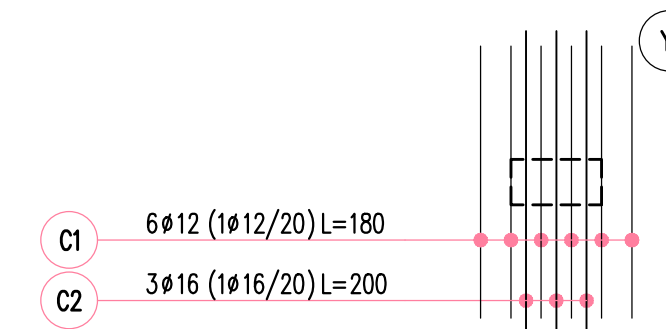


LOTTO 2 - CARPENTERIA PIANO SESTO  
 ARMATURA SUPERIORE - DIREZIONE Y  
 (4<sup>a</sup> Fase di posa)  
 Scala 1:50

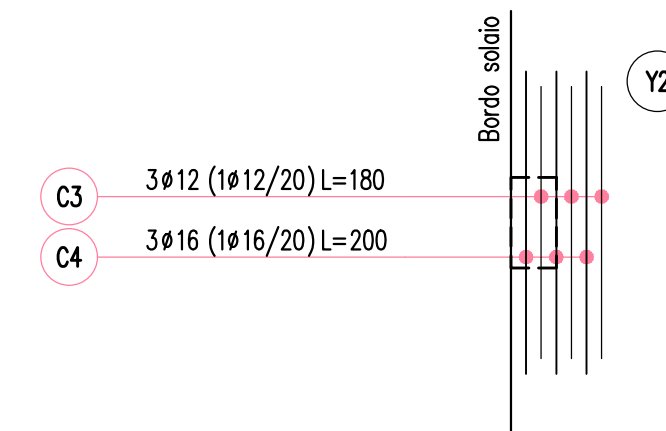
Distribuita superiore 1#12/20



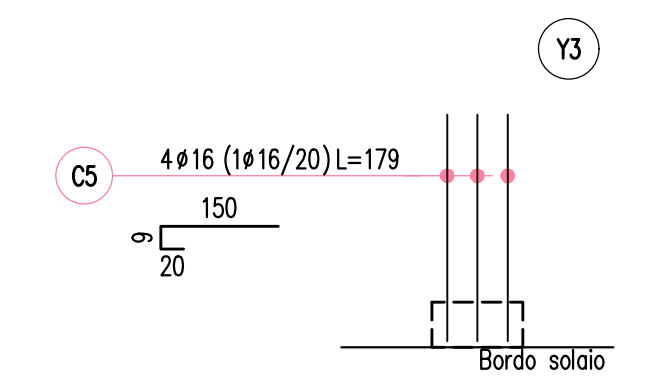
ARMATURA TIPO Y1



ARMATURA TIPO Y2



ARMATURA TIPO Y3



**ATTENZIONE**  
 VERIFICARE ATTENTAMENTE IL PROGETTO IMPIANTISTICO PER LE EVENTUALI PREDISPOSIZIONI DA LASCIARE PRIMA DI ESEGUIRE I GETTI (Cfr. tavole specifiche)

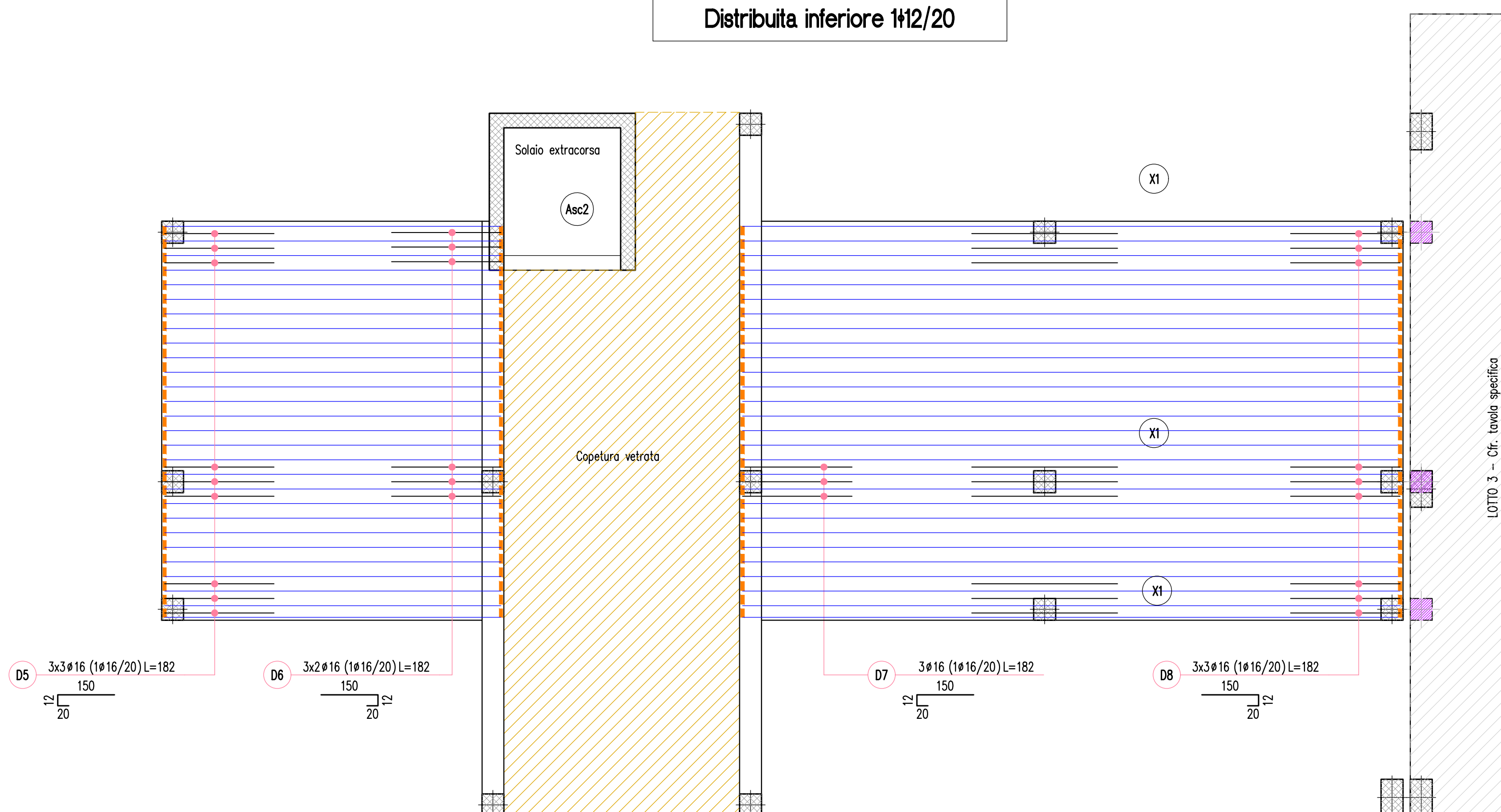
**LEGENDA CHIUSURE**  
 --- Chiusure soletta piena H=20

CARICHI	
SOLAIO PIANO TIPO	
Solai in soletta piena H=20cm	5.00 KN/mq
Carico permanente scale/terrazzi/balconi	3.00 KN/mq
Carico variabile scale/terrazzi/balconi	4.00 KN/mq
Carico permanente interno	4.00 KN/mq
Carico variabile interno	2.00 KN/mq

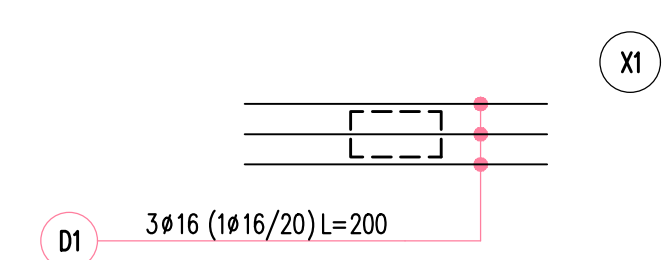
SPECIFICHE MATERIALI					
CONGLOMERATO CEMENTIZIO					
	fk/Rck (N/mm <sup>2</sup> )	AGGREGATO (mm)	CLASSE ESPOSIZIONE	CLASSE CONSISTENZA	COPRIFERRO min (C) (mm)
Solai	C30/37	< 32	XC1	S4	30
Setti	C30/37	< 32	XC1	S4	35
Pilastrì	C30/37	< 32	XC1	S4	35
Fondazioni	C30/37	< 32	XC2	S3	35
ACCIAIO PER C.A. B450C (controllato in stabilimento)					
fyk ≥ 450 N/mm <sup>2</sup>		ftk ≥ 540 N/mm <sup>2</sup>		Agk ≥ 7,5%	

LOTTO 2 - CARPENTERIA PIANO SESTO  
 ARMATURA SUPERIORE - DIREZIONE X  
 (4<sup>a</sup> Fase di posa)  
 Scala 1:50

Distribuita inferiore 1#12/20



ARMATURA TIPO X1







Dipartimento Manutenzioni e Servizi Tecnici  
 Divisione Manutenzioni  
 Servizio Edilizia Residenziale Pubblica e per il Sociale

**PNRR - MISURA M5C2 INVESTIMENTO 2.1 RIGENERAZIONE URBANA  
 RIQUALIFICAZIONE DELL'AREA VEGLIO "AMBITO URBANO 4.4 VEGLIO"  
 CON SISTEMAZIONI ESTERNE E REALIZZAZIONE DI ALLOGGI DI EDILIZIA  
 RESIDENZIALE PUBBLICA E SERVIZI (ASPI) - (COD. OPERA 4924)**

CUP	C11B21003840001	
Codice Servizio:	ST-EDABSO	
Codice Lavoro:	NU-STR	
Codice Elaborato:	EGSTR - L2-P6-Ar2	
Indice di rev. elaborato	01	
Data revisione:	16 Maggio 2023	
Elaborato n°	205	
Scala Grafica	1:50	
Nome file	0979-ST-P6-Ar	

**PROGETTO ESECUTIVO**

Elaborato	Armatura piano SESTO - Lotto 2 - Fasi 3 e 4 (arm. sup)	
Gruppo di progettazione		
incaricato con Determinazione Dirigenziale atto. n. DD6462 del 12 dicembre 2022		
Nome Cognome	Ruolo	Area di competenza
Arch. Luca MORETTO	Progettista opere architettoniche Coordinatore gruppo di progettazione Responsabile integrazione prestazioni specialistiche	Edilizia - Strutture - Impianti
Ing. Silvano VEDELAGO MEDIAPOLIS ENGINEERING S.r.l.	Progettista opere strutturali	Strutture
Ing. Marcello PRINA MEDIAPOLIS ENGINEERING S.r.l.	Progettista impianti meccanici, elettrici e antincendio	Impianti meccanici, elettrici e antincendio
Ing. Franco FOGLIATO MEDIAPOLIS ENGINEERING S.r.l.	Coordinatore sicurezza in progettazione	Sicurezza
Arch. Fabrizio VALLERO PTFV architetti	Tecnico esperto di analisi del rischio climatico	CAM - DNSH
Ing. Stefano VEGGI DESMOS S.r.l.	Progettista bonifica	Bonifica
Ingg. Stefano ROSTAGNO / Brian BARBINI BRAINS DIGITAL S.r.l.	BIM Manager / BIM coordinator	BIM
Arch. SILVIA DERIU	Giovane professionista	Edilizia

**Responsabile Unico Procedimento:** Arch. Eros PRIMO  
**Supporto al R.U.P.:** Arch. Simona MONTAFIA  
**Supporto al R.U.P.:** Geom. Claudio MASTELLOTTO