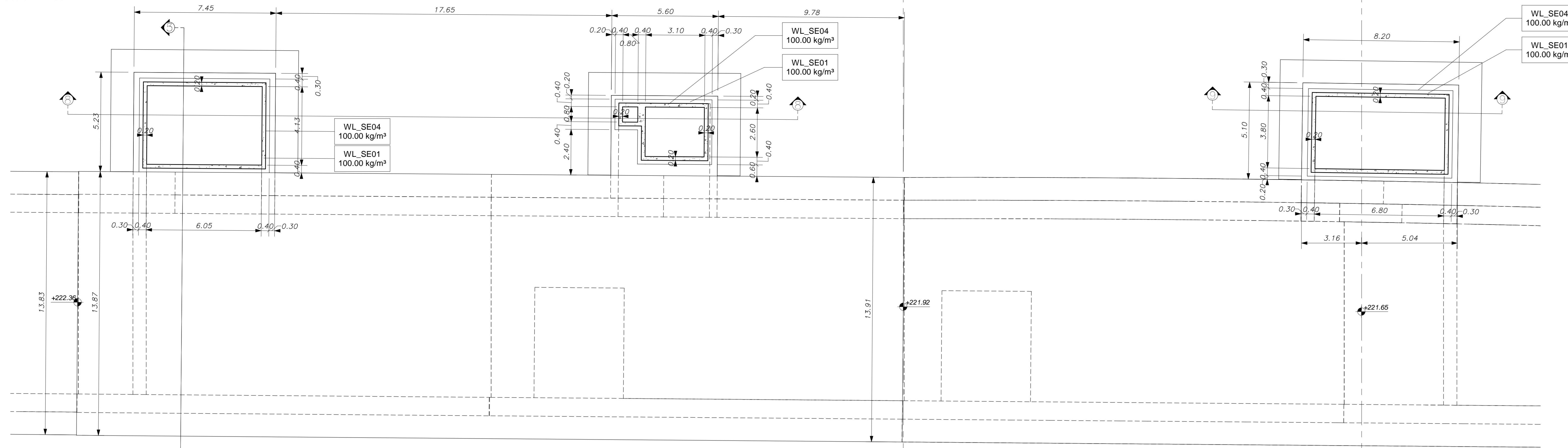
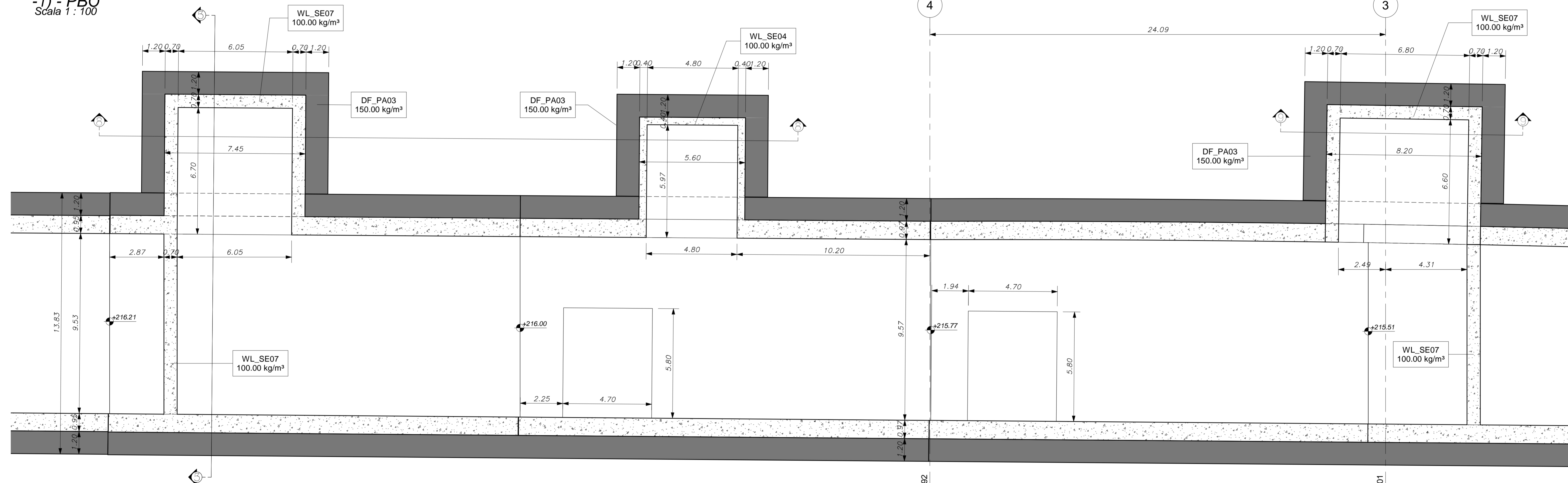


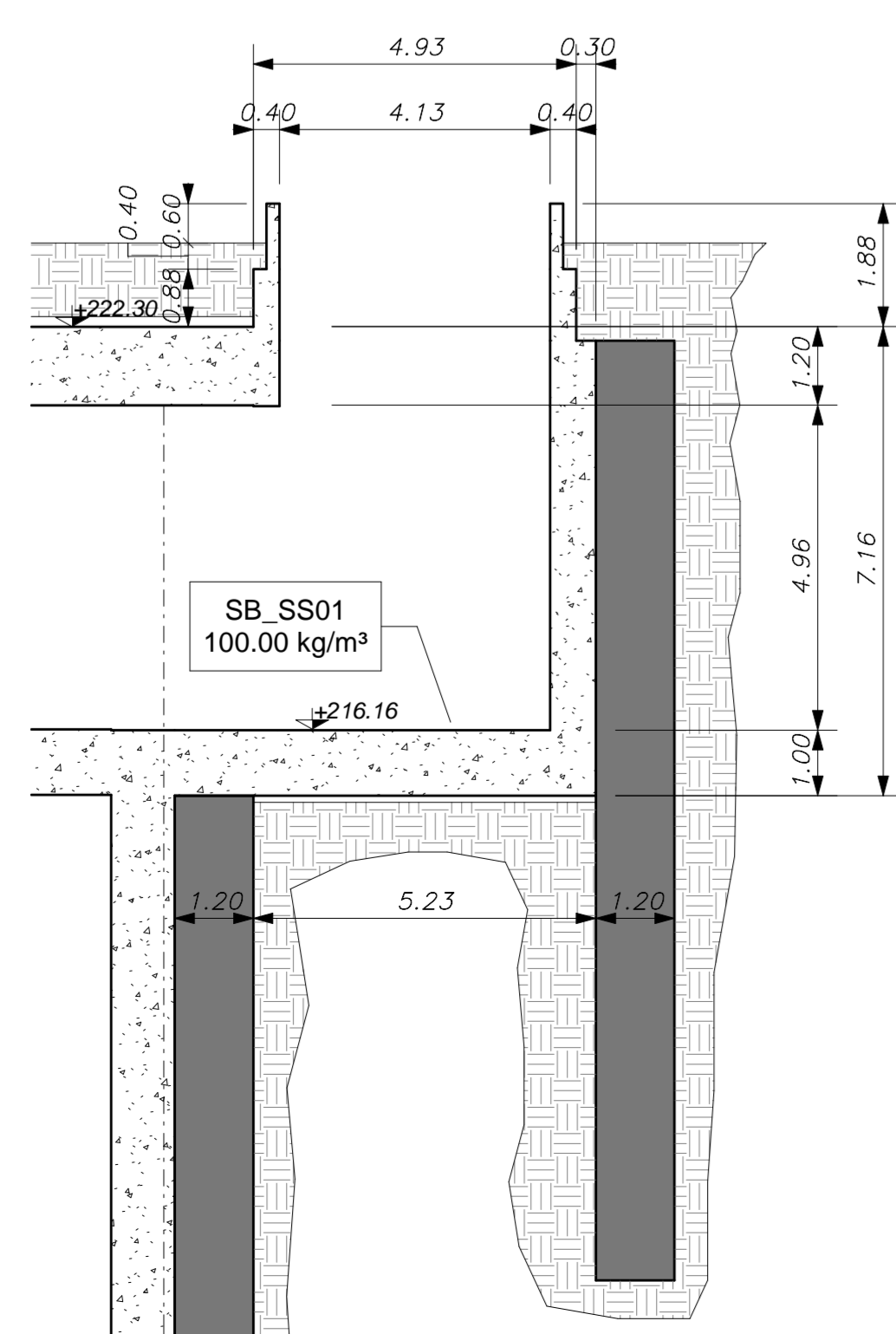
Piano Copertura (livello 0) - PBO
Scala 1:100



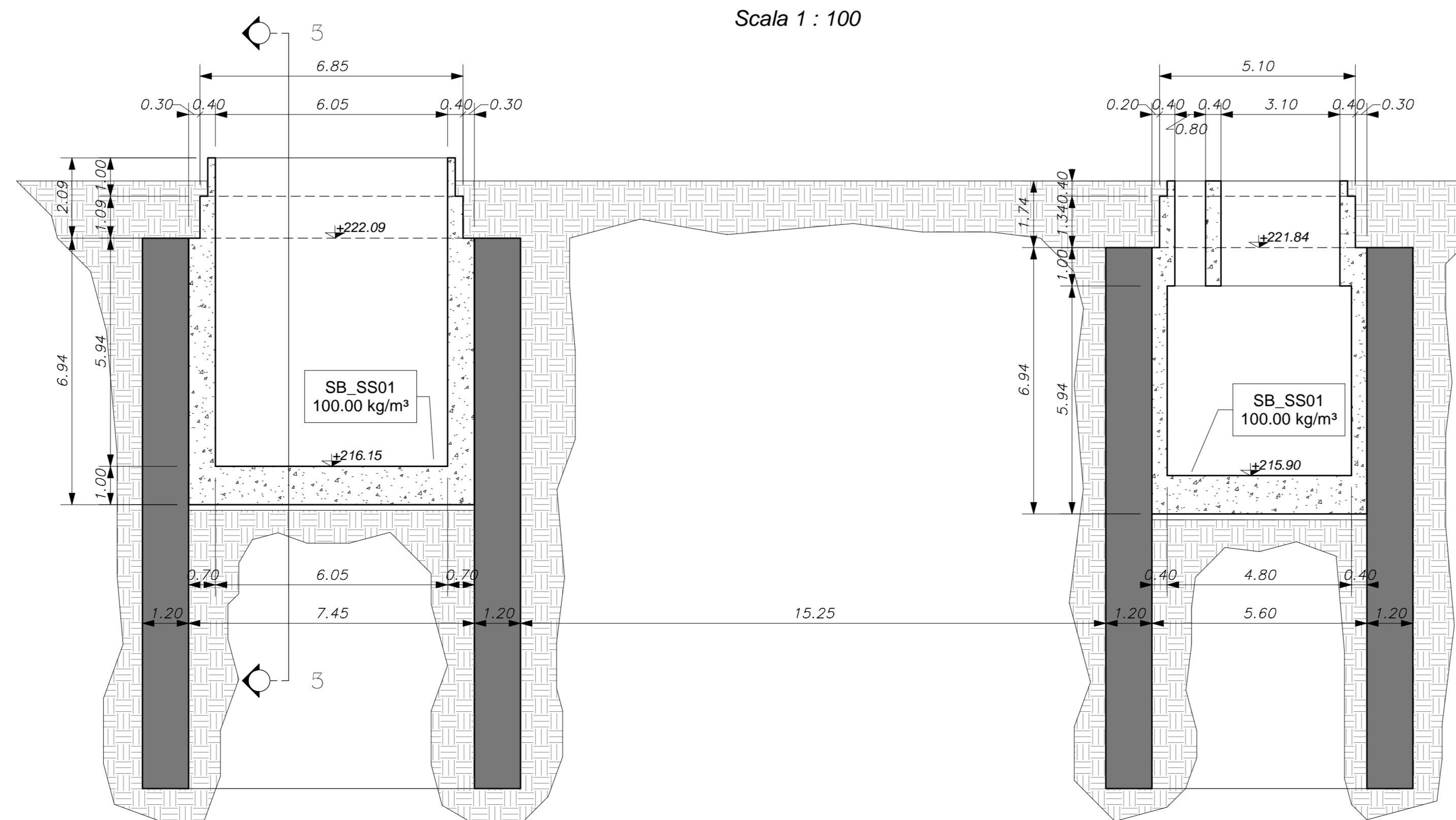
Piano primo interrato (livello -1) - PBO
Scala 1:100



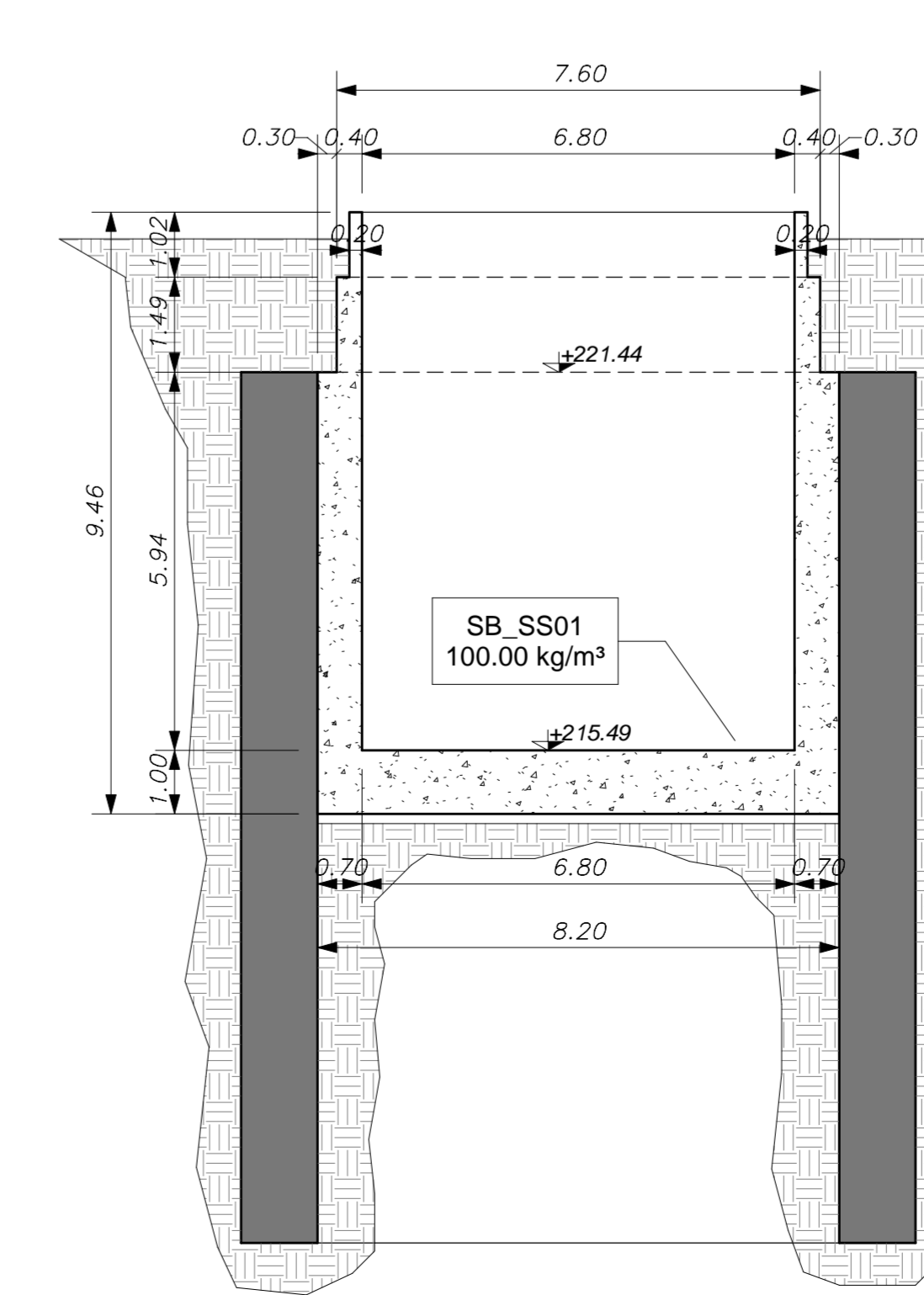
Sezione 5 - PBO
Scala 1:100



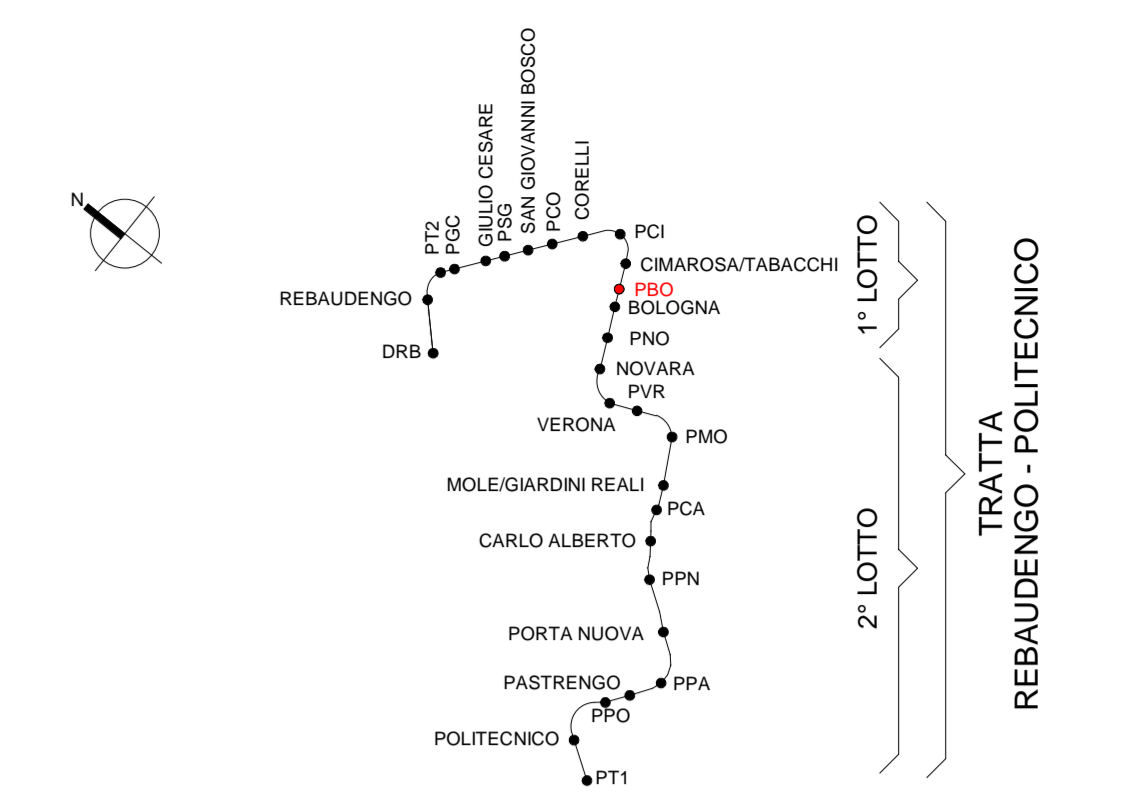
Sezione 8
Scala 1:100



Sezione 9
Scala 1:100



KEY PLAN



CARATTERISTICHE CALCESTRUZZI:

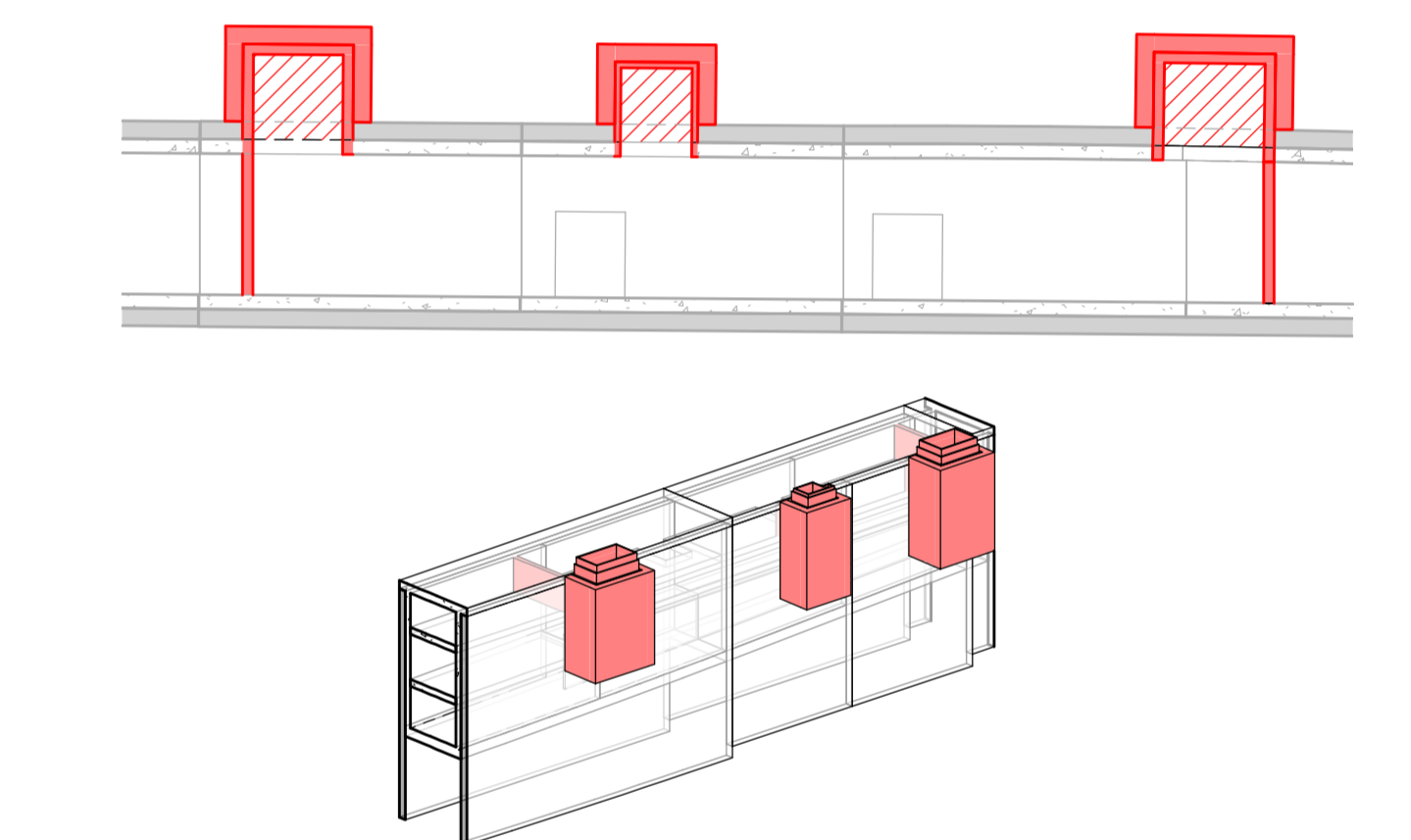
- MAGRONE C12/15
Classe di esposizione: XC2
- DIAFRAMMI C25/30
Classe di esposizione: XC2
Classe di consistenza: S3
Rapporto A/C: <0.60
Dosaggio minimo cemento: 300 kg/m²
Diamentro massimo aggregati: 25mm
- STRUTTURE INTERNE E FONDAZIONE: C30/37
Classe di esposizione: XC3
Classe di consistenza: S4
Rapporto A/C: <0.55
Dosaggio minimo cemento: 320 kg/m²
Diamentro massimo aggregati: 20mm

Classe di esposizione ambientale del calcestruzzo secondo le Norme UNI 11104:2016 corrispondenti alle linee guida UNI EN 206-1.

RESISTENZA AL FUOCO

STRUTTURE INTERNE REI 120

ELEMENTO	COPRIFERRO MINIMO (mm)
DIAFRAMMI	75
SOLAI INTERNI	40
FONDAZIONE, COPERTURA E FODERE	50



ABACO CODICI IDENTITA' E INCIDENZA ARMATURA - PBO

Codice Identità	Descrizione	Incidenza armatura
DF_PA03	Paratia in Diaframmi, in c.a. sp. 1200 mm	150.00 kg/m ³
SB_SS01	Soletta strutturale, in c.a. sp. 1000 mm	100.00 kg/m ³
WL_SE01	Setto strutturale, in c.a. sp. 200 mm	100.00 kg/m ³
WL_SE04	Setto strutturale, in c.a. sp. 400 mm	100.00 kg/m ³
WL_SE07	Setto strutturale, in c.a. sp. 700 mm	100.00 kg/m ³

MINISTERO DELLE INFRASTRUTTURE E DELLA MOBILITÀ SOSTENIBILI
STRUTTURA TECNICA DI MISSIONE



METROPOLITANA AUTOMATICA DI TORINO
LINEA 2 - TRATTA POLITECNICO - REBAUDENGO
PROGETTAZIONE DEFINITIVA
Lotto Costruttivo 1: Rebaudengo - Bologna

PROGETTO DEFINITIVO
DIRETTORE PROGETTAZIONE
Responsabile Integrazione discipline specialistiche
IL PROGETTISTA
INFRA.TO INFRASTRUTTURE E MOBILITÀ SOSTENIBILI

PROGETTO STRUTTURALE - POZZO DI VENTILAZIONE
POZZO DI INTERTRATTA BOLOGNA
PLANIMETRIA E SEZIONI

ELABORATO	REV.	SCALA	DATA
MTL21A1D STRPBOT001	0 2	1:100	14/07/23

REV.	DESCRIZIONE	DATA	REDATTO	CONTROL.	APPROV.	VISTO
0	Emissione	18/01/22	MRE	ECA	FRI	RCR
1	Emissione finale e seguito di verifica preventiva	29/12/22	MRE	ECA	FRI	RCR
2	Emissione finale e seguito di verifica preventiva	14/07/23	MRE	ECA	FRI	RCR

STAZIONE APPALTANTE
DIRETTORE ED DIVISIONE INFRASTRUTTURE E MOBILITÀ
Ing. R. Bertasio
RESPONSABILE UNICO DEL PROCEDIMENTO
Ing. A. Strazzerio