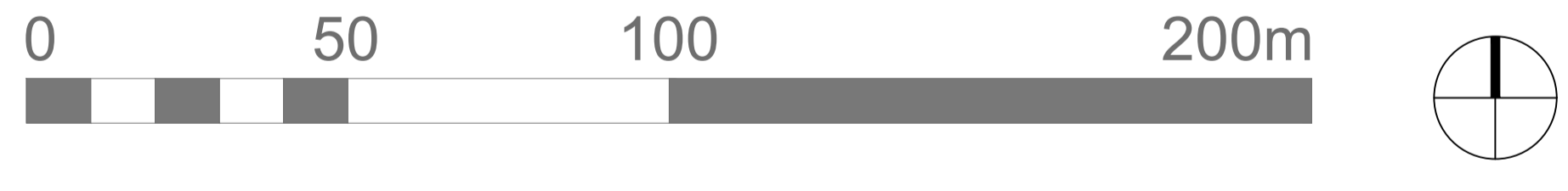
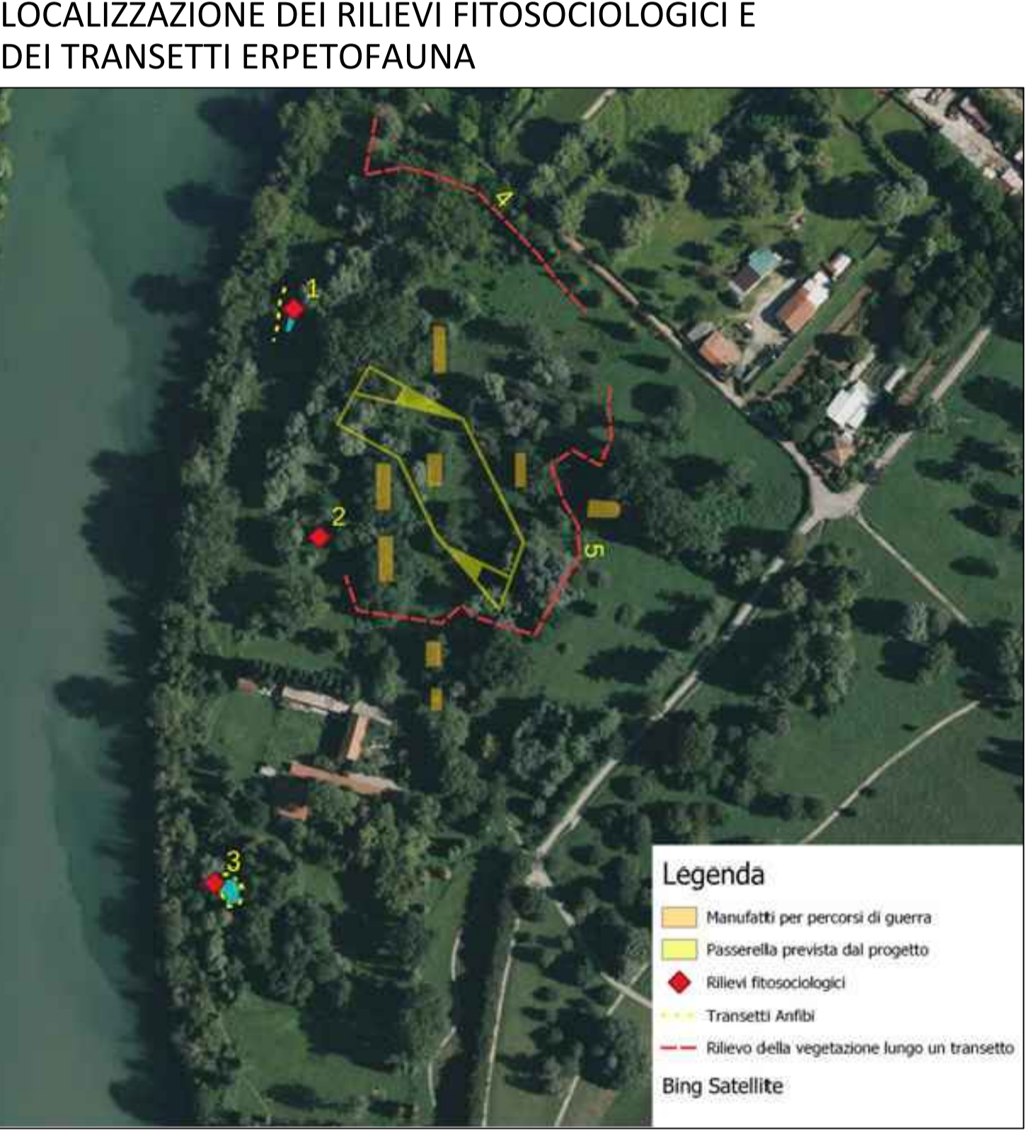
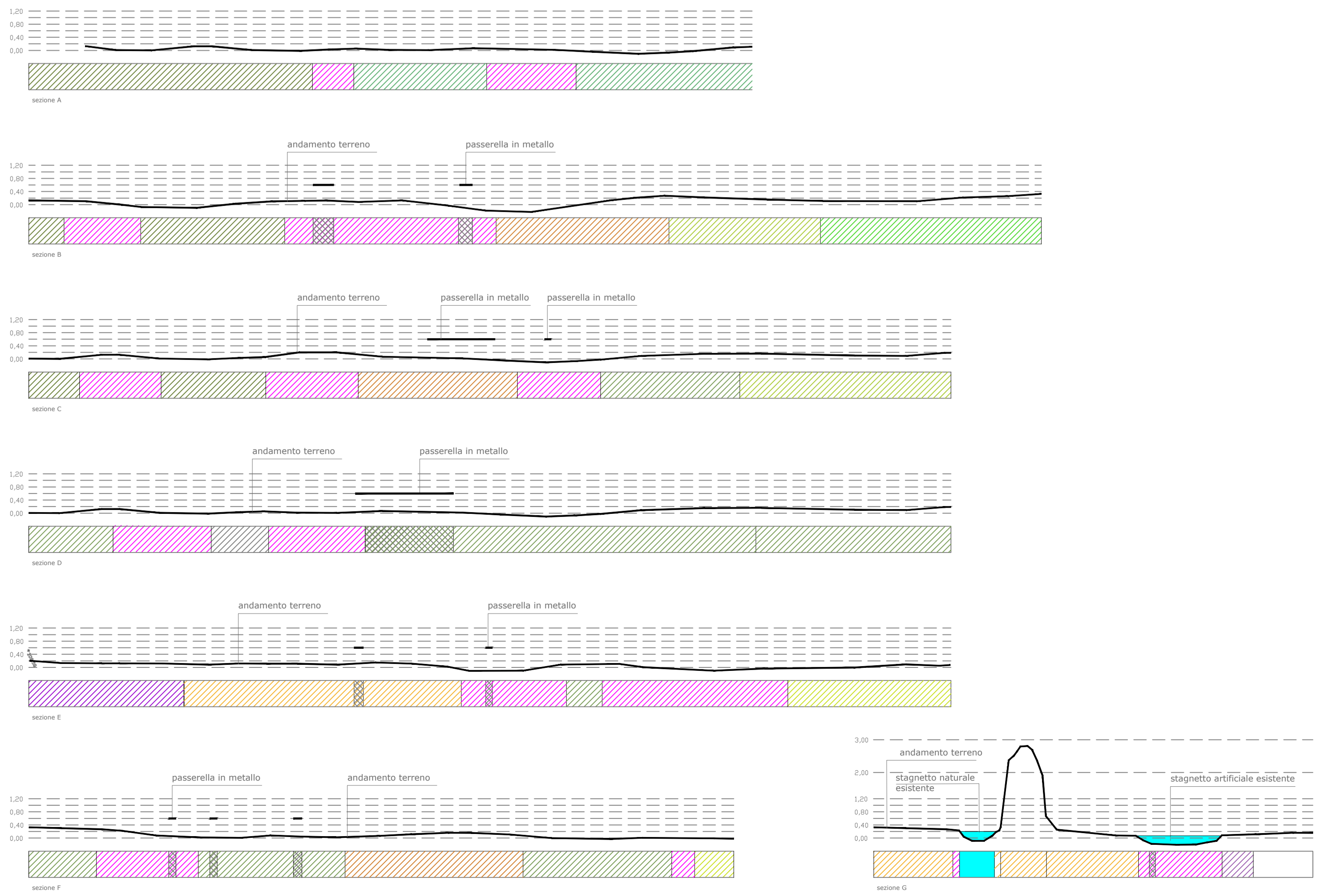


- ### LEGENDA
- Perimetro area
- ### PERCORSI
- Ciclovía VenTo
 - percorsi esistenti
- ### VEGETAZIONE
- Alberi esistenti
 - Alberature esistenti sull'argine
- ### LEGENDA ALBERATURE ESISTENTI da Censimento Comune di Torino anno 2018
- Acer negundo
 - Betula alba
 - Celtis australis
 - Chamaecyparis lawsoniana
 - Criptomeria japonica
 - Dyospyros lotus
 - Fraxinus excelsior
 - Juglans nigra
 - Juglans regia
 - Magnolia grandiflora
 - Morus alba
 - Pinus strobus
 - Platanus acerfolia
 - Populus nigra
 - Populus nigra "italica"
 - Prunus avium
 - Prunus laurocerasus
 - Quercus robur
 - Robinia pseudoacacia
 - Salix alba
 - Ulmus pumila
- ### CENOSI VEGETALI riscontrate nell'area - LEGENDA
- Area di interesse Lepidotterofauna con *Aristolochia clematitis*
 - Area di interesse Erpetofauna anfibia - Stagnetto con copertura idrofitica (*Lemna*)
 - Habitat prato arido arborato dominato da *Poaceae* (specie *Agrostis capillaris*, *Dactylis glomerata*, *Erigeron annuus*)
 - Boschetti misti a prevalenza di *Dyospyros lotus* e sp. alloctone
 - Habitat prato arborato con specie esotiche e igrofile autoctone
 - Habitat prato a *Potentilla reptans*, *Artemisia* sp. *Populus alba* (strato erbaceo)
 - Habitat potenziale 92A0: Foreste a galleria di *Salix alba* e *Populus alba*
 - Habitat potenziale 6420: Praterie umide mediterranee con piante erbacee alte del *Molinio-Holoschoenion*
 - *Magnolia grandiflora* filare
 - Cipresso di Lawson e specie riparie (*Pioppi* e *Salici*)



N.B. SEZIONI CON SCALA DI RAPPRESENTAZIONE DIVERSE
le Y (quote) sono amplificate di 10 volte rispetto alle X (distanze)
quota 0 = 210,00 metri circa s.m.



PROGETTO CENTRO PER L'EDUCAZIONE SPORTIVA ED AMBIENTALE MEISINO Cluster 1 - Cittadella dello Sport		
CLIENTE Città di Torino Dipartimento Manufatti e Servizi Tecnici Divisione Manutenzioni Servizio Infrastruttura per lo Sport Dipartimento Grandi Opere, Infrastruttura e Mobilità Divisione Verde e Parchi GRUPPO DI PROGETTAZIONE		RUP/CP Arch. Maria Vittoria
SOCIETA' MANDATARIA / Coordinatore del Gruppo di Progettazione / Progettista 1AX srl Via F. Crispi, 69 07021 - Anagnino (AG) info@tax.it		Determina D.D. N°5382 DEL 27/09/2023
PROGETTISTA IMPIANTI Proimpianti srl Via Garibaldi, 89 07021 - Anagnino (AG) c.granata@proimpianti.it		
GEOLOGO Dott. Geologo Andrea Piano Via Piromonte 5 14100 - Asti andrea@piromontegeologi.it		
CONSULENTI PAESAGGIO Arch. Paesaggista Diego Colonna AMBIENTE Studio Biosfera - Dott. Biologo Gianni Bettini Myricae s.r.l. - Dott. Agronomo Giordano Fossi Dott. Agronomo Tommaso Vai		
CUP C15B2200090006		CODICE OPERA 5056
FASE PROGETTUALE PROGETTO ESECUTIVO		
ELABORATO Area umida - Sovrapposizione tra topografia, indagine fitosociologica e vegetazione		
CODICE ELABORATO COLLABORATO FASE DI PROGETTAZIONE AUTORE AREA LIVELLO TIPO FILE DISCIPLINA N. DOCUMENTI DATA SCALA 154-2 ESECUTIVO TAX LAND 19c REV. 00 05/04/2024 1:1000 NOME FILE: 19c-104_1_ESC_5056_PAES-PLAN_GEN-19c-00		