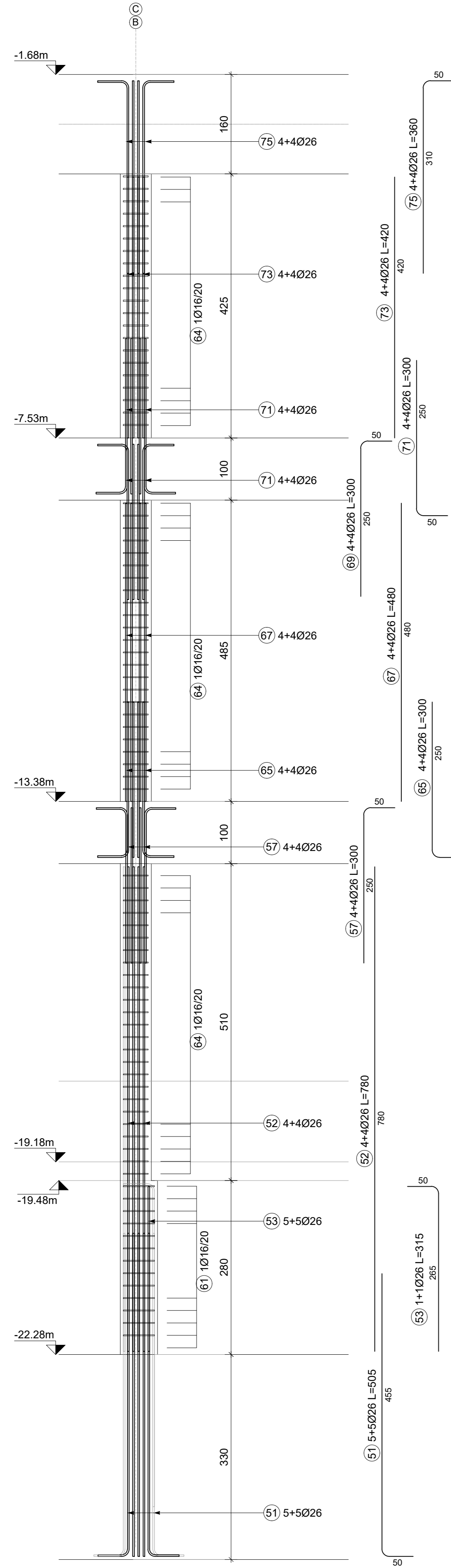
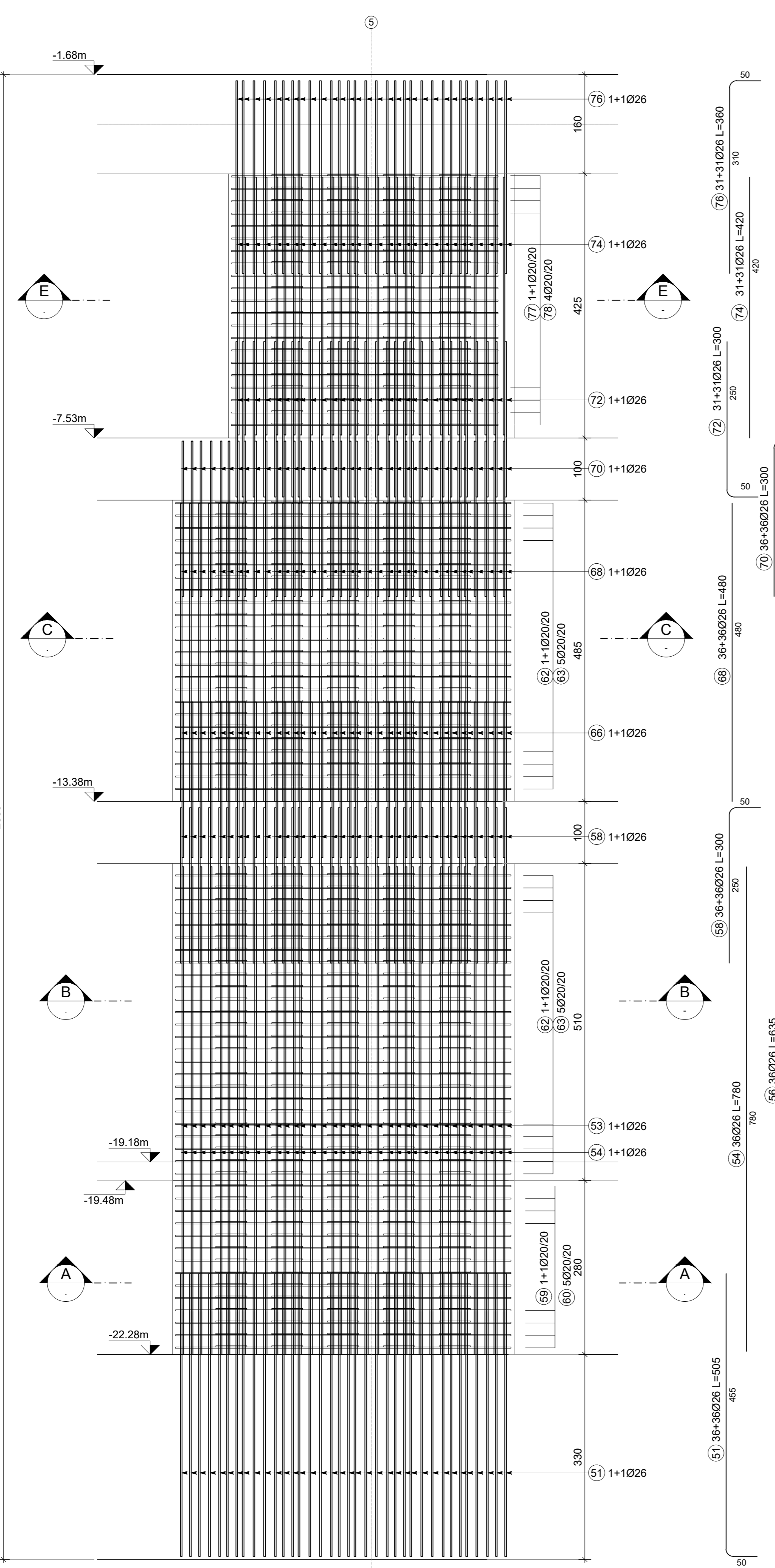


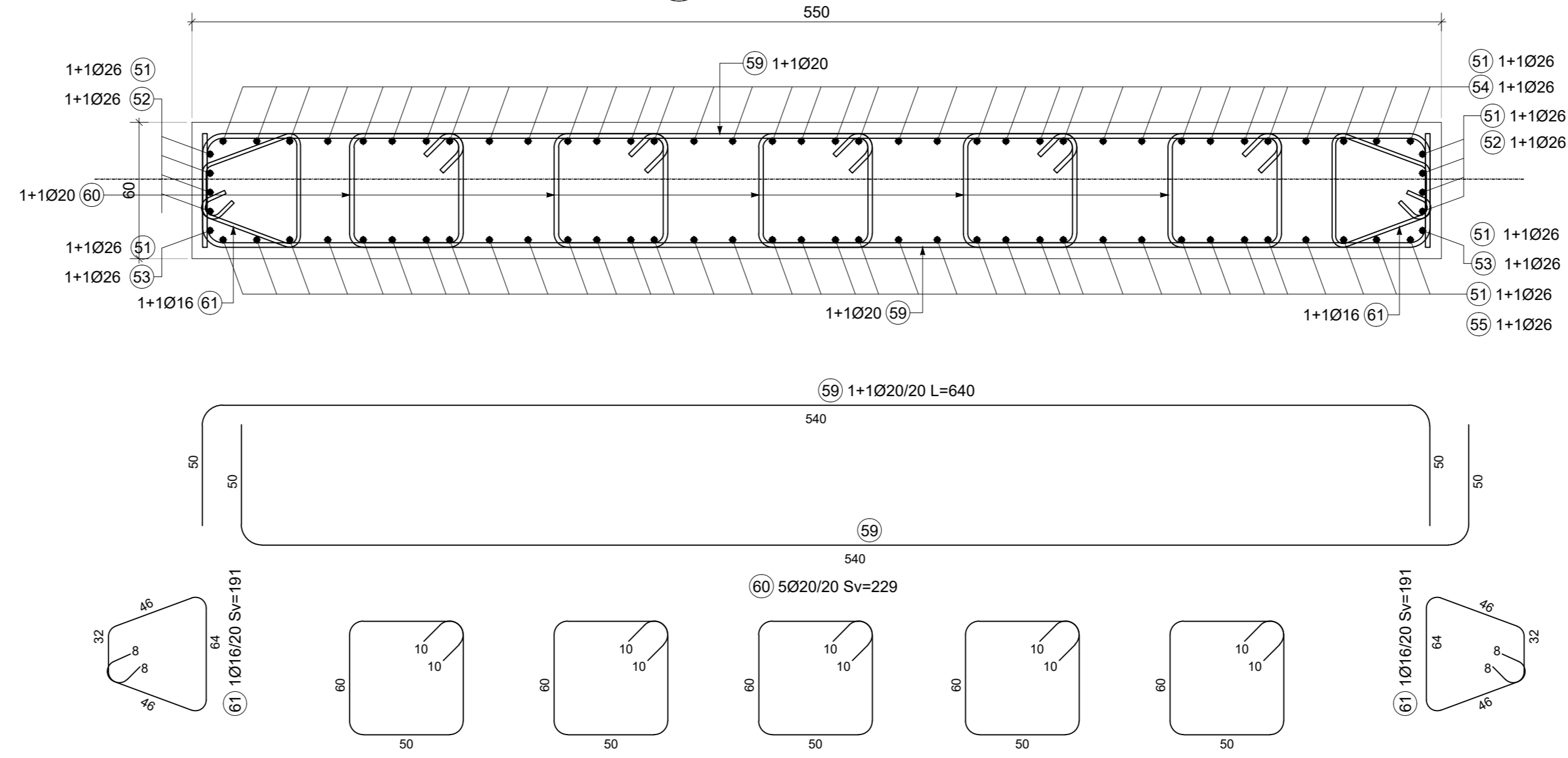
1 SEZIONE TRASVERSALE TIPO
SCALA 1:50



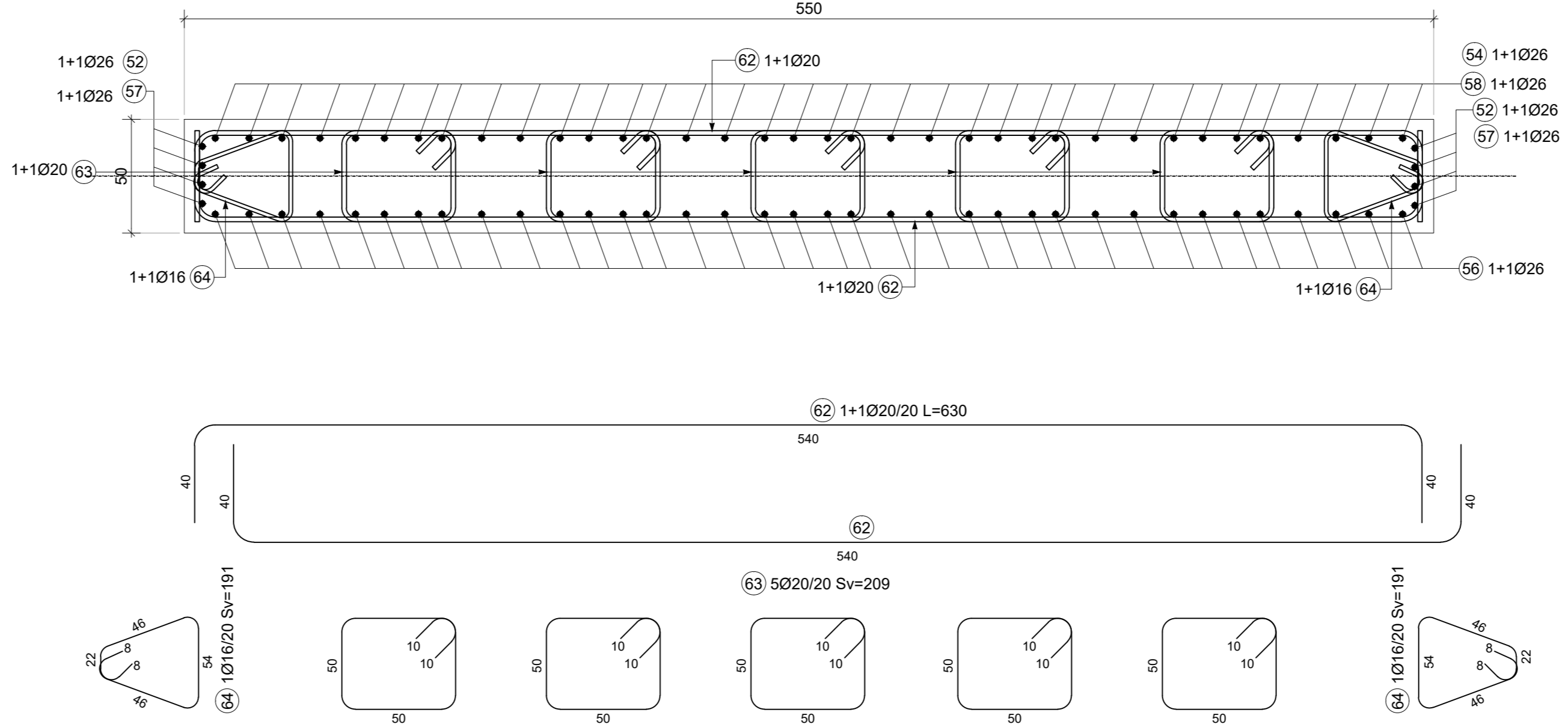
2 SEZIONE LONGITUDINALE TIPO
SCALA 1:50



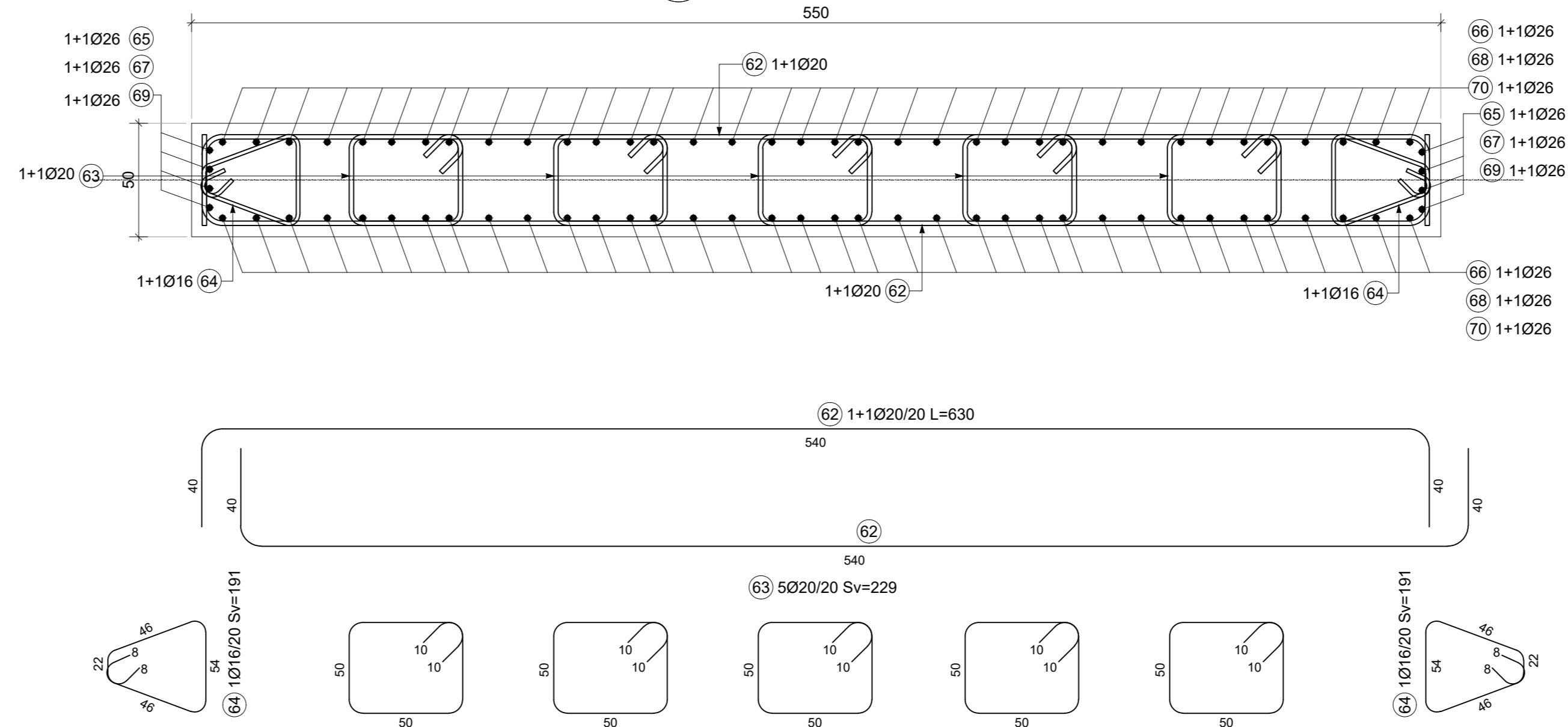
4 SEZIONE A-A
SCALA 1:20



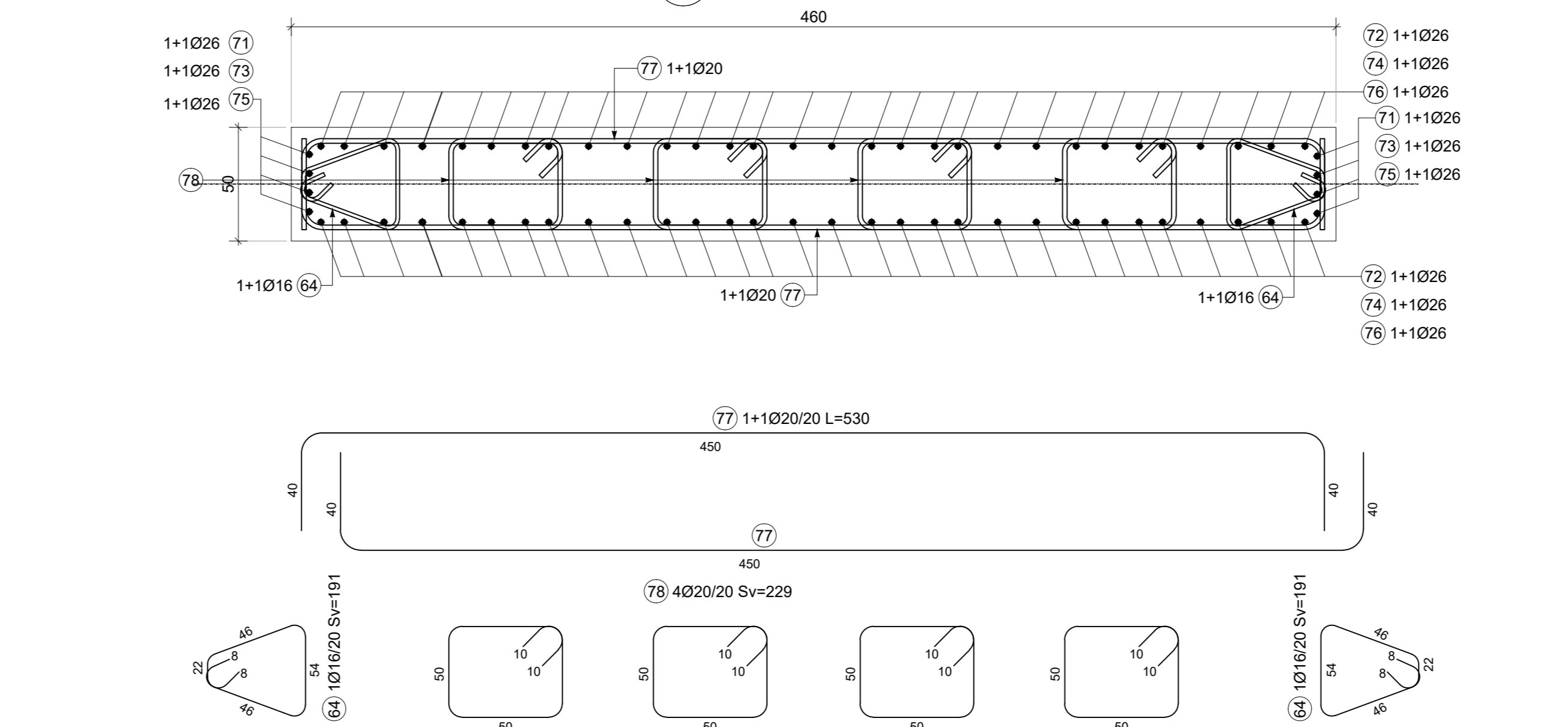
5 SEZIONE B-B
SCALA 1:20



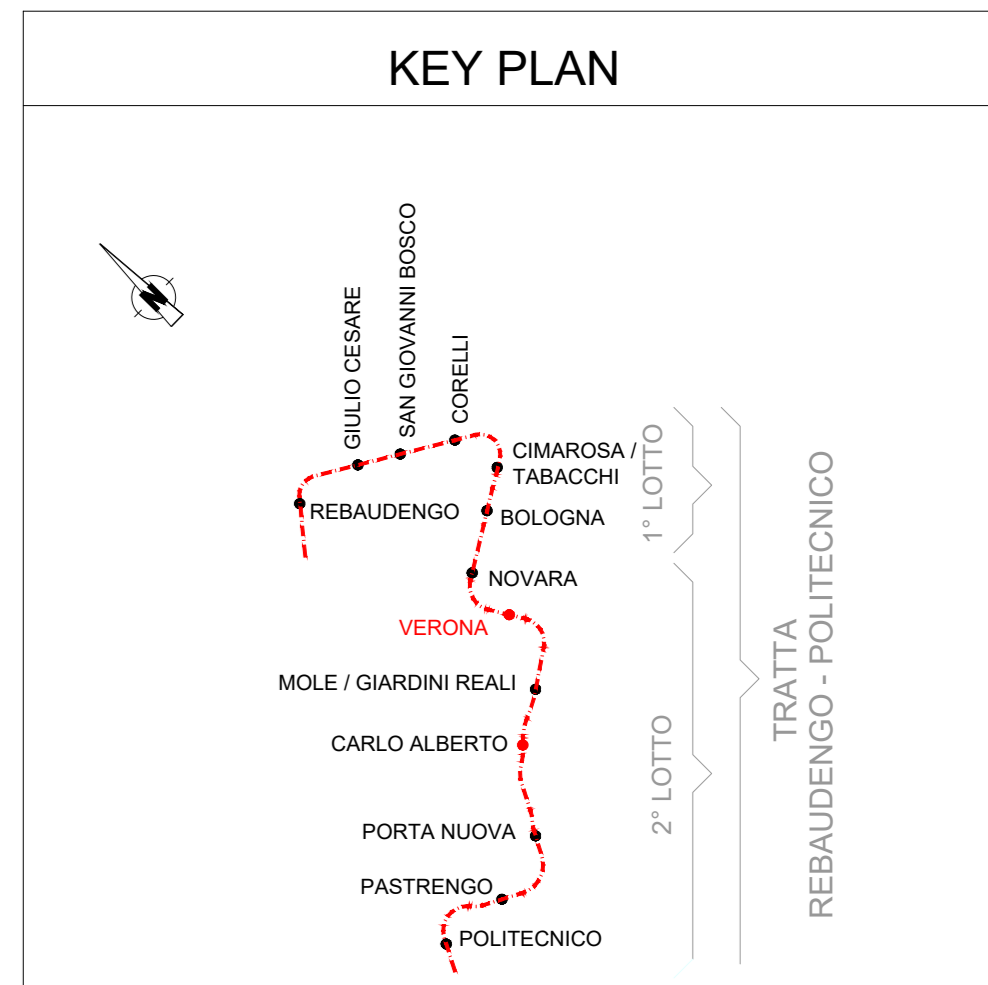
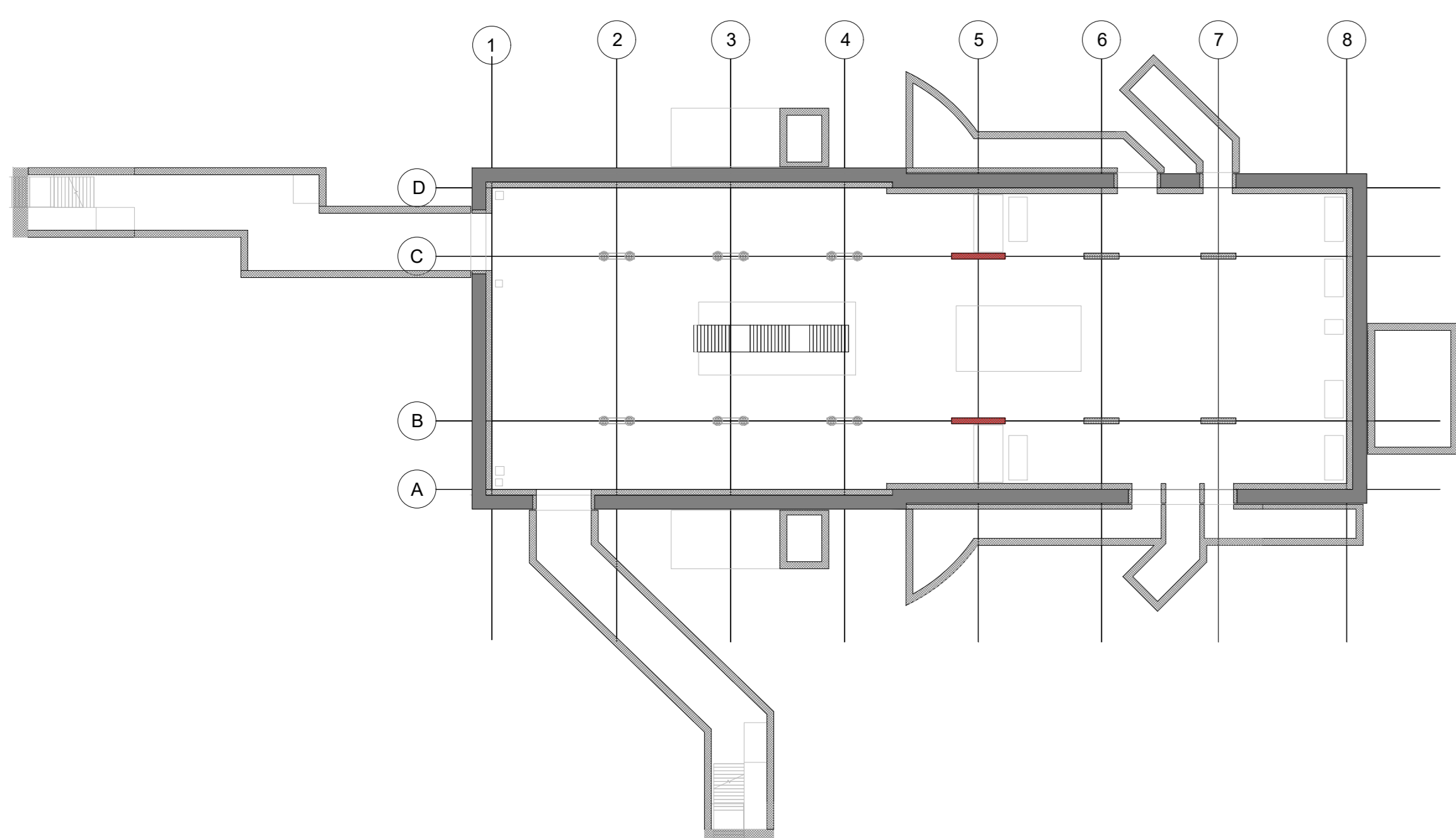
6 SEZIONE C-C
SCALA 1:20



7 SEZIONE D-D
SCALA 1:20



11 PIANTA SCHEMATICA
SCALA 1:500



MATERIALI

CALCESTRUZZI
MAGRONE C12/15
Classe di esposizione X0

DIAPRAMMI / PALI C25/30
Classe di esposizione: XC2
Classe di consistenza: S3
Rapporto A/C: ≤ 0.6
Dosaggio minimo cemento: 300 kg/m³
Diametro massimo aggregati: 25 mm

SOLETTA DI FONDO C30/37
Classe di esposizione: XC2
Classe di consistenza: S3
Rapporto A/C: ≤ 0.6
Dosaggio minimo cemento: 300 kg/m³
Diametro massimo aggregati: 25 mm

STRUTTURE INTERNE C30/37
Classe di esposizione: XC3
Classe di consistenza: S4
Rapporto A/C: ≤ 0.5
Dosaggio minimo cemento: 300 kg/m³
Diametro massimo aggregati: 15 mm

ACCIAIO DA C.A.
Barre φ<26 mm B450C
Reti e tralici elettrosaldati fyk=450 N/mm²
f_{tk}≥540 N/mm²
1.15 ≤ (f_{tk}/f_{yk}) < 1.35
(Ag)k≥2.75%

ACCIAIO DA CARPENTERIA METALLICA
TUBI S355 J0
fyk=355 N/mm²
f_{tk}≥510 N/mm²

PROFILI E PIASTRE S355 J0
fyk=355 N/mm²
f_{tk}≥510 N/mm²

Elemento Copriferro minimo (mm)
DIAPRAMMI 75
STRUTTURE INTERNE 50

NOTE GENERALI:

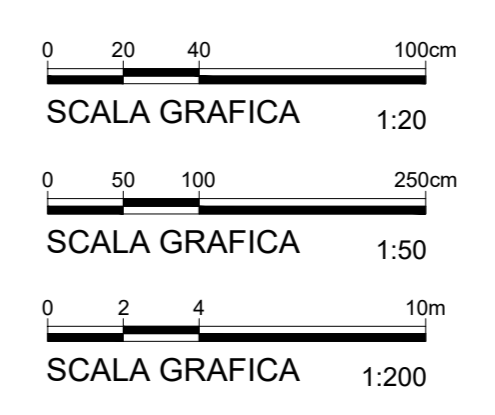
- Tutte le dimensioni indicate sono espresse in cm.
- Le quote altimetriche sono espresse in metri e si riferiscono alle quote relative rispetto al livello stradale.
- Per i valori di incidenza fare riferimento alle tavole di carpenteria.

MINISTERO DELLE INFRASTRUTTURE E DELLA MOBILITÀ SOSTENIBILI
STRUTTURA TECNICA DI MISSIONE

Mims
COMUNE DI TORINO
CITTA' DI TORINO

METROPOLITANA AUTOMATICA DI TORINO
LINEA 2 - TRATTA POLITECNICO - REBAUDENGO
PROGETTAZIONE DEFINITIVA
Lotto Costruttivo 2: Bologna - Politecnico

PROGETTO DEFINITIVO		INFRA.TO INFRASTRUTTURE PER LA MOBILITÀ		INFRA TRASPORTI.TO S.r.l.	
DIRETTORE PROGETTAZIONE Responsabile integrazione discipline specialistiche	IL PROGETTISTA				
PROGETTO STRUTTURALE - STAZIONI PROFONDE		STAZIONE VERONA			
Armatura tipologica - Setto interno tipo 2					
ELABORATO	REV.	SCALA	DATA		
MTL2T1A2DSTR SVR T 011.2	0	1	30/09/2022		
AGGIORNAMENTI					
REV.	DESCRIZIONE	DATA	REDAZIONE/CONTROLLO/ APPROV.	VED.	VISTO
0	EMISSIONE	18/01/22	SET	ECA	FRI RCR
1	EMISSIONE FINALE A SEGUITO DI VERIFICA PREVENTIVA	30/09/22	SET	ECA	FRI RCR
-	-	-	-	-	-
-	-	-	-	-	-
-	-	-	-	-	-
STAZIONE APPALTANTE					
DIRETTORE DI DIVISIONE INFRASTRUTTURE E MOBILITÀ Ing. R. Bertasio					
RESPONSABILE UNICO DEL PROCEDIMENTO Ing. A. Strozzi					



MTL2T1A2DSTR SVR T 011.2
 30/09/2022
 1:50
 1:20
 1:200