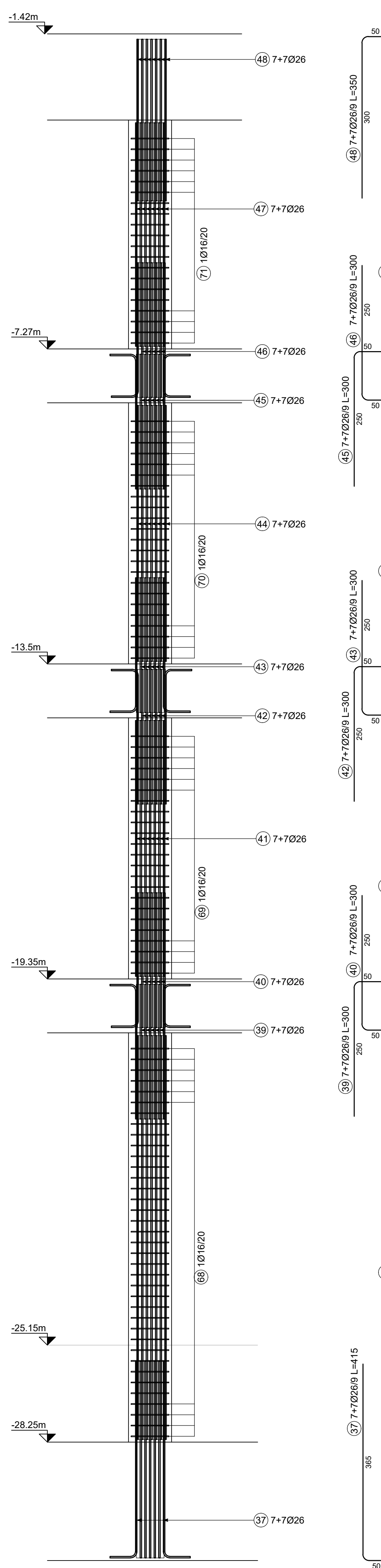
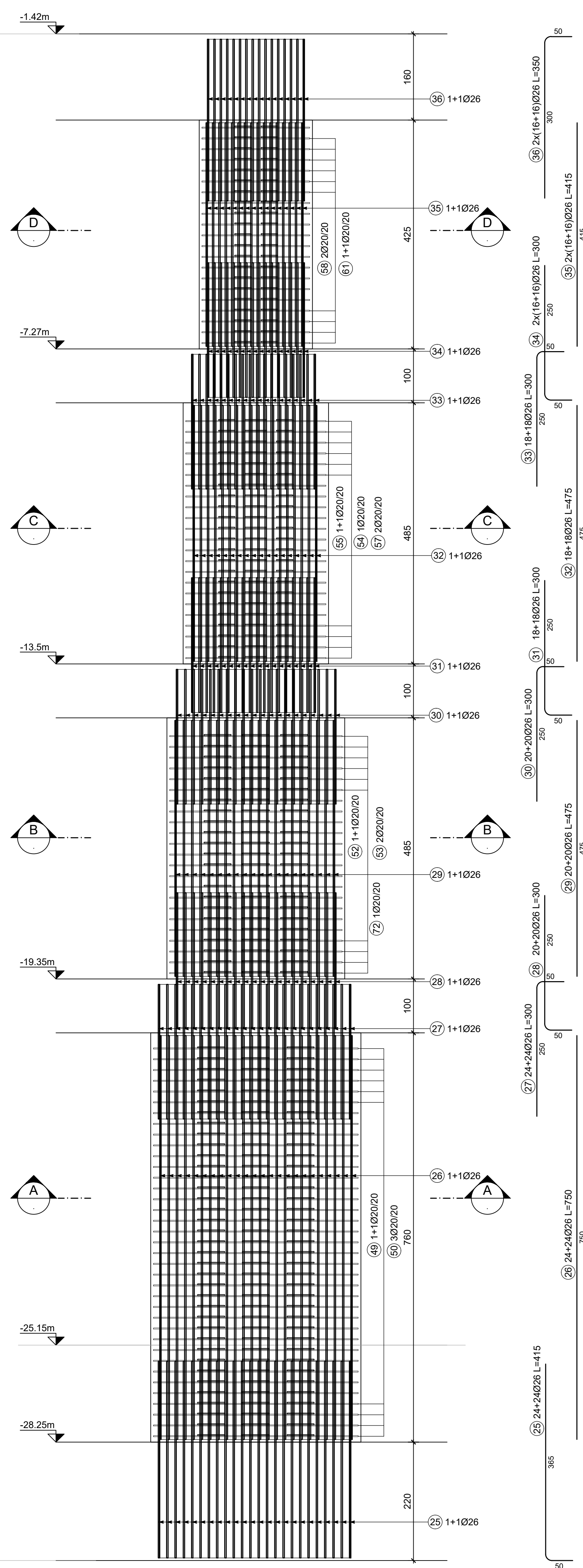


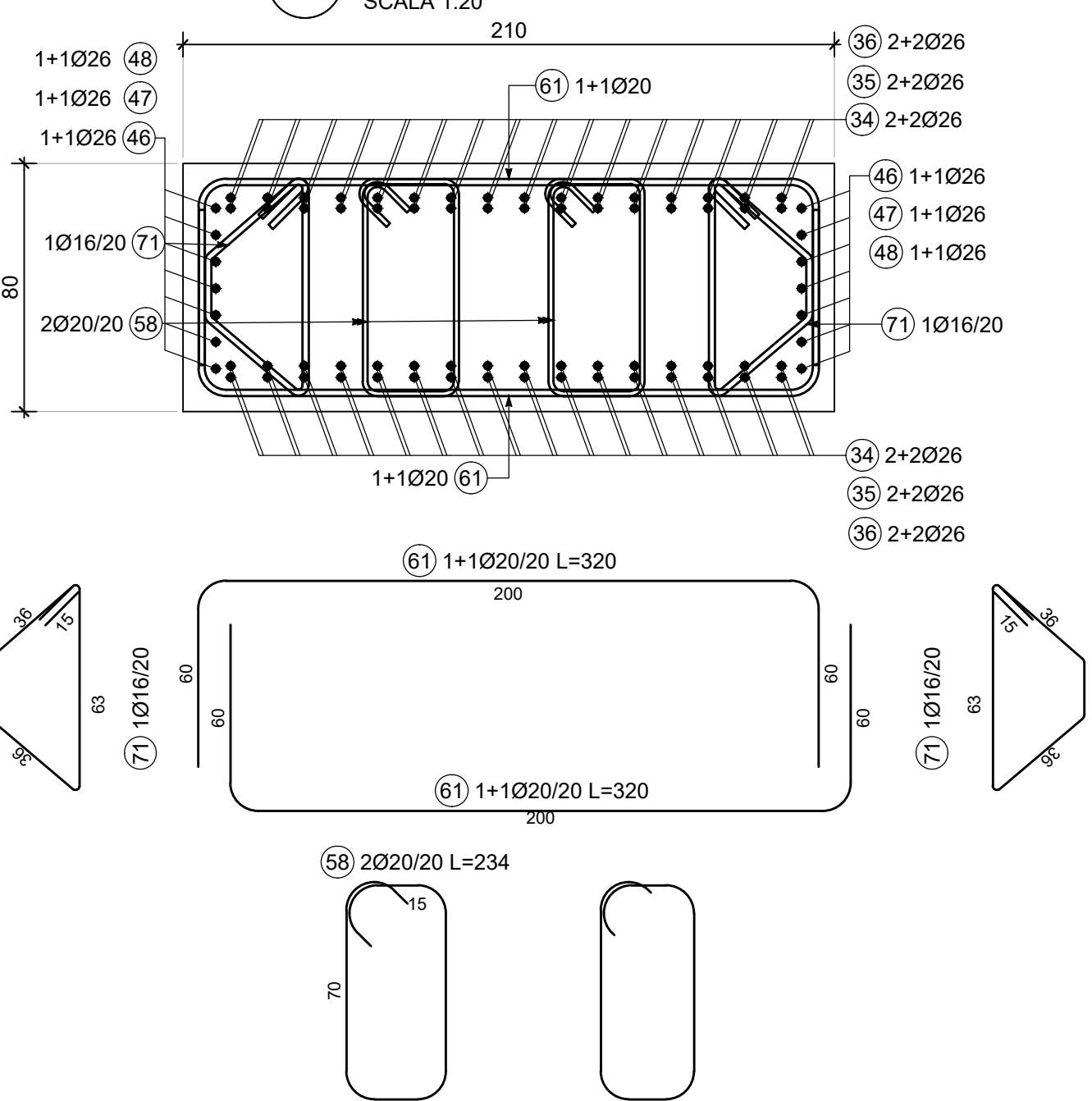
1 SEZIONE TRASVERSALE TIPO 1A
SCALA 1:50



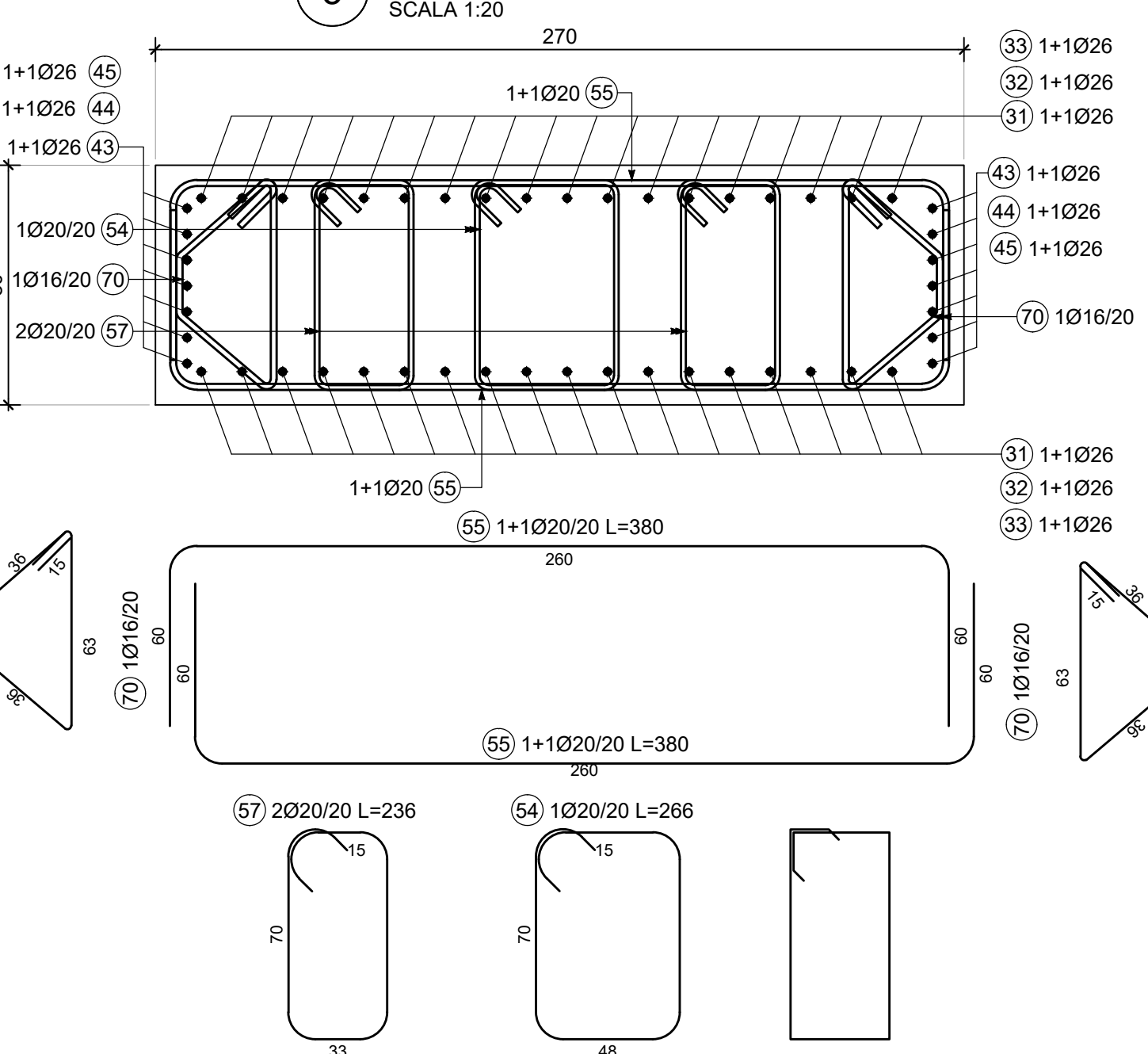
2 SEZIONE LONGITUDINALE TIPO 1A
SCALA 1:50



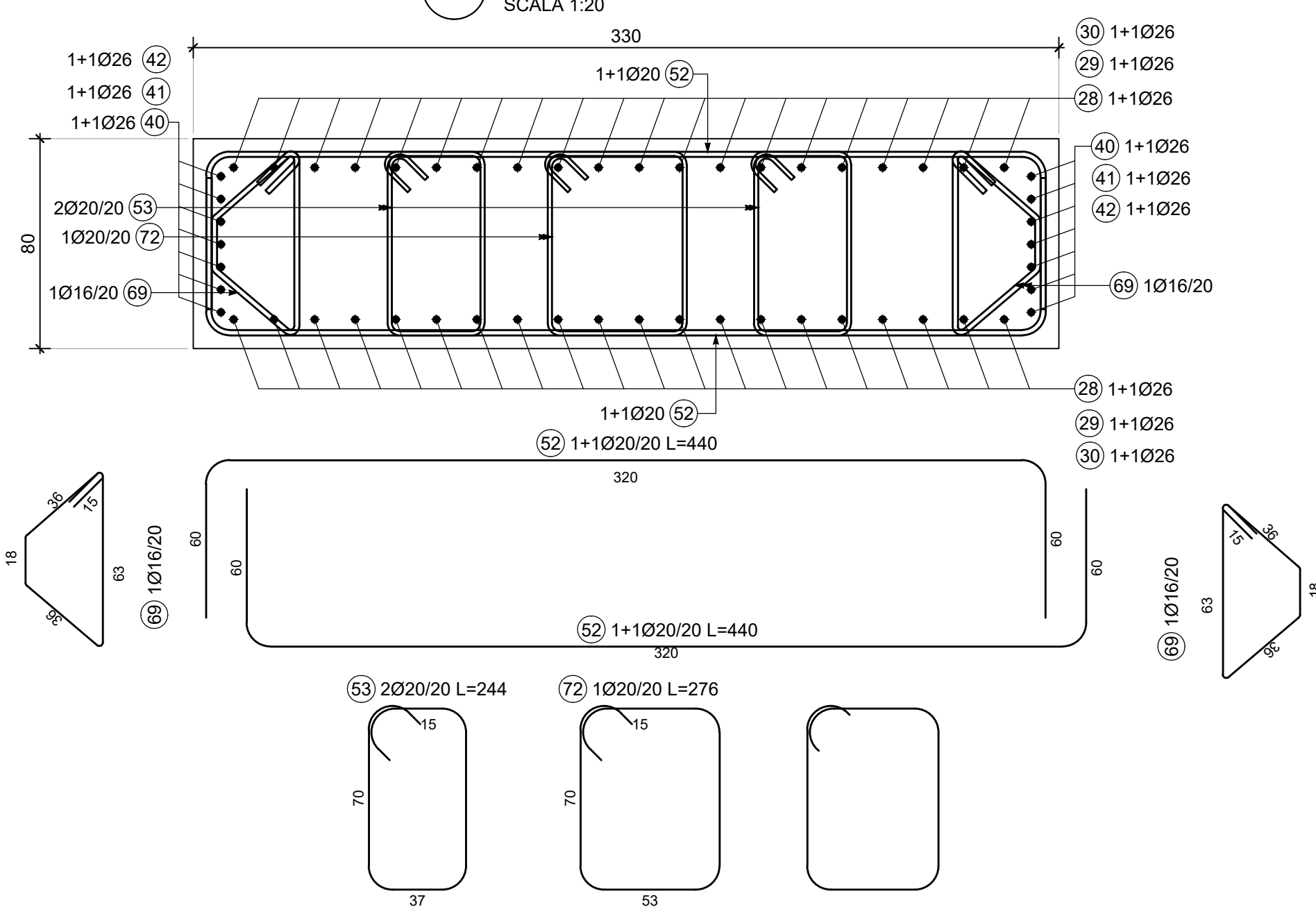
6 SEZIONE D-D
SCALA 1:20



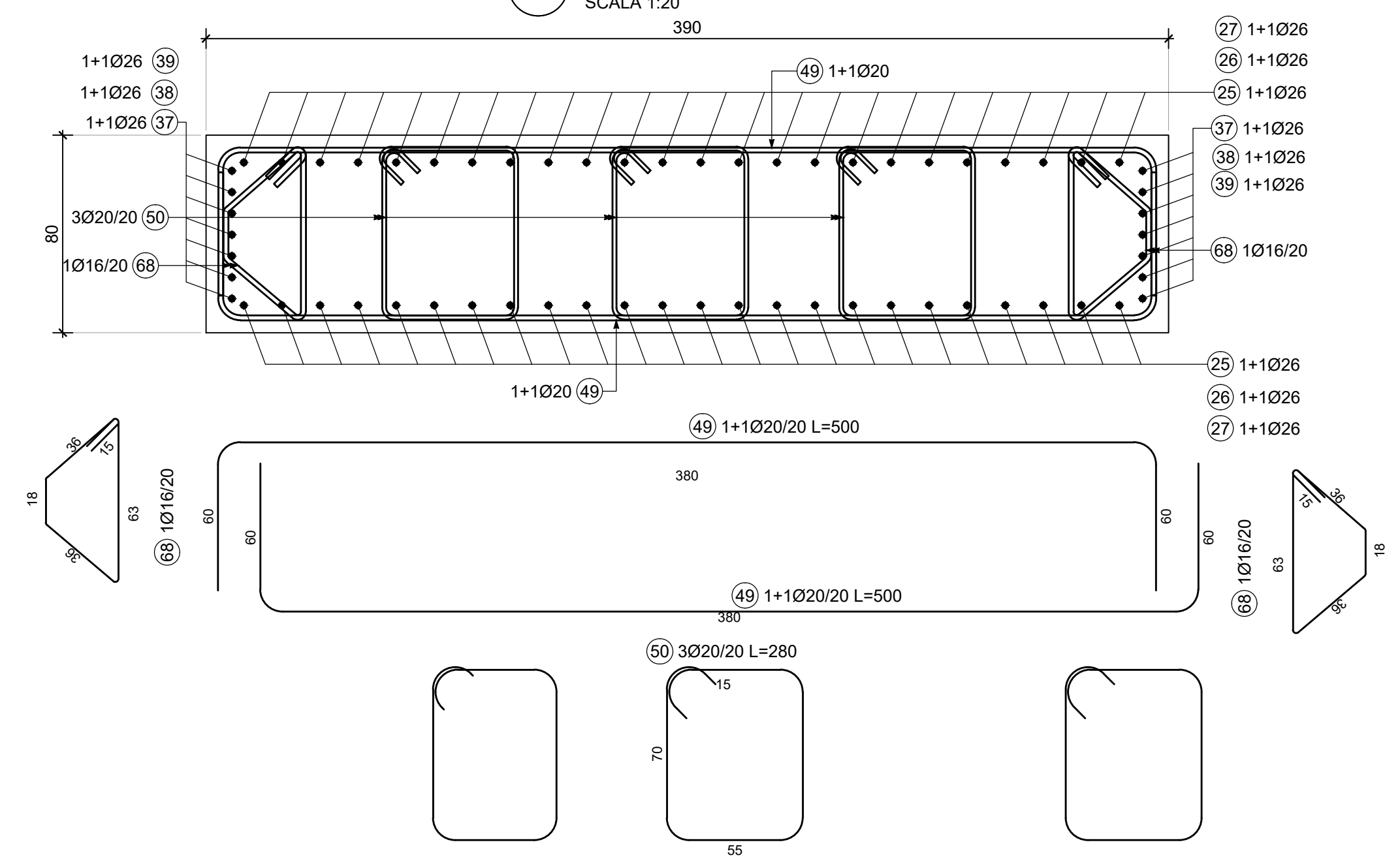
5 SEZIONE C-C
SCALA 1:20



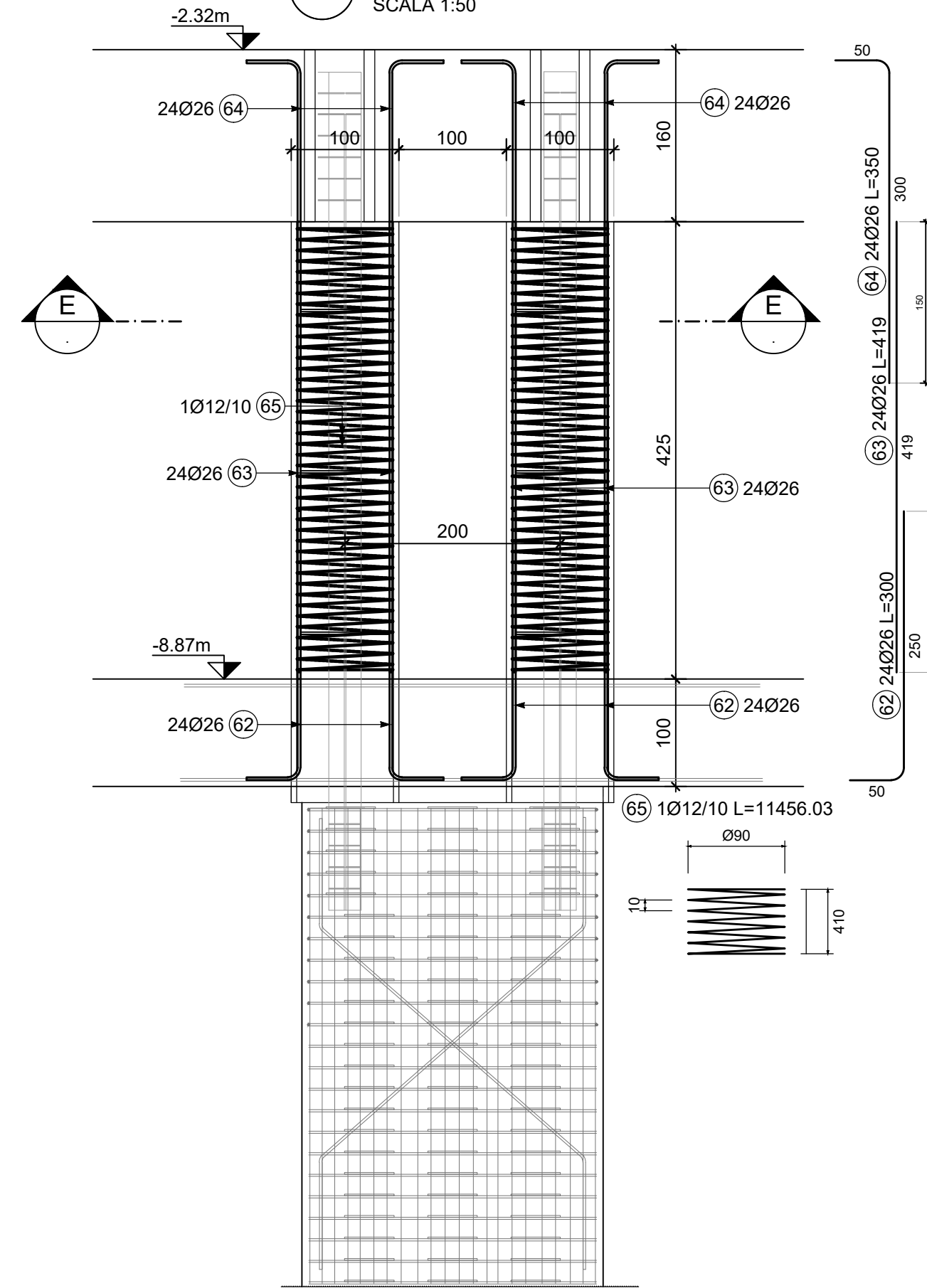
4 SEZIONE B-B
SCALA 1:20



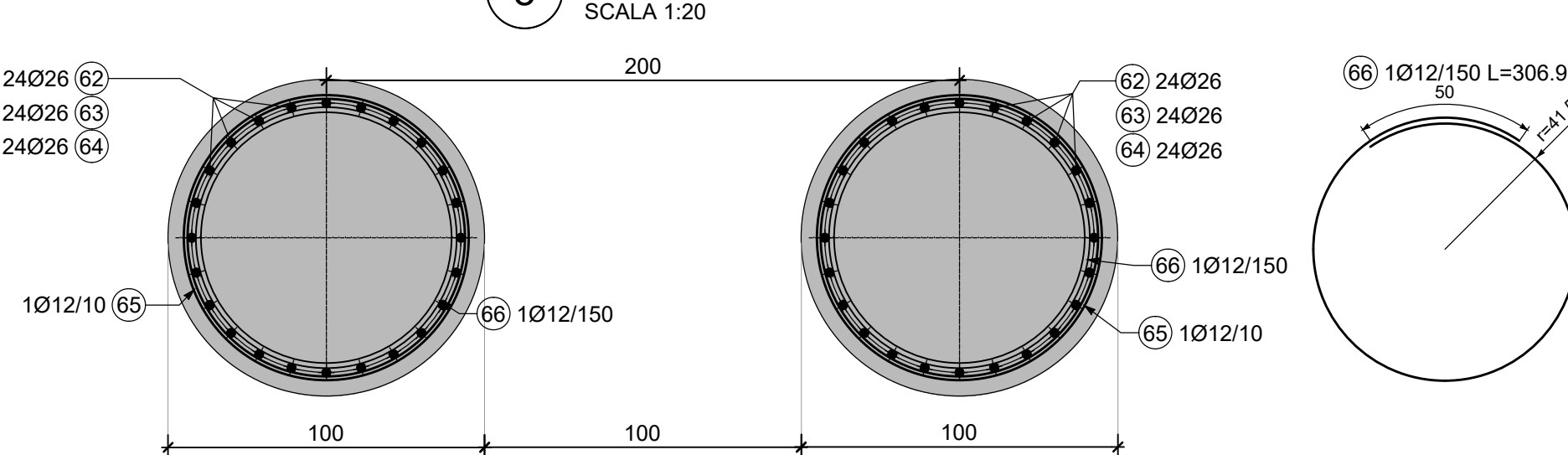
3 SEZIONE A-A
SCALA 1:20



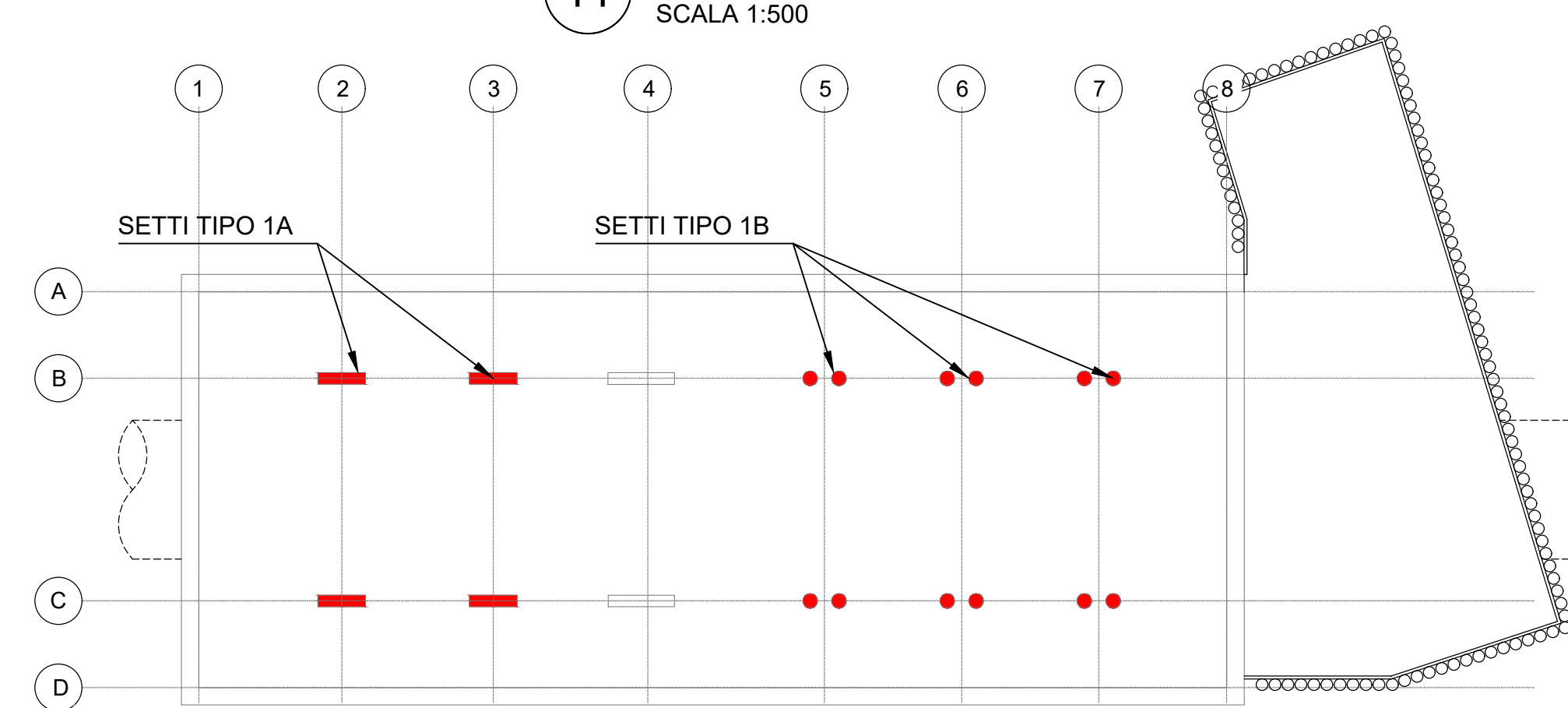
7 SEZIONE LONGITUDINALE TIPO 1B
SCALA 1:50



8 SEZIONE E-E
SCALA 1:20



11 PIANTA SCHEMATICA
SCALA 1:500



MATERIALI

- CALCESTRUZZI**
MAGRONE C12/15
Classe di esposizione X0
- DIAFRAMMI / PALI C25/30**
Classe di esposizione: XC2
Classe di consistenza: S3
Rapporto A/C: ≤ 0.6
Dosaggio minimo cemento: 300 kg/m³
Diametro massimo aggregati: 25 mm
- SOLETTA DI FONDO C30/37**
Classe di esposizione: XC2
Classe di consistenza: S3
Rapporto A/C: ≤ 0.6
Dosaggio minimo cemento: 300 kg/m³
Diametro massimo aggregati: 25 mm
- STRUTTURE INTERNE C30/37**
Classe di esposizione: XC3
Classe di consistenza: S4
Rapporto A/C: ≤ 0.5
Dosaggio minimo cemento: 300 kg/m³
Diametro massimo aggregati: 15 mm
- ACCIAIO DA C.A.**
Barre φ<26 mm B450C
Reti e tralici elettrosaldati fykz 450 N/mm²
fykz 540 N/mm²
1.15 ≤ (fy/y) < 1.35
(Ag)kz 7.5%
- ACCIAIO DA CARPENTERIA METALLICA**
TUBI S355 J0
fyk=355 N/mm²
fk=510 N/mm²
- PROFILI E PIASTRE** S355 J0
fyk=355 N/mm²
fk=510 N/mm²
- Elemento Copriferro minimo (mm) 75
DIAFRAMMI 75
STRUTTURE INTERNE 50

NOTE GENERALI:

- Tutte le dimensioni indicate sono espresse in cm., salvo diversamente espresso
- Le quote altimetriche sono espresse in metri e si riferiscono alle quote relative rispetto al livello stradale.
- Per i valori di incidenza fare riferimento alle tavole di carpenteria.

MINISTERO
DELLE INFRASTRUTTURE E DELLA MOBILITÀ SOSTENIBILI
STRUTTURA TECNICA DI MISSIONE



METROPOLITANA AUTOMATICA DI TORINO
LINEA 2 - TRATTA POLITECNICO - REAUDENGO
PROGETTAZIONE DEFINITIVA
Lotto Costruttivo 2: Bologna - Politecnico

PROGETTO DEFINITIVO
DIRETTORE PROGETTAZIONE
Responsabile integrazione disciplinare specialistiche

INFRA.IT
INFRASTRUTTURE PER LA MOBILITÀ
INFRASTRASPORTI.TO S.r.l.

PROGETTO STRUTTURALE-STAZIONI SPECIALI
STAZIONE CARLO ALBERTO
Armatura tipologica - Setto interno tipo 1A e 1B

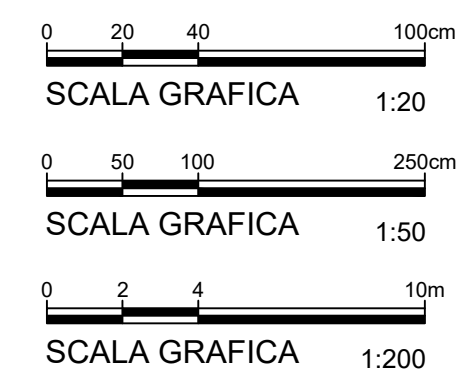
ELABORATO	REV.	SCALA	DATA
MTL2.T1.A2.DSTR.SCA.T.012.1	0	1	25/11/2022

AGGIORNAMENTI

REV.	DESCRIZIONE	DATA	REDAATTO/CONTROL.	APPROV.	VISTO
0	EMISSIONE	18/01/22	VFL	ECA	FRI RCR
1	EMISSIONE FINALE A SEGUITO DI VERIFICA PREVENTIVA	25/11/22	VFL	ECA	FRI RCR
-	-	-	-	-	-
-	-	-	-	-	-

STAZIONE APPALTANTE
DIRETTORE DI DIVISIONE
INFRASTRUTTURE E MOBILITÀ
Ing. R. Bertasio

RESPONSABILE UNICO DEL PROCEDIMENTO
Ing. A. Strozziro



Scale and drawing information: SCALA 1:50, SCALA 1:20, SCALA 1:200, etc.