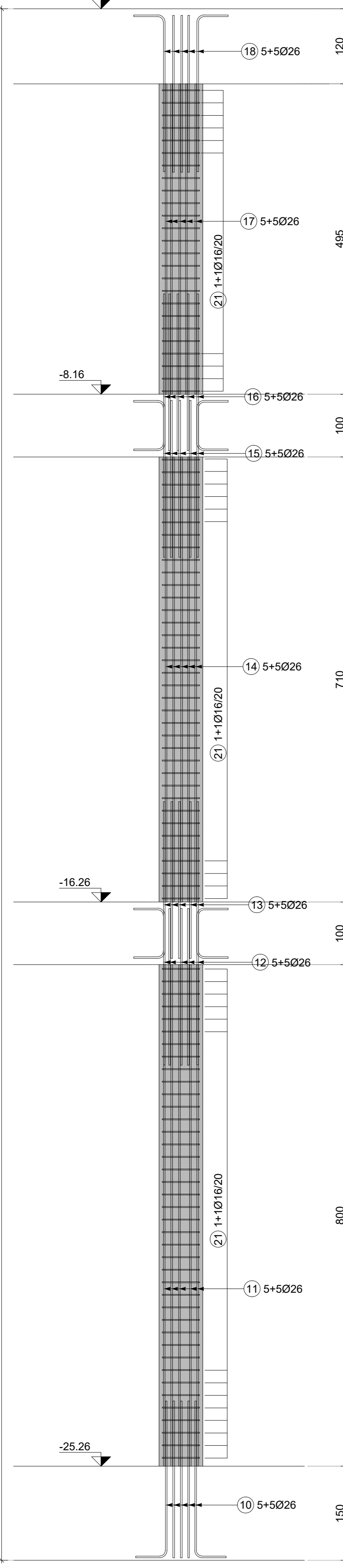


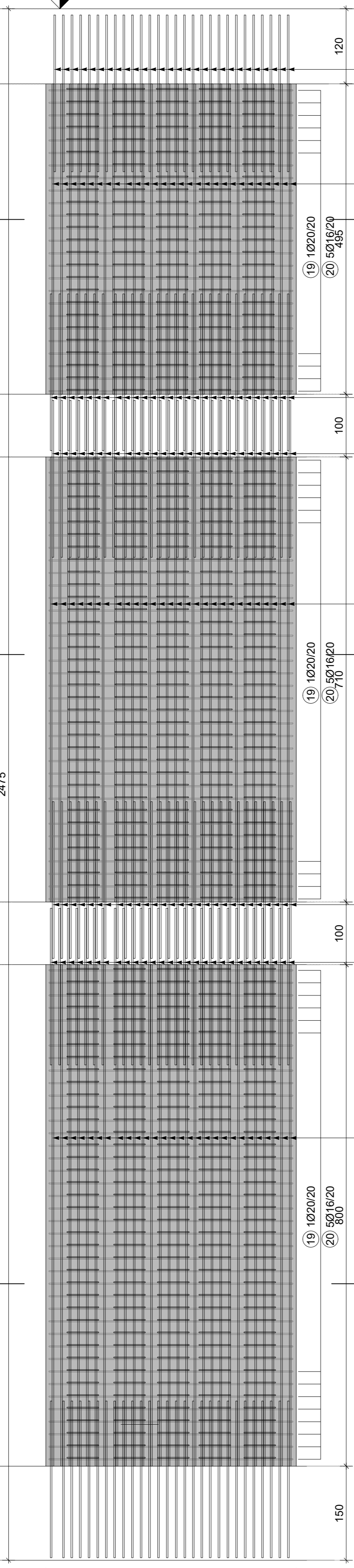
1 SEZIONE TRASVERSALE TIPO

SCALA 1:50
-2.01



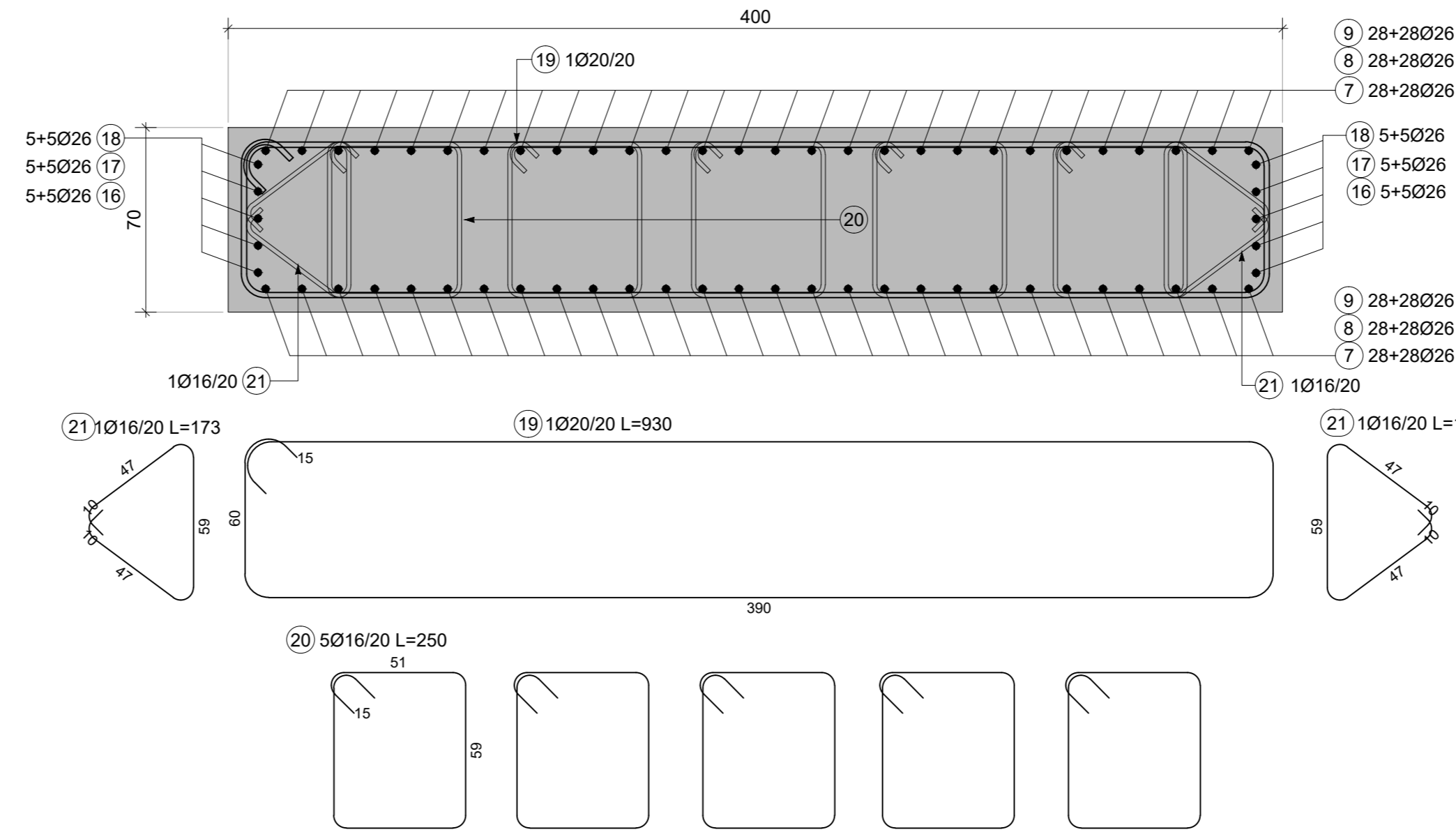
2 SEZIONE LONGITUDINALE TIPO

SCALA 1:50
-1.80m



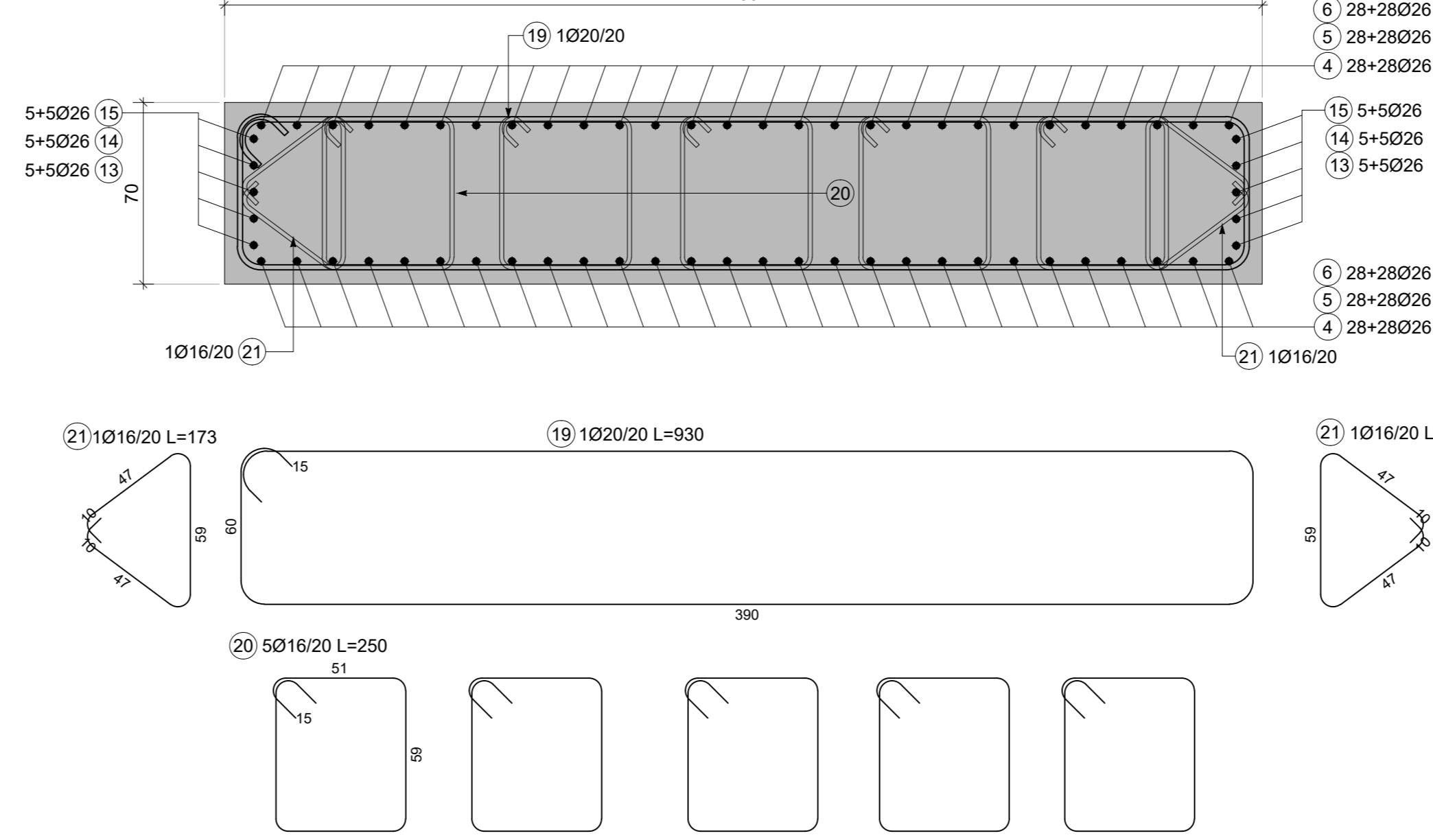
5 SEZIONE C-C

SCALA 1:20



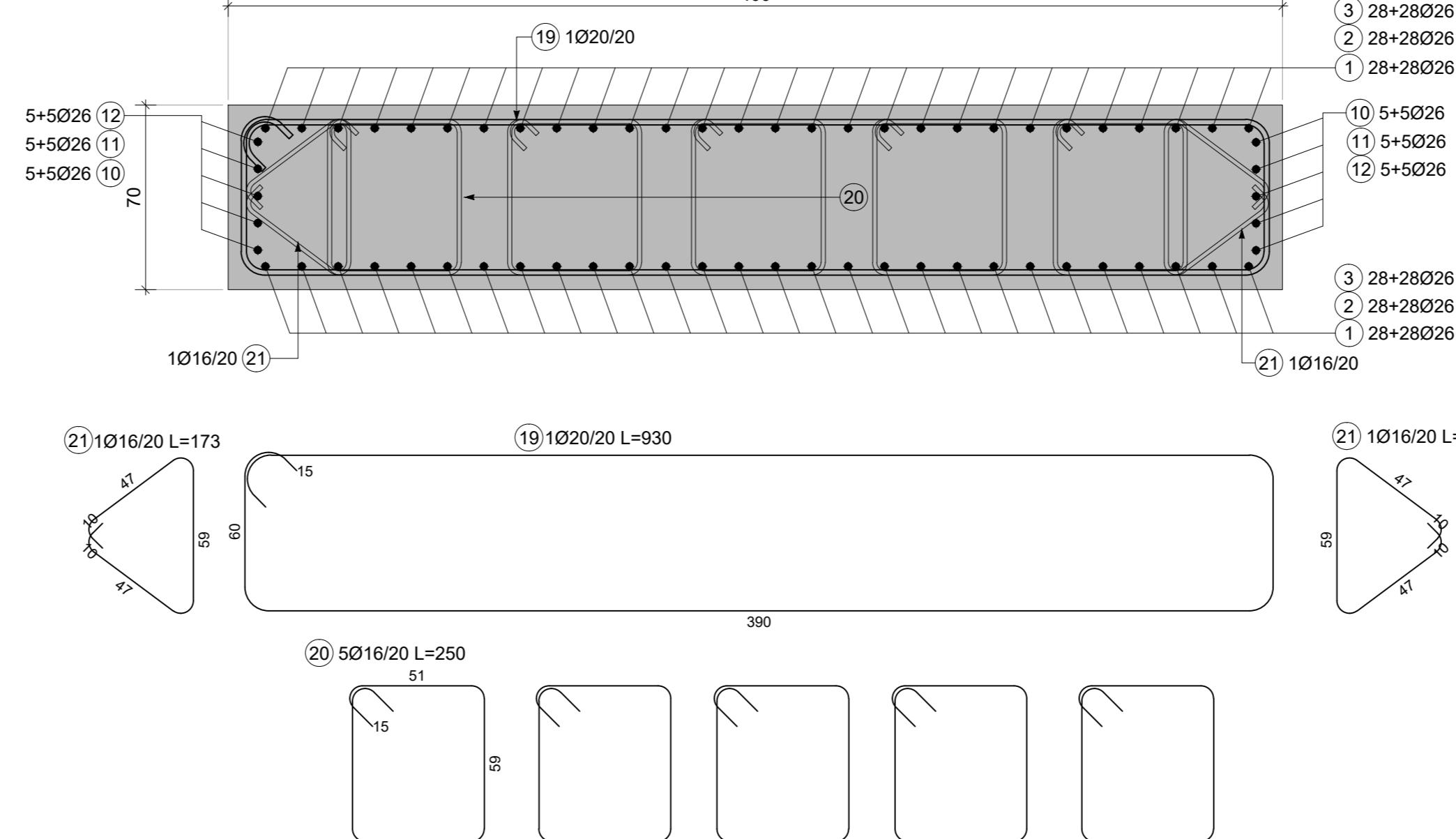
4 SEZIONE B-B

SCALA 1:20



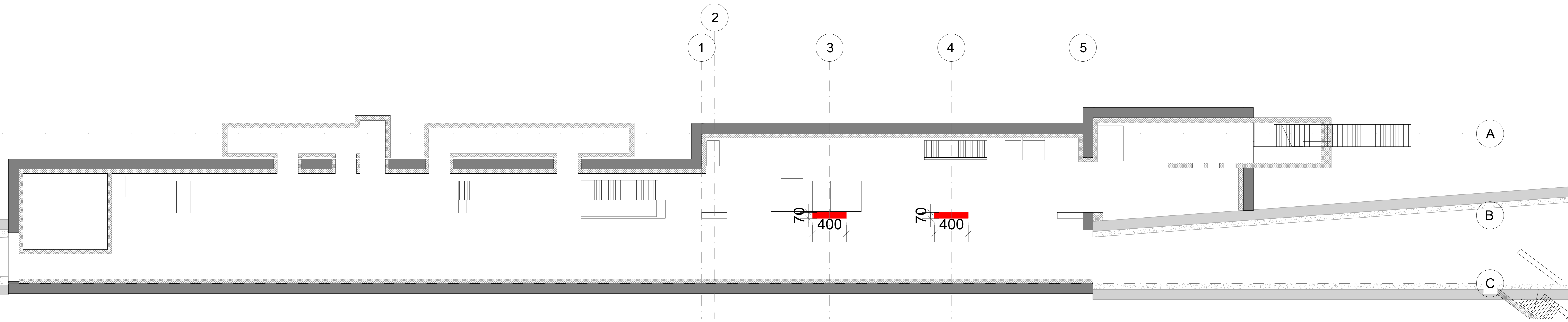
3 SEZIONE A-A

SCALA 1:20



6 PIANTA SCHEMATICA

SCALA 1:200



MATERIALI

CALCESTRUZZI
MAGRONE C12/15
Classe di esposizione X0

DIAFRAMMI / PALI C25/30
Classe di esposizione XC2
Classe di consistenza S3
Rapporto A/C: ≤ 0.6
Dosaggio minimo cemento: 300 kg/m³
Diametro massimo aggregati: 25 mm

SOLETTA DI FONDO C30/37
Classe di esposizione XC2
Classe di consistenza S3
Rapporto A/C: ≤ 0.6
Dosaggio minimo cemento: 300 kg/m³
Diametro massimo aggregati: 25 mm

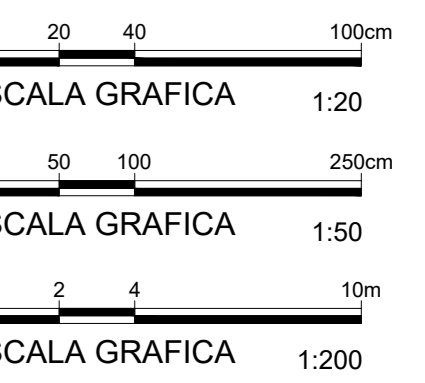
STRUTTURE INTERNE C30/37
Classe di esposizione XC3
Classe di consistenza S4
Rapporto A/C: ≤ 0.5
Dosaggio minimo cemento: 300 kg/m³
Diametro massimo aggregati: 15 mm

ACCIAIO DA C.A.
Barre φ≥26 mm B450C
Reti e tralicci elettrosaldati fyk=540 N/mm²
fyk=450 N/mm²
1.15 ≤ (fy/fyk) ≤ 1.35
(Ag/ky)≥2.75%

ACCIAIO DA CARPENTERIA METALLICA
TUBI S355 J0
fyk=355 N/mm²
ftk=510 N/mm²

PROFILI E PIASTRE S355 J0
fyk=355 N/mm²
ftk=510 N/mm²

Elemento Copriferro minimo (mm)
DIAFRAMMI 75
STRUTTURE INTERNE 50



NOTE GENERALI:
1. Tutte le dimensioni indicate sono espresse in cm., salvo diversamente espresso
2. Le quote altimetriche sono espresse in metri e si riferiscono alle quote relative rispetto al livello stradale.
3. Per i valori di incidenza fare riferimento alle tavole di carpenteria.

MINISTERO DELLE INFRASTRUTTURE E DELLA MOBILITÀ SOSTENIBILI
STRUTTURA TECNICA DI MISSIONE

Mims
COMUNE DI TORINO
CITTA' DI TORINO

METROPOLITANA AUTOMATICA DI TORINO
LINEA 2 - TRATTA POLITECNICO - REBAUDENGO
PROGETTAZIONE DEFINITIVA
Lotto Costruttivo 1: Rebaudengo - Bologna

PROGETTO DEFINITIVO		INFRA.TO INFRASTRUTTURE PER LA MOBILITÀ		INFRA TRASPORTI.TO S.r.l.	
DIRETTORE PROGETTAZIONE Responsabile integrazione disciplinare specialistiche	IL PROGETTISTA				
Ing. R. Crova Ordine degli Ingegneri della Provincia di Torino n. 60385	Ing. F. Rizzo Ordine degli Ingegneri della Provincia di Torino n. 9337K				
PROGETTO STRUTTURALE - STAZIONI SPECIALI		STAZIONE CIMAROSA/TABACCHI			
		Armatura tipologica - Setto interno tipo 2			
ELABORATO		REV.	SCALA	DATA	
BIM MANAGER Geom. L. D'Accardi		0	0	VARIE	31/10/2022
AGGIORNAMENTI					
Fig. 2 di 3					
REV.	DESCRIZIONE	DATA	REDAZIONE	CONTROLLO	APPROV.
0	EMISSIONE	31/10/22	VFL	ECA	FRI RCR
-	-	-	-	-	-
-	-	-	-	-	-
-	-	-	-	-	-
STAZIONE APPALTANTE					
LOTTO 1		CARTELLA	9.3.2	19	MTL21A1DSTRSCI 011.2
DIRETTORE DI DIVISIONE INFRASTRUTTURE E MOBILITÀ Ing. R. Bertasio					
RESPONSABILE LINEA DEL PROCEDIMENTO Ing. A. Strozziro					