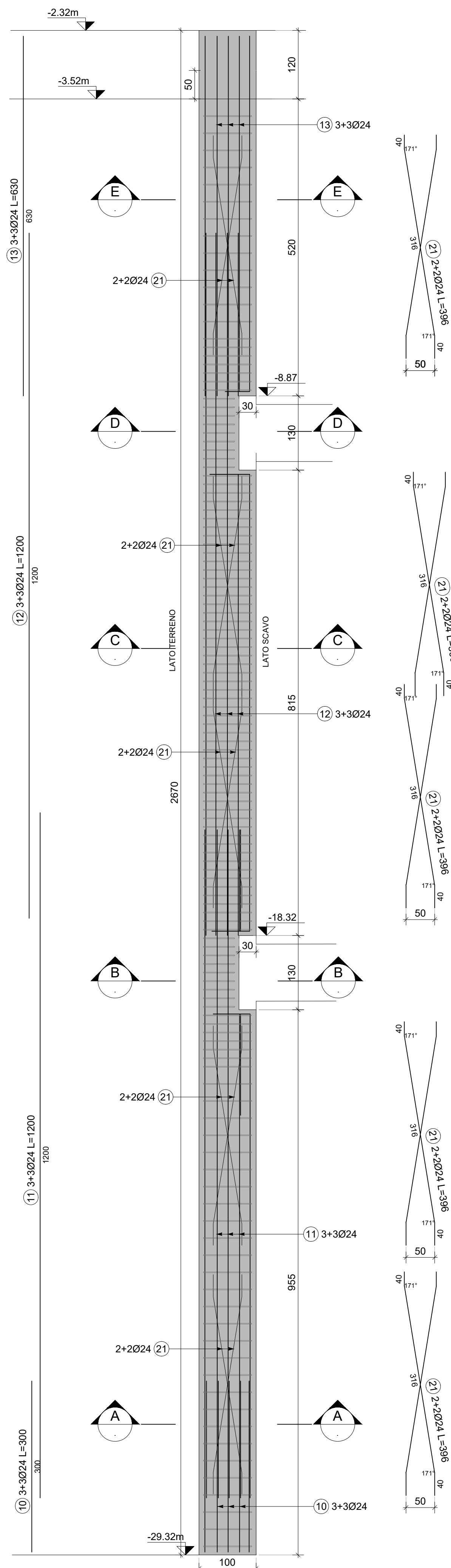
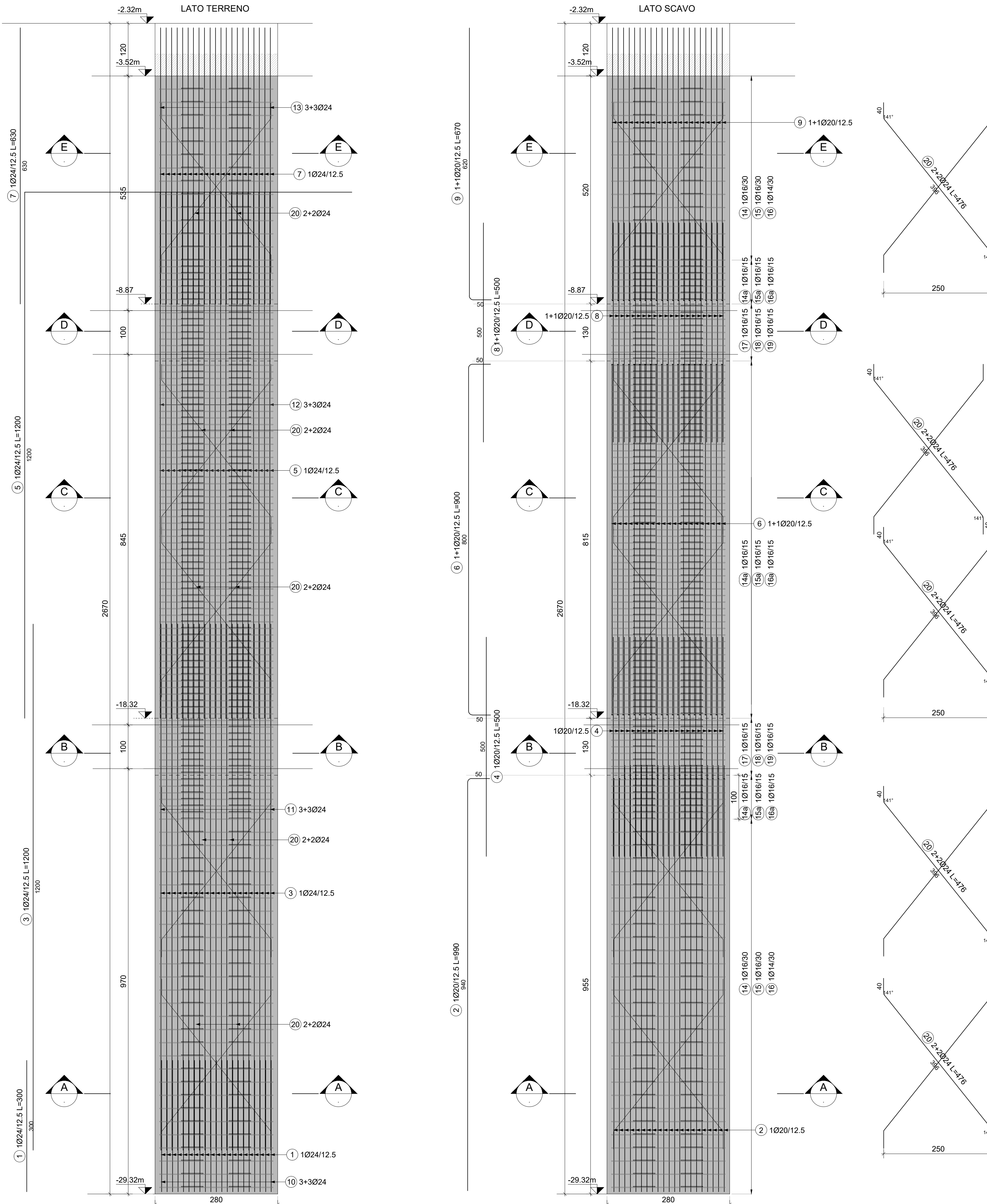


**1 SEZIONE TRASVERSALE TIPO**  
SCALA 1:50



**2 SEZIONE LONGITUDINALE TIPO**  
SCALA 1:50



**MATERIALI**

**CALCESTRUZZI**

MAGRONE C12/15  
Classe di esposizione X0

DIAFRAMMI C25/30  
Classe di esposizione XC2  
Classe di consistenza S3  
Rapporto A/C: ≤ 0.6  
Dosaggio minimo cemento: 300 kg/m³  
Diámetro massimo aggregati: 25 mm

SOLETTA DI FONDO C30/37  
Classe di esposizione XC2  
Classe di consistenza S3  
Rapporto A/C: ≤ 0.6  
Dosaggio minimo cemento: 300 kg/m³  
Diámetro massimo aggregati: 25 mm

STRUTTURE INTERNE C30/37  
Classe di esposizione XC3  
Classe di consistenza S4  
Rapporto A/C: ≤ 0.5  
Dosaggio minimo cemento: 300 kg/m³  
Diámetro massimo aggregati: 15 mm

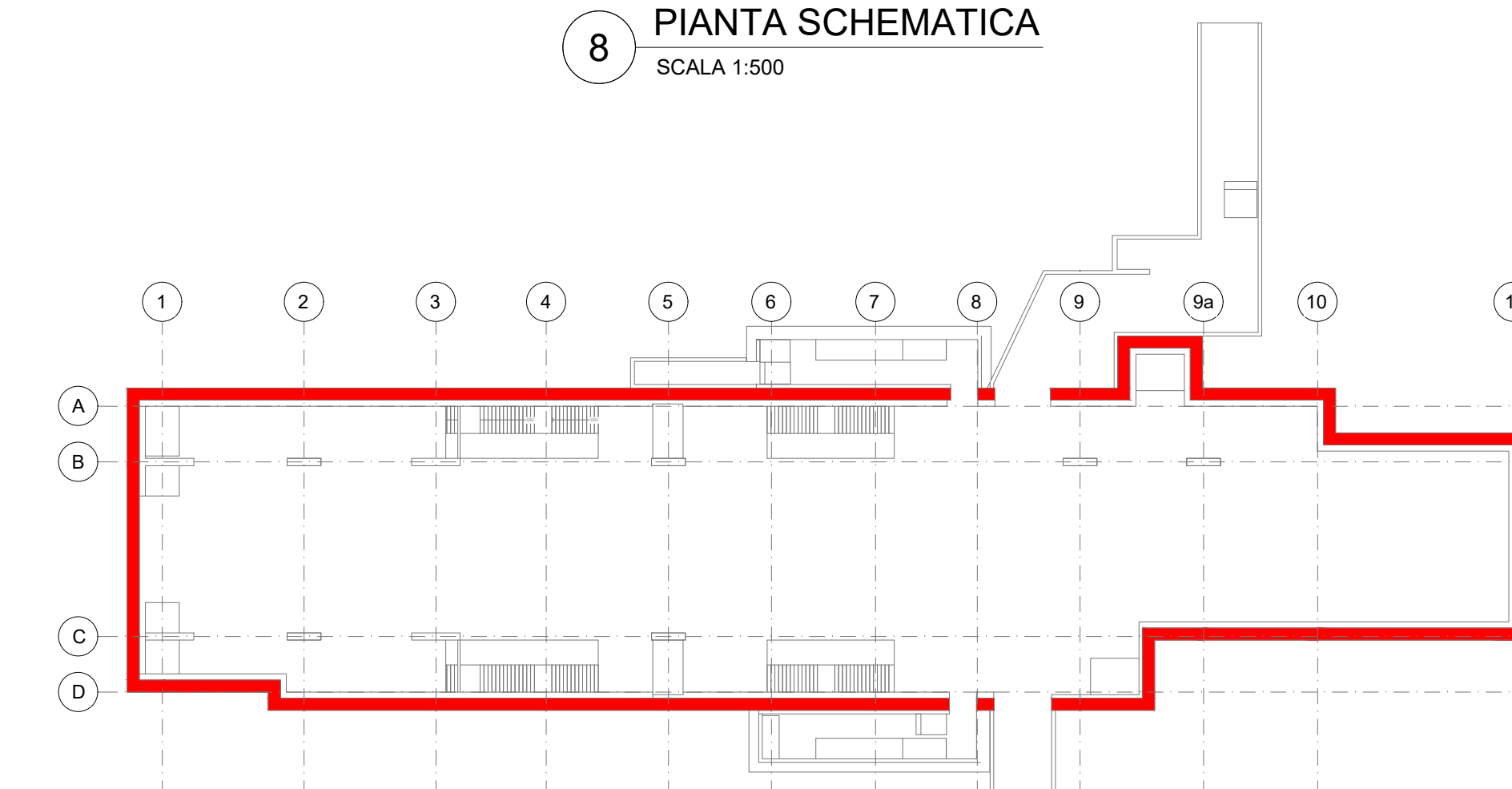
ACCIAIO DA C.A.  
Barre ø<28 mm B450C  
Reti e tralicci elettrosaldati fykz 450 N/mm²  
ftkz 540 N/mm²  
1.15 ≤ (ftfy) < 1.35  
(Ag)kz 7.5%

ACCIAIO DA CARPENTERIA METALLICA  
TUBI S355 J0  
fyk=355 N/mm²  
ftk=510 N/mm²

PROFILI E PIASTRE S355 J0  
fyk=355 N/mm²  
ftk=510 N/mm²

COPRIFERRO MINIMO (mm)  
Diaframmi 75  
Strutture interne 50

**8 PIANTE SCHEMATICHE**  
SCALA 1:500



**NOTE GENERALI:**  
1. Tutte le dimensioni indicate sono espresse in cm., salvo diversamente espresso.  
2. Le quote altimetriche sono espresse in metri e si riferiscono alle quote relative rispetto al livello stradale.  
3. Per i valori di incidenza fare riferimento alle tavole di carpenteria.

**MINISTERO DELLE INFRASTRUTTURE E DELLA MOBILITÀ SOSTENIBILI**  
**STRUTTURA TECNICA DI MISSIONE**

**Mims**  
**COMUNE DI TORINO**  
**CITTA' DI TORINO**

**METROPOLITANA AUTOMATICA DI TORINO**  
**LINEA 2 - TRATTA POLITECNICO - REBAUDENGO**  
**PROGETTAZIONE DEFINITIVA**  
Lotto Costruttivo 1: Rebaudengo - Bologna

**PROGETTO DEFINITIVO**

DIRETTORE PROGETTAZIONE  
Responsabile Integrazione  
Discipline specialistiche

IL PROGETTISTA  
**INFRA.TO**  
INFRASTRUTTURE PER LA MOBILITÀ  
INFRASTRASPORTI.TO S.r.l.

**PROGETTO STRUTTURALE-STAZIONI SUPERFICIALI**

**STAZIONE BOLOGNA**  
Armatura tipologica - Paratia

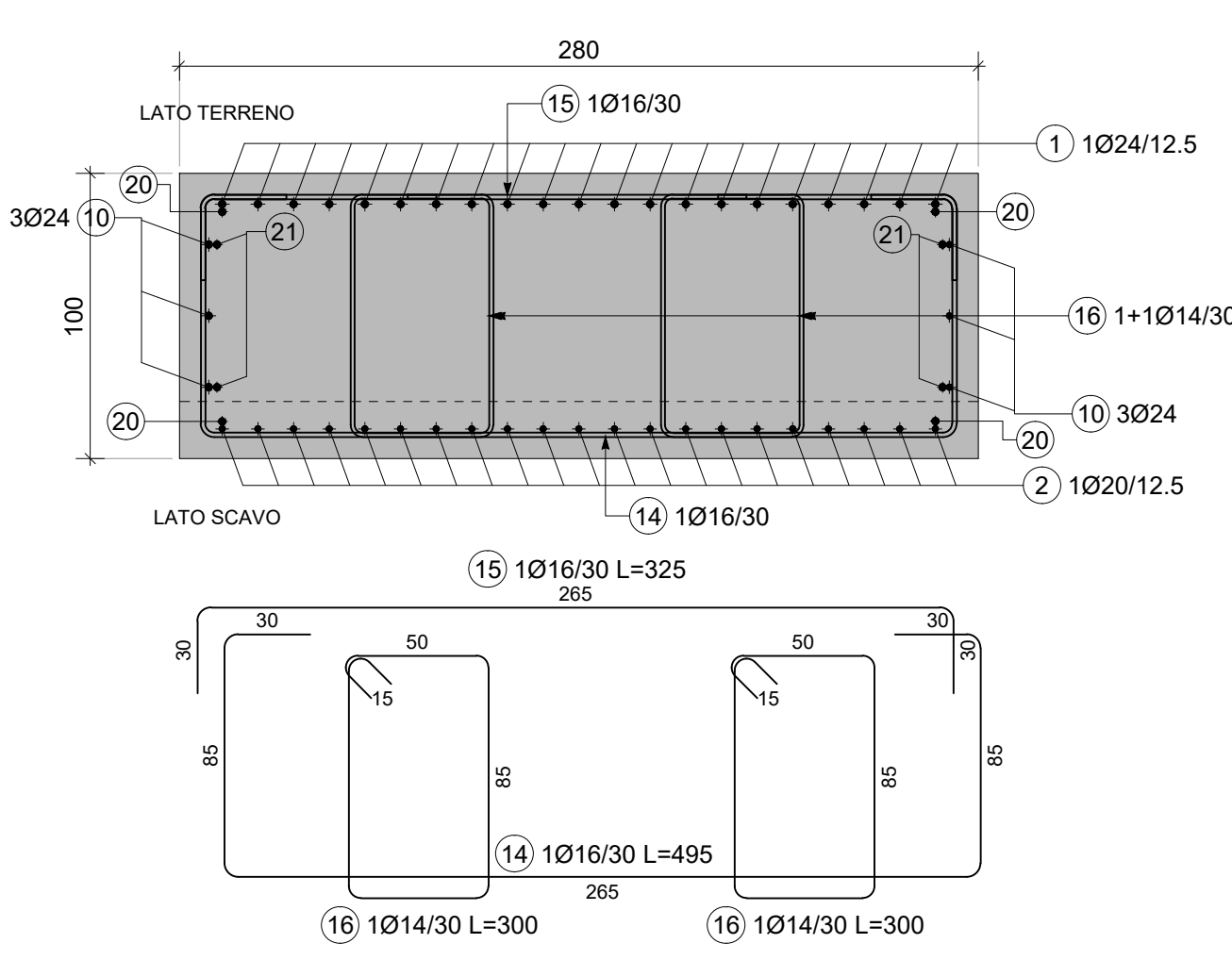
ELABORATO	REV.	SCALA	DATA
MTL21A1D STR5BO T_008	0 1	VARIE	07/10/2022

REV.	DESCRIZIONE	DATA	REDATTO/CONTROL.	APPROV.	VISTO
0	EMISSIONE	22/12/21	VFL	PDH	FRJ
1	EMISSIONE FINALE A SEGUITO DI VERIFICA PREVENTIVA	07/10/22	VFL	PDH	FRJ
-	-	-	-	-	-
-	-	-	-	-	-

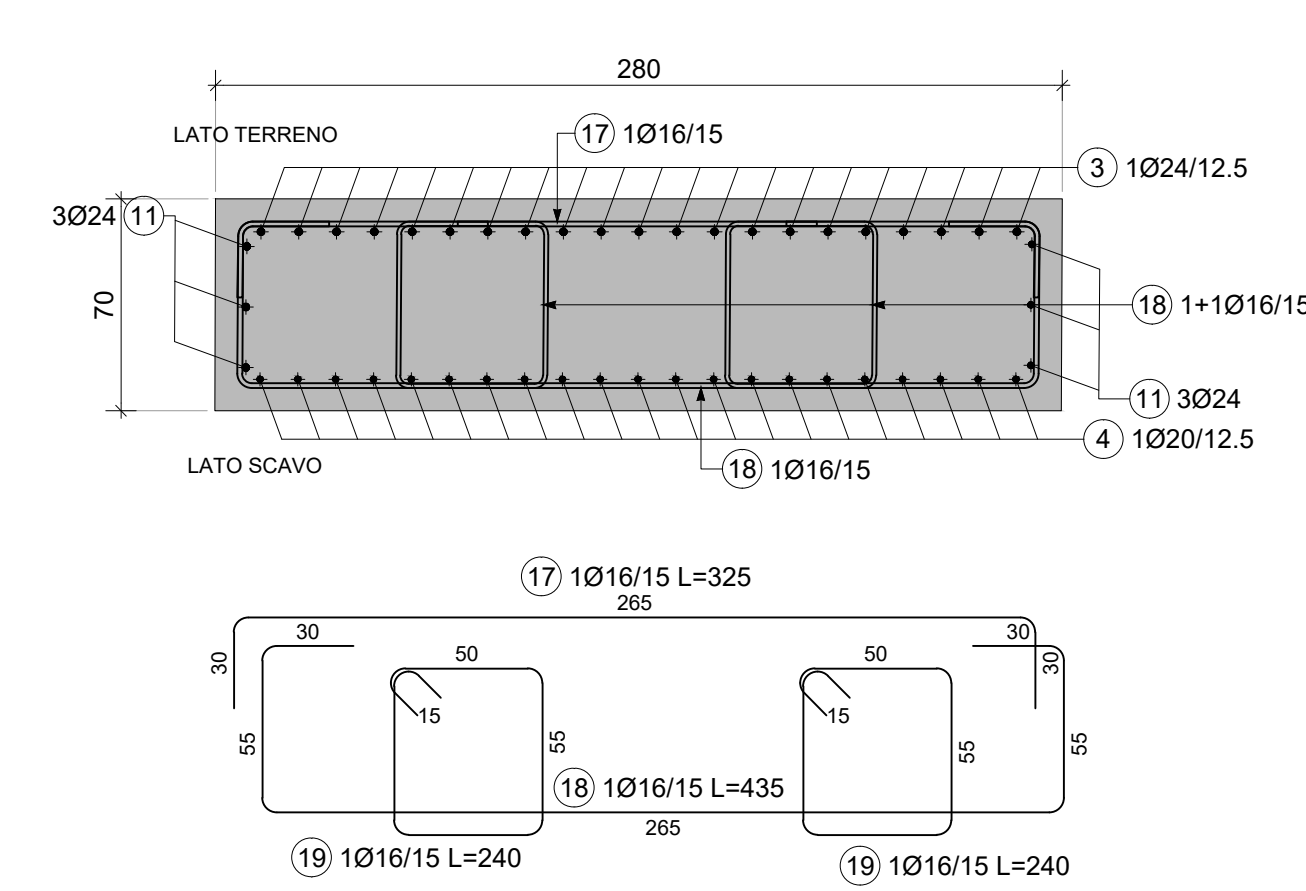
STAZIONE APPALTANTE  
DIRETTORE DI DIVISIONE INFRASTRUTTURE E MOBILITÀ  
Ing. R. Bertasio

RESPONSABILE UNICO DEL PROCEDIMENTO  
Ing. A. Strozzi

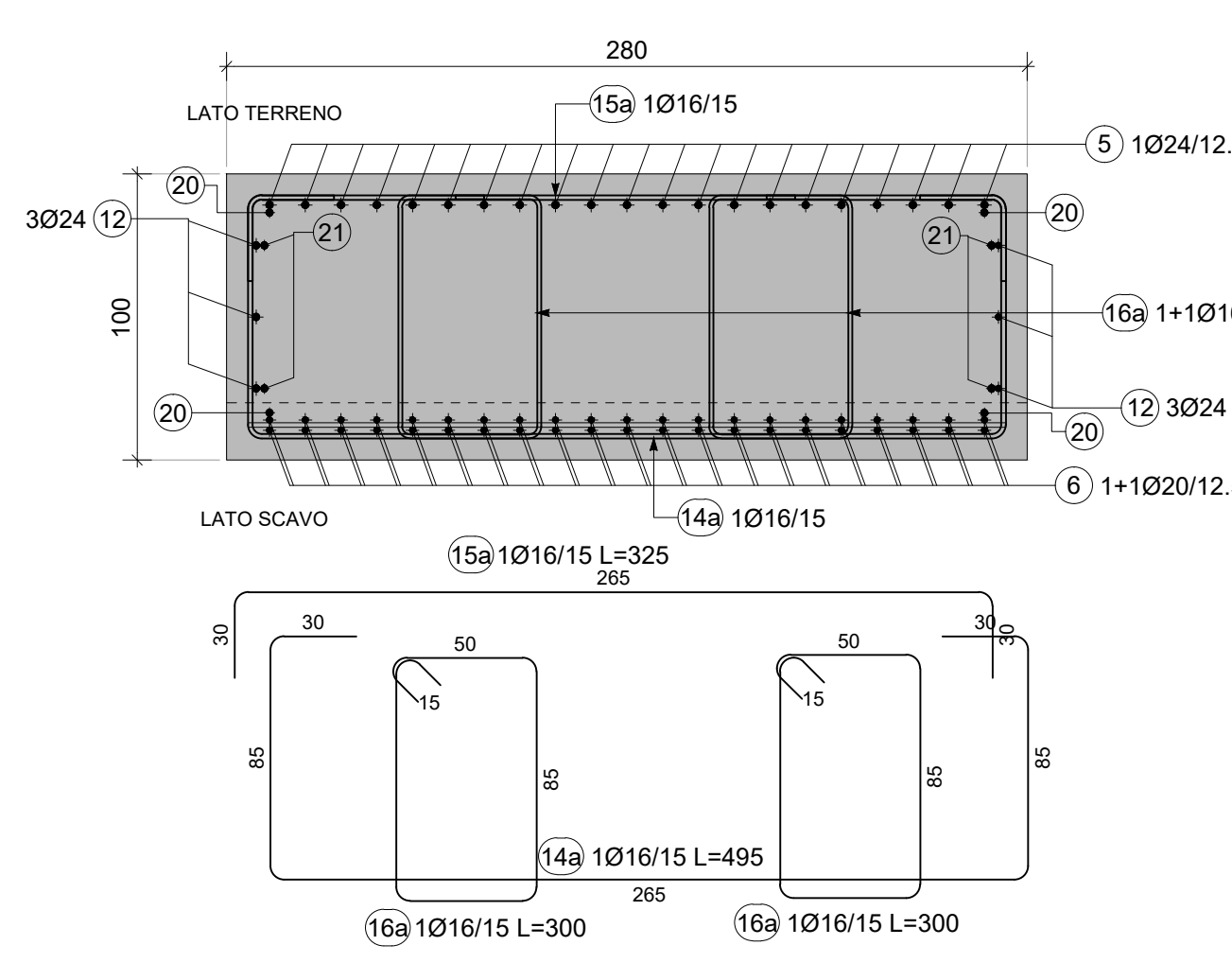
**3 SEZIONE A-A**  
SCALA 1:25



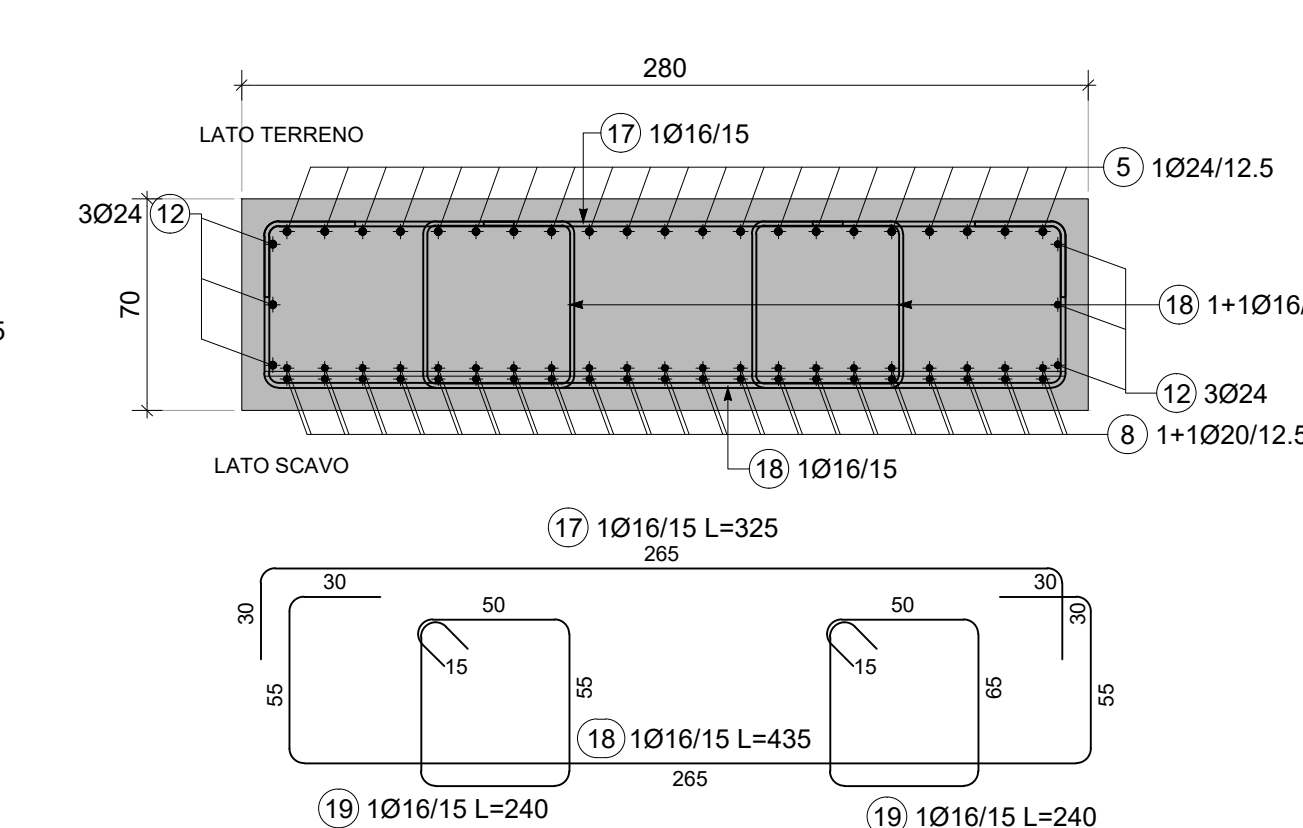
**4 SEZIONE B-B**  
SCALA 1:25



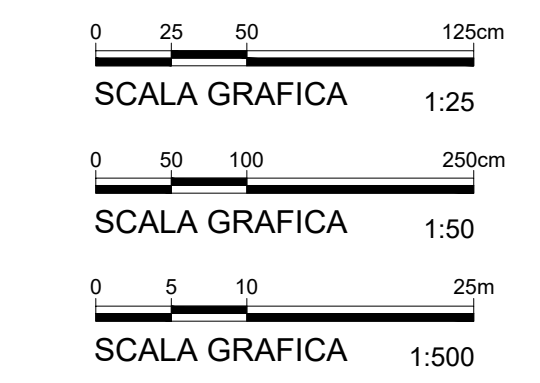
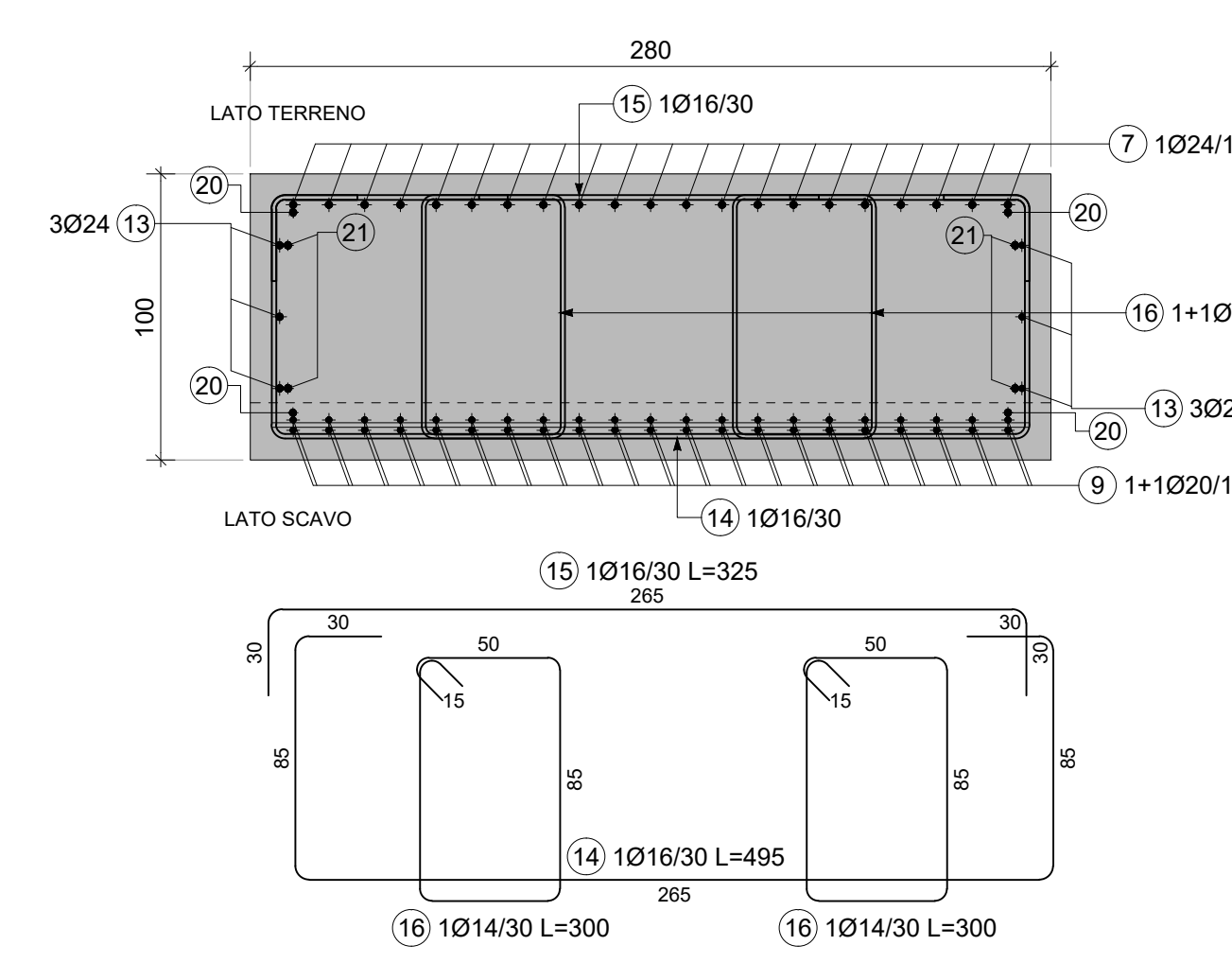
**5 SEZIONE C-C**  
SCALA 1:25



**6 SEZIONE D-D**  
SCALA 1:25



**7 SEZIONE E-E**  
SCALA 1:25



PROGETTO STRUTTURALE - STAZIONI SUPERFICIALI  
STAZIONE BOLOGNA - Armatura tipologica - Paratia  
Lotto Costruttivo 1: Rebaudengo - Bologna  
Data: 07/10/2022  
Scala: 1:50  
Foglio: 1 di 1