

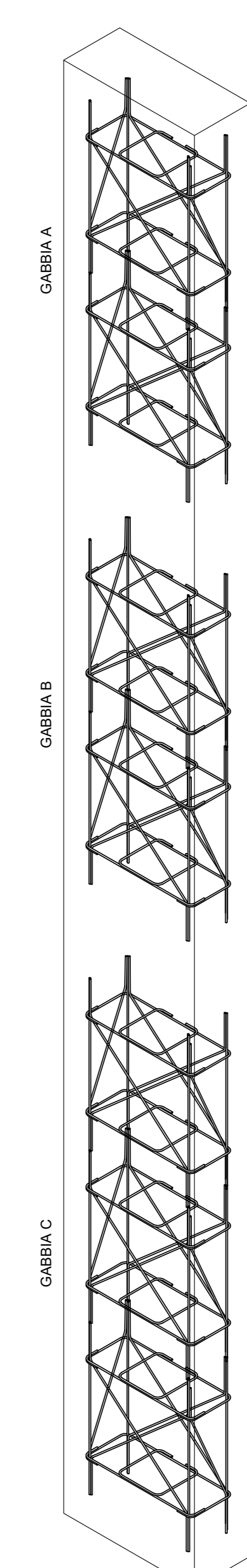
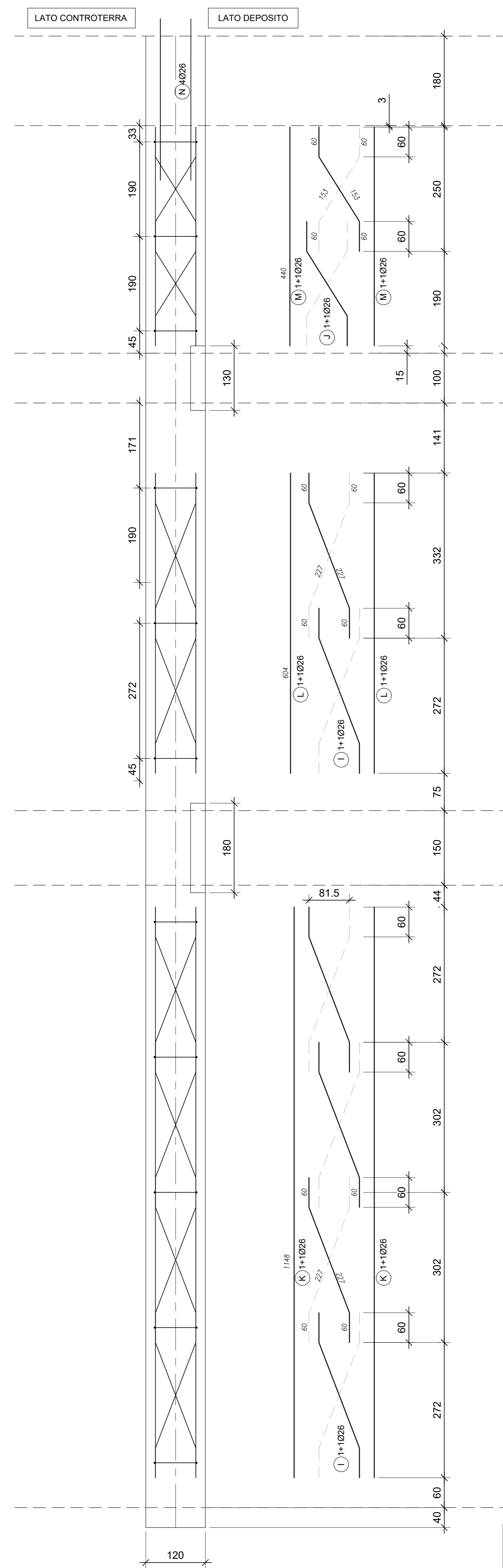
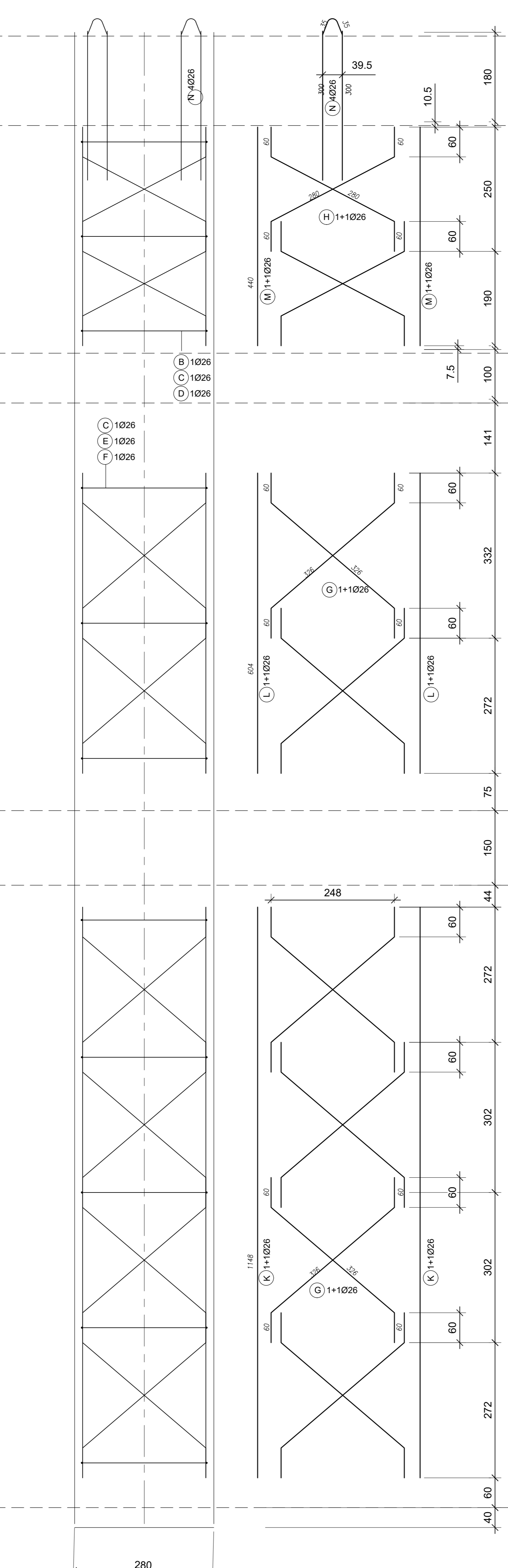
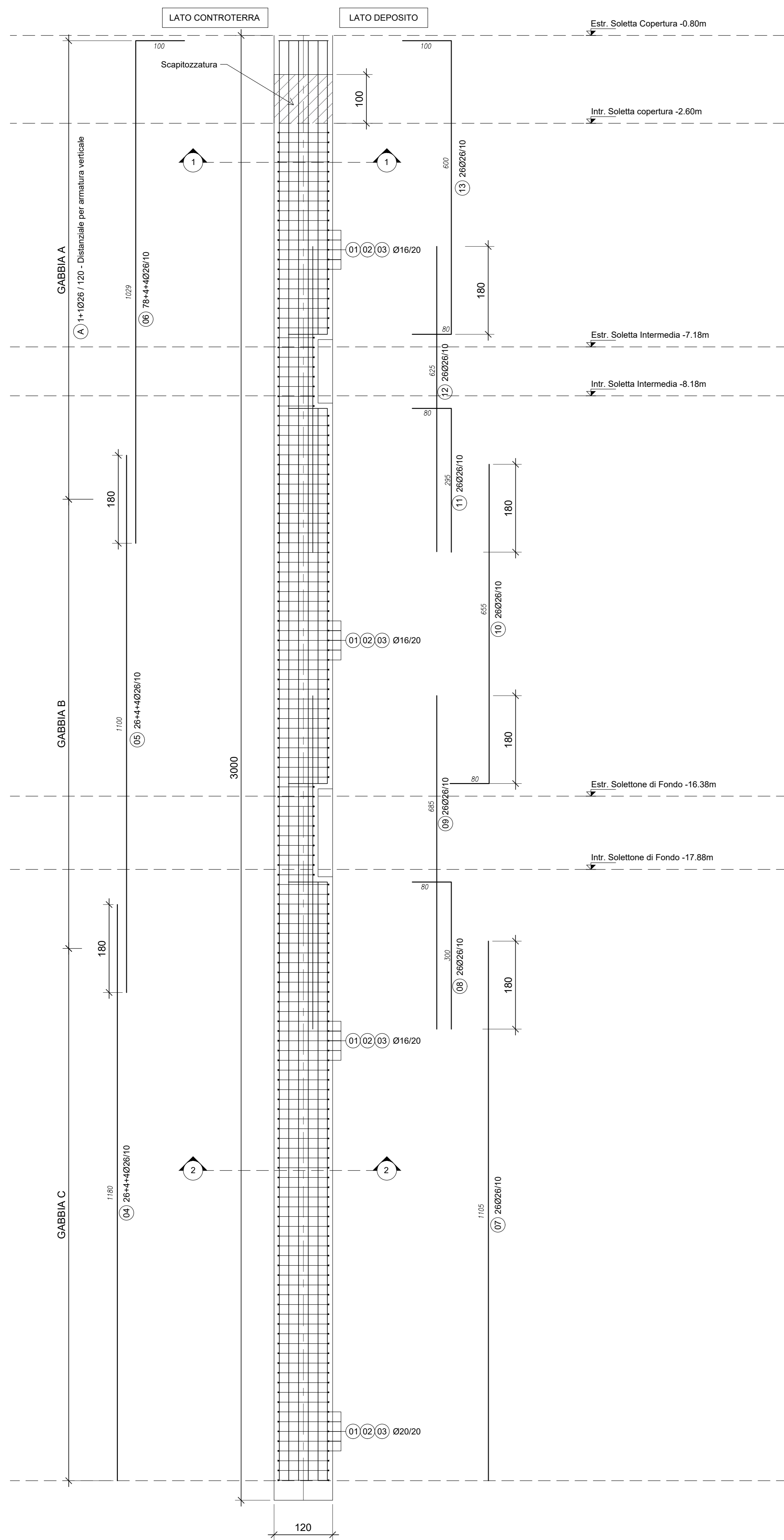
VISTA LATERALE  
scala 1:50

SCHEMA IRRIGIDIMENTI PRINCIPALI  
scala 1:50

SCHEMA IRRIGIDIMENTI LATERALI  
scala 1:50

VISTA 3D  
IRRIGIDIMENTI

LEGENDA MISURE:



**MATERIALI:**

**ALCANTREZZI**

MAGRONE C12/15  
Classe di esposizione: X0

DIAPRAMMI C25/30  
Classe di esposizione: XC2  
Classe di consistenza: S3  
Rapporto A/C: 5,063  
Dosaggio minimo cemento: 300 kg/m³  
Diámetro massimo aggregati: 25 mm

STRUTTURE INTERNE C30/37  
Classe di esposizione: XC3  
Classe di consistenza: S4  
Rapporto A/C: 5,035  
Dosaggio minimo cemento: 320 kg/m³  
Diámetro massimo aggregati: 20 mm

STRUTTURE FUORI TERRA C30/37  
Classe di esposizione: XC3  
Classe di consistenza: S4  
Rapporto A/C: 5,055  
Dosaggio minimo cemento: 320 kg/m³  
Diámetro massimo aggregati: 20 mm

Classe di esposizione ambientale del calcestruzzo secondo la Norma UNI 11104:2016 corrispondenti alle linee guida UNI EN 206-1.

**GROUT DI SIGILLATURA**  
f<sub>c</sub> min = 40 N/mm²

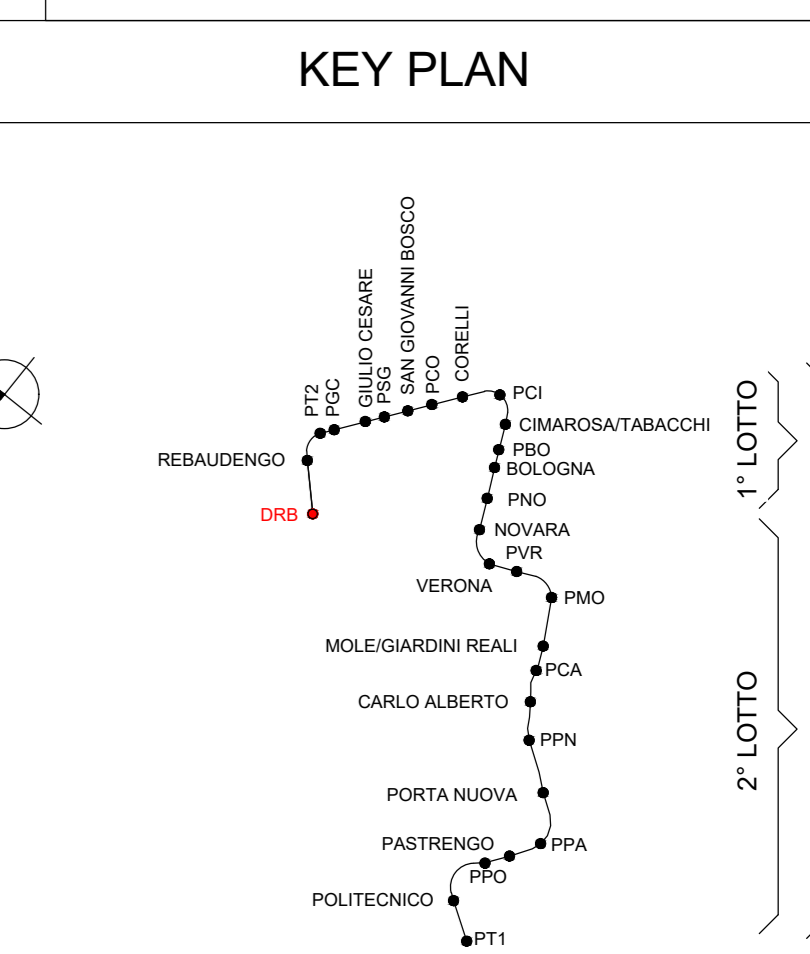
**ACCIAI DA C.A.**  
Barra Ø = 26 mm B450C  
f<sub>k</sub> = 450 N/mm²  
R<sub>k</sub> = 540 N/mm²  
R<sub>15</sub> = 0,71 f<sub>k</sub> = 1,35 (Aggr): 7,5%

**ACCIAI DA CARPENTERIA**  
S355J0  
f<sub>k</sub> = 355 N/mm²  
R<sub>k</sub> = 510 N/mm²

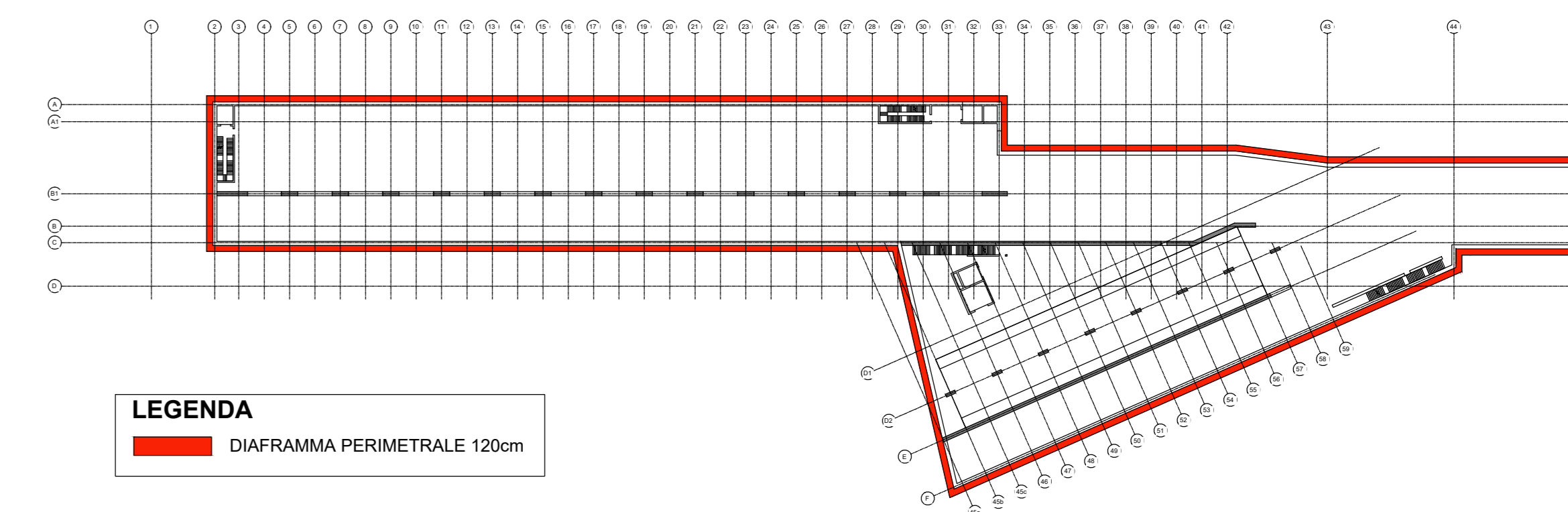
Elemento	Copriferro minimo (mm)
DIAPRAMMI	75
FONDAZIONE E STRUTTURE INTERNE	50
PILASTRI	45

**RESISTENZA AL FUOCO**

STRUTTURE INTERNE REI 120



PIANTA SCHEMATICA



**LEGENDA**

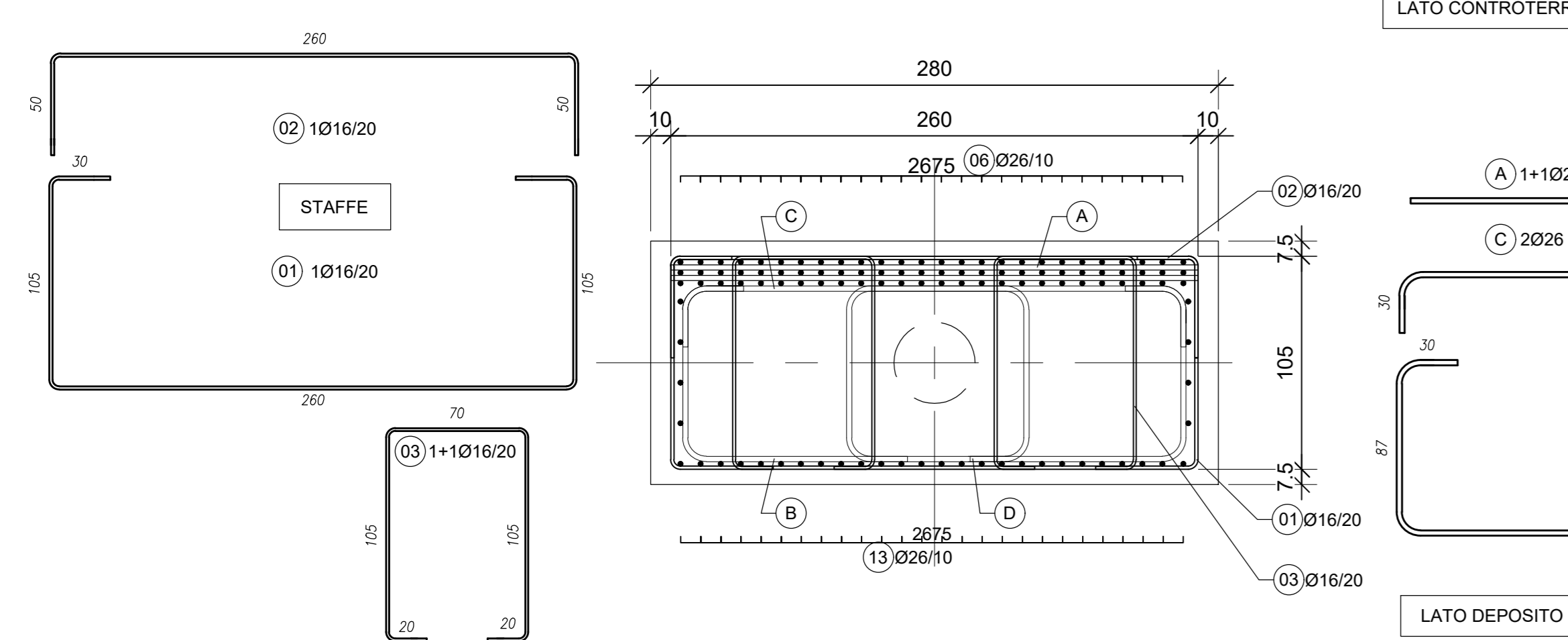
DIAPRAMMA PERIMETRALE 120cm

**TABELLA DI INCIDENZA FERRI**

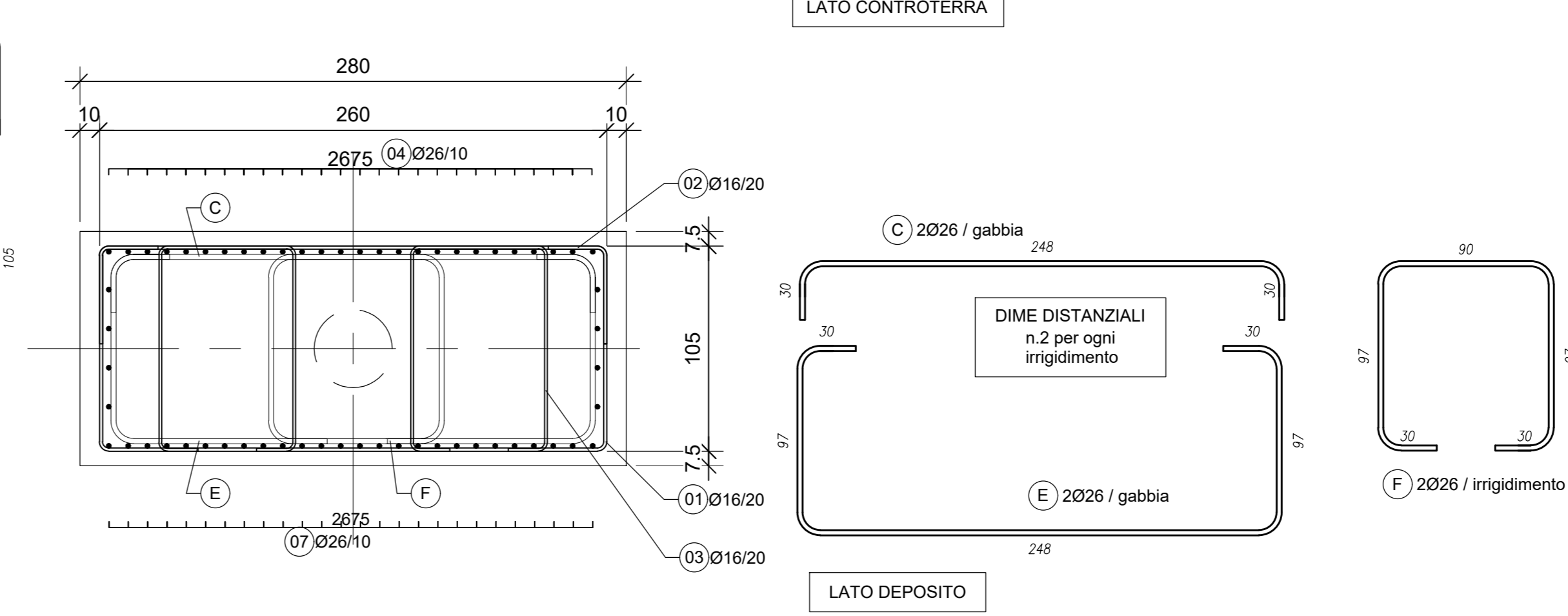
DIAPRAMMA SECONDARIO (sp=120cm) 210 kg/mc.

- NOTE**
- Tutti i materiali e le forniture in cantiere dovranno essere conformi alle vigenti normative UNI e CE come richiesto dal Dgs n. 108 del 16 giugno 2017 Materiali da Costruzione;
  - Tutte le dimensioni sono espresse in cm;
  - Tutte le quote nei dettagli sono espresse in mm;
  - Tutte le quote alimetriche sono espresse in metri;
  - Tutte le misure vanno controllate in loco, prima dell'esecuzione della carpenteria.

DIAPRAMMA SECONDARIO  
SEZIONE TRASVERSALE 1-1  
scala 1:25



DIAPRAMMA SECONDARIO  
SEZIONE TRASVERSALE 2-2  
scala 1:25



**MINISTERO DELLE INFRASTRUTTURE E DELLA MOBILITÀ SOSTENIBILI**  
**STRUTTURA TECNICA DI MISSIONE**

**Mims**  
**COMUNE DI TORINO**

**METROPOLITANA AUTOMATICA DI TORINO**  
**LINEA 2 - TRATTA POLITECNICO - REBAUDENGO**  
**PROGETTAZIONE DEFINITIVA**  
Lotto Costruttivo 1: Rebaudengo - Bologna

**PROGETTO DEFINITIVO**

DIRETTORE PROGETTAZIONE: Ing. R. Crova  
IL PROGETTISTA: Ing. F. Rizzo

**DEPOSITO OFFICINA REBAUDENGO - STRUTTURALE**  
TIPOLOGICO ARMATURE - DIAPRAMMI  
TAVOLA 2/6

ELABORATO	REV.	SCALA	DATA
MTL21A1DSTRDRBT	010	1	30/11/2022

**AGGIORNAMENTI**

REV.	DESCRIZIONE	DATA	REDAATTO	CONTROL.	APPROV.	VISTO
0	EMISSIONE	18/01/22	ASO	ECA	FRI	RCR
1	Emissione finale a seguito di verifica preventiva	30/11/22	ASO	ECA	FRI	RCR

STAZIONE APPALTANTE: INFRASTRUTTURE E MOBILITÀ  
Ing. R. Bertasio

RESPONSABILE UNICO DEL PROCEDIMENTO: Ing. A. Strozzi