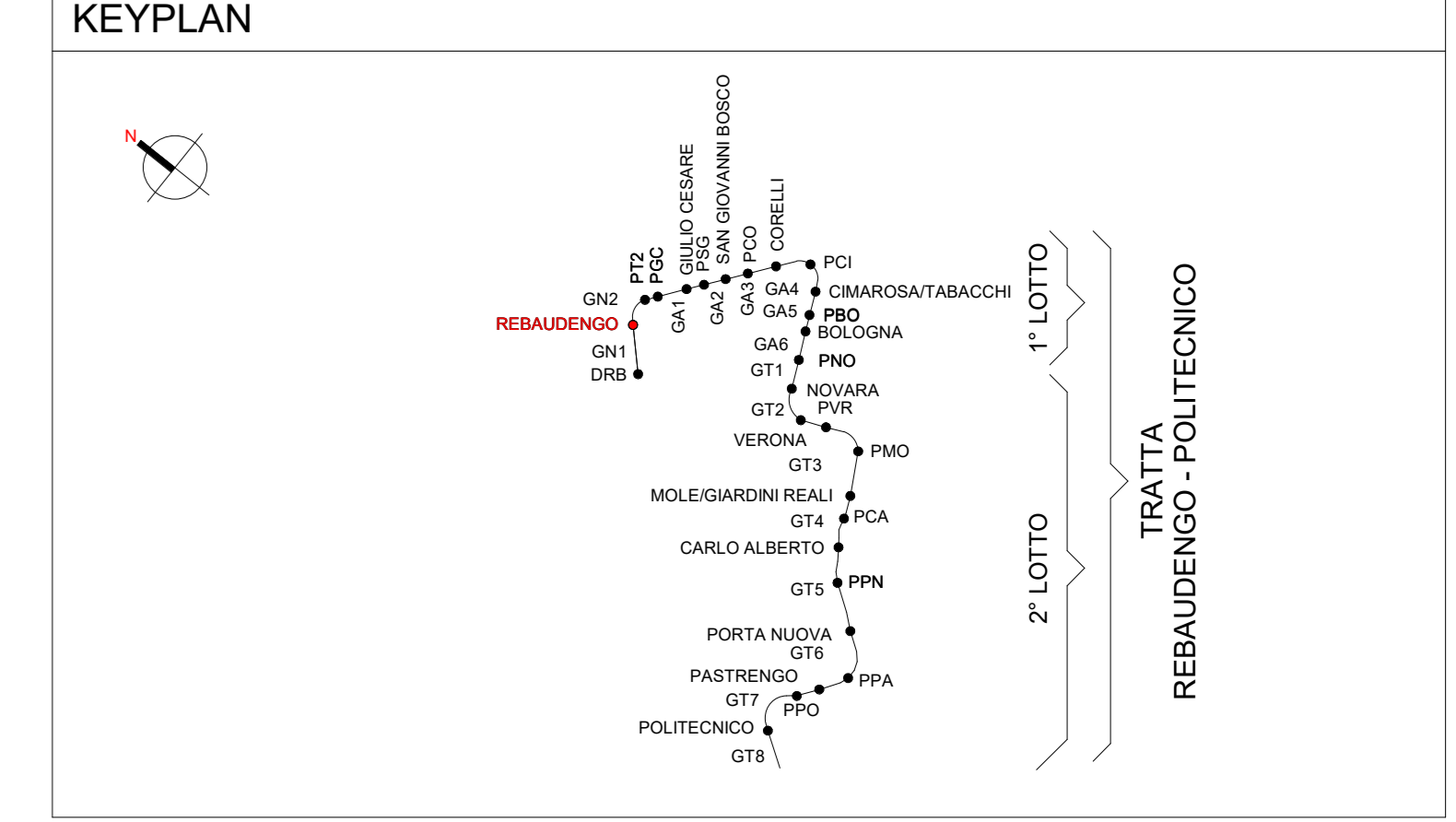


1 Piano atrio (livello -1) Ventilazione
1 : 100



Legenda Ventilazione

COLORE	CIRCUITI IMPIANTO	MATERIALI
(SAP)	Canale di immissione aria	Zn Acciaio zincato
(ETA)	Canale di ripresa aria	Zn-EI Acciaio zincato con materassino antifuoco
(EPA)	Canale di espulsione aria	SC-Zn Singolo comparto in lamiera zincata
(OEA)	Canale di presa aria esterna	MC-SiL Multicomparto in silicato di calcio
(SET)	Canale di estr. arbo locali angoli	FI Flessibile fonosilante
(TRA)	Canale di aria di trasferimento	
(TVE)	Canale di aria di emergenza	

ETICHETTA Canali (esteso)

Nome del sistema
Materiale
UTA-01-M Zn 300x200 + 2.70

Dimensioni in mm (Per i canali SiL si considerano le dimensioni interne)
Quota fondo canale dal piano finito in m

ETICHETTA Diffusori

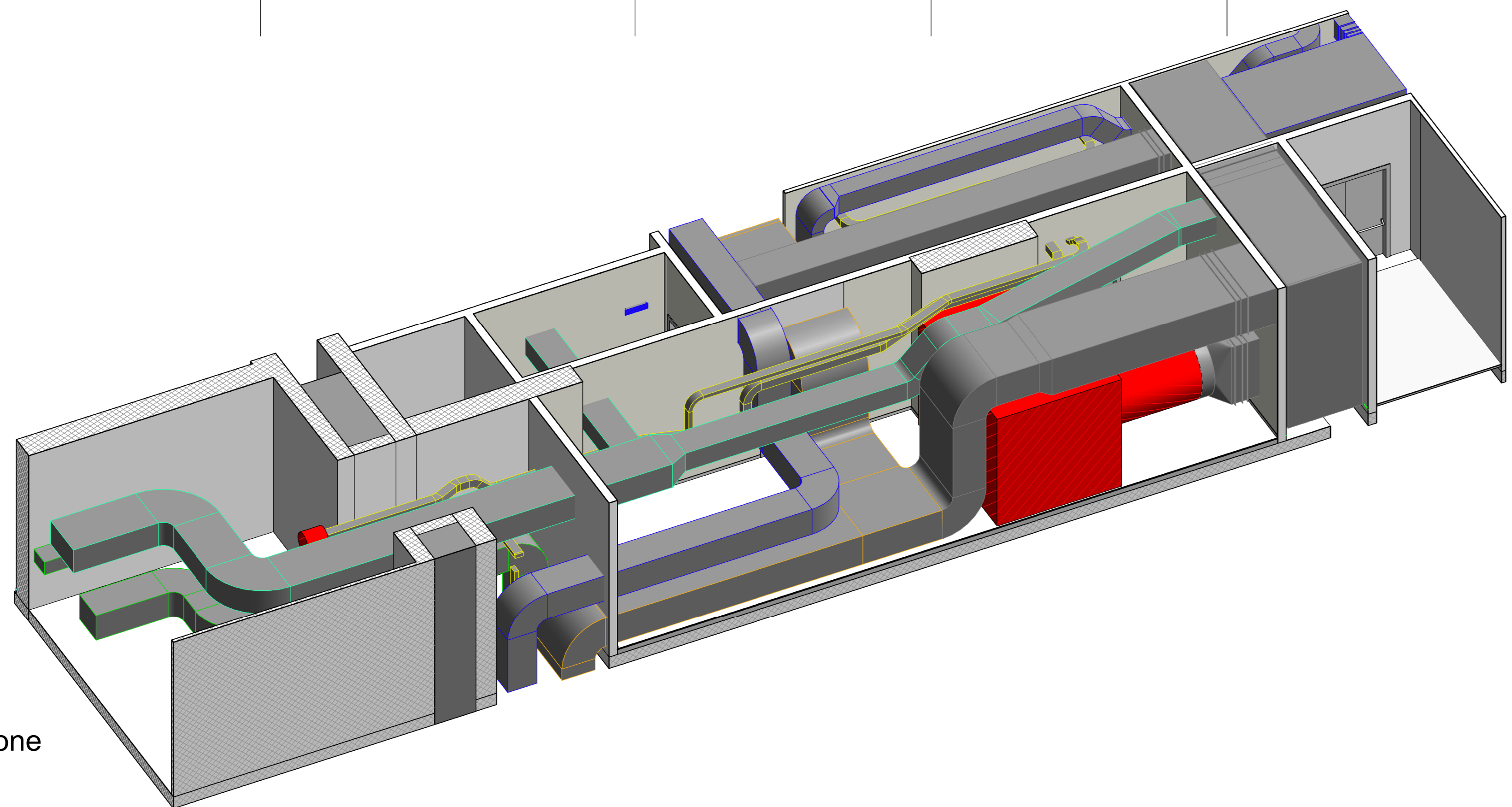
Tag diffusori (vedi tabella)
GRU-600x200
100 m³/h
Portata in m³/h

NOTE

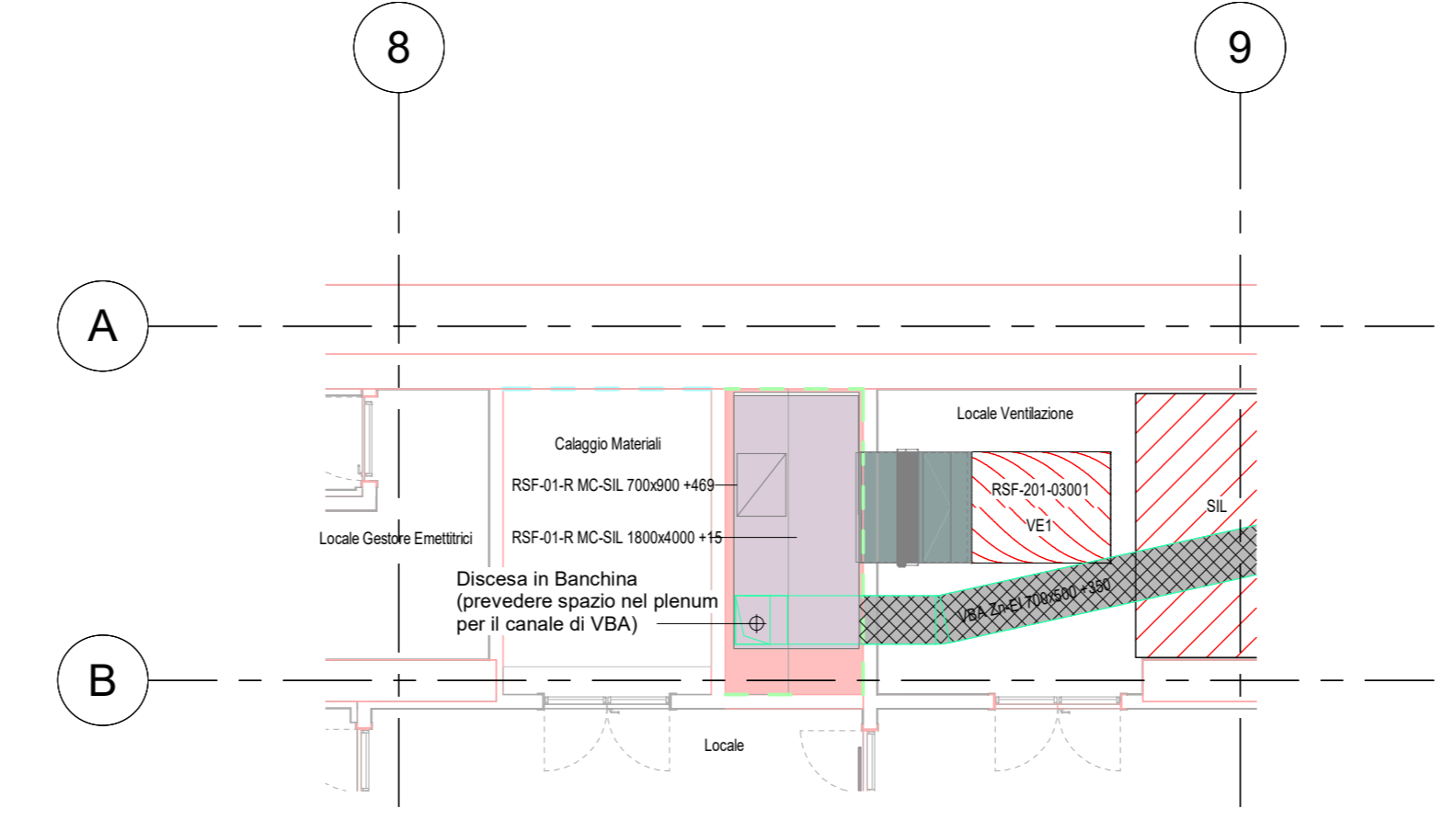
- IL TIPO DI MATERIALE, OVE NON EVIDENSIAMENTE SPECIFICATO, FA RIFERIMENTO AL CATALOGO PRESTAZIONALE I CONDOTTI FLESSIBILI NON SONO ETICHETTATI E RECUPERANO LE SPECIFICHE DIMENSIONALI FIDUCIARI DA TERMINALI A CUI SONO COLLEGATI

LEGENDA APPARECCHIATURA MECCANICA

RSP	Estensione fan a cuneo
VBA	Ventilazione barriera d'aria
VPE	Ventilazione pressostatica fbi
QCM	Boccola Crominox
QCR	Boccola di ripresa
RC	Respiratore di calata
UTA	Unità trattamento aria
VE-UPS	Estensione locale UPS
VE-RC	Estensione servizio gestito
VE-VA	Estensione vanti accessori
ME_BAI	Barriera tecnica a barile d'aria



3 3D - Locale ventilazione



2 Piano atrio (livello -1) Ventilazione - Dettaglio plenum e ventilatore
1 : 100

TABELLA ISOLAMENTI

POSA IMPIANTO	All'interno - controsoffitto	Nei cavedi	All'esterno
CANALI DI MANDATA	Lana di fibra minerale di vetro, fibrosa, AMERENCO ALLUMINO, Spessore: 25 mm	Lana di fibra minerale di vetro, fibrosa, AMERENCO ALLUMINO, Spessore: 42 mm	Lana di fibra minerale di vetro, fibrosa, AMERENCO ALLUMINO, Spessore: 42 mm
CANALI DI RIPRESA	Non isolati	Lana di fibra minerale di vetro, fibrosa, AMERENCO ALLUMINO, Spessore: 25 mm	Lana di fibra minerale di vetro, fibrosa, AMERENCO ALLUMINO, Spessore: 25 mm
CANALI PRESA ARIA ESTERNA	Lana di fibra minerale di vetro, fibrosa, AMERENCO ALLUMINO, Spessore: 25 mm	Lana di fibra minerale di vetro, fibrosa, AMERENCO ALLUMINO, Spessore: 25 mm	Lana di fibra minerale di vetro, fibrosa, AMERENCO ALLUMINO, Spessore: 25 mm
FLESSIBILI	Canali flessibili insonorizzati, Canale a membrana di PVC, S-CL85, Spessore 25 mm	Canali flessibili insonorizzati, Canale a membrana di PVC, S-CL85, Spessore 25 mm	Canali flessibili insonorizzati, Canale a membrana di PVC, S-CL85, Spessore 25 mm
ESPULSIONE	Non isolati	Non isolati	Non isolati

SPAZI MINIMI RG E STF

Regolatore di portata costante R

Marchio	Portata	STF: Servizio sigillificato	STF: Servizio con rete fissa
L min	L min		
Ø 80 mm L= 240	20-60 m³/h	Ø 80 mm L= 80	
Ø 100 mm L= 300	15-90 m³/h	Ø 100 mm L= 100	
Ø 125 mm L= 375	85-190 m³/h	Ø 125 mm L= 125	
Ø 160 mm L= 480	100-240 m³/h	Ø 160 mm L= 160	
Ø 200 mm L= 600	225-400 m³/h	Ø 200 mm L= 200	
Ø 250 mm L= 750	300-650 m³/h	Ø 250 mm L= 250	

Per l'installazione standard di servizio legge fissa su pareti verticali in presenza di sistemi di estrazione con regolatore in-onda a stacco di gaso regolatore una distanza minima di 10 cm

MINISTERO DELLE INFRASTRUTTURE E DELLA MOBILITÀ SOSTENIBILI
STRUTTURA TECNICA DI MISSIONE

Mims
COMUNE DI TORINO
CITY DI TORINO

METROPOLITANA AUTOMATICA DI TORINO
LINEA 2 - TRATTA POLITECNICO - REBAUDENGO
PROGETTAZIONE DEFINITIVA
Lotto Costruttivo 1: Rebaudengo - Bologna

PROGETTO DEFINITIVO
DIRETTORE PROGETTAZIONE RESPONSABILE INGEGNERE DESIGNER SCARLETTA
IL PROGETTISTA
ING. R. CRIVIA
ING. F. ACCAZIONE

INFRA.TO INFRASTRUTTURE.PA.S.r.l.

IMPIANTI NON DI SISTEMA - STAZIONE REBAUDENGO
IMPIANTO DI VENTILAZIONE E CONDIZIONAMENTO
PIANTA PIANO ATRIO E ACCESSI

ELABORATO: MTL2T1A1D IVCSRBT001
REV. 02
SCALA: 1:100
DATA: 20/10/23

AGGIORNAMENTI

REV.	DESCRIZIONE	DATA	REDACTO	CONTROL.	APPROV.	VISTO
0	EMMISSIONE	16/03/22	GA	AGA	FA	KO
1	EMMISSIONE FINALE A SEGUITO DI VERIFICA PREVENTIVA	20/04/23	GA	FA	FA	KO
2	EMMISSIONE FINALE A SEGUITO DI VERIFICA PREVENTIVA	20/10/23	GA	FA	FA	KO

STAZIONE APPALTANTE
DIRETTORE DI SEZIONE DEPARTAMENTALE DI MOBILITÀ
Ing. R. Bertasio

RESPONSABILE UNICO DEL PROCEDIMENTO
Ing. A. Srozzero