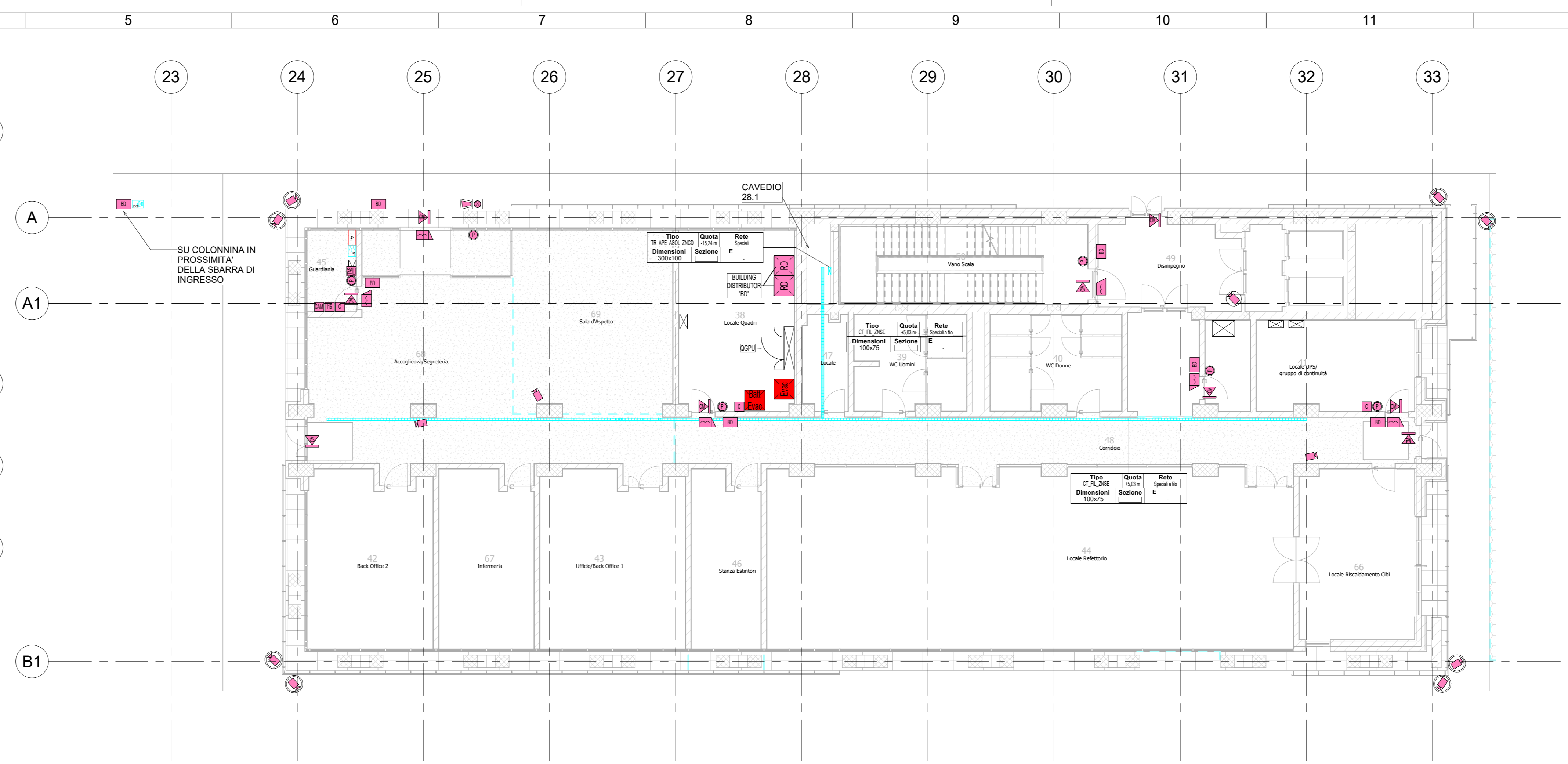
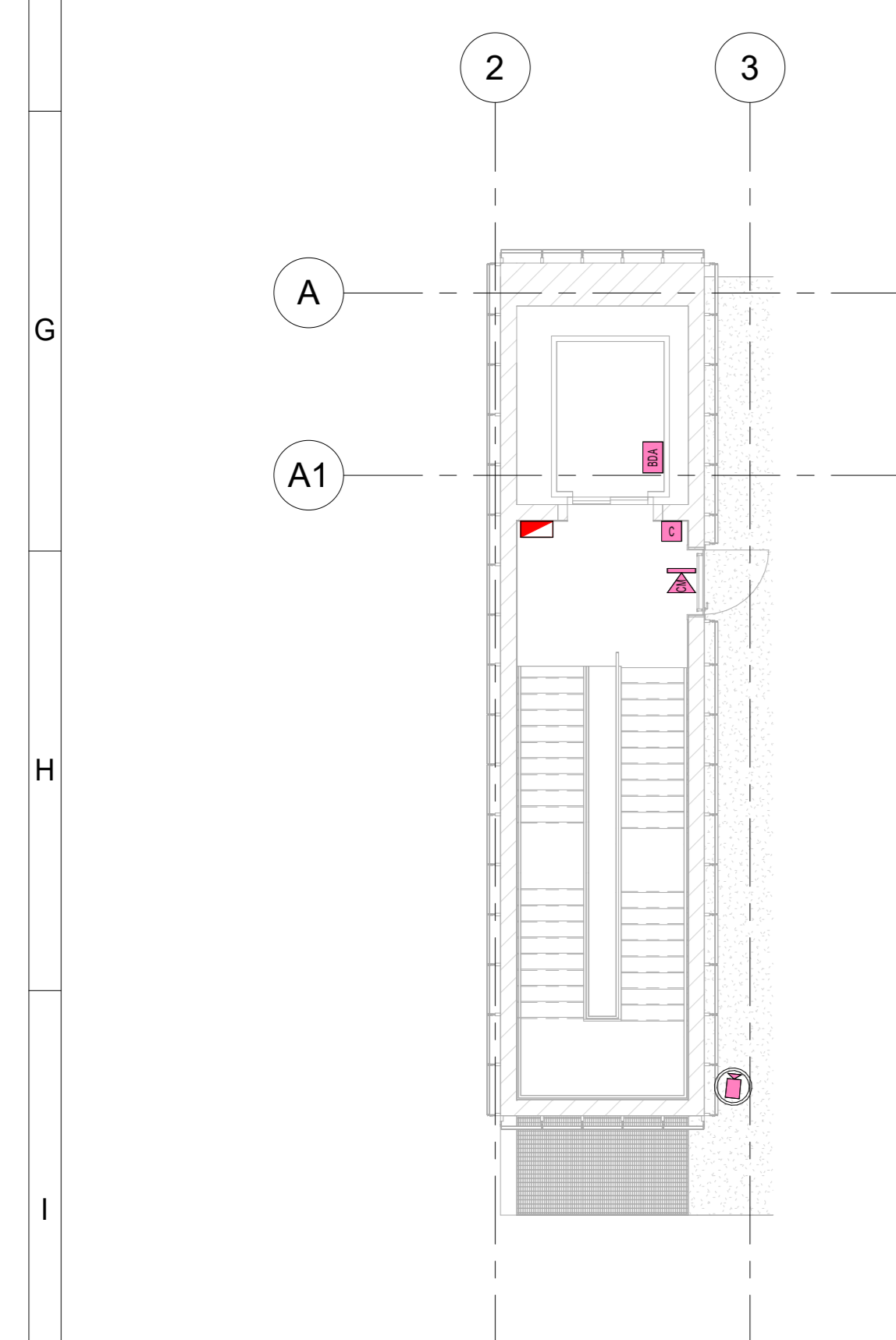


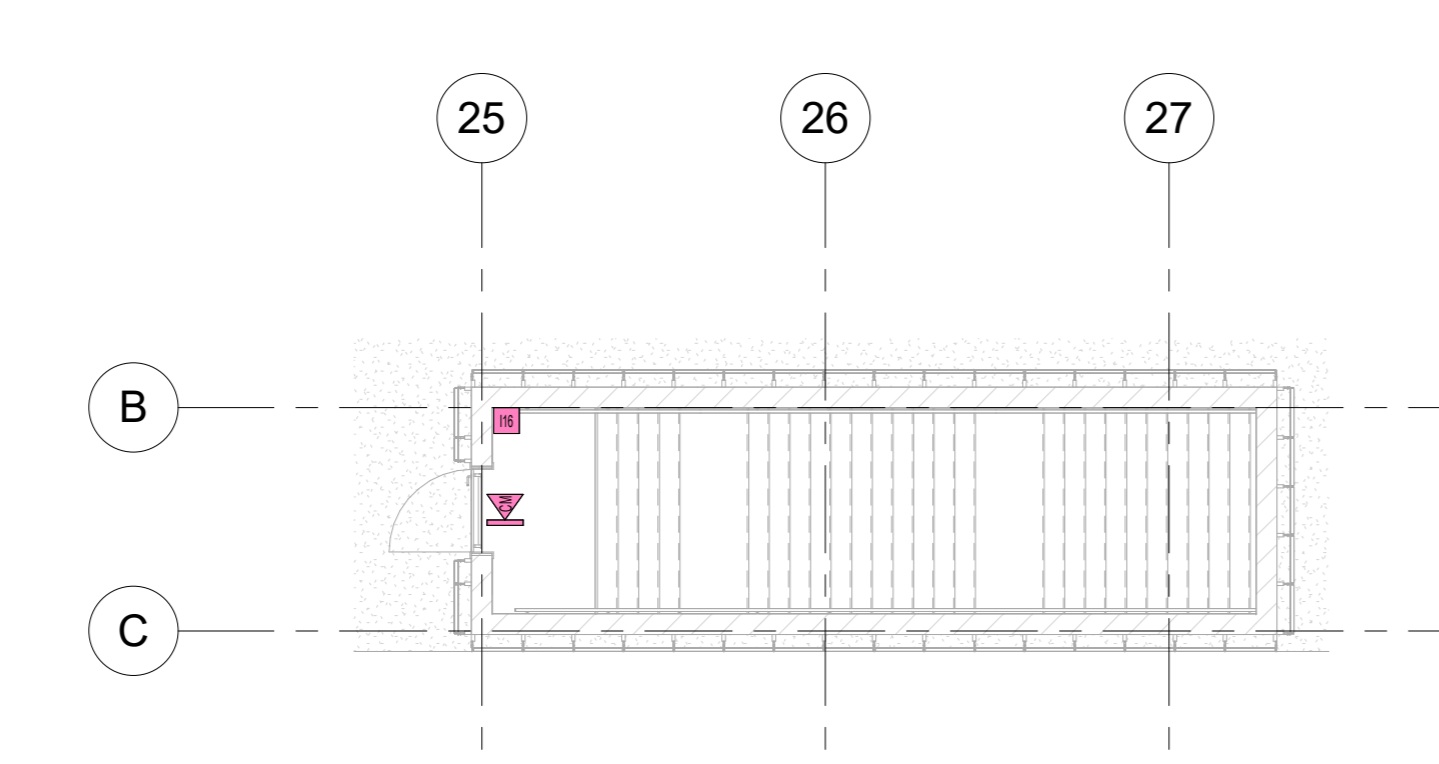
1 TVCC e Controllo Accessi\_L0 - Locali Gruppi Elettrogeni  
1 : 100



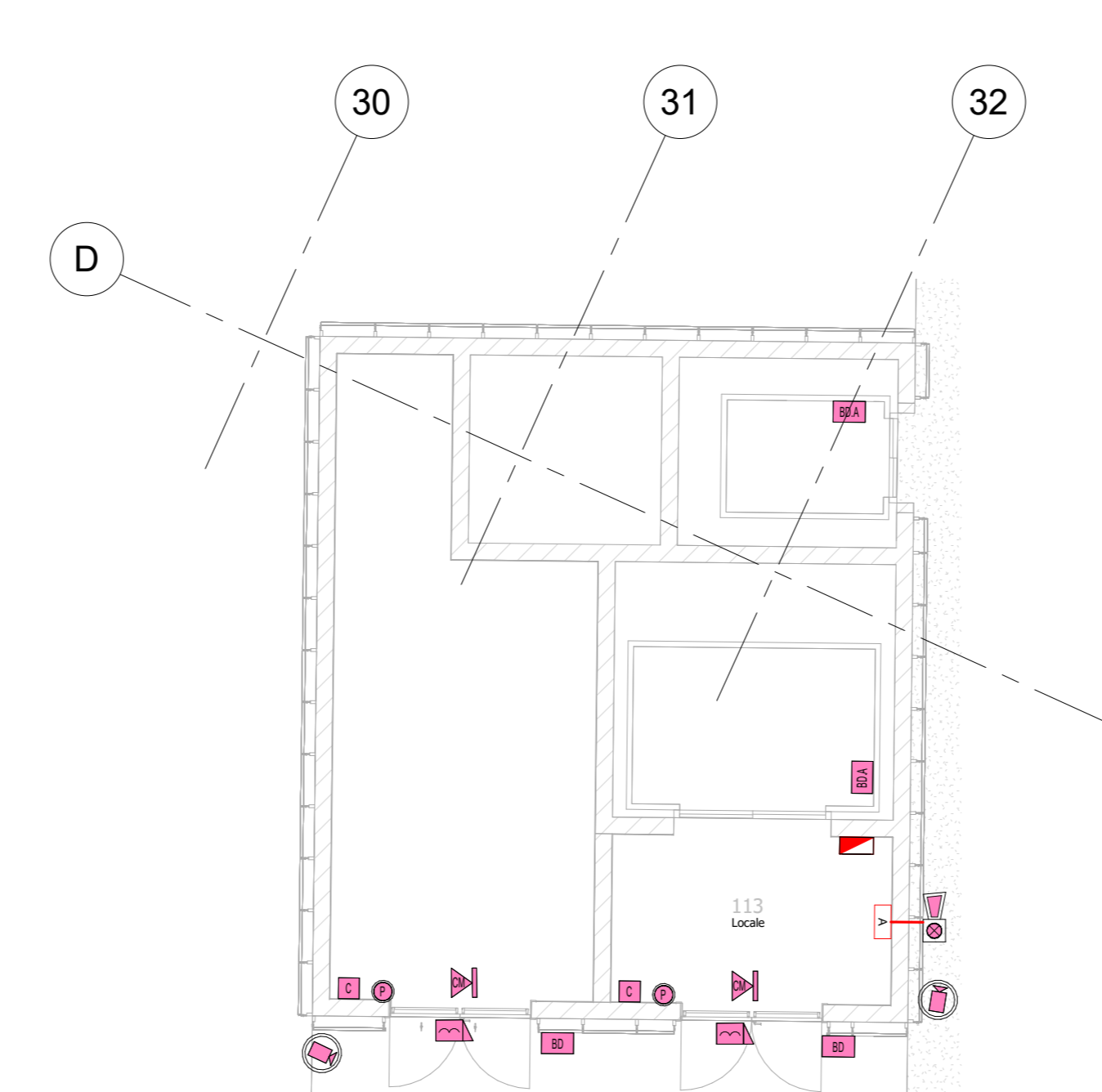
2 TVCC e Controllo Accessi\_L0 - Uffici  
1 : 100



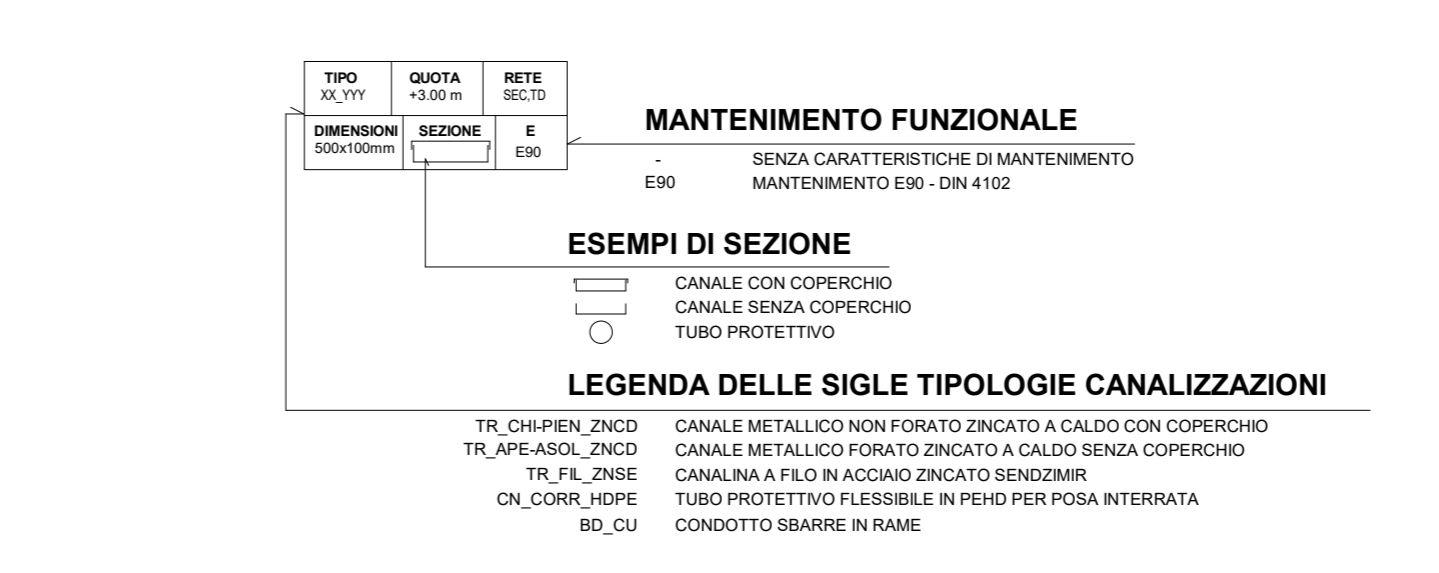
6 TVCC e Controllo Accessi\_L0 - Scale Sud-Ovest  
1 : 100



4 TVCC e Controllo Accessi\_L0 - Scale Sud-Est  
1 : 100

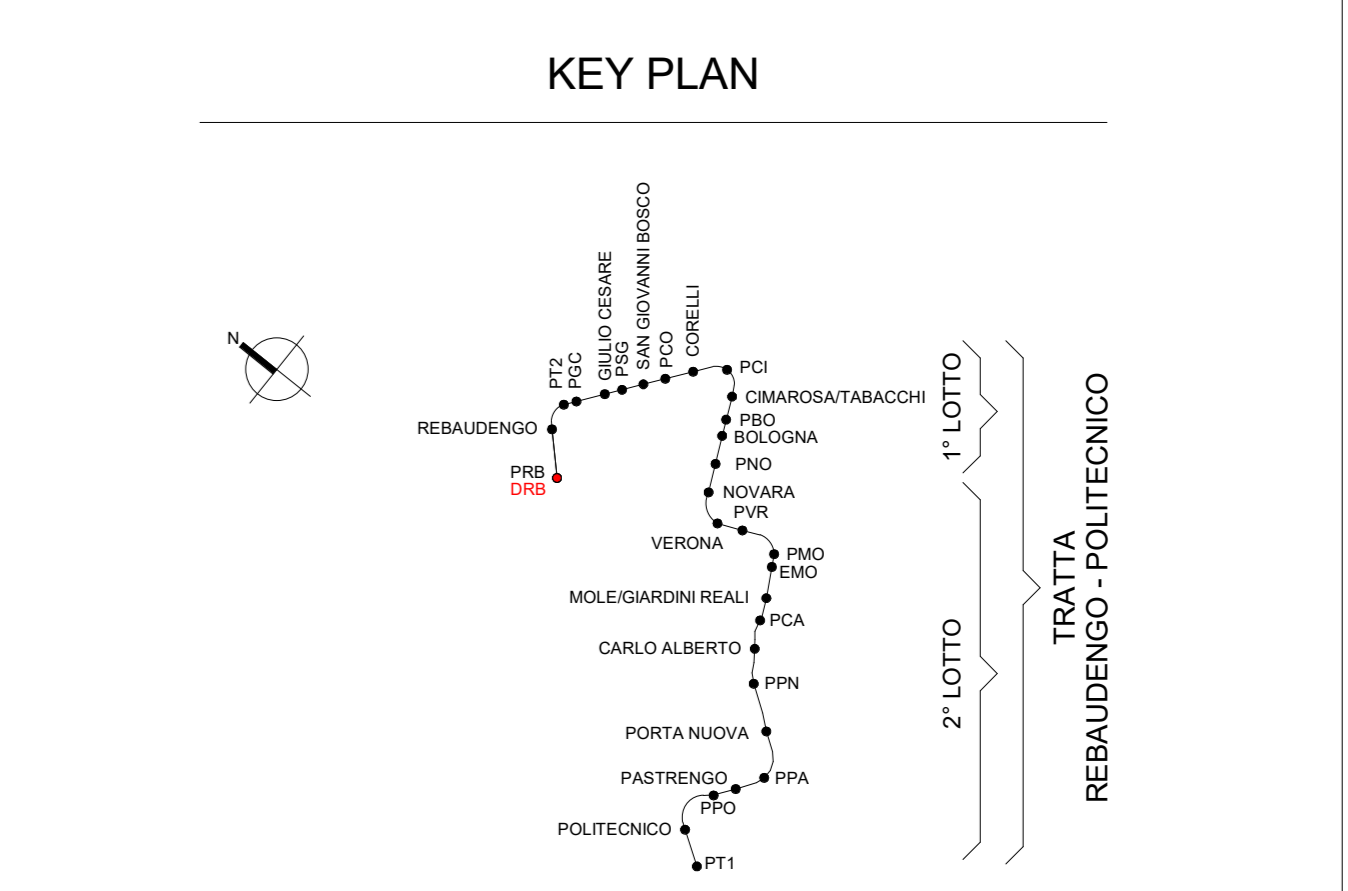


5 TVCC e Controllo Accessi\_L0 - Montacarichi  
1 : 100



Keyplan - L0  
1 : 2000

LEGENDA SIMBOLI	
Simbolo	Descrizione
[Symbol]	ARMADIO TRASMISSIONE DATI TIPO FLOOR DISTRIBUTOR PER IMPIANTI DI SICUREZZA
[Symbol]	CONTROLLORE ACCESSI MASTER PER 2 VARCHI ESPANDIBILE FINO A 64 VARCHI CON MODULI DI ESPANSIONE
[Symbol]	MODULO DI ESPANSIONE PER 2 VARCHI PER CONTROLLORE ACCESSI SP-C SU BUS RS485
[Symbol]	PREDISPOSIZIONE PER FUTURA INSTALLAZIONE CONTROLLORE DI VARCHO
[Symbol]	MODULO DI ESPANSIONE 16 INGRESSI AD ALTA SICUREZZA PER CONTROLLORE ACCESSI SP-C SU BUS RS485
[Symbol]	LETTORE BADGE
[Symbol]	PREDISPOSIZIONE PER FUTURA INSTALLAZIONE LETTORE BADGE
[Symbol]	LETTORE BADGE ENTRO CABINE ASCENSORE O MONTACARICHI
[Symbol]	TASTIERA TOUCH LCD MULTIFUNZIONALE IN GRADO DI MONITORARE LO STATO DI OGNI VARCHO
[Symbol]	PULSANTE APRIPORTA
[Symbol]	PREDISPOSIZIONE PER FUTURA INSTALLAZIONE PULSANTE APRIPORTA
[Symbol]	CONTATTO MAGNETICO PORTA
[Symbol]	ELETTROSERRATURA
[Symbol]	TELECAMERA TIPO "BULLET" PER SISTEMA TVCC
[Symbol]	TELECAMERA TIPO "DOME" DA INTERNO PER SISTEMA TVCC
[Symbol]	TELECAMERA TIPO "DOME" DA INTERNO PER SISTEMA TVCC
[Symbol]	PUNTO PREDISPOSTO CON VIA CAVI DEDICATA AL FUTURO ALLACCIAMENTO DI TELECAMERA PER SISTEMA TVCC
[Symbol]	SIRENA ALLARME OTTICO/AUSTICO DA ESTERNO
[Symbol]	ALIMENTATORE 12Vcc PER ALIMENTAZIONE SIRENA ALLARME CONTROLLO ACCESSI
[Symbol]	CITOFONO POSTAZIONE INTERNA
[Symbol]	CITOFONO POSTAZIONE ESTERNA
[Symbol]	CANALIZZAZIONE A FILO IN ACCIAIO ZINCATO SENDZIMIR (IMPIANTI SPECIALI). DIMENSIONI PRESENTI IN PIANTA.
[Symbol]	CANALIZZAZIONE ASOLATA IN ACCIAIO ZINCATO A CALDO, SENZA COPERCHIO (IMPIANTI SPECIALI). DIMENSIONI PRESENTI IN PIANTA.



**MINISTERO DELLE INFRASTRUTTURE E DELLA MOBILITÀ SOSTENIBILI**  
**STRUTTURA TECNICA DI MISSIONE**

**Mims**  
**COMUNE DI TORINO**  
**CITTA' DI TORINO**

**METROPOLITANA AUTOMATICA DI TORINO**  
**LINEA 2 - TRATTA POLITECNICO - REBAUDENGO**  
**PROGETTAZIONE DEFINITIVA**  
Lotto Costruttivo 1: Rebaudengo - Bologna

**PROGETTO DEFINITIVO**  
DIRETTORE PROGETTAZIONE: Ing. R. Crovi  
INGEGNERE RESPONSABILE: Ing. F. Azzone

**INFRA.TO** INFRASTRUTTURE PER IL MOVIMENTO  
INFRA TRASPORTI.TO S.r.l.

**DEPOSITO OFFICINA REBAUDENGO - IMPIANTI NON DI SISTEMA**  
**IMPIANTI SPECIALI - TVCC E CONTROLLO ACCESSI**  
**PLANIMETRIA LIVELLO 0**

ELABORATO	REV.	SCALA	DATA
MTL2T1A1D ISPRBRT004	0 2	Come indicato	21/02/23

AGGIORNAMENTI

REV.	DESCRIZIONE	DATA	REDAZIONE	CONTROLLO	APPROV.	VERBO
0	EMISSIONE	21/02/23	GB	AG	FAZ	RO
1	EMISSIONE FINALE A SGUOLTO DI VERIFICA PREVENTIVA	28/12/22	GB	AG	FAZ	RO
2	EMISSIONE FINALE A SGUOLTO DI VERIFICA PREVENTIVA	21/02/23	GB	FAZ	FAZ	RO

STAZIONE APPALTANTE  
DIRETTORE DI DIVISIONE INFRASTRUTTURE E PROIEZIONI  
Ing. R. Bertasio

RESPONSABILE UNICO DEL PROCEDIMENTO  
Ing. A. Stocuzzo