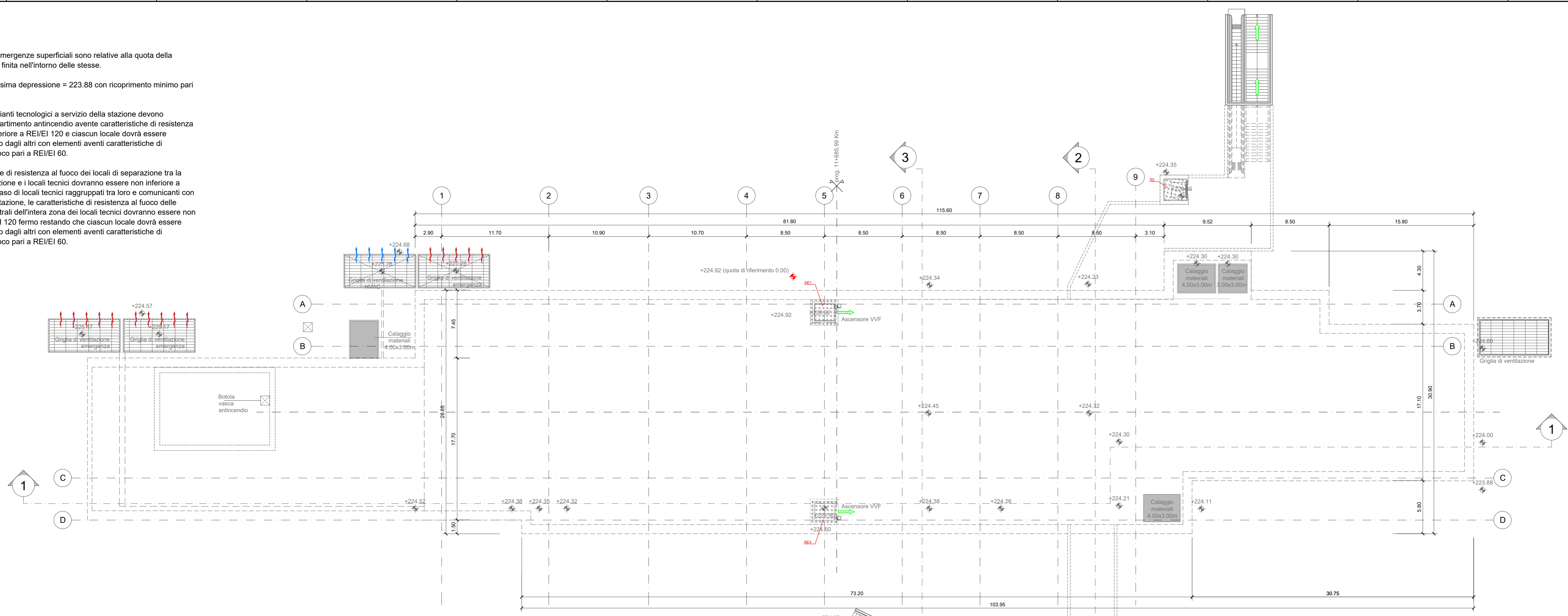
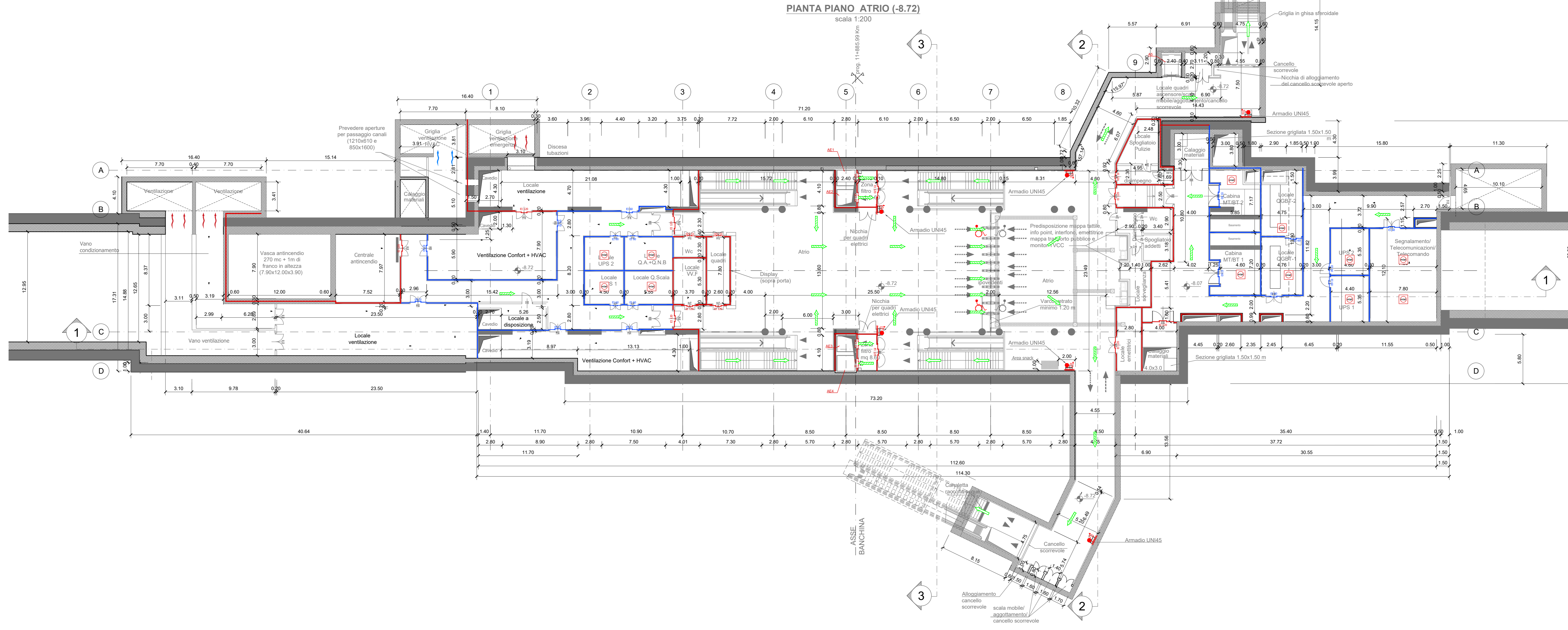


NOTA:

- Le quote delle emergenze superficiali sono relative alla quota della pavimentazione finita nell'intorno delle stesse.
- La quota di massima depressione = 223.88 con ricoprimento minimo pari a 1.28 m.
- I locali degli impianti tecnologici a servizio della stazione devono costituire un compartimento antincendio avente caratteristiche di resistenza al fuoco non inferiore a REI/EI 120 e ciascun locale dovrà essere compartimentato dagli altri con elementi aventi caratteristiche di resistenza al fuoco pari a REI/EI 60.
- Le caratteristiche di resistenza al fuoco dei locali di separazione tra la banchina di stazione e i locali tecnici dovranno essere non inferiore a REI/EI 120. In caso di locali tecnici raggruppati tra loro e comunicanti con la banchina di stazione, le caratteristiche di resistenza al fuoco delle strutture perimetrali dell'intera zona dei locali tecnici dovranno essere non inferiori a REI/EI 120 fermo restando che ciascun locale dovrà essere compartimentato dagli altri con elementi aventi caratteristiche di resistenza al fuoco pari a REI/EI 60.

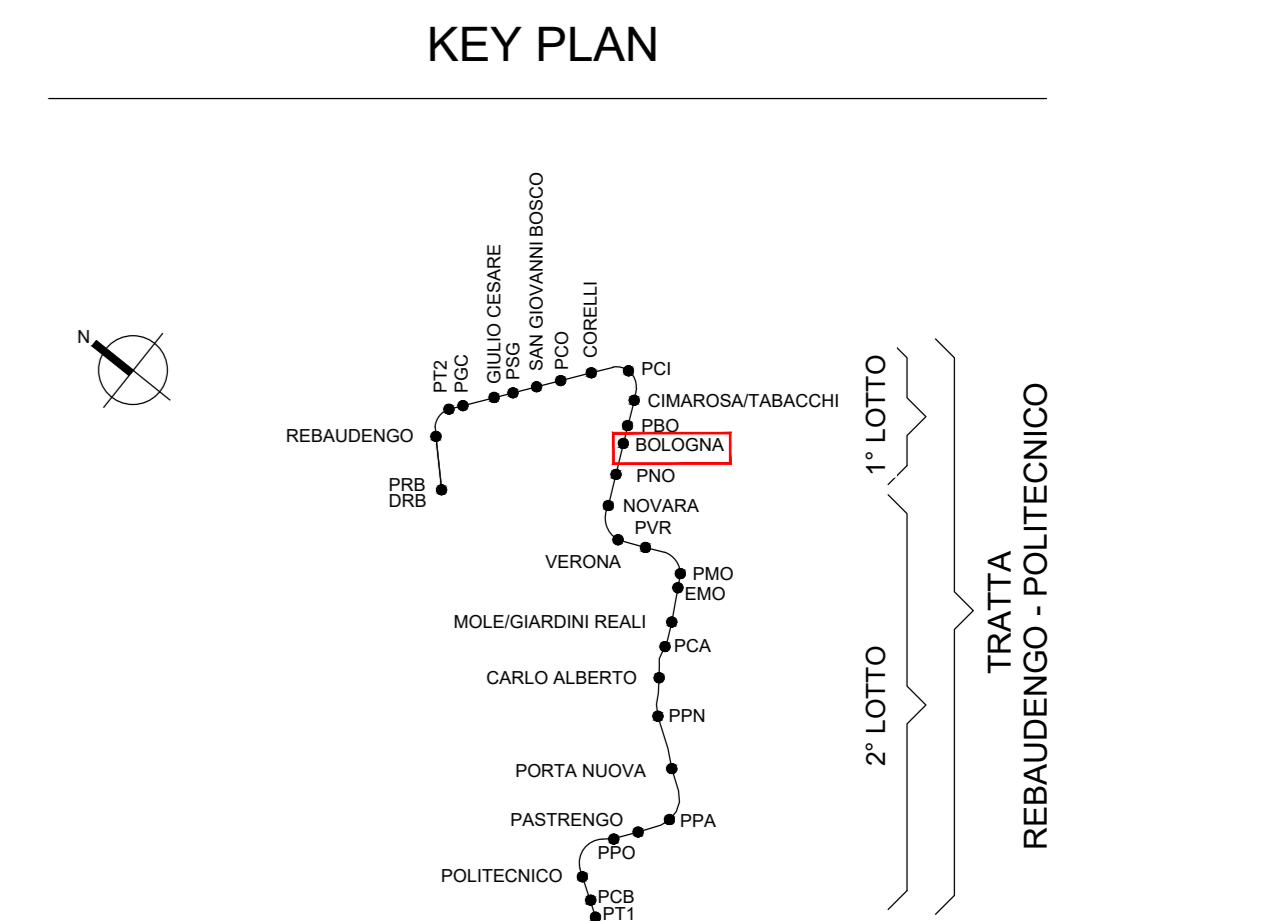


PIANTA PIANO ATRIO (-8.72)
scala 1:200



SIMBOLOGIA DI PREVENZIONE INCENDI	
ai sensi del D.M. 1 del 30/09/1983	
	Elemento costruttivo REI/EI 120
	Elemento costruttivo REI/EI 60
	Elemento costruttivo REI/EI 30
	Elemento costruttivo REI/EI 15
	Elemento costruttivo REI/EI 0
	Porta resistente al fuoco Eloxor
	Esodo normale verso l'alto
	Esodo normale orizzontale
	Esodo normale verso il basso
	Esodo alternativo verso l'alto
	Esodo alternativo orizzontale
	Esodo alternativo verso il basso
	Spazio sicuro
	Pericolo di fuga non ostacoli
	Pericolo di fuga privo di barriere architettoniche
	Pericolo di fuga alternativo
	Indicazione via di fuga: tempo, automatizzato e allarme segnalatore
	Illuminazione di sicurezza
	Impianto di sgancio impianto elettrico
	Impianto fessio di sgombramento automatico (SgP)
	Impianto fessio di sgombramento automatico (Water Mist)
	Estintore portatile - a polveri polivalenti
	Estintore portatile - idrico
	Estintore portatile - a biossido di carbonio
	Estintore portatile - a schiuma
	Estintore carabina
	Impianto automatico di rivelazione fumi ottico
	Impianto automatico di rivelazione termica statico
	Impianto automatico di rivelazione termica viscosimetrico
	Impianto automatico di rivelazione gas
	Impianto automatico di rivelazione ossido di carbonio
	Impianto automatico di rivelazione miscela infiammabili
	Centralina rivelazione incendi
	pulsante manuale di segnalazione antincendio
	segnalazione acustica/luminosa
	Idrante UNI 45
	Idrante soprascivolo
	Attacco UNI 70 motopompa VVF
	Impianto fessio di sgombramento automatico (SgP)
	Impianto fessio di sgombramento automatico (Water Mist)
	Estintore portatile - a polveri polivalenti
	Estintore portatile - idrico
	Estintore portatile - a biossido di carbonio
	Estintore portatile - a schiuma
	Estintore carabina

NOTA: RESISTENZA AL FUOCO STRUTTURE PORTANTI E/O SEPARANTI: fare riferimento alla Relazione di Prevenzione Incendi



MINISTERO DELLE INFRASTRUTTURE E DELLA MOBILITÀ SOSTENIBILI
STRUTTURA TECNICA DI MISSIONE

Mims
COMUNE DI TORINO

METROPOLITANA AUTOMATICA DI TORINO
LINEA 2 - TRATTA POLITECNICO - REBAUDENGO
PROGETTAZIONE DEFINITIVA
 Lotto Generale: Politecnico - Rebaudengo

PROGETTO DEFINITIVO		INFRATO		INFRATRASPORTI.TO S.r.l.	
DIRETTORE PROGETTAZIONE	IL PROGETTISTA				
Ing. R. Crow	Ing. F. Cocchi				
Ordine degli Ingegneri della Provincia di Torino n. 60385	Ordine degli Ingegneri della Provincia di Torino n. 8785X				
PREVENZIONE INCENDI					
LINEA					
STAZIONE BOLOGNA - PIANTE PIANO STRADA E ATRIO					
ELABORATO	REV.	SCALA	DATA		
BIM MANAGER Geom. L. D'Accardi	018	0	1	1:200	31/03/2022
AGGIORNAMENTI					
REV.	DESCRIZIONE	DATA	REDAITTO	CONTROL.	APPROV.
0	EMISSIONE	31/03/22	PCP	FCO	FCO
1	AGGIORNAMENTO PER ASPETTI FUNZIONALI E DI PREVENZIONE INCENDI	31/03/22	PCP	FCO	FCO
-	-	-	-	-	-
-	-	-	-	-	-
-	-	-	-	-	-
STAZIONE APPALTANTE					
LOTTO 0 CARTELLA 19.2 19		MTL2T1A0D VVFGENT 018		VVFGEN018	
DIRETTORE DI DIVISIONE INFRASTRUTTURE E MOBILITÀ					
Ing. R. Bertasio					
RESPONSABILE UNICO DEL PROCEDIMENTO					
Ing. A. Strozzi					