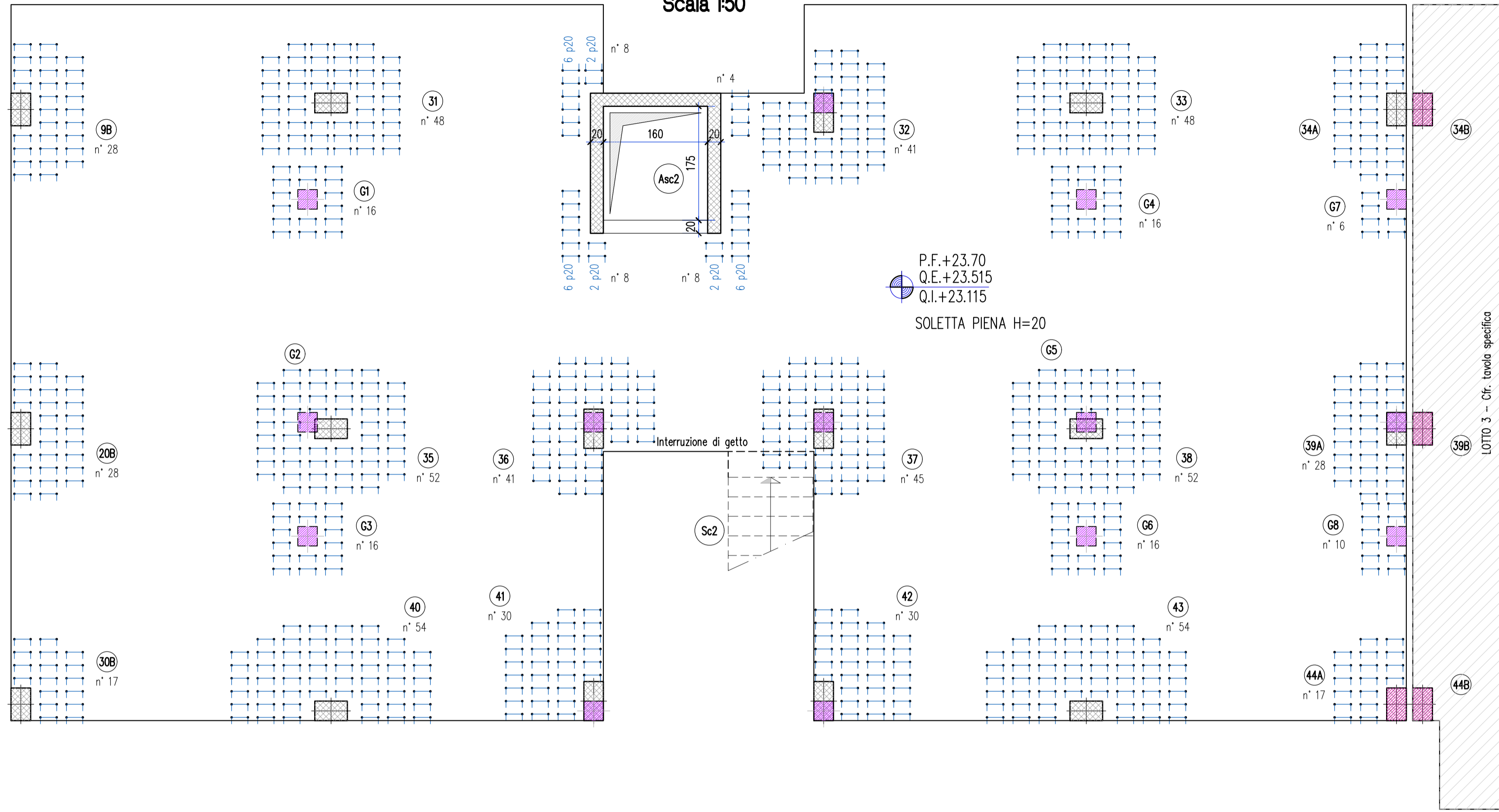


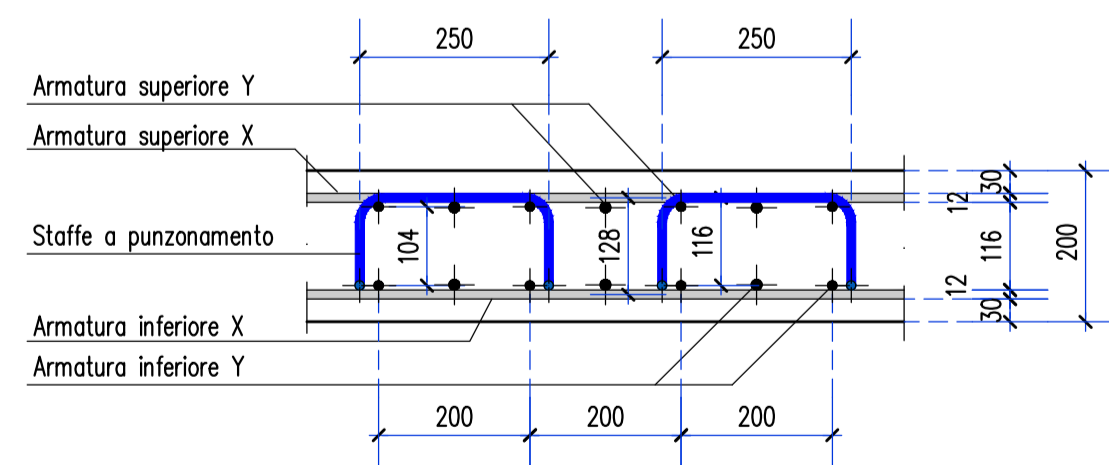
**LOTTO 2 - CARPENTERIA PIANO QUINTO  
STAFFATURE E PARTICOLARI  
(5° Fase di posa)  
Scala 1:50**



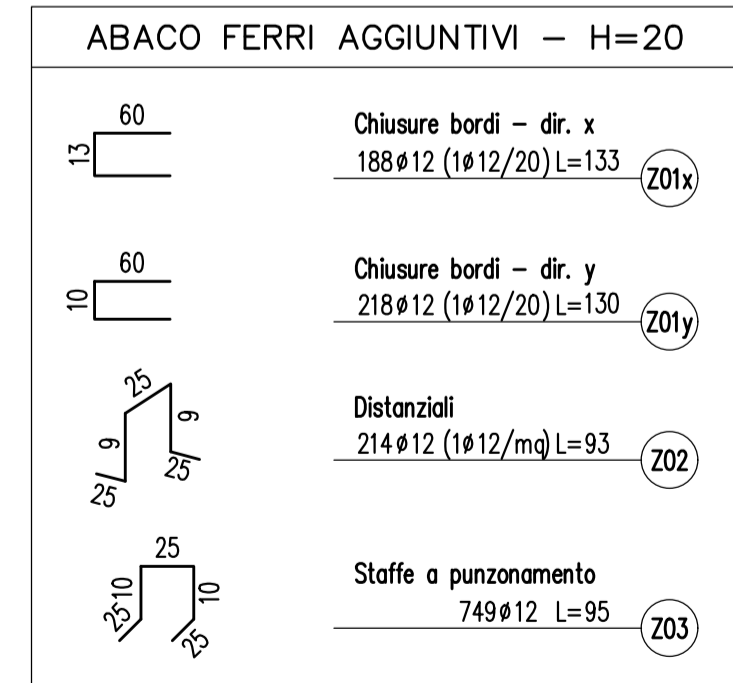
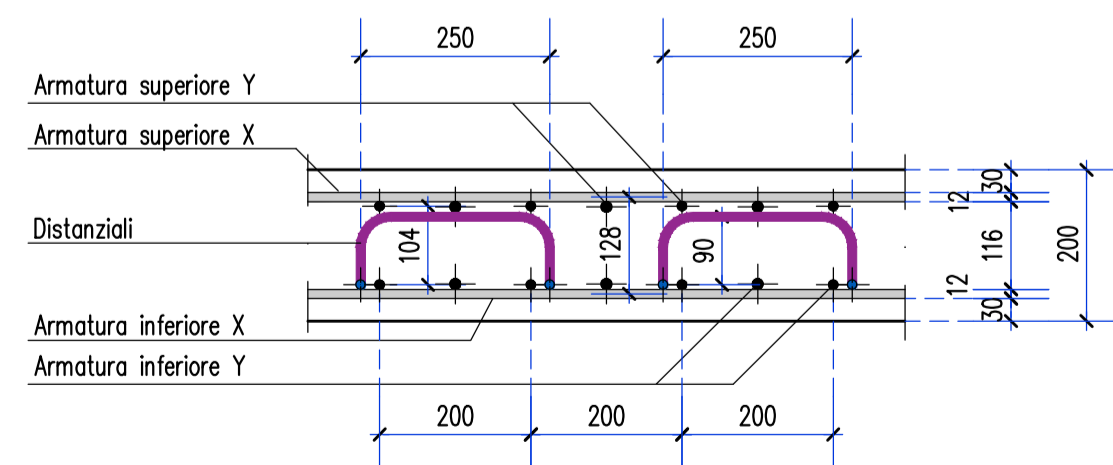
CARICHI	
SOLAIO PIANO TIPO	
Solaio in soletta piena H=20cm	5.00 KN/mq
Carico permanente scale/terrazzi/balconi	3.00 KN/mq
Carico variabile scale/terrazzi/balconi	4.00 KN/mq
Carico permanente interno	4.00 KN/mq
Carico variabile interno	2.00 KN/mq

SPECIFICHE MATERIALI					
CONGLOMERATO CEMENTIZIO					
	fck/Rck (N/mm²)	AGGREGATO (mm)	CLASSE ESPOSIZIONE	CLASSE CONSISTENZA	COFFERRO min (‰) (mm)
Solai	C30/37	< 32	XC1	S4	30
Setti	C30/37	< 32	XC1	S4	35
Pilastrì	C30/37	< 32	XC1	S4	35
Fondazioni	C30/37	< 32	XC2	S3	35
ACCIAIO PER C.A. B450C (controllato in stabilimento)					
f <sub>yk</sub> ≥ 450	N/mm²	f <sub>tk</sub> ≥ 540	N/mm²	A <sub>gk</sub> ≥ 7,5%	

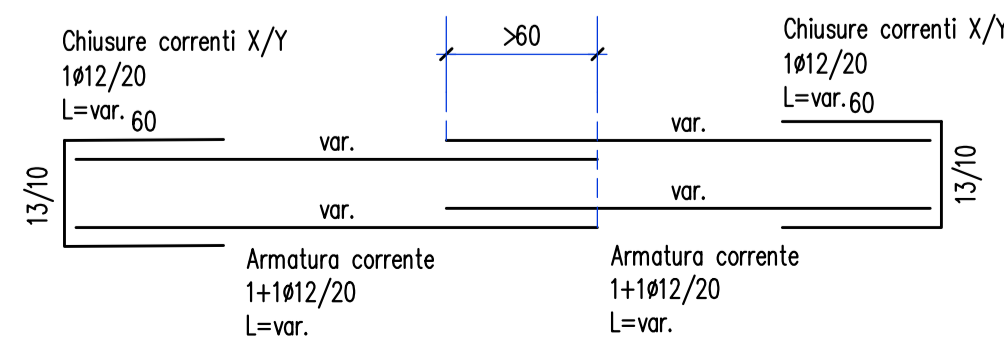
**POSIZIONAMENTO STAFFE - H=20  
VISTA X  
Scala 1:10 - (quote in mm)**



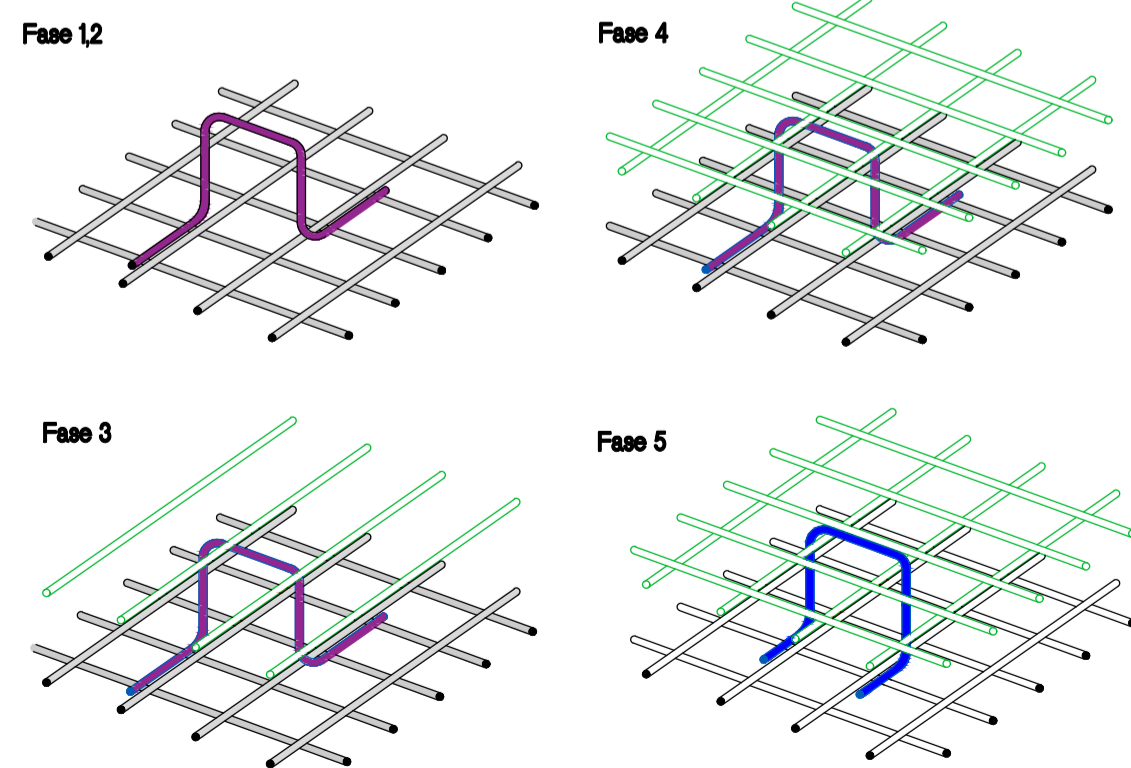
**POSIZIONAMENTO DISTANZIALI - H=20  
VISTA X  
Scala 1:10 - (quote in mm)**



**SCHEMA ARMATURA DISTRIBUITA  
Scala 1:50**



**POSIZIONAMENTO DISTANZIALI  
Vista assonometrica**



**Dipartimento Manutenzioni e Servizi Tecnici  
Divisione Manutenzioni  
Servizio Edilizia Residenziale Pubblica e per il Sociale**

**PNRR - MISURA M5C2 INVESTIMENTO 2.1 RIGENERAZIONE URBANA  
RIQUALIFICAZIONE DELL'AREA VEGLIO "AMBITO URBANO 4.4 VEGLIO"  
CON SISTEMAZIONI ESTERNE E REALIZZAZIONE DI ALLOGGI DI EDILIZIA  
RESIDENZIALE PUBBLICA E SERVIZI (ASPI) - (COD. OPERA 4924)**

CUP	C11B21003840001
Codice Servizio	ST-EDABSO
Codice Lavoro	NU-STR
Codice Elaborato	EGSTR - L2-P5-Ar5
Indice di rev. elaborato	01
Data revisione	16 Maggio 2023
Elaborato n°	193
Scala Grafica	1:50
Nome file	0979-ST-P5-Ar

**PROGETTO ESECUTIVO**

Elaborato		Armatura piano QUINTO - Lotto 2 - Fase 5 (particolari)	
Gruppo di progettazione			
incaricato con Determinazione Dirigenziale atto. n. DD6462 del 12 dicembre 2022			
Nome Cognome	Ruolo	Area di competenza	
Arch. Luca MORETTO	Progettista opere architettoniche Coordinatore gruppo di progettazione Responsabile integrazione prestazioni specialistiche	Edilizia - Strutture - Impianti	
Ing. Silvano VEDELAGO MEDIAPOLIS ENGINEERING S.r.l.	Progettista opere strutturali	Strutture	
Ing. Marcello PRINA MEDIAPOLIS ENGINEERING S.r.l.	Progettista impianti meccanici, elettrici e antincendio	Impianti meccanici, elettrici e antincendio	
Ing. Franco FOGLIATO MEDIAPOLIS ENGINEERING S.r.l.	Coordinatore sicurezza in progettazione	Sicurezza	
Arch. Fabrizio VALLERO PTFV architetti	Tecnico esperto di analisi del rischio climatico	CAM - DNSH	
Ing. Stefano VEGGI DESMOS S.r.l.	Progettista bonifica	Bonifica	
Ingg. Stefano ROSTAGNO / Brian BARBINI BRAINS DIGITAL S.r.l.	BIM Manager / BIM coordinator	BIM	
Arch. SILVIA DERIU	Giovane professionista	Edilizia	

**Responsabile Unico Procedimento:** Arch. Eros PRIMO  
**Supporto al R.U.P.:** Arch. Simona MONTAFIA  
**Supporto al R.U.P.:** Geom. Claudio MASTELOTTO