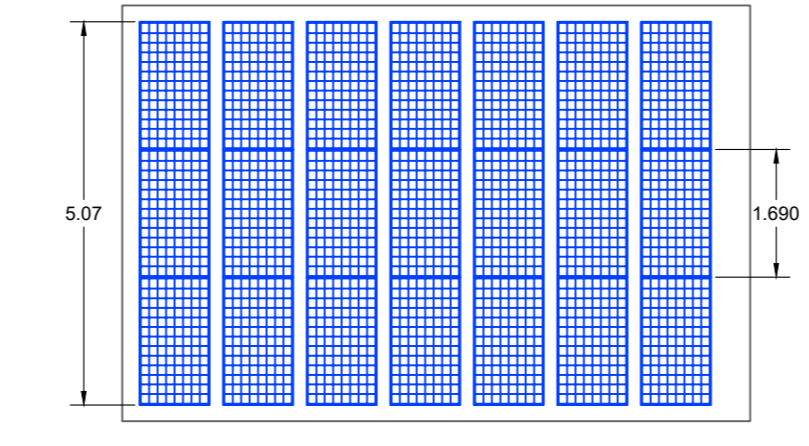
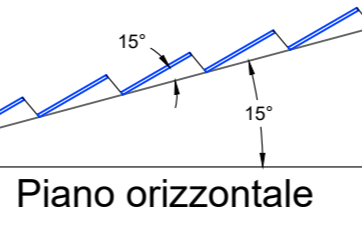


### DETTAGLIO PANNELLI

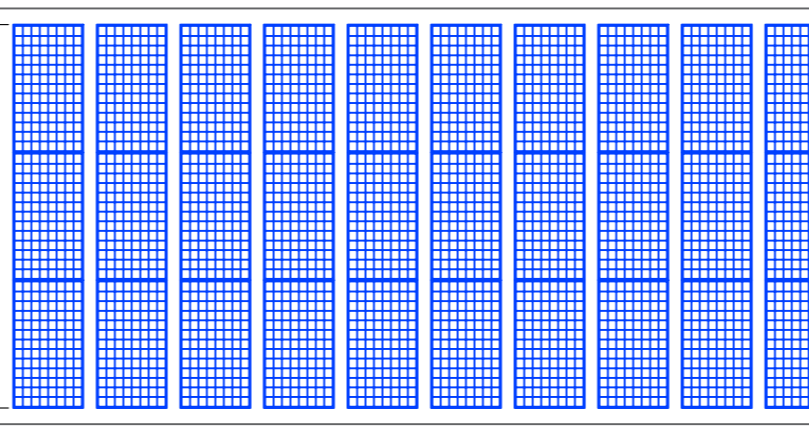
CORPO "A" NORD-OVEST - 1a PARTE COPERTURA



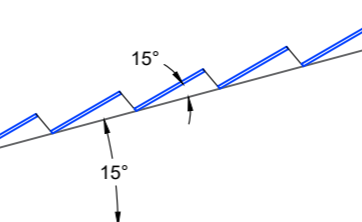
n°21 pannelli da 400Wp



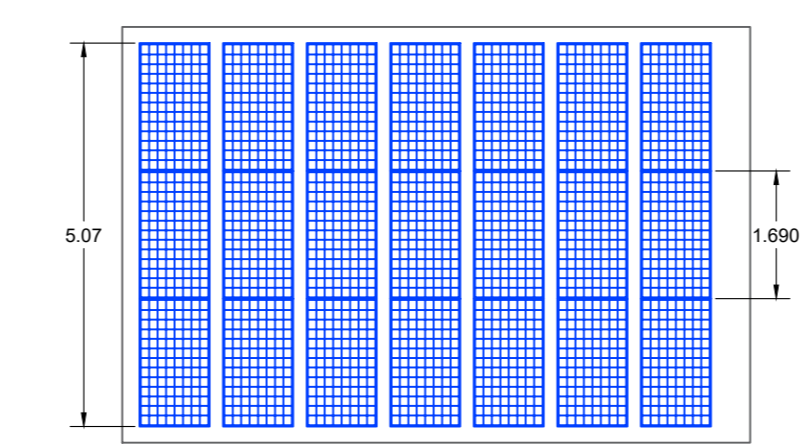
CORPO "A" NORD-OVEST - 2a PARTE COPERTURA



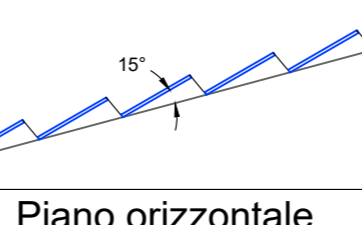
n°30 pannelli da 400Wp



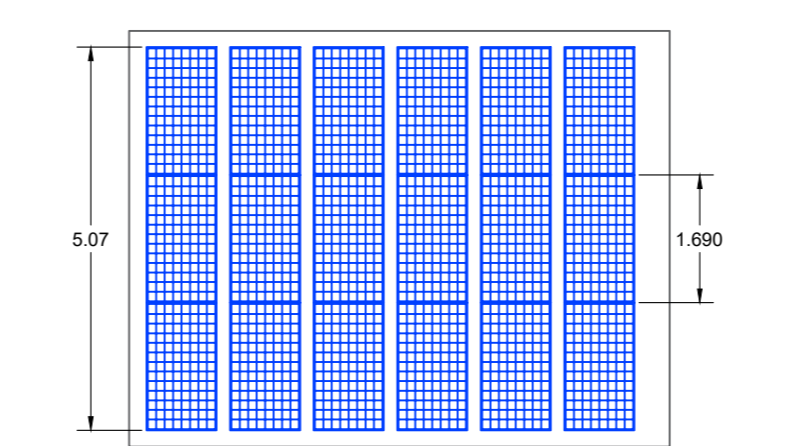
CORPO "B" NORD-EST - 1a PARTE COPERTURA



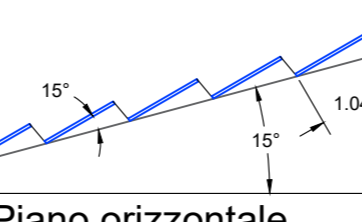
n°21 pannelli da 400Wp



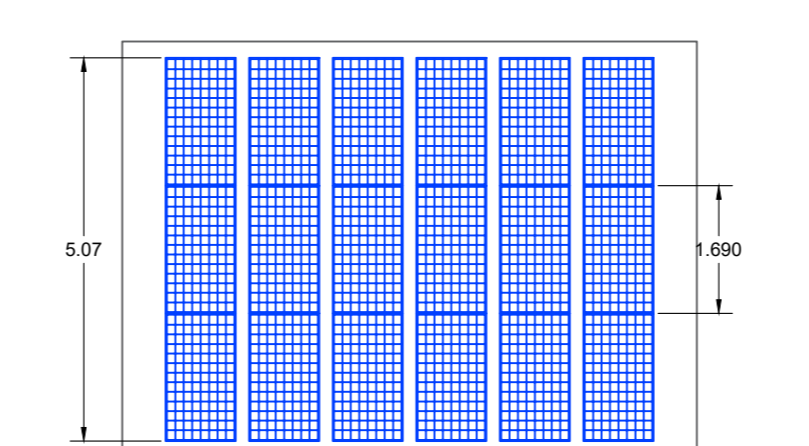
CORPO "B" NORD-EST - 2a PARTE COPERTURA



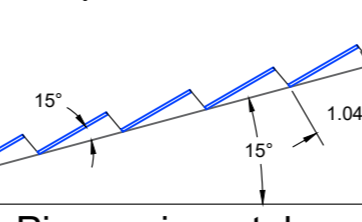
n°18 pannelli da 400Wp



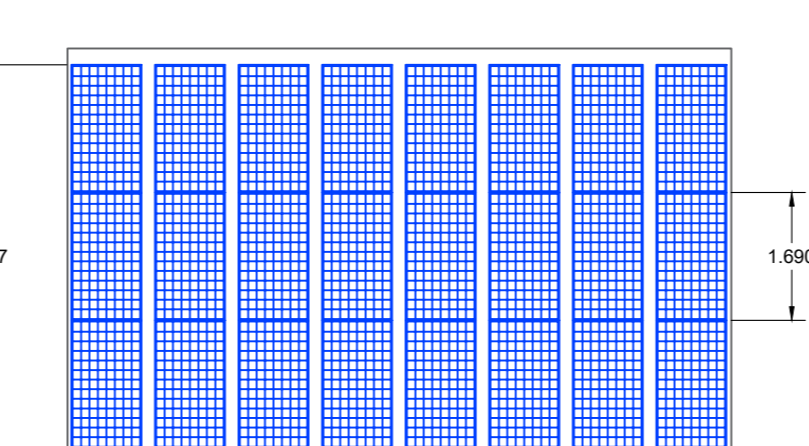
CORPO "C" SUD-EST - 1a PARTE COPERTURA



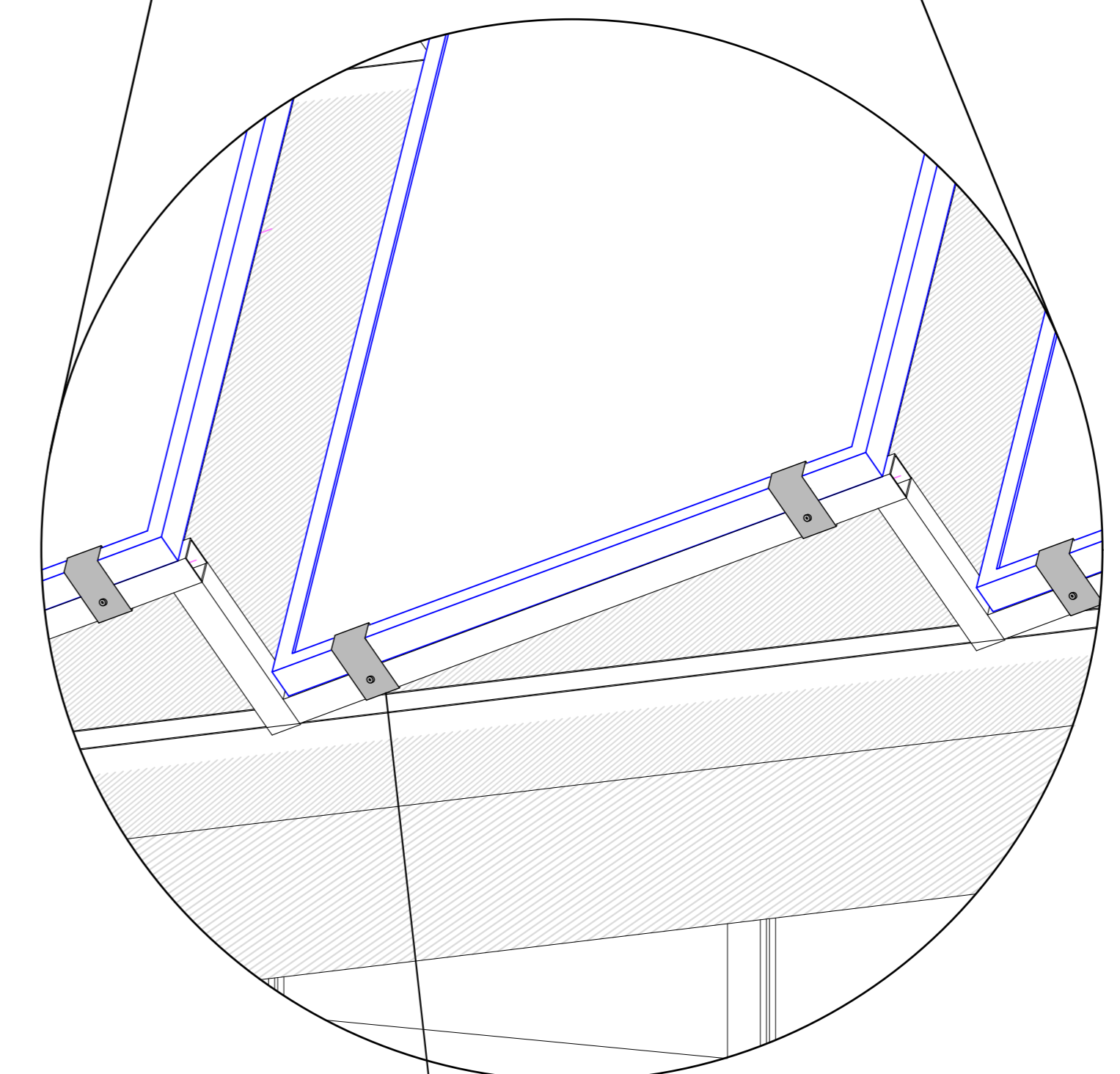
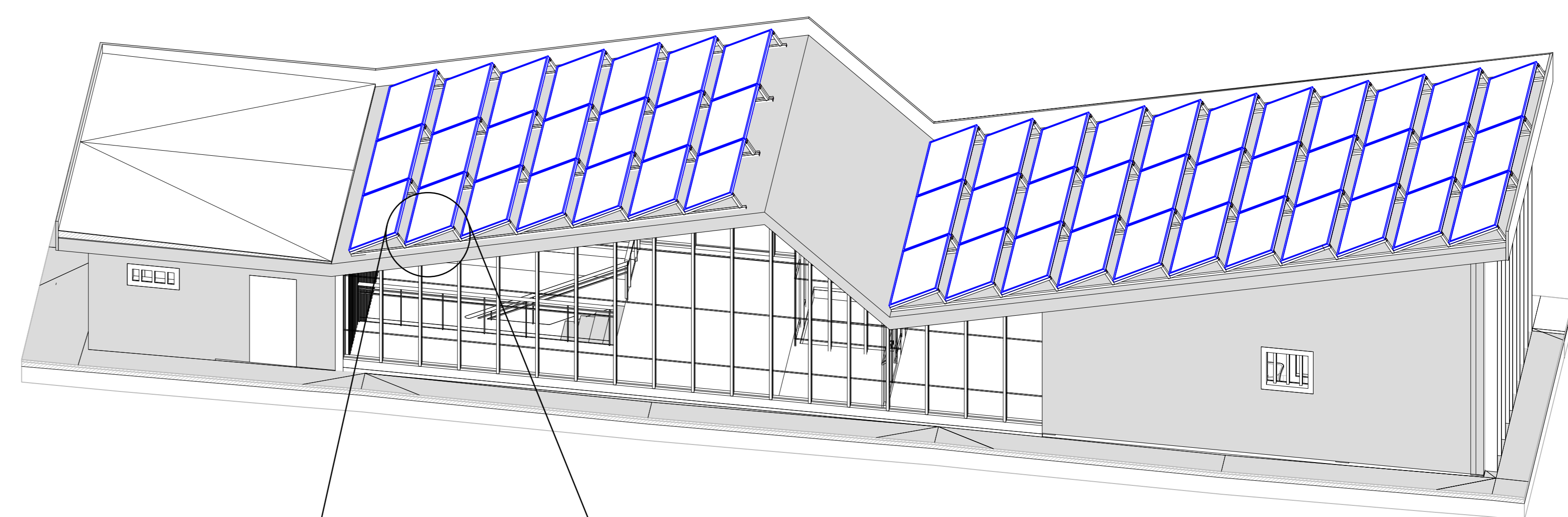
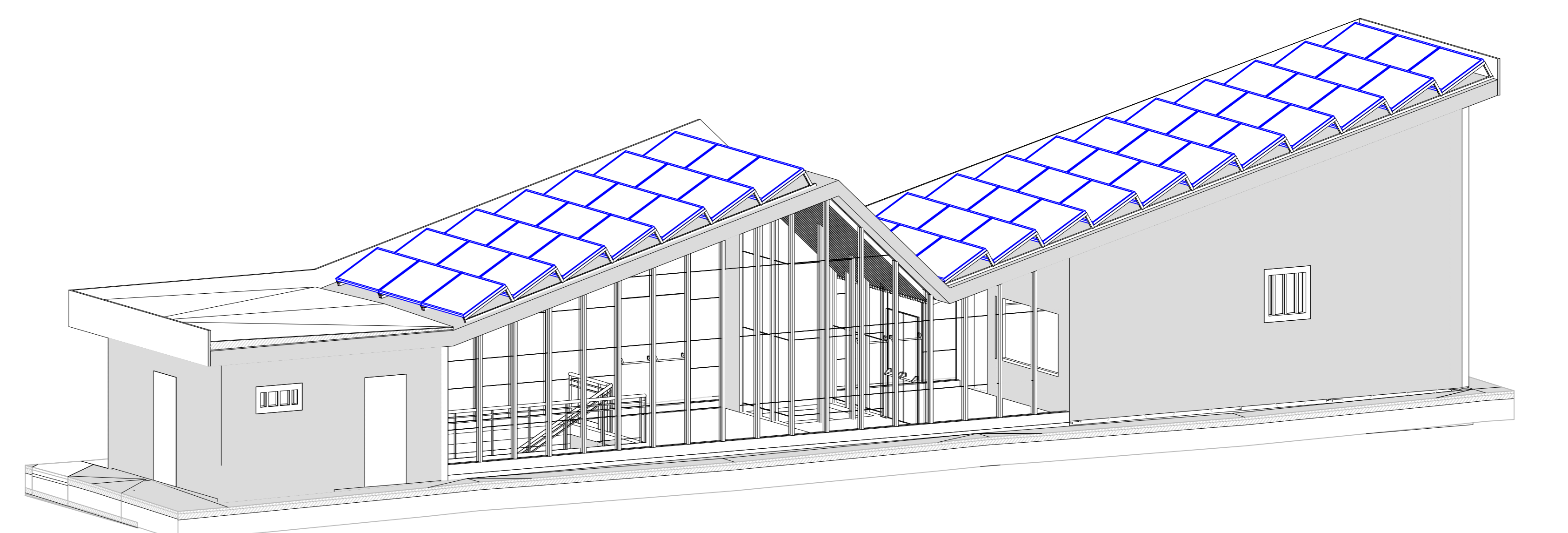
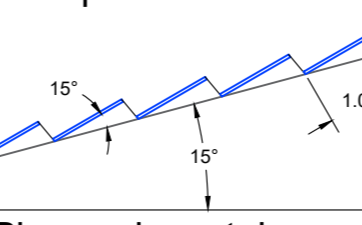
n°18 pannelli da 400Wp



CORPO "C" SUD-EST - 2a PARTE COPERTURA



n°24 pannelli da 400Wp



STAFFA DI FISSAGGIO A "C" IN INOX SU STRUTTURA IN TUBI QUADRI SALDATI 50x30mm SPESSORE 2mm IN ACCIAIO ZINGATO A FUOCO DOPO LA LAVORAZIONE

NOTA:  
IL PRESENTE ELABORATO È VALIDO ESCLUSIVAMENTE PER GLI IMPIANTI ELETTRICI E SPECIALI; PER GLI IMPIANTI FLUIDOMECCANICI, L'ARCHITETTONICO E LE STRUTTURE OCCORRE FARE RIFERIMENTO AI DISEGNI SPECIFICI.

**NOTA BENE:**  
La Ditta Appaltatrice dovrà verificare con il fornitore prescelto che il sistema di fissaggio dell'impianto fotovoltaico non pregiudichi o danneggi la tenuta della sottostante guaina impermeabilizzante (con particolare riguardo ai temi di foratura con tasselli e/o schiacciamento agli appoggi dei pannelli). Il sistema di fissaggio proposto dovrà essere sottoposto a preventiva approvazione della D.L.



**DIPARTIMENTO GRANDI OPERE,  
INFRASTRUTTURE E MOBILITÀ**  
Divisione Infrastrutture - Servizio Suolo Parcheggi

**PARCHEGGIO PUBBLICO INTERRATO  
PIAZZA BENGASI**

CUP C11113000010007 - CIG 8530185359 - CPV 71242000-6 - C. NUTS ITC11

**PROGETTO ESECUTIVO**

RESPONSABILE UNICO DEL PROCEDIMENTO		
Arch. Paola DE FILIPPI		
COLLABORATORI TECNICI DEL RUP		
Ing. Giovanni SELVAGGI Ing. Giuseppe POPPA		
R.T.P.		<p><b>IMPIANTI ELETTRICI E SPECIALI</b></p> <p>Impianto Fotovoltaico Piano Copertura</p>
<p><b>ICIS S.r.l. - Società di Ingegneria</b> Studio: Design - Controllo Qualità - Coordinamento</p> <p><b>STUDIO ROLI ASSOCIATI</b> LAVORARE ASSOCIATI</p> <p><b>STUDIO RENATO LAZZERINI</b> Architettura - Ingegneria</p>		
<p>Dott. Stefano ROLETTI Ingegnere</p> <p>Ing. Gian Franco SILLITI Ingegnere</p>		
<p><b>GAE Engineering S.r.l.</b> Coordinamento Tecnico - Progettazione</p> <p>Ing. Luigi QUARANTA Coordinamento Tecnico - Progettazione</p>		
Integratori/Prestazioni Specialistiche		
Ing. Paolo S. PAGANO (ICIS Srl)		
Ing. Luciano LUCIANI (ICIS Srl)		
Progettista Impianti Elettrici e Speciali:		
Ing. Marco LAZZERINI (Studio LAZZERINI)		

REDAZIONE	STES.	CODECIS GENERALI ELABORATO	PE	C	FTV	01	02
		L2687					
CONTROLLO	DATA	NOTE DESCRIZIONE	SCALA				
	03	Agosto 2024	Prima Emersione Progetto Esecutivo			1:200	
AUTORIZZAZIONE	DATA	NOTE DESCRIZIONE	SCALA				
	02	Ottobre 2024	Emersione Post Verifica				
	02	Ottobre 2024	Emersione per appalto				
FILE	LAVORI DI FOTVOLTAICO SU SUPERFICIE PAVIMENTI						