



CITTA' DI TORINO

DIPARTIMENTO GRANDI OPERE,
INFRASTRUTTURE E MOBILITÀ
Divisione infrastrutture - Servizio Suolo Parcheggi

PARCHEGGIO PUBBLICO INTERRATO PIAZZA BENGASI

CUP C11I13000010007 - CIG 8530185359 - CPV 71242000-6 - C. NUTS ITC11

PROGETTO ESECUTIVO

RESPONSABILE UNICO DEL PROCEDIMENTO

Arch. Paola DE FILIPPI

COLLABORATORI TECNICI DEL RUP

Ing. Giovanni SELVAGGI

Ing. Giuseppe POPPA

R.T.P.

ICIS S.r.l. - Società di Ingegneria

Mandataria R.T.P. - Integrazione prestazioni specialistiche -
Strutture - Geologia e Geotecnica - Viabilità e Sottoservizi - CAM



STUDIO ROLI ASSOCIATI

Architettura - Edilizia - Sistemazioni Esterne



STUDIO RENATO LAZZERINI

Impianti Idraulici, Meccanici,
Elettrici e Speciali



Dott. Stefano ROLETTI

Acustica Ambientale

Ing. Gian Franco SILLITTI

Prevenzione Incendi

GAE Engineering S.r.l.

Strategia Antincendio



Coordinamento Sicurezza in Progettazione

Ing. Luigi QUARANTA

Coordinamento Sicurezza in Progettazione

Integratori Prestazioni Specialistiche:

Ing. Paolo S. PAGANO (ICIS Srl)

Ing. Luciano LUCIANI (ICIS Srl)

Progettista Disciplinare:

Ing. Marco LAZZERINI (StudioLAZZERINI)



IMPIANTI ELETTRICI E SPECIALI

Schema quadro elettrico illuminazione pubblica
della piazza

REDAZIONE	STIEL	CODICE GENERALE ELABORATO			SQE	08	02	
		L2687	PE	C				
CONTROLLO	Ing. Marco LAZZERINI	N	DATA	NOTE EMISSIONE		SCALA		
		00	Agosto 2024	Prima Emissione Progetto Esecutivo				
		01	Ottobre 2024	Emissione Post Verifica				
		02	Ottobre 2024	Emissione per appalto				
AUTORIZZAZIONE	Ing. Luciano LUCIANI					DATA	Agosto 2024	
FILE		L2687-PE-C-SQE-08-02_Schema quadro elettrico illuminazione pubblica della piazza.dwg						

REVISIONI

3		
2	Ottobre 2024	Emissione per appalto
1	Ottobre 2024	Emissione Post Verifica
0	Agosto 2024	Prima Emissione Progetto Esecutivo

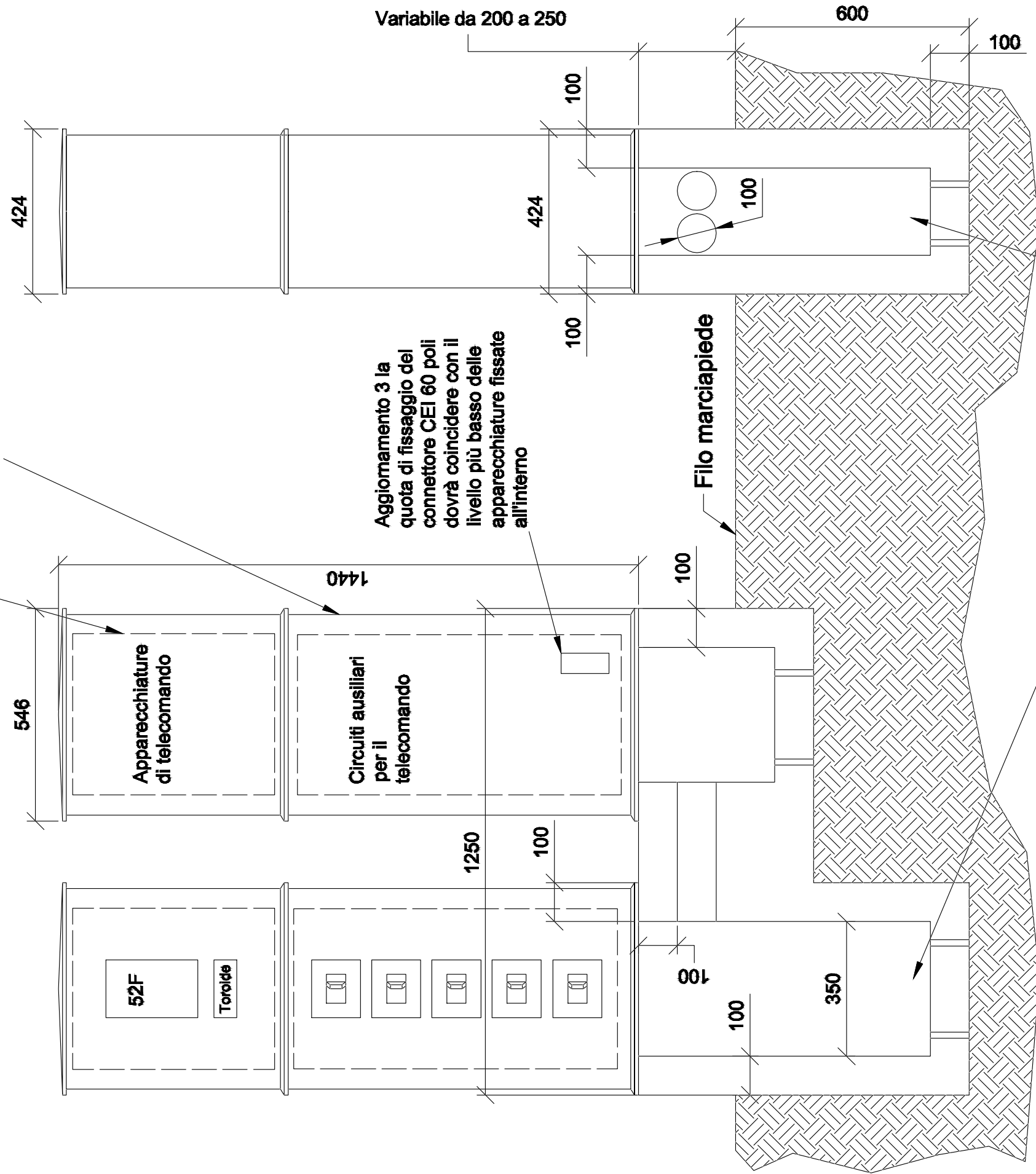


**PARCHEGGIO PUBBLICO INTERRATO
PIAZZA BENGASI - TORINO**
QUADRO ELETTRICO ILLUMINAZIONE PUBBLICA DELLA PIAZZA
VISTA FRONTALE

FOGLIO	02	SEGUE	03
COMM.	2687		
DIS.	L2687-PE-C-SQE-08-01		

Piastra di fondo in lamiera di acciaio tropicalizzato
sigla PCV/T cod.95/70/350/0
dim. 504x436x2 mm.

Numero 2 batterie di armadi stradali in vetroresina
mod. "La Conchiglia" - sigla BVHNT/T cod.74/11/953/8
dim. 1440x546x424 mm.
- dim. utili armadio inf.865x517x375 mm
- dim. utili armadio sup.543x517x375 mm



Aggiornamento 3 la
quota di fissaggio del
connettore CEI 60 poli
dovrà coincidere con il
livello più basso delle
apparecchiature fissate
all'interno

Filo marciapiede

Prevedere fori per passaggio cavi
alimentazione e cavi circuiti I.P.

VISTA FRONTALE

VISTA LATERALE

Misure in millimetri

CABINE CON COMANDO MOTORIZZATO

Indice Fogli

- fg. 03 **Indice fogli**
- fg. 04 **Legenda componenti**
- fg. 05 **Circuito di Potenza**
- fg. 06 **Circuiti di comando e ausiliari (part. 1)**
- fg. 07 **Circuiti di comando e ausiliari (part. 2)**
- fg. 08 **Circuiti di comando e ausiliari (part. 3)**
- fg. 09 **Morsettiera di interconnessione quadri**

REVISIONI	3			 STUDIO RENATO LAZZERINI	PARCHEGGIO PUBBLICO INTERRATO PIAZZA BENGASI - TORINO	FOGLIO 03	SEGUE 04
	2	Ottobre 2024	Emissione per appalto			COMM. 2687	
	1	Ottobre 2024	Emissione Post Verifica			DIS. L2687-PE-C-SQE-08-01	
	0	Agosto 2024	Prima Emissione Progetto Esecutivo				
					QUADRO ELETTRICO ILLUMINAZIONE PUBBLICA DELLA PIAZZA VISTA FRONTALE		

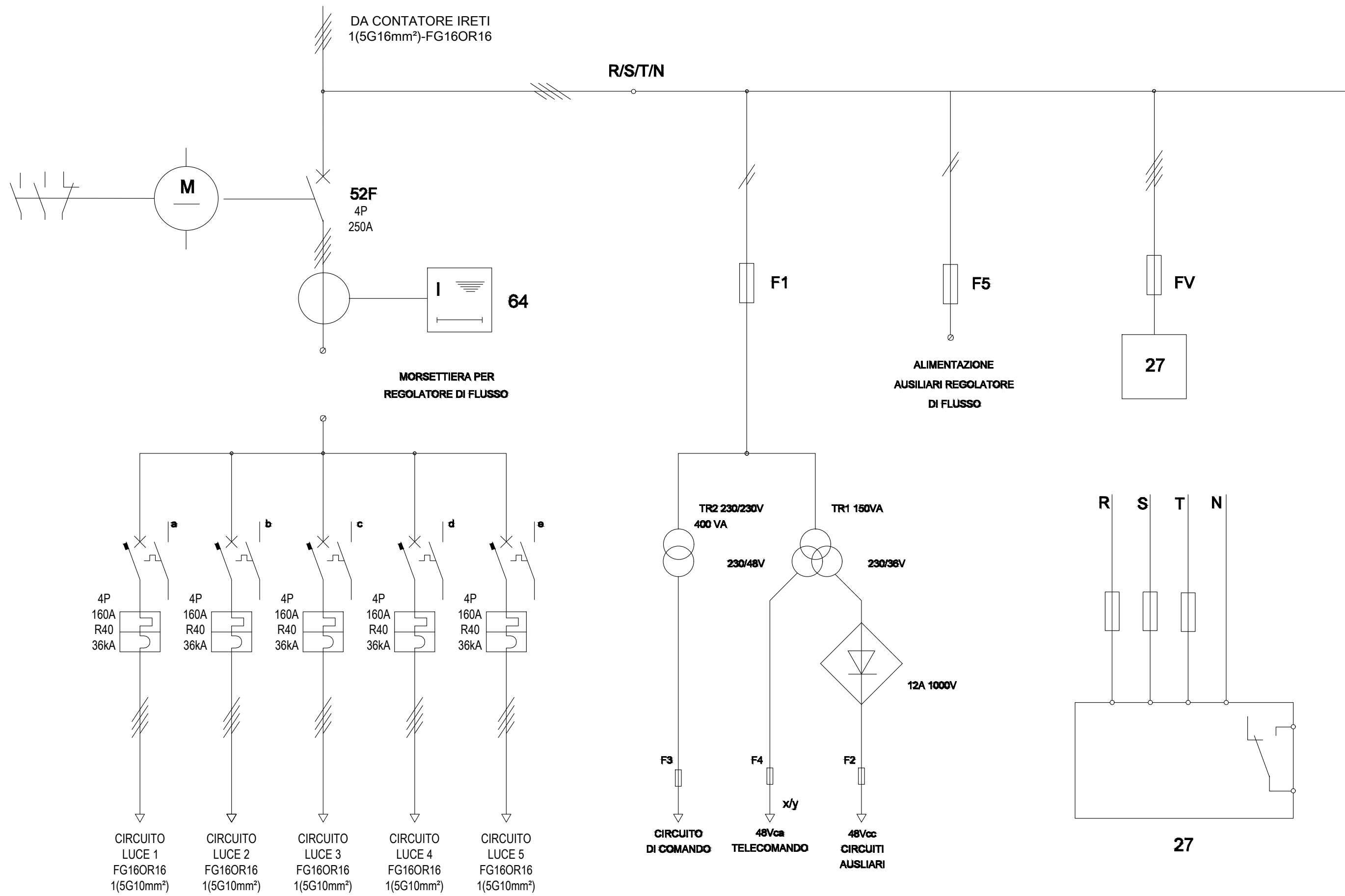
DENOMINAZIONE	DESCRIZIONE	CARATTERISTICHE	DENOMINAZIONE	DESCRIZIONE	CARATTERISTICHE
52 F	Interruttore motorizzato 4 poli senza blocco sganciatori termomagnetici e n. 2 blocchi contatti ausiliari con bobina di sgancio (MX)	250 A 230 Vca	Tc ap	Rele' attuatore telecomando apertura al 48Vcc	10A 230Vca
a.b.c.d.e	Interruttori automatici con blocco contatti di guasto	100A It=32/40 Im=500	Tc ch	Rele' attuatore telecomando chiusura al 48Vcc	10A 230Vca
27	Rele' rilevamento mancanza fase tripolare +N	400 V ca	43	Commutatore Locale/Distanza/Orologio	
64	Rele' rilevamento guasto a terra	Tens. aus. 230 Vca	Fv	Portafusibile tripolare a cassetto	1A
74/64(1-2)	Rele' ausiliari per comando bobina di sgancio al 48Vcc	1(10A 230Vca) 2(5A 230Vca)	F1	Portafusibile bipolare a cassetto	16 A
74/R	Rele' ausiliario per comando ripristino (64) al 48Vcc	10A 230Vca	F2 - F4 - F5	Portafusibile bipolare a cassetto	6 A
74 OR	Rele' ausiliario ripetitore orologio al 48Vcc	5A 230Vca	F3	Portafusibile bipolare a cassetto	10A
			d1 - d2 - d3	Diodi sopprimi-disturbi	1N4007

REVISIONI	3		
	2	Ottobre 2024	Emissione per appalto
	1	Ottobre 2024	Emissione Post Verifica
	0	Agosto 2024	Prima Emissione Progetto Esecutivo



**PARCHEGGIO PUBBLICO INTERRATO
PIAZZA BENGASI - TORINO**
**QUADRO ELETTRICO ILLUMINAZIONE PUBBLICA DELLA PIAZZA
VISTA FRONTALE**

FOGLIO	04	SEGUE	05
COMM.	2687		
DIS.	L2687-PE-C-SQE-08-01		

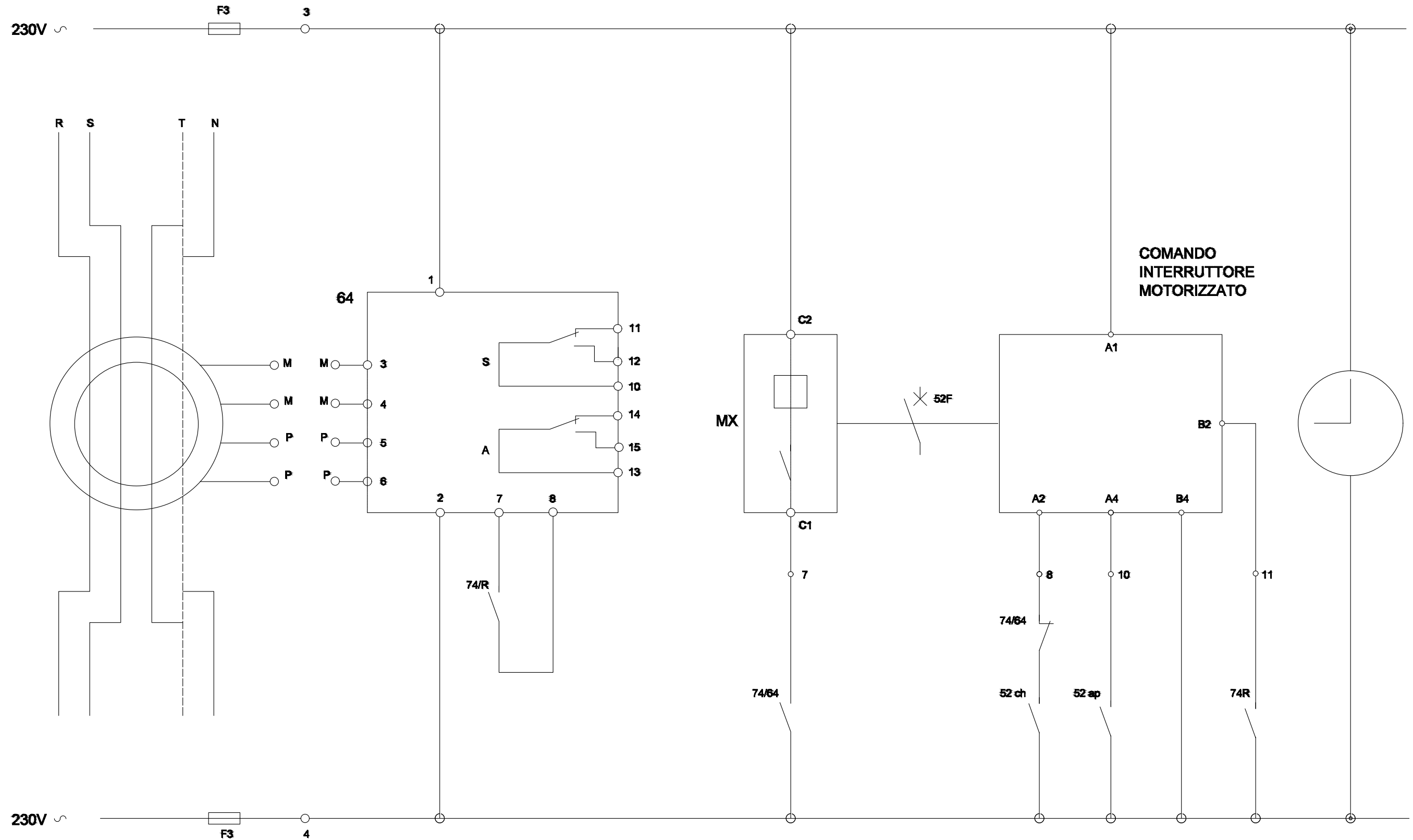


REVISIONI	3		
	2	Ottobre 2024	Emissione per appalto
	1	Ottobre 2024	Emissione Post Verifica
	0	Agosto 2024	Prima Emissione Progetto Esecutivo



**PARCHEGGIO PUBBLICO INTERRATO
PIAZZA BENGASI - TORINO**
**QUADRO ELETTRICO ILLUMINAZIONE PUBBLICA DELLA PIAZZA
VISTA FRONTALE**

FOGLIO	05	SEGUE	06
COMM.	2687		
DIS.	L2687-PE-C-SQE-08-01		



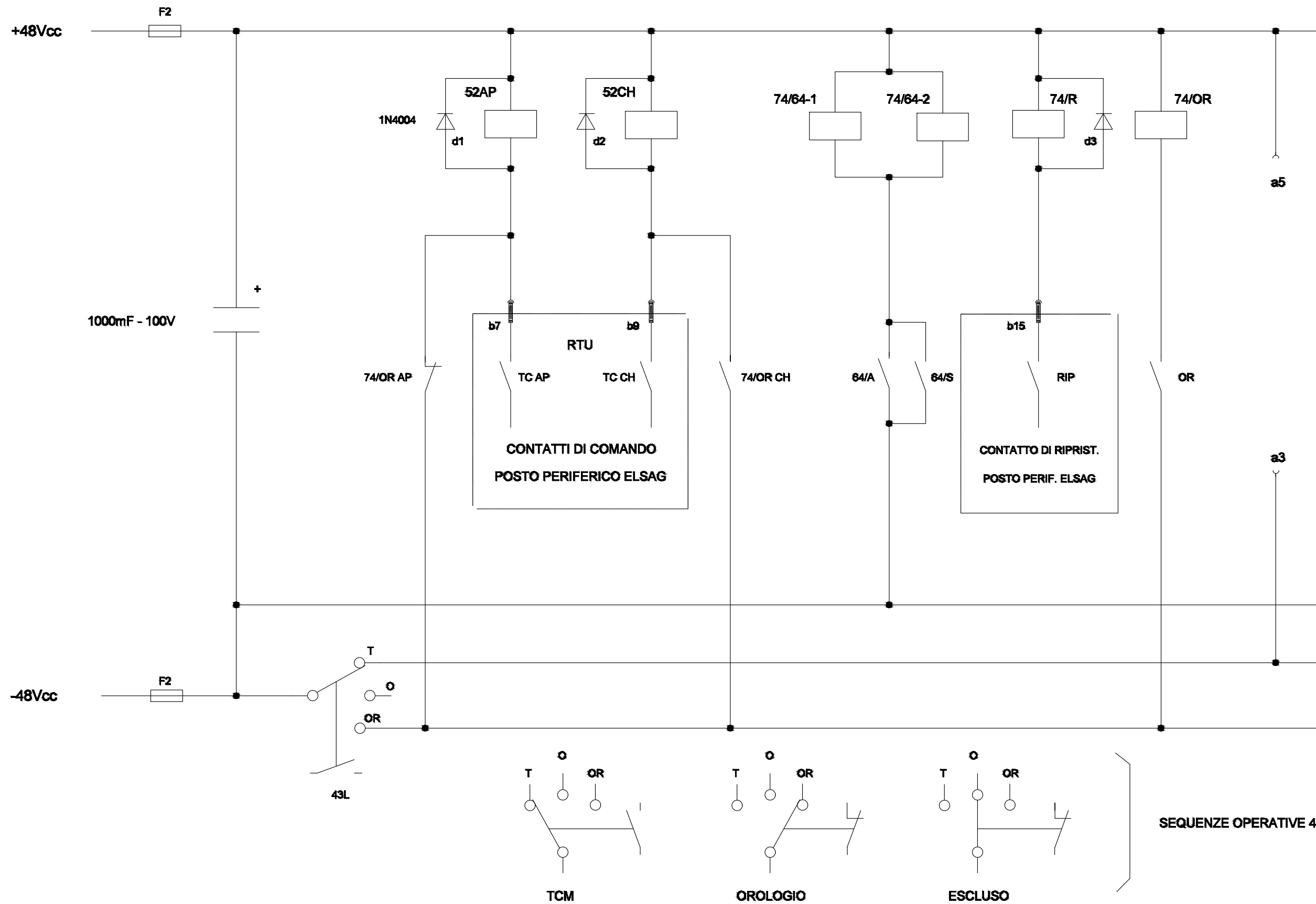
REVISIONI	3		
	2	Ottobre 2024	Emissione per appalto
	1	Ottobre 2024	Emissione Post Verifica
	0	Agosto 2024	Prima Emissione Progetto Esecutivo



**PARCHEGGIO PUBBLICO INTERRATO
PIAZZA BENGASI - TORINO**

QUADRO ELETTRICO ILLUMINAZIONE PUBBLICA DELLA PIAZZA
VISTA FRONTALE

FOGLIO	06	SEGUE	07
COMM.	2687		
DIS.	L2687-PE-C-SQE-08-01		



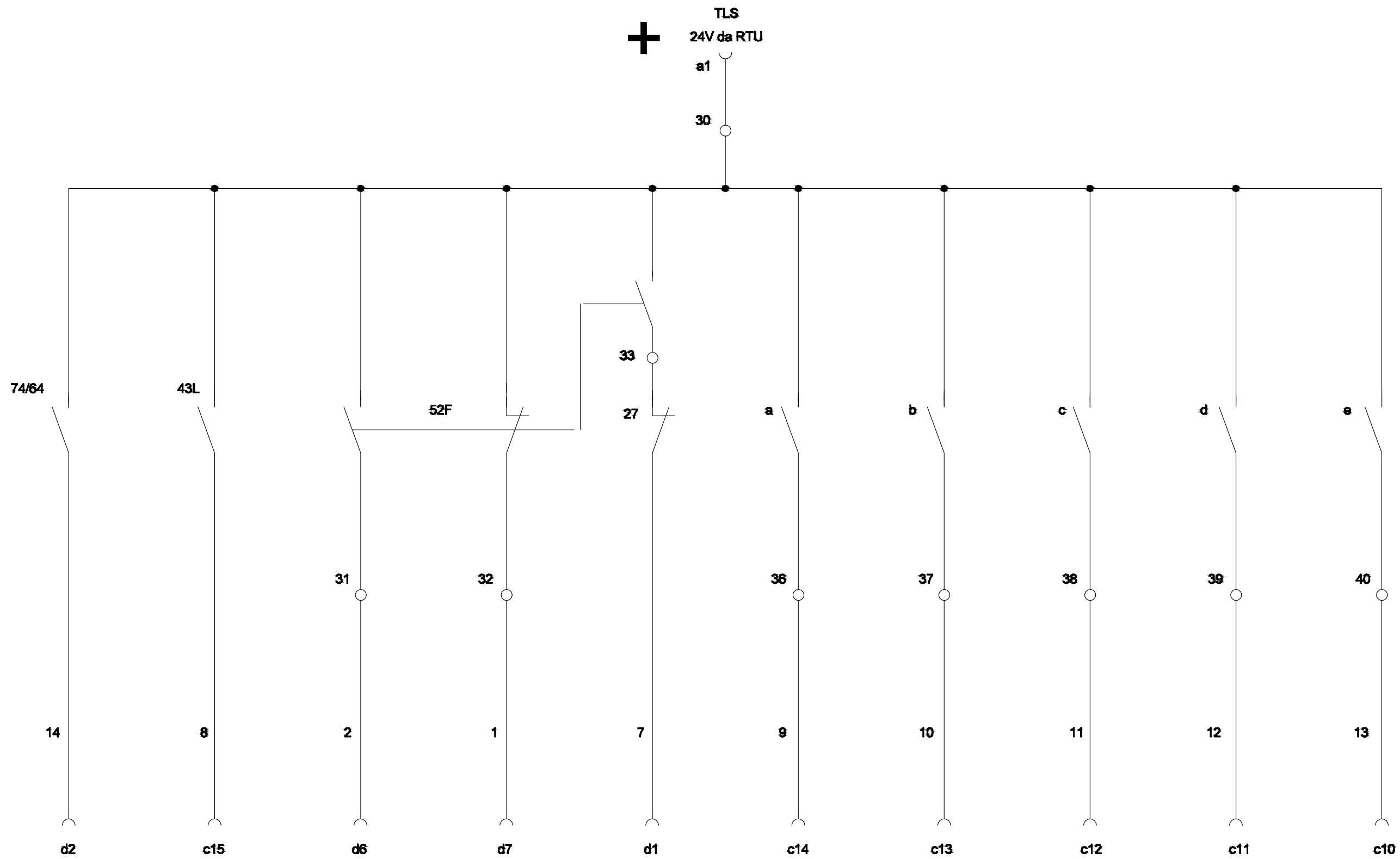
SEQUENZE OPERATIVE 43

REVISIONI	3		
	2	Ottobre 2024	Emissione per appalto
	1	Ottobre 2024	Emissione Post Verifica
	0	Agosto 2024	Prima Emissione Progetto Esecutivo



**PARCHEGGIO PUBBLICO INTERRATO
PIAZZA BENGASI - TORINO**
QUADRO ELETTRICO ILLUMINAZIONE PUBBLICA DELLA PIAZZA
VISTA FRONTALE

FOGLIO	07	SEGUE	08
COMM.	2687		
DIS.	L2687-PE-C-SQE-08-01		

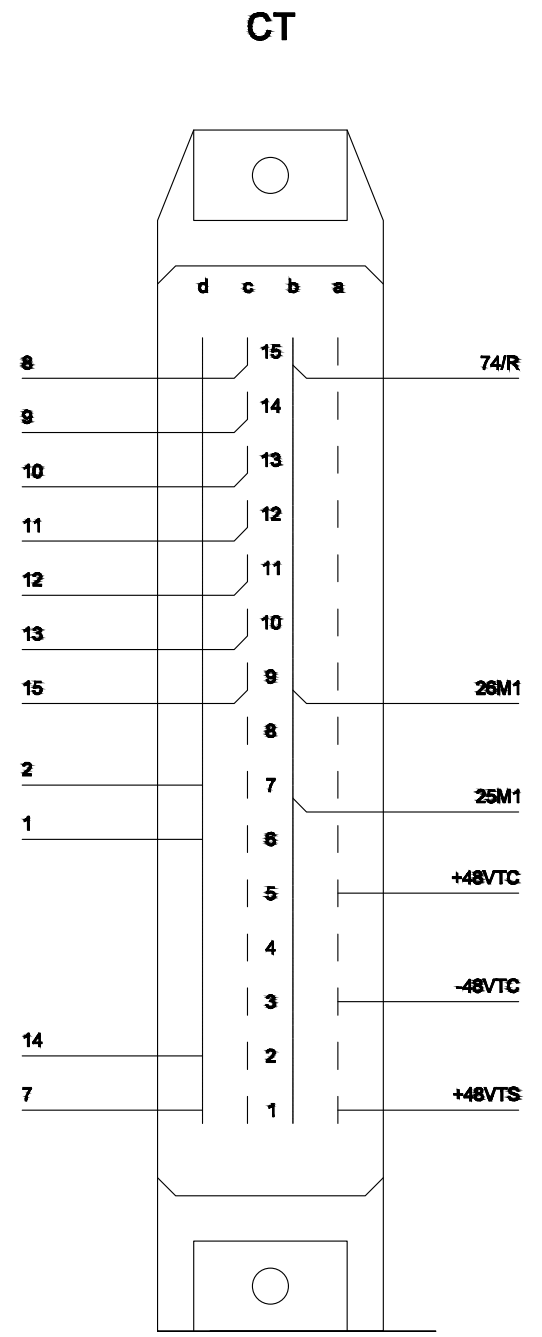
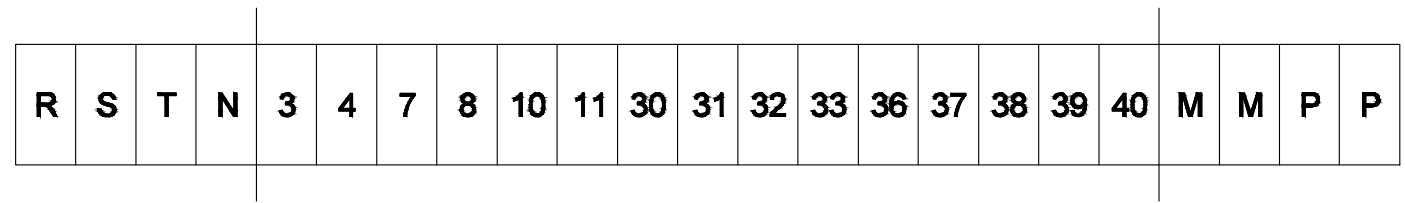


REVISIONI			
3			
2	Ottobre 2024	Emissione per appalto	
1	Ottobre 2024	Emissione Post Verifica	
0	Agosto 2024	Prima Emissione Progetto Esecutivo	

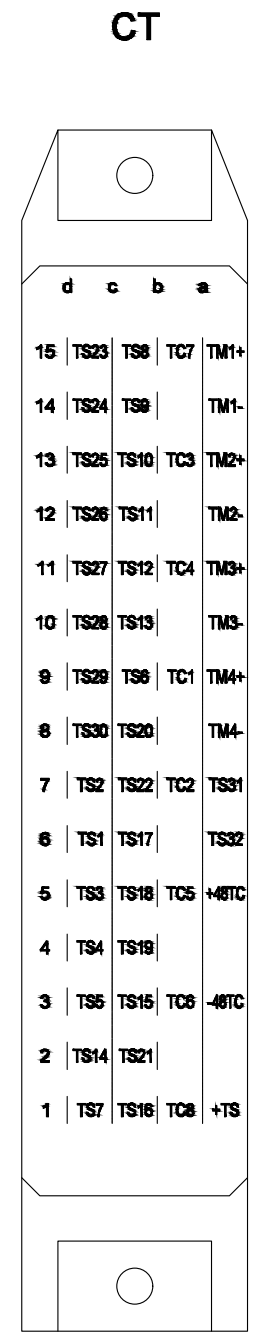


**PARCHEGGIO PUBBLICO INTERRATO
 PIAZZA BENGASI - TORINO**
 QUADRO ELETTRICO ILLUMINAZIONE PUBBLICA DELLA PIAZZA
 VISTA FRONTALE

FOGLIO	08	SEGUE	09
COMM.	2687		
DIS.	L2687-PE-C-SQE-08-01		



PARTE FISSA: Lato quadro (femmina)



PARTE VOLANTE: al TCM (maschio)

REVISIONI	3		
	2	Ottobre 2024	Emissione per appalto
	1	Ottobre 2024	Emissione Post Verifica
	0	Agosto 2024	Prima Emissione Progetto Esecutivo



**PARCHEGGIO PUBBLICO INTERRATO
PIAZZA BENGASI - TORINO**

**QUADRO ELETTRICO ILLUMINAZIONE PUBBLICA DELLA PIAZZA
VISTA FRONTALE**

FOGLIO	09	SEGUE	-
COMM.	2687		
DIS.	L2687-PE-C-SQE-08-01		