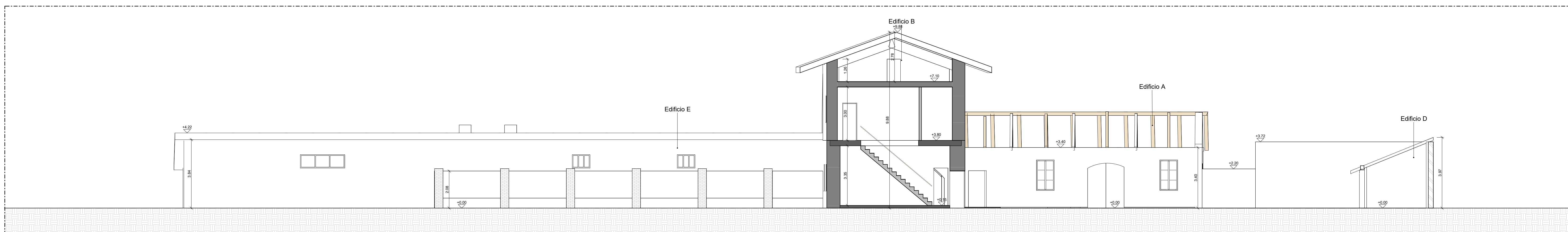
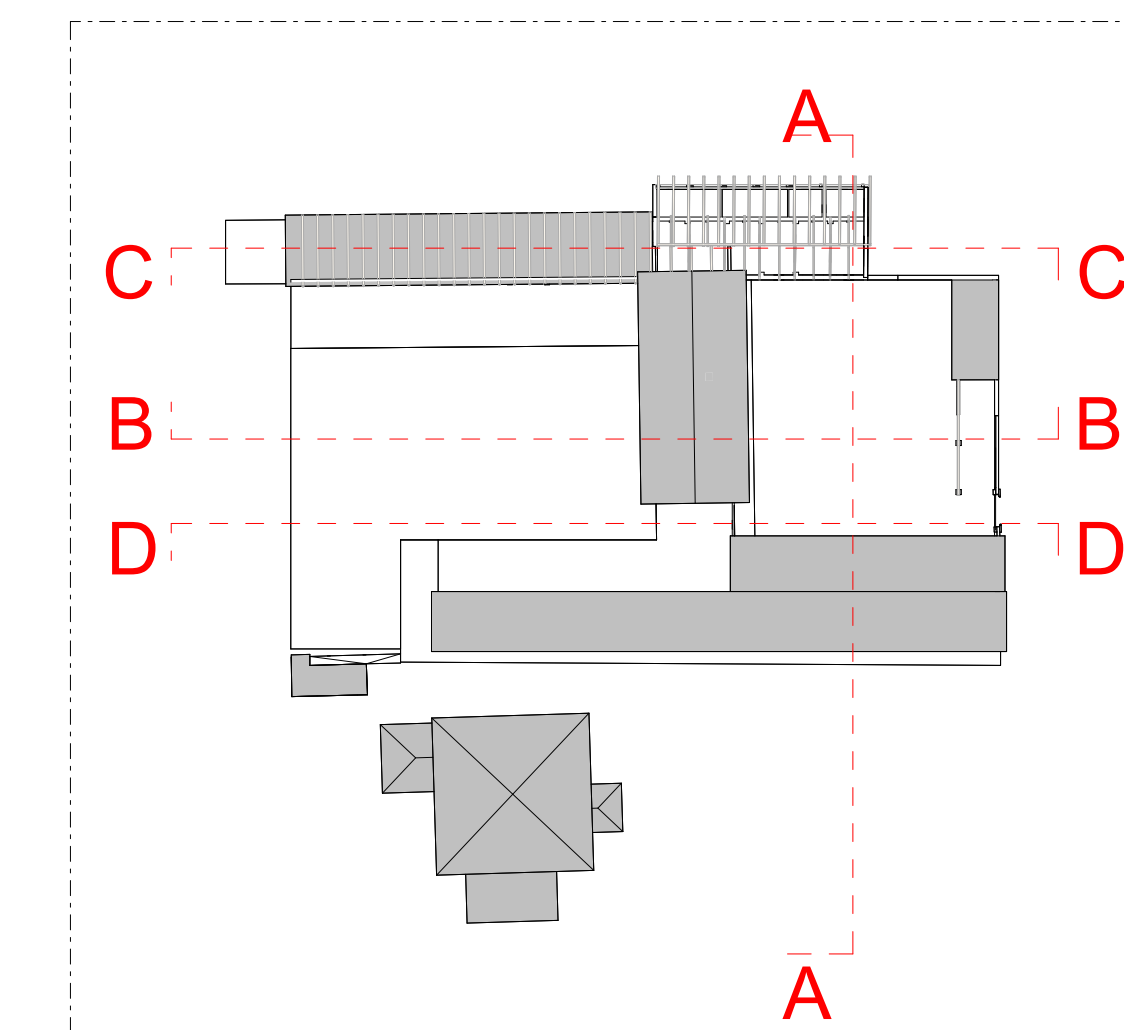
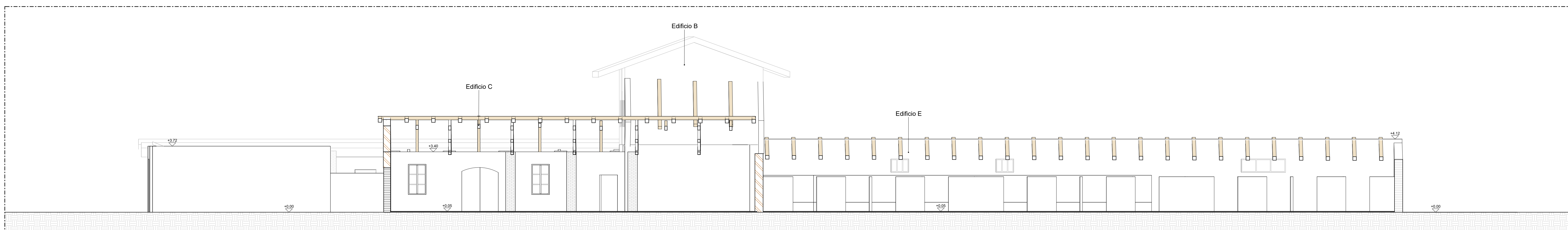


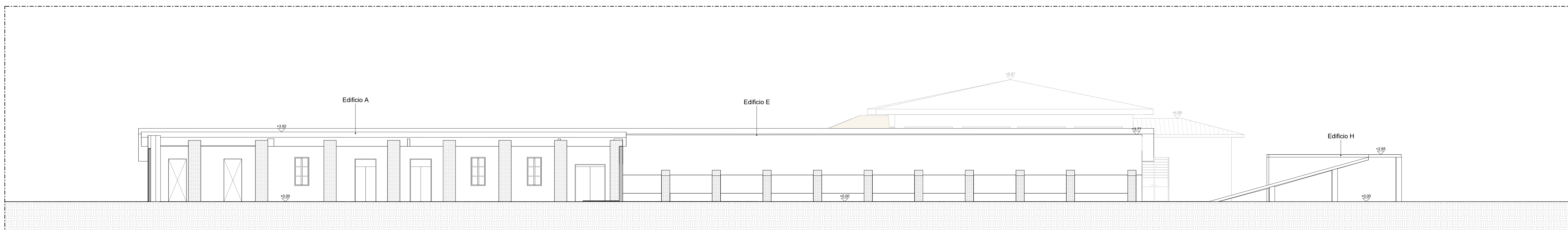
1 Sezione A-A\_SDF  
1:100



2 Sezione B-B\_SDF  
1:100



3 Sezione C-C\_SDF  
1:100



4 Sezione D-D\_SDF  
1:100



**PROGETTO**  
CENTRO PER L'EDUCAZIONE SPORTIVA ED AMBIENTALE MEISINO  
Cluster 2 - Rigenerazione ex Galoppatoio

**CLIENTE**  
CRES di Torino  
Dipartimento Manutenzioni e Servizi Tecnici  
Divisione Manutenzioni  
Servizio Infrastrutture per il Commercio e lo Sport  
Dipartimento Grandi Opere, Infrastrutture e Mobilità  
Divisione Verde e Parchi  
**RUP/CP**  
Arch. Maria Vitetta

**GRUPPO DI PROGETTAZIONE**  
Determina D.D. N°5382 DEL 27/09/2023

**SOCIETA' MANDATARIA / Coordinatore del Gruppo di Progettazione / Progettista**

**1AX srl**  
Via Garibaldi, 69  
67051 - Avezzano (AQ)  
info@1ax.it

**PROGETTISTA IMPIANTI**  
**PROIMPIANTI**  
ENERGIA & INGEGNERIA  
Proimpianti srl  
Via Garibaldi, 69  
67051 - Avezzano (AQ)  
c.granata@proimpianti.it

**CONSULENTI**  
**PAESAGGIO**  
Arch. Paisaggista Diego Colonna  
**AMBIENTE**  
Studio Biosfera - Dott. Biologo Gianni Bettini  
Myricae s.r.l. - Dott. Agronomo Giordano Fossi  
Dott. Agronomo Tommaso Vai

**CUP**  
C13I22000080006  
**CODICE OPERA**  
5057

**FASE PROGETTUALE**  
**PROGETTO ESECUTIVO**

**ELABORATO**  
Elaborati grafici ex-galoppatoio stato di fatto sezioni

CODICE ELABORATO	ELAB. GRAF.	AREA	LEVELLO	TIPO FILE	DISCIPLINA	INDOCUMENTO	DATA	SCALA
104-2	ESECUTIVO	1AX	ARC	RVT	ARC	18c	REV/00	1:100

WORK FILE: 18c-104\_2\_ESE\_5057\_ARC-ELAB.GRAF-18c-00